

Erhebungsbogen

B

Projekt	Biotopkartierung Hamburg	Interne Nr.	146798
		DK5 DK5-GK	7044 7046
Handlungsbedarf	Nein	DK5 - Name	Wellingsbüttel
Bearbeitung	WALJ	Biotop-Nr. alt	428 69
Räumliche Abbildung	Fläche	Kartierung	17.06.2020
Anzahl Abschnitte	1	Fläche / Länge [m²/m]	8131,787
		Breite (lineare Abb.) [m]	

Gesetzlicher Schutz **kein gesetzl. Schutz** **kein gesetzlich geschütztes Biotop** **Schutz nur teilweise** **Nein**

Gesamtbewertung	6	Wertvoll
– Alter	6	Biotop mittleren Alters, 50 bis 100 Jahre
– Belastungsgrad	5	Flächenhaft mittlere oder örtlich starke Belastung
– Ökolog. Funktion	6	Hohe Bedeutung in einem Biotopkomplex, für den lokalen Biotopverbund oder als Puffer
– Seltenheit	6	Seltener Biotoptyp, ohne seltene oder bedrohte Pflges., ungesättigtes Artenspektrum, reliktsche RL-Arten

Bestandsbeschreibung

Von Gehölzstreifen gesäumter Alsterwanderweg. Mit einigen mächtigen Stieleichen mit Stammdurchmessern bis 120 cm.

Vorkommen an Biotoptypen

1	TF	Typ	HF	F.Anteil
2	BTYP	Biotoptyp	- gesetzl. Grundl.	
3	Zusatz	Zusatz zum Biotoptypen		
4	LRT	Lebensraumtyp		
1	1		Ja	100 %
2	EPA	Kleinteilige Grünanlage, naturnah (2018)		

Räumliche Lage

Lagebeschreibung	Alsterwanderweg Wellingsbüttel		
Nachbarnutzung/en	Wald, Weg		
Rechtswert (X)	570612	Hochwert (Y)	5944221
Bezirk	Wandsbek	Naturraum	Alstertal (696.02)
Stadtteil (OT-Nr.)	Wellingsbüttel (517)	Gemarkung	Wellingsbüttel (531)
Digitaler Grünplan	<input checked="" type="checkbox"/> Hafengesamtgebiet	<input type="checkbox"/> Ramsargebiet	<input type="checkbox"/> EG-Vogelschutzgeb.
Ausgleichsflächen	<input type="checkbox"/> Biosphärenreservat	<input type="checkbox"/> Nationalpark	<input type="checkbox"/>
NSG / ND / LSG	LSG Hummelsbütteler Feldmark/Alstertal [HH-2047 / Anteil: 100%]		
FFH-GEBIET			
Wasserschutzgebiet			

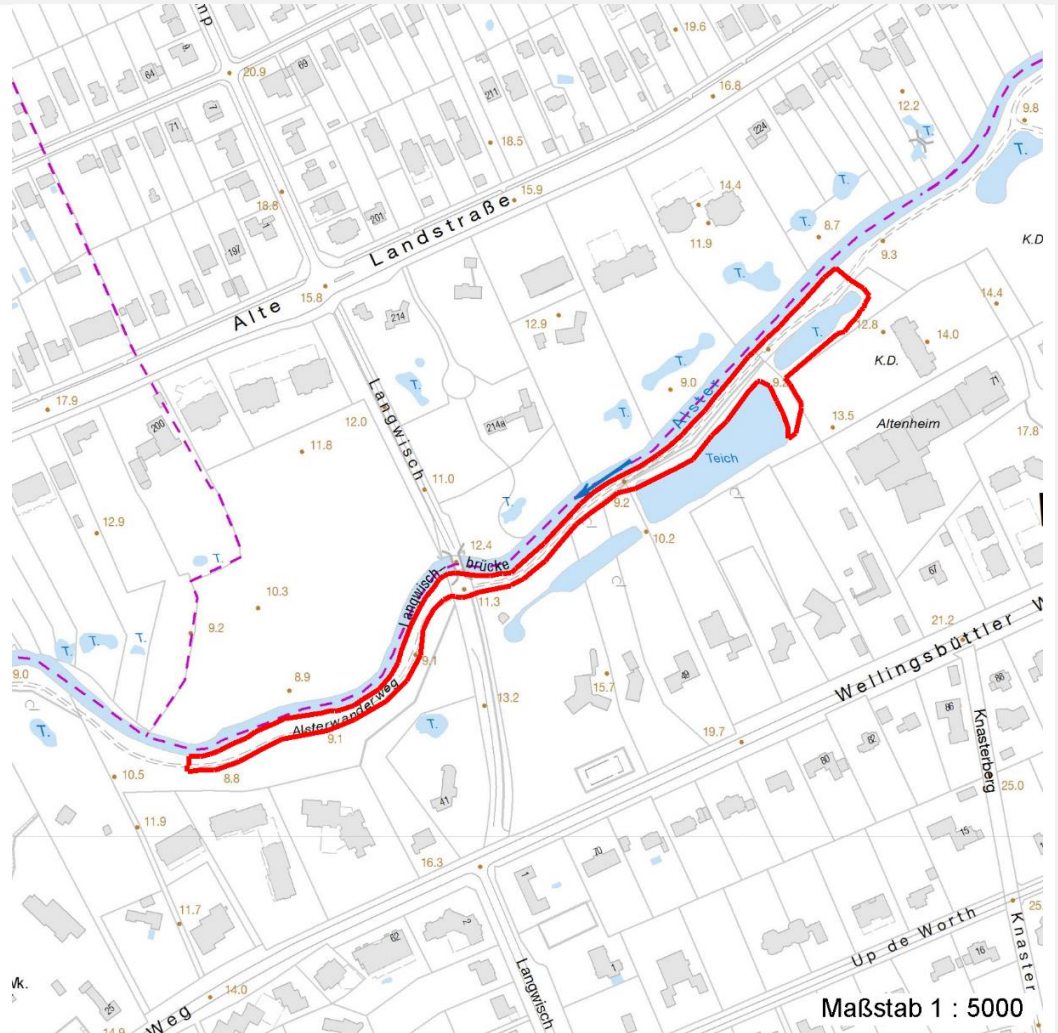
Erhebungsbogen

B

Projekt	Biotopkartierung Hamburg	Interne Nr.	146798
		DK5 DK5-GK	7044 7046
		DK5 - Name	Wellingsbüttel
Handlungsbedarf	Nein	Biotop-Nr. alt	428 69
Bearbeitung	WALJ	Kartierung	17.06.2020
Räumliche Abbildung	Fläche	Fläche / Länge [m²/m]	8131,787
Anzahl Abschnitte	1	Breite (lineare Abb.) [m]	

Räumliche Lage

Karte



Weitere Erhebungsbögen

Interne Nr.	Interne Nr. Zuordnung	DK5	Biotop-Nr.	Kartierung	Zuordnung	DK5 (GK)	Biotop-Nr. (alt)
146798	43925	7044	63	06.07.2011	>	7046	69

Zuordnung: N = nachfolgende Kartierung, K = weitere Kartierungen (zeitlich vorher oder nachher)

Foto

Interne Nr.	Index	Dateiname	Aufnahmerichtung
83245	0	7044_428_170620_1.JPG	

Weitere Angaben

Merkmal	Wert
Auswertung Gefährdung/ Einflüsse	Intensive Nutzung oder Pflege Starker Erholungsdruck

Erhebungsbogen

B

Projekt	Biotopkartierung Hamburg	Interne Nr.	146798
Handlungsbedarf	Nein	DK5 DK5-GK	7044 7046
Bearbeitung	WALJ	DK5 - Name	Wellingsbüttel
Räumliche Abbildung	Fläche	Biotop-Nr. alt	428 69
Anzahl Abschnitte	1	Kartierung	17.06.2020
		Fläche / Länge [m²/m]	8131,787
		Breite (lineare Abb.) [m]	

Weitere Angaben

Merkmal	Wert
Wertgesichtspunkte	Vermüllungen Vertritt Bedeutung für die Erholung Entwicklungspotenzial
zoologisch bedeutsame Strukturen	Wertvoller Altbaumbestand Alte Bäume mit Höhlen Ufergehölze
Bedeutung für Tiergruppe	Fledermäuse Vögel
Maßnahmen	1.11 - Beseitigung von Müll / Gartenabfällen (Abseits der häufig gesäuberten Wege) 10.9 - Fledermauskästen installieren (Potential aufgrund der Nähe von Gehölzen und Gewässerlauf) 10.7 - Totholz erhalten (Sofern mit der Verkehrssicherungspflicht vereinbar stehend, sonst liegend) 10.10 - Vögel: Nisthilfen 1.3 - Extensive Nutzung / Pflege

Foto

Fotodatei 7044_428_170620_1.JPG
Bildbeschreibung k.A.
Aufnahmerichtung

Fotodatei
Bildbeschreibung
Aufnahmerichtung



Erhebungsbogen

B

Projekt	Biotopkartierung Hamburg	Interne Nr.	146798
		DK5 DK5-GK	7044 7046
Handlungsbedarf	Nein	DK5 - Name	Wellingsbüttel
Bearbeitung	WALJ	Biotop-Nr. alt	428 69
Räumliche Abbildung	Fläche	Kartierung	17.06.2020
Anzahl Abschnitte	1	Fläche / Länge [m²/m]	8131,787
		Breite (lineare Abb.) [m]	

Teilflächenbeschreibung

Teilflächentyp		Teilflächen-Nr.	1
Biotoptyp	Kleinteilige Grünanlage, naturnah (2018)	Biotoptyp	EPA
- Zusatz		- gesetzl. Grundl.	
FFH-LRT		FFH-LRT	
Beschreibung		Entw.potential LRT	
		Hauptfläche	Ja
		Flächenanteil	100 %
		FFH-Unters.Fläche	Nein
		Saatgutfläche	Nein

Weitere Angaben

Merkmal	Wert
Boden	
Feuchte	6 - mäßig feucht und wechselfeucht
Reaktion	7 - neutral
Stickstoffgehalt	7 - stickstoffreich
Standort, Relief	
Neigung - Gelände	N0 - nicht geneigt (<2 %)
Ausrichtung	FL - flach, keine Exposition
Belichtung	5 - halbschattig
Beschattung	überwiegend - 50 - 90 %
Luft	keine Besonderheiten
Veg. - Deckg./Ant.	
1. Baumschicht	25 %
2. Baumschicht	20 %
Strauchschicht	10 %
1. Krautschicht	40 %
Veg. - Höhe	
Gesamt, durchschn.	30.00 m
Veg. - Zeigerwerte	
Anz. Giftpflanzen	0
Anz. Wechselfeuchtezeiger	2
Anz. Überschwemmungsz.	1

Zeigerwerte der Pflanzenartenliste (Auswertung)

Standort	Belichtung	halbschattig	5,1
Boden	Feuchte	mäßig feucht und wechselfeucht	5,7
	Stickstoff (N)	stickstoffreich	6,9
	Reaktion	neutral	6,9
Vegetation	Mahdverträglichkeit	mäßig schnittverträglich (erster Schnitt nicht vor 1. Juli)	5,4
Zeigerwerte	Futterwert	geringwertiges Futter	3,2
	Wechselfeuchteanzeiger		2
	Giftpflanzen		0
	Überschw.anzeiger		1

Erhebungsbogen

B

Projekt	Biotopkartierung Hamburg		Interne Nr.	146798	
			DK5 DK5-GK	7044	7046
Handlungsbedarf	Nein		DK5 - Name	Wellingsbüttel	
Bearbeitung	WALJ	Kopie	Biotop-Nr. alt	428	69
Räumliche Abbildung	Fläche		Kartierung	17.06.2020	
Anzahl Abschnitte	1		Fläche / Länge [m²/m]	8131,787	
			Breite (lineare Abb.) [m]		

Pflanzenartenliste

Gruppe / Pflanzenart	MS	M	W	Vs	St	PA	Ph	Sz	VS	V	G	cf	§	Rote Liste			
														HH	ND	SH	D
Tracheobionta (Gefäßpflanzen)																	
Acer platanoides (Spitz-Ahorn)	7	w		K1													
Acer pseudoplatanus (Berg-Ahorn)	7	h		B2													
Acer pseudoplatanus (Berg-Ahorn)	7	w		B1													
Acer pseudoplatanus (Berg-Ahorn)	7	z		K1													
Acer saccharinum (Silber-Ahorn)	7	w		B1													
Aegopodium podagraria (Giersch)	7	h		K1													
Alliaria petiolata (Knoblauchsrauke)	7	z		K1													
Alnus glutinosa (Schwarz-Erle)	7	z		B1													
Carpinus betulus (Hainbuche)	7	h		B2													
Cirsium arvense (Acker-Kratzdistel)	7	w		K1													
Corylus avellana (Haselnuss)	7	w		S													
Crataegus monogyna (Eingrifflicher Weißdorn)	7	z		S													
Dactylis glomerata (Wiesen-Knäuelgras)	7	z		K1													
Fagus sylvatica (Rotbuche)	7	w		B2													
Ficaria verna (Scharbockskraut)	7	h		K1													
Fraxinus excelsior (Gewöhnliche Esche)	7	w		S													
Galeobdolon argentatum (Garten Goldnessel)	7	z		K1													
Geum urbanum (Echte Nelkenwurz)	7	z		K1													
Hedera helix (Efeu)	7	z		K1													
Impatiens parviflora (Kleinblütiges Springkraut)	7	z		K1													
Lamium purpureum (Purpurrote Taubnessel)	7	z		K1													
Lolium perenne (Ausdauerndes Weidelgras)	7	w		K1													
Lonicera xylosteum (Rote Heckenkirsche)	7	w		S													
Milium effusum (Wald-Flattergras)	7	z		K1													
Plantago major major (Großer Wegerich)	7	z		K1													
Poa annua (Einjähriges Rispengras)	7	w		K1													
Poa nemoralis (Hain-Rispengras)	7	w		K1													
Quercus robur (Stiel-Eiche)	7	h		B1													
Ranunculus repens (Kriechender Hahnenfuß)	7	z		K1													
Rumex obtusifolius (Stumpfbblätteriger Ampfer)	7	w		K1													
Sambucus nigra (Schwarzer Holunder)	7	w		S													
Symphoricarpos albus (Schneebeere)	7	w		S													
Taraxacum spec. (Löwenzahn)	7	w		K1													
Tussilago farfara (Huflattich)	7	w		K1													
Urtica dioica (Große Brennnessel)	7	w		K1													
Vinca minor (Kleines Immergrün)	7	w		K1													
Anzahl Rote Liste Arten																	
Anzahl Arten																34	

MS: Mengensystem; M: Mengenangabe, W: Bewertung der Art (FFH-Monitoring), Vs: Vegetationsschicht, St: Status, PA: Autor Phänologie; Ph: Phänologie, Sz: Soziabilität, VS: Vitalitätssystem; V: Vitalität, G: Geschlecht, cf: unsichere Bestimmung, §: Schutz nach BNatSchG, HH: Rote Liste Hamburg, Nds: Rote Liste Niedersachsen, SH: Rote Liste Schleswig-Holstein, D: Rote Liste Deutschland