

Erhebungsbogen

B

Projekt	Biotopkartierung Hamburg	Interne Nr.	146895
		DK5 DK5-GK	7044 7246
		DK5 - Name	Wellingsbüttel
Handlungsbedarf	Nein	Biotop-Nr. alt	348 51
Bearbeitung	WALJ	Kartierung	11.07.2020
Räumliche Abbildung	Linie	Fläche / Länge [m²/m]	596,451
Anzahl Abschnitte	2	Breite (lineare Abb.) [m]	4

Gesetzlicher Schutz kein gesetzl. Schutz **kein gesetzlich geschütztes Biotop** **Schutz nur teilweise** **Nein**

Gesamtbewertung	6	Wertvoll
– Alter	7	Biotop hohen Alters, 100 bis 200 Jahre
– Belastungsgrad	3	Flächenhafte starke Belastung
– Ökolog. Funktion	6	Hohe Bedeutung in einem Biotopkomplex, für den lokalen Biotopverbund oder als Puffer
– Seltenheit	5	Seltener Biotoptyp, floristisch stark verarmt, ohne seltener Pflges. od. verbr. artenreicher Biotoptyp

Bestandsbeschreibung

Eichen-Hainbuchen Redder am Südenende der Poppenbüttler Landstraße. Die Knicks sind durch den Fußweg, die Straße beziehungsweise Privatgärten begrenzt. Neben den alten Eichenüberhältern wächst vor allem Hainbuche in der Struach- und zweiten Baumschicht. Punktuell wächst sie bis in die erste Baumschicht durch. Weitere Gehölze sind Rotbuchen, Ahorn und Hasel. Eine Knickpflege findet nicht mehr statt. Der Unterwuchs ist größtenteils gärtnerisch überprägt. Es wurden verschiedene Ziergehölze angepflanzt. Der westliche Knick ist zum überwiegenden Teil, auch durch Abzäunungen, in die angrenzenden Privatgärten eingebunden. In diesen Bereichen ist nahezu kein natürlicher Unterwuchs vorhanden. Der Knick liegt nicht an oder in landwirtschaftlich genutzten Flächen. Daher entfällt der gesetzliche Biotopschutz.

Vorkommen an Biotoptypen

1	TF	Typ	HF	F.Anteil
2	BTYP	Biotoptyp	- gesetzl. Grundl.	
3	Zusatz	Zusatz zum Biotoptypen		
4	LRT	Lebensraumtyp		
1	1		Ja	100 %
2	HWB	Durchgewachsener Knick (2018)		(§ 14 (2) 2.2)

Räumliche Lage

Lagebeschreibung	Poppenbüttler Landstraße		
Nachbarnutzung/en	Straße, Wohngebiet		
Rechtswert (X)	571932	Hochwert (Y)	5944938
Bezirk	Wandsbek	Naturraum	Alstertal (696.02)
Stadtteil (OT-Nr.)	Poppenbüttel (519)	Gemarkung	Poppenbüttel (532)
Digitaler Grünplan	<input type="checkbox"/> Hafengesamtgebiet	<input type="checkbox"/> Ramsargebiet	<input type="checkbox"/> EG-Vogelschutzgeb.
Ausgleichsflächen	<input type="checkbox"/> Biosphärenreservat	<input type="checkbox"/> Nationalpark	<input type="checkbox"/>
NSG / ND / LSG	LSG Hummelsbütteler Feldmark/Alstertal [HH-2047 / Anteil : 43%]		
FFH-GEBIET			
Wasserschutzgebiet			

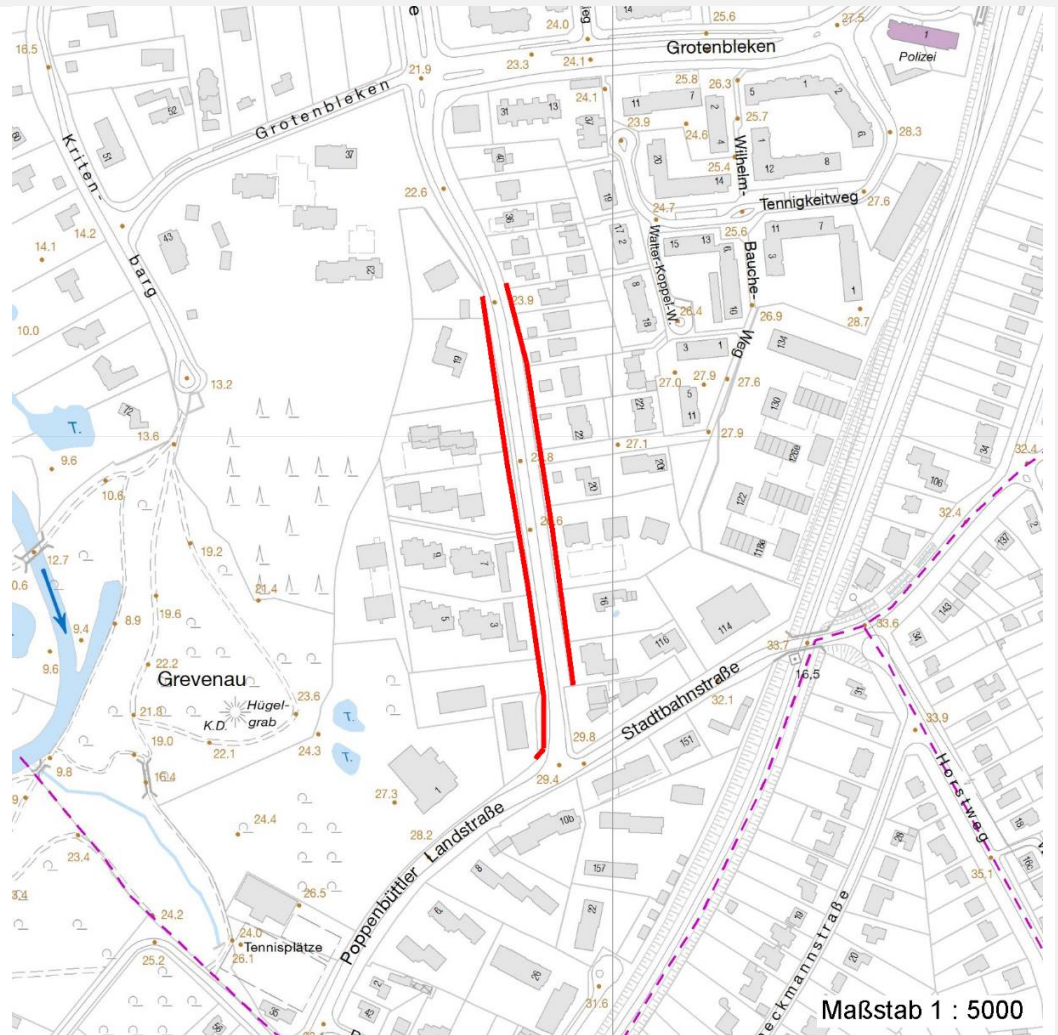
Erhebungsbogen

B

Projekt	Biotopkartierung Hamburg	Interne Nr.	146895
		DK5 DK5-GK	7044 7246
		DK5 - Name	Wellingsbüttel
Handlungsbedarf	Nein	Biotop-Nr. alt	348 51
Bearbeitung	WALJ	Kartierung	11.07.2020
Räumliche Abbildung	Linie	Fläche / Länge [m²/m]	596,451
Anzahl Abschnitte	2	Breite (lineare Abb.) [m]	4

Räumliche Lage

Karte



Weitere Erhebungsbögen

Interne Nr.	Interne Nr. Zuordnung	DK5	Biotop-Nr.	Kartierung	Zuordnung	DK5 (GK)	Biotop-Nr. (alt)
146895	44206	7044	348	27.08.2011	K	7246	51
146895	44205	7044	347	06.11.2003	<	7246	3

Zuordnung: N = nachfolgende Kartierung, K = weitere Kartierungen (zeitlich vorher oder nachher)

Foto

Interne Nr.	Index	Dateiname	Aufnahmerichtung
83326	0	7044_348_110720_2.JPG	
83327	0	7044_348_110720_1.JPG	
83328	0	7044_348_110720_3.JPG	

Erhebungsbogen

B

Projekt	Biotopkartierung Hamburg	Interne Nr.	146895
		DK5 DK5-GK	7044 7246
		DK5 - Name	Wellingsbüttel
Handlungsbedarf	Nein	Biotop-Nr. alt	348 51
Bearbeitung	WALJ	Kartierung	11.07.2020
Räumliche Abbildung	Linie	Fläche / Länge [m²/m]	596,451
Anzahl Abschnitte	2	Breite (lineare Abb.) [m]	4

Weitere Angaben

Merkmal	Wert
Auswertung	
Gefährdung/ Einflüsse	Ablagerung von Gartenabfällen Intensive Nutzung oder Pflege Starke negative Einflüsse von außen Hoher Anteil nicht heimischer Pflanzen Verunkrautung, Ruderalisierung
Wertgesichtspunkte	Bestandteil der historischen Kulturlandschaft Naturnahes Element in beeinträchtigter Umgebung Wertvoller Altbaumbestand
zoologisch bedeutsame Strukturen	Alleen, Baumreihen Hecke
Maßnahmen	1.11 - Beseitigung von Müll / Gartenabfällen 8.7 - Nutzungsabstände zum Knickfuß einhalten (Vor allem auf den Privatgrundstücken) 8.5 - Strauchschicht nachpflanzen (Lücken der Strauchschicht mit heimischen Gehölzen bepflanzen) 8.2 - Knickwall instandsetzen 1.8 - Beseitigung von Zierpflanzen 1.3 - Extensive Nutzung / Pflege (Knickgerechte Pflege) 8.3 - Altbäume/Überhälter erhalten (Überhälter und die durchgewachsen Gehölze haben einen hohen ökologischen Wert und müssen deswegen erhalten bleiben.)

Foto

Fotodatei 7044_348_110720_1.JPG
Bildbeschreibung k.A.
Aufnahmerichtung



Fotodatei 7044_348_110720_2.JPG
Bildbeschreibung k.A.
Aufnahmerichtung



Erhebungsbogen

B

Projekt	Biotopkartierung Hamburg	Interne Nr.	146895
Handlungsbedarf	Nein	DK5 DK5-GK	7044 7246
Bearbeitung	WALJ	DK5 - Name	Wellingsbüttel
Räumliche Abbildung	Linie	Biotop-Nr. alt	348 51
Anzahl Abschnitte	2	Kartierung	11.07.2020
		Fläche / Länge [m²/m]	596,451
		Breite (lineare Abb.) [m]	4

Foto

Fotodatei	7044_348_110720_3.JPG	Fotodatei	
Bildbeschreibung	k.A.	Bildbeschreibung	
Aufnahmerichtung		Aufnahmerichtung	



Teilflächenbeschreibung

Teilflächentyp		Teilflächen-Nr.	1
Biotoptyp	Durchgewachsener Knick (2018)	Biotoptyp	HWB
- Zusatz		- gesetzl. Grundl.	(§ 14 (2) 2.2)
FFH-LRT		FFH-LRT	
Beschreibung		Entw.potential LRT	
		Hauptfläche	Ja
		Flächenanteil	100 %
		FFH-Unters.Fläche	Nein
		Saatgutfläche	Nein

Erhebungsbogen

B

Projekt	Biotopkartierung Hamburg		Interne Nr.	146895	
			DK5 DK5-GK	7044	7246
Handlungsbedarf	Nein		DK5 - Name	Wellingsbüttel	
Bearbeitung	WALJ	Kopie	Ja	Biotop-Nr. alt	348 51
Räumliche Abbildung	Linie			Kartierung	11.07.2020
Anzahl Abschnitte	2			Fläche / Länge [m²/m]	596,451
				Breite (lineare Abb.) [m]	4

Weitere Angaben

Merkmal	Wert
Boden	
Bodentyp	YY - Auftragsboden (Auftrag >80cm)
Feuchte	5 - frisch und mäßig frisch
Reaktion	6 - schwach sauer
Stickstoffgehalt	6 - mäßig stickstoffarm bis stickstoffreich
Standort, Relief	
Relief	Wall
Neigung - Gelände	N1 - sehr schwach geneigt (2-3,5%)
Ausrichtung	N - Nord
Belichtung	5 - halbschattig
Luft	keine Besonderheiten
Veg. - Deckg./Ant.	
Gesamt	95 %
1. Baumschicht	70 %
2. Baumschicht	40 %
Strauchschicht	40 %
1. Krautschicht	30 %
Veg. - Zeigerwerte	
Anz. Giftpflanzen	0
Anz. Wechselfeuchtezeiger	0
Anz. Überschwemmungsz.	0

Zeigerwerte der Pflanzenartenliste (Auswertung)

Standort	Belichtung	halbschattig	5,3
Boden	Feuchte	frisch und mäßig frisch	5,3
	Stickstoff (N)	mäßig stickstoffarm bis stickstoffreich	5,9
	Reaktion	schwach sauer	6,3
Vegetation	Mahdverträglichkeit	mäßig schnittverträglich (erster Schnitt nicht vor 1. Juli)	4,8
Zeigerwerte	Futterwert	ausreichende Futterqualität	4,9
	Wechselfeuchteanzeiger		0
	Giftpflanzen		0
	Überschw.anzeiger		0

Pflanzenartenliste

Gruppe / Pflanzenart	MS	M	W	Vs	St	PA	Ph	Sz	VS	V	G	cf	§	Rote Liste			
														HH	ND	SH	D
Tracheobionta (Gefäßpflanzen)																	
Acer campestre (Feld-Ahorn)	7	w		S													
Acer platanoides (Spitz-Ahorn)	7	w		B1													
Acer platanoides (Spitz-Ahorn)	7	w		S													
Acer pseudoplatanus (Berg-Ahorn)	7	h		B2													
Acer pseudoplatanus (Berg-Ahorn)	7	z		S													
Aegopodium podagraria (Giersch)	7	z		K1													
Aesculus hippocastanum (Gewöhnliche Rosskastanie)	7	w		S													
Agrostis capillaris (Rotes Straußgras)	7	z		K1													

