

Erhebungsbogen

B

Projekt	Biotopkartierung Hamburg	Interne Nr.	146730
		DK5 DK5-GK	7044 7046
Handlungsbedarf	Nein	DK5 - Name	Wellingsbüttel
Bearbeitung	WALJ	Biotop-Nr. alt	27 29
Räumliche Abbildung	Fläche	Kartierung	07.08.2020
Anzahl Abschnitte	3	Fläche / Länge [m²/m]	21658,7698
		Breite (lineare Abb.) [m]	

Gesetzlicher Schutz	§ 30 (2) 4.3 Auwälder	Schutz nur teilweise	Nein
----------------------------	------------------------------	-----------------------------	-------------

Gesamtbewertung	7	Besonders wertvoll
– Alter	6	Biotop mittleren Alters, 50 bis 100 Jahre
– Belastungsgrad	6	Flächenhaft geringe oder örtlich stärkere oder Vorbelastung mit deutlichem Einfluß
– Ökolog. Funktion	7	Sehr hohe Bedeutung in einem Biotopkomplex, für den lokalen Biotopverbund oder als Puffer
– Seltenheit	7	Seltener Biotoptyp, mit seltenen oder bedrohten Pflges., gesättigtes Artenspektrum, einige RL-Arten

Bestandsbeschreibung

Die Teilflächen dieses Biotops liegen auf Privatgrundstücken und sind nicht zugänglich. Von der gegenüberliegenden Seite des Alsterufers konnte jedoch (auch per Fernglas) eine wesentliche Übereinstimmung mit den Vorkartierungen festgestellt werden. Die Artenliste der Vorkartierung wurde durch ein paar Arten ergänzt. Die Baumschicht besteht aus Weiden, Eschen und mittelhohen Erlen sowie vereinzelt Hybrid-Pappeln. Die hoch- und dichtwüchsige Strauchschicht besteht aus Weiden und Ahorn. In der Krautschicht steht viel Brennnessel, vor allem in den nahen Uferbereichen. Ansonsten wachsen diverse Feuchtezeiger wie Mädesüß und Röhrichtarten wie Rohr-Glanzgras. Totholz ist häufig. An den Gartenrändern ist die Nutzung stellenweise intensiver mit Rasen im Unterwuchs, sowie Grasschnitt, Holzstapel und Feuerstellen.

Vorkommen an Biototypen

1	TF	Typ	HF	F.Anteil
2	BTYP	Biototyp		- gesetzl. Grundl.
3	Zusatz	Zusatz zum Biototypen		
4	LRT	Lebensraumtyp		
1	1		Ja	40 %
2	WEA	Erlen- und Eschen-Auwald (2018)		§ 30 (2) 4.3
3	3	starkes Baumholz, Brusthöhendurchmesser 50 - < 70 cm (3)		
4	91E0*	Bach-Erlen-Eschenwälder und Erlen-Eschen-Quellwälder (einschl. Weichholzauwälder)		
1	2			30 %
	HFS	Weidengebüsch der Auen und Ufer (2018)		(§ 30 (2) 1.1), (§ 30 (2) 1.2), (§ 30 (2) 2.2), (§ 30 (2) 4.2), (§ 30 (2) 4.3)
2				
4	91E0*	Bach-Erlen-Eschenwälder und Erlen-Eschen-Quellwälder (einschl. Weichholzauwälder)		
1	3			15 %
2	NRZ	Sonstiges Röhricht (2018)		§ 30 (2) 2.3
4	kein LRT	kein Lebensraumtyp nach FFH-Richtlinie		
1	4			10 %
2	NUZ	Sonstige feuchte Staudensäume (2018)		(§ 30 (2) 1.2)
4	kein LRT	kein Lebensraumtyp nach FFH-Richtlinie		
1	5			5 %
2	ANZ	Sonstige Neophytenfluren (2018)		

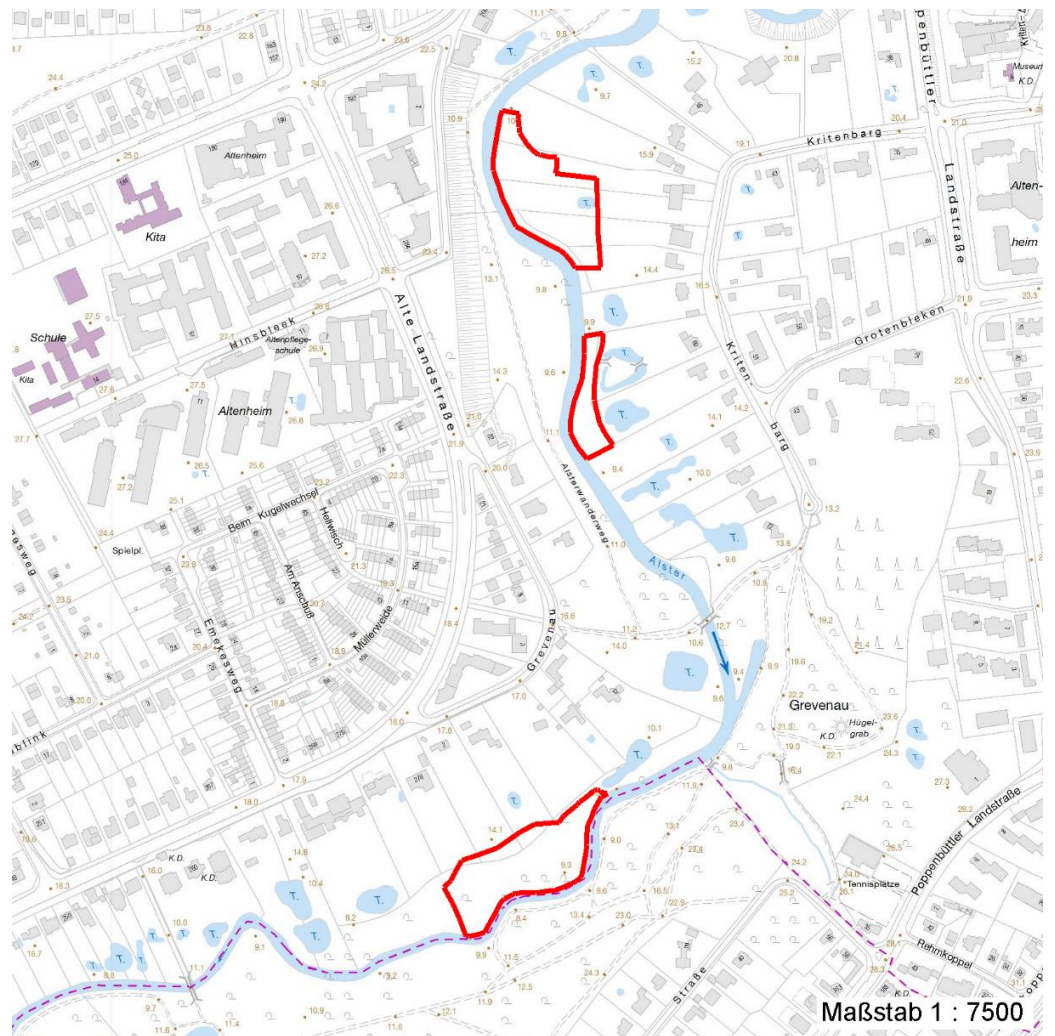
Erhebungsbogen

B

Projekt	Biotopkartierung Hamburg	Interne Nr.	146730
		DK5 DK5-GK	7044 7046
		DK5 - Name	Wellingsbüttel
Handlungsbedarf	Nein	Biotop-Nr. alt	27 29
Bearbeitung	WALJ	Kartierung	07.08.2020
Räumliche Abbildung	Fläche	Fläche / Länge [m²/m]	21658,7698
Anzahl Abschnitte	3	Breite (lineare Abb.) [m]	

Räumliche Lage

Lagebeschreibung	Uferbereiche der Alster		
Nachbarnutzung/en	Gärten, Alster		
Rechtswert (X)	571418	Hochwert (Y)	5944671
Bezirk	Wandsbek	Naturraum	Alstertal (696.02)
Stadtteil (OT-Nr.)	Poppenbüttel (519)	Gemarkung	Poppenbüttel (532)
Digitaler Grünplan	<input checked="" type="checkbox"/> Hafengesamtgebiet	<input type="checkbox"/> Ramsargebiet	<input type="checkbox"/> EG-Vogelschutzgeb.
Ausgleichsflächen	<input type="checkbox"/> Biosphärenreservat	<input type="checkbox"/> Nationalpark	
NSG / ND / LSG	LSG Hummelsbütteler Feldmark/Alstertal [HH-2047 / Anteil : 100%]		
FFH-GEBIET			
Wasserschutzgebiet			
Karte			



Weitere Erhebungsbögen

Interne Nr.	Interne Nr. Zuordnung	DK5	Biotop-Nr.	Kartierung	Zuordnung	DK5 (GK)	Biotop-Nr. (alt)
146730	43922	7044	27	15.09.1981	K	7046	29
146730	43923	7044	27	15.08.1995	K	7046	29
146730	43915	7044	27	30.06.2004	K	7046	29

Erhebungsbogen

B

Projekt	Biotopkartierung Hamburg	Interne Nr.	146730
		DK5 DK5-GK	7044 7046
Handlungsbedarf	Nein	DK5 - Name	Wellingsbüttel
Bearbeitung	WALJ	Biotop-Nr. alt	27 29
Räumliche Abbildung	Fläche	Kartierung	07.08.2020
Anzahl Abschnitte	3	Fläche / Länge [m²/m]	21658,7698
		Breite (lineare Abb.) [m]	

Weitere Erhebungsbögen

Interne Nr.	Interne Nr. Zuordnung	DK5	Biotop-Nr.	Kartierung	Zuordnung	DK5 (GK)	Biotop-Nr. (alt)
146730	43814	7044	27	13.07.2005	K	7046	29
146730	43828	7044	27	22.08.2011	K	7046	29
146730	43828	7044	27	22.08.2011	<	7046	29

Zuordnung: N = nachfolgende Kartierung, K = weitere Kartierungen (zeitlich vorher oder nachher)

Foto

Interne Nr.	Index	Dateiname	Aufnahmerichtung
83208	0	7044_27_070820_1.JPG	
83209	0	7044_27_070820_2.JPG	

Weitere Angaben

Merkmal	Wert
Auswertung	
Gefährdung/ Einflüsse	Ablagerung von Gartenabfällen Hoher Anteil nicht heimischer Pflanzen Entwässerung Verunkrautung, Ruderalisierung
Wertgesichtspunkte	Intensivierung der Nutzung oder Pflege Rest der ursprünglichen Naturlandschaft Bedeutung für den Biotopverbund Teil eines größeren Biotopkomplexes
zoologisch bedeutsame Strukturen	Nasse Mulden Dichte Gehölzstruktur Wald
Bedeutung für Tiergruppe	Vögel Insekten, allgemein Waldvögel
Maßnahmen	1.3 - Extensive Nutzung / Pflege 1.26 - Neophyten beobachten (Impatiens glandulifera) 9.6 - Gräben verschließen bzw. nicht unterhalten, natürliche Hydrologie wieder herstellen (Zunächst müsste festgestellt werden wo die Entwässerung stattfindet.) 2.5 - Ufer abflachen 1.16 - Standort vernässen (Wiederherstellung des natürlichen Wasserregimes) 1.11 - Beseitigung von Müll / Gartenabfällen 1.1 - Sukzession ungestört ablaufen lassen 9.5 - Totholz im Wald belassen (Soweit mit der Verkehrssicherungspflicht vereinbar stehend, sonst liegend)

Erhebungsbogen

B

Projekt	Biotopkartierung Hamburg	Interne Nr.	146730
Handlungsbedarf	Nein	DK5 DK5-GK	7044 7046
Bearbeitung	WALJ	DK5 - Name	Wellingsbüttel
Räumliche Abbildung	Fläche	Biotop-Nr. alt	27 29
Anzahl Abschnitte	3	Kartierung	07.08.2020
		Fläche / Länge [m²/m]	21658,7698
		Breite (lineare Abb.) [m]	

Foto

Fotodatei	7044_27_070820_1.JPG	Fotodatei	7044_27_070820_2.JPG
Bildbeschreibung	k.A.	Bildbeschreibung	k.A.
Aufnahmerichtung		Aufnahmerichtung	



Teilflächenbeschreibung

Teilflächentyp		Teilflächen-Nr.	1
Biotoptyp	Erlen- und Eschen-Auwald (2018)	Biotoptyp	WEA
- Zusatz	starkes Baumholz, Brusthöhendurchmesser 50 - < 70 cm (3)	- gesetzl. Grundl.	§ 30 (2) 4.3
FFH-LRT	Bach-Erlen-Eschenwälder und Erlen-Eschen-Quellwälder (einschl. Weichholzauwälder)	FFH-LRT	91E0*
Beschreibung		Entw.potential LRT	
		Hauptfläche	Ja
		Flächenanteil	40 %
		FFH-Unters.Fläche	Nein
		Saatgutfläche	Nein

Erhebungsbogen

B

Projekt	Biotopkartierung Hamburg	Interne Nr.	146730
		DK5 DK5-GK	7044 7046
Handlungsbedarf	Nein	DK5 - Name	Wellingsbüttel
Bearbeitung	WALJ	Biotop-Nr. alt	27 29
Räumliche Abbildung	Fläche	Kartierung	07.08.2020
Anzahl Abschnitte	3	Fläche / Länge [m²/m]	21658,7698
		Breite (lineare Abb.) [m]	

Weitere Angaben

Merkmal	Wert
Auswertung	
Maßnahmen	siehe übergeordneten Gesamtbogen
Boden	
Feuchte	7 - feucht
Reaktion	7 - neutral
Stickstoffgehalt	7 - stickstoffreich
Standort, Relief	
Neigung - Gelände	N2 - schwach geneigt (3,5-9 %)
Ausrichtung	V - Verschiedene
Belichtung	5 - halbschattig
Luft	keine Besonderheiten
Zusätze - Btyp	! - Tot- oder Altholz
Veg. - Deckg./Ant.	
Gesamt	100 %
1. Baumschicht	50 %
2. Baumschicht	30 %
Strauchschicht	30 %
1. Krautschicht	100 %
Veg. - Höhe	
Gesamt, durchschn.	30.00 m
Veg. - Zeigerwerte	
Anz. Giftpflanzen	1
Anz. Wechselfeuchtezeiger	5
Anz. Überschwemmungsz.	6

FFH-Bewertungen (BFN)

		Wert	AZ	Z
1	Lebensraumtyp			
3	Arteninventar , Gesamtbewertung, 1..n - Parameter mit Kriterien A/B/C			
4	Habitatstruktur , Gesamtbewertung, 1..n - Parameter mit Kriterien A/B/C			
5	Beeinträchtigungen , Gesamtbewertung, 1..n - Parameter mit Kriterien A/B/C			
	Zustandsbewertung: AZ – Vorgabewert, Z – von AZ abweichend festgelegte Zustandsbewertung			
1	91E0 (BFN) Bach-Erlen-Eschenwälder und Erlen-Eschen-Quellwälder (einschl. Weichholzauwälder)		C	
3	Arteninventar			C
4	Habitatstrukturen			C
5	Beeinträchtigungen			C

Erhebungsbogen

B

Projekt	Biotopkartierung Hamburg		Interne Nr.	146730	
			DK5 DK5-GK	7044	7046
Handlungsbedarf	Nein		DK5 - Name	Wellingsbüttel	
Bearbeitung	WALJ	Kopie	Ja	Biotop-Nr. alt	27 29
Räumliche Abbildung	Fläche		Kartierung	07.08.2020	
Anzahl Abschnitte	3		Fläche / Länge [m²/m]	21658,7698	
			Breite (lineare Abb.) [m]		

Zeigerwerte der Pflanzenartenliste (Auswertung)

Standort	Belichtung	halbschattig	5,3
Boden	Feuchte	feucht	6,9
	Stickstoff (N)	stickstoffreich	7,2
	Reaktion	neutral	6,7
Vegetation	Mahdverträglichkeit	schnittempfindlich bis mäßig schnittverträglich	3,8
Zeigerwerte	Futterwert	sehr geringwertiges Futter	2,4
	Wechselfeuchteanzeiger		5
	Giftpflanzen		1
	Überschw.anzeiger		6

Pflanzenartenliste

Gruppe / Pflanzenart	MS	M	W	Vs	St	PA	Ph	Sz	VS	V	G	cf	§	Rote Liste			
														HH	ND	SH	D
Tracheobionta (Gefäßpflanzen)																	
Acer platanoides (Spitz-Ahorn)	7	z		S													
Acer pseudoplatanus (Berg-Ahorn)	7	h		S													
Aegopodium podagraria (Giersch)	7	h		K1													
Agrostis stolonifera (Ausläufer-Straußgras)	7	w		K1													
Alnus glutinosa (Schwarz-Erle)	7	h		B2													
Betula pendula (Hänge-Birke)	7	w		B2													
Calystegia sepium (Zaun-Winde)	7	z		K1													
Carex remota (Winkel-Segge)	7	z		K1													
Circaea lutetiana (Gewöhnliches Hexenkraut)	7	z		K1													
Cirsium oleraceum (Kohl-Kratzdistel)	7	z		K1													
Cornus alba (Weißer (Tartarischer) Hartriegel)	7	z		S													
Corylus avellana (Haselnuss)	7	z		S													
Dryopteris filix-mas (Gewöhnlicher Wurmfarne)	7	w		K1													
Eupatorium cannabinum (Wasserdost)	7	z		K1													
Filipendula ulmaria (Mädesüß)	7	z		K1													
Fraxinus excelsior (Gewöhnliche Esche)	7	w		B1													
Fraxinus excelsior (Gewöhnliche Esche)	7	z		S													
Glechoma hederacea (Gundermann)	7	z		K1													
Humulus lupulus (Hopfen)	7	w		K1													
Impatiens glandulifera (Drüsiges Springkraut)	7	z		K1													
Impatiens parviflora (Kleinblütiges Springkraut)	7	z		K1													
Phalaris arundinacea (Rohr-Glanzgras)	7	z		K1													
Phragmites australis (Schilf)	7	w		K1													
Picea abies (Gemeine Fichte)	7	w		B2													
Populus x canadensis (Hybrid-Pappel)	7	z		B1													
Prunus padus (Echte Traubenkirsche)	7	z		S													
Pseudotsuga menziesii (Douglasie)	7	w		B1													
Pteridium aquilinum (Adlerfarn)	7	w		K1													
Salix cinerea (Grau-Weide)	7	w		S													
Salix pentandra (Lorbeer-Weide)	7	w		S										3			
Salix spec. (Weide)	7	h		S													
Salix viminalis (Korb-Weide)	7	z		S													
Salix x rubens (Fahl-Weide)	7	z		B1													
Salix x sepulcralis (Trauer-Weide)	7	w		B2													
Sambucus nigra (Schwarzer Holunder)	7	z		S													
Stellaria nemorum (Wald-Sternmiere)	7	w		K1													
Tilia cordata (Winter-Linde)	7	w		B1													

Erhebungsbogen

B

Projekt	Biotopkartierung Hamburg	Interne Nr.	146730
		DK5 DK5-GK	7044 7046
Handlungsbedarf	Nein	DK5 - Name	Wellingsbüttel
Bearbeitung	WALJ	Biotop-Nr. alt	27 29
Räumliche Abbildung	Fläche	Kartierung	07.08.2020
Anzahl Abschnitte	3	Fläche / Länge [m²/m]	21658,7698
		Breite (lineare Abb.) [m]	

Pflanzenartenliste

Gruppe / Pflanzenart	MS	M	W	Vs	St	PA	Ph	Sz	VS	V	G	cf	Rote Liste					
													§	HH	ND	SH	D	
Urtica dioica (Große Brennessel)	7	h		K1														
Anzahl Rote Liste Arten													1					
Anzahl Arten													37					

MS: Mengensystem; M: Mengenangabe, W: Bewertung der Art (FFH-Monitoring), Vs: Vegetationsschicht, St: Status, PA: Autor Phänologie; Ph: Phänologie, Sz: Soziabilität, VS: Vitalitätssystem; V: Vitalität, G: Geschlecht, cf: unsichere Bestimmung, §: Schutz nach BNatSchG, HH: Rote Liste Hamburg, Nds: Rote Liste Niedersachsen, SH: Rote Liste Schleswig-Holstein, D: Rote Liste Deutschland

Teilflächenbeschreibung

Teilflächentyp		Teilflächen-Nr.	2
Biotoptyp	Weidengebüsch der Auen und Ufer (2018)	Biotoptyp	HFS
- Zusatz		- gesetzl. Grundl.	(§ 30 (2) 1.1), (§ 30 (2) 1.2), (§ 30 (2) 2.2), (§ 30 (2) 4.2), (§ 30 (2) 4.3)
FFH-LRT	Bach-Erlen-Eschenwälder und Erlen-Eschen-Quellwälder (einschl. Weichholzauwälder)	FFH-LRT	91E0*
Beschreibung		Entw.potential LRT	
		Hauptfläche	
		Flächenanteil	30 %
		FFH-Unters.Fläche	Nein
		Saatgutfläche	Nein

FFH-Bewertungen (BFN)

		Wert	AZ	Z
1	Lebensraumtyp			
3	Arteninventar , Gesamtbewertung, 1..n - Parameter mit Kriterien A/B/C			
4	Habitatstruktur , Gesamtbewertung, 1..n - Parameter mit Kriterien A/B/C			
5	Beeinträchtigungen , Gesamtbewertung, 1..n - Parameter mit Kriterien A/B/C			
Zustandsbewertung: AZ – Vorgabewert, Z – von AZ abweichend festgelegte Zustandsbewertung				
1	91E0 (BFN) Bach-Erlen-Eschenwälder und Erlen-Eschen-Quellwälder (einschl. Weichholzauwälder)			
3	Arteninventar			
4	Habitatstrukturen			
5	Beeinträchtigungen			

Erhebungsbogen

B

Projekt	Biotopkartierung Hamburg	Interne Nr.	146730
		DK5 DK5-GK	7044 7046
Handlungsbedarf	Nein	DK5 - Name	Wellingsbüttel
Bearbeitung	WALJ	Biotop-Nr. alt	27 29
Räumliche Abbildung	Fläche	Kartierung	07.08.2020
Anzahl Abschnitte	3	Fläche / Länge [m²/m]	21658,7698
		Breite (lineare Abb.) [m]	

Teilflächenbeschreibung

Teilflächentyp		Teilflächen-Nr.	3
Biotoptyp	Sonstiges Röhricht (2018)	Biotoptyp	NRZ
- Zusatz		- gesetzl. Grundl.	(§ 30 (2) 2.2), § 30 (2) 2.3
FFH-LRT	kein Lebensraumtyp nach FFH-Richtlinie	FFH-LRT	kein LRT
Beschreibung		Entw.potential LRT	
		Hauptfläche	
		Flächenanteil	15 %
		FFH-Unters.Fläche	Nein
		Saatgutfläche	Nein

Teilflächenbeschreibung

Teilflächentyp		Teilflächen-Nr.	4
Biotoptyp	Sonstige feuchte Sta udensäume (2018)	Biotoptyp	NUZ
- Zusatz		- gesetzl. Grundl.	(§ 30 (2) 1.2), (§ 30 (2) 2.2)
FFH-LRT	kein Lebensraumtyp nach FFH-Richtlinie	FFH-LRT	kein LRT
Beschreibung		Entw.potential LRT	
		Hauptfläche	
		Flächenanteil	10 %
		FFH-Unters.Fläche	Nein
		Saatgutfläche	Nein

Teilflächenbeschreibung

Teilflächentyp		Teilflächen-Nr.	5
Biotoptyp	Sonstige Neophytenfluren (2018)	Biotoptyp	ANZ
- Zusatz		- gesetzl. Grundl.	
FFH-LRT		FFH-LRT	
Beschreibung		Entw.potential LRT	
		Hauptfläche	
		Flächenanteil	5 %
		FFH-Unters.Fläche	Nein
		Saatgutfläche	Nein

Erhebungsbogen

B

Projekt	Biotopkartierung Hamburg	Interne Nr.	146730
Handlungsbedarf	Nein	DK5 DK5-GK	7044 7046
Bearbeitung	WALJ	DK5 - Name	Wellingsbüttel
Räumliche Abbildung	Fläche	Biotop-Nr. alt	27 29
Anzahl Abschnitte	3	Kartierung	07.08.2020
		Fläche / Länge [m²/m]	21658,7698
		Breite (lineare Abb.) [m]	