

# Erhebungsbogen

**B**

<b>Projekt</b>	Biotopkartierung Hamburg	<b>Interne Nr.</b>	146886
		<b>DK5   DK5-GK</b>	<b>7044</b> 7046
		<b>DK5 - Name</b>	Wellingsbüttel
<b>Handlungsbedarf</b>	Nein	<b>Biotop-Nr.   alt</b>	<b>271</b> 20
<b>Bearbeitung</b>	WALJ	<b>Kartierung</b>	04.07.2020
<b>Räumliche Abbildung</b>	Linie	<b>Fläche / Länge [m<sup>2</sup>/m]</b>	432,434
<b>Anzahl Abschnitte</b>	2	<b>Breite (lineare Abb.) [m]</b>	6

**Gesetzlicher Schutz**    **\_ kein gesetzl. Schutz kein gesetzlich geschütztes Biotop**    **Schutz nur teilweise**    **Nein**

<b>Gesamtbewertung</b>	6	Wertvoll
– <b>Alter</b>	6	Biotop mittleren Alters, 50 bis 100 Jahre
– <b>Belastungsgrad</b>	5	Flächenhaft mittlere oder örtlich starke Belastung
– <b>Ökolog. Funktion</b>	6	Hohe Bedeutung in einem Biotopkomplex, für den lokalen Biotopverbund oder als Puffer
– <b>Seltenheit</b>	6	Seltener Biotoptyp, ohne seltene oder bedrohte Pflges., ungesättigtes Artenspektrum, reliktsche RL-Arten

## Bestandsbeschreibung

Relativ artenreicher Strauch-Baum-Knick entlang eines Fußgängerwegs zwischen einem Wohngebiet und einer Gewerbefläche. Begleitet wird der Knick durch einen trockenen Graben und einen recht frisch geteerten Fußweg. Der kurze, südliche Abschnitt verläuft hingegen zwischen Privatgärten. Der Wall ist bis zu 1,5 m hoch und bis zu 2 m breit. Die lockere Baumschicht besteht aus mittelhohen Stiel-Eichen mit Brusthöhendurchmessern von ungefähr 80 cm, maximal bis zu 100 cm, ferner einzelnen Buchen, Hainbuchen, Hänge-Birken und Zitter-Pappeln. Die dichte Strauchschicht weist viel Hasel, Brombeere und stellenweise Zitter-Pappel auf. Der Knickerreicht eine Breite von 6 m. Es finden sich wenige Ziergehölze. Die lockere Krautschicht besteht aus Nelkenwurz, Kleinblütigem Springkraut und Giersch. Es besteht kein Schutz nach § 30 BNatSchG bzw. § 14 HmbBNatSchAG aufgrund des fehlenden Kontakts zu landwirtschaftlicher Nutzfläche.

## Vorkommen an Biotoptypen

1	TF	Typ	HF	F.Anteil
2	BTYP	Biotoptyp		- gesetzl. Grundl.
3	Zusatz	Zusatz zum Biotoptypen		
4	LRT	Lebensraumtyp		
1	1		Ja	100 %
2	HWM	Strauch-Baum-Knick (2018)		(§ 14 (2) 2.2)
3	4	sehr starkes Baumholz, Brusthöhendurchmesser >= 70 cm (4)		

## Räumliche Lage

<b>Lagebeschreibung</b>	Südlich des Poppenbütteler Wegs	<b>Hochwert (Y)</b>	5944938
<b>Nachbarnutzung/en</b>	Wohngebiet, Gewerbe, Weg	<b>Naturraum</b>	Geestplatten westlich der Alster (696.01)
<b>Rechtswert (X)</b>	570332	<b>Gemarkung</b>	Hummelsbüttel (530)
<b>Bezirk</b>	Wandsbek	<b>Ramsargebiet</b>	<input type="checkbox"/> <b>EG-Vogelschutzgeb.</b> <input type="checkbox"/>
<b>Stadtteil (OT-Nr.)</b>	Hummelsbüttel (520)	<b>Nationalpark</b>	<input type="checkbox"/>
<b>Digitaler Grünplan</b>	<input type="checkbox"/> <b>Hafengesamtgebiet</b> <input type="checkbox"/>		
<b>Ausgleichsflächen NSG / ND / LSG</b>	<input type="checkbox"/> <b>Biosphärenreservat</b> <input type="checkbox"/>		
<b>FFH-GEBIET</b>			
<b>Wasserschutzgebiet</b>			

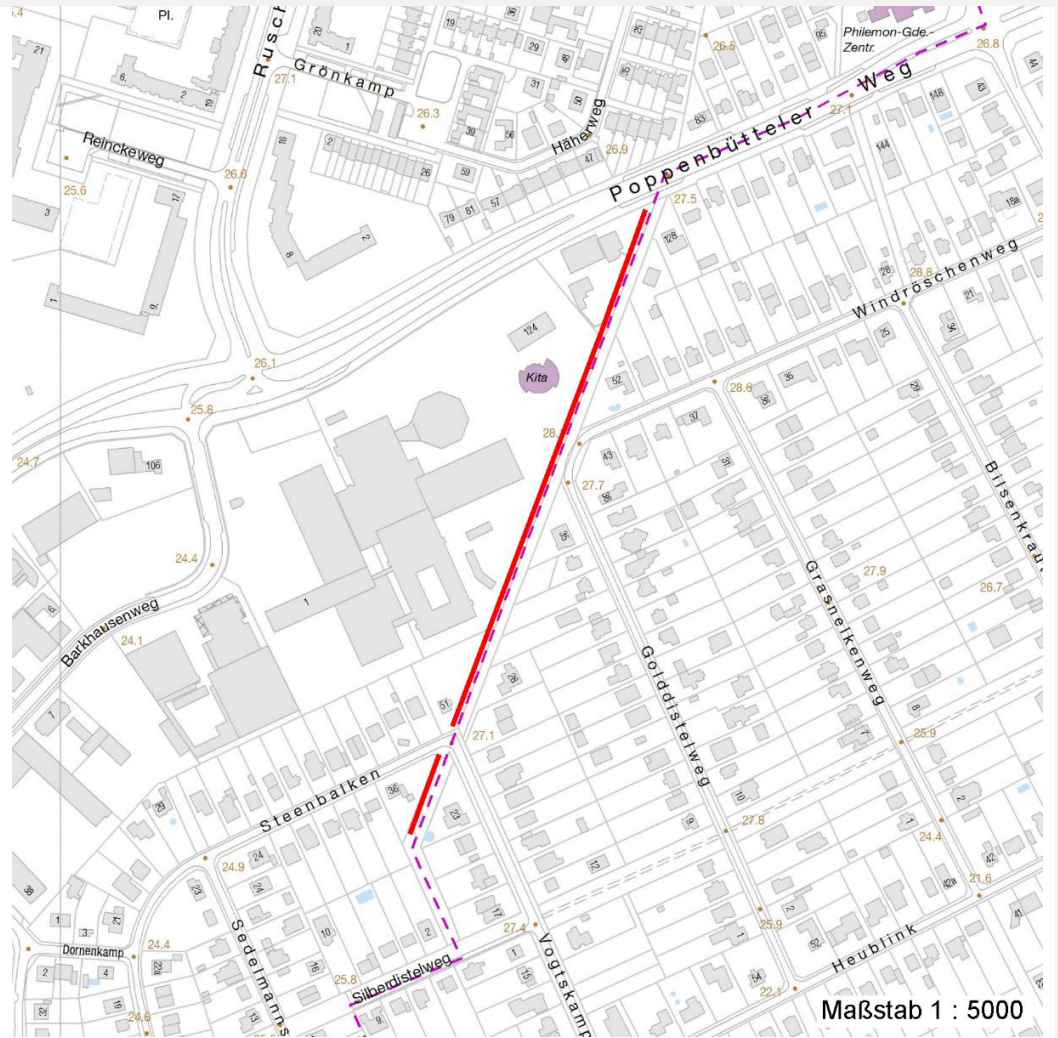
# Erhebungsbogen

**B**

<b>Projekt</b>	Biotopkartierung Hamburg	<b>Interne Nr.</b>	146886
<b>Handlungsbedarf</b>	Nein	<b>DK5   DK5-GK</b>	<b>7044</b> 7046
<b>Bearbeitung</b>	WALJ	<b>DK5 - Name</b>	Wellingsbüttel
<b>Räumliche Abbildung</b>	Linie	<b>Biotop-Nr.   alt</b>	271 20
<b>Anzahl Abschnitte</b>	2	<b>Kartierung</b>	04.07.2020
		<b>Fläche / Länge [m<sup>2</sup>/m]</b>	432,434
		<b>Breite (lineare Abb.) [m]</b>	6

## Räumliche Lage

### Karte



## Weitere Erhebungsbögen

Interne Nr.	Interne Nr. Zuordnung	DK5	Biotop-Nr.	Kartierung	Zuordnung	DK5 (GK)	Biotop-Nr. (alt)
146886	44216	7044	271	15.08.1981	K	7046	20
146886	44217	7044	271	15.08.1995	K	7046	20
146886	44218	7044	271	22.07.2004	K	7046	20
146886	44219	7044	271	15.07.2011	K	7046	20

Zuordnung: N = nachfolgende Kartierung, K = weitere Kartierungen (zeitlich vorher oder nachher)

## Foto

Interne Nr.	Index	Dateiname	Aufnahmerichtung
83320	0	7044_271_040720_1.JPG	
83321	0	7044_271_040720_2.JPG	

# Erhebungsbogen

**B**

<b>Projekt</b>	Biotopkartierung Hamburg	<b>Interne Nr.</b>	146886
		<b>DK5   DK5-GK</b>	<b>7044</b> 7046
<b>Handlungsbedarf</b>	Nein	<b>DK5 - Name</b>	Wellingsbüttel
<b>Bearbeitung</b>	WALJ	<b>Biotop-Nr.   alt</b>	<b>271</b> 20
<b>Räumliche Abbildung</b>	Linie	<b>Kartierung</b>	04.07.2020
<b>Anzahl Abschnitte</b>	2	<b>Fläche / Länge [m<sup>2</sup>/m]</b>	432,434
		<b>Breite (lineare Abb.) [m]</b>	6

## Weitere Angaben

Merkmal	Wert
<b>Auswertung</b>	
Gefährdung/ Einflüsse	Intensivierung der Nutzung oder Pflege Verunkrautung, Ruderalisierung
Wertgesichtspunkte	Alter, gut entwickelter Biotop Wertvoller Altbaumbestand Bestandteil der historischen Kulturlandschaft
zoologisch bedeutsame Strukturen	Dichte Gehölzstruktur
Bedeutung für Tiergruppe	Hecke Vögel Heckenbrütende Vögel
Maßnahmen	Insekten, allgemein 8.3 - Altbäume/Überhälter erhalten (Aufgrund des hohen ökologischen Wertes erhalten) 8.7 - Nutzungsabstände zum Knickfuß einhalten (Sofern möglich) 1.3 - Extensive Nutzung / Pflege (Knickgerechte Pflege) 1.8 - Beseitigung von Zierpflanzen 10.7 - Totholz erhalten (Sofern mit der Verkehrssicherungspflicht vereinbar) 8.5 - Strauchschicht nachpflanzen (Lücken der Strauchschicht bepflanzen)

## Foto

<b>Fotodatei</b>	7044_271_040720_1.JPG	<b>Fotodatei</b>	7044_271_040720_2.JPG
<b>Bildbeschreibung</b>	k.A.	<b>Bildbeschreibung</b>	k.A.
<b>Aufnahmerichtung</b>		<b>Aufnahmerichtung</b>	



# Erhebungsbogen

**B**

<b>Projekt</b>	Biotopkartierung Hamburg	<b>Interne Nr.</b>	146886
		<b>DK5   DK5-GK</b>	<b>7044</b> 7046
<b>Handlungsbedarf</b>	Nein	<b>DK5 - Name</b>	Wellingsbüttel
<b>Bearbeitung</b>	WALJ	<b>Biotop-Nr.   alt</b>	<b>271</b> 20
<b>Räumliche Abbildung</b>	Linie	<b>Kartierung</b>	04.07.2020
<b>Anzahl Abschnitte</b>	2	<b>Fläche / Länge [m<sup>2</sup>/m]</b>	432,434
		<b>Breite (lineare Abb.) [m]</b>	6

## Teilflächenbeschreibung

<b>Teilflächentyp</b>		<b>Teilflächen-Nr.</b>	1
<b>Biotoptyp</b>	Strauch-Baum-Knick (2018)	<b>Biotoptyp</b>	HWM
- <b>Zusatz</b>	sehr starkes Baumholz, Brusthöhendurchmesser >= 70 cm (4)	- <b>gesetzl. Grundl.</b>	(§ 14 (2) 2.2)
<b>FFH-LRT Beschreibung</b>		<b>FFH-LRT Entw.potential LRT</b>	
		<b>Hauptfläche</b>	Ja
		<b>Flächenanteil</b>	100 %
		<b>FFH-Unters.Fläche</b>	Nein
		<b>Saatgutfläche</b>	Nein

## Weitere Angaben

Merkmal	Wert
<b>Boden</b>	
Bodentyp	YY - Auftragsboden (Auftrag >80cm)
Feuchte	5 - frisch und mäßig frisch
Reaktion	6 - schwach sauer
Stickstoffgehalt	7 - stickstoffreich
<b>Standort, Relief</b>	
Relief	1,5 m hoher und 2 m breiter Wall
Neigung - Gelände	N2 - schwach geneigt (3,5-9 %)
Ausrichtung	V - Verschiedene
Belichtung	6 - halbsonnig bis halbschattig
Luft	keine Besonderheiten
<b>Veg. - Deckg./Ant.</b>	
Gesamt	100 %
1. Baumschicht	60 %
2. Baumschicht	20 %
Strauchsicht	80 %
1. Krautschicht	30 %
<b>Veg. - Zeigerwerte</b>	
Anz. Giftpflanzen	1
Anz. Wechselfeuchtezeiger	3
Anz. Überschwemmungsz.	2

## Zeigerwerte der Pflanzenartenliste (Auswertung)

<b>Standort</b>	<b>Belichtung</b>	halbsonnig bis halbschattig	5,9
<b>Boden</b>	<b>Feuchte</b>	frisch und mäßig frisch	5,5
	<b>Stickstoff (N)</b>	stickstoffreich	6,5
	<b>Reaktion</b>	schwach sauer	6,3
<b>Vegetation</b>	<b>Mahdverträglichkeit</b>	schnittempfindlich bis mäßig schnittverträglich	3,7
<b>Zeigerwerte</b>	<b>Futterwert</b>	geringwertiges Futter	2,8
	<b>Wechselfeuchteanzeiger</b>		3
	<b>Giftpflanzen</b>		1
	<b>Überschw.anzeiger</b>		2

# Erhebungsbogen

**B**

<b>Projekt</b>	Biotopkartierung Hamburg		<b>Interne Nr.</b>	146886	
			<b>DK5   DK5-GK</b>	<b>7044</b>	7046
<b>Handlungsbedarf</b>	Nein		<b>DK5 - Name</b>	Wellingsbüttel	
<b>Bearbeitung</b>	WALJ	<b>Kopie</b>	Ja	<b>Biotop-Nr.   alt</b>	271 20
<b>Räumliche Abbildung</b>	Linie			<b>Kartierung</b>	04.07.2020
<b>Anzahl Abschnitte</b>	2			<b>Fläche / Länge [m<sup>2</sup>/m]</b>	432,434
				<b>Breite (lineare Abb.) [m]</b>	6

## Pflanzenartenliste

Gruppe / Pflanzenart	MS	M	W	Vs	St	PA	Ph	Sz	VS	V	G	cf	§	Rote Liste			
														HH	ND	SH	D
<b>Tracheobionta (Gefäßpflanzen)</b>																	
Acer campestre (Feld-Ahorn)	7	w		S													
Acer platanoides (Spitz-Ahorn)	7	w		B2													
Acer platanoides (Spitz-Ahorn)	7	z		S													
Aegopodium podagraria (Giersch)	7	h		K1													
Alliaria petiolata (Knoblauchsrauke)	7	z		K1													
Artemisia vulgaris (Gewöhnlicher Beifuß)	7	w		K1													
Betula pendula (Hänge-Birke)	7	w		B1													
Calamagrostis epigejos (Land-Reitgras)	7	w		K1													
Calystegia sepium (Zaun-Winde)	7	w		K1													
Carpinus betulus (Hainbuche)	7	z		S													
Chelidonium majus (Schöllkraut)	7	w		K1													
Circaea lutetiana (Gewöhnliches Hexenkraut)	7	z		K1													
Corylus avellana (Haselnuss)	7	h		S													
Crataegus monogyna (Eingrifflicher Weißdorn)	7	z		S													
Dactylis glomerata (Wiesen-Knäuelgras)	7	z		K1													
Dryopteris filix-mas (Gewöhnlicher Wurmfarne)	7	z		K1													
Elymus repens (Gewöhnliche Quecke)	7	w		K1													
Fagus sylvatica (Rotbuche)	7	w		B1													
Fagus sylvatica (Rotbuche)	7	w		B2													
Fallopia sachalinensis (Sachalin-Staudenknöterich)	7	w		S													
Festuca rubra (Rot-Schwingel)	7	w		K1													
Forsythia x intermedia (Hybrid-Forsythie)	7	w		S													
Galeobdolon argentatum (Garten Goldnessel)	7	z		K1													
Galeopsis tetrahit (Gewöhnlicher Hohlzahn)	7	w		K1													
Galium aparine (Kletten-Labkraut)	7	w		K1													
Geranium robertianum (Stinkender Storchschnabel)	7	w		K1													
Geum urbanum (Echte Nelkenwurz)	7	z		K1													
Heraclium sphondylium (Wiesen-Bärenklau)	7	w		K1													
Hieracium umbellatum (Dolden-Habichtskraut)	7	w		K1									2		V		
Hypericum perforatum (Echtes Johanniskraut)	7	w		K1													
Ilex aquifolium (Stechpalme)	7	w		S									b				
Impatiens parviflora (Kleinblütiges Springkraut)	7	z		K1													
Juglans regia (Echte Walnuss)	7	w		S											D		
Ligustrum vulgare (Gemeiner Liguster)	7	w		K1													
Lonicera periclymenum (Wald-Geißblatt)	7	z		K1													
Lunaria annua (Einjähriges Silberblatt)	7	w		K1													
Lysimachia vulgaris (Gewöhnlicher Gilbweiderich)	7	w		K1													
Poa annua (Einjähriges Rispengras)	7	w		K1													
Polygonatum multiflorum (Vielblütige Weißwurz)	7	w		K1													
Populus spec. (Pappel)	7	w		K1													
Populus tremula (Zitter-Pappel)	7	w		B2													
Populus tremula (Zitter-Pappel)	7	z		S													
Prunus padus (Echte Traubenkirsche)	7	z		S													
Prunus serotina (Späte Traubenkirsche)	7	w		S													
Prunus spinosa (Schlehe)	7	w		S													

# Erhebungsbogen

**B**

<b>Projekt</b>	Biotopkartierung Hamburg		<b>Interne Nr.</b>	146886	
			<b>DK5   DK5-GK</b>	<b>7044</b>	7046
<b>Handlungsbedarf</b>	Nein		<b>DK5 - Name</b>	Wellingsbüttel	
<b>Bearbeitung</b>	WALJ	<b>Kopie</b>	Ja	<b>Biotop-Nr.   alt</b>	271 20
<b>Räumliche Abbildung</b>	Linie			<b>Kartierung</b>	04.07.2020
<b>Anzahl Abschnitte</b>	2			<b>Fläche / Länge [m<sup>2</sup>/m]</b>	432,434
				<b>Breite (lineare Abb.) [m]</b>	6

## Pflanzenartenliste

Gruppe / Pflanzenart	MS	M	W	Vs	St	PA	Ph	Sz	VS	V	G	cf	§	Rote Liste				
														HH	ND	SH	D	
Quercus robur (Stiel-Eiche)	7	h		B1														
Quercus robur (Stiel-Eiche)	7	z		K1														
Ribes rubrum (Rote Johannisbeere)	7	z		S														
Rosa canina (Hunds-Rose)	7	z		S														
Rubus fruticosus agg. (Artengruppe Echte Brombeere)	7	h		S														
Rubus idaeus (Himbeere)	7	z		S														
Rumex obtusifolius (Stumpfbältriger Ampfer)	7	z		K1														
Sambucus nigra (Schwarzer Holunder)	7	z		S														
Solidago canadensis (Kanadische Goldrute)	7	z		K1														
Sorbus aucuparia (Eberesche)	7	w		S														
Sorbus aucuparia (Eberesche)	7	z		S														
Taxus baccata (Gemeine Eibe)	7	w		S										b		3		V
Urtica dioica (Große Brennnessel)	7	z		K1														
<b>Anzahl Rote Liste Arten</b>														<b>1</b>	<b>1</b>	<b>2</b>	<b>1</b>	
<b>Anzahl Arten</b>														<b>53</b>				

MS: Mengensystem; M: Mengenangabe, W: Bewertung der Art (FFH-Monitoring), Vs: Vegetationsschicht, St: Status, PA: Autor Phänologie; Ph: Phänologie, Sz: Soziabilität, VS: Vitalitätssystem; V: Vitalität, G: Geschlecht, cf: unsichere Bestimmung, §: Schutz nach BNatSchG, HH: Rote Liste Hamburg, Nds: Rote Liste Niedersachsen, SH: Rote Liste Schleswig-Holstein, D: Rote Liste Deutschland