

# Erhebungsbogen

**B**

<b>Projekt</b>	Biotopkartierung Hamburg	<b>Interne Nr.</b>	146668
		<b>DK5   DK5-GK</b>	<b>7044</b> 7046
		<b>DK5 - Name</b>	Wellingsbüttel
<b>Handlungsbedarf</b>	Nein	<b>Biotop-Nr.   alt</b>	<b>18</b> 15
<b>Bearbeitung</b>	WALJ	<b>Kartierung</b>	31.05.2020
<b>Räumliche Abbildung</b>	Fläche	<b>Fläche / Länge [m<sup>2</sup>/m]</b>	19413,6198
<b>Anzahl Abschnitte</b>	1	<b>Breite (lineare Abb.) [m]</b>	

**Gesetzlicher Schutz**    kein gesetzl. Schutz    **kein gesetzlich geschütztes Biotop**    **Schutz nur teilweise**    **Nein**

<b>Gesamtbewertung</b>	7	Besonders wertvoll
– <b>Alter</b>	7	Biotop hohen Alters, 100 bis 200 Jahre
– <b>Belastungsgrad</b>	5	Flächenhaft mittlere oder örtlich starke Belastung
– <b>Ökolog. Funktion</b>	7	Sehr hohe Bedeutung in einem Biotopkomplex, für den lokalen Biotopverbund oder als Puffer
– <b>Seltenheit</b>	6	Seltener Biotoptyp, ohne seltene oder bedrohte Pflges., ungesättigtes Artenspektrum, reliktsche RL-Arten

**Bestandsbeschreibung**

Buchenwald im Minsbeker Gehege, der primär Arten basenreicher Standorte und punktuell auch basenarmer Standorte aufweist. Der Wald stellt ein Refugium, beziehungsweise Relikt in einem urbanen Umfeld dar. In der Baumschicht stehen alte Rot-Buchen und er ist überwiegend als Strauch- und Krautarmer Hallenwald ausgeprägt. Eingestreut sind alte teilweise abgestorbene Stiel-Eichen. Auf dem Hang der Minsbek stehen Stiel-Eichen, Hainbuchen mit Brusthöhendurchmessern von 30-40 cm und Vogel-Kirschen. Die 1. Baumschicht weist Brusthöhendurchmesser von 50-70 cm auf mit einzelnen, besonders alten Bäumen mit bis zu 110 cm, ein Individuum sogar mit 120 cm. In lichterem Bereichen finden sich Verjüngungen aus Rot-Buche und Berg-Ahorn. Die Strauchschicht ist trotz geringer Deckung relativ artenreich, vor allem zu den Säumen hin mit Weißdorn, Holunder, Eberesche, Brombeere und weiteren Arten. Im Übergang zum Wohngebiet wächst eine zweite Baumschicht aus Hänge-Birke und Rot-Buche. Im Westen des Biotops (südwestlich der Schule) befinden sich zwei durchgewachsene, ehemalige Knicks mit mittel hohen, vielstämmigen, alten Hainbuchen, durchsetzt von hohen Weißdornen, Stiel-Eiche und ebenfalls vielstämmiger Hasel. Die Krautschicht ist überwiegend locker und besteht hauptsächlich aus Garten-Goldnessel und Kleinblütigem Springkraut. Punktuell findet man noch Echte Goldnessel. Auf den Hängen der Minsbek wachsen Arten saurer Standorte wie Draht-Schmiele, Hain-Rispengras und Moose. Es gibt viel Totholz, sowohl stehend mit Spechthöhlen als auch gefällte, liegengelassene Bäume. Insgesamt besitzt der Wald einen herausragenden, vergleichsweise alten Baumbestand und somit eine hohe Bedeutung für Höhlenbrüter und Insekten durch die naturnahe Ausprägung mit hohem Totholzanteil. Beim Kartieren wurden beispielsweise viele Spechte und Eichelhäher gesehen. Eine Unterschutzstellung sollte erwogen werden. Aufgrund der Naturnähe und der Lage zieht das Gehölz viele Erholungssuchende an und besitzt eine hohe Bedeutung für die Naherholung. Da durch ist der Boden stark vertreten und verdichtet und die Krautschicht ist entsprechend beeinträchtigt.

**Vorkommen an Biototypen**

1	TF	Typ	HF	F.Anteil
2	BTYP	Biototyp	- gesetzl. Grundl.	
3	Zusatz	Zusatz zum Biototypen		
4	LRT	Lebensraumtyp		
1	1		Ja	100 %
2	WMM	Buchenwald basenreicher Standorte (2018)		
3	!, +, 3	besonders gute Ausprägung (struktur- oder artenreich, intakt, naturnah) (+), reich an Tot- oder Altholz (!), starkes Baumholz,		
4	9130	Waldmeister-Buchenwald (Asperulo-Fagetum)		

**Räumliche Lage**

<b>Lagebeschreibung</b>	Minsbeker Gehege	<b>Hochwert (Y)</b>	5945891
<b>Nachbarnutzung/en</b>	Wohngebiet, Schule, Straße	<b>Naturraum</b>	Alstertal (696.02)
<b>Rechtswert (X)</b>	571500	<b>Gemarkung</b>	Poppenbüttel (532)
<b>Bezirk</b>	Wandsbek		
<b>Stadtteil (OT-Nr.)</b>	Poppenbüttel (519)		

# Erhebungsbogen

**B**

<b>Projekt</b>	Biotopkartierung Hamburg	<b>Interne Nr.</b>	146668
		<b>DK5   DK5-GK</b>	<b>7044</b> 7046
		<b>DK5 - Name</b>	Wellingsbüttel
<b>Handlungsbedarf</b>	Nein	<b>Biotop-Nr.   alt</b>	<b>18</b> 15
<b>Bearbeitung</b>	WALJ	<b>Kartierung</b>	31.05.2020
<b>Räumliche Abbildung</b>	Fläche	<b>Fläche / Länge [m<sup>2</sup>/m]</b>	19413,6198
<b>Anzahl Abschnitte</b>	1	<b>Breite (lineare Abb.) [m]</b>	

## Räumliche Lage

**Digitaler Grünplan** Hafengesamtgebiet Ramsargebiet EG-Vogelschutzgeb.

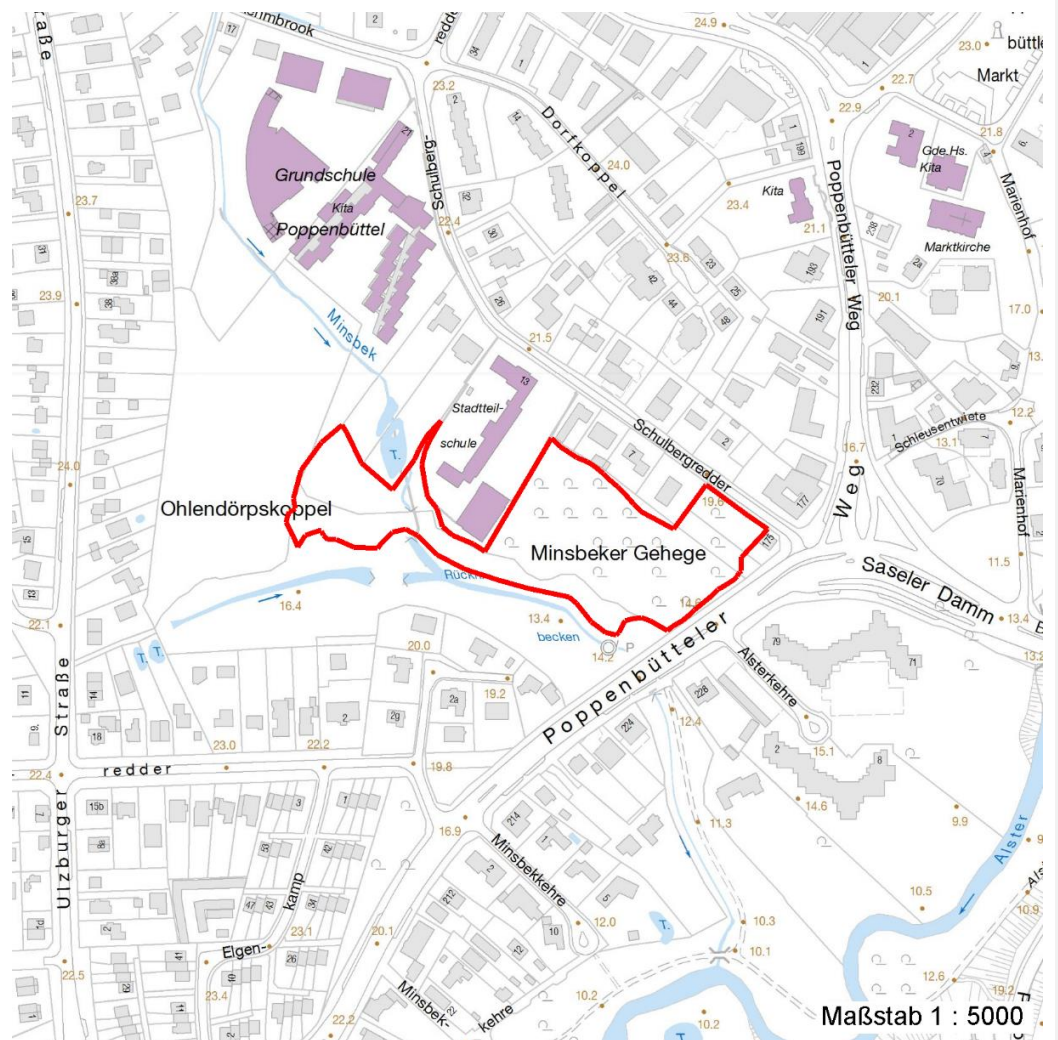
**Ausgleichsflächen** Biosphärenreservat Nationalpark

**NSG / ND / LSG** LSG Hummelsbütteler Feldmark/Alstertal [ HH-2047 / Anteil : 91%]

**FFH-GEBIET**

**Wasserschutzgebiet**

**Karte**



## Weitere Erhebungsbögen

Interne Nr.	Interne Nr. Zuordnung	DK5	Biotop-Nr.	Kartierung	Zuordnung	DK5 (GK)	Biotop-Nr. (alt)
146668	43866	7044	18	15.08.1981	K	7046	15
146668	43867	7044	18	15.07.1995	K	7046	15
146668	43823	7044	18	21.05.2004	K	7046	15
146668	43833	7044	18	13.07.2011	K	7046	15
146668	43805	7044	105	07.08.2006	/	7046	127

Zuordnung: N = nachfolgende Kartierung, K = weitere Kartierungen (zeitlich vorher oder nachher)

# Erhebungsbogen

**B**

<b>Projekt</b>	Biotopkartierung Hamburg	<b>Interne Nr.</b>	146668
		<b>DK5   DK5-GK</b>	<b>7044</b> 7046
		<b>DK5 - Name</b>	Wellingsbüttel
<b>Handlungsbedarf</b>	Nein	<b>Biotop-Nr.   alt</b>	<b>18</b> 15
<b>Bearbeitung</b>	WALJ	<b>Kartierung</b>	31.05.2020
<b>Räumliche Abbildung</b>	Fläche	<b>Fläche / Länge [m<sup>2</sup>/m]</b>	19413,6198
<b>Anzahl Abschnitte</b>	1	<b>Breite (lineare Abb.) [m]</b>	

## Foto

Interne Nr.	Index	Dateiname	Aufnahmerichtung
83152	0	7044_18_310520_2.JPG	
83153	0	7044_18_310520_1.JPG	
83154	0	7044_18_310520_3.JPG	
83155	0	7044_18_310520_4.JPG	

## Weitere Angaben

**Merkmal** **Wert**

### Auswertung

Gefährdung/ Einflüsse

Starke Lärmbelastung  
Verunkrautung, Ruderalisierung  
Starker Erholungsdruck  
Ablagerung von Gartenabfällen  
mechanische Schädigung von Altbäumen  
Vertritt

Wertgesichtspunkte

Vermüllungen  
Bedeutung für den Biotopverbund  
Bedeutung für die Erholung  
Bestandteil der historischen Kulturlandschaft  
Charakteristisches Relief  
Gut entwickelte, biotoptypische Vegetation  
Landschaftstypischer Biotop  
Naturnahes Element in beeinträchtigter Umgebung  
Rest der ursprünglichen Naturlandschaft  
Strukturvielfalt  
Wertvoller Altbaumbestand  
Alter, gut entwickelter Biotop  
Bedeutung für das Naturerleben

zoologisch bedeutsame Strukturen

Wald  
Totholz  
Naturnahe Gehölze  
Alte Bäume mit Höhlen

Bedeutung für Tiergruppe

Holzbewohnende Insekten  
Waldvögel  
Insekten, allgemein  
Erdhöhlenbauende Insekten (Am Hang der Minsbek)  
Fledermäuse

Maßnahmen

9.1 - Naturwald entwickeln, Nutzung aufgeben  
Nadelhölzer entfernen  
1.5 - Zahl der Wege reduzieren (Aus ökologischer Sicht sinnvoll aufgrund des starken Tritts, aber wohl schwer umsetzbar)  
1.11 - Beseitigung von Müll / Gartenabfällen  
1.1 - Sukzession ungestört ablaufen lassen  
1.23 - Einstellung der Nutzung oder Pflege (Holzschnitt/-entnahme auf das mögliche Minimum reduzieren)  
Beseitigen von Müll, Gartenabfällen u.a  
9. - Wald  
1.9 - Beseitigung von standortfremden Gehölze (Fichten und Kiefern)

# Erhebungsbogen

**B**

<b>Projekt</b>	Biotopkartierung Hamburg	<b>Interne Nr.</b>	146668
<b>Handlungsbedarf</b>	Nein	<b>DK5   DK5-GK</b>	<b>7044</b> 7046
<b>Bearbeitung</b>	WALJ	<b>DK5 - Name</b>	Wellingsbüttel
<b>Räumliche Abbildung</b>	Fläche	<b>Biotop-Nr.   alt</b>	<b>18</b> 15
<b>Anzahl Abschnitte</b>	1	<b>Kartierung</b>	31.05.2020
		<b>Fläche / Länge [m<sup>2</sup>/m]</b>	19413,6198
		<b>Breite (lineare Abb.) [m]</b>	

## Weitere Angaben

Merkmal	Wert
Schutzvorschlag	9.5 - Totholz im Wald belassen 9.4 - Alt- und Biotopbäume erhalten ND - Naturdenkmal

## Foto

<b>Fotodatei</b>	7044_18_310520_1.JPG	<b>Fotodatei</b>	7044_18_310520_2.JPG
<b>Bildbeschreibung</b>	k.A.	<b>Bildbeschreibung</b>	k.A.
<b>Aufnahmerichtung</b>		<b>Aufnahmerichtung</b>	



## Foto

<b>Fotodatei</b>	7044_18_310520_3.JPG	<b>Fotodatei</b>	7044_18_310520_4.JPG
<b>Bildbeschreibung</b>	k.A.	<b>Bildbeschreibung</b>	k.A.
<b>Aufnahmerichtung</b>		<b>Aufnahmerichtung</b>	



# Erhebungsbogen

**B**

<b>Projekt</b>	Biotopkartierung Hamburg	<b>Interne Nr.</b>	146668
		<b>DK5   DK5-GK</b>	<b>7044</b> 7046
<b>Handlungsbedarf</b>	Nein	<b>DK5 - Name</b>	Wellingsbüttel
<b>Bearbeitung</b>	WALJ	<b>Biotop-Nr.   alt</b>	<b>18</b> 15
<b>Räumliche Abbildung</b>	Fläche	<b>Kartierung</b>	31.05.2020
<b>Anzahl Abschnitte</b>	1	<b>Fläche / Länge [m<sup>2</sup>/m]</b>	19413,6198
		<b>Breite (lineare Abb.) [m]</b>	

## Teilflächenbeschreibung

<b>Teilflächentyp</b>		<b>Teilflächen-Nr.</b>	1
<b>Biotoptyp</b>	Buchenwald basenreicher Standorte (2018)	<b>Biotoptyp</b>	WMM
<b>- Zusatz</b>	besonders gute Ausprägung (struktur- oder artenreich, intakt, naturnah) (+), reich an Tot- oder Altholz (!), starkes Baumholz, Brusthöhendurchmesser 50 - < 70 cm (3)	<b>- gesetzl. Grundl.</b>	
<b>FFH-LRT</b>	Wal dmeister-Buchenwald (Asperulo-Fagetum)	<b>FFH-LRT</b>	9130
<b>Beschreibung</b>	Standort: Bachtal der Minsbek (Seitentäl des Alstertals)	<b>Entw.potential LRT</b>	
		<b>Hauptfläche</b>	Ja
		<b>Flächenanteil</b>	100 %
		<b>FFH-Unters.Fläche</b>	Nein
		<b>Saatgutfläche</b>	Nein

## Weitere Angaben

Merkmal	Wert
<b>Auswertung</b>	
Maßnahmen	siehe übergeordneten Eintrag
<b>Boden</b>	
Bodenart	Sl - lehmiger Sand
Humosität	h3 - (mittel) humos
Feuchte	5 - frisch und mäßig frisch
Reaktion	6 - schwach sauer
Stickstoffgehalt	6 - mäßig stickstoffarm bis stickstoffreich
<b>Standort, Relief</b>	
Relief	hügelig
Neigung - Gelände	N3 - mittel geneigt (9-18%)
Ausrichtung	V - Verschiedene
Belichtung	5 - halbschattig
Luft	keine Besonderheiten
Zusätze - Btyp	! - Tot- oder Altholz
<b>Veg. - Deckg./Ant.</b>	
Gesamt	100 %
1. Baumschicht	70 %
2. Baumschicht	35 %
Strauchschicht	5 %
1. Krautschicht	20 %
Moosschicht	5 %
<b>Veg. - Höhe</b>	
Gesamt, durchschn.	35.00 m
<b>Veg. - Zeigerwerte</b>	
Anz. Giftpflanzen	1
Anz. Wechselfeuchtezeiger	0
Anz. Überschwemmungsz.	3

# Erhebungsbogen

**B**

<b>Projekt</b>	Biotopkartierung Hamburg		<b>Interne Nr.</b>	146668	
			<b>DK5   DK5-GK</b>	<b>7044</b>	7046
<b>Handlungsbedarf</b>	Nein		<b>DK5 - Name</b>	Wellingsbüttel	
<b>Bearbeitung</b>	WALJ	<b>Kopie</b>	Ja	<b>Biotop-Nr.   alt</b>	<b>18</b> 15
<b>Räumliche Abbildung</b>	Fläche			<b>Kartierung</b>	31.05.2020
<b>Anzahl Abschnitte</b>	1			<b>Fläche / Länge [m<sup>2</sup>/m]</b>	19413,6198
				<b>Breite (lineare Abb.) [m]</b>	

## FFH-Bewertungen (BFN)

		Wert	AZ	Z
<b>1</b>	<b>Lebensraumtyp</b>			
<b>3</b>	<b>Arteninventar</b> , Gesamtbewertung, 1..n - Parameter mit Kriterien A/B/C			
<b>4</b>	<b>Habitatstruktur</b> , Gesamtbewertung, 1..n - Parameter mit Kriterien A/B/C			
<b>5</b>	<b>Beeinträchtigungen</b> , Gesamtbewertung, 1..n - Parameter mit Kriterien A/B/C			
	Zustandsbewertung: AZ – Vorgabewert, Z – von AZ abweichend festgelegte Zustandsbewertung			
<b>1</b>	<b>9130 (BFN) Waldmeister-Buchenwald (Asperulo-Fagetum)</b>		<b>C</b>	
<b>3</b>	<b>Arteninventar</b>			<b>C</b>
<b>4</b>	<b>Habitatstrukturen</b>			<b>B</b>
<b>5</b>	<b>Beeinträchtigungen</b>			<b>C</b>

## Zeigerwerte der Pflanzenartenliste (Auswertung)

<b>Standort</b>	<b>Belichtung</b>	halbschattig	4,5
<b>Boden</b>	<b>Feuchte</b>	frisch und mäßigfrisch	5,2
	<b>Stickstoff (N)</b>	mäßig stickstoffarm bis stickstoffreich	5,8
	<b>Reaktion</b>	schwach sauer	6,2
<b>Vegetation</b>	<b>Mahdverträglichkeit</b>	schnittempfindlich (nur Herbstschnitt vertragend)	3,4
<b>Zeigerwerte</b>	<b>Futterwert</b>	mäßige Futterqualität	4,1
	<b>Wechselfeuchteanzeiger</b>		0
	<b>Giftpflanzen</b>		1
	<b>Überschw.anzeiger</b>		3

## Pflanzenartenliste

Gruppe / Pflanzenart	MS	M	W	Vs	St	PA	Ph	Sz	VS	V	G	cf	§	Rote Liste			
														HH	ND	SH	D
<b>Tracheobionta (Gefäßpflanzen)</b>																	
Acer campestre (Feld-Ahorn)	7	w		S													
Acer pseudoplatanus (Berg-Ahorn)	7	z		K1													
Acer pseudoplatanus (Berg-Ahorn)	7	w		B2													
Acer pseudoplatanus (Berg-Ahorn)	7	z		S													
Aesculus hippocastanum (Gewöhnliche Rosskastanie)	7	w		S													
Alliaria petiolata (Knoblauchsrauke)	7	z		K1													
Betula pendula (Hänge-Birke)	7	z		B2													
Carex remota (Winkel-Segge)	7	w		K1													
Carex sylvatica (Wald-Segge)	7	w		K1										3			
Carpinus betulus (Hainbuche)	7	z		B2													
Chelidonium majus (Schöllkraut)	7	w		K1													
Corylus avellana (Haselnuss)	7	w		S													
Corylus colurna (Baumhasel)	7	w		S													
Crataegus monogyna (Eingrifflicher Weißdorn)	7	z		S													
Dryopteris filix-mas (Gewöhnlicher Wurmfarne)	7	w		K1													
Fagus sylvatica (Rotbuche)	7	d		B1													
Fagus sylvatica (Rotbuche)	7	h		S													
Fallopia sachalinensis (Sachalin-Staudenknöterich)	7	w		S													
Ficaria verna (Scharbockskraut)	7	z		K1													
Fraxinus excelsior (Gewöhnliche Esche)	7	w		B2													
Galeobdolon argentatum (Garten Goldnessel)	7	z		K1													
Galeobdolon luteum (Echte Goldnessel)	7	z		K1										V			

# Erhebungsbogen

**B**

<b>Projekt</b>	Biotopkartierung Hamburg		<b>Interne Nr.</b>	146668	
			<b>DK5   DK5-GK</b>	<b>7044</b>	7046
<b>Handlungsbedarf</b>	Nein		<b>DK5 - Name</b>	Wellingsbüttel	
<b>Bearbeitung</b>	WALJ	<b>Kopie</b>	Ja	<b>Biotop-Nr.   alt</b>	<b>18</b> 15
<b>Räumliche Abbildung</b>	Fläche		<b>Kartierung</b>	31.05.2020	
<b>Anzahl Abschnitte</b>	1		<b>Fläche / Länge [m<sup>2</sup>/m]</b>	19413,6198	
			<b>Breite (lineare Abb.) [m]</b>		

## Pflanzenartenliste

Gruppe / Pflanzenart	MS	M	W	Vs	St	PA	Ph	Sz	VS	V	G	cf	Rote Liste						
													§	HH	ND	SH	D		
Geum urbanum (Echte Nelkenwurz)	7	w		K1															
Glechoma hederacea (Gundermann)	7	w		K1															
Hedera helix (Efeu)	7	z		K1															
Ilex aquifolium (Stechpalme)	7	w		S											b				
Impatiens glandulifera (Drüsiges Springkraut)	7	w		K1															
Impatiens parviflora (Kleinblütiges Springkraut)	7	h		K1															
Lonicera periclymenum (Wald-Geißblatt)	7	w		K1															
Picea abies (Gemeine Fichte)	7	w		B1															
Pinus sylvestris (Wald-Kiefer)	7	w		B1															
Poa nemoralis (Hain-Rispengras)	7	h		K1															
Poa trivialis (Gewöhnliches Rispengras)	7	w		K1															
Polygonatum multiflorum (Vielblütige Weißwurz)	7	w		K1															
Prunus avium (Vogel-Kirsche)	7	z		B1															
Prunus padus (Echte Traubenkirsche)	7	w		S															
Prunus serotina (Späte Traubenkirsche)	7	w		S															
Quercus robur (Stiel-Eiche)	7	h		B1															
Ribes rubrum (Rote Johannisbeere)	7	w		S															
Rosa spec. (Rose)	7	w		S															
Rubus fruticosus agg. (Artengruppe Echte Brombeere)	7	w		S															
Sambucus nigra (Schwarzer Holunder)	7	z		S															
Sorbus aucuparia (Eberesche)	7	w		S															
Taraxacum spec. (Löwenzahn)	7	w		K1															
<b>Anzahl Rote Liste Arten</b>													<b>2</b>						
<b>Anzahl Arten</b>													<b>41</b>						

MS: Mengensystem; M: Mengenangabe, W: Bewertung der Art (FFH-Monitoring), Vs: Vegetationsschicht, St: Status, PA: Autor Phänologie; Ph: Phänologie, Sz: Soziabilität, VS: Vitalitätssystem; V: Vitalität, G: Geschlecht, cf: unsichere Bestimmung, §: Schutz nach BNatSchG, HH: Rote Liste Hamburg, Nds: Rote Liste Niedersachsen, SH: Rote Liste Schleswig-Holstein, D: Rote Liste Deutschland