

# Erhebungsbogen

**B**

<b>Projekt</b>	Biotopkartierung Hamburg	<b>Interne Nr.</b>	146700
		<b>DK5   DK5-GK</b>	<b>7044</b> 7046
		<b>DK5 - Name</b>	Wellingsbüttel
<b>Handlungsbedarf</b>	Nein	<b>Biotop-Nr.   alt</b>	<b>110</b> 132
<b>Bearbeitung</b>	WALJ	<b>Kartierung</b>	15.07.2020
<b>Räumliche Abbildung</b>	Fläche	<b>Fläche / Länge [m<sup>2</sup>/m]</b>	3937,8097
<b>Anzahl Abschnitte</b>	1	<b>Breite (lineare Abb.) [m]</b>	

**Gesetzlicher Schutz**    **\_ kein gesetzl. Schutz**    **kein gesetzlich geschütztes Biotop**    **Schutz nur teilweise**    **Nein**

<b>Gesamtbewertung</b>	6	Wertvoll
– <b>Alter</b>	6	Biotop mittleren Alters, 50 bis 100 Jahre
– <b>Belastungsgrad</b>	6	Flächenhaft geringe oder örtlich stärkere oder Vorbelastung mit deutlichem Einfluß
– <b>Ökolog. Funktion</b>	6	Hohe Bedeutung in einem Biotopkomplex, für den lokalen Biotopverbund oder als Puffer
– <b>Seltenheit</b>	5	Seltener Biotoptyp, floristisch stark verarmt, ohne seltener Pflges. od. verbr. artenreicher Biotoptyp

## Bestandsbeschreibung

Alter Wald auf einem Hang zwischen Alsterwanderweg und Poppenbüttler Landstraße. Die Fläche ist als schmales Fragment mit vielen Randeffekten ausgeprägt. Nach Norden wird sie schmaler. In der Baumschicht überwiegen ältere Stiel-Eichen mit Brusthöhendurchmessern von circa 60 bis 80 cm, einzelne Überhälter sind noch älter. Eine Eiche hat ein Durchmesser von ungefähr 130 cm. Als zweite häufige Baumart steht die Buche im Bestand. In der zweiten Baumschicht liegen die Durchmesser bei circa 30 cm. Hier wachsen vor allem Ahorn, Buche und Esche. Im Unterwuchs findet sich eine relativ artenreiche Krautschicht, die jedoch in großen Teilen von Giersch und Kleinblütigem Springkraut geprägt ist. Zu den randlichen Säumen hin, im Übergang zum Park, steht vermehrt Großes Hexenkraut. Eigentlich handelt es sich um einen Buchenwaldstandort. Nach Süden wird der Hang zunehmend steiler. Da es sich nicht um einen Lebensraumtyp handelt, wurde der Biotopcode in WQZ geändert.

## Vorkommen an Biotoptypen

1	TF	Typ	HF	F.Anteil
2	BTYP	Biotoptyp		- gesetzl. Grundl.
3	Zusatz	Zusatz zum Biotoptypen		
4	LRT	Lebensraumtyp		
1	1		Ja	100 %
2	WQZ	Sonstige bodensaure Eichen-Mischwälder (2018)		
3	3	starkes Baumholz, Brusthöhendurchmesser 50 - < 70 cm (3)		
4	kein LRT	kein Lebensraumtyp nach FFH-Richtlinie		

## Räumliche Lage

<b>Lagebeschreibung</b>	zwischen Alster und Poppenbüttler Landstraße		
<b>Nachbarnutzung/en</b>	Park, Straße		
<b>Rechtswert (X)</b>	571843	<b>Hochwert (Y)</b>	5945657
<b>Bezirk</b>	Wandsbek	<b>Naturraum</b>	Alstertal (696.02)
<b>Stadtteil (OT-Nr.)</b>	Poppenbüttel (519)	<b>Gemarkung</b>	Poppenbüttel (532)
<b>Digitaler Grünplan</b>	<input checked="" type="checkbox"/> <b>Hafengesamtgebiet</b>	<input type="checkbox"/> <b>Ramsargebiet</b>	<input type="checkbox"/> <b>EG-Vogelschutzgeb.</b>
<b>Ausgleichsflächen</b>	<input type="checkbox"/> <b>Biosphärenreservat</b>	<input type="checkbox"/> <b>Nationalpark</b>	<input type="checkbox"/>
<b>NSG / ND / LSG</b>	LSG Hummelsbütteler Feldmark/Alstertal [ HH-2047 / Anteil : 100% ]		
<b>FFH-GEBIET</b>			
<b>Wasserschutzgebiet</b>			

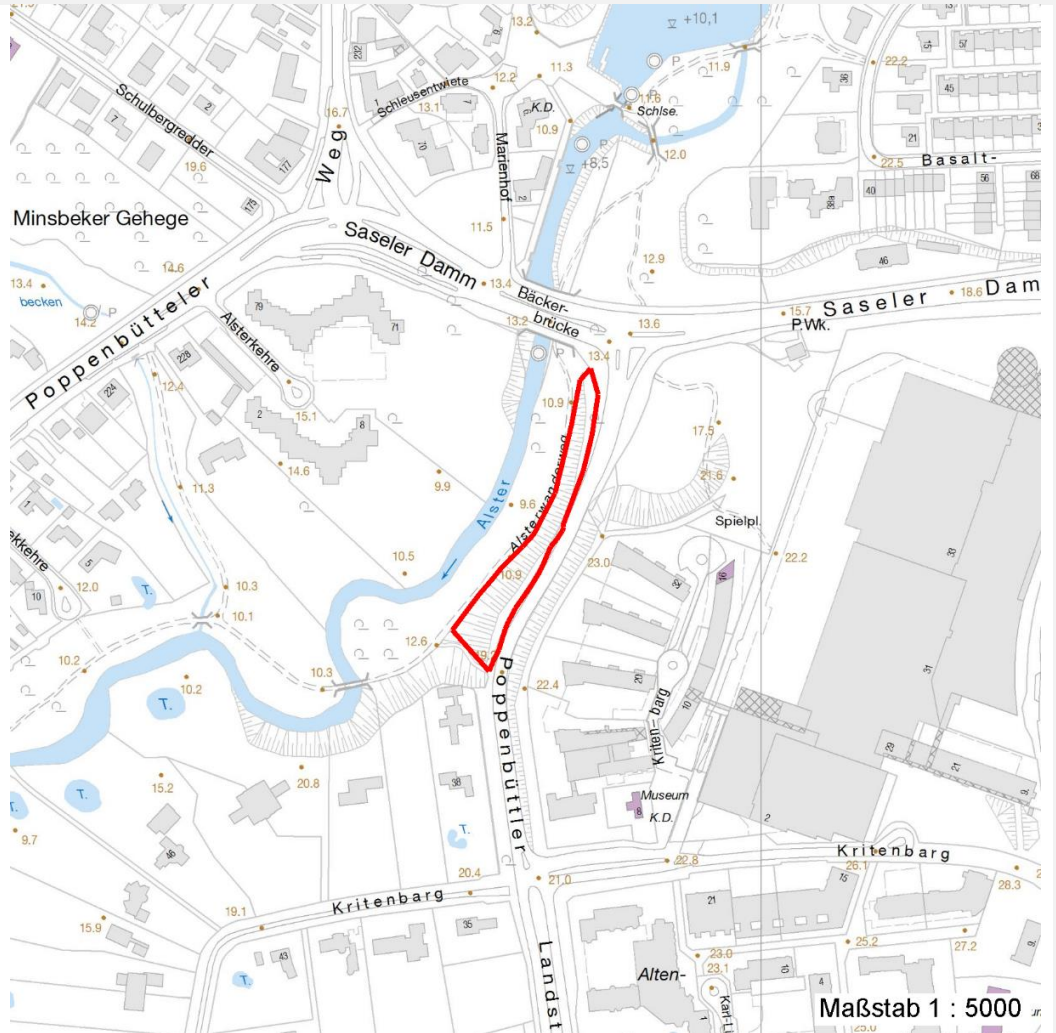
# Erhebungsbogen

**B**

<b>Projekt</b>	Biotopkartierung Hamburg	<b>Interne Nr.</b>	146700
<b>Handlungsbedarf</b>	Nein	<b>DK5   DK5-GK</b>	<b>7044</b> 7046
<b>Bearbeitung</b>	WALJ	<b>DK5 - Name</b>	Wellingsbüttel
<b>Räumliche Abbildung</b>	Fläche	<b>Biotop-Nr.   alt</b>	<b>110</b> 132
<b>Anzahl Abschnitte</b>	1	<b>Kartierung</b>	15.07.2020
		<b>Fläche / Länge [m<sup>2</sup>/m]</b>	3937,8097
		<b>Breite (lineare Abb.) [m]</b>	

## Räumliche Lage

### Karte



## Weitere Erhebungsbögen

Interne Nr.	Interne Nr. Zuordnung	DK5	Biotop-Nr.	Kartierung	Zuordnung	DK5 (GK)	Biotop-Nr. (alt)
146700	44008	7044	110	13.07.2011	K	7046	132
146700	44037	7044	32	21.06.2004	/	7046	34
146700	43806	7044	45	21.05.2004	/	7046	51

Zuordnung: N = nachfolgende Kartierung, K = weitere Kartierungen (zeitlich vorher oder nachher)

## Foto

Interne Nr.	Index	Dateiname	Aufnahmerichtung
83186	0	7044_110_150720_1.JPG	
83187	0	7044_110_150720_2.JPG	
83188	0	7044_110_150720_3.JPG	

# Erhebungsbogen

**B**

<b>Projekt</b>	Biotopkartierung Hamburg	<b>Interne Nr.</b>	146700
		<b>DK5   DK5-GK</b>	<b>7044</b> 7046
<b>Handlungsbedarf</b>	Nein	<b>DK5 - Name</b>	Wellingsbüttel
<b>Bearbeitung</b>	WALJ	<b>Biotop-Nr.   alt</b>	<b>110</b> 132
<b>Räumliche Abbildung</b>	Fläche	<b>Kartierung</b>	15.07.2020
<b>Anzahl Abschnitte</b>	1	<b>Fläche / Länge [m<sup>2</sup>/m]</b>	3937,8097
		<b>Breite (lineare Abb.) [m]</b>	

## Weitere Angaben

Merkmal	Wert
<b>Auswertung</b>	
Gefährdung/ Einflüsse	Starker Erholungsdruck Starke Luftbelastung (Autostraße) Starke Lärmbelastung (Autostraße) Verunkrautung, Ruderalisierung
Wertgesichtspunkte	Bedeutung für die Erholung Bestandteil der historischen Kulturlandschaft Entwicklungspotenzial Strukturvielfalt Teil eines größeren Biotopkomplexes Wertvoller Altbaumbestand Wichtige Pufferfunktion (Schirmt Straßenlärm zum Alstertal hin ab.) Bedeutung für den Biotopverbund
zoologisch bedeutsame Strukturen	Alte Bäume mit Höhlen Wald
Bedeutung für Tiergruppe	Dichte Gehölzstruktur Holzbewohnende Insekten Insekten, allgemein Vögel
Maßnahmen	9.5 - Totholz im Wald belassen (Soweit mit der Verkehrssicherungspflicht vereinbar, stehend. Auch liegendes Totholz belassen.) 9.4 - Alt- und Biotopbäume erhalten (Alte Eichen) 1.4 - Erhalt des Biotops in der gegenwärtigen Ausprägung (Naturnahe Laubbäume sind prägende. Verjüngung findet statt.) Sukzession 10.10 - Vögel: Nisthilfen 10.9 - Fledermauskästen installieren (Die Lage, benachbart zum Alsterlauf, bietet Potential für Fledermäuse)

# Erhebungsbogen

**B**

<b>Projekt</b>	Biotopkartierung Hamburg	<b>Interne Nr.</b>	146700
<b>Handlungsbedarf</b>	Nein	<b>DK5   DK5-GK</b>	<b>7044</b> 7046
<b>Bearbeitung</b>	WALJ	<b>DK5 - Name</b>	Wellingsbüttel
<b>Räumliche Abbildung</b>	Fläche	<b>Biotop-Nr.   alt</b>	<b>110</b> 132
<b>Anzahl Abschnitte</b>	1	<b>Kartierung</b>	15.07.2020
		<b>Fläche / Länge [m<sup>2</sup>/m]</b>	3937,8097
		<b>Breite (lineare Abb.) [m]</b>	

## Foto

**Fotodatei** 7044\_110\_150720\_1.JPG  
**Bildbeschreibung** k.A.  
**Aufnahmerichtung**



**Fotodatei** 7044\_110\_150720\_2.JPG  
**Bildbeschreibung** k.A.  
**Aufnahmerichtung**



## Foto

**Fotodatei** 7044\_110\_150720\_3.JPG  
**Bildbeschreibung** k.A.  
**Aufnahmerichtung**



**Fotodatei**  
**Bildbeschreibung**  
**Aufnahmerichtung**

# Erhebungsbogen

**B**

<b>Projekt</b>	Biotopkartierung Hamburg	<b>Interne Nr.</b>	146700
		<b>DK5   DK5-GK</b>	<b>7044</b> 7046
<b>Handlungsbedarf</b>	Nein	<b>DK5 - Name</b>	Wellingsbüttel
<b>Bearbeitung</b>	WALJ	<b>Biotop-Nr.   alt</b>	<b>110</b> 132
<b>Räumliche Abbildung</b>	Fläche	<b>Kartierung</b>	15.07.2020
<b>Anzahl Abschnitte</b>	1	<b>Fläche / Länge [m<sup>2</sup>/m]</b>	3937,8097
		<b>Breite (lineare Abb.) [m]</b>	

## Teilflächenbeschreibung

<b>Teilflächentyp</b>		<b>Teilflächen-Nr.</b>	1
<b>Biotoptyp</b>	Sonstige bodensaure Eichen-Mischwälder (2018)	<b>Biotoptyp</b>	WQZ
- <b>Zusatz</b>	starkes Baumholz, Brusthöhendurchmesser 50 - < 70 cm (3)	- <b>gesetzl. Grundl.</b>	
<b>FFH-LRT Beschreibung</b>	kein Lebensraumtyp nach FFH-Richtlinie	<b>FFH-LRT</b>	kein LRT
		<b>Entw.potential LRT</b>	
		<b>Hauptfläche</b>	Ja
		<b>Flächenanteil</b>	100 %
		<b>FFH-Unters.Fläche</b>	Nein
		<b>Saatgutfläche</b>	Nein

## Weitere Angaben

Merkmal	Wert
<b>Boden</b>	
Bodenart	S - Sand
Feuchte	5 - frisch und mäßig frisch
Reaktion	7 - neutral
Stickstoffgehalt	7 - stickstoffreich
<b>Standort, Relief</b>	
Relief	nach Westen abfallender Hang
Neigung - Gelände	N3 - mittel geneigt (9-18%)
Ausrichtung	W - West
Belichtung	5 - halbschattig
<b>Veg. - Deckg./Ant.</b>	
1. Baumschicht	80 %
2. Baumschicht	40 %
Strauchschicht	30 %
1. Krautschicht	80 %
<b>Veg. - Höhe</b>	
Gesamt, durchschn.	30.00 m
<b>Veg. - Zeigerwerte</b>	
Anz. Giftpflanzen	0
Anz. Wechselfeuchtezeiger	0
Anz. Überschwemmungsz.	1

# Erhebungsbogen

**B**

<b>Projekt</b>	Biotopkartierung Hamburg		<b>Interne Nr.</b>	146700	
			<b>DK5   DK5-GK</b>	<b>7044</b>	7046
<b>Handlungsbedarf</b>	Nein		<b>DK5 - Name</b>	Wellingsbüttel	
<b>Bearbeitung</b>	WALJ	<b>Kopie</b>	Ja	<b>Biotop-Nr.   alt</b>	<b>110</b> 132
<b>Räumliche Abbildung</b>	Fläche			<b>Kartierung</b>	15.07.2020
<b>Anzahl Abschnitte</b>	1			<b>Fläche / Länge [m<sup>2</sup>/m]</b>	3937,8097
				<b>Breite (lineare Abb.) [m]</b>	

## Zeigerwerte der Pflanzenartenliste (Auswertung)

<b>Standort</b>	<b>Belichtung</b>	halbschattig	5,3
<b>Boden</b>	<b>Feuchte</b>	frisch und mäßigfrisch	5,5
	<b>Stickstoff (N)</b>	stickstoffreich	7,2
	<b>Reaktion</b>	neutral	6,7
<b>Vegetation</b>	<b>Mahdverträglichkeit</b>	schnittempfindlich bis mäßig schnittverträglich	4,3
<b>Zeigerwerte</b>	<b>Futterwert</b>	geringwertiges Futter	2,8
	<b>Wechselfeuchteanzeiger</b>		0
	<b>Giftpflanzen</b>		0
	<b>Überschw.anzeiger</b>		1

## Pflanzenartenliste

Gruppe / Pflanzenart	MS	M	W	Vs	St	PA	Ph	Sz	VS	V	G	cf	§	Rote Liste			
														HH	ND	SH	D
<b>Tracheobionta (Gefäßpflanzen)</b>																	
Acer platanoides (Spitz-Ahorn)	7	w		S													
Acer pseudoplatanus (Berg-Ahorn)	7	z		B1													
Acer pseudoplatanus (Berg-Ahorn)	7	z		B2													
Acer pseudoplatanus (Berg-Ahorn)	7	z		S													
Aegopodium podagraria (Giersch)	7	h		K1													
Aesculus hippocastanum (Gewöhnliche Rosskastanie)	7	w		S													
Alliaria petiolata (Knoblauchsrauke)	7	h		K1													
Carpinus betulus (Hainbuche)	7	z		B1													
Carpinus betulus (Hainbuche)	7	z		B2													
Chelidonium majus (Schöllkraut)	7	w		K1													
Circaea lutetiana (Gewöhnliches Hexenkraut)	7	z		K1													
Corylus avellana (Haselnuss)	7	z		S													
Crataegus monogyna (Eingrifflicher Weißdorn)	7	w		S													
Dactylis glomerata (Wiesen-Knäuelgras)	7	w		K1													
Fagus sylvatica (Rotbuche)	7	z		B1													
Fagus sylvatica (Rotbuche)	7	z		B2													
Fagus sylvatica (Rotbuche)	7	z		S													
Fraxinus excelsior (Gewöhnliche Esche)	7	w		B2													
Fraxinus excelsior (Gewöhnliche Esche)	7	w		K1													
Fraxinus excelsior (Gewöhnliche Esche)	7	w		S													
Geranium robertianum (Stinkender Storchschnabel)	7	z		K1													
Geum urbanum (Echte Nelkenwurz)	7	z		K1													
Glechoma hederacea (Gundermann)	7	z		K1													
Hedera helix (Efeu)	7	h		K1													
Impatiens parviflora (Kleinblütiges Springkraut)	7	h		K1													
Poa nemoralis (Hain-Rispengras)	7	w		K1													
Prunus padus (Echte Traubenkirsche)	7	z		S													
Quercus robur (Stiel-Eiche)	7	d		B1													
Rhus typhina (Hirschkolben-Sumach)	7	w		S													
Ribes rubrum (Rote Johannisbeere)	7	w		S													
Rosa spec. (Rose)	7	z		S													
Rubus fruticosus agg. (Artengruppe Echte Brombeere)	7	w		S													
Rubus idaeus (Himbeere)	7	z		S													
Sambucus nigra (Schwarzer Holunder)	7	z		S													

# Erhebungsbogen

**B**

<b>Projekt</b>	Biotopkartierung Hamburg		<b>Interne Nr.</b>	146700	
			<b>DK5   DK5-GK</b>	<b>7044</b>	7046
<b>Handlungsbedarf</b>	Nein		<b>DK5 - Name</b>	Wellingsbüttel	
<b>Bearbeitung</b>	WALJ	<b>Kopie</b>	Ja	<b>Biotop-Nr.   alt</b>	<b>110</b> 132
<b>Räumliche Abbildung</b>	Fläche		<b>Kartierung</b>	15.07.2020	
<b>Anzahl Abschnitte</b>	1		<b>Fläche / Länge [m<sup>2</sup>/m]</b>	3937,8097	
			<b>Breite (lineare Abb.) [m]</b>		

## Pflanzenartenliste

Gruppe / Pflanzenart	MS	M	W	Vs	St	PA	Ph	Sz	VS	V	G	cf	§	Rote Liste			
														HH	ND	SH	D
Sorbus aucuparia (Eberesche)	7	w		S													
Sorbus aucuparia (Eberesche)	7	z		S													
Stachys sylvatica (Wald-Ziest)	7	z		K1													
Stellaria holostea (Große Sternmiere)	7	w		K1													
Urtica dioica (Große Brennessel)	7	w		K1													

**Anzahl Rote Liste Arten**

**Anzahl Arten** 31

MS: Mengensystem; M: Mengenangabe, W: Bewertung der Art (FFH-Monitoring), Vs: Vegetationsschicht, St: Status, PA: Autor Phänologie; Ph: Phänologie, Sz: Soziabilität, VS: Vitalitätssystem; V: Vitalität, G: Geschlecht, cf: unsichere Bestimmung, §: Schutz nach BNatSchG, HH: Rote Liste Hamburg, Nds: Rote Liste Niedersachsen, SH: Rote Liste Schleswig-Holstein, D: Rote Liste Deutschland