

# Erhebungsbogen

**B**

<b>Projekt</b>	Biotopkartierung Hamburg	<b>Interne Nr.</b>	143110
		<b>DK5   DK5-GK</b>	<b>7042</b> 7044
		<b>DK5 - Name</b>	Hoheneichen
<b>Handlungsbedarf</b>	Nein	<b>Biotop-Nr.   alt</b>	<b>9</b> 18
<b>Bearbeitung</b>	BEG	<b>Kartierung</b>	05.06.2020
<b>Räumliche Abbildung</b>	Fläche	<b>Fläche / Länge [m<sup>2</sup>/m]</b>	8579,9751
<b>Anzahl Abschnitte</b>	1	<b>Breite (lineare Abb.) [m]</b>	

**Gesetzlicher Schutz**    kein gesetzl. Schutz **kein gesetzlich geschütztes Biotop**    **Schutz nur teilweise**    **Nein**

<b>Gesamtbewertung</b>	7	Besonders wertvoll
– <b>Alter</b>	6	Biotop mittleren Alters, 50 bis 100 Jahre
– <b>Belastungsgrad</b>	7	Flächenhaft geringe oder Vorbelastung mit schwachem Einfluß
– <b>Ökolog. Funktion</b>	7	Sehr hohe Bedeutung in einem Biotopkomplex, für den lokalen Biotopverbund oder als Puffer
– <b>Seltenheit</b>	6	Seltener Biotoptyp, ohne seltene oder bedrohte Pflges., ungesättigtes Artenspektrum, reliktsche RL-Arten

## Bestandsbeschreibung

Auf einem nordgeneigtem Alsterhang hat sich ein Birken-Ahornwald entwickelt, der von einem Rad- und Wanderweg geteilt wird.

Die Baumschicht setzt sich aus z.T. mehrstämmigen Hänge-Birken und Berg-Ahorn und Rotbuchen zusammen, randlich stehen ältere Stiel-Eichen mit einem Stammdurchmesser bis 80 cm.

Die Strauchschicht wird von Eberesche, Weißdorn, Hainbuche, Haselnuß gebildet. Stellenweise hat sich dichtes Brombeergebüsch ausgebreitet. Die relativ dichte Krautschicht wird von Garten-Goldnessel dominiert, weiter kommen Kleines Springkraut, Gundermann, Echter Nelkenwurz, Maiglöckchen und Flattergras vor.

Entlang der Straße sind einzelne Ziiergehölze vertreten.

## Vorkommen an Biototypen

1	TF	Typ	HF	F.Anteil
2	BTYP	Biototyp		- gesetzl. Grundl.
3	Zusatz	Zusatz zum Biototypen		
4	LRT	Lebensraumtyp		
1	1		Ja	70 %
2	WPA	Ahorn- oder Eschen-Pionier- oder Vorwald (2018)		
3	2	schwaches bis mittleres Baumholz, Brusthöhendurchmesser 13 - < 50 cm (2)		
1	2			30 %
2	WMZ	Sonstiger Buchenwald (2018)		
3	2	schwaches bis mittleres Baumholz, Brusthöhendurchmesser 13 - < 50 cm (2)		

## Räumliche Lage

<b>Lagebeschreibung</b>	Zwischen Wellingsbüttler Weg und Alsterlauf		
<b>Nachbarnutzung/en</b>	Stadtentwässerung, Wohnen, Erholung		
<b>Rechtswert (X)</b>	570208	<b>Hochwert (Y)</b>	5943827
<b>Bezirk</b>	Wandsbek	<b>Naturraum</b>	Alstertal (696.02)
<b>Stadtteil (OT-Nr.)</b>	Wellingsbüttel (517)	<b>Gemarkung</b>	Wellingsbüttel (531)
<b>Digitaler Grünplan</b>	<input checked="" type="checkbox"/> <b>Hafengesamtgebiet</b>	<input type="checkbox"/> <b>Ramsargebiet</b>	<input type="checkbox"/> <b>EG-Vogelschutzgeb.</b>
<b>Ausgleichsflächen</b>	<input type="checkbox"/> <b>Biosphärenreservat</b>	<input type="checkbox"/> <b>Nationalpark</b>	<input type="checkbox"/>
<b>NSG / ND / LSG</b>	LSG Hummelsbütteler Feldmark/Alstertal [ HH-2047 / Anteil: 100% ]		
<b>FFH-GEBIET</b>			
<b>Wasserschutzgebiet</b>			

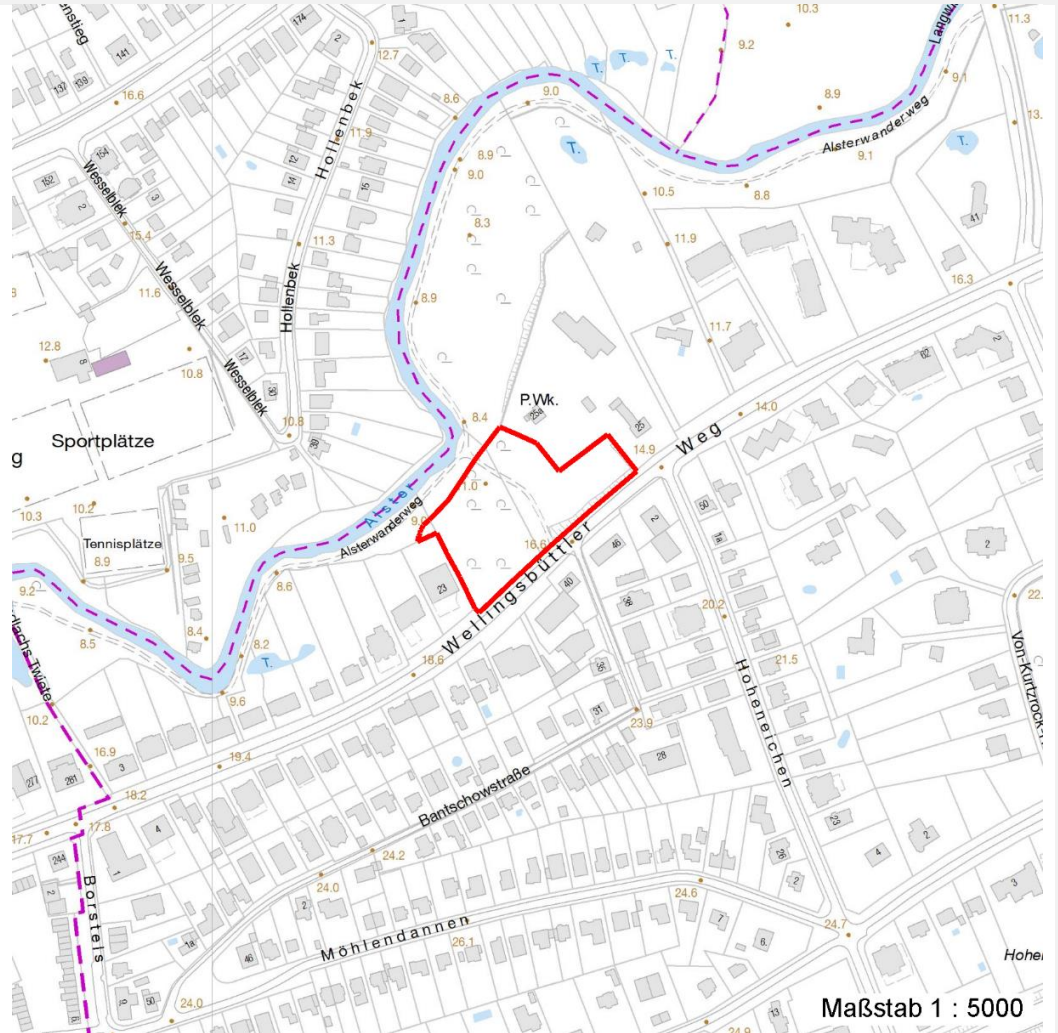
# Erhebungsbogen

**B**

<b>Projekt</b>	Biotopkartierung Hamburg	<b>Interne Nr.</b>	143110
<b>Handlungsbedarf</b>	Nein	<b>DK5   DK5-GK</b>	<b>7042</b> 7044
<b>Bearbeitung</b>	BEG	<b>DK5 - Name</b>	Hoheneichen
<b>Räumliche Abbildung</b>	Fläche	<b>Biotop-Nr.   alt</b>	<b>9</b> 18
<b>Anzahl Abschnitte</b>	1	<b>Kartierung</b>	05.06.2020
		<b>Fläche / Länge [m<sup>2</sup>/m]</b>	8579,9751
		<b>Breite (lineare Abb.) [m]</b>	

## Räumliche Lage

### Karte



## Weitere Erhebungsbögen

Interne Nr.	Interne Nr. Zuordnung	DK5	Biotop-Nr.	Kartierung	Zuordnung	DK5 (GK)	Biotop-Nr. (alt)
143110	43609	7042	9	07.07.1997	K	7044	18
143110	43613	7042	9	06.07.2004	K	7044	18
143110	77617	7042	9	07.06.2012	K	7044	18

Zuordnung: N = nachfolgende Kartierung, K = weitere Kartierungen (zeitlich vorher oder nachher)

## Foto

Interne Nr.	Index	Dateiname	Aufnahmerichtung
79799	0	7042_9_050620_4.JPG	NNW
79800	0	7042_9_050620_3.JPG	NW
79801	0	7042_9_050620_1.JPG	SSO

# Erhebungsbogen

**B**

<b>Projekt</b>	Biotopkartierung Hamburg	<b>Interne Nr.</b>	143110
<b>Handlungsbedarf</b>	Nein	<b>DK5   DK5-GK</b>	<b>7042</b> 7044
<b>Bearbeitung</b>	BEG	<b>DK5 - Name</b>	Hoheneichen
<b>Räumliche Abbildung</b>	Fläche	<b>Biotop-Nr.   alt</b>	9 18
<b>Anzahl Abschnitte</b>	1	<b>Kartierung</b>	05.06.2020
		<b>Fläche / Länge [m<sup>2</sup>/m]</b>	8579,9751
		<b>Breite (lineare Abb.) [m]</b>	

## Weitere Angaben

Merkmal	Wert
<b>Auswertung</b>	
Wertgesichtspunkte	Charakteristisches Relief Gut entwickelte, biototypische Vegetation Teil eines größeren Biotopkomplexes Ökologisch positive Entwicklungstendenz
zoologisch bedeutsame Strukturen	Totholz
Bedeutung für Tiergruppe	Waldvögel
Ziele der Entwicklung	Entwicklung zu einem naturnahen Laubmischwald.
Maßnahmen	9.3 - Waldbau zu standorttypischem, naturnahem Laubwald

## Foto

<b>Fotodatei</b>	7042_9_050620_3.JPG	<b>Fotodatei</b>	7042_9_050620_4.JPG
<b>Bildbeschreibung</b>		<b>Bildbeschreibung</b>	k.A.
<b>Aufnahmerichtung</b>	NW	<b>Aufnahmerichtung</b>	NNW



## Teilflächenbeschreibung

<b>Teilflächentyp</b>		<b>Teilflächen-Nr.</b>	1
<b>Biotoptyp</b>	Ahorn- oder Eschen-Pionier- oder Vorwald (2018)	<b>Biotoptyp</b>	WPA
<b>- Zusatz</b>	schwaches bis mittleres Baumholz, Brusthöhendurchmesser 13 - < 50 cm (2)	<b>- gesetzl. Grundl.</b>	
<b>FFH-LRT</b>		<b>FFH-LRT</b>	
<b>Beschreibung</b>		<b>Entw.potential LRT</b>	
		<b>Hauptfläche</b>	Ja
		<b>Flächenanteil</b>	70 %
		<b>FFH-Unters.Fläche</b>	Nein
		<b>Saatgutfläche</b>	Nein

# Erhebungsbogen

**B**

<b>Projekt</b>	Biotopkartierung Hamburg	<b>Interne Nr.</b>	143110
		<b>DK5   DK5-GK</b>	<b>7042</b> 7044
<b>Handlungsbedarf</b>	Nein	<b>DK5 - Name</b>	Hoheneichen
<b>Bearbeitung</b>	BEG	<b>Biotop-Nr.   alt</b>	<b>9</b> 18
<b>Räumliche Abbildung</b>	Fläche	<b>Kartierung</b>	05.06.2020
<b>Anzahl Abschnitte</b>	1	<b>Fläche / Länge [m<sup>2</sup>/m]</b>	8579,9751
		<b>Breite (lineare Abb.) [m]</b>	

## Weitere Angaben

Merkmal	Wert
<b>Boden</b>	
Feuchte	5 - frisch und mäßig frisch
Stickstoffgehalt	6 - mäßig stickstoffarm bis stickstoffreich
<b>Standort, Relief</b>	
Relief	mäßig steiler Hang
Neigung - Gelände	N1 - sehr schwach geneigt (2-3,5%)
Ausrichtung	NW - Nordwest
Belichtung	5 - halbschattig
Luft	keine Besonderheiten
Zusätze - Btyp	! - Tot- oder Altholz

## Zeigerwerte der Pflanzenartenliste (Auswertung)

<b>Standort</b>	<b>Belichtung</b>	halbschattig	4,6
<b>Boden</b>	<b>Feuchte</b>	mäßig feucht und wechselfeucht	5,5
	<b>Stickstoff (N)</b>	mäßig stickstoffarm bis stickstoffreich	6,4
	<b>Reaktion</b>	schwach sauer	6,3
<b>Vegetation</b>	<b>Mahdverträglichkeit</b>	schnittempfindlich bis mäßig schnittverträglich	3,9
<b>Zeigerwerte</b>	<b>Futterwert</b>	fast wertloses Futter	1,2
	<b>Wechselfeuchteanzeiger</b>		2
	<b>Giftpflanzen</b>		3
	<b>Überschw.anzeiger</b>		1

## Pflanzenartenliste

Gruppe / Pflanzenart	MS	M	W	Vs	St	PA	Ph	Sz	VS	V	G	cf	§	Rote Liste			
														HH	ND	SH	D
<b>Tracheobionta (Gefäßpflanzen)</b>																	
Acer campestre (Feld-Ahorn)	7	z															
Acer platanoides (Spitz-Ahorn)	7	z															
Acer pseudoplatanus (Berg-Ahorn)	7	d															
Aegopodium podagraria (Giersch)	7	z															
Aesculus hippocastanum (Gewöhnliche Rosskastanie)	7	w															
Alliaria petiolata (Knoblauchsrauke)	7	z															
Alnus glutinosa (Schwarz-Erle)	7	w															
Anemone nemorosa (Busch-Windröschen)	7	z															
Betula pendula (Hänge-Birke)	7	h															
Carpinus betulus (Hainbuche)	7	z															
Circaea lutetiana (Gewöhnliches Hexenkraut)	7	z															
Convallaria majalis (Maiglöckchen)	7	z															
Cornus spec. (Kornelkirsche)	7	w															
Corylus avellana (Haselnuss)	7	z															
Crataegus monogyna (Eingrifflicher Weißdorn)	7	w															
Dactylis glomerata (Wiesen-Knäuelgras)	7	w															
Dryopteris dilatata (Breitblättriger Wurmfarne)	7	z															
Dryopteris filix-mas (Gewöhnlicher Wurmfarne)	7	z															
Fagus sylvatica (Rotbuche)	7	l															
Fraxinus excelsior (Gewöhnliche Esche)	7	z															

# Erhebungsbogen

**B**

<b>Projekt</b>	Biotopkartierung Hamburg	<b>Interne Nr.</b>	143110
		<b>DK5   DK5-GK</b>	<b>7042</b> 7044
		<b>DK5 - Name</b>	Hoheneichen
<b>Handlungsbedarf</b>	Nein	<b>Biotop-Nr.   alt</b>	<b>9</b> 18
<b>Bearbeitung</b>	BEG	<b>Kartierung</b>	05.06.2020
<b>Räumliche Abbildung</b>	Fläche	<b>Fläche / Länge [m<sup>2</sup>/m]</b>	8579,9751
<b>Anzahl Abschnitte</b>	1	<b>Breite (lineare Abb.) [m]</b>	

## Pflanzenartenliste

Gruppe / Pflanzenart	MS	M	W	Vs	St	PA	Ph	Sz	VS	V	G	cf	§	Rote Liste			
														HH	ND	SH	D
Geum urbanum (Echte Nelkenwurz)	7	z															
Glechoma hederacea (Gundermann)	7	z															
Hedera helix (Efeu)	7	z															
Ilex spec. (Stechpalme)	7	w															
Impatiens parviflora (Kleinblütiges Springkraut)	7	h															
Lamium argentatum (Garten-Goldnessel)	7	d															
Lonicera periclymenum (Wald-Geißblatt)	7	z															
Milium effusum (Wald-Fluttergras)	7	l															
Oxalis acetosella (Wald-Sauerklee)	7	w															
Poa nemoralis (Hain-Rispengras)	7	w															
Poa trivialis (Gewöhnliches Rispengras)	7	w															
Polygonatum multiflorum (Vielblütige Weißwurz)	7	z															
Prunus serotina (Späte Traubenkirsche)	7	z															
Quercus robur (Stiel-Eiche)	7	z															
Ranunculus repens (Kriechender Hahnenfuß)	7	w															
Rubus fruticosus agg. (Artengruppe Echte Brombeere)	7	h															
Rumex obtusifolius (Stumpfbältriger Ampfer)	7	w															
Salix spec. (Weide)	7	w															
Sambucus nigra (Schwarzer Holunder)	7	z															
Scrophularia nodosa (Knotige Braunwurz)	7	w															
Sorbus aucuparia aucuparia (Eberesche)	7	z															
Symphoricarpos albus (Schneebeere)	7	w															
Syringa vulgaris (Gewöhnlicher Flieder)	7	w															
Taxus spec. (Eibe)	7	w															
Urtica dioica (Große Brennnessel)	7	z															
Valeriana officinalis agg. (Artengruppe Echter Baldrian)	7	w															
<b>Anzahl Rote Liste Arten</b>																	
<b>Anzahl Arten</b>																46	

MS: Mengensystem; M: Mengenangabe, W: Bewertung der Art (FFH-Monitoring), Vs: Vegetationsschicht, St: Status, PA: Autor Phänologie; Ph: Phänologie, Sz: Soziabilität, VS: Vitalitätssystem; V: Vitalität, G: Geschlecht, cf: unsichere Bestimmung, §: Schutz nach BNatSchG, HH: Rote Liste Hamburg, Nds: Rote Liste Niedersachsen, SH: Rote Liste Schleswig-Holstein, D: Rote Liste Deutschland

## Teilflächenbeschreibung

<b>Teilflächentyp</b>		<b>Teilflächen-Nr.</b>	2
<b>Biotoptyp</b>	Sonstiger Buchenwald (2018)	<b>Biotoptyp</b>	WMZ
- <b>Zusatz</b>	schwaches bis mittleres Baumholz, Brusthöhendurchmesser 13 - < 50 cm (2)	- <b>gesetzl. Grundl.</b>	
<b>FFH-LRT Beschreibung</b>		<b>FFH-LRT Entw.potential LRT</b>	
		<b>Hauptfläche</b>	
		<b>Flächenanteil</b>	30 %
		<b>FFH-Unters.Fläche</b>	Nein
		<b>Saatgutfläche</b>	Nein



# Erhebungsbogen

**B**

<b>Projekt</b>	Biotopkartierung Hamburg		<b>Interne Nr.</b>	143110	
			<b>DK5   DK5-GK</b>	<b>7042</b>	7044
<b>Handlungsbedarf</b>	Nein		<b>DK5 - Name</b>	Hoheneichen	
<b>Bearbeitung</b>	BEG	<b>Kopie</b> Ja	<b>Biotop-Nr.   alt</b>	<b>9</b>	18
<b>Räumliche Abbildung</b>	Fläche		<b>Kartierung</b>	05.06.2020	
<b>Anzahl Abschnitte</b>	1		<b>Fläche / Länge [m<sup>2</sup>/m]</b>	8579,9751	
			<b>Breite (lineare Abb.) [m]</b>		

## Zeigerwerte der Pflanzenartenliste (Auswertung)

<b>Standort</b>	<b>Belichtung</b>	halbschattig	4,7
<b>Boden</b>	<b>Feuchte</b>	frisch und mäßigfrisch	5,4
	<b>Stickstoff (N)</b>	mäßig stickstoffarm bis stickstoffreich	6,3
	<b>Reaktion</b>	schwach sauer	5,9
<b>Vegetation</b>	<b>Mahdverträglichkeit</b>	schnittempfindlich (nur Herbstschnitt vertragend)	3,3
<b>Zeigerwerte</b>	<b>Futterwert</b>	wertloses Futter	0,1
	<b>Wechselfeuchteanzeiger</b>		1
	<b>Giftpflanzen</b>		4
	<b>Überschw.anzeiger</b>		1

## Pflanzenartenliste

Gruppe / Pflanzenart	MS	M	W	Vs	St	PA	Ph	Sz	VS	V	G	cf	§	Rote Liste			
														HH	ND	SH	D
<b>Tracheobionta (Gefäßpflanzen)</b>																	
Acer campestre (Feld-Ahorn)	7	z															
Acer platanoides (Spitz-Ahorn)	7	z															
Acer pseudoplatanus (Berg-Ahorn)	7	d															
Acer pseudoplatanus (Berg-Ahorn)	7	h															
Acer pseudoplatanus (Berg-Ahorn)	7	z															
Aegopodium podagraria (Giersch)	7	z															
Alliaria petiolata (Knoblauchsrauke)	7	z															
Alnus glutinosa (Schwarz-Erle)	7	w															
Anemone nemorosa (Busch-Windröschen)	7	z															
Betula pendula (Hänge-Birke)	7	h															
Carpinus betulus (Hainbuche)	7	z															
Convallaria majalis (Maiglöckchen)	7	z															
Corylus avellana (Haselnuss)	7	z															
Dactylis glomerata (Wiesen-Knäuelgras)	7	w															
Dryopteris dilatata (Breitblättriger Wurmfarne)	7	z															
Dryopteris filix-mas (Gewöhnlicher Wurmfarne)	7	z															
Fagus sylvatica (Rotbuche)	7	z															
Fraxinus excelsior (Gewöhnliche Esche)	7	z															
Geum urbanum (Echte Nelkenwurz)	7	z															
Glechoma hederacea (Gundermann)	7	z															
Hedera helix (Efeu)	7	z															
Impatiens parviflora (Kleinblütiges Springkraut)	7	h															
Lamium argentatum (Garten-Goldnessel)	7	h															
Lonicera periclymenum (Wald-Geißblatt)	7	z															
Milium effusum (Wald-Flattergras)	7	z															
Moehringia trinervia (Dreinerlige Nabelmiere)	7	w															
Oxalis acetosella (Wald-Sauerklee)	7	w															
Philadelphus coronarius (Europäischer Pfeifenstrauch)	7	w															
Poa nemoralis (Hain-Rispengras)	7	w															
Polygonatum multiflorum (Vielblütige Weißwurz)	7	h															
Prunus serotina (Späte Traubenkirsche)	7	z															
Pteridium aquilinum (Adlerfarne)	7	z															
Quercus robur (Stiel-Eiche)	7	z															

# Erhebungsbogen

**B**

<b>Projekt</b>	Biotopkartierung Hamburg	<b>Interne Nr.</b>	143110
		<b>DK5   DK5-GK</b>	<b>7042</b> 7044
<b>Handlungsbedarf</b>	Nein	<b>DK5 - Name</b>	Hoheneichen
<b>Bearbeitung</b>	BEG	<b>Biotop-Nr.   alt</b>	<b>9</b> 18
<b>Räumliche Abbildung</b>	Fläche	<b>Kartierung</b>	05.06.2020
<b>Anzahl Abschnitte</b>	1	<b>Fläche / Länge [m<sup>2</sup>/m]</b>	8579,9751
		<b>Breite (lineare Abb.) [m]</b>	

## Pflanzenartenliste

Gruppe / Pflanzenart	MS	M	W	Vs	St	PA	Ph	Sz	VS	V	G	cf	§	Rote Liste				
														HH	ND	SH	D	
Rubus fruticosus agg. (Artengruppe Echte Brombeere)	7	h																
Sambucus nigra (Schwarzer Holunder)	7	z																
Sambucus racemosa (Trauben-Holunder)	7	w																
Scrophularia nodosa (Knotige Braunwurz)	7	w																
Sorbus aucuparia aucuparia (Eberesche)	7	z																
Symphoricarpos albus (Schneebeere)	7	w																
Syringa vulgaris (Gewöhnlicher Flieder)	7	w																
Taraxacum spec. (Löwenzahn)	7	w																
Urtica dioica (Große Brennessel)	7	z																
<b>Anzahl Rote Liste Arten</b>																		
<b>Anzahl Arten</b>													40					

MS: Mengensystem; M: Mengenangabe, W: Bewertung der Art (FFH-Monitoring), Vs: Vegetationsschicht, St: Status, PA: Autor Phänologie; Ph: Phänologie, Sz: Soziabilität, VS: Vitalitätssystem; V: Vitalität, G: Geschlecht, cf: unsichere Bestimmung, §: Schutz nach BNatSchG, HH: Rote Liste Hamburg, Nds: Rote Liste Niedersachsen, SH: Rote Liste Schleswig-Holstein, D: Rote Liste Deutschland