

Erhebungsbogen

B

Projekt	Biotopkartierung Hamburg	Interne Nr.	143096
		DK5 DK5-GK	7042 7044
Handlungsbedarf	Nein	DK5 - Name	Hoheneichen
Bearbeitung	BEG	Biotop-Nr. alt	95 10098
Räumliche Abbildung	Fläche	Kartierung	05.06.2020
Anzahl Abschnitte	1	Fläche / Länge [m²/m]	3642,7477
		Breite (lineare Abb.) [m]	

Gesetzlicher Schutz kein gesetzl. Schutz **kein gesetzlich geschütztes Biotop** **Schutz nur teilweise** **Nein**

Gesamtbewertung	5	Noch wertvoll, gut entwicklungsfähig
– Alter	6	Biotop mittleren Alters, 50 bis 100 Jahre
– Belastungsgrad	5	Flächenhaft mittlere oder örtlich starke Belastung
– Ökolog. Funktion	6	Hohe Bedeutung in einem Biotopkomplex, für den lokalen Biotopverbund oder als Puffer
– Seltenheit	4	Verbr. Biotoptyp ohne biototypische Artenvielfalt, Ubi quisten

Bestandsbeschreibung

Gehölzbestand im Nordostwinkel einer Sportanlage. Das Wäldchen ist zur Straße hin abgezaunt und von flachen Knickresten umgeben.

Eichen, Hainbuchen, Birken prägen die reativ junge Baumschicht. Die Krautschicht ist vorwiegend aus Garten-Goldnessel und Knoblauchsrauke zusammengesetzt.

Im Wäldchen wird Gartenschnittgut abgelagert.

Vorkommen an Biototypen

1	TF	Typ	HF	F.Anteil
2	BTYP	Biototyp		- gesetzl. Grundl.
3	Zusatz	Zusatz zum Biototypen		
4	LRT	Lebensraumtyp		
1	1		Ja	100 %
2	WXH	Laubforst aus heimischen Arten (2018)		
3	2	schwaches bis mittleres Baumholz, Brusthöhendurchmesser 13 - < 50 cm (2)		

Räumliche Lage

Lagebeschreibung	Ecke Eckerkamp/Kelterstraße	Hochwert (Y)	5943361
Nachbarnutzung/en	Straße, Sportplätze	Naturraum	Geestplatten östlich der Alster (696.03)
Rechtswert (X)	571113	Gemarkung	Wellingsbüttel (531)
Bezirk	Wandsbek	Ramsargebiet	<input type="checkbox"/> EG-Vogelschutzgeb. <input type="checkbox"/>
Stadtteil (OT-Nr.)	Wellingsbüttel (517)	Nationalpark	<input type="checkbox"/>
Digitaler Grünplan	<input type="checkbox"/> Hafengesamtgebiet		
Ausgleichsflächen	<input type="checkbox"/> Biosphärenreservat		
NSG / ND / LSG			
FFH-GEBIET			
Wasserschutzgebiet			

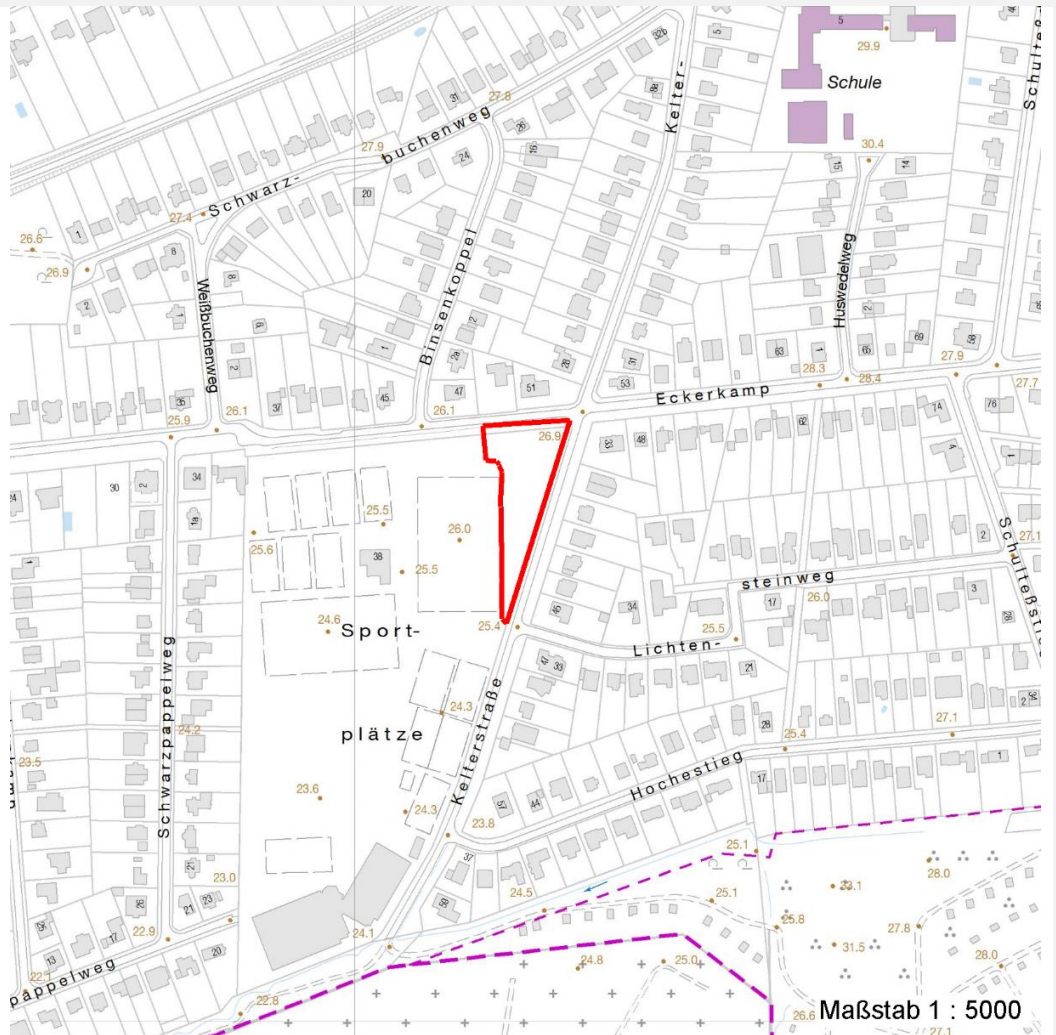
Erhebungsbogen

B

Projekt	Biotopkartierung Hamburg	Interne Nr.	143096
		DK5 DK5-GK	7042 7044
		DK5 - Name	Hoheneichen
Handlungsbedarf	Nein	Biotop-Nr. alt	95 10098
Bearbeitung	BEG	Kartierung	05.06.2020
Räumliche Abbildung	Fläche	Fläche / Länge [m²/m]	3642,7477
Anzahl Abschnitte	1	Breite (lineare Abb.) [m]	

Räumliche Lage

Karte



Weitere Erhebungsbögen

Interne Nr.	Interne Nr. Zuordnung	DK5	Biotop-Nr.	Kartierung	Zuordnung	DK5 (GK)	Biotop-Nr. (alt)
143096	77793	7042	95	11.06.2012	K	7044	10098
143096	43648	7042	10	06.09.2004	=	7044	20

Zuordnung: N = nachfolgende Kartierung, K = weitere Kartierungen (zeitlich vorher oder nachher)

Foto

Interne Nr.	Index	Dateiname	Aufnahmerichtung
79784	0	7042_95_050620_1.JPG	W

Weitere Angaben

Merkmal	Wert
Auswertung	
Bedeutung für Tiergruppe	Heckenbrütende Vögel

Erhebungsbogen

B

Projekt	Biotopkartierung Hamburg	Interne Nr.	143096
Handlungsbedarf	Nein	DK5 DK5-GK	7042 7044
Bearbeitung	BEG	DK5 - Name	Hoheneichen
Räumliche Abbildung	Fläche	Biotop-Nr. alt	95 10098
Anzahl Abschnitte	1	Kartierung	05.06.2020
		Fläche / Länge [m²/m]	3642,7477
		Breite (lineare Abb.) [m]	

Weitere Angaben

Merkmal	Wert
Maßnahmen	Insekten, allgemein 1.1 - Sukzession ungestört ablaufen lassen 1.11 - Beseitigung von Müll / Gartenabfällen (Klären inwieweit die Ablagerung von Gartenschnittgut hier sinnvoll ist und ggf ändern)

Foto

Fotodatei	7042_95_050620_1.JPG	Fotodatei	
Bildbeschreibung	Kleines Gehölz am Nordostrand Sportplätze	Bildbeschreibung	
Aufnahmerichtung	W	Aufnahmerichtung	



Teilflächenbeschreibung

Teilflächentyp		Teilflächen-Nr.	1
Biotoptyp	Laubforst aus heimischen Arten (2018)	Biotoptyp	WXH
- Zusatz	schwaches bis mittleres Baumholz, Brusthöhendurchmesser 13 - < 50 cm (2)	- gesetzl. Grundl.	
FFH-LRT		FFH-LRT	
Beschreibung		Entw.potential LRT	
		Hauptfläche	Ja
		Flächenanteil	100 %
		FFH-Unters.Fläche	Nein
		Saatgutfläche	Nein

Erhebungsbogen

B

Projekt	Biotopkartierung Hamburg	Interne Nr.	143096
		DK5 DK5-GK	7042 7044
Handlungsbedarf	Nein	DK5 - Name	Hoheneichen
Bearbeitung	BEG	Biotop-Nr. alt	95 10098
Räumliche Abbildung	Fläche	Kartierung	05.06.2020
Anzahl Abschnitte	1	Fläche / Länge [m²/m]	3642,7477
		Breite (lineare Abb.) [m]	

Zeigerwerte der Pflanzenartenliste (Auswertung)

Standort	Belichtung	schattig bis halbschattig	4,3
Boden	Feuchte	mäßig feucht und wechselfeucht	5,6
	Stickstoff (N)	stickstoffreich	7
	Reaktion	neutral	7
Vegetation	Mahdverträglichkeit	schnittempfindlich bis mäßig schnittverträglich	3,6
Zeigerwerte	Futterwert	fast wertloses Futter	1
	Wechselfeuchteanzeiger		0
	Giftpflanzen		0
	Überschw.anzeiger		0

Pflanzenartenliste

Gruppe / Pflanzenart	MS	M	W	Vs	St	PA	Ph	Sz	VS	V	G	cf	§	Rote Liste			
														HH	ND	SH	D
Tracheobionta (Gefäßpflanzen)																	
Alliaria petiolata (Knoblauchsrauke)	7	l															
Betula pendula (Hänge-Birke)	7	z															
Carpinus betulus (Hainbuche)	7	l															
Fagus sylvatica (Rotbuche)	7	z															
Fagus sylvatica 'Atropunicea' (Blut-Buche)	7	z															
Galeobdolon argentatum (Garten Goldnessel)	7	d															
Hedera helix (Efeu)	7	l															
Quercus robur (Stiel-Eiche)	7	l															
Rubus fruticosus agg. (Artengruppe Echte Brombeere)	7	z															
Sambucus nigra (Schwarzer Holunder)	7	z															
Taxus spec. (Eibe)	7	z															
Urtica dioica (Große Brennessel)	7	l															
Anzahl Rote Liste Arten																	
Anzahl Arten														12			

MS: Mengensystem; M: Mengenangabe, W: Bewertung der Art (FFH-Monitoring), Vs: Vegetationsschicht, St: Status, PA: Autor Phänologie; Ph: Phänologie, Sz: Soziabilität, VS: Vitalitätssystem; V: Vitalität, G: Geschlecht, cf: unsichere Bestimmung, §: Schutz nach BNatSchG, HH: Rote Liste Hamburg, Nds: Rote Liste Niedersachsen, SH: Rote Liste Schleswig-Holstein, D: Rote Liste Deutschland