

# Erhebungsbogen

**B**

<b>Projekt</b>	Biotopkartierung Hamburg	<b>Interne Nr.</b>	143125
		<b>DK5   DK5-GK</b>	<b>7042</b> 7044
<b>Handlungsbedarf</b>	Nein	<b>DK5 - Name</b>	Hoheneichen
<b>Bearbeitung</b>	BEG	<b>Biotop-Nr.   alt</b>	<b>93</b> 10093
<b>Räumliche Abbildung</b>	Fläche	<b>Kartierung</b>	09.06.2020
<b>Anzahl Abschnitte</b>	1	<b>Fläche / Länge [m<sup>2</sup>/m]</b>	1463,6317
		<b>Breite (lineare Abb.) [m]</b>	

**Gesetzlicher Schutz**     **kein gesetzl. Schutz**     **kein gesetzlich geschütztes Biotop**     **Schutz nur teilweise**     **Nein**

<b>Gesamtbewertung</b>	5	Noch wertvoll, gut entwicklungsfähig
– <b>Alter</b>	6	Biotop mittleren Alters, 50 bis 100 Jahre
– <b>Belastungsgrad</b>	5	Flächenhaft mittlere oder örtlich starke Belastung
– <b>Ökolog. Funktion</b>	5	Bedeutung in einem Biotopkomplex, für den lokalen Biotopverbund oder als Puffer
– <b>Seltenheit</b>	5	Seltener Biotoptyp, floristisch stark verarmt, ohne seltener Pflges. od. verbr. artenreicher Biotoptyp

## Bestandsbeschreibung

Gehhölz im Gartenbereich des Wasserwerksgeländes. Es grenzt an einen Waldbestand im Alstertal an. Eichen sind prägend. Die Krautschicht ist teilweise gärtnerische durch Anpflanzung und Pflege geprägt. Wege und Gartenbank sind Zeichen der Erholungsnutzung.

## Vorkommen an Biotoptypen

1	TF	Typ	HF	F.Anteil
2	BTYP	Biotoptyp		- gesetzl. Grundl.
3	Zusatz	Zusatz zum Biotoptypen		
4	LRT	Lebensraumtyp		
1	1		Ja	100 %
2	HGZ	Sonstiges Kleingehölz (2018)		(§ 14 (2) 2.3)

## Räumliche Lage

<b>Lagebeschreibung</b>	Gelände Hamburg Wasser am Wellingsbüttler Weg		
<b>Nachbarnutzung/en</b>	Wald, Verwaltung		
<b>Rechtswert (X)</b>	570245	<b>Hochwert (Y)</b>	5943982
<b>Bezirk</b>	Wandsbek	<b>Naturraum</b>	Alstertal (696.02)
<b>Stadtteil (OT-Nr.)</b>	Wellingsbüttel (517)	<b>Gemarkung</b>	Wellingsbüttel (531)
<b>Digitaler Grünplan</b>	<input checked="" type="checkbox"/> <b>Hafengesamtgebiet</b>	<input type="checkbox"/> <b>Ramsargebiet</b>	<input type="checkbox"/> <b>EG-Vogelschutzgeb.</b>
<b>Ausgleichsflächen</b>	<input type="checkbox"/> <b>Biosphärenreservat</b>	<input type="checkbox"/> <b>Nationalpark</b>	<input type="checkbox"/>
<b>NSG / ND / LSG</b>	LSG Hummelsbütteler Feldmark/Alstertal [ HH-2047 / Anteil: 100% ]		
<b>FFH-GEBIET</b>			
<b>Wasserschutzgebiet</b>			

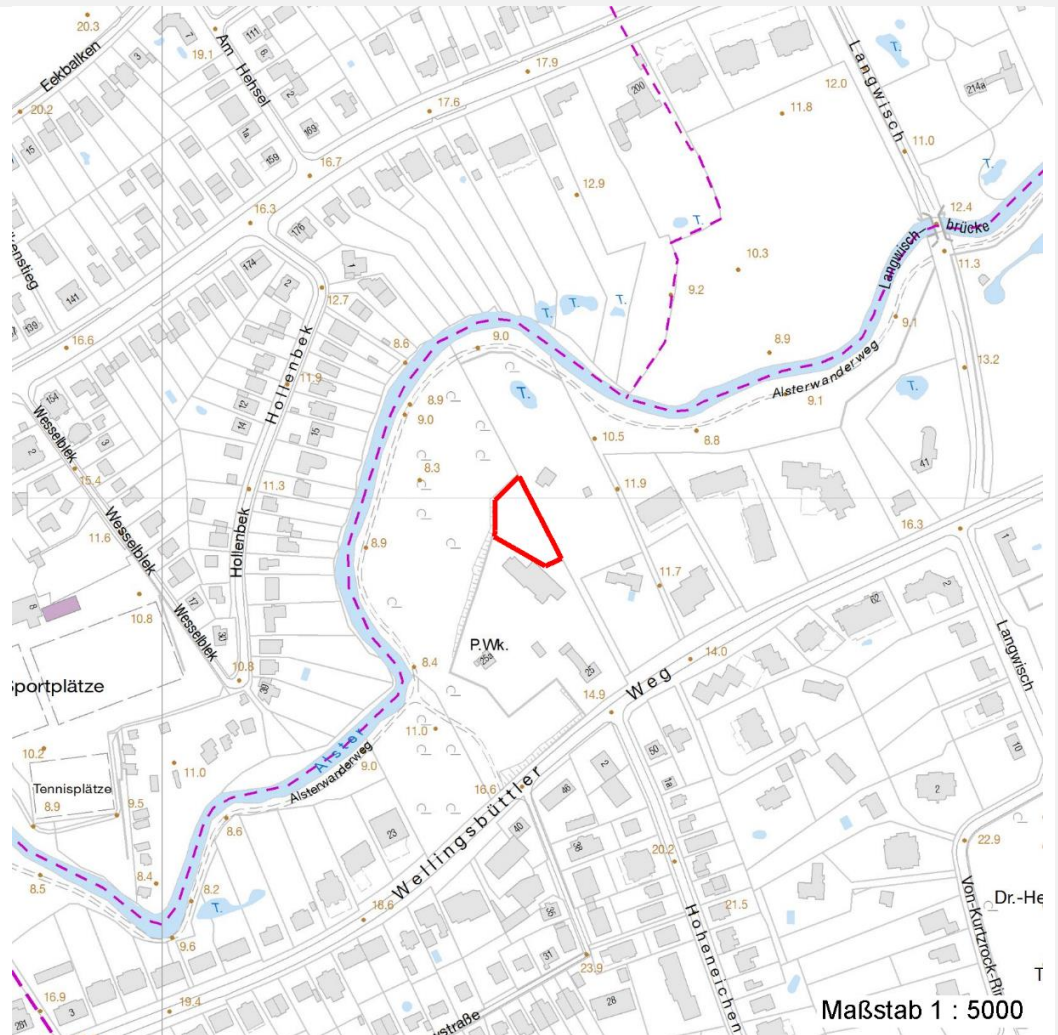
# Erhebungsbogen

**B**

<b>Projekt</b>	Biotopkartierung Hamburg	<b>Interne Nr.</b>	143125
		<b>DK5   DK5-GK</b>	<b>7042</b> 7044
		<b>DK5 - Name</b>	Hoheneichen
<b>Handlungsbedarf</b>	Nein	<b>Biotop-Nr.   alt</b>	<b>93</b> 10093
<b>Bearbeitung</b>	BEG	<b>Kartierung</b>	09.06.2020
<b>Räumliche Abbildung</b>	Fläche	<b>Fläche / Länge [m<sup>2</sup>/m]</b>	1463,6317
<b>Anzahl Abschnitte</b>	1	<b>Breite (lineare Abb.) [m]</b>	

## Räumliche Lage

### Karte



## Weitere Erhebungsbögen

Interne Nr.	Interne Nr. Zuordnung	DK5	Biotop-Nr.	Kartierung	Zuordnung	DK5 (GK)	Biotop-Nr. (alt)
143125	77788	7042	93	07.06.2012	K	7044	10093
143125	43670	7042	29	06.07.2004	=	7044	45

Zuordnung: N = nachfolgende Kartierung, K = weitere Kartierungen (zeitlich vorher oder nachher)

## Foto

Interne Nr.	Index	Dateiname	Aufnahmerichtung
79807	0	7042_93_090620_2.JPG	N
79808	0	7042_93_090620_1.JPG	O

# Erhebungsbogen

**B**

<b>Projekt</b>	Biotopkartierung Hamburg	<b>Interne Nr.</b>	143125
		<b>DK5   DK5-GK</b>	<b>7042</b> 7044
<b>Handlungsbedarf</b>	Nein	<b>DK5 - Name</b>	Hoheneichen
<b>Bearbeitung</b>	BEG	<b>Biotop-Nr.   alt</b>	<b>93</b> 10093
<b>Räumliche Abbildung</b>	Fläche	<b>Kartierung</b>	09.06.2020
<b>Anzahl Abschnitte</b>	1	<b>Fläche / Länge [m<sup>2</sup>/m]</b>	1463,6317
		<b>Breite (lineare Abb.) [m]</b>	

## Foto

<b>Fotodatei</b>	7042_93_090620_1.JPG	<b>Fotodatei</b>	7042_93_090620_2.JPG
<b>Bildbeschreibung</b>	Zimthimbeere im Gehölz	<b>Bildbeschreibung</b>	k.A.
<b>Aufnahmerichtung</b>	O	<b>Aufnahmerichtung</b>	N



## Teilflächenbeschreibung

<b>Teilflächentyp</b>		<b>Teilflächen-Nr.</b>	1
<b>Biotoptyp</b>	Sonstiges Kleingehölz (2018)	<b>Biotoptyp</b>	HGZ
- Zusatz		- gesetzl. Grundl.	(§ 14 (2) 2.3)
<b>FFH-LRT</b>		<b>FFH-LRT</b>	
<b>Beschreibung</b>		<b>Entw.potential LRT</b>	
		<b>Hauptfläche</b>	Ja
		<b>Flächenanteil</b>	100 %
		<b>FFH-Unters.Fläche</b>	Nein
		<b>Saatgutfläche</b>	Nein

## Zeigerwerte der Pflanzenartenliste (Auswertung)

<b>Standort</b>	<b>Belichtung</b>	halbschattig	5,2
<b>Boden</b>	<b>Feuchte</b>	frisch und mäßigfrisch	5,4
	<b>Stickstoff (N)</b>	mäßig stickstoffarm bis stickstoffreich	6,3
<b>Vegetation</b>	<b>Reaktion</b>	schwach sauer	6,2
	<b>Mahdverträglichkeit</b>	schnittempfindlich bis mäßig schnittverträglich	3,7
	<b>Futterwert</b>	fast wertloses Futter	1
	<b>Wechselfeuchteanzeiger</b>		1
	<b>Giftpflanzen</b>		1
<b>Zeigerwerte</b>	<b>Überschw.anzeiger</b>		0

# Erhebungsbogen

**B**

<b>Projekt</b>	Biotopkartierung Hamburg	<b>Interne Nr.</b>	143125
<b>Handlungsbedarf</b>	Nein	<b>DK5   DK5-GK</b>	<b>7042</b> 7044
<b>Bearbeitung</b>	BEG	<b>DK5 - Name</b>	Hoheneichen
<b>Räumliche Abbildung</b>	Fläche	<b>Biotop-Nr.   alt</b>	<b>93</b> 10093
<b>Anzahl Abschnitte</b>	1	<b>Kartierung</b>	09.06.2020
		<b>Fläche / Länge [m<sup>2</sup>/m]</b>	1463,6317
		<b>Breite (lineare Abb.) [m]</b>	

## Pflanzenartenliste

Gruppe / Pflanzenart	MS	M	W	Vs	St	PA	Ph	Sz	VS	V	G	cf	Rote Liste						
													§	HH	ND	SH	D		
<b>Tracheobionta (Gefäßpflanzen)</b>																			
Acer pseudoplatanus (Berg-Ahorn)	7	z																	
Alliaria petiolata (Knoblauchsrauke)	7	l																	
Betula pendula (Hänge-Birke)	7	z																	
Carex spec. (Segge)	7	w																	
Corylus avellana (Haselnuss)	7	z																	
Crataegus monogyna (Eingrifflicher Weißdorn)	7	z																	
Fraxinus excelsior (Gewöhnliche Esche)	7	z																	
Galeobdolon argentatum (Garten Goldnessel)	7	h																	
Geranium robertianum (Stinkender Storchschnabel)	7	z																	
Geum urbanum (Echte Nelkenwurz)	7	z																	
Glechoma hederacea (Gundermann)	7	l																	
Hedera helix (Efeu)	7	z																	
Milium effusum (Wald-Flattergras)	7	z																	
Poa nemoralis (Hain-Rispengras)	7	z																	
Pteridium aquilinum (Adlerfarn)	7	l																	
Quercus robur (Stiel-Eiche)	7	h																	
Rubus odoratus (Zimt-Himbeere)	7	l																	
Taxus spec. (Eibe)	7	w																	
Urtica dioica (Große Brennnessel)	7	l																	

**Anzahl Rote Liste Arten**

**Anzahl Arten**

19

MS: Mengensystem; M: Mengenangabe, W: Bewertung der Art (FFH-Monitoring), Vs: Vegetationsschicht, St: Status, PA: Autor Phänologie; Ph: Phänologie, Sz: Soziabilität, VS: Vitalitätssystem; V: Vitalität, G: Geschlecht, cf: unsichere Bestimmung, §: Schutz nach BNatSchG, HH: Rote Liste Hamburg, Nds: Rote Liste Niedersachsen, SH: Rote Liste Schleswig-Holstein, D: Rote Liste Deutschland