

# Erhebungsbogen

**B**

<b>Projekt</b>	Biotopkartierung Hamburg	<b>Interne Nr.</b>	143123
		<b>DK5   DK5-GK</b>	<b>7042</b> 7044
<b>Handlungsbedarf</b>	Nein	<b>DK5 - Name</b>	Hoheneichen
<b>Bearbeitung</b>	BEG	<b>Biotop-Nr.   alt</b>	<b>42</b> 70
<b>Räumliche Abbildung</b>	Fläche	<b>Kartierung</b>	09.06.2020
<b>Anzahl Abschnitte</b>	1	<b>Fläche / Länge [m<sup>2</sup>/m]</b>	6945,9616
		<b>Breite (lineare Abb.) [m]</b>	

**Gesetzlicher Schutz**  **kein gesetzl. Schutz**  **kein gesetzlich geschütztes Biotop**  **Schutz nur teilweise**  **Nein**

<b>Gesamtbewertung</b>	6	Wertvoll
– <b>Alter</b>	6	Biotop mittleren Alters, 50 bis 100 Jahre
– <b>Belastungsgrad</b>	7	Flächenhaft geringe oder Vorbelastung mit schwachem Einfluß
– <b>Ökolog. Funktion</b>	6	Hohe Bedeutung in einem Biotopkomplex, für den lokalen Biotopverbund oder als Puffer
– <b>Seltenheit</b>	4	Verbr. Biotoptyp ohne biotoptypische Artenvielfalt, Ubiquisten

## Bestandsbeschreibung

Breiter Gehölzstreifen am Nordostrand in einer kleinen Grünanlage gelegen, mit älteren Bäumen und wenigen Sträuchern.  
 Hainbuche und Eiche sind prägende Baumarten, weiter treten Pappeln, Eschen, Linden; Roteiche, Spitzahorn, Rotbuche und Bergahorn auf.  
 Die Strauchschicht wurde vor kurzem stark zurückgeschnitten und das Gehölz damit stark aufgelichtet, hier wachsen Haselnuß, Weißdorn, Schneebeere.  
 Die Krautschicht ist von Ubiquitisten und Nitrophyten geprägt: Garten-Goldnessel, Knoblauchsrauke, Nelkenwurz und Giersch. An einer Stelle viel Bärlauch.  
 Der Weg wird stark genutzt.

## Vorkommen an Biotoptypen

1	TF	Typ	HF	F.Anteil
2	BTYP	Biotoptyp		- gesetzl. Grundl.
3	Zusatz	Zusatz zum Biotoptypen		
4	LRT	Lebensraumtyp		
1	1		Ja	70 %
2	HGM	Naturnahes Gehölz mittlerer Standorte (2018)		(§ 14 (2) 2.3)
1	2			30 %
2	VSF	Fußgängerfläche und Radwege (2018)		

## Räumliche Lage

<b>Lagebeschreibung</b>	Westlich der Straße "Bramfelder Drift"		
<b>Nachbarnutzung/en</b>	Kleingartengelände, Wohngebiet, Grünanlage.		
<b>Rechtswert (X)</b>	571839	<b>Hochwert (Y)</b>	5943200
<b>Bezirk</b>	Wandsbek	<b>Naturraum</b>	Geestplatten östlich der Alster (696.03)
<b>Stadtteil (OT-Nr.)</b>	Bramfeld (515)	<b>Gemarkung</b>	Bramfeld (546)
<b>Digitaler Grünplan</b>	<input checked="" type="checkbox"/> <b>Hafengesamtgebiet</b>	<input type="checkbox"/> <b>Ramsargebiet</b>	<input type="checkbox"/> <b>EG-Vogelschutzgeb.</b>
<b>Ausgleichsflächen</b>	<input type="checkbox"/> <b>Biosphärenreservat</b>	<input type="checkbox"/> <b>Nationalpark</b>	<input type="checkbox"/>
<b>NSG / ND / LSG</b>			
<b>FFH-GEBIET</b>			
<b>Wasserschutzgebiet</b>			

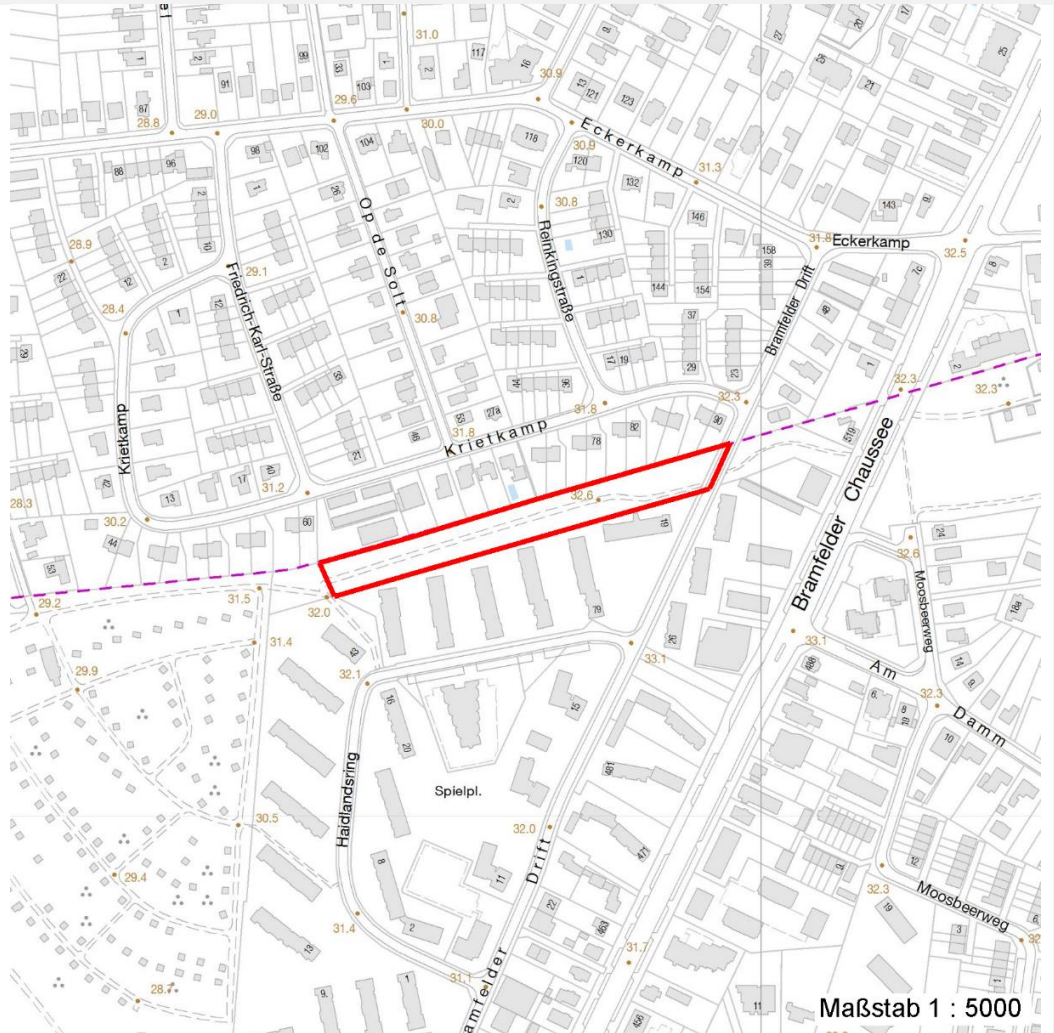
# Erhebungsbogen

**B**

<b>Projekt</b>	Biotopkartierung Hamburg	<b>Interne Nr.</b>	143123
		<b>DK5   DK5-GK</b>	<b>7042</b> 7044
		<b>DK5 - Name</b>	Hoheneichen
<b>Handlungsbedarf</b>	Nein	<b>Biotop-Nr.   alt</b>	<b>42</b> 70
<b>Bearbeitung</b>	BEG	<b>Kartierung</b>	09.06.2020
<b>Räumliche Abbildung</b>	Fläche	<b>Fläche / Länge [m<sup>2</sup>/m]</b>	6945,9616
<b>Anzahl Abschnitte</b>	1	<b>Breite (lineare Abb.) [m]</b>	

## Räumliche Lage

### Karte



## Weitere Erhebungsbögen

Interne Nr.	Interne Nr. Zuordnung	DK5	Biotop-Nr.	Kartierung	Zuordnung	DK5 (GK)	Biotop-Nr. (alt)
143123	77697	7042	42	14.06.2012	K	7044	70
143123	43625	7042	104	26.09.2005	=	7244	79

Zuordnung: N = nachfolgende Kartierung, K = weitere Kartierungen (zeitlich vorher oder nachher)

## Foto

Interne Nr.	Index	Dateiname	Aufnahmerichtung
79805	0	7042_42_090620_3.JPG	WSW
79806	0	7042_42_090620_1.JPG	WSW

## Weitere Angaben

Merkmal	Wert
---------	------

## Auswertung

26.09.2022

# Erhebungsbogen

**B**

<b>Projekt</b>	Biotopkartierung Hamburg	<b>Interne Nr.</b>	143123
		<b>DK5   DK5-GK</b>	<b>7042</b> 7044
<b>Handlungsbedarf</b>	Nein	<b>DK5 - Name</b>	Hoheneichen
<b>Bearbeitung</b>	BEG	<b>Biotop-Nr.   alt</b>	<b>42</b> 70
<b>Räumliche Abbildung</b>	Fläche	<b>Kartierung</b>	09.06.2020
<b>Anzahl Abschnitte</b>	1	<b>Fläche / Länge [m<sup>2</sup>/m]</b>	6945,9616
		<b>Breite (lineare Abb.) [m]</b>	

## Weitere Angaben

Merkmal	Wert
Gefährdung/ Einflüsse	Anpflanzung von Ziersträuchern. Pflegetensivierung
Wertgesichtspunkte	Vernetzungsbiotop
Bedeutung für Tiergruppe	Insekten, allgemein Vögel
Maßnahmen	8. - Kleingehölze, Bäume, Hecken (Strauchschicht wieder sich entwickeln lassen) Natürliche Entwicklung (Sukzession) zulassen

## Foto

<b>Fotodatei</b>	7042_42_090620_3.JPG	<b>Fotodatei</b>
<b>Bildbeschreibung</b>	Weg im Gehölz	<b>Bildbeschreibung</b>
<b>Aufnahmerichtung</b>	WSW	<b>Aufnahmerichtung</b>



## Teilflächenbeschreibung

<b>Teilflächentyp</b>	Naturanahes Gehölz mittlerer Standorte (2018)	<b>Teilflächen-Nr.</b>	1
<b>Biotoptyp</b>		<b>Biotoptyp</b>	HGM
- <b>Zusatz</b>		- <b>gesetzl. Grundl.</b>	(§ 14 (2) 2.3)
<b>FFH-LRT</b>		<b>FFH-LRT</b>	
<b>Beschreibung</b>		<b>Entw.potential LRT</b>	
		<b>Hauptfläche</b>	Ja
		<b>Flächenanteil</b>	70 %
		<b>FFH-Unters.Fläche</b>	Nein
		<b>Saatgutfläche</b>	Nein

# Erhebungsbogen

**B**

<b>Projekt</b>	Biotopkartierung Hamburg		<b>Interne Nr.</b>	143123
			<b>DK5   DK5-GK</b>	<b>7042</b> 7044
<b>Handlungsbedarf</b>	Nein		<b>DK5 - Name</b>	Hoheneichen
<b>Bearbeitung</b>	BEG	<b>Kopie</b> Ja	<b>Biotop-Nr.   alt</b>	<b>42</b> 70
<b>Räumliche Abbildung</b>	Fläche		<b>Kartierung</b>	09.06.2020
<b>Anzahl Abschnitte</b>	1		<b>Fläche / Länge [m<sup>2</sup>/m]</b>	6945,9616
			<b>Breite (lineare Abb.) [m]</b>	

## Weitere Angaben

Merkmale	Wert
<b>Boden</b>	
Feuchte	6 - mäßig feucht und wechselfeucht
Stickstoffgehalt	6 - mäßig stickstoffarm bis stickstoffreich
<b>Standort, Relief</b>	
Belichtung	6 - halbsonnig bis halbschattig
Luft	keine Besonderheiten

## Zeigerwerte der Pflanzenartenliste (Auswertung)

<b>Standort</b>	<b>Belichtung</b>	halbschattig	4,9
<b>Boden</b>	<b>Feuchte</b>	mäßig feucht und wechselfeucht	5,6
	<b>Stickstoff (N)</b>	stickstoffreich	6,8
	<b>Reaktion</b>	neutral	6,8
<b>Vegetation</b>	<b>Mahdverträglichkeit</b>	schnittempfindlich bis mäßig schnittverträglich	4,3
<b>Zeigerwerte</b>	<b>Futterwert</b>	geringwertiges Futter	3,3
	<b>Wechselfeuchteanzeiger</b>		0
	<b>Giftpflanzen</b>		0
	<b>Überschw.anzeiger</b>		0

## Pflanzenartenliste

Gruppe / Pflanzenart	MS	M	W	Vs	St	PA	Ph	Sz	VS	V	G	cf	§	Rote Liste			
														HH	ND	SH	D
<b>Tracheobionta (Gefäßpflanzen)</b>																	
Acer campestre (Feld-Ahorn)	7	h															
Acer platanoides (Spitz-Ahorn)	7	l															
Acer pseudoplatanus (Berg-Ahorn)	7	l															
Aegopodium podagraria (Giersch)	7	l															
Alliaria petiolata (Knoblauchsrauke)	7	z															
Allium ursinum (Bär-Lauch)	7	l															
Betula pendula (Hänge-Birke)	7	h															
Carpinus betulus (Hainbuche)	7	h															
Circaea lutetiana (Gewöhnliches Hexenkraut)	7	z															
Corylus avellana (Haselnuss)	7	l															
Crataegus monogyna (Eingrifflicher Weißdorn)	7	w															
Fagus sylvatica (Rotbuche)	7	l															
Festuca gigantea (Riesen-Schwingel)	7	z															
Fraxinus excelsior (Gewöhnliche Esche)	7	z															
Geum urbanum (Echte Nelkenwurz)	7	z															
Hedera helix (Efeu)	7	z															
Ilex spec. (Stechpalme)	7	z															
Lamium argentatum (Garten-Goldnessel)	7	h															
Ligustrum vulgare (Gemeiner Liguster)	7	w															
Philadelphus coronarius (Europäischer Pfeifenstrauch)	7	w															
Poa annua (Einjähriges Rispengras)	7	z															
Poa trivialis (Gewöhnliches Rispengras)	7	z															
Populus tremula (Zitter-Pappel)	7	l															
Quercus robur (Stiel-Eiche)	7	h															

# Erhebungsbogen

**B**

<b>Projekt</b>	Biotopkartierung Hamburg	<b>Interne Nr.</b>	143123
<b>Handlungsbedarf</b>	Nein	<b>DK5   DK5-GK</b>	<b>7042</b> 7044
<b>Bearbeitung</b>	BEG	<b>DK5 - Name</b>	Hoheneichen
<b>Räumliche Abbildung</b>	Fläche	<b>Biotop-Nr.   alt</b>	<b>42</b> 70
<b>Anzahl Abschnitte</b>	1	<b>Kartierung</b>	09.06.2020
		<b>Fläche / Länge [m<sup>2</sup>/m]</b>	6945,9616
		<b>Breite (lineare Abb.) [m]</b>	

## Pflanzenartenliste

Gruppe / Pflanzenart	MS	M	W	Vs	St	PA	Ph	Sz	VS	V	G	cf	§	Rote Liste			
														HH	ND	SH	D
Quercus rubra (Rot-Eiche)	7	z															
Rosa spec. (Rose)	7	z															
Sorbus aria (Echte Mehlbeere)	7	w															
Sorbus aucuparia aucuparia (Eberesche)	7	z															
Symphoricarpos albus (Schneebeere)	7	z															
Taxus spec. (Eibe)	7	z															
Tilia cordata (Winter-Linde)	7	z															
Urtica dioica (Große Brennessel)	7	l															
<b>Anzahl Rote Liste Arten</b>																	
<b>Anzahl Arten</b>														32			

MS: Mengensystem; M: Mengenangabe, W: Bewertung der Art (FFH-Monitoring), Vs: Vegetationsschicht, St: Status, PA: Autor Phänologie; Ph: Phänologie, Sz: Soziabilität, VS: Vitalitätssystem; V: Vitalität, G: Geschlecht, cf: unsichere Bestimmung, §: Schutz nach BNatSchG, HH: Rote Liste Hamburg, Nds: Rote Liste Niedersachsen, SH: Rote Liste Schleswig-Holstein, D: Rote Liste Deutschland

## Teilflächenbeschreibung

<b>Teilflächentyp</b>		<b>Teilflächen-Nr.</b>	2
<b>Biotoptyp</b>	Fußgängerfläche und Radwege (2018)	<b>Biotoptyp</b>	VSF
- <b>Zusatz</b>		- <b>gesetzl. Grundl.</b>	
<b>FFH-LRT</b>		<b>FFH-LRT</b>	
<b>Beschreibung</b>		<b>Entw.potential LRT</b>	
		<b>Hauptfläche</b>	
		<b>Flächenanteil</b>	30 %
		<b>FFH-Unters.Fläche</b>	Nein
		<b>Saatgutfläche</b>	Nein