

Erhebungsbogen

B

Projekt	Biotopkartierung Hamburg	Interne Nr.	143140
		DK5 DK5-GK	7042 7044
Handlungsbedarf	Nein	DK5 - Name	Hoheneichen
Bearbeitung	BEG	Biotop-Nr. alt	31 47
Räumliche Abbildung	Fläche	Kartierung	05.06.2020
Anzahl Abschnitte	1	Fläche / Länge [m²/m]	24378,5893
		Breite (lineare Abb.) [m]	

Gesetzlicher Schutz kein gesetzl. Schutz **kein gesetzlich geschütztes Biotop** **Schutz nur teilweise** **Nein**

Gesamtbewertung	6	Wertvoll
– Alter	6	Biotop mittleren Alters, 50 bis 100 Jahre
– Belastungsgrad	6	Flächenhaft geringe oder örtlich stärkere oder Vorbelastung mit deutlichem Einfluß
– Ökolog. Funktion	6	Hohe Bedeutung in einem Biotopkomplex, für den lokalen Biotopverbund oder als Puffer
– Seltenheit	5	Seltener Biotoptyp, floristisch stark verarmt, ohne seltener Pflges. od. verbr. artenreicher Biotoptyp

Bestandsbeschreibung

Der "Ruhewald" des Ohlsdorfer Friedhofes ist eine extensiv gemähte Wiese. Hier stehen verstreut Bäume wie Stiel-Eiche, Rotbuche und Hänge-Birke sowie vereinzelt Fichte und Kiefer (BHD der Bäume bis 70 cm).
 Ferner finden sich auf der Fläche gepflanzte Gebüschinseln aus Schneebeere, Hainbuche, Stiel- und Rot-Eiche sowie Brombeere.
 Die Wiesenfäche ist mäßig artenreich.

Vorkommen an Biotoptypen

1	TF	Typ	HF	F.Anteil
2	BTYP	Biotoptyp	- gesetzl. Grundl.	
3	Zusatz	Zusatz zum Biotoptypen		
4	LRT	Lebensraumtyp		
1	1		Ja	100 %
2	EFP	Parkartiger Friedhof (2018)		
1	2			0 %
2	ZRW	Stadtwiese (2018)		

Räumliche Lage

Lagebeschreibung	Am Nordrand vom Friedhof Ohlsdorf		
Nachbarnutzung/en	Erholung, Friedhof		
Rechtswert (X)	570977	Hochwert (Y)	5942938
Bezirk	Hamburg-Nord	Naturraum	Geestplatten östlich der Alster (696.03)
Stadtteil (OT-Nr.)	Ohlsdorf (430)	Gemarkung	Ohlsdorf (423)
Digitaler Grünplan	<input checked="" type="checkbox"/> Hafengesamtgebiet	<input type="checkbox"/> Ramsargebiet	<input type="checkbox"/> EG-Vogelschutzgeb.
Ausgleichsflächen	<input type="checkbox"/> Biosphärenreservat	<input type="checkbox"/> Nationalpark	<input type="checkbox"/>
NSG / ND / LSG			
FFH-GEBIET			
Wasserschutzgebiet			

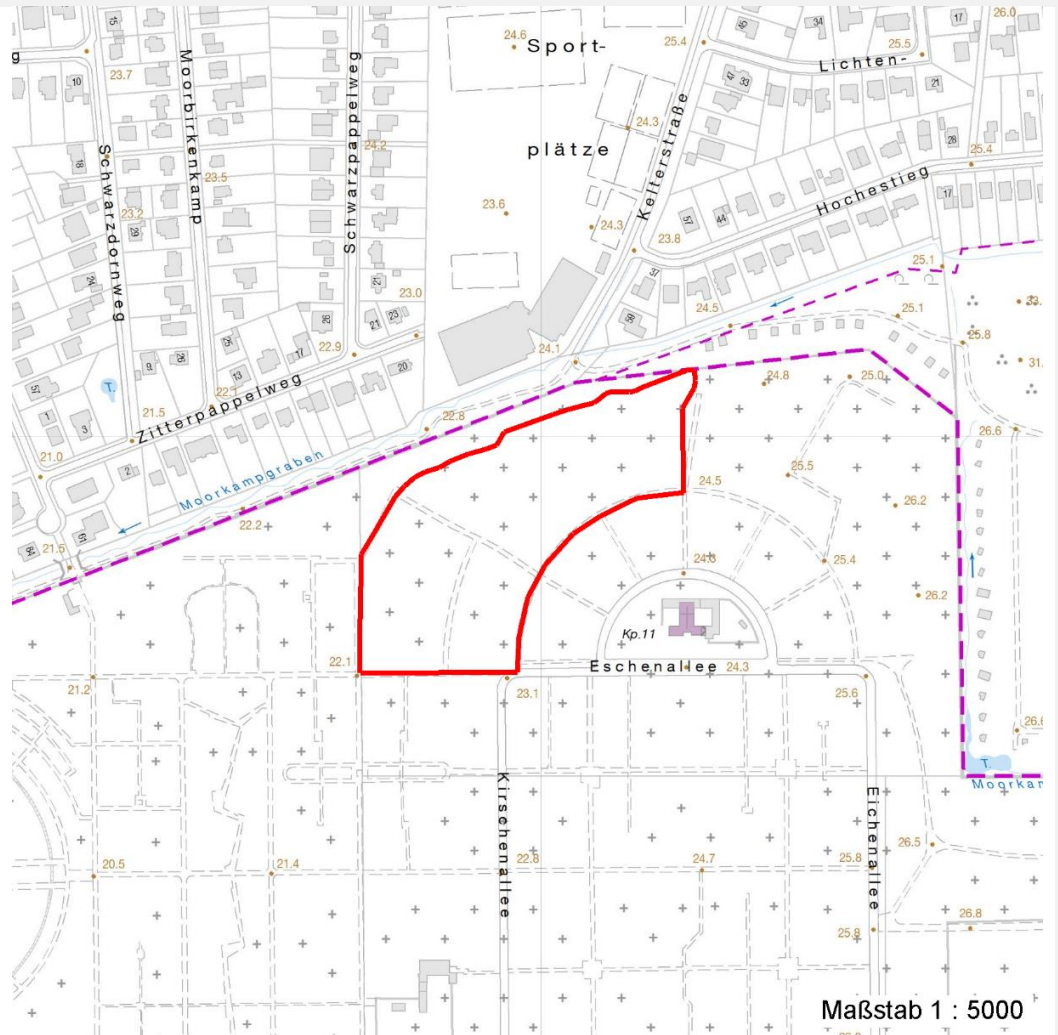
Erhebungsbogen

B

Projekt	Biotopkartierung Hamburg	Interne Nr.	143140
		DK5 DK5-GK	7042 7044
		DK5 - Name	Hoheneichen
Handlungsbedarf	Nein	Biotop-Nr. alt	31 47
Bearbeitung	BEG	Kartierung	05.06.2020
Räumliche Abbildung	Fläche	Fläche / Länge [m²/m]	24378,5893
Anzahl Abschnitte	1	Breite (lineare Abb.) [m]	

Räumliche Lage

Karte



Weitere Erhebungsbögen

Interne Nr.	Interne Nr. Zuordnung	DK5	Biotop-Nr.	Kartierung	Zuordnung	DK5 (GK)	Biotop-Nr. (alt)
143140	43580	7042	31	04.08.2004	K	7044	47
143140	77664	7042	31	14.06.2012	K	7044	47

Zuordnung: N = nachfolgende Kartierung, K = weitere Kartierungen (zeitlich vorher oder nachher)

Foto

Interne Nr.	Index	Dateiname	Aufnahmerichtung
79816	0	7042_31_050620_1.JPG	NNO

Weitere Angaben

Merkmal	Wert
Auswertung Gefährdung/ Einflüsse	Anlage von intensiv gepflegten Gräbern

Erhebungsbogen

B

Projekt	Biotopkartierung Hamburg	Interne Nr.	143140
		DK5 DK5-GK	7042 7044
Handlungsbedarf	Nein	DK5 - Name	Hoheneichen
Bearbeitung	BEG	Biotop-Nr. alt	31 47
Räumliche Abbildung	Fläche	Kartierung	05.06.2020
Anzahl Abschnitte	1	Fläche / Länge [m²/m]	24378,5893
		Breite (lineare Abb.) [m]	

Weitere Angaben

Merkmal	Wert
Wertgesichtspunkte	Intensivierung der Nutzung oder Pflege Bedeutung für die Erholung Wertvoller Altbaumbestand
Bedeutung für Tiergruppe	Naturnahes Element in beeinträchtigter Umgebung Insekten, allgemein Vögel
Maßnahmen	Bei behaltung der derzeitigen Nutzung oder Pflege

Foto

Fotodatei	7042_31_050620_1.JPG	Fotodatei
Bildbeschreibung	Friedwaldwiese im Dezember	Bildbeschreibung
Aufnahmerichtung	NNO	Aufnahmerichtung



Teilflächenbeschreibung

Teilflächentyp		Teilflächen-Nr.	1
Biotoptyp	Parkartiger Friedhof (2018)	Biotoptyp	EFP
- Zusatz		- gesetzl. Grundl.	
FFH-LRT		FFH-LRT	
Beschreibung		Entw.potential LRT	
		Hauptfläche	Ja
		Flächenanteil	100 %
		FFH-Unters.Fläche	Nein
		Saatgutfläche	Nein

Erhebungsbogen

B

Projekt	Biotopkartierung Hamburg	Interne Nr.	143140
		DK5 DK5-GK	7042 7044
Handlungsbedarf	Nein	DK5 - Name	Hoheneichen
Bearbeitung	BEG	Biotop-Nr. alt	31 47
Räumliche Abbildung	Fläche	Kartierung	05.06.2020
Anzahl Abschnitte	1	Fläche / Länge [m²/m]	24378,5893
		Breite (lineare Abb.) [m]	

Weitere Angaben

Merkmal	Wert
Boden	
Feuchte	6 - mäßig feucht und wechselfeucht
Stickstoffgehalt	6 - mäßig stickstoffarm bis stickstoffreich
Standort, Relief	
Relief	leicht uneben
Neigung - Gelände	N0 - nicht geneigt (<2 %)
Ausrichtung	FL - flach, keine Exposition
Belichtung	7 - halbsonnig
Luft	keine Besonderheiten

Zeigerwerte der Pflanzenartenliste (Auswertung)

Standort	Belichtung	halbsonnig bis halbschattig	6,1
Boden	Feuchte	mäßig feucht und wechselfeucht	6,1
	Stickstoff (N)	mäßig stickstoffarm bis stickstoffreich	6,4
	Reaktion	schwach sauer	5,9
Vegetation	Mahdverträglichkeit	mäßig bis gut schnittverträglich (erster Schnitt nicht vor Mitte Juni)	6,4
Zeigerwerte	Futterwert	geringwertiges Futter	3,4
	Wechselfeuchteanzeiger		7
	Giftpflanzen		2
	Überschw.anzeiger		2

Pflanzenartenliste

Gruppe / Pflanzenart	MS	M	W	Vs	St	PA	Ph	Sz	VS	V	G	cf	Rote Liste					
													§	HH	ND	SH	D	
Tracheobionta (Gefäßpflanzen)																		
Acer campestre (Feld-Ahorn)	7	w																
Agrostis stolonifera (Ausläufer-Straußgras)	7	l																
Ajuga reptans (Kriechender Günsel)	7	z																
Alnus glutinosa (Schwarz-Erle)	7	w																
Betula pendula (Hänge-Birke)	7	z																
Cardamine pratensis (Wiesen-Schaumkraut)	7	z																V
Carex acutiformis (Sumpf-Segge)	7	z																
Carpinus betulus (Hainbuche)	7	z																
Cerastium holosteoides (Gewöhnliches Hornkraut)	7	z																
Cornus spec. (Kornelkirsche)	7	z																
Corylus avellana (Haselnuss)	7	z																
Dactylis glomerata (Wiesen-Knäuelgras)	7	l																
Dryopteris filix-mas (Gewöhnlicher Wurmfarne)	7	z																
Elymus repens (Gewöhnliche Quecke)	7	z																
Fagus sylvatica (Rotbuche)	7	z																
Festuca rubra (Rot-Schwingel)	7	z																
Geranium robertianum (Stinkender Storchschnabel)	7	w																
Geum urbanum (Echte Nelkenwurz)	7	h																
Glyceria fluitans (Flutender Schwaden)	7	z																
Hedera helix (Efeu)	7	w																

Erhebungsbogen

B

Projekt	Biotopkartierung Hamburg	Interne Nr.	143140
		DK5 DK5-GK	7042 7044
Handlungsbedarf	Nein	DK5 - Name	Hoheneichen
Bearbeitung	BEG	Biotop-Nr. alt	31 47
Räumliche Abbildung	Fläche	Kartierung	05.06.2020
Anzahl Abschnitte	1	Fläche / Länge [m²/m]	24378,5893
		Breite (lineare Abb.) [m]	

Pflanzenartenliste

Gruppe / Pflanzenart	MS	M	W	Vs	St	PA	Ph	Sz	VS	V	G	cf	§	Rote Liste				
														HH	ND	SH	D	
Holcus lanatus (Wolliges Honiggras)	7	l																
Hypericum perforatum (Echtes Johanniskraut)	7	z																
Impatiens parviflora (Kleinblütiges Springkraut)	7	z																
Juncus bufonius (Kröten-Binse)	7	w																
Juncus effusus (Flatter-Binse)	7	l																
Lamium argentatum (Garten-Goldnessel)	7	l																
Lolium perenne (Ausdauerndes Weidelgras)	7	z																
Lysimachia nummularia (Pfennigkraut)	7	z																
Malva spec. (Malve)	7	z																
Picea abies (Gemeine Fichte)	7	w																
Pinus sylvestris (Wald-Kiefer)	7	w																
Plantago lanceolata (Spitz-Wegerich)	7	w																
Poa trivialis (Gewöhnliches Rispengras)	7	h																
Potentilla anserina (Gänse-Fingerkraut)	7	z																
Potentilla indica (Indische Erdbeere)	7	l																
Quercus robur (Stiel-Eiche)	7	h																
Quercus spec. (Eiche)	7	w																
Ranunculus repens (Kriechender Hahnenfuß)	7	l																
Rubus idaeus (Himbeere)	7	z																
Rumex obtusifolius (Stumpfbältriger Ampfer)	7	h																
Scirpus sylvaticus (Wald-Simse)	7	z															V	
Scrophularia nodosa (Knotige Braunwurz)	7	w																
Sorbus torminalis (Elsbeere)	7	w																0
Symphytum officinale (Echter Beinwell)	7	w																
Taraxacum sect. Ruderalia (Artengruppe Gemeiner Löwenzahn)	7	z															D	
Trifolium repens (Weiß-Klee)	7	w																
Tsuga canadensis (Hemlocktanne)	7	w																
Urtica dioica (Große Brennnessel)	7	l																
Viburnum lantana (Wolliger Schneeball)	7	w																
Viburnum opulus (Gewöhnlicher Schneeball)	7	z																
Anzahl Rote Liste Arten														1	2			
Anzahl Arten														50				

MS: Mengensystem; M: Mengenangabe, W: Bewertung der Art (FFH-Monitoring), Vs: Vegetationsschicht, St: Status, PA: Autor Phänologie; Ph: Phänologie, Sz: Soziabilität, VS: Vitalitätssystem; V: Vitalität, G: Geschlecht, cf: unsichere Bestimmung, §: Schutz nach BNatSchG, HH: Rote Liste Hamburg, Nds: Rote Liste Niedersachsen, SH: Rote Liste Schleswig-Holstein, D: Rote Liste Deutschland

Teilflächenbeschreibung

Teilflächentyp		Teilflächen-Nr.	2
Biotoptyp	Stadtwiese	Biotoptyp	ZRW
- Zusatz	(2018)	- gesetzl. Grundl.	
FFH-LRT		FFH-LRT	
Beschreibung		Entw.potential LRT	
		Hauptfläche	
		Flächenanteil	0 %
		FFH-Unters.Fläche	Nein
		Saatgutfläche	Nein

Erhebungsbogen

B

Projekt	Biotopkartierung Hamburg	Interne Nr.	143140
		DK5 DK5-GK	7042 7044
Handlungsbedarf	Nein	DK5 - Name	Hoheneichen
Bearbeitung	BEG	Biotop-Nr. alt	31 47
Räumliche Abbildung	Fläche	Kartierung	05.06.2020
Anzahl Abschnitte	1	Fläche / Länge [m²/m]	24378,5893
		Breite (lineare Abb.) [m]	

Weitere Angaben

Merkmal	Wert
Boden	
Feuchte	5 - frisch und mäßig frisch
Stickstoffgehalt	9 - übermäßig stickstoffreich
Standort, Relief	
Relief	uneben
Neigung - Gelände	N0 - nicht geneigt (<2 %)
Ausrichtung	FL - flach, keine Exposition
Belichtung	8 - sonnig
Luft	keine Besonderheiten
Veg. - Deckg./Ant.	
Gesamt	100 %
Strauchschicht	100 %
1. Krautschicht	10 %
Veg. - Höhe	
Gesamt, durchschn.	5.00 m

Zeigerwerte der Pflanzenartenliste (Auswertung)

Standort	Belichtung	halbsonnig	7,2
Boden	Feuchte	frisch und mäßig frisch	5,2
	Stickstoff (N)	sehr stickstoffreich	8,3
	Reaktion	neutral	7,2
Vegetation	Mahdverträglichkeit	schnittempfindlich bis mäßig schnittverträglich	4
Zeigerwerte	Futterwert		
	Wechselfeuchteanzeiger		0
	Giftpflanzen		0
	Überschw.anzeiger		0

Pflanzenartenliste

Gruppe / Pflanzenart	MS	M	W	Vs	St	PA	Ph	Sz	VS	V	G	cf	§	Rote Liste			
														HH	ND	SH	D
Tracheobionta (Gefäßpflanzen)																	
Calystegia sepium (Zaun-Winde)	7	z															
Carpinus betulus (Hainbuche)	7	z															
Euonymus europaeus (Gewöhnliches Pfaffenhütchen)	7	w															
Quercus robur (Stiel-Eiche)	7	z															
Quercus rubra (Rot-Eiche)	7	z															
Rubus fruticosus agg. (Artengruppe Echte Brombeere)	7	h															
Symphoricarpos albus (Schneebeere)	7	h															
Anzahl Rote Liste Arten																	
Anzahl Arten										7							

MS: Mengensystem; M: Mengenangabe, W: Bewertung der Art (FFH-Monitoring), Vs: Vegetationsschicht, St: Status, PA: Autor Phänologie; Ph: Phänologie, Sz: Soziabilität, VS: Vitalitätssystem; V: Vitalität, G: Geschlecht, cf: unsichere Bestimmung, §: Schutz nach BNatSchG, HH: Rote Liste Hamburg, Nds: Rote Liste Niedersachsen, SH: Rote Liste Schleswig-Holstein, D: Rote Liste Deutschland

Erhebungsbogen

B

Projekt	Biotopkartierung Hamburg	Interne Nr.	143140
Handlungsbedarf	Nein	DK5 DK5-GK	7042 7044
Bearbeitung	BEG	DK5 - Name	Hoheneichen
Räumliche Abbildung	Fläche	Biotop-Nr. alt	31 47
Anzahl Abschnitte	1	Kartierung	05.06.2020
		Fläche / Länge [m²/m]	24378,5893
		Breite (lineare Abb.) [m]	