

Erhebungsbogen

B

Projekt	Biotopkartierung Hamburg		Interne Nr.	143138	
			DK5 DK5-GK	7042	7044
Handlungsbedarf	Nein		DK5 - Name	Hoheneichen	
Bearbeitung	BEG	Kopie	Ja	Biotop-Nr. alt	30 46
Räumliche Abbildung	Fläche			Kartierung	05.06.2020
Anzahl Abschnitte	1			Fläche / Länge [m²/m]	12186,3427
				Breite (lineare Abb.) [m]	

Gesetzlicher Schutz **_ kein gesetzl. Schutz** **kein gesetzlich geschütztes Biotop** **Schutz nur teilweise** **Nein**

Gesamtbewertung	6	Wertvoll
– Alter	7	Biotop hohen Alters, 100 bis 200 Jahre
– Belastungsgrad	6	Flächenhaft geringe oder örtlich stärkere oder Vorbelastung mit deutlichem Einfluß
– Ökolog. Funktion	6	Hohe Bedeutung in einem Biotopkomplex, für den lokalen Biotopverbund oder als Puffer
– Seltenheit	5	Seltener Biotoptyp, floristisch stark verarmt, ohne seltener Pflges. od. verbr. artenreicher Biotoptyp

Bestandsbeschreibung

Der bodensaure Laubmischwald erstreckt sich am Nordrand des Friedhof Ohlsdorf sowie in geringen Teilen auf einer Grünlange entlang des Moorkampgrabens.

Der Bestand setzt sich aus älterer Stiel-Eiche, Berg-Ahorn, selten auch Esche, Schwarz-Erle, Zitter-Pappel, Hainbuche und Fichte zusammen.

Die z.T. dichte Strauchschicht wird von natürlich aufkommendem Berg-Ahorn, Esche, Eberesche, Holunder und Brombeere gebildet.

Die weitgehend locker ausgebildete Krautschicht wird von Nelkenwurz, Giersch, Springkraut, Gundermann bestimmt. Nach Süden und Westen im Übergang zum gepflegten Friedhof ist der Bestand lichter. Hier hat sich etwas halbruderale Gras- und Staudenfluren mit Gebüsch und Solitärbäumen etabliert. Es sind zahlreiche fremdländische Arten vorhanden.

Vorkommen an Biotoptypen

1	TF	Typ	HF	F.Anteil
2	BTYP	Biotoptyp	- gesetzl. Grundl.	
3	Zusatz	Zusatz zum Biotoptypen		
4	LRT	Lebensraumtyp		
1	1		Ja	100 %
2	WQZ	Sonstige bodensaure Eichen-Mischwälder (2018)		
3	2	schwaches bis mittleres Baumholz, Brusthöhdurchmesser 13 - < 50 cm (2)		

Räumliche Lage

Lagebeschreibung	Am Nordrand vom Friedhof Ohlsdorf				
Nachbarnutzung/en	Friedhof, Erholung				
Rechtswert (X)	570902	Hochwert (Y)	5942978		
Bezirk	Hamburg-Nord	Naturraum	Geestplatten östlich der Alster (696.03)		
Stadtteil (OT-Nr.)	Ohlsdorf (430)	Gemarkung	Ohlsdorf (423)		
Digitaler Grünplan	<input checked="" type="checkbox"/> Hafengesamtgebiet	<input type="checkbox"/> Ramsargebiet	<input type="checkbox"/> EG-Vogelschutzgeb.	<input type="checkbox"/>	
Ausgleichsflächen NSG / ND / LSG	<input type="checkbox"/> Biosphärenreservat	<input type="checkbox"/> Nationalpark	<input type="checkbox"/>		
FFH-GEBIET					
Wasserschutzgebiet					

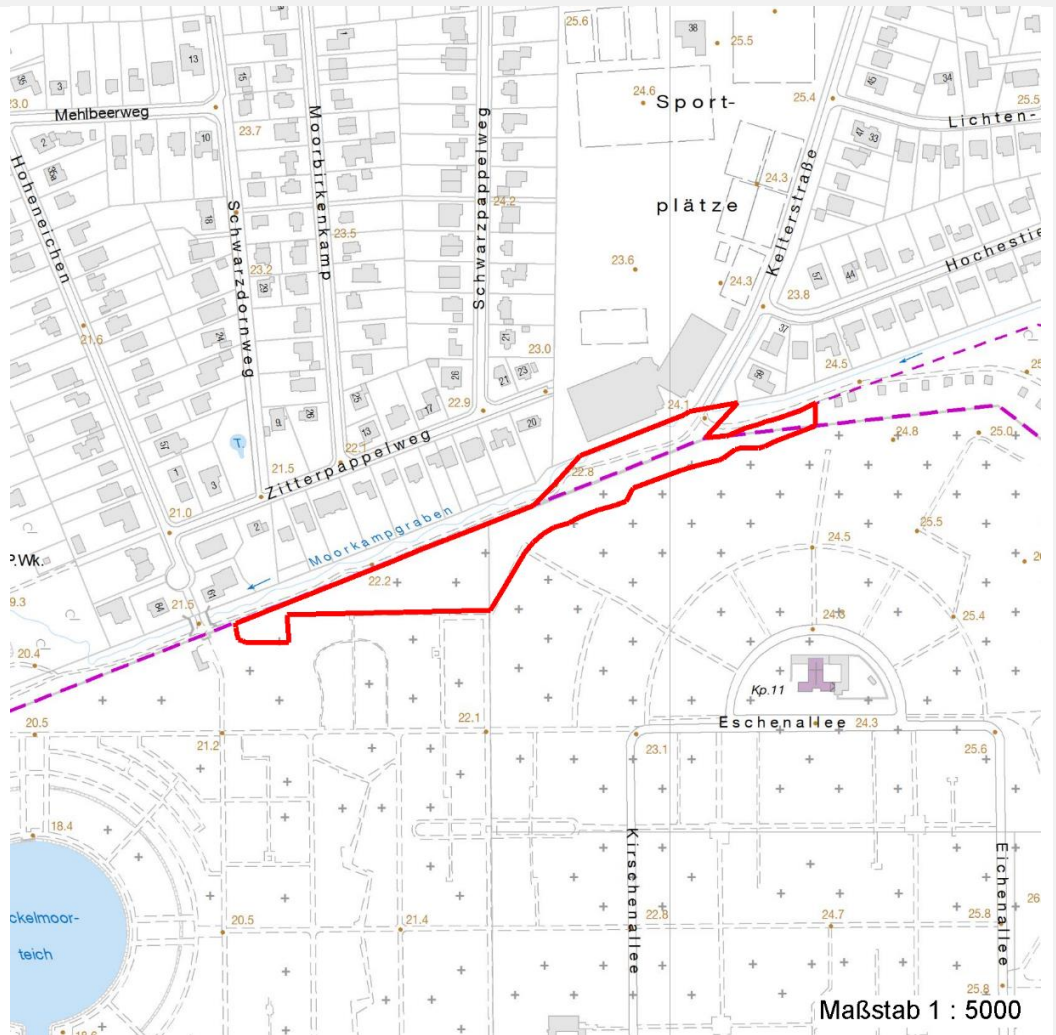
Erhebungsbogen

B

Projekt	Biotopkartierung Hamburg	Interne Nr.	143138
Handlungsbedarf	Nein	DK5 DK5-GK	7042 7044
Bearbeitung	BEG	DK5 - Name	Hoheneichen
Räumliche Abbildung	Fläche	Biotop-Nr. alt	30 46
Anzahl Abschnitte	1	Kartierung	05.06.2020
		Fläche / Länge [m²/m]	12186,3427
		Breite (lineare Abb.) [m]	

Räumliche Lage

Karte



Weitere Erhebungsbögen

Interne Nr.	Interne Nr. Zuordnung	DK5	Biotop-Nr.	Kartierung	Zuordnung	DK5 (GK)	Biotop-Nr. (alt)
143138	43605	7042	30	04.08.2004	K	7044	46
143138	77662	7042	30	14.06.2012	K	7044	46

Zuordnung: N = nachfolgende Kartierung, K = weitere Kartierungen (zeitlich vorher oder nachher)

Foto

Interne Nr.	Index	Dateiname	Aufnahmerichtung
79814	0	7042_30_050620_1.JPG	S

Weitere Angaben

Merkmal	Wert
Auswertung Gefährdung/ Einflüsse	Intensivierung der Nutzung oder Pflege

Erhebungsbogen

B

Projekt	Biotopkartierung Hamburg	Interne Nr.	143138
		DK5 DK5-GK	7042 7044
Handlungsbedarf	Nein	DK5 - Name	Hoheneichen
Bearbeitung	BEG	Biotop-Nr. alt	30 46
Räumliche Abbildung	Fläche	Kartierung	05.06.2020
Anzahl Abschnitte	1	Fläche / Länge [m²/m]	12186,3427
		Breite (lineare Abb.) [m]	

Weitere Angaben

Merkmal	Wert
Wertgesichtspunkte	Artenreich Ökologisch positive Entwicklungstendenz Entwicklungspotenzial
zoologisch bedeutsame Strukturen	Alte Bäume mit Höhlen Totholz
Bedeutung für Tiergruppe	Holzbewohnende Insekten Vögel
Maßnahmen	Insekten, allgemein Keine weiteren Anpflanzungen von Ziergehölzen- und sträuchern, ggf. nicht heimische Arten durch standortgerechte Sträucher ersetzen. 1.1 - Sukzession ungestört ablaufen lassen (oder sehr extensive Pflege (falls Sukzession nicht möglich)) Natürliche Entwicklung (Sukzession) zulassen

Foto

Fotodatei	7042_30_050620_1.JPG	Fotodatei
Bildbeschreibung	Blick ins Gehölz auf den Friedhof	Bildbeschreibung
Aufnahmerichtung	S	Aufnahmerichtung



Erhebungsbogen

B

Projekt	Biotopkartierung Hamburg	Interne Nr.	143138
		DK5 DK5-GK	7042 7044
Handlungsbedarf	Nein	DK5 - Name	Hoheneichen
Bearbeitung	BEG	Biotop-Nr. alt	30 46
Räumliche Abbildung	Fläche	Kartierung	05.06.2020
Anzahl Abschnitte	1	Fläche / Länge [m²/m]	12186,3427
		Breite (lineare Abb.) [m]	

Teilflächenbeschreibung

Teilflächentyp		Teilflächen-Nr.	1
Biotoptyp	Sonstige bodensaure Eichen-Mischwälder (2018)	Biotoptyp	WQZ
- Zusatz	schwaches bis mittleres Baumholz, Brusthöhendurchmesser 13 - < 50 cm (2)	- gesetzl. Grundl.	
FFH-LRT Beschreibung		FFH-LRT Entw.potential LRT	
		Hauptfläche	Ja
		Flächenanteil	100 %
		FFH-Unters.Fläche	Nein
		Saatgutfläche	Nein

Weitere Angaben

Merkmal	Wert
Boden	
Feuchte	6 - mäßig feucht und wechselfeucht
Stickstoffgehalt	6 - mäßig stickstoffarm bis stickstoffreich
Standort, Relief	
Neigung - Gelände	N0 - nicht geneigt (<2 %)
Ausrichtung	FL - flach, keine Exposition
Belichtung	6 - halbsonnig bis halbschattig
Luft	keine Besonderheiten
Zusätze - Btyp	! - Tot- oder Altholz

Zeigerwerte der Pflanzenartenliste (Auswertung)

Standort	Belichtung	halbschattig	5,3
Boden	Feuchte	mäßig feucht und wechselfeucht	5,9
	Stickstoff (N)	mäßig stickstoffarm bis stickstoffreich	6,5
	Reaktion	schwach sauer	6,4
Vegetation	Mahdverträglichkeit	schnittempfindlich (nur Herbstschnitt vertragend)	3,3
Zeigerwerte	Futterwert	sehr geringwertiges Futter	2,3
	Wechselfeuchteanzeiger		0
	Giftpflanzen		0
	Überschw.anzeiger		4

Pflanzenartenliste

Gruppe / Pflanzenart	MS	M	W	Vs	St	PA	Ph	Sz	VS	V	G	cf	§	Rote Liste			
														HH	ND	SH	D
Tracheobionta (Gefäßpflanzen)																	
Acer campestre (Feld-Ahorn)	7	z															
Acer platanoides (Spitz-Ahorn)	7	z															
Acer pseudoplatanus (Berg-Ahorn)	7	h															
Aegopodium podagraria (Giersch)	7	h															
Alliaria petiolata (Knoblauchsrauke)	7	l															
Alnus glutinosa (Schwarz-Erle)	7	z															

