

# Erhebungsbogen

**B**

<b>Projekt</b>	Biotopkartierung Hamburg	<b>Interne Nr.</b>	143102
		<b>DK5   DK5-GK</b>	<b>7042</b> 7044
<b>Handlungsbedarf</b>	Nein	<b>DK5 - Name</b>	Hoheneichen
<b>Bearbeitung</b>	BEG	<b>Biotop-Nr.   alt</b>	<b>26</b> 39
<b>Räumliche Abbildung</b>	Fläche	<b>Kartierung</b>	05.06.2020
<b>Anzahl Abschnitte</b>	2	<b>Fläche / Länge [m<sup>2</sup>/m]</b>	1618,4064
		<b>Breite (lineare Abb.) [m]</b>	

**Gesetzlicher Schutz**    kein gesetzl. Schutz **kein gesetzlich geschütztes Biotop**    **Schutz nur teilweise**    **Nein**

<b>Gesamtbewertung</b>	6	Wertvoll
– <b>Alter</b>	7	Biotop hohen Alters, 100 bis 200 Jahre
– <b>Belastungsgrad</b>	6	Flächenhaft geringe oder örtlich stärkere oder Vorbelastung mit deutlichem Einfluß
– <b>Ökolog. Funktion</b>	6	Hohe Bedeutung in einem Biotopkomplex, für den lokalen Biotopverbund oder als Puffer
– <b>Seltenheit</b>	5	Seltener Biotoptyp, floristisch stark verarmt, ohne seltener Pflges. od. verbr. artenreicher Biotoptyp

## Bestandsbeschreibung

Östlich der Straße Langwisch erstrecken sich zwei steil abfallende Verkehrsböschungen mit begleitendem Fußweg, die einen dichten Baumbestand aufweisen. Vermutlich sind diese beiden Teilflächen aus einem alten Knick hervorgegangen. In der Baumschicht dominieren alte Stiel-Eichen (BHD 100 cm). Ferner ist Hainbuche häufig in der zweiten Baumschicht vertreten. Daneben treten Berg- und Spitz-Ahorn vermehrt in der Strauch- und Krautschicht auf. Strauch- und Krautschicht sind besonders gut zur lichter Seite ausgebildet. Häufig kommen Echte Traubenkirsche und Brombeere sowie Schneebeere, Kriechspindel, Taxus, Ilex und Liguster vor. Die Krautschicht setzt sich aus Gartengoldnessel, Kleinblütigem Springkraut, Brennessel und Schöllkraut zusammen und wurde mit gepflanzten Simsen ergänzt.

## Vorkommen an Biotoptypen

1	TF	Typ	HF	F.Anteil
2	BTYP	Biotoptyp	- gesetzl. Grundl.	
3	Zusatz	Zusatz zum Biotoptypen		
4	LRT	Lebensraumtyp		
1	1		Ja	100 %
2	HGM	Naturnahes Gehölz mittlerer Standorte (2018)		(§ 14 (2) 2.3)
3	4	sehr starkes Baumholz, Brusthöhdurchmesser >= 70 cm (4)		

## Räumliche Lage

<b>Lagebeschreibung</b>	Langwisch		
<b>Nachbarnutzung/en</b>	Verkehr, Wohngebiet		
<b>Rechtswert (X)</b>	570592	<b>Hochwert (Y)</b>	5943882
<b>Bezirk</b>	Wandsbek	<b>Naturraum</b>	Alstertal (696.02)
<b>Stadtteil (OT-Nr.)</b>	Wellingsbüttel (517)	<b>Gemarkung</b>	Wellingsbüttel (531)
<b>Digitaler Grünplan</b>	<input type="checkbox"/> Hafengesamtgebiet	<b>Ramsargebiet</b>	<input type="checkbox"/> EG-Vogelschutzgeb. <input type="checkbox"/>
<b>Ausgleichsflächen</b>	<input type="checkbox"/> Biosphärenreservat	<b>Nationalpark</b>	<input type="checkbox"/>
<b>NSG / ND / LSG</b>			
<b>FFH-GEBIET</b>			
<b>Wasserschutzgebiet</b>			

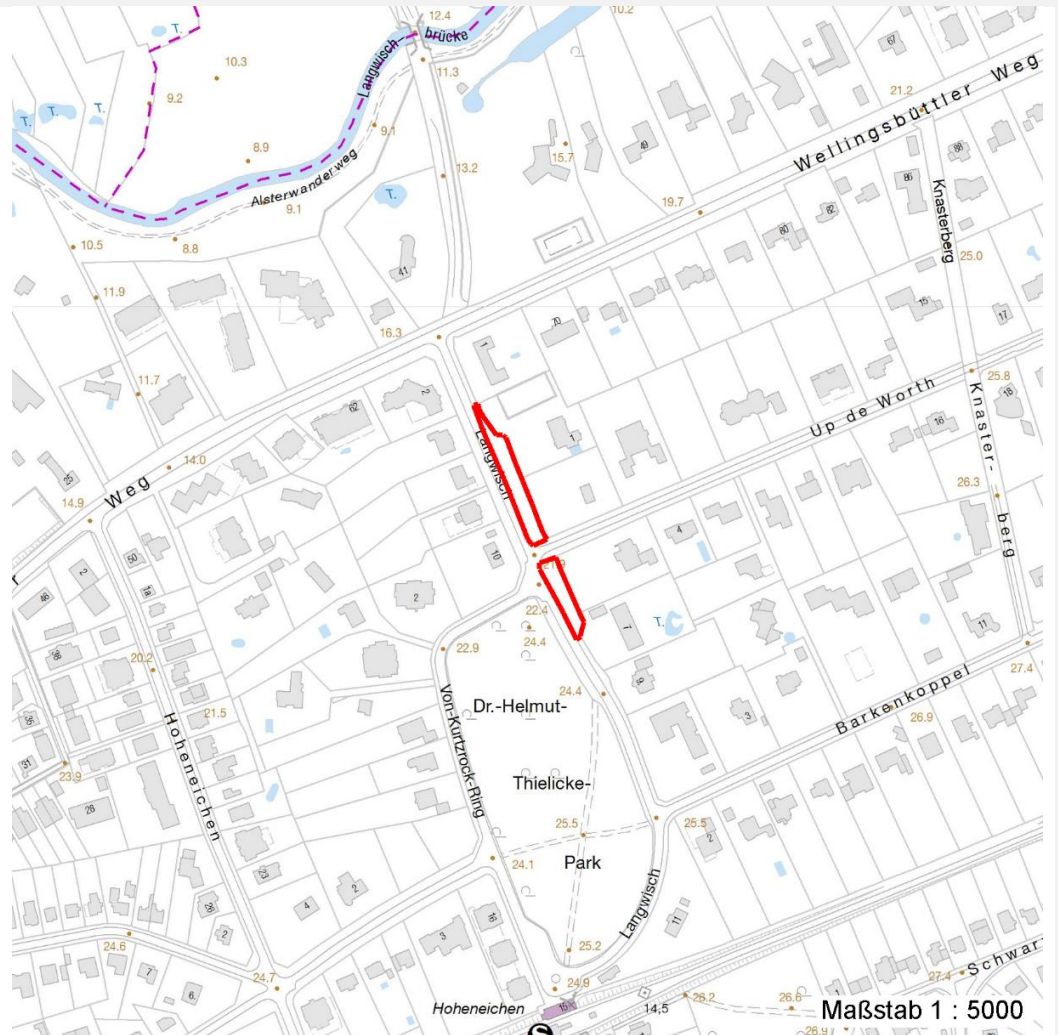
# Erhebungsbogen

**B**

<b>Projekt</b>	Biotopkartierung Hamburg	<b>Interne Nr.</b>	143102
		<b>DK5   DK5-GK</b>	<b>7042</b> 7044
		<b>DK5 - Name</b>	Hoheneichen
<b>Handlungsbedarf</b>	Nein	<b>Biotop-Nr.   alt</b>	<b>26</b> 39
<b>Bearbeitung</b>	BEG	<b>Kartierung</b>	05.06.2020
<b>Räumliche Abbildung</b>	Fläche	<b>Fläche / Länge [m<sup>2</sup>/m]</b>	1618,4064
<b>Anzahl Abschnitte</b>	2	<b>Breite (lineare Abb.) [m]</b>	

## Räumliche Lage

### Karte



## Weitere Erhebungsbögen

Interne Nr.	Interne Nr. Zuordnung	DK5	Biotop-Nr.	Kartierung	Zuordnung	DK5 (GK)	Biotop-Nr. (alt)
143102	43666	7042	26	11.07.1997	K	7044	39
143102	43665	7042	26	09.09.2004	K	7044	39
143102	77652	7042	26	04.06.2012	K	7044	39

Zuordnung: N = nachfolgende Kartierung, K = weitere Kartierungen (zeitlich vorher oder nachher)

## Foto

Interne Nr.	Index	Dateiname	Aufnahmerichtung
79788	0	7042_26_050620_2.JPG	SSO
79789	0	7042_26_050620_1.JPG	SSO

# Erhebungsbogen

**B**

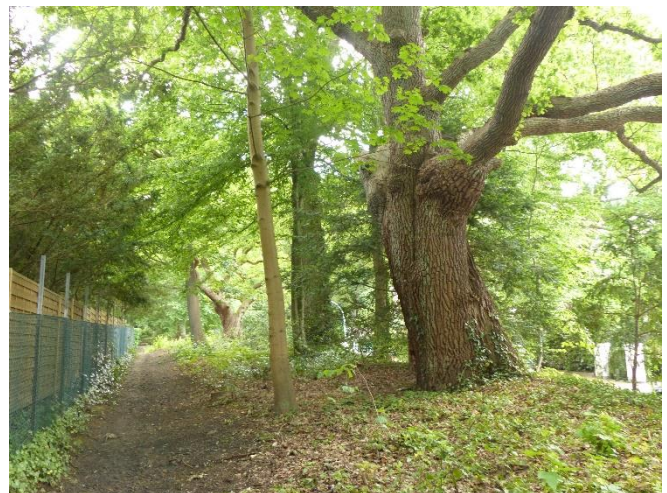
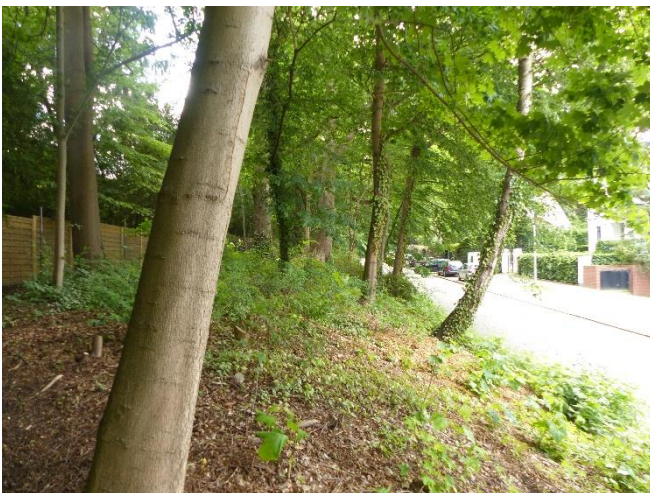
<b>Projekt</b>	Biotopkartierung Hamburg	<b>Interne Nr.</b>	143102
		<b>DK5   DK5-GK</b>	<b>7042</b> 7044
<b>Handlungsbedarf</b>	Nein	<b>DK5 - Name</b>	Hoheneichen
<b>Bearbeitung</b>	BEG	<b>Biotop-Nr.   alt</b>	<b>26</b> 39
<b>Räumliche Abbildung</b>	Fläche	<b>Kartierung</b>	05.06.2020
<b>Anzahl Abschnitte</b>	2	<b>Fläche / Länge [m<sup>2</sup>/m]</b>	1618,4064
		<b>Breite (lineare Abb.) [m]</b>	

## Weitere Angaben

Merkmal	Wert
<b>Auswertung</b>	
Gefährdung/ Einflüsse	Intensivierung der Nutzung oder Pflege Vertritt, Eutrophierung (Hundekot)
Wertgesichtspunkte	Alter, gut entwickelter Biotop Wertvoller Altbaumbestand Bestandteil der historischen Kulturlandschaft
zoologisch bedeutsame Strukturen	Alte Bäume mit Höhlen
Bedeutung für Tiergruppe	Vögel
Maßnahmen	1.5 - Zahl der Wege reduzieren (Klären ob Vertritt an der ostseite der Nordfläche vermieden werden kann) 1.8 - Beseitigung von Zierpflanzen

## Foto

<b>Fotodatei</b>	7042_26_050620_1.JPG	<b>Fotodatei</b>	7042_26_050620_2.JPG
<b>Bildbeschreibung</b>		<b>Bildbeschreibung</b>	Alte Eichen
<b>Aufnahmerichtung</b>	SSO	<b>Aufnahmerichtung</b>	SSO



## Teilflächenbeschreibung

<b>Teilflächentyp</b>		<b>Teilflächen-Nr.</b>	1
<b>Biotoptyp</b>	Naturnahes Gehölz mittlerer Standorte (2018)	<b>Biotoptyp</b>	HGM
- <b>Zusatz</b>	sehr starkes Baumholz, Brusthöhendurchmesser >= 70 cm (4)	- <b>gesetzl. Grundl.</b>	(§ 14 (2) 2.3)
<b>FFH-LRT Beschreibung</b>		<b>FFH-LRT Entw.potential LRT</b>	
		<b>Hauptfläche</b>	Ja
		<b>Flächenanteil</b>	100 %
		<b>FFH-Unters.Fläche</b>	Nein
		<b>Saatgutfläche</b>	Nein

# Erhebungsbogen

**B**

<b>Projekt</b>	Biotopkartierung Hamburg	<b>Interne Nr.</b>	143102
		<b>DK5   DK5-GK</b>	<b>7042</b> 7044
<b>Handlungsbedarf</b>	Nein	<b>DK5 - Name</b>	Hoheneichen
<b>Bearbeitung</b>	BEG	<b>Biotop-Nr.   alt</b>	<b>26</b> 39
<b>Räumliche Abbildung</b>	Fläche	<b>Kartierung</b>	05.06.2020
<b>Anzahl Abschnitte</b>	2	<b>Fläche / Länge [m<sup>2</sup>/m]</b>	1618,4064
		<b>Breite (lineare Abb.) [m]</b>	

## Weitere Angaben

Merkmal	Wert
<b>Boden</b>	
Feuchte	7 - feucht
Stickstoffgehalt	6 - mäßig stickstoffarm bis stickstoffreich
<b>Standort, Relief</b>	
Relief	Böschung
Neigung - Gelände	N4 - stark geneigt (18-27%)
Ausrichtung	W - West
Belichtung	5 - halbschattig
Luft	keine Besonderheiten
<b>Veg. - Deckg./Ant.</b>	
Gesamt	100 %
1. Baumschicht	50 %
2. Baumschicht	30 %
Strauchschicht	40 %
1. Krautschicht	25 %
Moosschicht	8 %
<b>Veg. - Höhe</b>	
Gesamt, durchschn.	25.00 m

## Zeigerwerte der Pflanzenartenliste (Auswertung)

<b>Standort</b>	<b>Belichtung</b>	halbschattig	5,4
<b>Boden</b>	<b>Feuchte</b>	frisch und mäßigfrisch	5,2
	<b>Stickstoff (N)</b>	mäßig stickstoffarm bis stickstoffreich	6,2
	<b>Reaktion</b>	schwach sauer	6,3
<b>Vegetation</b>	<b>Mahdverträglichkeit</b>	schnittempfindlich bis mäßig schnittverträglich	3,8
<b>Zeigerwerte</b>	<b>Futterwert</b>	geringwertiges Futter	3,3
	<b>Wechselfeuchteanzeiger</b>		1
	<b>Giftpflanzen</b>		0
	<b>Überschw.anzeiger</b>		0

## Pflanzenartenliste

Gruppe / Pflanzenart	MS	M	W	Vs	St	PA	Ph	Sz	VS	V	G	cf	§	Rote Liste			
														HH	ND	SH	D
<b>Tracheobionta (Gefäßpflanzen)</b>																	
Acer platanoides (Spitz-Ahorn)	7	h															
Acer pseudoplatanus (Berg-Ahorn)	7	z															
Aegopodium podagraria (Giersch)	7	z															
Aesculus hippocastanum (Gewöhnliche Rosskastanie)	7	w															
Agrostis capillaris (Rotes Straußgras)	7	z															
Alliaria petiolata (Knoblauchsrauke)	7	l															
Betula pendula (Hänge-Birke)	7	w															
Carpinus betulus (Hainbuche)	7	z															
Chelidonium majus (Schöllkraut)	7	z															
Crataegus monogyna (Eingrifflicher Weißdorn)	7	z															
Elymus repens (Gewöhnliche Quecke)	7	z															

# Erhebungsbogen

**B**

<b>Projekt</b>	Biotopkartierung Hamburg		<b>Interne Nr.</b>	143102	
			<b>DK5   DK5-GK</b>	<b>7042</b>	7044
<b>Handlungsbedarf</b>	Nein		<b>DK5 - Name</b>	Hoheneichen	
<b>Bearbeitung</b>	BEG	<b>Kopie</b>	Ja	<b>Biotop-Nr.   alt</b>	26 39
<b>Räumliche Abbildung</b>	Fläche			<b>Kartierung</b>	05.06.2020
<b>Anzahl Abschnitte</b>	2			<b>Fläche / Länge [m<sup>2</sup>/m]</b>	1618,4064
				<b>Breite (lineare Abb.) [m]</b>	

## Pflanzenartenliste

Gruppe / Pflanzenart	MS	M	W	Vs	St	PA	Ph	Sz	VS	V	G	cf	Rote Liste					
													§	HH	ND	SH	D	
Euonymus fortunei (Spindelstrauch)	7	l																
Fagus sylvatica (Rotbuche)	7	z																
Festuca gigantea (Riesen-Schwingel)	7	w																
Galeobdolon argentatum (Garten Goldnessel)	7	h																
Geum urbanum (Echte Nelkenwurz)	7	z																
Hedera helix (Efeu)	7	z																
Ilex spec. (Stechpalme)	7	z																
Impatiens parviflora (Kleinblütiges Springkraut)	7	z																
Ligustrum vulgare (Gemeiner Liguster)	7	l																
Luzula luzuloides (Weißliche Hainsimse)	7	l															R	
Milium effusum (Wald-Flattergras)	7	w																
Philadelphus coronarius (Europäischer Pfeifenstrauch)	7	z																
Poa trivialis (Gewöhnliches Rispengras)	7	w																
Prunus avium (Vogel-Kirsche)	7	z																
Quercus robur (Stiel-Eiche)	7	d																
Ribes uva-crispa (Stachelbeere)	7	z																
Rubus fruticosus agg. (Artengruppe Echte Brombeere)	7	z																
Rubus idaeus (Himbeere)	7	z																
Sambucus nigra (Schwarzer Holunder)	7	z																
Sorbus aucuparia aucuparia (Eberesche)	7	z																
Symphoricarpos albus (Schneebeere)	7	h																
Taxus spec. (Eibe)	7	z																
Urtica dioica (Große Brennnessel)	7	z																
<b>Anzahl Rote Liste Arten</b>													<b>1</b>					
<b>Anzahl Arten</b>													<b>34</b>					

MS: Mengensystem; M: Mengenangabe, W: Bewertung der Art (FFH-Monitoring), Vs: Vegetationsschicht, St: Status, PA: Autor Phänologie; Ph: Phänologie, Sz: Soziabilität, VS: Vitalitätssystem; V: Vitalität, G: Geschlecht, cf: unsichere Bestimmung, §: Schutz nach BNatSchG, HH: Rote Liste Hamburg, Nds: Rote Liste Niedersachsen, SH: Rote Liste Schleswig-Holstein, D: Rote Liste Deutschland