

Erhebungsbogen

B

Projekt	Biotopkartierung Hamburg	Interne Nr.	143147
		DK5 DK5-GK	7042 7044
		DK5 - Name	Hoheneichen
Handlungsbedarf	Nein	Biotop-Nr. alt	23 35
Bearbeitung	BEG	Kartierung	17.09.2020
Räumliche Abbildung	Fläche	Fläche / Länge [m²/m]	1943,8149
Anzahl Abschnitte	1	Breite (lineare Abb.) [m]	

Gesetzlicher Schutz **kein gesetzl. Schutz** **kein gesetzlich geschütztes Biotop** **Schutz nur teilweise** **Nein**

Gesamtbewertung	6	Wertvoll
– Alter	6	Biotop mittleren Alters, 50 bis 100 Jahre
– Belastungsgrad	5	Flächenhaft mittlere oder örtlich starke Belastung
– Ökolog. Funktion	6	Hohe Bedeutung in einem Biotopkomplex, für den lokalen Biotopverbund oder als Puffer
– Seltenheit	5	Seltener Biotoptyp, floristisch stark verarmt, ohne seltener Pflges. od. verbr. artenreicher Biotoptyp

Bestandsbeschreibung

Schmaler Erlengehölzbestand aus Schwarz-Erle und eingestreuter Grau-Erlen mit Bergahorn und einzelnen Birken in einer Parkanlage an der Grenze zum Ohlsdorfer Friedhof
 Der Standort scheint von einer gewissen Feuchtigkeit geprägt, allerdings scheint diese weiter abzunehmen (wurde auch schon in der Vorkartierung angemerkt)
 Die Strauchschicht setzt sich aus nachwachsender Schwarz-Erle, Bergahorn, Holunder, Eberesche, Weide, Hartriegel, Schneeball und Feldahorn zusammen.
 Die lockere Krautschicht wird von Gundermann, Kleinblütigem Springkraut, Brennessel und etwas Hexenkraut gebildet.
 Der Standort scheint im Vergleich zur Vorkartierung trockener geworden zu sein.
 Auf dem Boden liegen vermodernde Stämme und Astwerk.

Vorkommen an Biotoptypen

1	TF	Typ	HF	F.Anteil
2	BTYP	Biotoptyp		- gesetzl. Grundl.
3	Zusatz	Zusatz zum Biotoptypen		
4	LRT	Lebensraumtyp		
1	1		Ja	100 %
2	HGF	Naturnahes Gehölz feuchter bis nasser Standorte (2018)		(§ 14 (2) 2.3)
3	2	schwaches bis mittleres Baumholz, Brusthöhendurchmesser 13 - < 50 cm (2)		

Räumliche Lage

Lagebeschreibung	Westlich der Sackgasse "Am Ehrenmal", östlicher Rand vom Ohlsdorfer Friedhof		
Nachbarnutzung/en	Hauptfriedhof Ohlsdorf, Erholung		
Rechtswert (X)	571481	Hochwert (Y)	5942268
Bezirk	Wandsbek	Naturraum	Geestplatten östlich der Alster (696.03)
Stadtteil (OT-Nr.)	Bramfeld (515)	Gemarkung	Bramfeld (546)
Digitaler Grünplan	<input checked="" type="checkbox"/> Hafengesamtgebiet	<input type="checkbox"/> Ramsargebiet	<input type="checkbox"/> EG-Vogelschutzgeb.
Ausgleichsflächen NSG / ND / LSG	<input type="checkbox"/> Biosphärenreservat	<input type="checkbox"/> Nationalpark	<input type="checkbox"/>
FFH-GEBIET			
Wasserschutzgebiet			

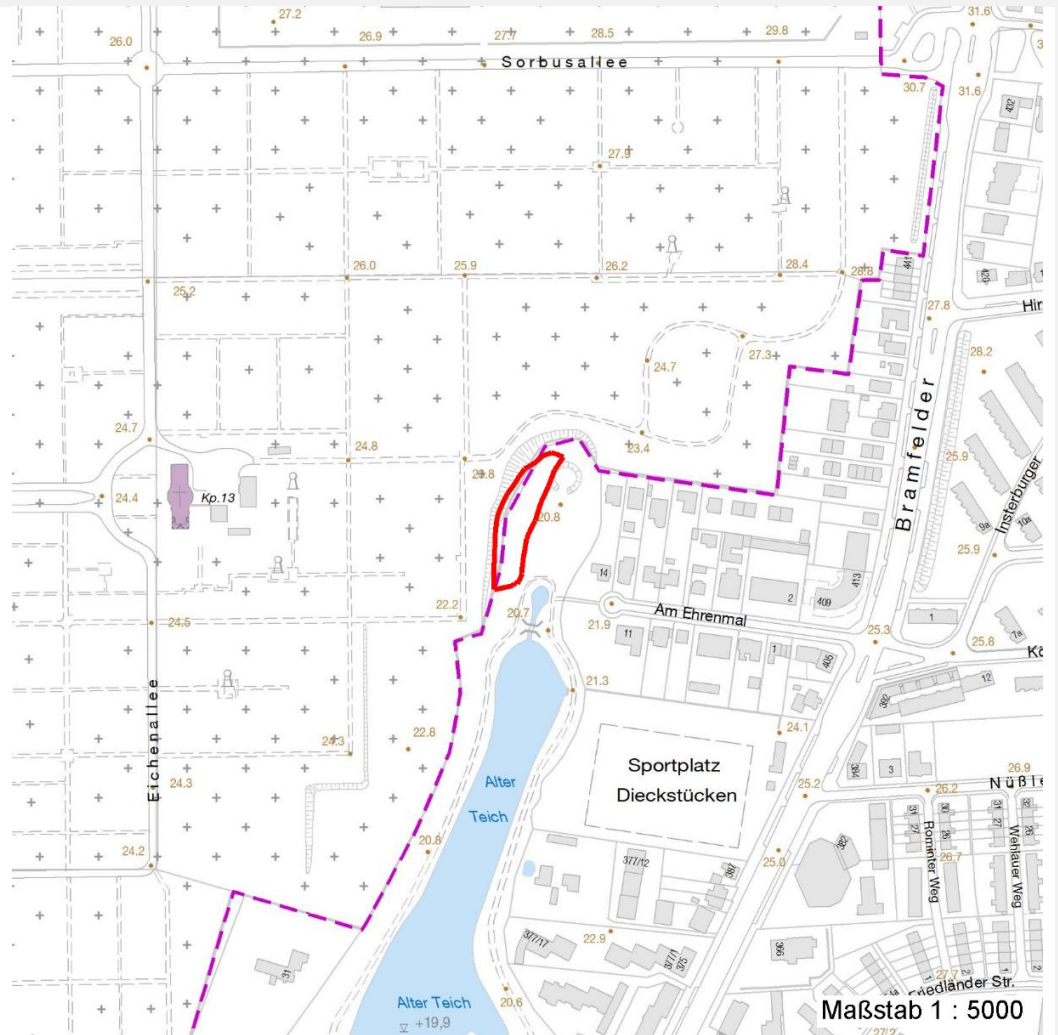
Erhebungsbogen

B

Projekt	Biotopkartierung Hamburg	Interne Nr.	143147
		DK5 DK5-GK	7042 7044
		DK5 - Name	Hoheneichen
Handlungsbedarf	Nein	Biotop-Nr. alt	23 35
Bearbeitung	BEG	Kartierung	17.09.2020
Räumliche Abbildung	Fläche	Fläche / Länge [m²/m]	1943,8149
Anzahl Abschnitte	1	Breite (lineare Abb.) [m]	

Räumliche Lage

Karte



Weitere Erhebungsbögen

Interne Nr.	Interne Nr. Zuordnung	DK5	Biotop-Nr.	Kartierung	Zuordnung	DK5 (GK)	Biotop-Nr. (alt)
143147	43655	7042	23	01.07.1997	K	7044	35
143147	43656	7042	23	06.09.2004	K	7044	35
143147	77645	7042	23	14.06.2012	K	7044	35

Zuordnung: N = nachfolgende Kartierung, K = weitere Kartierungen (zeitlich vorher oder nachher)

Foto

Interne Nr.	Index	Dateiname	Aufnahmerichtung
79821	0	7042_23_170920_3.JPG	OSO
79822	0	7042_23_170920_2.JPG	N
79823	0	7042_23_170920_1.JPG	S

Erhebungsbogen

B

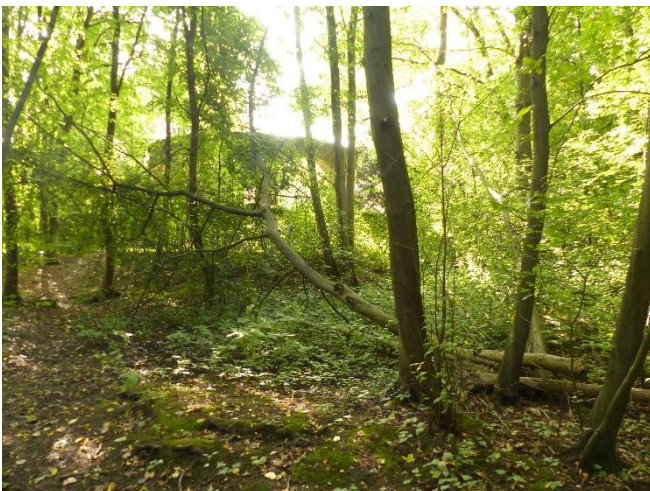
Projekt	Biotopkartierung Hamburg	Interne Nr.	143147
Handlungsbedarf	Nein	DK5 DK5-GK	7042 7044
Bearbeitung	BEG	DK5 - Name	Hoheneichen
Räumliche Abbildung	Fläche	Biotop-Nr. alt	23 35
Anzahl Abschnitte	1	Kartierung	17.09.2020
		Fläche / Länge [m²/m]	1943,8149
		Breite (lineare Abb.) [m]	

Weitere Angaben

Merkmal	Wert
Auswertung	
Gefährdung/ Einflüsse	Intensivierung der Nutzung oder Pflege
Wertgesichtspunkte	Teil eines größeren Biotopkomplexes
	Ökologisch wertvoller Randbereich
zoologisch bedeutsame Strukturen	Totholz
Bedeutung für Tiergruppe	Holzbewohnende Insekten
	Vögel
Maßnahmen	1.1 - Sukzession ungestört ablaufen lassen
	1.16 - Standort vernässen (Der Standort schien in den letzten Jahren stärker abgetrocknet zu sein, Vernässungsmöglichkeiten prüfen!)

Foto

Fotodatei	7042_23_170920_3.JPG	Fotodatei	
Bildbeschreibung	Feuchtes Klein-Gehölz am Ostrand des Ohlsdorfer Freidhofes	Bildbeschreibung	
Aufnahmerichtung	OSO	Aufnahmerichtung	



Erhebungsbogen

B

Projekt	Biotopkartierung Hamburg	Interne Nr.	143147
		DK5 DK5-GK	7042 7044
Handlungsbedarf	Nein	DK5 - Name	Hoheneichen
Bearbeitung	BEG	Biotop-Nr. alt	23 35
Räumliche Abbildung	Fläche	Kartierung	17.09.2020
Anzahl Abschnitte	1	Fläche / Länge [m²/m]	1943,8149
		Breite (lineare Abb.) [m]	

Foto

Fotodatei	7042_23_170920_1.JPG	Fotodatei	7042_23_170920_2.JPG
Bildbeschreibung	Feuchtes Klein-Gehölz am Ostrand des Ohlsdorfer Freidhofes	Bildbeschreibung	Feuchtes Klein-Gehölz am Ostrand des Ohlsdorfer Freidhofes
Aufnahmerichtung	S	Aufnahmerichtung	N



Teilflächenbeschreibung

Teilflächentyp		Teilflächen-Nr.	1
Biototyp	Naturnahe Gehölz feuchter bis nasser Standorte (2018)	Biototyp	HGF
- Zusatz	schwaches bis mittleres Baumholz, Brusthöhendurchmesser 13 - <50 cm (2)	- gesetzl. Grundl.	(§ 14 (2) 2.3)
FFH-LRT Beschreibung		FFH-LRT Entw.potential LRT	
		Hauptfläche	Ja
		Flächenanteil	100 %
		FFH-Unters.Fläche	Nein
		Saatgutfläche	Nein

Weitere Angaben

Merkmal	Wert
Boden	
Feuchte	7 - feucht
Stickstoffgehalt	7 - stickstoffreich
Standort, Relief	
Relief	eben
Neigung - Gelände	N0 - nicht geneigt (<2 %)
Ausrichtung	FL - flach, keine Exposition
Belichtung	5 - halbschattig
Luft	keine Besonderheiten
Zusätze - Btyp	! - Tot- oder Altholz

Erhebungsbogen

B

Projekt	Biotopkartierung Hamburg		Interne Nr.	143147
			DK5 DK5-GK	7042 7044
Handlungsbedarf	Nein		DK5 - Name	Hoheneichen
Bearbeitung	BEG	Kopie Ja	Biotop-Nr. alt	23 35
Räumliche Abbildung	Fläche		Kartierung	17.09.2020
Anzahl Abschnitte	1		Fläche / Länge [m²/m]	1943,8149
			Breite (lineare Abb.) [m]	

Zeigerwerte der Pflanzenartenliste (Auswertung)

Standort	Belichtung	halbschattig	5,1
Boden	Feuchte	feucht	6,6
	Stickstoff (N)	stickstoffreich	6,8
	Reaktion	schwach sauer	6,4
Vegetation	Mahdverträglichkeit	schnittempfindlich bis mäßig schnittverträglich	4,5
Zeigerwerte	Futterwert	fast wertloses Futter	1,1
	Wechselfeuchteanzeiger		3
	Giftpflanzen		0
	Überschw.anzeiger		4

Pflanzenartenliste

Gruppe / Pflanzenart	MS	M	W	Vs	St	PA	Ph	Sz	VS	V	G	cf	§	Rote Liste				
														HH	ND	SH	D	
Tracheobionta (Gefäßpflanzen)																		
Acer campestre (Feld-Ahorn)	7	z																
Acer platanoides (Spitz-Ahorn)	7	z																
Acer pseudoplatanus (Berg-Ahorn)	7	l																
Alnus glutinosa (Schwarz-Erle)	7	d																
Alnus incana (Grau-Erle)	7	z																
Betula pendula (Hänge-Birke)	7	z																
Carpinus betulus (Hainbuche)	7	z																
Circaea lutetiana (Gewöhnliches Hexenkraut)	7	z																
Cirsium arvense (Acker-Kratzdistel)	7	z																
Cornus alba (Weißer (Tartarischer) Hartriegel)	7	h																
Corylus avellana (Haselnuss)	7	z																
Dryopteris dilatata (Breitblättriger Wurmfarne)	7	z																
Dryopteris filix-mas (Gewöhnlicher Wurmfarne)	7	z																
Euonymus fortunei (Spindelstrauch)	7	z																
Frangula alnus (Faulbaum)	7	w																
Fraxinus excelsior (Gewöhnliche Esche)	7	z																
Geum urbanum (Echte Nelkenwurz)	7	z																
Glechoma hederacea (Gundermann)	7	d																
Impatiens parviflora (Kleinblütiges Springkraut)	7	h																
Lamium argentatum (Garten-Goldnessel)	7	l																
Populus spec. (Pappel)	7	w																
Prunus padus (Echte Traubenkirsche)	7	z																
Quercus robur (Stiel-Eiche)	7	z																
Ranunculus repens (Kriechender Hahnenfuß)	7	z																
Ribes nigrum (Schwarze Johannisbeere)	7	z															V	
Ribes rubrum (Rote Johannisbeere)	7	z																
Rubus fruticosus agg. (Artengruppe Echte Brombeere)	7	z																
Rubus idaeus (Himbeere)	7	z																
Salix cinerea (Grau-Weide)	7	w																
Sambucus nigra (Schwarzer Holunder)	7	z																
Sorbus aucuparia aucuparia (Eberesche)	7	z																
Symphoricarpos albus (Schneebeere)	7	z																
Taxus baccata (Gemeine Eibe)	7	h												b		3		V
Tilia cordata (Winter-Linde)	7	w																

Erhebungsbogen

B

Projekt	Biotopkartierung Hamburg	Interne Nr.	143147
		DK5 DK5-GK	7042 7044
Handlungsbedarf	Nein	DK5 - Name	Hoheneichen
Bearbeitung	BEG	Biotop-Nr. alt	23 35
Räumliche Abbildung	Fläche	Kartierung	17.09.2020
Anzahl Abschnitte	1	Fläche / Länge [m²/m]	1943,8149
		Breite (lineare Abb.) [m]	

Pflanzenartenliste

Gruppe / Pflanzenart	MS	M	W	Vs	St	PA	Ph	Sz	VS	V	G	cf	§	Rote Liste				
														HH	ND	SH	D	
Urtica dioica (Große Brennessel)	7		h															
Viburnum opulus (Gewöhnlicher Schneeball)	7		w															
Anzahl Rote Liste Arten														1	1		1	
Anzahl Arten														36				

MS: Mengensystem; M: Mengenangabe, W: Bewertung der Art (FFH-Monitoring), Vs: Vegetationsschicht, St: Status, PA: Autor Phänologie; Ph: Phänologie, Sz: Soziabilität, VS: Vitalitätssystem; V: Vitalität, G: Geschlecht, cf: unsichere Bestimmung, §: Schutz nach BNatSchG, HH: Rote Liste Hamburg, Nds: Rote Liste Niedersachsen, SH: Rote Liste Schleswig-Holstein, D: Rote Liste Deutschland