

# Erhebungsbogen

**B**

<b>Projekt</b>	Biotopkartierung Hamburg	<b>Interne Nr.</b>	143151
		<b>DK5   DK5-GK</b>	<b>7042</b> 7044
		<b>DK5 - Name</b>	Hoheneichen
<b>Handlungsbedarf</b>	Nein	<b>Biotop-Nr.   alt</b>	<b>21</b> 33
<b>Bearbeitung</b>	BEG	<b>Kartierung</b>	17.09.2020
<b>Räumliche Abbildung</b>	Fläche	<b>Fläche / Länge [m<sup>2</sup>/m]</b>	2652,4033
<b>Anzahl Abschnitte</b>	1	<b>Breite (lineare Abb.) [m]</b>	

**Gesetzlicher Schutz**    kein gesetzl. Schutz **kein gesetzlich geschütztes Biotop**    **Schutz nur teilweise**    **Nein**

<b>Gesamtbewertung</b>	6	Wertvoll
– <b>Alter</b>	6	Biotop mittleren Alters, 50 bis 100 Jahre
– <b>Belastungsgrad</b>	5	Flächenhaft mittlere oder örtlich starke Belastung
– <b>Ökolog. Funktion</b>	6	Hohe Bedeutung in einem Biotopkomplex, für den lokalen Biotopverbund oder als Puffer
– <b>Seltenheit</b>	5	Seltener Biotoptyp, floristisch stark verarmt, ohne seltener Pflges. od. verbr. artenreicher Biotoptyp

## Bestandsbeschreibung

Der Gehölzbestand setzt sich aus Haibuche, vereinzelt Stiel-Eiche und Hänge-Birke (Stammdurchmesser bis 50 cm) zusammen, vereinzelt Rotbuche und Bergahorn.

In der Strauchschicht treten Schwarzer Holunder, Ilex, Eibe, Schneebere und Hasel auf. Am Westrand, zum Weg hin, stehen Rhododendren.

Im Osten grenzt ein Sportplatz an.

Ziergehölze treten häufig auf.

In der Krautschicht treten Kleinblütiges Springkraut und Efeu auf.

Ferner sind in der Krautschicht Keimpflanzen von Ahorn und Rotbuche zu finden.

An verschiedenen Stellen sind Reste einer Einzäunung zu finden.

## Vorkommen an Biotoptypen

1	TF	Typ	HF	F.Anteil
2	BTYP	Biotoptyp		- gesetzl. Grundl.
3	Zusatz	Zusatz zum Biotoptypen		
4	LRT	Lebensraumtyp		
1	1		Ja	100 %
2	HGM	Naturnahes Gehölz mittlerer Standorte (2018)		(§ 14 (2) 2.3)

## Räumliche Lage

<b>Lagebeschreibung</b>	Am Sportplatz Dieckstücken		
<b>Nachbarnutzung/en</b>	Erholung, Sportplatz, Wohnen		
<b>Rechtswert (X)</b>	571524	<b>Hochwert (Y)</b>	5942105
<b>Bezirk</b>	Wandsbek	<b>Naturraum</b>	Geestplatten östlich der Alster (696.03)
<b>Stadtteil (OT-Nr.)</b>	Bramfeld (515)	<b>Gemarkung</b>	Bramfeld (546)
<b>Digitaler Grünplan</b>	<input checked="" type="checkbox"/> <b>Hafengesamtgebiet</b>	<input type="checkbox"/> <b>Ramsargebiet</b>	<input type="checkbox"/> <b>EG-Vogelschutzgeb.</b>
<b>Ausgleichsflächen NSG / ND / LSG</b>	<input type="checkbox"/> <b>Biosphärenreservat</b>	<input type="checkbox"/> <b>Nationalpark</b>	<input type="checkbox"/>
<b>FFH-GEBIET</b>			
<b>Wasserschutzgebiet</b>			

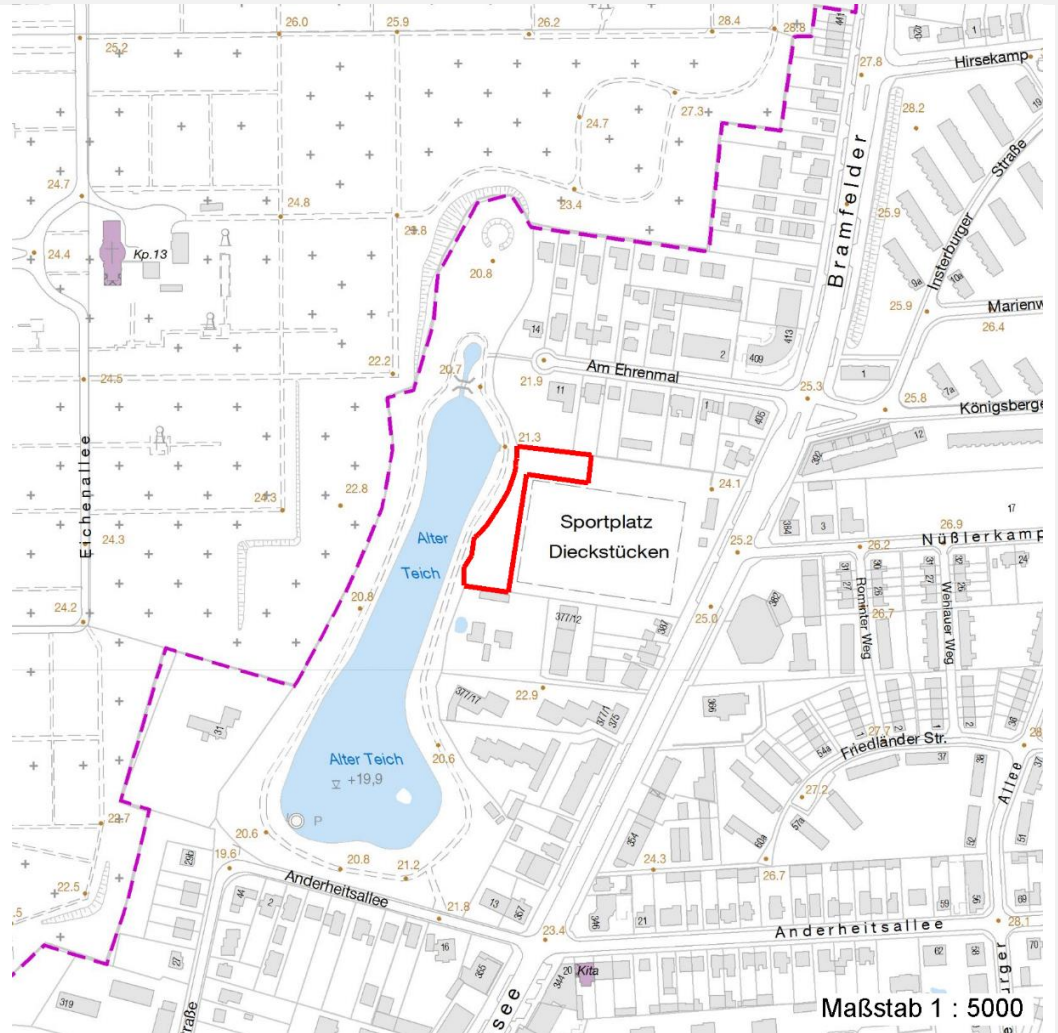
# Erhebungsbogen

**B**

<b>Projekt</b>	Biotopkartierung Hamburg	<b>Interne Nr.</b>	143151
		<b>DK5   DK5-GK</b>	<b>7042</b> 7044
		<b>DK5 - Name</b>	Hoheneichen
<b>Handlungsbedarf</b>	Nein	<b>Biotop-Nr.   alt</b>	<b>21</b> 33
<b>Bearbeitung</b>	BEG	<b>Kartierung</b>	17.09.2020
<b>Räumliche Abbildung</b>	Fläche	<b>Fläche / Länge [m<sup>2</sup>/m]</b>	2652,4033
<b>Anzahl Abschnitte</b>	1	<b>Breite (lineare Abb.) [m]</b>	

## Räumliche Lage

### Karte



## Weitere Erhebungsbögen

Interne Nr.	Interne Nr. Zuordnung	DK5	Biotop-Nr.	Kartierung	Zuordnung	DK5 (GK)	Biotop-Nr. (alt)
143151	43660	7042	21	01.07.1997	K	7044	33
143151	43651	7042	21	06.09.2004	K	7044	33
143151	77641	7042	21	14.06.2012	K	7044	33

Zuordnung: N = nachfolgende Kartierung, K = weitere Kartierungen (zeitlich vorher oder nachher)

## Foto

Interne Nr.	Index	Dateiname	Aufnahmerichtung
79826	0	7042_21_170920_2.JPG	NNO
79827	0	7042_21_170920_1.JPG	OSO

# Erhebungsbogen

**B**

<b>Projekt</b>	Biotopkartierung Hamburg	<b>Interne Nr.</b>	143151
		<b>DK5   DK5-GK</b>	<b>7042</b> 7044
<b>Handlungsbedarf</b>	Nein	<b>DK5 - Name</b>	Hoheneichen
<b>Bearbeitung</b>	BEG	<b>Biotop-Nr.   alt</b>	<b>21</b> 33
<b>Räumliche Abbildung</b>	Fläche	<b>Kartierung</b>	17.09.2020
<b>Anzahl Abschnitte</b>	1	<b>Fläche / Länge [m<sup>2</sup>/m]</b>	2652,4033
		<b>Breite (lineare Abb.) [m]</b>	

## Weitere Angaben

Merkmal	Wert
<b>Auswertung</b>	
Gefährdung/ Einflüsse	Hoher Anteil nicht heimischer Pflanzen Intensivierung der Nutzung oder Pflege
Wertgesichtspunkte	Bedeutung für die Erholung Wichtige Pufferfunktion
Bedeutung für Tiergruppe	Heckenbrütende Vögel
Ziele der Entwicklung	Entwicklung zu einem naturnahen Laubmischwald.
Maßnahmen	1.1 - Sukzession ungestört ablaufen lassen 1.12 - Beseitigung von Zäune bzw. Zaunreste

## Foto

<b>Fotodatei</b>	7042_21_170920_1.JPG	<b>Fotodatei</b>	7042_21_170920_2.JPG
<b>Bildbeschreibung</b>	k.A.	<b>Bildbeschreibung</b>	k.A.
<b>Aufnahmerichtung</b>	OSO	<b>Aufnahmerichtung</b>	NNO



## Teilflächenbeschreibung

<b>Teilflächentyp</b>		<b>Teilflächen-Nr.</b>	1
<b>Biototyp</b>	Naturnahes Gehölz mittlerer Standorte (2018)	<b>Biototyp</b>	HGM
<b>- Zusatz</b>		<b>- gesetzl. Grundl.</b>	(§ 14 (2) 2.3)
<b>FFH-LRT</b>		<b>FFH-LRT</b>	
<b>Beschreibung</b>		<b>Entw.potential LRT</b>	
		<b>Hauptfläche</b>	Ja
		<b>Flächenanteil</b>	100 %
		<b>FFH-Unters.Fläche</b>	Nein
		<b>Saatgutfläche</b>	Nein

# Erhebungsbogen

**B**

<b>Projekt</b>	Biotopkartierung Hamburg		<b>Interne Nr.</b>	143151	
			<b>DK5   DK5-GK</b>	<b>7042</b>	7044
<b>Handlungsbedarf</b>	Nein		<b>DK5 - Name</b>	Hoheneichen	
<b>Bearbeitung</b>	BEG	<b>Kopie</b> Ja	<b>Biotop-Nr.   alt</b>	<b>21</b>	33
<b>Räumliche Abbildung</b>	Fläche		<b>Kartierung</b>	17.09.2020	
<b>Anzahl Abschnitte</b>	1		<b>Fläche / Länge [m<sup>2</sup>/m]</b>	2652,4033	
			<b>Breite (lineare Abb.) [m]</b>		

## Weitere Angaben

Merkmal	Wert
<b>Boden</b>	
Feuchte	5 - frisch und mäßig frisch
Stickstoffgehalt	7 - stickstoffreich
<b>Standort, Relief</b>	
Relief	uneben
Ausrichtung	FL - flach, keine Exposition
Belichtung	6 - halbsonnig bis halbschattig
Luft	keine Besonderheiten

## Zeigerwerte der Pflanzenartenliste (Auswertung)

<b>Standort</b>	<b>Belichtung</b>	halbschattig	5,2
<b>Boden</b>	<b>Feuchte</b>	frisch und mäßig frisch	5,1
	<b>Stickstoff (N)</b>	mäßig stickstoffarm bis stickstoffreich	6,1
	<b>Reaktion</b>	schwach sauer	6,2
<b>Vegetation</b>	<b>Mahdverträglichkeit</b>	schnittempfindlich (nur Herbstschnitt vertragend)	3
<b>Zeigerwerte</b>	<b>Futterwert</b>	mäßige Futterqualität	4
	<b>Wechselfeuchteanzeiger</b>		0
	<b>Giftpflanzen</b>		0
	<b>Überschw.anzeiger</b>		1

## Pflanzenartenliste

Gruppe / Pflanzenart	MS	M	W	Vs	St	PA	Ph	Sz	VS	V	G	cf	§	Rote Liste			
														HH	ND	SH	D
<b>Tracheobionta (Gefäßpflanzen)</b>																	
Acer platanoides (Spitz-Ahorn)	7	z															
Acer pseudoplatanus (Berg-Ahorn)	7	l															
Alnus glutinosa (Schwarz-Erle)	7	w															
Betula pendula (Hänge-Birke)	7	h															
Carpinus betulus (Hainbuche)	7	d															
Corylus avellana (Haselnuss)	7	z															
Dactylis glomerata (Wiesen-Knäuelgras)	7	z															
Fagus sylvatica (Rotbuche)	7	z															
Fraxinus excelsior (Gewöhnliche Esche)	7	z															
Geum urbanum (Echte Nelkenwurz)	7	w															
Hedera helix (Efeu)	7	l															
Ilex spec. (Stechpalme)	7	z															
Impatiens parviflora (Kleinblütiges Springkraut)	7	h															
Ligustrum vulgare (Gemeiner Liguster)	7	z															
Quercus robur (Stiel-Eiche)	7	h															
Rhododendron spec. (Rhododendron)	7	z															
Rosa multiflora (Vielblütige Rose)	7	z															
Rubus fruticosus agg. (Artengruppe Echte Brombeere)	7	l															
Rubus laciniatus (Schlitzblättrige Brombeere)	7	z															
Sambucus nigra (Schwarzer Holunder)	7	z															
Sorbus aucuparia aucuparia (Eberesche)	7	z															
Symphoricarpos spec. (Schneebeere)	7	z															

# Erhebungsbogen

**B**

<b>Projekt</b>	Biotopkartierung Hamburg	<b>Interne Nr.</b>	143151
		<b>DK5   DK5-GK</b>	<b>7042</b> 7044
<b>Handlungsbedarf</b>	Nein	<b>DK5 - Name</b>	Hoheneichen
<b>Bearbeitung</b>	BEG	<b>Biotop-Nr.   alt</b>	<b>21</b> 33
<b>Räumliche Abbildung</b>	Fläche	<b>Kartierung</b>	17.09.2020
<b>Anzahl Abschnitte</b>	1	<b>Fläche / Länge [m<sup>2</sup>/m]</b>	2652,4033
		<b>Breite (lineare Abb.) [m]</b>	

## Pflanzenartenliste

Gruppe / Pflanzenart	MS	M	W	Vs	St	PA	Ph	Sz	VS	V	G	cf	Rote Liste					
													§	HH	ND	SH	D	
Taxus baccata (Gemeine Eibe)	7	l											b		3		V	
Tilia cordata (Winter-Linde)	7	z																
Urtica dioica (Große Brennnessel)	7	z																
Viburnum opulus (Gewöhnlicher Schneeball)	7	z																
<b>Anzahl Rote Liste Arten</b>																<b>1</b>		<b>1</b>
<b>Anzahl Arten</b>																		<b>26</b>

MS: Mengensystem; M: Mengenangabe, W: Bewertung der Art (FFH-Monitoring), Vs: Vegetationsschicht, St: Status, PA: Autor Phänologie; Ph: Phänologie, Sz: Soziabilität, VS: Vitalitätssystem; V: Vitalität, G: Geschlecht, cf: unsichere Bestimmung, §: Schutz nach BNatSchG, HH: Rote Liste Hamburg, Nds: Rote Liste Niedersachsen, SH: Rote Liste Schleswig-Holstein, D: Rote Liste Deutschland