

Erhebungsbogen

B

Projekt	Biotopkartierung Hamburg	Interne Nr.	143136
		DK5 DK5-GK	7042 7044
Handlungsbedarf	Nein	DK5 - Name	Hoheneichen
Bearbeitung	BEG	Biotop-Nr. alt	20 32
Räumliche Abbildung	Fläche	Kartierung	09.06.2020
Anzahl Abschnitte	1	Fläche / Länge [m²/m]	2022,7802
		Breite (lineare Abb.) [m]	

Gesetzlicher Schutz **kein gesetzl. Schutz** **kein gesetzlich geschütztes Biotop** **Schutz nur teilweise** **Nein**

Gesamtbewertung	6	Wertvoll
– Alter	6	Biotop mittleren Alters, 50 bis 100 Jahre
– Belastungsgrad	6	Flächenhaft geringe oder örtlich stärkere oder Vorbelastung mit deutlichem Einfluß
– Ökolog. Funktion	5	Bedeutung in einem Biotopkomplex, für den lokalen Biotopverbund oder als Puffer
– Seltenheit	6	Seltener Biotoptyp, ohne seltene oder bedrohte Pflges., ungesättigtes Artenspektrum, reliktsche RL-Arten

Bestandsbeschreibung

Der Laubmischwald erstreckt sich als schmales Band zwischen dem Ohlsdorfer Friedhof und einer Kleingartenanlage. Die Baumschicht wird von Hänge-Birke, älterer Stiel-Eiche (BHD bis 60 cm) und Berg-Ahorn zusammen. Das z.T. dichte Unterholz setzt sich aus natürlich aufkommendem Ahorn, Esche, Eberesche, Schwarzen Holunder und Brombeere zusammen. Die Krautschicht aus Nelkenwurz, Giersch, Springkraut, Gundermann ist punktuell nur spärlich entwickelt. Stellenweise tritt Bärlauch auf.

Daneben sind einzelne Ziergehölze und fremdländische Baumarten wie z.B. Esskastanie beigemischt.

Vorkommen an Biotoptypen

1	TF	Typ	HF	F.Anteil
2	BTYP	Biotoptyp	- gesetzl. Grundl.	
3	Zusatz	Zusatz zum Biotoptypen		
4	LRT	Lebensraumtyp		
1	1		Ja	100 %
2	WQZ	Sonstige bodensaure Eichen-Mischwälder (2018)		
3	-	schlechte Ausprägung (strukturarm, gestört, fragmenthaft, arm an typischen Arten) (-)		

Räumliche Lage

Lagebeschreibung	Am Nordrand vom Friedhof Ohlsdorf		
Nachbarnutzung/en	Friedhof, Kleingartenanlage		
Rechtswert (X)	571275	Hochwert (Y)	5942957
Bezirk	Hamburg-Nord	Naturraum	Geestplatten östlich der Alster (696.03)
Stadtteil (OT-Nr.)	Ohlsdorf (430)	Gemarkung	Ohlsdorf (423)
Digitaler Grünplan	<input checked="" type="checkbox"/> Hafengesamtgebiet	<input type="checkbox"/> Ramsargebiet	<input type="checkbox"/> EG-Vogelschutzgeb.
Ausgleichsflächen	<input type="checkbox"/> Biosphärenreservat	<input type="checkbox"/> Nationalpark	<input type="checkbox"/>
NSG / ND / LSG			
FFH-GEBIET			
Wasserschutzgebiet			

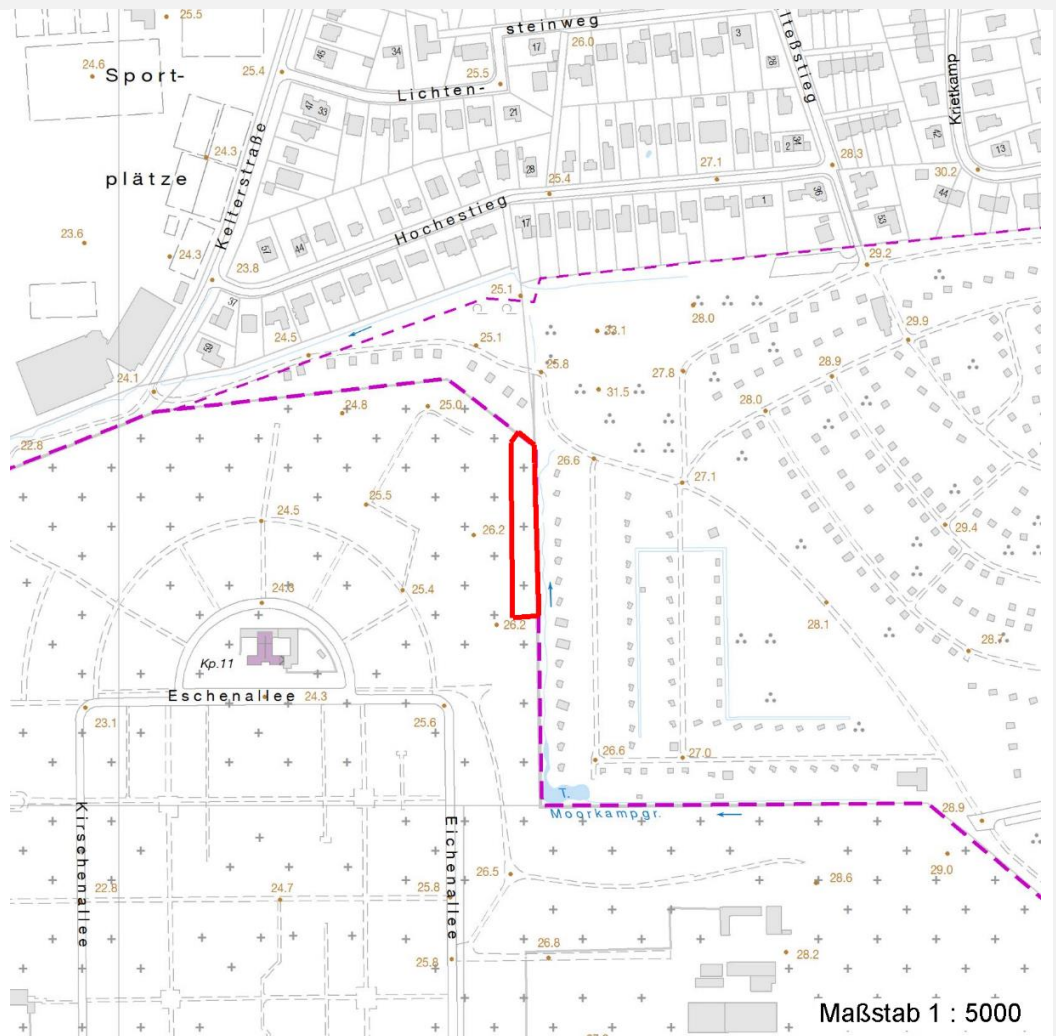
Erhebungsbogen

B

Projekt	Biotopkartierung Hamburg	Interne Nr.	143136
		DK5 DK5-GK	7042 7044
		DK5 - Name	Hoheneichen
Handlungsbedarf	Nein	Biotop-Nr. alt	20 32
Bearbeitung	BEG	Kartierung	09.06.2020
Räumliche Abbildung	Fläche	Fläche / Länge [m²/m]	2022,7802
Anzahl Abschnitte	1	Breite (lineare Abb.) [m]	

Räumliche Lage

Karte



Weitere Erhebungsbögen

Interne Nr.	Interne Nr. Zuordnung	DK5	Biotop-Nr.	Kartierung	Zuordnung	DK5 (GK)	Biotop-Nr. (alt)
143136	43658	7042	20	07.07.1997	K	7044	32
143136	43659	7042	20	04.08.2004	K	7044	32
143136	77639	7042	20	14.06.2012	K	7044	32

Zuordnung: N = nachfolgende Kartierung, K = weitere Kartierungen (zeitlich vorher oder nachher)

Foto

Interne Nr.	Index	Dateiname	Aufnahmerichtung
79813	0	7042_20_090620_1.JPG	

Weitere Angaben

Merkmal **Wert**

Auswertung

26.09.2022

Erhebungsbogen

B

Projekt	Biotopkartierung Hamburg	Interne Nr.	143136
		DK5 DK5-GK	7042 7044
Handlungsbedarf	Nein	DK5 - Name	Hoheneichen
Bearbeitung	BEG	Biotop-Nr. alt	20 32
Räumliche Abbildung	Fläche	Kartierung	09.06.2020
Anzahl Abschnitte	1	Fläche / Länge [m²/m]	2022,7802
		Breite (lineare Abb.) [m]	

Weitere Angaben

Merkmal	Wert
Gefährdung/ Einflüsse	Gärtnerische Friedhofspflege
Wertgesichtspunkte	Dominanz von Laubgehölzen
	Naturverjüngung
	Reste von naturräumlich typischen Strukturen
	Restbestand eines Laubmischwaldes.
	Vorkommen von Altholz
zoologisch bedeutsame Strukturen	Totholz
Bedeutung für Tiergruppe	Vögel
Maßnahmen	1.16 - Standort vernässen (Klären ob in diesem ungenutzten Bereich Wasser gehalten und der Wasserstand ggf angehoben werden kann. Dies würde sich verm auch positiv auf die nördlich angrenzenden Gehölzbiotope auswirken.)
	Vergrößerung des Biotops, indem angrenzende Flächen auf dem Friedhof sich selbst überlassen werden.
	Natürliche Entwicklung (Sukzession) zulassen

Foto

Fotodatei 7042_20_090620_1.JPG
Bildbeschreibung k.A.
Aufnahmerichtung

Fotodatei
Bildbeschreibung
Aufnahmerichtung



Erhebungsbogen

B

Projekt	Biotopkartierung Hamburg	Interne Nr.	143136
		DK5 DK5-GK	7042 7044
Handlungsbedarf	Nein	DK5 - Name	Hoheneichen
Bearbeitung	BEG	Biotop-Nr. alt	20 32
Räumliche Abbildung	Fläche	Kartierung	09.06.2020
Anzahl Abschnitte	1	Fläche / Länge [m²/m]	2022,7802
		Breite (lineare Abb.) [m]	

Teilflächenbeschreibung

Teilflächentyp		Teilflächen-Nr.	1
Biototyp	Sonstige bodensaure Eichen-Mischwälder (2018)	Biototyp	WQZ
- Zusatz	schlechte Ausprägung (strukturarm, gestört, fragmenthaft, arm an typischen Arten) (-)	- gesetzl. Grundl.	
FFH-LRT Beschreibung		FFH-LRT Entw.potential LRT	
		Hauptfläche	Ja
		Flächenanteil	100 %
		FFH-Unters.Fläche	Nein
		Saatgutfläche	Nein

Weitere Angaben

Merkmal	Wert
Boden	
Feuchte	6 - mäßig feucht und wechselfeucht
Stickstoffgehalt	7 - stickstoffreich
Standort, Relief	
Belichtung	5 - halbschattig
Luft	keine Besonderheiten
Zusätze - Btyp	2 - schwaches bis mittleres Baumholz, Brusthöhendurchmesser 20 - 50 cm

Zeigerwerte der Pflanzenartenliste (Auswertung)

Standort	Belichtung	halbschattig	5,2
Boden	Feuchte	mäßig feucht und wechselfeucht	5,7
	Stickstoff (N)	stickstoffreich	6,6
	Reaktion	schwach sauer	6,2
Vegetation	Mahdverträglichkeit	schnittempfindlich (nur Herbstschnitt verträglich)	3,1
Zeigerwerte	Futterwert	sehr geringwertiges Futter	1,8
	Wechselfeuchteanzeiger		0
	Giftpflanzen		1
	Überschw.anzeiger		2

Pflanzenartenliste

Gruppe / Pflanzenart	MS	M	W	Vs	St	PA	Ph	Sz	VS	V	G	cf	§	Rote Liste			
														HH	ND	SH	D
Tracheobionta (Gefäßpflanzen)																	
Acer platanoides (Spitz-Ahorn)	7	z															
Acer pseudoplatanus (Berg-Ahorn)	7	z															
Aegopodium podagraria (Giersch)	7	h															
Aesculus hippocastanum (Gewöhnliche Rosskastanie)	7	w															
Allium ursinum (Bär-Lauch)	7	l															
Alnus glutinosa (Schwarz-Erle)	7	z															
Betula pendula (Hänge-Birke)	7	z															
Carpinus betulus (Hainbuche)	7	z															

Erhebungsbogen

B

Projekt	Biotopkartierung Hamburg	Interne Nr.	143136
		DK5 DK5-GK	7042 7044
Handlungsbedarf	Nein	DK5 - Name	Hoheneichen
Bearbeitung	BEG	Biotop-Nr. alt	20 32
Räumliche Abbildung	Fläche	Kartierung	09.06.2020
Anzahl Abschnitte	1	Fläche / Länge [m²/m]	2022,7802
		Breite (lineare Abb.) [m]	

Pflanzenartenliste

Gruppe / Pflanzenart	MS	M	W	Vs	St	PA	Ph	Sz	VS	V	G	cf	§	Rote Liste				
														HH	ND	SH	D	
Castanea sativa (Eß-Kastanie)	7	w																
Corylus avellana (Haselnuss)	7	h																
Crataegus monogyna (Eingrifflicher Weißdorn)	7	z																
Dryopteris filix-mas (Gewöhnlicher Wurmfarne)	7	z																
Fagus sylvatica (Rotbuche)	7	z																
Fallopia japonica (Japanischer Staudenknöterich)	7	z																
Fraxinus excelsior (Gewöhnliche Esche)	7	z																
Geum urbanum (Echte Nelkenwurz)	7	z																
Glechoma hederacea (Gundermann)	7	z																
Hedera helix (Efeu)	7	z																
Ilex spec. (Stechpalme)	7	z																
Impatiens parviflora (Kleinblütiges Springkraut)	7	z																
Lamium argentatum (Garten-Goldnessel)	7	z																
Lonicera periclymenum (Wald-Geißblatt)	7	z																
Philadelphus coronarius (Europäischer Pfeifenstrauch)	7	z																
Polygonatum multiflorum (Vielblütige Weißwurz)	7	z																
Populus spec. (Pappel)	7	z																
Populus tremula (Zitter-Pappel)	7	z																
Quercus robur (Stiel-Eiche)	7	h																
Rhododendron spec. (Rhododendron)	7	h																
Rubus fruticosus agg. (Artengruppe Echte Brombeere)	7	z																
Rubus idaeus (Himbeere)	7	z																
Sambucus nigra (Schwarzer Holunder)	7	z																
Sorbus aucuparia aucuparia (Eberesche)	7	z																
Symphoricarpos albus (Schneebeere)	7	w																
Tilia platyphyllos (Sommer-Linde)	7	z																
Ulmus spec. (Ulme)	7	z																
Urtica dioica (Große Brennnessel)	7	z																

Anzahl Rote Liste Arten

Anzahl Arten

36

MS: Mengensystem; M: Mengenangabe, W: Bewertung der Art (FFH-Monitoring), Vs: Vegetationsschicht, St: Status, PA: Autor Phänologie; Ph: Phänologie, Sz: Soziabilität, VS: Vitalitätssystem; V: Vitalität, G: Geschlecht, cf: unsichere Bestimmung, §: Schutz nach BNatSchG, HH: Rote Liste Hamburg, Nds: Rote Liste Niedersachsen, SH: Rote Liste Schleswig-Holstein, D: Rote Liste Deutschland