

Erhebungsbogen

B

Projekt	Biotopkartierung Hamburg	Interne Nr.	143134
		DK5 DK5-GK	7042 7044
		DK5 - Name	Hoheneichen
Handlungsbedarf	Nein	Biotop-Nr. alt	18 30
Bearbeitung	BEG	Kartierung	09.06.2020
Räumliche Abbildung	Fläche	Fläche / Länge [m²/m]	9860,0651
Anzahl Abschnitte	1	Breite (lineare Abb.) [m]	

Gesetzlicher Schutz kein gesetzl. Schutz **kein gesetzlich geschütztes Biotop** **Schutz nur teilweise** **Nein**

Gesamtbewertung	6	Wertvoll
– Alter	7	Biotop hohen Alters, 100 bis 200 Jahre
– Belastungsgrad	7	Flächenhaft geringe oder Vorbelastung mit schwachem Einfluß
– Ökolog. Funktion	6	Hohe Bedeutung in einem Biotopkomplex, für den lokalen Biotopverbund oder als Puffer
– Seltenheit	5	Seltener Biotoptyp, floristisch stark verarmt, ohne seltener Pflges. od. verbr. artenreicher Biotoptyp

Bestandsbeschreibung

Der ältere Pionier-Mischwald erstreckt sich auf aufgeschütteten Wällen und liegt am Westrand einer kleineren Grünanlage.

An den Gehölzrändern finden sich Ziersträucher wie Weißer Hartriegel, Schneebeere und Rosenarten sowie Brennnessel. Die dicht aufwachsende Baumschicht besteht aus Hänge-Birke, Spitz- und Berg-Ahorn, Esche sowie Zitter-Pappel, vereinzelt sind ältere Stiel-Eichen und Silber-Weiden eingestreut.

Die durch Baum-Verjüngung geprägte Strauchschicht ist meist sehr dicht und undurchdringlich, sie besteht aus Esche, Schwarzem Holunder und Spitz-Ahorn. In den lichtereren Bereichen findet sich eine dicht ausgebildete Krautschicht aus Garten-Goldnessel, Giersch, Spitz-Ahorn und vereinzelt Gemeiner Wurmfarne. Stellenweise tritt Bärlauch auf. Der Bestand weist Totholz auf. Für die Naherholung wird die Fläche stark genutzt, es gibt viele Trampelpfade, Hunde laufen teilweise frei durchs Unterholz.

Vorkommen an Biotoptypen

1	TF	Typ	HF	F.Anteil
2	BTYP	Biotoptyp		- gesetzl. Grundl.
3	Zusatz	Zusatz zum Biotoptypen		
4	LRT	Lebensraumtyp		
1	1		Ja	80 %
2	WPA	Ahorn- oder Eschen-Pionier- oder Vorwald (2018)		
1	2			20 %
2	WQZ	Sonstige bodensaure Eichen-Mischwälder (2018)		

Räumliche Lage

Lagebeschreibung	Hochestieg, Kleingartengelände		
Nachbarnutzung/en	Erholung, Wohnen		
Rechtswert (X)	571340	Hochwert (Y)	5943076
Bezirk	Wandsbek	Naturraum	Geestplatten östlich der Alster (696.03)
Stadtteil (OT-Nr.)	Bramfeld (515)	Gemarkung	Bramfeld (546)
Digitaler Grünplan	<input checked="" type="checkbox"/> Hafengesamtgebiet	<input type="checkbox"/> Ramsargebiet	<input type="checkbox"/> EG-Vogelschutzgeb.
Ausgleichsflächen NSG / ND / LSG	<input type="checkbox"/> Biosphärenreservat	<input type="checkbox"/> Nationalpark	<input type="checkbox"/>
FFH-GEBIET			
Wasserschutzgebiet			

Erhebungsbogen

B

Projekt	Biotopkartierung Hamburg	Interne Nr.	143134
Handlungsbedarf	Nein	DK5 DK5-GK	7042 7044
Bearbeitung	BEG	DK5 - Name	Hoheneichen
Räumliche Abbildung	Fläche	Biotop-Nr. alt	18 30
Anzahl Abschnitte	1	Kartierung	09.06.2020
		Fläche / Länge [m²/m]	9860,0651
		Breite (lineare Abb.) [m]	

Räumliche Lage

Karte



Weitere Erhebungsbögen

Interne Nr.	Interne Nr. Zuordnung	DK5	Biotop-Nr.	Kartierung	Zuordnung	DK5 (GK)	Biotop-Nr. (alt)
143134	43611	7042	18	04.07.1997	K	7044	30
143134	43614	7042	18	06.09.2004	K	7044	30
143134	77635	7042	18	14.06.2012	K	7044	30

Zuordnung: N = nachfolgende Kartierung, K = weitere Kartierungen (zeitlich vorher oder nachher)

Foto

Interne Nr.	Index	Dateiname	Aufnahmerichtung
79809	0	7042_18_090620_2.JPG	WNW
79810	0	7042_18_090620_1.JPG	
84482	0	7042_18_090620_3.JPG	

Erhebungsbogen

B

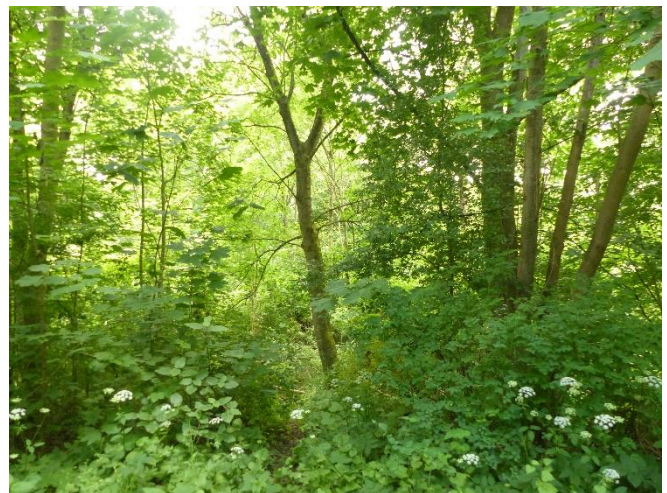
Projekt	Biotopkartierung Hamburg		Interne Nr.	143134	
			DK5 DK5-GK	7042	7044
Handlungsbedarf	Nein		DK5 - Name	Hoheneichen	
Bearbeitung	BEG	Kopie	Ja	Biotop-Nr. alt	18 30
Räumliche Abbildung	Fläche		Kartierung	09.06.2020	
Anzahl Abschnitte	1		Fläche / Länge [m²/m]	9860,0651	
			Breite (lineare Abb.) [m]		

Weitere Angaben

Merkmal	Wert
Auswertung	
Gefährdung/ Einflüsse	Starker Erholungsdruck Freilaufende Hunde
Wertgesichtspunkte	Strukturvielfalt Teil eines größeren Biotopkomplexes Ökologisch positive Entwicklungstendenz
zoologisch bedeutsame Strukturen	Dichte spontane Gebüsche
Bedeutung für Tiergruppe	Heckenbrütende Vögel Vögel
Ziele der Entwicklung	Entwicklung zu einem naturnahen Laubmischwald.
Maßnahmen	1.1 - Sukzession ungestört ablaufen lassen 1.8 - Beseitigung von Zierpflanzen 1.16 - Standort vernässen (Prüfen ob der Nordteil vernässbar ist, alte Grabenreste weisen darauf hin, dass es hier mal feuchter war, bezieht sich aber vorwiegend auf das westlich angrenzende Biotop)

Foto

Fotodatei	7042_18_090620_1.JPG	Fotodatei	7042_18_090620_2.JPG
Bildbeschreibung	Pionierwald auf Aufschüttung	Bildbeschreibung	k.A.
Aufnahmerichtung	WNW	Aufnahmerichtung	



Erhebungsbogen

B

Projekt	Biotopkartierung Hamburg	Interne Nr.	143134
Handlungsbedarf	Nein	DK5 DK5-GK	7042 7044
Bearbeitung	BEG	DK5 - Name	Hoheneichen
Räumliche Abbildung	Fläche	Biotop-Nr. alt	18 30
Anzahl Abschnitte	1	Kartierung	09.06.2020
		Fläche / Länge [m²/m]	9860,0651
		Breite (lineare Abb.) [m]	

Foto

Fotodatei 7042_18_090620_3.JPG
Bildbeschreibung k.A.
Aufnahmerichtung

Fotodatei
Bildbeschreibung
Aufnahmerichtung



Teilflächenbeschreibung

Teilflächentyp		Teilflächen-Nr.	1
Biototyp	Ahorn- oder Eschen-Pionier- oder Vorwald (2018)	Biototyp	WPA
- Zusatz		- gesetzl. Grundl.	
FFH-LRT		FFH-LRT	
Beschreibung	Standort: künstlich aufgeschüttete Hügel	Entw.potential LRT	
		Hauptfläche	Ja
		Flächenanteil	80 %
		FFH-Unters.Fläche	Nein
		Saatgutfläche	Nein

Weitere Angaben

Merkmal	Wert
Boden	
Bodentyp	YY - Auftragsboden (Auftrag >80cm)
Feuchte	6 - mäßig feucht und wechselfeucht
Stickstoffgehalt	6 - mäßig stickstoffarm bis stickstoffreich
Standort, Relief	
Relief	steile Böschungen
Neigung - Gelände	N4 - stark geneigt (18-27 %)
Ausrichtung	V - Verschiedene
Belichtung	4 - schattig bis halbschattig
Luft	keine Besonderheiten

Erhebungsbogen

B

Projekt	Biotopkartierung Hamburg		Interne Nr.	143134	
			DK5 DK5-GK	7042	7044
Handlungsbedarf	Nein		DK5 - Name	Hoheneichen	
Bearbeitung	BEG	Kopie	Ja	Biotop-Nr. alt	18 30
Räumliche Abbildung	Fläche			Kartierung	09.06.2020
Anzahl Abschnitte	1			Fläche / Länge [m²/m]	9860,0651
				Breite (lineare Abb.) [m]	

Zeigerwerte der Pflanzenartenliste (Auswertung)

Standort	Belichtung	halbschattig	5
Boden	Feuchte	mäßig feucht und wechselfeucht	5,8
	Stickstoff (N)	stickstoffreich	6,8
	Reaktion	neutral	6,5
Vegetation	Mahdverträglichkeit	schnittempfindlich (nur Herbstschnitt vertragend)	3,5
Zeigerwerte	Futterwert	sehr geringwertiges Futter	2,4
	Wechselfeuchteanzeiger		4
	Giftpflanzen		0
	Überschw.anzeiger		1

Pflanzenartenliste

Gruppe / Pflanzenart	MS	M	W	Vs	St	PA	Ph	Sz	VS	V	G	cf	§	Rote Liste			
														HH	ND	SH	D
Tracheobionta (Gefäßpflanzen)																	
Acer platanoides (Spitz-Ahorn)	7	h															
Acer pseudoplatanus (Berg-Ahorn)	7	d															
Aegopodium podagraria (Giersch)	7	l															
Alliaria petiolata (Knoblauchsrauke)	7	z															
Allium ursinum (Bär-Lauch)	7	l															
Artemisia vulgaris (Gewöhnlicher Beifuß)	7	z															
Betula pendula (Hänge-Birke)	7	h															
Carex hirta (Behaarte Segge)	7	z															
Circaea lutetiana (Gewöhnliches Hexenkraut)	7	z															
Cornus alba (Weißer (Tartarischer) Hartriegel)	7	z															
Corylus avellana (Haselnuss)	7	l															
Crataegus monogyna (Eingrifflicher Weißdorn)	7	z															
Dactylis glomerata (Wiesen-Knäuelgras)	7	z															
Dryopteris filix-mas (Gewöhnlicher Wurmfarne)	7	z															
Elymus repens (Gewöhnliche Quecke)	7	z															
Epilobium montanum (Berg-Weidenröschen)	7	z															
Epilobium spec. (Weidenröschen)	7	z															
Equisetum arvense (Acker-Schachtelhalm)	7	z															
Festuca gigantea (Riesen-Schwingel)	7	z															
Fraxinus excelsior (Gewöhnliche Esche)	7	h															
Geranium robertianum (Stinkender Storchschnabel)	7	z															
Geum urbanum (Echte Nelkenwurz)	7	z															
Hedera helix (Efeu)	7	l															
Lamium argentatum (Garten-Goldnessel)	7	z															
Lapsana communis (Rainkohl)	7	z															
Lonicera periclymenum (Wald-Geißblatt)	7	z															
Populus tremula (Zitter-Pappel)	7	z															
Populus x canadensis (Hybrid-Pappel)	7	z															
Prunus avium (Vogel-Kirsche)	7	z															
Quercus robur (Stiel-Eiche)	7	z															
Ranunculus repens (Kriechender Hahnenfuß)	7	z															
Ribes rubrum (Rote Johannisbeere)	7	z															
Rosa multiflora (Vielblütige Rose)	7	l															
Rubus fruticosus agg. (Artengruppe Echte Brombeere)	7	l															
Rubus idaeus (Himbeere)	7	z															

Erhebungsbogen

B

Projekt	Biotopkartierung Hamburg	Interne Nr.	143134
		DK5 DK5-GK	7042 7044
Handlungsbedarf	Nein	DK5 - Name	Hoheneichen
Bearbeitung	BEG	Biotop-Nr. alt	18 30
Räumliche Abbildung	Fläche	Kartierung	09.06.2020
Anzahl Abschnitte	1	Fläche / Länge [m²/m]	9860,0651
		Breite (lineare Abb.) [m]	

Pflanzenartenliste

Gruppe / Pflanzenart	MS	M	W	Vs	St	PA	Ph	Sz	VS	V	G	cf	§	Rote Liste			
														HH	ND	SH	D
Salix caprea (Sal-Weide)	7	z															
Salix fragilis (Bruch-Weide)	7	z													D		D
Salix spec. (Weide)	7	z															
Sambucus nigra (Schwarzer Holunder)	7	z															
Sorbus aucuparia aucuparia (Eberesche)	7	z															
Symphoricarpos albus (Schneebeere)	7	l															
Ulmus glabra (Berg-Ulme)	7	z															V
Urtica dioica (Große Brennessel)	7	h															
Anzahl Rote Liste Arten														1	2		
Anzahl Arten														43			

MS: Mengensystem; M: Mengenangabe, W: Bewertung der Art (FFH-Monitoring), Vs: Vegetationsschicht, St: Status, PA: Autor Phänologie; Ph: Phänologie, Sz: Soziabilität, VS: Vitalitätssystem; V: Vitalität, G: Geschlecht, cf: unsichere Bestimmung, §: Schutz nach BNatSchG, HH: Rote Liste Hamburg, Nds: Rote Liste Niedersachsen, SH: Rote Liste Schleswig-Holstein, D: Rote Liste Deutschland

Teilflächenbeschreibung

Teilflächentyp		Teilflächen-Nr.	2
Biotoptyp	Sonstige bodensaure Eichen-Mischwälder (2018)	Biotoptyp	WQZ
- Zusatz		- gesetzl. Grundl.	
FFH-LRT		FFH-LRT	
Beschreibung		Entw.potential LRT	
		Hauptfläche	
		Flächenanteil	20%
		FFH-Unters.Fläche	Nein
		Saatgutfläche	Nein

Zeigerwerte der Pflanzenartenliste (Auswertung)

Standort	Belichtung	halbschattig	5,1
Boden	Feuchte	mäßig feucht und wechselfeucht	5,8
	Stickstoff (N)	mäßig stickstoffarm bis stickstoffreich	6,3
	Reaktion	schwach sauer	6,4
Vegetation	Mahdverträglichkeit	schnittempfindlich bis mäßig schnittverträglich	3,6
Zeigerwerte	Futterwert	geringwertiges Futter	3,3
	Wechselfeuchteanzeiger		3
	Giftpflanzen		0
	Überschw.anzeiger		2

Pflanzenartenliste

Gruppe / Pflanzenart	MS	M	W	Vs	St	PA	Ph	Sz	VS	V	G	cf	§	Rote Liste			
														HH	ND	SH	D
Tracheobionta (Gefäßpflanzen)																	
Acer platanoides (Spitz-Ahorn)	7	h															
Acer platanoides (Spitz-Ahorn)	7	z															
Acer pseudoplatanus (Berg-Ahorn)	7	h															

Erhebungsbogen

B

Projekt	Biotopkartierung Hamburg	Interne Nr.	143134
		DK5 DK5-GK	7042 7044
Handlungsbedarf	Nein	DK5 - Name	Hoheneichen
Bearbeitung	BEG	Biotop-Nr. alt	18 30
Räumliche Abbildung	Fläche	Kartierung	09.06.2020
Anzahl Abschnitte	1	Fläche / Länge [m²/m]	9860,0651
		Breite (lineare Abb.) [m]	

Pflanzenartenliste

Gruppe / Pflanzenart	MS	M	W	Vs	St	PA	Ph	Sz	VS	V	G	cf	§	Rote Liste			
														HH	ND	SH	D
Acer pseudoplatanus (Berg-Ahorn)	7	z															
Aegopodium podagraria (Giersch)	7	z															
Agrostis capillaris (Rotes Straußgras)	7	z															
Alliaria petiolata (Knoblauchsrauke)	7	z															
Artemisia vulgaris (Gewöhnlicher Beifuß)	7	z															
Betula pendula (Hänge-Birke)	7	h															
Betula pendula (Hänge-Birke)	7	z															
Carex hirta (Behaarte Segge)	7	z															
Cornus alba (Weißer (Tartarischer) Hartriegel)	7	z															
Cornus mas (Kornelkirsche)	7	z														3	
Corylus avellana (Haselnuss)	7	z															
Crataegus monogyna (Eingrifflicher Weißdorn)	7	z															
Dactylis glomerata (Wiesen-Knäuelgras)	7	z															
Deutzia scabra (Deutzie)	7	z															
Dryopteris filix-mas (Gewöhnlicher Wurmfarne)	7	z															
Elymus repens (Gewöhnliche Quecke)	7	z															
Epilobium montanum (Berg-Weidenröschen)	7	z															
Equisetum arvense (Acker-Schachtelhalm)	7	z															
Festuca gigantea (Riesen-Schwingel)	7	z															
Fraxinus excelsior (Gewöhnliche Esche)	7	h															
Fraxinus excelsior (Gewöhnliche Esche)	7	z															
Geum urbanum (Echte Nelkenwurz)	7	z															
Juncus tenuis (Zarte Binse)	7	z															
Lamium argentatum (Garten-Goldnessel)	7	h															
Lapsana communis (Rainkohl)	7	z															
Lonicera periclymenum (Wald-Geißblatt)	7	z															
Populus nigra (Schwarz-Pappel)	7	z													2	3	3
Populus tremula (Zitter-Pappel)	7	z															
Prunus avium (Vogel-Kirsche)	7	z															
Quercus robur (Stiel-Eiche)	7	z															
Ribes rubrum (Rote Johannisbeere)	7	z															
Rosa spec. (Rose)	7	z															
Rubus idaeus (Himbeere)	7	z															
Salix fragilis (Bruch-Weide)	7	z													D		D
Salix spec. (Weide)	7	z															
Sambucus nigra (Schwarzer Holunder)	7	z															
Sorbus aucuparia aucuparia (Eberesche)	7	z															
Symphoricarpos albus (Schneebeere)	7	z															
Ulmus glabra (Berg-Ulme)	7	z															V
Urtica dioica (Große Brennnessel)	7	z															
Vicia cracca (Vogel-Wicke)	7	z															
	Anzahl Rote Liste Arten													2	2	2	1
	Anzahl Arten													40			

MS: Mengensystem; M: Mengenangabe, W: Bewertung der Art (FFH-Monitoring), Vs: Vegetationsschicht, St: Status, PA: Autor Phänologie; Ph: Phänologie, Sz: Soziabilität, VS: Vitalitätssystem; V: Vitalität, G: Geschlecht, cf: unsichere Bestimmung, §: Schutz nach BNatSchG, HH: Rote Liste Hamburg, Nds: Rote Liste Niedersachsen, SH: Rote Liste Schleswig-Holstein, D: Rote Liste Deutschland