

Erhebungsbogen

B

Projekt	Biotopkartierung Hamburg	Interne Nr.	143092
		DK5 DK5-GK	7042 7044
		DK5 - Name	Hoheneichen
Handlungsbedarf	Nein	Biotop-Nr. alt	16 28
Bearbeitung	BEG	Kartierung	28.05.2020
Räumliche Abbildung	Fläche	Fläche / Länge [m²/m]	5871,7166
Anzahl Abschnitte	1	Breite (lineare Abb.) [m]	

Gesetzlicher Schutz **kein gesetzl. Schutz** **kein gesetzlich geschütztes Biotop** **Schutz nur teilweise** **Nein**

Gesamtbewertung	6	Wertvoll
– Alter	6	Biotop mittleren Alters, 50 bis 100 Jahre
– Belastungsgrad	5	Flächenhaft mittlere oder örtlich starke Belastung
– Ökolog. Funktion	6	Hohe Bedeutung in einem Biotopkomplex, für den lokalen Biotopverbund oder als Puffer
– Seltenheit	6	Seltener Biotoptyp, ohne seltene oder bedrohte Pflges., ungesättigtes Artenspektrum, reliktsche RL-Arten

Bestandsbeschreibung

Kleiner heterogener Laubmischwald am Ostrand in einer kleinen Grünanlage. Nach Osten schließt sich Wohnbebauung an, von allen Seiten gibt es Störeffekte in die kleine Waldfläche. In der Baumschicht viel Hänge-Birke, eingemischt sind Berg-Ahorn, Schwarz-Erle, Stiel-Eiche, Rot- und Hainbuche. Bäume mit BHD bis 50 cm. Im südlichen Bereich durchzieht der meist trockene und zertrampelte etwas mäandrierende Moorkampgraben den Bestand. In der Strauchschicht Hasel, Brombeere, Berg- und Spitz-Ahorn. Im nordwestlichen Bereich hat sich ein dichtes Ahorn und Erlen-Stangengehölz entwickelt. Verschiedene Gartenpflanzen treten auf (Taxus, Ilex, Kirschlorber, Euonymus fortunei...).

Die Bodenvegetation ist meist dicht ausgebildet und besteht aus Kleinblütigem Springkraut, Giersch, sehr viel Garten-Goldnessel, Riesen-Schwinge, Nelkenwurz und Brombeere. Gartenabfälle sind stellenweise eingebracht worden.

Vorkommen an Biotoptypen

1	TF	Typ	HF	F.Anteil
2	BTYP	Biotoptyp		- gesetzl. Grundl.
3	Zusatz	Zusatz zum Biotoptypen		
4	LRT	Lebensraumtyp		
1	1		Ja	100 %
2	WQZ	Sonstige bodensaure Eichen-Mischwälder (2018)		
3	2	schwaches bis mittleres Baumholz, Brusthöhendurchmesser 13 - < 50 cm (2)		

Räumliche Lage

Lagebeschreibung	Nördlich vom Ohlsdorfer Friedhof		
Nachbarnutzung/en	Teich, Grünanlage, Friedhof, Wohngebiet		
Rechtswert (X)	570570	Hochwert (Y)	5942941
Bezirk	Wandsbek	Naturraum	Geestplatten östlich der Alster (696.03)
Stadtteil (OT-Nr.)	Wellingsbüttel (517)		Gemarkung Wellingsbüttel (531)
Digitaler Grünplan	<input checked="" type="checkbox"/> Hafengesamtgebiet	<input type="checkbox"/> Ramsargebiet	<input type="checkbox"/> EG-Vogelschutzgeb.
Ausgleichsflächen NSG / ND / LSG	<input type="checkbox"/> Biosphärenreservat	<input type="checkbox"/> Nationalpark	<input type="checkbox"/>
FFH-GEBIET			
Wasserschutzgebiet			

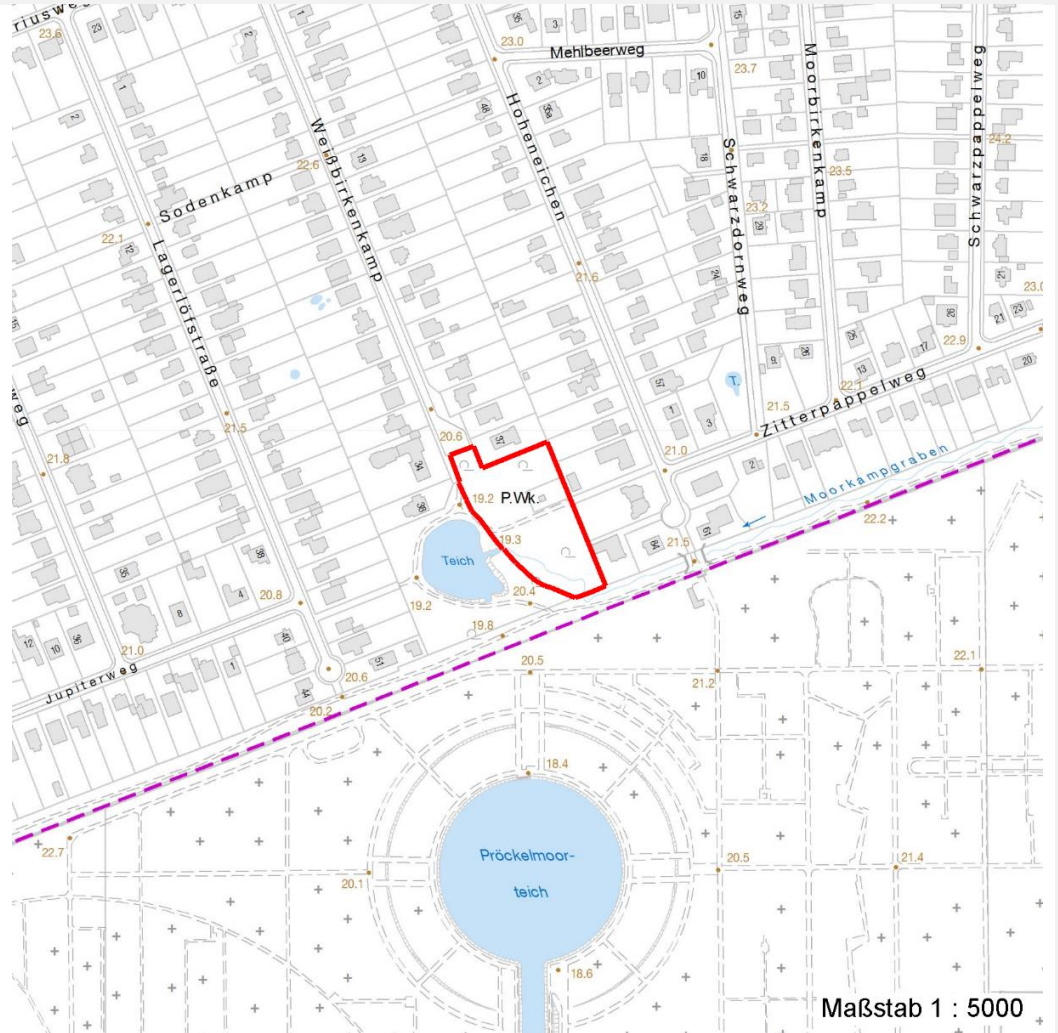
Erhebungsbogen

B

Projekt	Biotopkartierung Hamburg	Interne Nr.	143092
		DK5 DK5-GK	7042 7044
		DK5 - Name	Hoheneichen
Handlungsbedarf	Nein	Biotop-Nr. alt	16 28
Bearbeitung	BEG	Kartierung	28.05.2020
Räumliche Abbildung	Fläche	Fläche / Länge [m²/m]	5871,7166
Anzahl Abschnitte	1	Breite (lineare Abb.) [m]	

Räumliche Lage

Karte



Weitere Erhebungsbögen

Interne Nr.	Interne Nr. Zuordnung	DK5	Biotop-Nr.	Kartierung	Zuordnung	DK5 (GK)	Biotop-Nr. (alt)
143092	43631	7042	16	04.07.1997	K	7044	28
143092	43632	7042	16	06.09.2004	K	7044	28
143092	77632	7042	16	13.06.2012	K	7044	28

Zuordnung: N = nachfolgende Kartierung, K = weitere Kartierungen (zeitlich vorher oder nachher)

Foto

Interne Nr.	Index	Dateiname	Aufnahmerichtung
79778	0	7042_16_280520_2.JPG	O
79779	0	7042_16_280520_3.JPG	SO
79780	0	7042_16_280520_1.JPG	O

Erhebungsbogen

B

Projekt	Biotopkartierung Hamburg	Interne Nr.	143092
Handlungsbedarf	Nein	DK5 DK5-GK	7042 7044
Bearbeitung	BEG	DK5 - Name	Hoheneichen
Räumliche Abbildung	Fläche	Biotop-Nr. alt	16 28
Anzahl Abschnitte	1	Kartierung	28.05.2020
		Fläche / Länge [m²/m]	5871,7166
		Breite (lineare Abb.) [m]	

Weitere Angaben

Merkmal	Wert
Auswertung	
Gefährdung/ Einflüsse	Vertritt (Trampelpfade, Hunderauslauf) Verunkrautung, Ruderalisierung (viele Gartenpflanzen) negative Einflüsse von außen, Garten-Müll
Wertgesichtspunkte	Bedeutung für das Naturerleben Teil eines größeren Biotopkomplexes Entwicklungspotenzial
Bedeutung für Tiergruppe	Amphibien, Überwinterungsbiotop (Im Zusammenhang mit westlich angrenzendem Geässer, wichtiges Teil habitat für Erdkröten) Waldvögel Vögel
Ziele der Entwicklung Maßnahmen	Entwicklung zu einem naturnahen Laubmischwald. 1.8 - Beseitigung von Zierpflanzen (Klären ob es Sinn macht Gartenpflanzen zu entfernen) Natürliche Entwicklung (Sukzession) zulassen

Foto

Fotodatei	7042_16_280520_3.JPG	Fotodatei	
Bildbeschreibung	Unterwuchs mit Gartenabfallablagerung	Bildbeschreibung	
Aufnahmerichtung	SO	Aufnahmerichtung	



Erhebungsbogen

B

Projekt	Biotopkartierung Hamburg	Interne Nr.	143092
Handlungsbedarf	Nein	DK5 DK5-GK	7042 7044
Bearbeitung	BEG	DK5 - Name	Hoheneichen
Räumliche Abbildung	Fläche	Biotop-Nr. alt	16 28
Anzahl Abschnitte	1	Kartierung	28.05.2020
		Fläche / Länge [m²/m]	5871,7166
		Breite (lineare Abb.) [m]	

Foto

Fotodatei	7042_16_280520_1.JPG	Fotodatei	7042_16_280520_2.JPG
Bildbeschreibung	Verlauf des Moorkampgrabens im Gehölz	Bildbeschreibung	Unterwuchs mit Gartengoldnessel und Taxus
Aufnahmerichtung	O	Aufnahmerichtung	O



Teilflächenbeschreibung

Teilflächentyp	Sonstige bodensaure Eichen-Mischwälder (2018)	Teilflächen-Nr.	1
Biotoptyp		Biotoptyp	WQZ
- Zusatz	schwaches bis mittleres Baumholz, Brusthöhendurchmesser 13 - < 50 cm (2)	- gesetzl. Grundl.	
FFH-LRT Beschreibung		FFH-LRT Entw.potential LRT	
		Hauptfläche	Ja
		Flächenanteil	100 %
		FFH-Unters.Fläche	Nein
		Saatgutfläche	Nein

Erhebungsbogen

B

Projekt	Biotopkartierung Hamburg	Interne Nr.	143092
		DK5 DK5-GK	7042 7044
Handlungsbedarf	Nein	DK5 - Name	Hoheneichen
Bearbeitung	BEG	Biotop-Nr. alt	16 28
Räumliche Abbildung	Fläche	Kartierung	28.05.2020
Anzahl Abschnitte	1	Fläche / Länge [m²/m]	5871,7166
		Breite (lineare Abb.) [m]	

Weitere Angaben

Merkmal	Wert
Boden	
Feuchte	6 - mäßig feucht und wechselfeucht
Stickstoffgehalt	7 - stickstoffreich
Standort, Relief	
Relief	uneben
Neigung - Gelände	N0 - nicht geneigt (<2 %)
Ausrichtung	FL - flach, keine Exposition
Belichtung	6 - halbsonnig bis halbschattig
Luft	keine Besonderheiten
Zusätze - Btyp	-- schlechte Ausprägung (strukturarm, gestört, fragmenthaft, arm an typischen Arten)

Zeigerwerte der Pflanzenartenliste (Auswertung)

Standort	Belichtung	halbschattig	4,8
Boden	Feuchte	mäßig feucht und wechselfeucht	5,7
	Stickstoff (N)	mäßig stickstoffarm bis stickstoffreich	6,2
	Reaktion	neutral	6,6
Vegetation	Mahdverträglichkeit	schnittempfindlich bis mäßig schnittverträglich	3,9
Zeigerwerte	Futterwert	mäßige Futterqualität	4,4
	Wechselfeuchteanzeiger		1
	Giftpflanzen		0
	Überschw.anzeiger		2

Pflanzenartenliste

Gruppe / Pflanzenart	MS	M	W	Vs	St	PA	Ph	Sz	VS	V	G	cf	§	Rote Liste			
														HH	ND	SH	D
Tracheobionta (Gefäßpflanzen)																	
Acer campestre (Feld-Ahorn)	7	z															
Acer platanoides (Spitz-Ahorn)	7	z															
Acer pseudoplatanus (Berg-Ahorn)	7	z															
Aegopodium podagraria (Giersch)	7	z															
Aesculus hippocastanum (Gewöhnliche Rosskastanie)	7	w															
Agrostis stolonifera (Ausläufer-Straußgras)	7	z															
Alliaria petiolata (Knoblauchsrauke)	7	z															
Alnus glutinosa (Schwarz-Erle)	7	z															
Betula pendula (Hänge-Birke)	7	h															
Carpinus betulus (Hainbuche)	7	z															
Circaea lutetiana (Gewöhnliches Hexenkraut)	7	z															
Corylus avellana (Haselnuss)	7	z															
Crataegus monogyna (Eingrifflicher Weißdorn)	7	z															
Dactylis glomerata (Wiesen-Knäuelgras)	7	z															
Euonymus fortunei (Spindelstrauch)	7	z															
Fagus sylvatica (Rotbuche)	7	z															
Fallopia japonica (Japanischer Staudenknöterich)	7	z															
Festuca gigantea (Riesen-Schwingel)	7	z															

Erhebungsbogen

B

Projekt	Biotopkartierung Hamburg		Interne Nr.	143092	
			DK5 DK5-GK	7042	7044
Handlungsbedarf	Nein		DK5 - Name	Hoheneichen	
Bearbeitung	BEG	Kopie	Biotop-Nr. alt	16	28
Räumliche Abbildung	Fläche	Ja	Kartierung	28.05.2020	
Anzahl Abschnitte	1		Fläche / Länge [m²/m]	5871,7166	
			Breite (lineare Abb.) [m]		

Pflanzenartenliste

Gruppe / Pflanzenart	MS	M	W	Vs	St	PA	Ph	Sz	VS	V	G	cf	§	Rote Liste			
														HH	ND	SH	D
Geum urbanum (Echte Nelkenwurz)	7	z															
Hedera helix (Efeu)	7	l															
Ilex spec. (Stechpalme)	7	z															
Impatiens parviflora (Kleinblütiges Springkraut)	7	h															
Lamium argentatum (Garten-Goldnessel)	7	d															
Picea abies (Gemeine Fichte)	7	w															
Poa nemoralis (Hain-Rispengras)	7	z															
Prunus laurocerasus (Lorbeer-Kirsche)	7	z															
Quercus robur (Stiel-Eiche)	7	z															
Ribes uva-crispa (Stachelbeere)	7	w															
Rubus fruticosus agg. (Artengruppe Echte Brombeere)	7	z															
Rubus idaeus (Himbeere)	7	z															
Sambucus nigra (Schwarzer Holunder)	7	w															
Sorbus aucuparia aucuparia (Eberesche)	7	z															
Spiraea spec. (Spierstrauch)	7	z															
Taxus spec. (Eibe)	7	z															
Urtica dioica (Große Brennessel)	7	z															
Vinca minor (Kleines Immergrün)	7	z															
Anzahl Rote Liste Arten																	
Anzahl Arten														36			

MS: Mengensystem; M: Mengenangabe, W: Bewertung der Art (FFH-Monitoring), Vs: Vegetationsschicht, St: Status, PA: Autor Phänologie; Ph: Phänologie, Sz: Soziabilität, VS: Vitalitätssystem; V: Vitalität, G: Geschlecht, cf: unsichere Bestimmung, §: Schutz nach BNatSchG, HH: Rote Liste Hamburg, Nds: Rote Liste Niedersachsen, SH: Rote Liste Schleswig-Holstein, D: Rote Liste Deutschland