

Erhebungsbogen

B

Projekt	Biotopkartierung Hamburg	Interne Nr.	143093
		DK5 DK5-GK	7042 7044
Handlungsbedarf	Nein	DK5 - Name	Hoheneichen
Bearbeitung	BEG	Biotop-Nr. alt	15 27
Räumliche Abbildung	Fläche	Kartierung	28.05.2020
Anzahl Abschnitte	1	Fläche / Länge [m²/m]	2274,9473
		Breite (lineare Abb.) [m]	

Gesetzlicher Schutz **kein gesetzl. Schutz** **kein gesetzlich geschütztes Biotop** **Schutz nur teilweise** **Nein**

Gesamtbewertung	6	Wertvoll
– Alter	5	Biotop mittleren Alters, 20 bis 50 Jahre
– Belastungsgrad	6	Flächenhaft geringe oder örtlich stärkere oder Vorbelastung mit deutlichem Einfluß
– Ökolog. Funktion	6	Hohe Bedeutung in einem Biotopkomplex, für den lokalen Biotopverbund oder als Puffer
– Seltenheit	5	Seltener Biotoptyp, floristisch stark verarmt, ohne seltener Pflges. od. verbr. artenreicher Biotoptyp

Bestandsbeschreibung

Schmaler Pionierwald am Rande einer kleinen Grünanlage, nördlich des Ohlsdorfer Friedhofs. Der Nordteil scheint aufgelichtet, hier sind eher Gebüschepflanzungen prägend. Der dichte Baumbestand im Süden setzt sich vorrangig aus Berg-Ahorn (Stammdurchmesser bis 40 cm) zusammen, daneben sind ältere Stiel-Eichen, Schwarz-Erlen und Hänge-Birken eingestreut. Die Strauchschicht ist durch Jungwuchs aus Berg-Ahorn und vereinzelt Spitz-Ahorn gekennzeichnet. Die Krautschicht wird von Garten-Goldnessel sowie partiell Kleinblütigem Springkraut und Brennnessel bestimmt. Am Wegesrand stehen einige ältere Silber-Weiden mit BHD bis 80 cm. Im Südteil führt ein viel genutzter Pfad durch den Bestand.

Vorkommen an Biotoptypen

1	TF	Typ	HF	F.Anteil
2	BTYP	Biotoptyp		- gesetzl. Grundl.
3	Zusatz	Zusatz zum Biotoptypen		
4	LRT	Lebensraumtyp		
1	1		Ja	100 %
2	WPA	Ahorn- oder Eschen-Pionier- oder Vorwald (2018)		
3	2	schwaches bis mittleres Baumholz, Brusthöhendurchmesser 13 - < 50 cm (2)		

Räumliche Lage

Lagebeschreibung	Am Nordrand des Ohlsdorfer Friedhofes		
Nachbarnutzung/en	Grünanlage mit Teich		
Rechtswert (X)	570504	Hochwert (Y)	5942885
Bezirk	Wandsbek	Naturraum	Geestplatten östlich der Alster (696.03)
Stadtteil (OT-Nr.)	Wellingsbüttel (517)	Gemarkung	Wellingsbüttel (531)
Digitaler Grünplan	<input checked="" type="checkbox"/> Hafengesamtgebiet	<input type="checkbox"/> Ramsargebiet	<input type="checkbox"/> EG-Vogelschutzgeb.
Ausgleichsflächen NSG / ND / LSG	<input type="checkbox"/> Biosphärenreservat	<input type="checkbox"/> Nationalpark	<input type="checkbox"/>
FFH-GEBIET			
Wasserschutzgebiet			

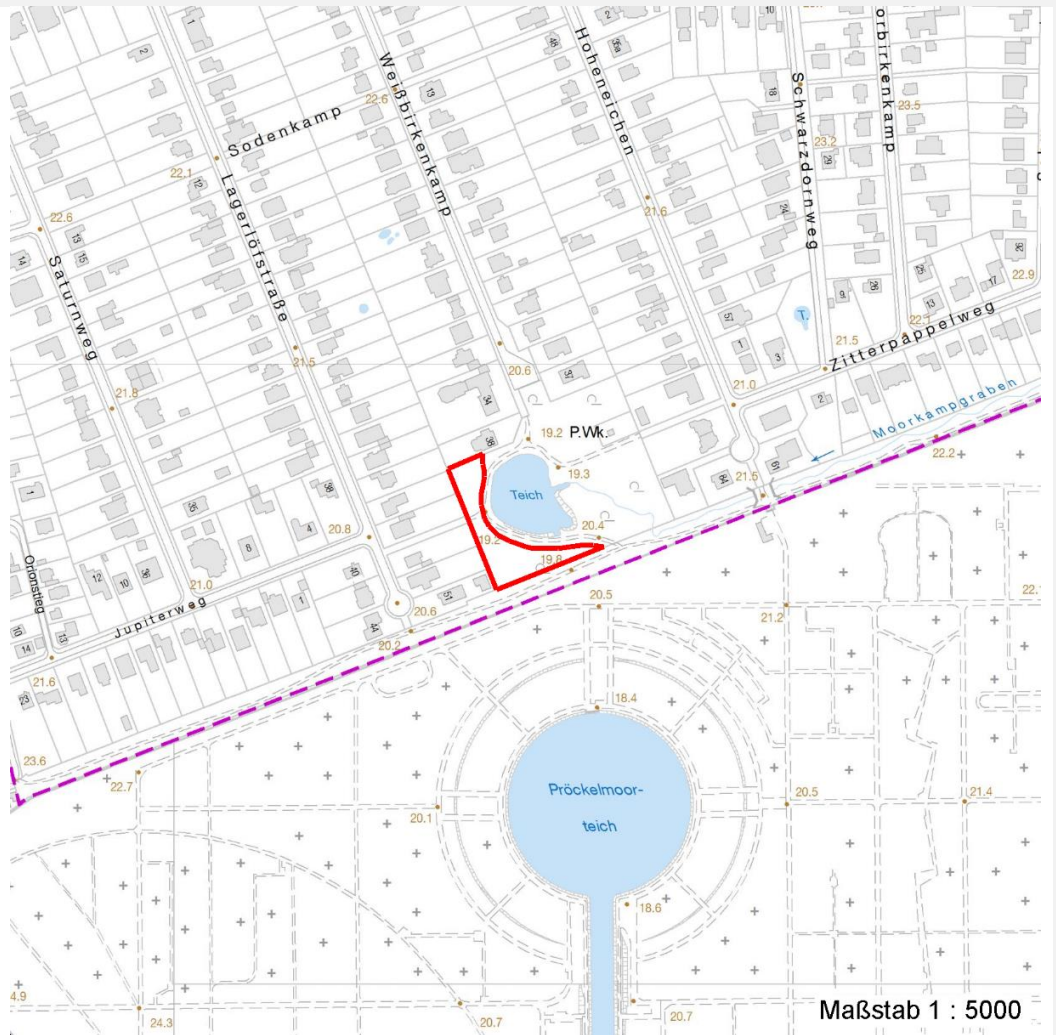
Erhebungsbogen

B

Projekt	Biotopkartierung Hamburg	Interne Nr.	143093
		DK5 DK5-GK	7042 7044
		DK5 - Name	Hoheneichen
Handlungsbedarf	Nein	Biotop-Nr. alt	15 27
Bearbeitung	BEG	Kartierung	28.05.2020
Räumliche Abbildung	Fläche	Fläche / Länge [m²/m]	2274,9473
Anzahl Abschnitte	1	Breite (lineare Abb.) [m]	

Räumliche Lage

Karte



Weitere Erhebungsbögen

Interne Nr.	Interne Nr. Zuordnung	DK5	Biotop-Nr.	Kartierung	Zuordnung	DK5 (GK)	Biotop-Nr. (alt)
143093	43661	7042	15	04.07.1997	K	7044	27
143093	43662	7042	15	06.09.2004	K	7044	27
143093	77630	7042	15	13.06.2012	K	7044	27

Zuordnung: N = nachfolgende Kartierung, K = weitere Kartierungen (zeitlich vorher oder nachher)

Foto

Interne Nr.	Index	Dateiname	Aufnahmerichtung
79781	0	7042_15_280520_3.JPG	
79782	0	7042_15_280520_2.JPG	SW
79783	0	7042_15_280520_1.JPG	NNW

Erhebungsbogen

B

Projekt	Biotopkartierung Hamburg	Interne Nr.	143093
Handlungsbedarf	Nein	DK5 DK5-GK	7042 7044
Bearbeitung	BEG	DK5 - Name	Hoheneichen
Räumliche Abbildung	Fläche	Biotop-Nr. alt	15 27
Anzahl Abschnitte	1	Kartierung	28.05.2020
		Fläche / Länge [m²/m]	2274,9473
		Breite (lineare Abb.) [m]	

Weitere Angaben

Merkmal	Wert
Auswertung	
Gefährdung/ Einflüsse	Starke negative Einflüsse von außen
Wertgesichtspunkte	Bedeutung für das Naturerleben Entwicklungspotenzial Teil eines größeren Biotopkomplexes Wichtige Pufferfunktion Ökologisch positive Entwicklungstendenz
Bedeutung für Tiergruppe	Amphibien, Überwinterungsbiotop (Teillebensraum Amphibien) Vögel Insekten, allgemein

Foto

Fotodatei 7042_15_280520_3.JPG
Bildbeschreibung Pionierwald mit Jungwuchs und Gartengoldnessel

Fotodatei
Bildbeschreibung

Aufnahmerichtung

Aufnahmerichtung



Erhebungsbogen

B

Projekt	Biotopkartierung Hamburg	Interne Nr.	143093
Handlungsbedarf	Nein	DK5 DK5-GK	7042 7044
Bearbeitung	BEG	DK5 - Name	Hoheneichen
Räumliche Abbildung	Fläche	Biotop-Nr. alt	15 27
Anzahl Abschnitte	1	Kartierung	28.05.2020
		Fläche / Länge [m²/m]	2274,9473
		Breite (lineare Abb.) [m]	

Foto

Fotodatei	7042_15_280520_1.JPG	Fotodatei	7042_15_280520_2.JPG
Bildbeschreibung	Aufgelichteter Nordteil	Bildbeschreibung	Pionierwald mit Trampelpfad
Aufnahmerichtung	NNW	Aufnahmerichtung	SW



Teilflächenbeschreibung

Teilflächentyp		Teilflächen-Nr.	1
Biotoptyp	Ahorn- oder Eschen-Pionier- oder Vorwald (2018)	Biotoptyp	WPA
- Zusatz	schwaches bis mittleres Baumholz, Brusthöhendurchmesser 13 - <50 cm (2)	- gesetzl. Grundl.	
FFH-LRT Beschreibung		FFH-LRT Entw.potential LRT	
		Hauptfläche	Ja
		Flächenanteil	100 %
		FFH-Unters.Fläche	Nein
		Saatgutfläche	Nein

Weitere Angaben

Merkmal	Wert
Boden	
Feuchte	6 - mäßig feucht und wechselfeucht
Stickstoffgehalt	7 - stickstoffreich
Standort, Relief	
Belichtung	4 - schattig bis halbschattig
Luft	keine Besonderheiten

Erhebungsbogen

B

Projekt	Biotopkartierung Hamburg	Interne Nr.	143093
		DK5 DK5-GK	7042 7044
Handlungsbedarf	Nein	DK5 - Name	Hoheneichen
Bearbeitung	BEG	Biotop-Nr. alt	15 27
Räumliche Abbildung	Fläche	Kartierung	28.05.2020
Anzahl Abschnitte	1	Fläche / Länge [m²/m]	2274,9473
		Breite (lineare Abb.) [m]	

Zeigerwerte der Pflanzenartenliste (Auswertung)

Standort	Belichtung	halbschattig	4,6
Boden	Feuchte	mäßig feucht und wechselfeucht	6
	Stickstoff (N)	stickstoffreich	6,9
	Reaktion	neutral	6,8
Vegetation	Mahdverträglichkeit	schnittempfindlich bis mäßig schnittverträglich	4,1
Zeigerwerte	Futterwert	sehr geringwertiges Futter	2,4
	Wechselfeuchteanzeiger		2
	Giftpflanzen		0
	Überschw.anzeiger		4

Pflanzenartenliste

Gruppe / Pflanzenart	MS	M	W	Vs	St	PA	Ph	Sz	VS	V	G	cf	§	Rote Liste			
														HH	ND	SH	D
Tracheobionta (Gefäßpflanzen)																	
Acer platanoides (Spitz-Ahorn)	7	h															
Acer pseudoplatanus (Berg-Ahorn)	7	d															
Aegopodium podagraria (Giersch)	7	h															
Aesculus hippocastanum (Gewöhnliche Rosskastanie)	7	w															
Alliaria petiolata (Knoblauchsrauke)	7	l															
Alnus glutinosa (Schwarz-Erle)	7	z															
Betula pendula (Hänge-Birke)	7	l															
Betula pubescens (Moor-Birke)	7	w															
Carpinus betulus (Hainbuche)	7	z															
Circaea lutetiana (Gewöhnliches Hexenkraut)	7	z															
Corylus avellana (Haselnuss)	7	w															
Crataegus monogyna (Eingrifflicher Weißdorn)	7	z															
Dryopteris spec. (Wurmfarn)	7	z															
Elymus repens (Gewöhnliche Quecke)	7	z															
Fallopia japonica (Japanischer Staudenknöterich)	7	z															
Festuca gigantea (Riesen-Schwingel)	7	z															
Galium aparine (Kletten-Labkraut)	7	w															
Geum urbanum (Echte Nelkenwurz)	7	z															
Hedera helix (Efeu)	7	w															
Impatiens parviflora (Kleinblütiges Springkraut)	7	h															
Juglans regia (Echte Walnuss)	7	w													D		
Lamium argentatum (Garten-Goldnessel)	7	d															
Picea abies (Gemeine Fichte)	7	w															
Prunus laurocerasus (Lorbeer-Kirsche)	7	z															
Prunus padus (Echte Traubenkirsche)	7	z															
Quercus robur (Stiel-Eiche)	7	w															
Ranunculus repens (Kriechender Hahnenfuß)	7	w															
Ribes uva-crispa (Stachelbeere)	7	z															
Rosa multiflora (Vielblütige Rose)	7	z															
Rubus fruticosus agg. (Artengruppe Echte Brombeere)	7	l															
Rubus idaeus (Himbeere)	7	z															
Salix alba (Silber-Weide)	7	z															
Sambucus nigra (Schwarzer Holunder)	7	z															
Sorbus aucuparia aucuparia (Eberesche)	7	z															

Erhebungsbogen

B

Projekt	Biotopkartierung Hamburg	Interne Nr.	143093
		DK5 DK5-GK	7042 7044
Handlungsbedarf	Nein	DK5 - Name	Hoheneichen
Bearbeitung	BEG	Biotop-Nr. alt	15 27
Räumliche Abbildung	Fläche	Kartierung	28.05.2020
Anzahl Abschnitte	1	Fläche / Länge [m²/m]	2274,9473
		Breite (lineare Abb.) [m]	

Pflanzenartenliste

Gruppe / Pflanzenart	MS	M	W	Vs	St	PA	Ph	Sz	VS	V	G	cf	§	Rote Liste				
														HH	ND	SH	D	
Urtica dioica (Große Brennessel)	7		h															
	Anzahl Rote Liste Arten													1				
	Anzahl Arten													35				

MS: Mengensystem; M: Mengenangabe, W: Bewertung der Art (FFH-Monitoring), Vs: Vegetationsschicht, St: Status, PA: Autor Phänologie; Ph: Phänologie, Sz: Soziabilität, VS: Vitalitätssystem; V: Vitalität, G: Geschlecht, cf: unsichere Bestimmung, §: Schutz nach BNatSchG, HH: Rote Liste Hamburg, Nds: Rote Liste Niedersachsen, SH: Rote Liste Schleswig-Holstein, D: Rote Liste Deutschland