

Erhebungsbogen

B

Projekt	Biotopkartierung Hamburg	Interne Nr.	143103
		DK5 DK5-GK	7042 7044
Handlungsbedarf	Nein	DK5 - Name	Hoheneichen
Bearbeitung	BEG	Biotop-Nr. alt	11 21
Räumliche Abbildung	Fläche	Kartierung	05.06.2020
Anzahl Abschnitte	1	Fläche / Länge [m²/m]	20760,435
		Breite (lineare Abb.) [m]	

Gesetzlicher Schutz kein gesetzl. Schutz **kein gesetzlich geschütztes Biotop** **Schutz nur teilweise** **Nein**

Gesamtbewertung	7	Besonders wertvoll
– Alter	8	Biotop hohen Alters, 200 bis 500 Jahre
– Belastungsgrad	7	Flächenhaft geringe oder Vorbelastung mit schwachem Einfluß
– Ökolog. Funktion	7	Sehr hohe Bedeutung in einem Biotopkomplex, für den lokalen Biotopverbund oder als Puffer
– Seltenheit	6	Seltener Biotoptyp, ohne seltene oder bedrohte Pflges., ungesättigtes Artenspektrum, reliktsiche RL-Arten

Bestandsbeschreibung

Der Dr.-Helmut-Thielicke-Park.
 Ein Eichenmischwaldbestand mit Hänge-Birke und Berg-Ahorn ist prägend. Der Park ist von rudimentären, flachen Knicks durchzogen, die von alten Stiel-Eichen und Rotbuchen bestimmt werden (Stammdurchmesser bis 1,2 m).
 Die Baumverjüngung wird von Berg-Ahorn, Vogelbeere, Holunder, Hain- und Rotbuche sowie Esche bestimmt.
 Die Bodenvegetation ist aufgrund des dichten Baumbestandes nur spärlich ausgebildet. In lichterem Bereich sind Kleiblütiges Springkraut, Efeu, Brombeere, Nelkenwurz und Vielblütiger Weißwurz vorhanden.
 In der Krautschicht sind vermehrt Stiel-Eiche und Berg-Ahorn aufgelaufen.
 Entlang einzelner Wanderwege treten gehäuft Stickstoffzeiger wie Brennesseln, Springkraut und Garten-Goldnessel auf.
 Der Bestand weist vermoderne Baumstämme und Astwerk auf. In den Randbereichen zur Straße sind vereinzelt Ziergehölze eingestreut.

Vorkommen an Biotoptypen

1	TF	BTYP	Typ	HF	F.Anteil
2		Zusatz	Zusatz zum Biotoptypen		- gesetzl. Grundl.
3		LRT	Lebensraumtyp		
1	1			Ja	90 %
2		WQZ	Sonstige bodensaure Eichen-Mischwälder (2018)		
3		3	starkes Baumholz, Brusthöhendurchmesser 50 - < 70 cm (3)		
1	2				10 %
2		HWB	Durchgewachsener Knick (2018)		(§ 14 (2) 2.2)

Räumliche Lage

Lagebeschreibung	Dr. Helmut-Thielicke-Park, nordöstlich S-Bahnhof Hoheneichen		
Nachbarnutzung/en	Wohngebiet, Straße		
Rechtswert (X)	570618	Hochwert (Y)	5943677
Bezirk	Wandsbek	Naturraum	Alstertal (696.02)
Stadtteil (OT-Nr.)	Wellingsbüttel (517)	Gemarkung	Wellingsbüttel (531)
Digitaler Grünplan	<input checked="" type="checkbox"/> Hafengesamtgebiet	<input type="checkbox"/> Ramsargebiet	<input type="checkbox"/> EG-Vogelschutzgeb.
Ausgleichsflächen	<input type="checkbox"/> Biosphärenreservat	<input type="checkbox"/> Nationalpark	<input type="checkbox"/>
NSG / ND / LSG			
FFH-GEBIET			
Wasserschutzgebiet			

Erhebungsbogen

B

Projekt	Biotopkartierung Hamburg	Interne Nr.	143103
		DK5 DK5-GK	7042 7044
		DK5 - Name	Hoheneichen
Handlungsbedarf	Nein	Biotop-Nr. alt	11 21
Bearbeitung	BEG	Kartierung	05.06.2020
Räumliche Abbildung	Fläche	Fläche / Länge [m²/m]	20760,435
Anzahl Abschnitte	1	Breite (lineare Abb.) [m]	

Räumliche Lage

Karte



Weitere Erhebungsbögen

Interne Nr.	Interne Nr. Zuordnung	DK5	Biotop-Nr.	Kartierung	Zuordnung	DK5 (GK)	Biotop-Nr. (alt)
143103	43588	7042	11	08.07.1997	K	7044	21
143103	43589	7042	11	09.09.2004	K	7044	21
143103	77622	7042	11	04.06.2012	K	7044	21

Zuordnung: N = nachfolgende Kartierung, K = weitere Kartierungen (zeitlich vorher oder nachher)

Foto

Interne Nr.	Index	Dateiname	Aufnahmerichtung
79790	0	7042_11_050620_2.JPG	SW
79791	0	7042_11_050620_1.JPG	S
84481	0	7042_11_050620_3.JPG	

Erhebungsbogen

B

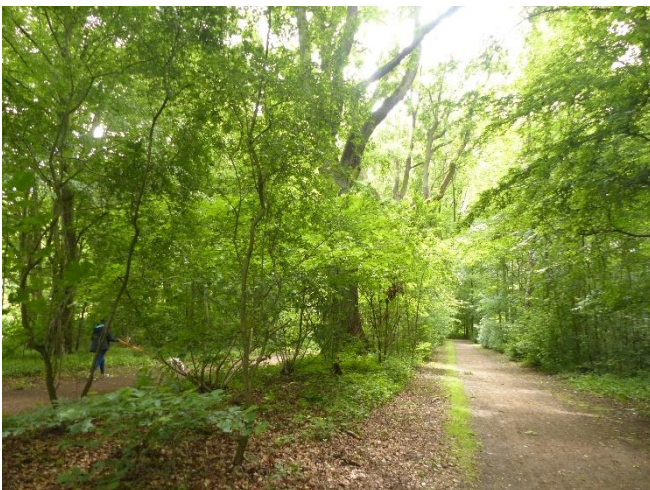
Projekt	Biotopkartierung Hamburg	Interne Nr.	143103
Handlungsbedarf	Nein	DK5 DK5-GK	7042 7044
Bearbeitung	BEG	DK5 - Name	Hoheneichen
Räumliche Abbildung	Fläche	Biotop-Nr. alt	11 21
Anzahl Abschnitte	1	Kartierung	05.06.2020
		Fläche / Länge [m²/m]	20760,435
		Breite (lineare Abb.) [m]	

Weitere Angaben

Merkmal	Wert
Auswertung	
Wertgesichtspunkte	Bedeutung für das Naturerleben Wertvoller Altbaumbestand Bestandteil der historischen Kulturlandschaft
zoologisch bedeutsame Strukturen	Bedeutung für die Erholung Alte Bäume mit Höhlen Totholz
Bedeutung für Tiergruppe	Holzbewohnende Insekten Waldvögel Vögel
Maßnahmen	1.5 - Zahl der Wege reduzieren (klären ob alle Wege benötigt werden - auf beiden Seiten des Mittelknicks verlaufen breite Weg) 1.1 - Sukzession ungestört ablaufen lassen 9.5 - Totholz im Wald belassen

Foto

Fotodatei	7042_11_050620_1.JPG	Fotodatei	7042_11_050620_2.JPG
Bildbeschreibung	Mittelknick mit breiten Wegen auf beiden Seiten	Bildbeschreibung	Trampelpfad und dichter Unterwuchs aus Gartengoldnessel und Euonymus fortunei
Aufnahmerichtung	S	Aufnahmerichtung	SW



Erhebungsbogen

B

Projekt	Biotopkartierung Hamburg	Interne Nr.	143103
Handlungsbedarf	Nein	DK5 DK5-GK	7042 7044
Bearbeitung	BEG	DK5 - Name	Hoheneichen
Räumliche Abbildung	Fläche	Biotop-Nr. alt	11 21
Anzahl Abschnitte	1	Kartierung	05.06.2020
		Fläche / Länge [m²/m]	20760,435
		Breite (lineare Abb.) [m]	

Foto

Fotodatei 7042_11_050620_3.JPG
Bildbeschreibung k.A.
Aufnahmerichtung

Fotodatei
Bildbeschreibung
Aufnahmerichtung



Teilflächenbeschreibung

Teilflächentyp		Teilflächen-Nr.	1
Biotoptyp	Sonstige bodensaure Eichen-Mischwälder (2018)	Biotoptyp	WQZ
- Zusatz	starkes Baumholz, Brusthöhendurchmesser 50 - <70 cm (3)	- gesetzl. Grundl.	
FFH-LRT Beschreibung		FFH-LRT Entw.potential LRT	
		Hauptfläche	Ja
		Flächenanteil	90 %
		FFH-Unters.Fläche	Nein
		Saatgutfläche	Nein

Erhebungsbogen

B

Projekt	Biotopkartierung Hamburg	Interne Nr.	143103
		DK5 DK5-GK	7042 7044
Handlungsbedarf	Nein	DK5 - Name	Hoheneichen
Bearbeitung	BEG	Biotop-Nr. alt	11 21
Räumliche Abbildung	Fläche	Kartierung	05.06.2020
Anzahl Abschnitte	1	Fläche / Länge [m²/m]	20760,435
		Breite (lineare Abb.) [m]	

Weitere Angaben

Merkmal Wert

Boden

Feuchte	6 - mäßig feucht und wechselfeucht
Stickstoffgehalt	6 - mäßig stickstoffarm bis stickstoffreich

Standort, Relief

Relief	eben
Neigung - Gelände	N0 - nicht geneigt (<2 %)
Ausrichtung	FL - flach, keine Exposition
Belichtung	5 - halbschattig
Luft	keine Besonderheiten
Zusätze - Btyp	! - Tot- oder Altholz

Veg. - Deckg./Ant.

Gesamt	100 %
1. Baumschicht	90 %
Strauchschicht	50 %
1. Krautschicht	60 %

Veg. - Höhe

Gesamt, durchschn.	25.00 m
--------------------	---------

Zeigerwerte der Pflanzenartenliste (Auswertung)

Standort	Belichtung	halbschattig	5,1
Boden	Feuchte	mäßig feucht und wechselfeucht	5,6
	Stickstoff (N)	mäßig stickstoffarm bis stickstoffreich	6,3
	Reaktion	schwach sauer	6,5
Vegetation	Mahdverträglichkeit	schnittempfindlich (nur Herbstschnitt vertragend)	2,8
Zeigerwerte	Futterwert	geringwertiges Futter	3
	Wechselfeuchteanzeiger		0
	Giftpflanzen		1
	Überschw.anzeiger		3

Pflanzenartenliste

Gruppe / Pflanzenart	MS	M	W	Vs	St	PA	Ph	Sz	VS	V	G	cf	§	Rote Liste			
														HH	ND	SH	D
Tracheobionta (Gefäßpflanzen)																	
Acer pseudoplatanus (Berg-Ahorn)	7	h															
Aesculus hippocastanum (Gewöhnliche Rosskastanie)	7	z															
Alliaria petiolata (Knoblauchsrauke)	7	l															
Alnus glutinosa (Schwarz-Erle)	7	z															
Betula pendula (Hänge-Birke)	7	h															
Carpinus betulus (Hainbuche)	7	z															
Circaea lutetiana (Gewöhnliches Hexenkraut)	7	z															
Convallaria majalis (Maiglöckchen)	7	w															
Corylus avellana (Haselnuss)	7	z															
Crataegus monogyna (Eingrifflicher Weißdorn)	7	z															
Dactylis glomerata (Wiesen-Knäuelgras)	7	z															
Euonymus fortunei (Spindelstrauch)	7	l															

Erhebungsbogen

B

Projekt	Biotopkartierung Hamburg	Interne Nr.	143103
		DK5 DK5-GK	7042 7044
Handlungsbedarf	Nein	DK5 - Name	Hoheneichen
Bearbeitung	BEG	Biotop-Nr. alt	11 21
Räumliche Abbildung	Fläche	Kartierung	05.06.2020
Anzahl Abschnitte	1	Fläche / Länge [m²/m]	20760,435
		Breite (lineare Abb.) [m]	

Pflanzenartenliste

Gruppe / Pflanzenart	MS	M	W	Vs	St	PA	Ph	Sz	VS	V	G	cf	§	Rote Liste				
														HH	ND	SH	D	
Fagus sylvatica (Rotbuche)	7	h																
Festuca gigantea (Riesen-Schwingel)	7	z																
Fraxinus excelsior (Gewöhnliche Esche)	7	z																
Geum urbanum (Echte Nelkenwurz)	7	l																
Hedera helix (Efeu)	7	z																
Ilex spec. (Stechpalme)	7	z																
Impatiens parviflora (Kleinblütiges Springkraut)	7	h																
Lamium argentatum (Garten-Goldnessel)	7	h																
Milium effusum (Wald-Flattergras)	7	z																
Poa nemoralis (Hain-Rispengras)	7	z																
Polygonatum multiflorum (Vielblütige Weißwurz)	7	z																
Populus tremula (Zitter-Pappel)	7	w																
Prunus avium (Vogel-Kirsche)	7	z																
Prunus padus (Echte Traubenkirsche)	7	z																
Quercus robur (Stiel-Eiche)	7	h																
Quercus rubra (Rot-Eiche)	7	z																
Ribes nigrum (Schwarze Johannisbeere)	7	z															V	
Rubus fruticosus agg. (Artengruppe Echte Brombeere)	7	h																
Rubus idaeus (Himbeere)	7	z																
Sambucus nigra (Schwarzer Holunder)	7	z																
Sorbus aucuparia aucuparia (Eberesche)	7	z																
Spiraea salicifolia (Weiden-Spierstrauch)	7	z																
Symphoricarpos albus (Schneebeere)	7	z																
Urtica dioica (Große Brennnessel)	7	z																
Anzahl Rote Liste Arten														1				
Anzahl Arten														36				

MS: Mengensystem; M: Mengenangabe, W: Bewertung der Art (FFH-Monitoring), Vs: Vegetationsschicht, St: Status, PA: Autor Phänologie; Ph: Phänologie, Sz: Soziabilität, VS: Vitalitätssystem; V: Vitalität, G: Geschlecht, cf: unsichere Bestimmung, §: Schutz nach BNatSchG, HH: Rote Liste Hamburg, Nds: Rote Liste Niedersachsen, SH: Rote Liste Schleswig-Holstein, D: Rote Liste Deutschland

Teilflächenbeschreibung

Teilflächentyp		Teilflächen-Nr.	2
Biotoptyp	Durchgewachsener Knick (2018)	Biotoptyp	HWB
- Zusatz		- gesetzl. Grundl.	(§ 14 (2) 2.2)
FFH-LRT		FFH-LRT	
Beschreibung		Entw.potential LRT	
		Hauptfläche	
		Flächenanteil	10 %
		FFH-Unters.Fläche	Nein
		Saatgutfläche	Nein

Erhebungsbogen

B

Projekt	Biotopkartierung Hamburg		Interne Nr.	143103	
			DK5 DK5-GK	7042	7044
Handlungsbedarf	Nein		DK5 - Name	Hoheneichen	
Bearbeitung	BEG	Kopie Ja	Biotop-Nr. alt	11	21
Räumliche Abbildung	Fläche		Kartierung	05.06.2020	
Anzahl Abschnitte	1		Fläche / Länge [m²/m]	20760,435	
			Breite (lineare Abb.) [m]		

Zeigerwerte der Pflanzenartenliste (Auswertung)

Standort	Belichtung	halbschattig	4,9
Boden	Feuchte	frisch und mäßigfrisch	5,2
	Stickstoff (N)	mäßig stickstoffarm bis stickstoffreich	6,3
	Reaktion	neutral	6,9
Vegetation	Mahdverträglichkeit	völlig schnittunverträglich (meist Holzpflanzen ohne unterirdische Ausläufer)	1,4
Zeigerwerte	Futterwert		
	Wechselfeuchteanzeiger		0
	Giftpflanzen		0
	Überschw.anzeiger		0

Pflanzenartenliste

Gruppe / Pflanzenart	MS	M	W	Vs	St	PA	Ph	Sz	VS	V	G	cf	§	Rote Liste			
														HH	ND	SH	D
Tracheobionta (Gefäßpflanzen)																	
Acer pseudoplatanus (Berg-Ahorn)	7	w															
Alliaria petiolata (Knoblauchsrauke)	7	w															
Corylus avellana (Haselnuss)	7	z															
Crataegus monogyna (Eingrifflicher Weißdorn)	7	w															
Fagus sylvatica (Rotbuche)	7	h															
Galeobdolon argentatum (Garten Goldnessel)	7	h															
Geum urbanum (Echte Nelkenwurz)	7	h															
Hedera helix (Efeu)	7	w															
Impatiens parviflora (Kleinblütiges Springkraut)	7	h															
Quercus robur (Stiel-Eiche)	7	d															
Sorbus aucuparia (Eberesche)	7	w															
Anzahl Rote Liste Arten																	
Anzahl Arten														11			

MS: Mengensystem; M: Mengenangabe, W: Bewertung der Art (FFH-Monitoring), Vs: Vegetationsschicht, St: Status, PA: Autor Phänologie; Ph: Phänologie, Sz: Soziabilität, VS: Vitalitätssystem; V: Vitalität, G: Geschlecht, cf: unsichere Bestimmung, §: Schutz nach BNatSchG, HH: Rote Liste Hamburg, Nds: Rote Liste Niedersachsen, SH: Rote Liste Schleswig-Holstein, D: Rote Liste Deutschland