

Erhebungsbogen

B

Projekt	Biotopkartierung Hamburg	Interne Nr.	77676
		DK5 DK5-GK	7042 7044
Handlungsbedarf	Nein	DK5 - Name	Hoheneichen
Bearbeitung	BRG	Biotop-Nr. alt	114 56
Räumliche Abbildung	Linie	Kartierung	18.06.2012
Anzahl Abschnitte	8	Fläche / Länge [m²/m]	1058,715
		Breite (lineare Abb.) [m]	

Gesetzlicher Schutz kein gesetzl. Schutz **kein gesetzlich geschütztes Biotop** **Schutz nur teilweise** **Nein**

Gesamtbewertung	6	Wertvoll
– Alter	7	Biotop hohen Alters, 100 bis 200 Jahre
– Belastungsgrad	6	Flächenhaft geringe oder örtlich stärkere oder Vorbelastung mit deutlichem Einfluß
– Ökolog. Funktion	6	Hohe Bedeutung in einem Biotopkomplex, für den lokalen Biotopverbund oder als Puffer
– Seltenheit	7	Seltener Biotoptyp, mit seltenen oder bedrohten Pflges., gesättigtes Artenspektrum, einige RL-Arten

Bestandsbeschreibung

Die Knickreste erstrecken sich auf dem Ohlsdorfer Friedhof mit bis zu 1 m hohen und 2 m breiten Wällen. Häufig sind sie als 10 m breite Redder ausgebildet. Die Knicks weisen alte, dicht stehende Stiel-Eichenüberhälter mit BHD bis 100 cm auf. In der lückigen bis dichten Strauchschicht wächst vorherrschend Hasel, seltener Eberesche, Traubenkirsche, vereinzelt sind Rhododendron und Eiben eingestreut. Die Gehölze der Strauchschicht wurden z.T. auf den Stock gesetzt. In der lückigen Krautschicht Geschlängelte Schmiele, Honiggras und Wurmfarne. Im Bereich der Friedhofsgärtnerei wurden Gartenabfälle gesichtet.

56.01-56.02: als Redder ausgebildet
56.07: entlang der Straße, Ziergehölze

Vorkommen an Biotoptypen

1	TF	Typ	HF	F.Anteil
2	BTYP	Biotoptyp	- gesetzl. Grundl.	
3	Zusatz	Zusatz zum Biotoptypen		
4	LRT	Lebensraumtyp		
1	1		Ja	100 %
2	HWM	Strauch-Baum-Knick (2000)		
3	3	starkes Baumholz, Brusthöhendurchmesser 50 - < 70 cm (3)		

Räumliche Lage

Lagebeschreibung	Hauptfriedhof Ohlsdorf, Kirschenallee		
Nachbarnutzung/en	Ohlsdorfer Friedhof, Straße		
Rechtswert (X)	570887	Hochwert (Y)	5942167
Bezirk	Hamburg-Nord	Naturraum	Geestplatten östlich der Alster (696.03)
Stadtteil (OT-Nr.)	Ohlsdorf (430)	Gemarkung	Ohlsdorf (423)
Digitaler Grünplan	<input checked="" type="checkbox"/> Hafengesamtgebiet	<input type="checkbox"/> Ramsargebiet	<input type="checkbox"/> EG-Vogelschutzgeb.
Ausgleichsflächen NSG / ND / LSG	<input type="checkbox"/> Biosphärenreservat	<input type="checkbox"/> Nationalpark	<input type="checkbox"/>
FFH-GEBIET			
Wasserschutzgebiet			

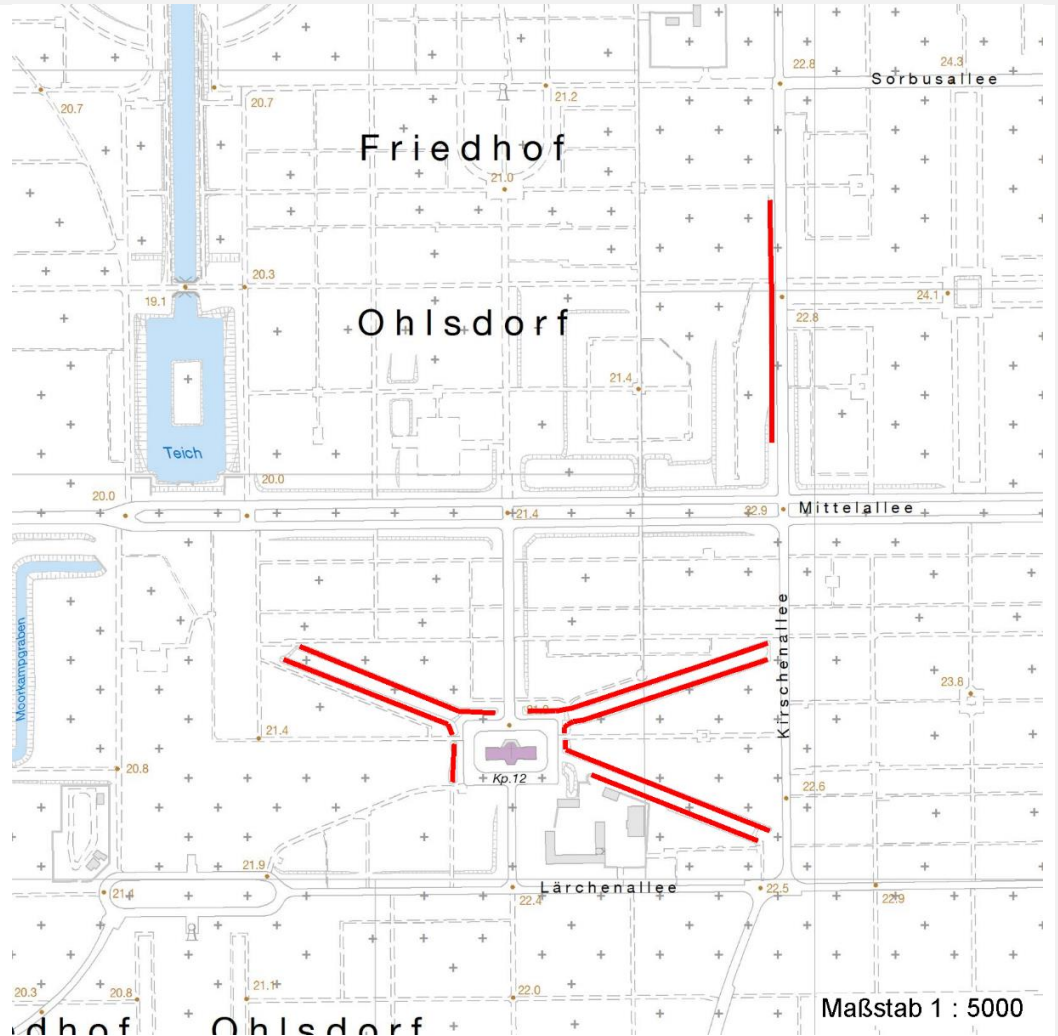
Erhebungsbogen

B

Projekt	Biotopkartierung Hamburg	Interne Nr.	77676	
		DK5 DK5-GK	7042	7044
		DK5 - Name	Hoheneichen	
Handlungsbedarf	Nein	Biotop-Nr. alt	114	56
Bearbeitung	BRG	Kartierung	18.06.2012	
Räumliche Abbildung	Linie	Fläche / Länge [m²/m]	1058,715	
Anzahl Abschnitte	8	Breite (lineare Abb.) [m]		

Räumliche Lage

Karte



Weitere Erhebungsbögen

Interne Nr.	Interne Nr. Zuordnung	DK5	Biotop-Nr.	Kartierung	Zuordnung	DK5 (GK)	Biotop-Nr. (alt)
77676	43680	7042	114	04.08.2004	K	7044	56

Zuordnung: N = nachfolgende Kartierung, K = weitere Kartierungen (zeitlich vorher oder nachher)

Foto

Interne Nr.	Index	Dateiname	Aufnahmerichtung
35865	0	7042_114_180612_1.JPG	
35866	0	7042_114_180612_2.JPG	
35867	0	7042_114_180612_3.JPG	

Weitere Angaben

Merkmal **Wert**

Auswertung

26.09.2022

Erhebungsbogen

B

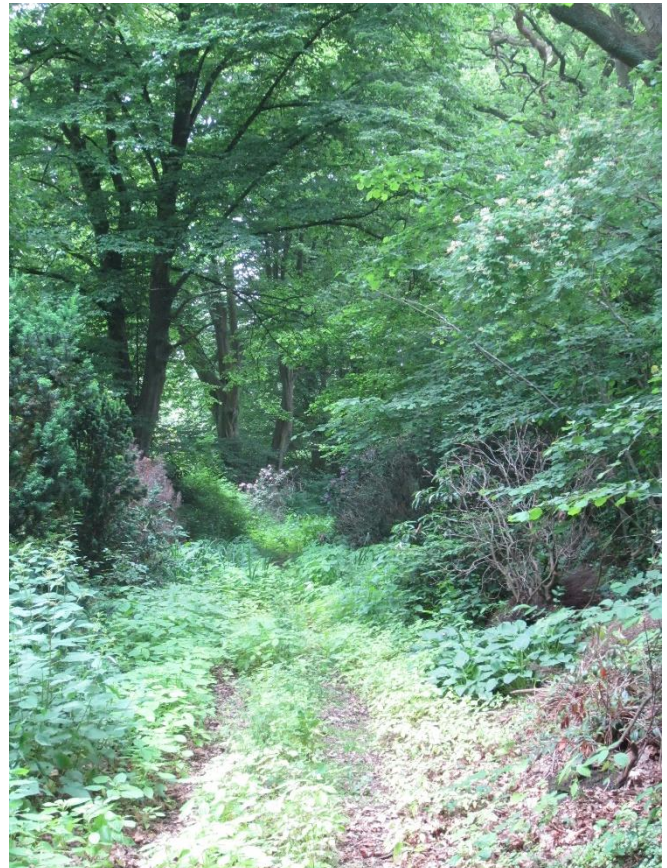
Projekt	Biotopkartierung Hamburg	Interne Nr.	77676
		DK5 DK5-GK	7042 7044
Handlungsbedarf	Nein	DK5 - Name	Hoheneichen
Bearbeitung	BRG	Biotop-Nr. alt	114 56
Räumliche Abbildung	Linie	Kartierung	18.06.2012
Anzahl Abschnitte	8	Fläche / Länge [m²/m]	1058,715
		Breite (lineare Abb.) [m]	

Weitere Angaben

Merkmal	Wert
Gefährdung/ Einflüsse	Intensivierung der Nutzung oder Pflege
Wertgesichtspunkte	Alter, gut entwickelter Biotop
	Wertvoller Altbaumbestand
	Reste von kulturhistorisch typischen Strukturen
zoologisch bedeutsame Strukturen	Alte Bäume mit Höhlen
Bedeutung für Tiergruppe	Vögel
Maßnahmen	1.8 - Beseitigung von Zierpflanzen
	8.1 - Knick auf den Stock setzen

Foto

Fotodatei	7042_114_180612_1.JPG	Fotodatei	7042_114_180612_2.JPG
Bildbeschreibung		Bildbeschreibung	
Aufnahmerichtung		Aufnahmerichtung	



Erhebungsbogen

B

Projekt	Biotopkartierung Hamburg	Interne Nr.	77676
		DK5 DK5-GK	7042 7044
Handlungsbedarf	Nein	DK5 - Name	Hoheneichen
Bearbeitung	BRG	Biotop-Nr. alt	114 56
Räumliche Abbildung	Linie	Kartierung	18.06.2012
Anzahl Abschnitte	8	Fläche / Länge [m²/m]	1058,715
		Breite (lineare Abb.) [m]	

Foto

Fotodatei 7042_114_180612_3.JPG
Bildbeschreibung
Aufnahmerichtung

Fotodatei
Bildbeschreibung
Aufnahmerichtung



Teilflächenbeschreibung

Teilflächentyp		Teilflächen-Nr.	1
Biotoptyp	Strauch-Baum-Knick (2000)	Biotoptyp	HWM
- Zusatz	starkes Baumholz, Brusthöhendurchmesser 50 - < 70 cm (3)	- gesetzl. Grundl.	
FFH-LRT Beschreibung		FFH-LRT Entw.potential LRT	
		Hauptfläche	Ja
		Flächenanteil	100 %
		FFH-Unters.Fläche	Nein
		Saatgutfläche	Nein

Erhebungsbogen

B

Projekt	Biotopkartierung Hamburg	Interne Nr.	77676
		DK5 DK5-GK	7042 7044
Handlungsbedarf	Nein	DK5 - Name	Hoheneichen
Bearbeitung	BRG	Biotop-Nr. alt	114 56
Räumliche Abbildung	Linie	Kartierung	18.06.2012
Anzahl Abschnitte	8	Fläche / Länge [m²/m]	1058,715
		Breite (lineare Abb.) [m]	

Weitere Angaben

Merkmal	Wert
Boden	
Bodentyp	YY - Auftragsboden (Auftrag >80cm)
Feuchte	5 - frisch und mäßig frisch
Stickstoffgehalt	5 - mäßig stickstoffarm
Standort, Relief	
Relief	1 m hoher, 2 m breiter Wall
Neigung - Gelände	N3 - mittel geneigt (9-18%)
Ausrichtung	V - Verschiedene
Belichtung	6 - halbsonnig bis halbschattig
Luft	keine Besonderheiten
Zusätze - Btyp	kd - degenerierter Knickwall
Veg. - Deckg./Ant.	
Gesamt	100 %
1. Baumschicht	70 %
Strauchschicht	50 %
1. Krautschicht	20 %
Veg. - Höhe	
Gesamt, durchschn.	25.00 m

Zeigerwerte der Pflanzenartenliste (Auswertung)

Standort	Belichtung	halbsonnig bis halbschattig	5,9
Boden	Feuchte	frisch und mäßig frisch	5,3
	Stickstoff (N)	mäßig stickstoffarm	4,8
	Reaktion	mäßig sauer bis sauer	4,2
Vegetation	Mahdverträglichkeit	schnittempfindlich (nur Herbstschnitt vertragend)	3,5
Zeigerwerte	Futterwert	geringwertiges Futter	3,3
	Wechselfeuchteanzeiger		3
	Giftpflanzen		1
	Überschw.anzeiger		2

Pflanzenartenliste

Gruppe / Pflanzenart	MS	M	W	Vs	St	PA	Ph	Sz	VS	V	G	cf	Rote Liste					
													§	HH	ND	SH	D	
Tracheobionta (Gefäßpflanzen)																		
Aesculus hippocastanum (Gewöhnliche Roskastanie)	7	w		B1	-													
Agrostis capillaris (Rotes Straußgras)	7	h		K1														
Alliaria petiolata (Knoblauchsrauke)	7	z		K1														
Carex pilulifera (Pillen-Segge)	7	z		S														
Carpinus betulus (Hainbuche)	7	z		B1														
Cerastium holosteoides (Gewöhnliches Hornkraut)	7	w		K1	-													
Convallaria majalis (Maiglöckchen)	7	w		K1	-													
Corylus avellana (Haselnuss)	7	d		S														
Deschampsia flexuosa (Draht-Schmiele)	7	z		K1														
Digitalis purpurea (Roter Fingerhut)	7	w		K1														

Erhebungsbogen

B

Projekt	Biotopkartierung Hamburg	Interne Nr.	77676
		DK5 DK5-GK	7042 7044
Handlungsbedarf	Nein	DK5 - Name	Hoheneichen
Bearbeitung	BRG	Biotop-Nr. alt	114 56
Räumliche Abbildung	Linie	Kartierung	18.06.2012
Anzahl Abschnitte	8	Fläche / Länge [m²/m]	1058,715
		Breite (lineare Abb.) [m]	

Pflanzenartenliste

Gruppe / Pflanzenart	MS	M	W	Vs	St	PA	Ph	Sz	VS	V	G	cf	§	Rote Liste				
														HH	ND	SH	D	
Dryopteris filix-mas (Gewöhnlicher Wurmfarne)	7	z		K1														
Fagus sylvatica (Rotbuche)	7	z		B1														
Fagus sylvatica (Rotbuche)	7	z		S														
Frangula alnus (Faulbaum)	7	w		S														
Hedera helix (Efeu)	7	w		K1	-													
Hieracium sabaudum (Savoyer Habichtskraut)	7	w		K1														
Holcus mollis (Weiches Honiggras)	7	h		K1														
Impatiens parviflora (Kleinblütiges Springkraut)	7	z		K1														
Juncus effusus (Flatter-Binse)	7	w		K1	-													
Luzula campestris (Gewöhnliche Hainsimse)	7	w		K1													V	
Lysimachia vulgaris (Gewöhnlicher Gilbweiderich)	7	w		K1														
Persicaria minor (Kleiner Knöterich)	7	w		K1													3	
Poa nemoralis (Hain-Rispengras)	7	z		K1														
Polygonatum multiflorum (Vielblütige Weißwurz)	7	w		K1	-													
Prunus padus (Echte Traubenkirsche)	7	z		S														
Prunus serotina (Späte Traubenkirsche)	7	z		S														
Quercus robur (Stiel-Eiche)	7	d		B1														
Quercus robur (Stiel-Eiche)	7	z		K1														
Rhododendron spec. (Rhododendron)	7	z		S														
Sambucus racemosa (Trauben-Holunder)	7	z		S														
Sorbus aucuparia aucuparia (Eberesche)	7	z		S														
Stellaria media (Vogelmiere)	7	z		K1	-													
Symphoricarpos albus (Schneebeere)	7	z		K1														
Taraxacum spec. (Löwenzahn)	7	w		K1	-													
Taxus baccata (Gemeine Eibe)	7	z		S										b			3	V
Veronica officinalis (Wald-Ehrenpreis)	7	w		K1	-													
Anzahl Rote Liste Arten																		
Anzahl Arten																		
34																		

MS: Mengensystem; M: Mengenangabe, W: Bewertung der Art (FFH-Monitoring), Vs: Vegetationsschicht, St: Status, PA: Autor Phänologie; Ph: Phänologie, Sz: Soziabilität, VS: Vitalitätssystem; V: Vitalität, G: Geschlecht, cf: unsichere Bestimmung, §: Schutz nach BNatSchG, HH: Rote Liste Hamburg, Nds: Rote Liste Niedersachsen, SH: Rote Liste Schleswig-Holstein, D: Rote Liste Deutschland