

Erhebungsbogen

B

Projekt	Biotopkartierung Hamburg	Interne Nr.	143905
		DK5 DK5-GK	7040 7042
		DK5 - Name	Bramfeld
Handlungsbedarf	Nein	Biotop-Nr. alt	8 5
Bearbeitung	HEE	Kartierung	02.10.2020
Räumliche Abbildung	Fläche	Fläche / Länge [m²/m]	115185,5392
Anzahl Abschnitte	1	Breite (lineare Abb.) [m]	

Gesetzlicher Schutz § 30 (2) 1.2 Natürliche oder naturnahe stehende Gewässer **Schutz nur teilweise** **Nein**

Gesamtbewertung	7	Besonders wertvoll
– Alter	7	Biotop hohen Alters, 100 bis 200 Jahre
– Belastungsgrad	6	Flächenhaft geringe oder örtlich stärkere oder Vorbelastung mit deutlichem Einfluß
– Ökolog. Funktion	7	Sehr hohe Bedeutung in einem Biotopkomplex, für den lokalen Biotopverbund oder als Puffer
– Seltenheit	6	Seltener Biotoptyp, ohne seltene oder bedrohte Pflges., ungesättigtes Artenspektrum, reliktsche RL-Arten

Bestandsbeschreibung

Wasserfläche des Bramfelder See, mit sumpfigen Inseln (zwei rundliche isolierte, eine streifenförmige kurz vorm Ufer) und einigen naturnahen, unzugänglichen Uferzonen im Westteil. Eine Gewässervegetation war von Ufer aus nicht zu erkennen. Ganz im Westen in einer flachen Bucht kommt Zartes Hornkraut (RL HH 2) vor. Die Ufer sind fast durchgehend von Ufergehölzen mit vorherrschenden Schwarz-Erlen, Birken, einigen Baumweiden und Eichen bestanden, lokal sind Grauweiden-Gebüsche ausgebildet. Stellenweise mit sumpfigen Uferabschnitten mit Röhrichten aus Schilf und kleinflächigen Hochstaudenfluren aus Blutweiderich, Gilbweiderich, Schlank-Segge, Sumpf-Schwertlilie, Brennessel sowie vereinzelt Wiesen-, Ufer- und Scheinzyper-Segge. Der 2014 nachgewiesene Sumpf-Haarstrang konnte nicht bestätigt werden, allerdings war die Einsicht in den Uferbereich durch Gehölze eingeschränkt, so dass Vorkommen nicht ausgeschlossen werden können. Durch die Beschattung, die teils steilen Ufer und die meist bis an die Ufer wachsenden Gehölze, haben sich insgesamt nur sehr selten Uferstaudenfluren entwickelt. Der See wird von einem stark frequentierten Wanderweg umgeben. Die Ufer sind an stellenweise stark zertreten und entweder vegetationsfrei oder mit nitrophillen Fluren aus Brennessel, Brombeeren und Hopfen ausgebildet. Vorkommen von Gänse-Fingerkraut verweist auf Bodenverdichtungen durch Vertritt.

An der Ostseite wurden in der Vergangenheit Uferbepflanzungen im Schutz von Gitterdraht als Verbissschutz gegen Gänse und Enten angelegt, die sich gut entwickelt haben, die starke Beschattung führt hier allerdings dazu, dass sich keine artenreiche Uferstaudenfluren mehr entwickeln können.

Die im See gelegenen Inseln sind nur vom äußeren Augenschein beurteilt worden, eine detaillierte Kartierung würde eine Befahrung mit einem Boot erfordern. Auf der östlichen Insel befindet sich eine Graureiher-Kolonie mit einem Nest. Ansonsten konnten im Bereich der Insel Stockenten, Teichralle, Graugänse und Haubentaucher beobachtet werden.

Als Gewässerlebensraum unabhängig von der Erholungsnutzung von (potenzieller) Bedeutung für viele Organismengruppen, auch wenn die wahrscheinlich beeinträchtigte Wasserqualität ein Vorkommen von spezialisierten Arten nicht zulässt. Aufgrund der großen Wasserfläche mit Beutung für Wasservögel.

Vorkommen an Biototypen

1	TF	Typ	HF	F.Anteil
2	BTYP	Biototyp		- gesetzl. Grundl.
3	Zusatz	Zusatz zum Biototypen		
4	LRT	Lebensraumtyp		
1	1		Ja	98 %
2	SEN	Natürliches, nährstoffreiches Stillgewässer (2018)		§ 30 (2) 1.2
3	vg	Ufergehölze (vg)		
4	kein LRT	kein Lebensraumtyp nach FFH-Richtlinie		

Erhebungsbogen

B

Projekt	Biotopkartierung Hamburg	Interne Nr.	143905
		DK5 DK5-GK	7040 7042
		DK5 - Name	Bramfeld
Handlungsbedarf	Nein	Biotop-Nr. alt	8 5
Bearbeitung	HEE	Kartierung	02.10.2020
Räumliche Abbildung	Fläche	Fläche / Länge [m²/m]	115185,5392
Anzahl Abschnitte	1	Breite (lineare Abb.) [m]	

Vorkommen an Biotoptypen

1	TF	Typ	HF	F.Anteil
2	BTYP	Biotoptyp		- gesetzl. Grundl.
3	Zusatz	Zusatz zum Biotoptypen		
4	LRT	Lebensraumtyp		
1	2			2 %
2	WSZ	Sonstiger Sumpfwald (2018)		§ 30 (2) 4.2
4	kein LRT	kein Lebensraumtyp nach FFH-Richtlinie		

Räumliche Lage

Lagebeschreibung	Bramfelder See	Hochwert (Y)	5941638
Nachbarnutzung/en	Wanderwege	Naturraum	Geestplatten östlich der Alster (696.03)
Rechtswert (X)	570477	Gemarkung	Steilshoop(547)
Bezirk	Wandsbek	Ramsargebiet	<input type="checkbox"/> EG-Vogelschutzgeb.
Stadtteil (OT-Nr.)	Steilshoop(516)	Nationalpark	<input type="checkbox"/>
Digitaler Grünplan	<input checked="" type="checkbox"/> Hafengesamtgebiet		
Ausgleichsflächen	<input type="checkbox"/> Biosphärenreservat		
NSG / ND / LSG			
FFH-GEBIET			
Wasserschutzgebiet			

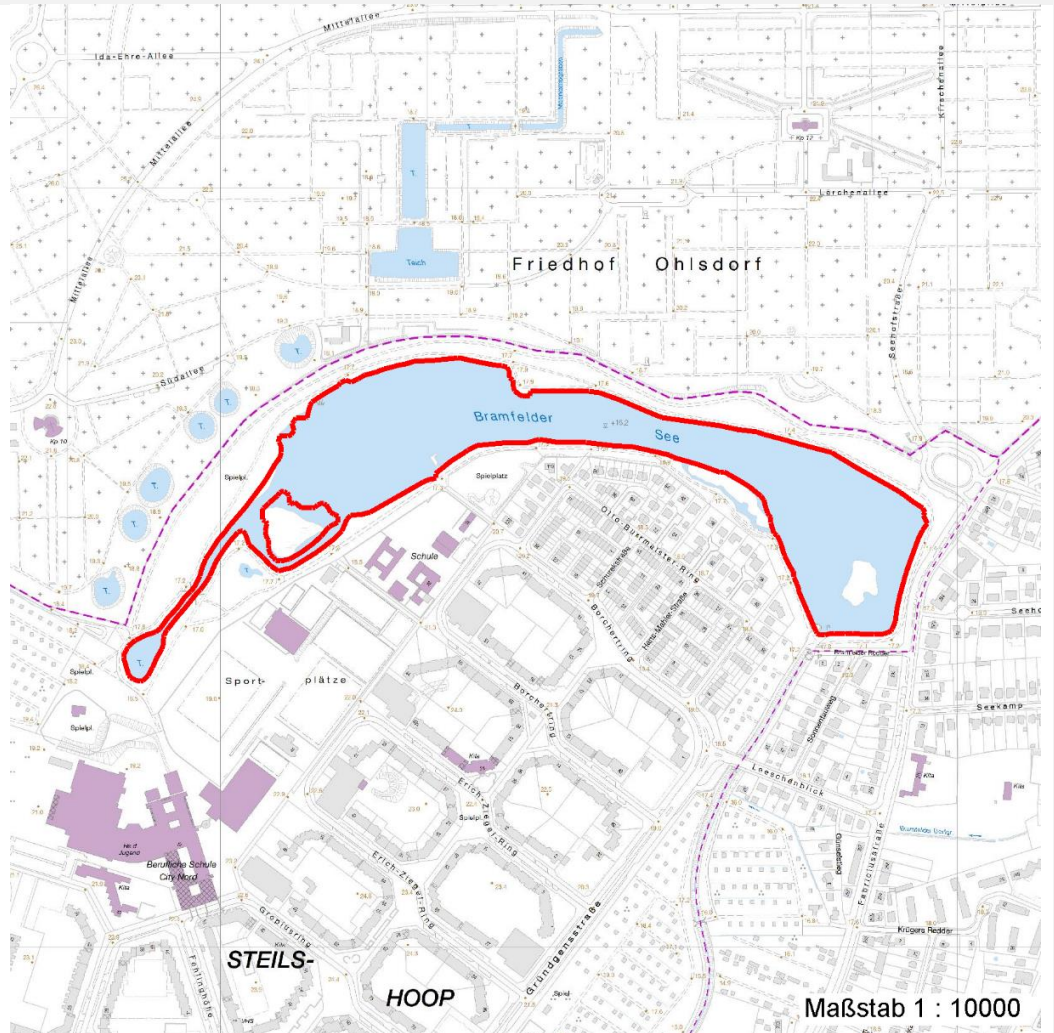
Erhebungsbogen

B

Projekt	Biotopkartierung Hamburg		Interne Nr.	143905	
			DK5 DK5-GK	7040	7042
			DK5 - Name	Bramfeld	
Handlungsbedarf	Nein		Biotop-Nr. alt	8	5
Bearbeitung	HEE	Kopie	Ja	Kartierung	02.10.2020
Räumliche Abbildung	Fläche			Fläche / Länge [m²/m]	115185,5392
Anzahl Abschnitte	1			Breite (lineare Abb.) [m]	

Räumliche Lage

Karte



Weitere Erhebungsbögen

Interne Nr.	Interne Nr. Zuordnung	DK5	Biotop-Nr.	Kartierung	Zuordnung	DK5 (GK)	Biotop-Nr. (alt)
143905	43315	7040	8	27.07.1998	K	7042	5
143905	43317	7040	8	29.08.2005	K	7042	5
143905	83976	7040	8	21.07.2014	K	7042	5
143905	43315	7040	8	27.07.1998	=	7042	5

Zuordnung: N = nachfolgende Kartierung, K = weitere Kartierungen (zeitlich vorher oder nachher)

Foto

Interne Nr.	Index	Dateiname	Aufnahmerichtung
80340	0	7040_8_021020_2.JPG	
80341	0	7040_8_021020_3.JPG	
80342	0	7040_8_021020_1.JPG	

Erhebungsbogen

B

Projekt	Biotopkartierung Hamburg	Interne Nr.	143905
		DK5 DK5-GK	7040 7042
Handlungsbedarf	Nein	DK5 - Name	Bramfeld
Bearbeitung	HEE	Biotop-Nr. alt	8 5
Räumliche Abbildung	Fläche	Kartierung	02.10.2020
Anzahl Abschnitte	1	Fläche / Länge [m²/m]	115185,5392
		Breite (lineare Abb.) [m]	

Weitere Angaben

Merkmal	Wert
Auswertung	
Gefährdung/ Einflüsse	Mechanische Vernichtung/Beeinträchtigung des Spontanbewuchses Trittbelastung durch Erholungsnutzung Erholungsnutzung: beliebtes Angel-Gewässer, Wandern, Hundebadestelle; Entenfütterung Eutrophierung Gewässerverunreinigung
Wertgesichtspunkte	hoher Stockentenbesatz Entwicklungspotenzial Strukturvielfalt Uferbegleitende Gehölze Ufervegetation Vorkommen seltener Arten Zoologisch wertvoll
Bedeutung für Tiergruppe	Wertvolle(r) Feuchtbiotop(e) Libellen Fische Mollusken Vögel
Maßnahmen	Wassergebundene Insekten 1.6 - Absperren, Einzäunen An- bzw. Nachpflanzung von Uferpflanzen Angelverbot Auslichten Schilf zur Erweiterung des Röhrichtgürtels

Foto

Fotodatei 7040_8_021020_3.JPG
Bildbeschreibung k.A.
Aufnahmerichtung

Fotodatei
Bildbeschreibung
Aufnahmerichtung



Erhebungsbogen

B

Projekt	Biotopkartierung Hamburg	Interne Nr.	143905
		DK5 DK5-GK	7040 7042
		DK5 - Name	Bramfeld
Handlungsbedarf	Nein	Biotop-Nr. alt	8 5
Bearbeitung	HEE	Kartierung	02.10.2020
Räumliche Abbildung	Fläche	Fläche / Länge [m²/m]	115185,5392
Anzahl Abschnitte	1	Breite (lineare Abb.) [m]	

Foto

Fotodatei 7040_8_021020_1.JPG
Bildbeschreibung k.A.
Aufnahmerichtung

Fotodatei 7040_8_021020_2.JPG
Bildbeschreibung k.A.
Aufnahmerichtung



Teilflächenbeschreibung

Teilflächentyp		Teilflächen-Nr.	1
Biotoptyp	Natürliches, nährstoffreiches Stillgewässer (2018)	Biotoptyp	SEN
- Zusatz	Ufergehölze (vg)	- gesetzl. Grundl.	§ 30 (2) 1.2
FFH-LRT	kein Lebensraumtyp nach FFH-Richtlinie	FFH-LRT	kein LRT
Beschreibung		Entw.potential LRT	
		Hauptfläche	Ja
		Flächenanteil	98 %
		FFH-Unters.Fläche	Nein
		Saatgutfläche	Nein

Erhebungsbogen

B

Projekt	Biotopkartierung Hamburg	Interne Nr.	143905
		DK5 DK5-GK	7040 7042
		DK5 - Name	Bramfeld
Handlungsbedarf	Nein	Biotop-Nr. alt	8 5
Bearbeitung	HEE	Kartierung	02.10.2020
Räumliche Abbildung	Fläche	Fläche / Länge [m²/m]	115185,5392
Anzahl Abschnitte	1	Breite (lineare Abb.) [m]	

Weitere Angaben

Merkmal	Wert
Auswertung	
Gefährdung/ Einflüsse	Starker Erholungsdruck
Maßnahmen	1.7 - Zutritt verbieten / verhindern
Boden	
Feuchte	8 - naß
Reaktion	7 - neutral
Stickstoffgehalt	7 - stickstoffreich
Gebietszuordnung	
Gebietsbezeichnung	Bramfel der See
Gewässer	
Böschungshöhe	0.50 m
Wasserführung	g - gleichmäßige Wasserführung
Trübung	m - mittlere Trübung
Standort, Relief	
Relief	flaches Ufer, natürliches Ufer
Böschungsneigung	flach - 1:2 bis 1:3
Neigung - Gelände	N0 - nicht geneigt (<2 %)
Ausrichtung	FL - flach, keine Exposition
Belichtung	7 - halbsonnig
Luft	keine Besonderheiten
Zusätze - Btyp	I4 - Ufer naturnah, kleinflächig befestigt
Veg. - Deckg./Ant.	
1. Baumschicht	10 %
Strauchschicht	10 %
1. Krautschicht	10 %

Zeigerwerte der Pflanzenartenliste (Auswertung)

Standort	Belichtung	halbsonnig bis halbschattig	6,1
Boden	Feuchte	naß	8
	Stickstoff (N)	stickstoffreich	6,6
	Reaktion	neutral	6,6
Vegetation	Mahdverträglichkeit	schnittempfindlich (nur Herbstschnitt vertragend)	3,5
Zeigerwerte	Futterwert	fast wertloses Futter	1
	Wechselfeuchteanzeiger		10
	Giftpflanzen		4
	Überschw.anzeiger		17

Pflanzenartenliste

Gruppe / Pflanzenart	MS	M	W	Vs	St	PA	Ph	Sz	VS	V	G	cf	§	Rote Liste			
														HH	ND	SH	D
Tracheobionta (Gefäßpflanzen)																	
Acer campestre (Feld-Ahorn)	7	w		S													
Acer platanoides (Spitz-Ahorn)	7	z		B2													
Acer platanoides (Spitz-Ahorn)	7	z		S													
Acer pseudoplatanus (Berg-Ahorn)	7	z		B2													
Acer pseudoplatanus (Berg-Ahorn)	7	z		S													

Erhebungsbogen

B

Projekt	Biotopkartierung Hamburg		Interne Nr.	143905	
			DK5 DK5-GK	7040	7042
Handlungsbedarf	Nein		DK5 - Name	Bramfeld	
Bearbeitung	HEE	Kopie	Biotop-Nr. alt	8	5
Räumliche Abbildung	Fläche	Ja	Kartierung	02.10.2020	
Anzahl Abschnitte	1		Fläche / Länge [m²/m]	115185,5392	
			Breite (lineare Abb.) [m]		

Pflanzenartenliste

Gruppe / Pflanzenart	MS	M	W	Vs	St	PA	Ph	Sz	VS	V	G	cf	Rote Liste						
													§	HH	ND	SH	D		
Acorus calamus (Kalmus)	7	z																	
Alnus glutinosa (Schwarz-Erle)	7	h																	
Alnus incana (Grau-Erle)	7	w																	
Betula pendula (Hänge-Birke)	7	z																	
Bidens frondosa (Schwarzfrüchtiger Zweizahn)	7	w																	
Callitriche palustris agg. (Artengruppe Sumpf-Wasserstern)	7	w															3		
Calystegia sepium (Zaun-Winde)	7	z																	
Cardamine pratensis (Wiesen-Schaumkraut)	7	w																	V
Carex acuta (Schlank-Segge)	7	w																	V
Carex acutiformis (Sumpf-Segge)	7	w																	
Carex pseudocyperus (Scheinzyper-Segge)	7	w																	
Carex remota (Winkel-Segge)	7	w																	
Carex riparia (Ufer-Segge)	7	w																	
Carpinus betulus (Hainbuche)	7	z																	
Ceratophyllum submersum (Zartes Hornblatt)	7	l															1		
Cornus sanguinea (Roter Hartriegel)	7	w																	
Epilobium hirsutum (Zottiges Weidenröschen)	7	w																	
Fagus sylvatica (Rotbuche)	7	w																	
Fargesia spec. (Bambus spec.)	7	w																	
Fraxinus excelsior (Gewöhnliche Esche)	7	w																	
Geum urbanum (Echte Nelkenwurz)	7	w																	
Iris pseudacorus (Gelbe Schwertlilie)	7	l															b		
Juncus tenuis (Zarte Binse)	7	w																	
Lycopus europaeus (Gewöhnlicher Wolfstrapp)	7	w																	
Lysimachia vulgaris (Gewöhnlicher Gilbweiderich)	7	w																	
Lythrum salicaria (Blut-Weiderich)	7	w																	
Mentha arvensis (Acker-Minze)	7	w																	
Persicaria hydropiper (Wasserpfeffer)	7	w																	
Peucedanum palustre (Sumpf-Haarstrang)	7	X															3		V
Phalaris arundinacea (Rohr-Glanzgras)	7	w																	
Phragmites australis (Schilf)	7	l																	
Poa annua (Einjähriges Rispengras)	7	w																	
Poa nemoralis (Hain-Rispengras)	7	w																	
Poa trivialis (Gewöhnliches Rispengras)	7	w																	
Populus alba (Silber-Pappel)	7	w																	
Populus tremula (Zitter-Pappel)	7	l																	
Potentilla anserina (Gänse-Fingerkraut)	7	l																	
Prunus padus (Echte Traubenkirsche)	7	z																	
Prunus serotina (Späte Traubenkirsche)	7	l																	
Quercus robur (Stiel-Eiche)	7	w																	B1
Ranunculus sceleratus (Gift-Hahnenfuß)	7	w																	
Rosa multiflora (Vielblütige Rose)	7	w																	
Rubus fruticosus agg. (Artengruppe Echte Brombeere)	7	w																	
Rumex sanguineus (Blut-Ampfer)	7	w																	X
Salix caprea (Sal-Weide)	7	w																	
Salix cinerea (Grau-Weide)	7	l																	
Salix eleagnos (Lavendel-Weide)	7	X																	V
Salix triandra (Mandel-Weide)	7	w																	

Erhebungsbogen

B

Projekt	Biotopkartierung Hamburg	Interne Nr.	143905
		DK5 DK5-GK	7040 7042
Handlungsbedarf	Nein	DK5 - Name	Bramfeld
Bearbeitung	HEE	Biotop-Nr. alt	8 5
Räumliche Abbildung	Fläche	Kartierung	02.10.2020
Anzahl Abschnitte	1	Fläche / Länge [m²/m]	115185,5392
		Breite (lineare Abb.) [m]	

Pflanzenartenliste

Gruppe / Pflanzenart	MS	M	W	Vs	St	PA	Ph	Sz	VS	V	G	cf	§	Rote Liste			
														HH	ND	SH	D
Salix viminalis (Korb-Weide)	7	w															
Salix x rubens (Fahl-Weide)	7	w															
Salix x smithiana (Kübler-Weide)	7	w															D
Scutellaria galericulata (Sumpf-Helmkraut)	7	w															
Solanum dulcamara (Bittersüßer Nachtschatten)	7	w															
Sorbus aucuparia (Eberesche)	7	w		S													
Taxus baccata (Gemeine Eibe)	7	w		S									b		3		V
Urtica dioica (Große Brennessel)	7	z															
Veronica beccabunga (Bachbungen-Ehrenpreis)	7	l															
Anzahl Rote Liste Arten														2	2	3	3
Anzahl Arten														60			

MS: Mengensystem; M: Mengenangabe, W: Bewertung der Art (FFH-Monitoring), Vs: Vegetationsschicht, St: Status, PA: Autor Phänologie; Ph: Phänologie, Sz: Soziabilität, VS: Vitalitätssystem; V: Vitalität, G: Geschlecht, cf: unsichere Bestimmung, §: Schutz nach BNatSchG, HH: Rote Liste Hamburg, Nds: Rote Liste Niedersachsen, SH: Rote Liste Schleswig-Holstein, D: Rote Liste Deutschland

Tierartenliste

		Rote Liste				FFH							
		B	A	S	G	HH	ND	SH	D	II	IV	V	
	1	Anzahl				Anzahltyp							
	2	Anzahl geschätzt				Geschlecht							
	3	Methode				Verhalten							
	4	Nachweis											
	5												
Vögel													
Ardea cinerea (Graureiher)	1	b		*	3	*		*					
	2	6				Individuen/Stück							
	3												
	4	Sichtbeobachtung											
	5	Individuum (Alter unbekannt)											
Grus grus (Kranich)	1	b		*	*	*		*					
	2					Individuen/Stück							
	3	>= 1											
	4	Verhören/Akustik				Wanderung/Zug							
	5	Individuum (Alter unbekannt)											

Erhebungsbogen

B

Projekt	Biotopkartierung Hamburg	Interne Nr.	143905
		DK5 DK5-GK	7040 7042
		DK5 - Name	Bramfeld
Handlungsbedarf	Nein	Biotop-Nr. alt	8 5
Bearbeitung	HEE	Kartierung	02.10.2020
Räumliche Abbildung	Fläche	Fläche / Länge [m²/m]	115185,5392
Anzahl Abschnitte	1	Breite (lineare Abb.) [m]	

Teilflächenbeschreibung

Teilflächentyp		Teilflächen-Nr.	2
Biotoptyp	Sonstiger Sumpfwald (2018)	Biotoptyp	WSZ
- Zusatz		- gesetzl. Grundl.	§ 30 (2) 4.2
FFH-LRT	kein Lebensraumtyp nach FFH-Richtlinie	FFH-LRT	kein LRT
Beschreibung		Entw.potential LRT	
		Hauptfläche	
		Flächenanteil	2 %
		FFH-Unters.Fläche	Nein
		Saatgutfläche	Nein