

# Erhebungsbogen

**B**

<b>Projekt</b>	Biotopkartierung Hamburg	<b>Interne Nr.</b>	143927
		<b>DK5   DK5-GK</b>	<b>7040</b> 7042
		<b>DK5 - Name</b>	Bramfeld
<b>Handlungsbedarf</b>	Nein	<b>Biotop-Nr.   alt</b>	<b>167</b> 14
<b>Bearbeitung</b>	HEE	<b>Kartierung</b>	02.08.2020
<b>Räumliche Abbildung</b>	Fläche	<b>Fläche / Länge [m<sup>2</sup>/m]</b>	16913,8102
<b>Anzahl Abschnitte</b>	1	<b>Breite (lineare Abb.) [m]</b>	

**Gesetzlicher Schutz** § 30 (2) 1.2 Natürliche oder naturnahe stehende Gewässer **Schutz nur teilweise** **Nein**

<b>Gesamtbewertung</b>	6 Wertvoll
– <b>Alter</b>	7 Biotop hohen Alters, 100 bis 200 Jahre
– <b>Belastungsgrad</b>	5 Flächenhaft mittlere oder örtlich starke Belastung
– <b>Ökolog. Funktion</b>	6 Hohe Bedeutung in einem Biotopkomplex, für den lokalen Biotopverbund oder als Puffer
– <b>Seltenheit</b>	6 Seltener Biotoptyp, ohne seltene oder bedrohte Pflges., ungesättigtes Artenspektrum, reliktsche RL-Arten

## Bestandsbeschreibung

Größeres Stillgewässer (Alter Teich), mit verfallenen Uferbefestigungen aus Bongossiholz und Steinen. Ohne erkennbare Unterwasser- und Schwimmblattvegetation. Das Wasser ist nicht getrübt. Das Ufer ist zu 70% bis direkt an die Wasserfläche von Gehölzen gesäumt, Uferstaudenfluren fehlen hier. An flachen, lichterem Bereichen des Süd-Ostufers hat sich abschnittsweise ein 0,5-1,5 m breiter Saum aus Schlank-Segge, Brennnessel, Kriechendem Hahnenfuß, Gilbweiderich und Ufer-Wolfstrapp entwickelt. Seltener finden sich Weidenröschen, Zweizahn, Wasser-Schwaden, Wasserpfeffer und Schilf-Röhricht. Die Ufer sind lokal aber auch stark zertreten und vegetationsfrei.

Im Teich befindet sich eine kleine Insel, die mit Weiden und Birken bewachsen ist. Die Insel wird vermutlich als Ruhe- aber auch Nistplatz von Wasservögeln genutzt.

Angrenzend an den Alten Teich befindet sich eine parkartig gepflegte, kleinflächige Grünanlage, die zu einem erhöhten Nutzungsdruck auf das Gewässer führt.

2020 war der Wasserstand des Gewässers um etwa 30 cm abgesunken, was sich an den frei liegenden Uferbereichen gut erkennen ließ.

## Vorkommen an Biototypen

1	TF	Typ	HF	F.Anteil
2	BTYP	Biototyp		- gesetzl. Grundl.
3	Zusatz	Zusatz zum Biototypen		
4	LRT	Lebensraumtyp		
1	1		Ja	100 %
2	SEN	Natürliches, nährstoffreiches Stillgewässer (2018)		§ 30 (2) 1.2
3	I3	Ufer abschnittsweise verbaut oder befestigt (I3)		
4	kein LRT	kein Lebensraumtyp nach FFH-Richtlinie		

## Räumliche Lage

<b>Lagebeschreibung</b>	Alter Teich zwischen Ohlsdorfer Friedhof und Bramfelder Chaussee		
<b>Nachbarnutzung/en</b>	Friedhof, Grünanlage, Wohnbebauung		
<b>Rechtswert (X)</b>	571439	<b>Hochwert (Y)</b>	5941999
<b>Bezirk</b>	Wandsbek	<b>Naturraum</b>	Geestplatten östlich der Alster (696.03)
<b>Stadtteil (OT-Nr.)</b>	Bramfeld (515)	<b>Gemarkung</b>	Bramfeld (546)

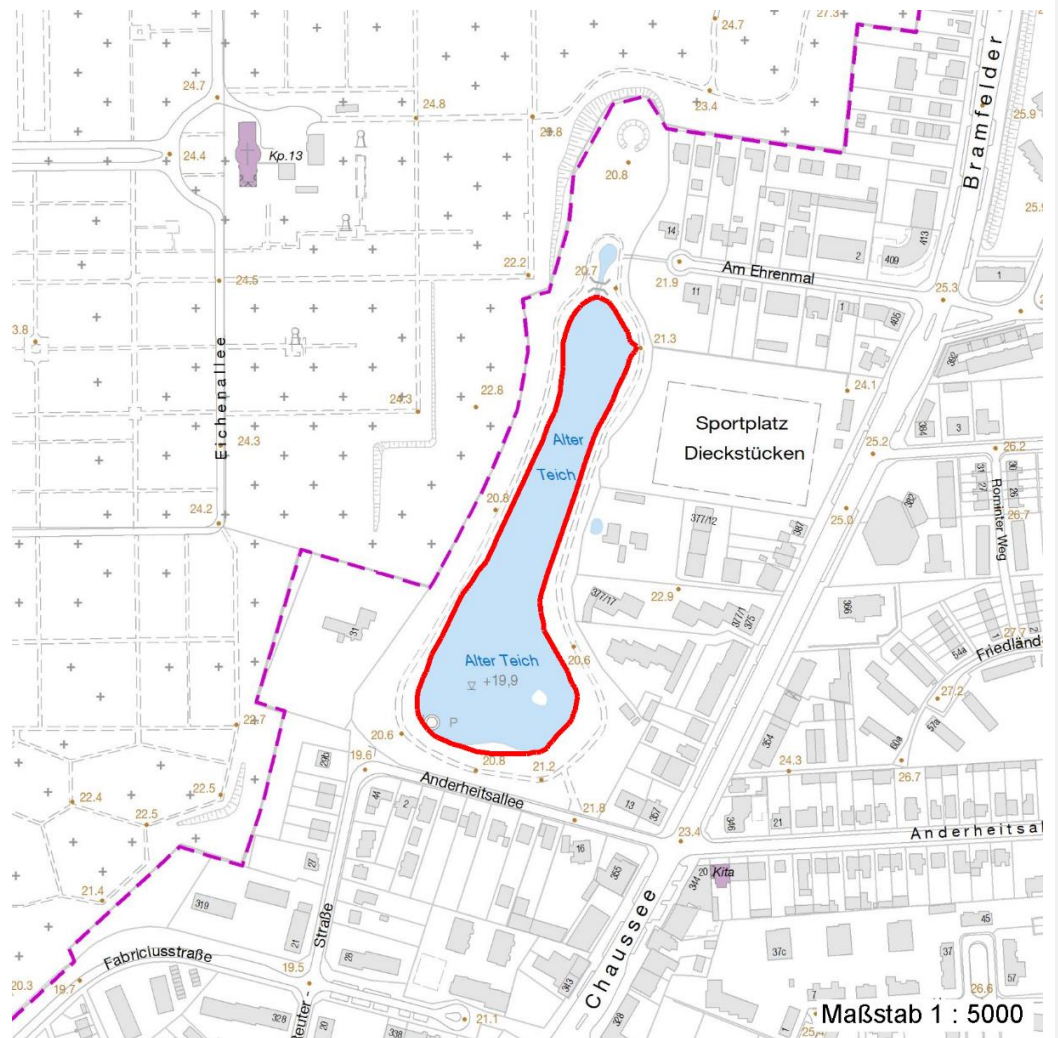
# Erhebungsbogen

**B**

<b>Projekt</b>	Biotopkartierung Hamburg		<b>Interne Nr.</b>	143927	
			<b>DK5   DK5-GK</b>	<b>7040</b>	7042
			<b>DK5 - Name</b>	Bramfeld	
<b>Handlungsbedarf</b>	Nein		<b>Biotop-Nr.   alt</b>	<b>167</b>	14
<b>Bearbeitung</b>	HEE	<b>Kopie</b> Ja	<b>Kartierung</b>	02.08.2020	
<b>Räumliche Abbildung</b>	Fläche		<b>Fläche / Länge [m<sup>2</sup>/m]</b>	16913,8102	
<b>Anzahl Abschnitte</b>	1		<b>Breite (lineare Abb.) [m]</b>		

## Räumliche Lage

<b>Digitaler Grünplan</b>	<input checked="" type="checkbox"/>	<b>Hafengesamtgebiet</b>	<input type="checkbox"/>	<b>Ramsargebiet</b>	<input type="checkbox"/>	<b>EG-Vogelschutzgeb.</b>	<input type="checkbox"/>
<b>Ausgleichsflächen NSG / ND / LSG</b>		<b>Biosphärenreservat</b>	<input type="checkbox"/>	<b>Nationalpark</b>	<input type="checkbox"/>		
<b>FFH-GEBIET</b>							
<b>Wasserschutzgebiet</b>							
<b>Karte</b>							



## Weitere Erhebungsbögen

Interne Nr.	Interne Nr. Zuordnung	DK5	Biotop-Nr.	Kartierung	Zuordnung	DK5 (GK)	Biotop-Nr. (alt)
143927	83984	7040	167	21.07.2014	K	7042	14
143927	43460	7040	10	27.07.1998	=	7042	14

Zuordnung: N = nachfolgende Kartierung, K = weitere Kartierungen (zeitlich vorher oder nachher)

## Foto

Interne Nr.	Index	Dateiname	Aufnahmerichtung
80351	0	7040_167_020820_1.JPG	

# Erhebungsbogen

**B**

<b>Projekt</b>	Biotopkartierung Hamburg		<b>Interne Nr.</b>	143927
			<b>DK5   DK5-GK</b>	<b>7040</b> 7042
<b>Handlungsbedarf</b>	Nein		<b>DK5 - Name</b>	Bramfeld
<b>Bearbeitung</b>	HEE	<b>Kopie</b> Ja	<b>Biotop-Nr.   alt</b>	<b>167</b> 14
<b>Räumliche Abbildung</b>	Fläche		<b>Kartierung</b>	02.08.2020
<b>Anzahl Abschnitte</b>	1		<b>Fläche / Länge [m<sup>2</sup>/m]</b>	16913,8102
			<b>Breite (lineare Abb.) [m]</b>	

## Foto

Interne Nr.	Index	Dateiname	Aufnahmerichtung
80352	0	7040_167_020820_2.JPG	
80353	0	7040_167_020820_3.JPG	

## Weitere Angaben

Merkmal	Wert
<b>Auswertung</b>	
Gefährdung/ Einflüsse	Starker Erholungsdruck Freilaufende Hunde Vertritt
Wertgesichtspunkte	Bedeutung für das Naturerleben Ufervegetation Uferbegleitende Gehölze Vorkommen seltener Arten
zoologisch bedeutsame Strukturen Bedeutung für Tiergruppe	Kleingewässer Fische Libellen
Maßnahmen	Vögel Beseitigung der Uferbefestigung Verringerung, Entfernung der Versiegelung Naturnahe Uferzone herstellen

## Foto

<b>Fotodatei</b>	7040_167_020820_1.JPG	<b>Fotodatei</b>	7040_167_020820_2.JPG
<b>Bildbeschreibung</b>	k.A.	<b>Bildbeschreibung</b>	k.A.
<b>Aufnahmerichtung</b>		<b>Aufnahmerichtung</b>	



# Erhebungsbogen

**B**

<b>Projekt</b>	Biotopkartierung Hamburg	<b>Interne Nr.</b>	143927
		<b>DK5   DK5-GK</b>	<b>7040</b> 7042
		<b>DK5 - Name</b>	Bramfeld
<b>Handlungsbedarf</b>	Nein	<b>Biotop-Nr.   alt</b>	<b>167</b> 14
<b>Bearbeitung</b>	HEE	<b>Kartierung</b>	02.08.2020
<b>Räumliche Abbildung</b>	Fläche	<b>Fläche / Länge [m<sup>2</sup>/m]</b>	16913,8102
<b>Anzahl Abschnitte</b>	1	<b>Breite (lineare Abb.) [m]</b>	

## Foto

**Fotodatei** 7040\_167\_020820\_3.JPG  
**Bildbeschreibung** k.A.  
**Aufnahmerichtung**

**Fotodatei**  
**Bildbeschreibung**  
**Aufnahmerichtung**



## Teilflächenbeschreibung

<b>Teilflächentyp</b>		<b>Teilflächen-Nr.</b>	1
<b>Biotoptyp</b>	Natürliches, nährstoffreiches Stillgewässer (2018)	<b>Biotoptyp</b>	SEN
- <b>Zusatz</b>	Ufer abschnittsweise verbaut oder befestigt (I3)	- <b>gesetzl. Grundl.</b>	§ 30 (2) 1.2
<b>FFH-LRT</b>	kein Lebensraumtyp nach FFH-Richtlinie	<b>FFH-LRT</b>	kein LRT
<b>Beschreibung</b>		<b>Entw.potential LRT</b>	
		<b>Hauptfläche</b>	Ja
		<b>Flächenanteil</b>	100 %
		<b>FFH-Unters.Fläche</b>	Nein
		<b>Saatgutfläche</b>	Nein

# Erhebungsbogen

**B**

<b>Projekt</b>	Biotopkartierung Hamburg		<b>Interne Nr.</b>	143927
			<b>DK5   DK5-GK</b>	<b>7040</b> 7042
			<b>DK5 - Name</b>	Bramfeld
<b>Handlungsbedarf</b>	Nein		<b>Biotop-Nr.   alt</b>	<b>167</b> 14
<b>Bearbeitung</b>	HEE	<b>Kopie</b> Ja	<b>Kartierung</b>	02.08.2020
<b>Räumliche Abbildung</b>	Fläche		<b>Fläche / Länge [m<sup>2</sup>/m]</b>	16913,8102
<b>Anzahl Abschnitte</b>	1		<b>Breite (lineare Abb.) [m]</b>	

## Weitere Angaben

Merkmal	Wert
<b>Auswertung</b>	
Gefährdung/ Einflüsse	Starker Erholungsdruck
Maßnahmen	naturnahe Uferzonen entwickeln
<b>Boden</b>	
Feuchte	8 - naß
Stickstoffgehalt	7 - stickstoffreich
<b>Gebietszuordnung</b>	
Gebietsbezeichnung	Alter Teich
<b>Gewässer</b>	
Böschungshöhe	0.50 m
Wasserführung	g - gleichmäßige Wasserführung
Strömung	k - keine Strömung
Trübung	w - schwache Trübung
<b>Standort, Relief</b>	
Relief	flaches Ufer, verbautes Ufer
Böschungsneigung	flach - 1:2 bis 1:3
Neigung - Gelände	N0 - nicht geneigt (<2 %)
Ausrichtung	V - Verschiedene
Belichtung	7 - halbsonnig
Luft	keine Besonderheiten
<b>Veg. - Deckg./Ant.</b>	
Gesamt	20 %
1. Baumschicht	10 %
Strauchschicht	10 %
1. Krautschicht	10 %

## Zeigerwerte der Pflanzenartenliste (Auswertung)

<b>Standort</b>	<b>Belichtung</b>	halbsonnig	6,5
<b>Boden</b>	<b>Feuchte</b>	naß	7,8
	<b>Stickstoff (N)</b>	stickstoffreich	7,2
	<b>Reaktion</b>	neutral	6,7
<b>Vegetation</b>	<b>Mahdverträglichkeit</b>	schnittempfindlich bis mäßig schnittverträglich	3,9
<b>Zeigerwerte</b>	<b>Futterwert</b>	sehr geringwertiges Futter	2
	<b>Wechselfeuchteanzeiger</b>		8
	<b>Giftpflanzen</b>		2
	<b>Überschw.anzeiger</b>		8

## Pflanzenartenliste

Gruppe / Pflanzenart	MS	M	W	Vs	St	PA	Ph	Sz	VS	V	G	cf	§	Rote Liste			
														HH	ND	SH	D
<b>Tracheobionta (Gefäßpflanzen)</b>																	
Agrostis stolonifera (Ausläufer-Straußgras)	7	l															
Alnus glutinosa (Schwarz-Erle)	7	h		B1													
Betula pendula (Hänge-Birke)	7	w															
Calystegia sepium (Zaun-Winde)	7	l															
Calystegia sepium (Zaun-Winde)	7	w															



# Erhebungsbogen

**B**

<b>Projekt</b>	Biotopkartierung Hamburg		<b>Interne Nr.</b>	143927	
			<b>DK5   DK5-GK</b>	<b>7040</b>	7042
<b>Handlungsbedarf</b>	Nein		<b>DK5 - Name</b>	Bramfeld	
<b>Bearbeitung</b>	HEE	<b>Kopie</b>	Ja	<b>Biotop-Nr.   alt</b>	167 14
<b>Räumliche Abbildung</b>	Fläche			<b>Kartierung</b>	02.08.2020
<b>Anzahl Abschnitte</b>	1			<b>Fläche / Länge [m<sup>2</sup>/m]</b>	16913,8102
				<b>Breite (lineare Abb.) [m]</b>	

## Pflanzenartenliste

Gruppe / Pflanzenart	MS	M	W	Vs	St	PA	Ph	Sz	VS	V	G	cf	§	Rote Liste						
														HH	ND	SH	D			
Cardamine pratensis (Wiesen-Schaumkraut)	7	X															V			
Carex acuta (Schlank-Segge)	7	w															V			
Carex acutiformis (Sumpf-Segge)	7	l																		
Carpinus betulus (Hainbuche)	7	z																		
Circaea lutetiana (Gewöhnliches Hexenkraut)	7	w																		
Cornus alba (Weißer (Tartarischer) Hartriegel)	7	z																		
Epilobium hirsutum (Zottiges Weidenröschen)	7	l																		
Epilobium palustre (Sumpf-Weidenröschen)	7	w												V				V		
Filipendula ulmaria (Mädesüß)	7	w																		
Fraxinus excelsior (Gewöhnliche Esche)	7	w		B1																
Galium aparine (Kletten-Labkraut)	7	w																		
Geum urbanum (Echte Nelkenwurz)	7	w																		
Glyceria maxima (Wasser-Schwaden)	7	w																		
Impatiens parviflora (Kleinblütiges Springkraut)	7	w																		
Iris pseudacorus (Gelbe Schwertlilie)	7	l											b							
Iris pseudacorus (Gelbe Schwertlilie)	7	w											b							
Juncus tenuis (Zarte Binse)	7	w																		
Lycopus europaeus (Gewöhnlicher Wolfstrapp)	7	l																		
Lysimachia vulgaris (Gewöhnlicher Gilbweiderich)	7	l																		
Lythrum salicaria (Blut-Weiderich)	7	l																		
Mentha aquatica (Wasser-Minze)	7	w																		
Myosotis scorpioides (Sumpf-Vergissmeinnicht)	7	w															V			
Phragmites australis (Schilf)	7	w																		
Poa trivialis (Gewöhnliches Rispengras)	7	w																		
Potentilla anserina (Gänse-Fingerkraut)	7	w																		
Quercus robur (Stiel-Eiche)	7	w		B1																
Ranunculus repens (Kriechender Hahnenfuß)	7	w																		
Rhododendron spec. (Rhododendron)	7	l																		
Rosa spec. (Rose)	7	w																		
Rumex obtusifolius (Stumpfbältriger Ampfer)	7	w																		
Salix caprea (Sal-Weide)	7	w																		
Salix cinerea (Grau-Weide)	7	w																		
Salix purpurea (Purpur-Weide)	7	w																		
Salix x rubens (Fahl-Weide)	7	w		B1																
Sambucus nigra (Schwarzer Holunder)	7	w																		
Taxodium distichum (Zweizeilige Sumpfyzypresse)	7	w		B1																
Typha angustifolia (Schmalblättriger Rohrkolben)	7	w																		
Urtica dioica (Große Brennnessel)	7	h																		
																	<b>Anzahl Rote Liste Arten</b>	<b>1</b>	<b>3</b>	<b>1</b>
																	<b>Anzahl Arten</b>	<b>41</b>		

MS: Mengensystem; M: Mengenangabe, W: Bewertung der Art (FFH-Monitoring), Vs: Vegetationsschicht, St: Status, PA: Autor Phänologie; Ph: Phänologie, Sz: Soziabilität, VS: Vitalitätssystem; V: Vitalität, G: Geschlecht, cf: unsichere Bestimmung, §: Schutz nach BNatSchG, HH: Rote Liste Hamburg, ND: Rote Liste Niedersachsen, SH: Rote Liste Schleswig-Holstein, D: Rote Liste Deutschland

# Erhebungsbogen

**B**

<b>Projekt</b>	Biotopkartierung Hamburg	<b>Interne Nr.</b>	143927
		<b>DK5   DK5-GK</b>	<b>7040</b> 7042
<b>Handlungsbedarf</b>	Nein	<b>DK5 - Name</b>	Bramfeld
<b>Bearbeitung</b>	HEE	<b>Biotop-Nr.   alt</b>	<b>167</b> 14
<b>Räumliche Abbildung</b>	Fläche	<b>Kartierung</b>	02.08.2020
<b>Anzahl Abschnitte</b>	1	<b>Fläche / Länge [m<sup>2</sup>/m]</b>	16913,8102
		<b>Breite (lineare Abb.) [m]</b>	

## Tierartenliste

	Rote Liste				FFH				
	B	A	S	H	D	II	IV	V	
	1	B	A	S	H	D	II	IV	V
	2	<b>Anzahl</b>				<b>Anzahltyp</b>			
	3	<b>Anzahl geschätzt</b>				<b>Geschlecht</b>			
	4	<b>Methode</b>				<b>Verhalten</b>			
	5	<b>Nachweis</b>							
<b>Vögel</b>									
Branta canadensis (Kanadagans)	1	b	#	#	#	#			
	2	1				Individuen/Stück			
	3								
	4	Sichtbeobachtung							
	5	adultes Tier/Imago							
Anas platyrhynchos (Stockente)	1	b	*	V	*	*			
	2	1				Individuen/Stück			
	3								
	4	Sichtbeobachtung							
	5	adultes Tier/Imago							
Gallinula chloropus (Teichhuhn)	1	s	*	V	*	V			
	2	1				Individuen/Stück			
	3								
	4	Sichtbeobachtung							
	5	juveniles Tier							
<b>Libellen</b>									
Libellula depressa (Plattbauch)	1	b		*		*			
	2	1				Individuen/Stück			
	3								
	4	Sichtbeobachtung							
	5	Individuum (Alter unbekannt)							
Ischnura elegans (Große Pechlibelle)	1	b		*		*			
	2	1				Individuen/Stück			
	3								
	4	Sichtbeobachtung							
	5	Individuum (Alter unbekannt)							