

Erhebungsbogen

B

Projekt	Biotopkartierung Hamburg	Interne Nr.	90497
		DK5 DK5-GK	7038 7040
		DK5 - Name	Hellbrook
Handlungsbedarf	Nein	Biotop-Nr. alt	6 7
Bearbeitung	MAW	Kartierung	16.07.2015
Räumliche Abbildung	Fläche	Fläche / Länge [m²/m]	528,7519
Anzahl Abschnitte	1	Breite (lineare Abb.) [m]	

Gesetzlicher Schutz § 30 (2) 1.2 Natürliche oder naturnahe stehende Gewässer **Schutz nur teilweise** **Nein**

Gesamtbewertung	5	Noch wertvoll, gut entwicklungsfähig
– Alter	5	Biotop mittleren Alters, 20 bis 50 Jahre
– Belastungsgrad	6	Flächenhaft geringe oder örtlich stärkere oder Vorbelastung mit deutlichem Einfluß
– Ökolog. Funktion	5	Bedeutung in einem Biotopkomplex, für den lokalen Biotopverbund oder als Puffer
– Seltenheit	6	Seltener Biotoptyp, ohne seltene oder bedrohte Pflges., ungesättigtes Artenspektrum, reliktsche RL-Arten

Bestandsbeschreibung

Weiher in einer Grünanlage, inmitten von Wohnblöcken gelegen. Anscheinend als Teil der Wohnanlage vor Jahrzehnten angelegt worden. Von stabilem Stahlzaun mit verschlossener Tür umgeben. Von außen wirkt das umzäunte Gelände wild und dicht zugewuchert. Das Gelände wird so oft betreten, das sich ein Trampelpfad-System ausgebildet hat. Außerdem wird es in rücksichtsloser Weise als Mülldeponie mißbraucht (s. "Gefährdungen").

Das Gelände weist eine eigenartige Flächenaufteilung mit jeweils fast einartigen Beständen auf:

Am Ufer, das einen mehrere Meter breiten Streifen einnehmen kann, gibt es bereichsweise entweder nur Pestwurz, oder aber Ufer-Seggen (RL3; eventuell eingebracht), seltener Schlank-Seggen. Im N gibt es randlich eine Topinambur-Flur. Eingestreut kommt am ehesten die Brennnessel vor. Einige Gehölze (markante Trauerweiden, jüngere Zitterpappeln) sorgen für eine partielle Beschattung. Seit der Kartierung 1998 sind offenbar einige Gehölze abgestorben / entfernt worden, einige wurden neu gepflanzt.

Vorkommen an Biotoptypen

1	TF	Typ	HF	F.Anteil
2	BTYP	Biotoptyp		- gesetzl. Grundl.
3	Zusatz	Zusatz zum Biotoptypen		
4	LRT	Lebensraumtyp		
1	1		Ja	100 %
2	SEG	Angelegte Kleingewässer, klein, naturnah, nährstoffreich (2000)		
4	kein LRT	kein Lebensraumtyp nach FFH-Richtlinie		

Räumliche Lage

Lagebeschreibung	N-lich Alter Teichweg, S-lich Tondernstraße	Hochwert (Y)	5938281
Nachbarnutzung/en	Grünanlage / Park; Wohngebiet	Naturraum	Geestplatten östlich der Alster (696.03)
Rechtswert (X)	570679	Gemarkung	Barmbek (453)
Bezirk	Hamburg-Nord	Ramsargebiet	EG-Vogelschutzgeb.
Stadtteil (OT-Nr.)	Dulsberg (425)	Nationalpark	
Digitaler Grünplan	<input type="checkbox"/> Hafengesamtgebiet		
Ausgleichsflächen NSG / ND / LSG	<input type="checkbox"/> Biosphärenreservat		
FFH-GEBIET			

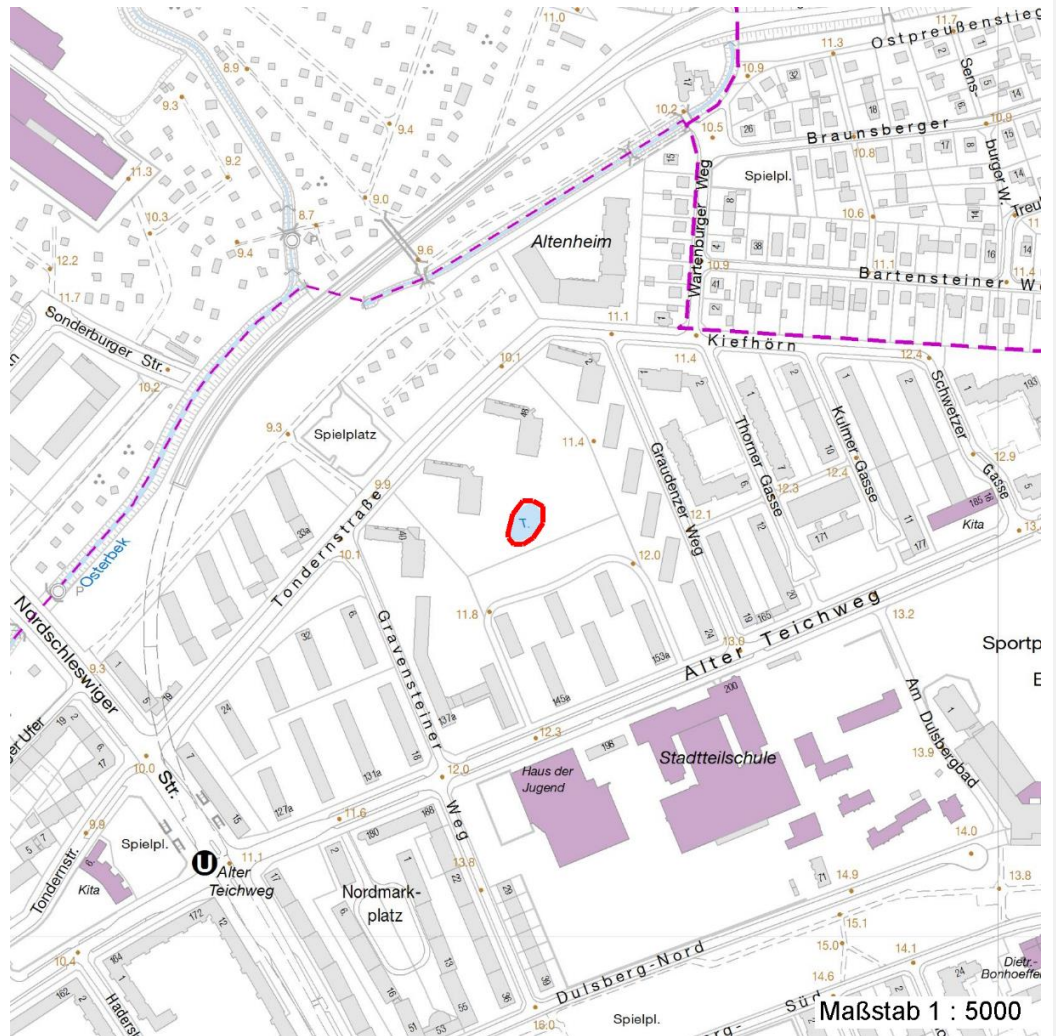
Erhebungsbogen

B

Projekt	Biotopkartierung Hamburg	Interne Nr.	90497
		DK5 DK5-GK	7038 7040
		DK5 - Name	Hellbrook
Handlungsbedarf	Nein	Biotop-Nr. alt	6 7
Bearbeitung	MAW	Kartierung	16.07.2015
Räumliche Abbildung	Fläche	Fläche / Länge [m²/m]	528,7519
Anzahl Abschnitte	1	Breite (lineare Abb.) [m]	

Räumliche Lage

Wasserschutzgebiet
Karte



Weitere Erhebungsbögen

Interne Nr.	Interne Nr. Zuordnung	DK5	Biotop-Nr.	Kartierung	Zuordnung	DK5 (GK)	Biotop-Nr. (alt)
90497	43282	7038	6	20.08.1998	K	7040	7
90497	43283	7038	6	14.07.2006	K	7040	7

Zuordnung: N = nachfolgende Kartierung, K = weitere Kartierungen (zeitlich vorher oder nachher)

Foto

Interne Nr.	Index	Dateiname	Aufnahmerichtung
40688	0	7038_6_160715_1.JPG	
40689	0	7038_6_160715_2.JPG	nord
40690	0	7038_6_160715_3.JPG	nord
40691	0	7038_6_160715_4.JPG	west
40692	0	7038_6_160715_5.JPG	west
40693	0	7038_6_160715_6.JPG	nord

Erhebungsbogen

B

Projekt	Biotopkartierung Hamburg		Interne Nr.	90497	
			DK5 DK5-GK	7038	7040
Handlungsbedarf	Nein		DK5 - Name	Hellbrook	
Bearbeitung	MAW	Kopie	Ja	Biotop-Nr. alt	6 7
Räumliche Abbildung	Fläche			Kartierung	16.07.2015
Anzahl Abschnitte	1			Fläche / Länge [m²/m]	528,7519
				Breite (lineare Abb.) [m]	

Foto

Interne Nr.	Index	Dateiname	Aufnahmerichtung
40694	0	7038_6_160715_7.JPG	nord

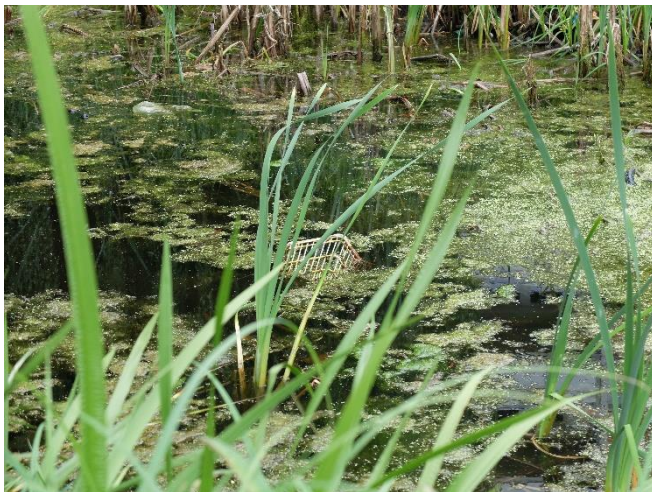
Weitere Angaben

Merkmal	Wert
Auswertung	
Gefährdung/ Einflüsse	Eutrophierung Trittschäden viel Müll: (Rekord 1998: 9 Einkaufswagen im Wasser und Uferbereich abgelagert); viel Bauschutt von Steinen bis Holz-Bretter
Wertgesichtspunkte	Bedeutung für das Naturerleben Bedeutung für die Erholung
Bedeutung für Tiergruppe	Wassergebundene Insekten
Maßnahmen	Beseitigen von Müll, Gartenabfällen u.a

Foto

Fotodatei	7038_6_160715_1.JPG	Fotodatei	7038_6_160715_2.JPG
Bildbeschreibung	Im Gewässer findet sich eine Menge Unrat, hier ein Einkaufswagen, und dichte Algenteppiche treiben an der Oberfläche	Bildbeschreibung	Im Gewässer findet sich eine Menge Müll

Aufnahmerichtung



Aufnahmerichtung

nord



Erhebungsbogen

B

Projekt	Biotopkartierung Hamburg	Interne Nr.	90497
		DK5 DK5-GK	7038 7040
		DK5 - Name	Hellbrook
Handlungsbedarf	Nein	Biotop-Nr. alt	6 7
Bearbeitung	MAW	Kartierung	16.07.2015
Räumliche Abbildung	Fläche	Fläche / Länge [m²/m]	528,7519
Anzahl Abschnitte	1	Breite (lineare Abb.) [m]	

Foto

Fotodatei	7038_6_160715_3.JPG	Fotodatei	7038_6_160715_4.JPG
Bildbeschreibung	Die Gewässerfläche hat sich über die Jahre durch Absinken des Wasserspiegels und Hi nei nwachsen der Seggen erheblich verkleinert.	Bildbeschreibung	Pestwurzflur am westlichen Rand des Biotops
Aufnahmerichtung	nord	Aufnahmerichtung	west



Teilflächenbeschreibung

Teilflächentyp		Teilflächen-Nr.	1
Biototyp	Angel egte Klei ngewässer, klein, naturnah, nährstoffreich (2000)	Biototyp	SEG
- Zusatz		- gesetzl. Grundl.	
FFH-LRT	kein Lebensraumtyp nach FFH-Richtlinie	FFH-LRT	kein LRT
Beschreibung		Entw.potential LRT	
		Hauptfläche	Ja
		Flächenanteil	100 %
		FFH-Unters.Fläche	Nein
		Saatgutfläche	Nein

Erhebungsbogen

B

Projekt	Biotopkartierung Hamburg		Interne Nr.	90497	
			DK5 DK5-GK	7038	7040
Handlungsbedarf	Nein		DK5 - Name	Hellbrook	
Bearbeitung	MAW	Kopie	Ja	Biotop-Nr. alt	6 7
Räumliche Abbildung	Fläche			Kartierung	16.07.2015
Anzahl Abschnitte	1			Fläche / Länge [m²/m]	528,7519
				Breite (lineare Abb.) [m]	

Weitere Angaben

Merkmale	Wert
Boden	
Feuchte	11 - flaches Gewässer
Stickstoffgehalt	7 - stickstoffreich
Gewässer	
Wasserführung	w - wechselnde Wasserstände
Strömung	k - keine Strömung
Trübung	m - mittlere Trübung
Standort, Relief	
Böschungsneigung	flach - 1:2 bis 1:3
Belichtung	7 - halbsonnig
Luft	windberuhigt
Veg. - Deckg./Ant.	
Gesamt	100 %
1. Baumschicht	15 %
Strauchschicht	5 %
1. Krautschicht	100 %

Zeigerwerte der Pflanzenartenliste (Auswertung)

Standort	Belichtung	halbsonnig	6,8
Boden	Feuchte	naß	7,9
	Stickstoff (N)	stickstoffreich	6,7
	Reaktion	neutral	6,8
Vegetation	Mahdverträglichkeit	schnittempfindlich bis mäßig schnittverträglich	4
Zeigerwerte	Futterwert	sehr geringwertiges Futter	1,9
	Wechselfeuchteanzeiger		3
	Giftpflanzen		2
	Überschw.anzeiger		9

Pflanzenartenliste

Gruppe / Pflanzenart	MS	M	W	Vs	St	PA	Ph	Sz	VS	V	G	cf	§	Rote Liste			
														HH	ND	SH	D
Tracheobionta (Gefäßpflanzen)																	
Acer pseudoplatanus (Berg-Ahorn)	7	w															
Aegopodium podagraria (Giersch)	7	l															
Calystegia sepium (Zaun-Winde)	7	z															
Cardamine amara (Bitteres Schaumkraut)	7	w												V	V		
Carex acuta (Schlank-Segge)	7	z													V		
Carex riparia (Ufer-Segge)	7	h															
Cirsium arvense (Acker-Kratzdistel)	7	z															
Deschampsia cespitosa (Rasen-Schmiele)	7	z															
Galium aparine (Kletten-Labkraut)	7	z															
Galium palustre (Sumpf-Labkraut)	7	z															
Helianthus tuberosus (Topinambur)	7	l															
Heracleum sphondylium (Wiesen-Bärenklau)	7	z															
Humulus lupulus (Hopfen)	7	w															
Iris pseudacorus (Gelbe Schwertlilie)	7	w												b			

Erhebungsbogen

B

Projekt	Biotopkartierung Hamburg		Interne Nr.	90497	
			DK5 DK5-GK	7038	7040
Handlungsbedarf	Nein		DK5 - Name	Hellbrook	
Bearbeitung	MAW	Kopie	Biotop-Nr. alt	6	7
Räumliche Abbildung	Fläche	Ja	Kartierung	16.07.2015	
Anzahl Abschnitte	1		Fläche / Länge [m²/m]	528,7519	
			Breite (lineare Abb.) [m]		

Pflanzenartenliste

Gruppe / Pflanzenart	MS	M	W	Vs	St	PA	Ph	Sz	VS	V	G	cf	Rote Liste				
													§	HH	ND	SH	D
Iris pseudacorus (Gelbe Schwertlilie)	7	z											b				
Juglans regia (Echte Walnuss)	7	w															D
Lemna minor (Kleine Wasserlinse)	7	h															
Lycopus europaeus (Gewöhnlicher Wolfstrapp)	7	z															
Lysimachia nummularia (Pfennigkraut)	7	l															
Lysimachia punctata (Drüsiger Gilbweiderich)	7	l															
Lysimachia vulgaris (Gewöhnlicher Gilbweiderich)	7	z															
Nymphaea alba (Weiße Seerose)	7	w												b	2		
Petasites hybridus (Gewöhnliche Pestwurz)	7	d															
Populus tremula (Zitter-Pappel)	7	z															
Rubus idaeus (Himbeere)	7	z															
Rumex obtusifolius (Stumpfblättriger Ampfer)	7	z															
Salix x rubens (Fahl-Weide)	7	w															
Salix x sepulcralis (Trauer-Weide)	7	w															
Sambucus nigra (Schwarzer Holunder)	7	w															
Scirpus sylvaticus (Wald-Simse)	7	l															V
Symphoricarpos albus (Schneebeere)	7	l															
Typha latifolia (Breitblättriger Rohrkolben)	7	h															
Urtica dioica (Große Brennnessel)	7	l															
Vicia cracca (Vogel-Wicke)	7	z															
Anzahl Rote Liste Arten													2	4			
Anzahl Arten													33				

MS: Mengensystem; M: Mengenangabe, W: Bewertung der Art (FFH-Monitoring), Vs: Vegetationsschicht, St: Status, PA: Autor Phänologie; Ph: Phänologie, Sz: Soziabilität, VS: Vitalitätssystem; V: Vitalität, G: Geschlecht, cf: unsichere Bestimmung, §: Schutz nach BNatSchG, HH: Rote Liste Hamburg, Nds: Rote Liste Niedersachsen, SH: Rote Liste Schleswig-Holstein, D: Rote Liste Deutschland