

# Erhebungsbogen

**B**

<b>Projekt</b>	Biotopkartierung Hamburg	<b>Interne Nr.</b>	90505
		<b>DK5   DK5-GK</b>	<b>7038</b> 7040
		<b>DK5 - Name</b>	Hellbrook
<b>Handlungsbedarf</b>	Nein	<b>Biotop-Nr.   alt</b>	<b>5</b> 5
<b>Bearbeitung</b>	MAW	<b>Kartierung</b>	02.06.2015
<b>Räumliche Abbildung</b>	Fläche	<b>Fläche / Länge [m<sup>2</sup>/m]</b>	8206,6842
<b>Anzahl Abschnitte</b>	1	<b>Breite (lineare Abb.) [m]</b>	

**Gesetzlicher Schutz**  **kein gesetzl. Schutz**  **kein gesetzlich geschütztes Biotop**  **Schutz nur teilweise**  **Nein**

<b>Gesamtbewertung</b>	5	Noch wertvoll, gut entwicklungsfähig
– <b>Alter</b>	5	Biotop mittleren Alters, 20 bis 50 Jahre
– <b>Belastungsgrad</b>	5	Flächenhaft mittlere oder örtlich starke Belastung
– <b>Ökolog. Funktion</b>	5	Bedeutung in einem Biotopkomplex, für den lokalen Biotopverbund oder als Puffer
– <b>Seltenheit</b>	4	Verbr. Biotoptyp ohne biotoptypische Artenvielfalt, Ubi quisten

## Bestandsbeschreibung

Die ehemals wertvolle halbruderale Gras- und Staudenflur auf einer ca. 2m hohen Aufschüttungsfläche ist seit der letzten Aufnahme in ein Gehölz durchgewachsen, und hat damit seine Funktion für das Klee-Widderchen verloren. Als Teil des Grünzuges entlang der Seebek ist diese Gehölz vor allem als Puffer in Richtung der Bebauung der Hamburgischen Schiffbau-Versuchsanstalt von Bedeutung.

## Vorkommen an Biotoptypen

1	TF	Typ	HF	F.Anteil
2	BTYP	Biotoptyp		- gesetzl. Grundl.
3	Zusatz	Zusatz zum Biotoptypen		
4	LRT	Lebensraumtyp		
1	1		Ja	100 %
2	HGZ	Sonstiges Kleingehölz (2000)		
1	2			0 %
2	WP	Pionierwald/ Vorwald (2000)		
1	3			0 %
2	AKN	Neophytenflur (2000)		

## Räumliche Lage

<b>Lagebeschreibung</b>	NE-lich der Gebäude der Schiffbau-Versuchsanstalt		
<b>Nachbarnutzung/en</b>	HSVA; Kleingärten		
<b>Rechtswert (X)</b>	570376	<b>Hochwert (Y)</b>	5938629
<b>Bezirk</b>	Hamburg-Nord	<b>Naturraum</b>	Geestplatten östlich der Alster (696.03)
<b>Stadtteil (OT-Nr.)</b>	Barmbek-Nord (426)	<b>Gemarkung</b>	Barmbek (453)
<b>Digitaler Grünplan</b>	<input checked="" type="checkbox"/> <b>Hafengesamtgebiet</b>	<input type="checkbox"/> <b>Ramsargebiet</b>	<input type="checkbox"/> <b>EG-Vogelschutzgeb.</b>
<b>Ausgleichsflächen</b>	<input type="checkbox"/> <b>Biosphärenreservat</b>	<input type="checkbox"/> <b>Nationalpark</b>	<input type="checkbox"/>
<b>NSG / ND / LSG</b>			
<b>FFH-GEBIET</b>			
<b>Wasserschutzgebiet</b>			

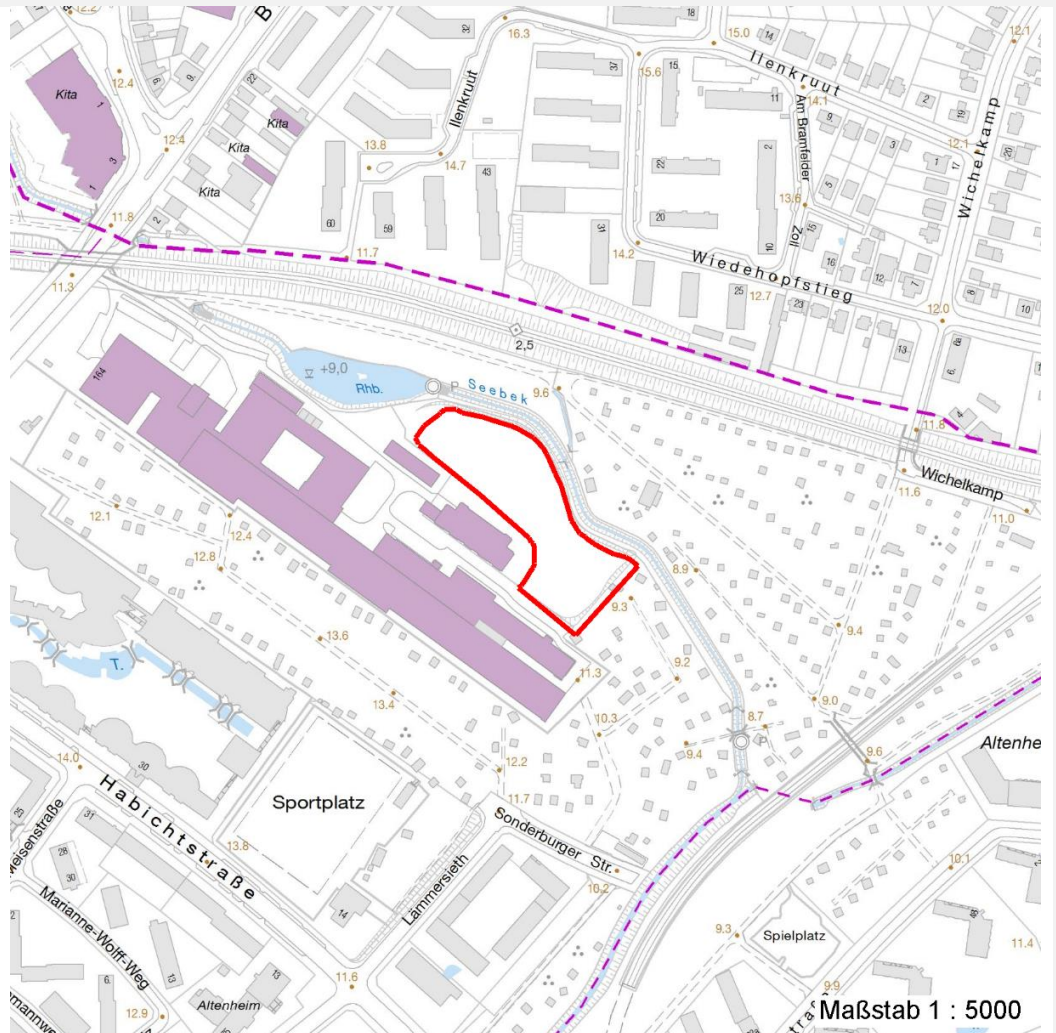
# Erhebungsbogen

**B**

<b>Projekt</b>	Biotopkartierung Hamburg	<b>Interne Nr.</b>	90505
		<b>DK5   DK5-GK</b>	<b>7038</b> 7040
		<b>DK5 - Name</b>	Hellbrook
<b>Handlungsbedarf</b>	Nein	<b>Biotop-Nr.   alt</b>	<b>5</b> 5
<b>Bearbeitung</b>	MAW	<b>Kartierung</b>	02.06.2015
<b>Räumliche Abbildung</b>	Fläche	<b>Fläche / Länge [m<sup>2</sup>/m]</b>	8206,6842
<b>Anzahl Abschnitte</b>	1	<b>Breite (lineare Abb.) [m]</b>	

## Räumliche Lage

### Karte



## Weitere Erhebungsbögen

Interne Nr.	Interne Nr. Zuordnung	DK5	Biotop-Nr.	Kartierung	Zuordnung	DK5 (GK)	Biotop-Nr. (alt)
90505	43234	7038	5	20.08.1998	K	7040	5
90505	43235	7038	5	12.07.2006	K	7040	5

Zuordnung: N = nachfolgende Kartierung, K = weitere Kartierungen (zeitlich vorher oder nachher)

## Foto

Interne Nr.	Index	Dateiname	Aufnahmerichtung
40787	0	7038_5_020615_1.JPG	süd west
40788	0	7038_5_020615_2.JPG	ost
40789	0	7038_5_020615_3.JPG	west
40790	0	7038_5_020615_4.JPG	west
40791	0	7038_5_020615_5.JPG	west
40792	0	7038_5_020615_6.JPG	süd west

# Erhebungsbogen

**B**

<b>Projekt</b>	Biotopkartierung Hamburg	<b>Interne Nr.</b>	90505
		<b>DK5   DK5-GK</b>	<b>7038</b> 7040
<b>Handlungsbedarf</b>	Nein	<b>DK5 - Name</b>	Hellbrook
<b>Bearbeitung</b>	MAW	<b>Biotop-Nr.   alt</b>	<b>5</b> 5
<b>Räumliche Abbildung</b>	Fläche	<b>Kartierung</b>	02.06.2015
<b>Anzahl Abschnitte</b>	1	<b>Fläche / Länge [m<sup>2</sup>/m]</b>	8206,6842
		<b>Breite (lineare Abb.) [m]</b>	

## Weitere Angaben

Merkmal	Wert
<b>Auswertung</b>	
Gefährdung/ Einflüsse	Intensive Nutzung oder Pflege Vertritt punktuell Müll, Gartenabfälle; Nichtsesshaften-Unterkunft auf der Fläche
Wertgesichtspunkte	
zoologisch bedeutsame Strukturen	Blütenreiche Fluren
Bedeutung für Tiergruppe	Heuschrecken Spinnen Insekten, allgemein Tagfalter
Maßnahmen	Beseitigen von Müll, Gartenabfällen u.a  Gehölzanflug beseitigen

## Foto

<b>Fotodatei</b>	7038_5_020615_1.JPG	<b>Fotodatei</b>	7038_5_020615_2.JPG
<b>Bildbeschreibung</b>	die ehemalige Brache ist zu einem Gehölz durchgewachsen	<b>Bildbeschreibung</b>	der Gehölzstreifen dient auch als Puffer zwischen Seebek und Institut
<b>Aufnahmerichtung</b>	süd west	<b>Aufnahmerichtung</b>	ost



# Erhebungsbogen

**B**

<b>Projekt</b>	Biotopkartierung Hamburg	<b>Interne Nr.</b>	90505
		<b>DK5   DK5-GK</b>	<b>7038</b> 7040
		<b>DK5 - Name</b>	Hellbrook
<b>Handlungsbedarf</b>	Nein	<b>Biotop-Nr.   alt</b>	<b>5</b> 5
<b>Bearbeitung</b>	MAW	<b>Kartierung</b>	02.06.2015
<b>Räumliche Abbildung</b>	Fläche	<b>Fläche / Länge [m<sup>2</sup>/m]</b>	8206,6842
<b>Anzahl Abschnitte</b>	1	<b>Breite (lineare Abb.) [m]</b>	

## Foto

<b>Fotodatei</b>	7038_5_020615_3.JPG	<b>Fotodatei</b>	7038_5_020615_4.JPG
<b>Bildbeschreibung</b>		<b>Bildbeschreibung</b>	
<b>Aufnahmerichtung</b>	west	<b>Aufnahmerichtung</b>	west



## Teilflächenbeschreibung

<b>Teilflächentyp</b>		<b>Teilflächen-Nr.</b>	1
<b>Biotoptyp</b>	Sonstiges Kleingehölz (2000)	<b>Biotoptyp</b>	HGZ
- Zusatz		- gesetzl. Grundl.	
<b>FFH-LRT</b>		<b>FFH-LRT</b>	
<b>Beschreibung</b>	Standort: Substrat: Erde, Schutt, z.T. Sand (künstlich)	<b>Entw.potential LRT</b>	
		<b>Hauptfläche</b>	Ja
		<b>Flächenanteil</b>	100 %
		<b>FFH-Unters.Fläche</b>	Nein
		<b>Saatgutfläche</b>	Nein

## Weitere Angaben

Merkmal	Wert
<b>Boden</b>	
Feuchte	6 - mäßig feucht und wechselfeucht
Stickstoffgehalt	5 - mäßig stickstoffarm
<b>Standort, Relief</b>	
Relief	Aufschüttung, uneben
Belichtung	8 - sonnig
Luft	windberuhigt
<b>Veg. - Deckg./Ant.</b>	
Gesamt	99 %
1. Baumschicht	70 %
2. Baumschicht	20 %
Strauchschicht	20 %
1. Krautschicht	20 %
Moosschicht	5 %

# Erhebungsbogen

**B**

<b>Projekt</b>	Biotopkartierung Hamburg	<b>Interne Nr.</b>	90505
		<b>DK5   DK5-GK</b>	<b>7038</b> 7040
		<b>DK5 - Name</b>	Hellbrook
<b>Handlungsbedarf</b>	Nein	<b>Biotop-Nr.   alt</b>	<b>5</b> 5
<b>Bearbeitung</b>	MAW	<b>Kartierung</b>	02.06.2015
<b>Räumliche Abbildung</b>	Fläche	<b>Fläche / Länge [m<sup>2</sup>/m]</b>	8206,6842
<b>Anzahl Abschnitte</b>	1	<b>Breite (lineare Abb.) [m]</b>	

## Zeigerwerte der Pflanzenartenliste (Auswertung)

<b>Standort</b>	<b>Belichtung</b>	halbsonnig bis halbschattig	6,1
<b>Boden</b>	<b>Feuchte</b>	mäßig feucht und wechselfeucht	5,9
	<b>Stickstoff (N)</b>	stickstoffreich	6,8
	<b>Reaktion</b>	neutral	7
<b>Vegetation</b>	<b>Mahdverträglichkeit</b>	schnittempfindlich bis mäßig schnittverträglich	4
<b>Zeigerwerte</b>	<b>Futterwert</b>	fast wertloses Futter	0,6
	<b>Wechselfeuchteanzeiger</b>		1
	<b>Giftpflanzen</b>		1
	<b>Überschw.anzeiger</b>		4

## Pflanzenartenliste

Gruppe / Pflanzenart	MS	M	W	Vs	St	PA	Ph	Sz	VS	V	G	cf	§	Rote Liste			
														HH	ND	SH	D
<b>Tracheobionta (Gefäßpflanzen)</b>																	
Acer campestre (Feld-Ahorn)	7	l															
Acer platanoides (Spitz-Ahorn)	7	z															
Acer pseudoplatanus (Berg-Ahorn)	7	l															
Alliaria petiolata (Knoblauchsrauke)	7	w															
Alnus glutinosa (Schwarz-Erle)	7	w															
Betula pendula (Hänge-Birke)	7	l															
Crataegus monogyna (Eingrifflicher Weißdorn)	7	z															
Dactylis glomerata (Wiesen-Knäuelgras)	7	w															
Dryopteris filix-mas (Gewöhnlicher Wurmfarne)	7	w															
Galeobdolon argentatum (Garten Goldnessel)	7	l															
Galium aparine (Kletten-Labkraut)	7	w															
Geum urbanum (Echte Nelkenwurz)	7	w															
Glechoma hederacea (Gundermann)	7	l															
Phalaris arundinacea (Rohr-Glanzgras)	7	w															
Quercus robur (Stiel-Eiche)	7	w															
Ribes alpinum (Alpen-Johannisbeere)	7	l													D		
Ribes uva-crispa (Stachelbeere)	7	w															
Rubus idaeus (Himbeere)	7	w															
Salix alba (Silber-Weide)	7	w															
Salix caprea (Sal-Weide)	7	l															
Salix viminalis (Korb-Weide)	7	w															
Salix x rubens (Fahl-Weide)	7	w															
Sambucus nigra (Schwarzer Holunder)	7	w															
Scrophularia nodosa (Knotige Braunwurz)	7	l															
Solidago gigantea (Riesen-Goldrute)	7	d															
Urtica dioica (Große Brennnessel)	7	z															
Viburnum opulus (Gewöhnlicher Schneeball)	7	w															
														<b>Anzahl Rote Liste Arten</b>		<b>1</b>	
														<b>Anzahl Arten</b>		<b>27</b>	

MS: Mengensystem; M: Mengenangabe, W: Bewertung der Art (FFH-Monitoring), Vs: Vegetationsschicht, St: Status, PA: Autor Phänologie; Ph: Phänologie, Sz: Soziabilität, VS: Vitalitätssystem; V: Vitalität, G: Geschlecht, cf: unsichere Bestimmung, §: Schutz nach BNatSchG, HH: Rote Liste Hamburg, Nds: Rote Liste Niedersachsen, SH: Rote Liste Schleswig-Holstein, D: Rote Liste Deutschland

# Erhebungsbogen

**B**

<b>Projekt</b>	Biotopkartierung Hamburg	<b>Interne Nr.</b>	90505
		<b>DK5   DK5-GK</b>	<b>7038</b> 7040
		<b>DK5 - Name</b>	Hellbrook
<b>Handlungsbedarf</b>	Nein	<b>Biotop-Nr.   alt</b>	<b>5</b> 5
<b>Bearbeitung</b>	MAW	<b>Kartierung</b>	02.06.2015
<b>Räumliche Abbildung</b>	Fläche	<b>Fläche / Länge [m<sup>2</sup>/m]</b>	8206,6842
<b>Anzahl Abschnitte</b>	1	<b>Breite (lineare Abb.) [m]</b>	

## Teilflächenbeschreibung

<b>Teilflächentyp</b>		<b>Teilflächen-Nr.</b>	2
<b>Biotoptyp</b>	Pionierwald/ Vorwald (2000)	<b>Biotoptyp</b>	WP
- Zusatz		- gesetzl. Grundl.	
<b>FFH-LRT</b>		<b>FFH-LRT</b>	
<b>Beschreibung</b>		<b>Entw.potential LRT</b>	
		<b>Hauptfläche</b>	
		<b>Flächenanteil</b>	0 %
		<b>FFH-Unters.Fläche</b>	Nein
		<b>Saatgutfläche</b>	Nein

## Teilflächenbeschreibung

<b>Teilflächentyp</b>		<b>Teilflächen-Nr.</b>	3
<b>Biotoptyp</b>	Neophytenflur (2000)	<b>Biotoptyp</b>	AKN
- Zusatz		- gesetzl. Grundl.	
<b>FFH-LRT</b>		<b>FFH-LRT</b>	
<b>Beschreibung</b>		<b>Entw.potential LRT</b>	
		<b>Hauptfläche</b>	
		<b>Flächenanteil</b>	0 %
		<b>FFH-Unters.Fläche</b>	Nein
		<b>Saatgutfläche</b>	Nein