

# Erhebungsbogen

**B**

<b>Projekt</b>	Biotopkartierung Hamburg		<b>Interne Nr.</b>	114604	
			<b>DK5   DK5-GK</b>	<b>7034</b>	7036
<b>Handlungsbedarf</b>	Nein		<b>DK5 - Name</b>	Horn-West	
<b>Bearbeitung</b>	PRO	<b>Kopie</b>	Ja	<b>Biotop-Nr.   alt</b>	6 3
<b>Räumliche Abbildung</b>	Fläche			<b>Kartierung</b>	06.08.2017
<b>Anzahl Abschnitte</b>	1			<b>Fläche / Länge [m<sup>2</sup>/m]</b>	1635,748
				<b>Breite (lineare Abb.) [m]</b>	

**Gesetzlicher Schutz** § 30 (2) 1.2 Natürliche oder naturnahe stehende Gewässer **Schutz nur teilweise** Ja

<b>Gesamtbewertung</b>	6	Wertvoll
– <b>Alter</b>	7	Biotop hohen Alters, 100 bis 200 Jahre
– <b>Belastungsgrad</b>	4	Flächenhaft deutliche Belastung ohne nachh. Schäden
– <b>Ökolog. Funktion</b>	6	Hohe Bedeutung in einem Biotopkomplex, für den lokalen Biotopverbund oder als Puffer
– <b>Seltenheit</b>	5	Seltener Biotoptyp, floristisch stark verarmt, ohne seltener Pflges. od. verbr. artenreicher Biotoptyp

## Bestandsbeschreibung

Teilweise mit Schwimmblattvegetation aus Nymphaea alba bedeckter Teich, sonst keine Wasserpflanzen erkennbar. An der Ostseite eine kleine Insel, auf der Trauerweiden und Erlensträucher wachsen. Um die Insel herum wächst vermehrt Wasserschwaden, ansonsten findet sich am Ufer eine Uferstaudenflur aus Zaunwinde, Kletten-Labkraut, Ufer-Wolfstrapp, Sumpf-Vergißmeinnicht, Brennesseln u.a. Ufergehölz vereinzelt aus älteren, örtlich auch vielen jungen Schwarz-Erlen, Gemeiner Esche, Schwarzem Holunder und Strauchweiden. Im Gegensatz zur Kartierung im Jahr 2000 ist, vermutlich aufgrund von Gewässerunterhaltungsmaßnahmen nur noch ein schmaler Streifen mit Schilfröhricht ausgebildet. Das Ufer weist eine Hundebade- und Vögelgefütterstelle auf, aber auch undurchdringlich bewachsene Bereiche; teilweise ist es sehr flach und verlandend (Wasserstände wechseln). Das Wasser riecht unangenehm. Das Gewässer wurde vermutlich künstlich angelegt.

## Vorkommen an Biotoptypen

1	TF	Typ	HF	F.Anteil
2	BTYP	Biotoptyp		- gesetzl. Grundl.
3	Zusatz	Zusatz zum Biotoptypen		
4	LRT	Lebensraumtyp		
1	1		Ja	85 %
2	SEG	Angelegte Kleingewässer, klein, naturnah, nährstoffreich (2000)		
4	kein LRT	kein Lebensraumtyp nach FFH-Richtlinie		
1	3			15 %
2	HGF	Naturnahes Gehölz feuchter bis nasser Standorte (2000)		

## Räumliche Lage

<b>Lagebeschreibung</b>	Innerhalb der Parks "Marienanlage"		
<b>Nachbarnutzung/en</b>	Kleine Parkanlage		
<b>Rechtswert (X)</b>	571576	<b>Hochwert (Y)</b>	5935703
<b>Bezirk</b>	Wandsbek	<b>Naturraum</b>	Geestplatten östlich der Alster (696.03)
<b>Stadtteil (OT-Nr.)</b>	Marienthal (510)	<b>Gemarkung</b>	Marienthal (551)
<b>Digitaler Grünplan</b>	<input checked="" type="checkbox"/> Hafengesamtgebiet	<input type="checkbox"/> Ramsargebiet	<input type="checkbox"/> EG-Vogelschutzgeb.
<b>Ausgleichsflächen NSG / ND / LSG</b>	<input type="checkbox"/> Biosphärenreservat	<input type="checkbox"/> Nationalpark	<input type="checkbox"/>
<b>FFH-GEBIET</b>			
<b>Wasserschutzgebiet</b>			

# Erhebungsbogen

**B**

<b>Projekt</b>	Biotopkartierung Hamburg	<b>Interne Nr.</b>	114604
<b>Handlungsbedarf</b>	Nein	<b>DK5   DK5-GK</b>	<b>7034</b> 7036
<b>Bearbeitung</b>	PRO	<b>DK5 - Name</b>	Horn-West
<b>Räumliche Abbildung</b>	Fläche	<b>Biotop-Nr.   alt</b>	<b>6</b> 3
<b>Anzahl Abschnitte</b>	1	<b>Kartierung</b>	06.08.2017
		<b>Fläche / Länge [m<sup>2</sup>/m]</b>	1635,748
		<b>Breite (lineare Abb.) [m]</b>	

## Räumliche Lage

### Karte



## Weitere Erhebungsbögen

Interne Nr.	Interne Nr. Zuordnung	DK5	Biotop-Nr.	Kartierung	Zuordnung	DK5 (GK)	Biotop-Nr. (alt)
114604	42842	7034	6	15.10.1987	K	7036	3
114604	42843	7034	6	06.07.2000	K	7036	3
114604	42844	7034	6	22.09.2008	K	7036	3

Zuordnung: N = nachfolgende Kartierung, K = weitere Kartierungen (zeitlich vorher oder nachher)

## Foto

Interne Nr.	Index	Dateiname	Aufnahmerichtung
61798	0	7034_6_060817_2.JPG	
61799	0	7034_6_060817_1.JPG	

# Erhebungsbogen

**B**

<b>Projekt</b>	Biotopkartierung Hamburg	<b>Interne Nr.</b>	114604
		<b>DK5   DK5-GK</b>	<b>7034</b> 7036
<b>Handlungsbedarf</b>	Nein	<b>DK5 - Name</b>	Horn-West
<b>Bearbeitung</b>	PRO	<b>Biotop-Nr.   alt</b>	<b>6</b> 3
<b>Räumliche Abbildung</b>	Fläche	<b>Kartierung</b>	06.08.2017
<b>Anzahl Abschnitte</b>	1	<b>Fläche / Länge [m<sup>2</sup>/m]</b>	1635,748
		<b>Breite (lineare Abb.) [m]</b>	

## Weitere Angaben

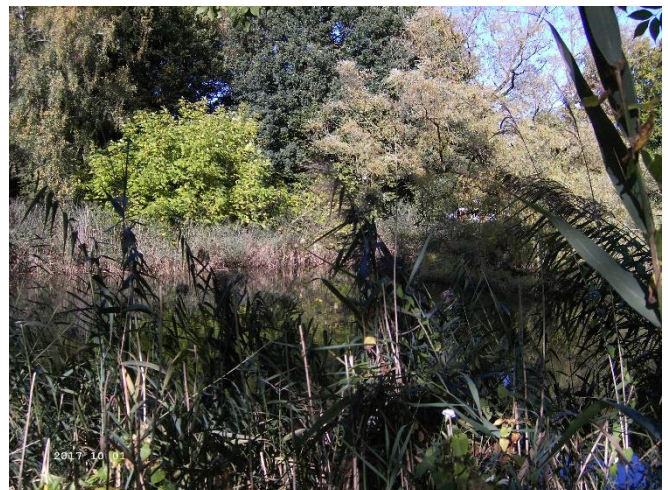
Merkmal	Wert
<b>Auswertung</b>	
Gefährdung/ Einflüsse	Freilaufende Hunde Unterwasservegetation seit Vorkartierung degradiert Gewässerbelastung Starker Erholungsdruck
Wertgesichtspunkte	Naturnahes Element in beeinträchtigter Umgebung Wertvolle(r) Feuchtbiotop(e) Strukturvielfalt Bestandteil der historischen Kulturlandschaft Bedeutung für die Erholung
zoologisch bedeutsame Strukturen	Blütenreiche Fluren Spinnennetze Kleingewässer
Bedeutung für Tiergruppe	Vögel Insekten
Ziele der Entwicklung Maßnahmen	Erhaltung als Kleingewässer. 2.15 - Pufferstreifen schaffen, Nährstoffeinträge vermindern Sukzession zu vermehrten Uferöhrichtern zulassen/fördern Erhaltung der Kleingewässer Verbesserung des Wasserhaushalts
<b>Größe</b>	
Breite	40.00 m

## Foto

**Fotodatei** 7034\_6\_060817\_1.JPG  
**Bildbeschreibung** k.A.  
**Aufnahmerichtung**



**Fotodatei** 7034\_6\_060817\_2.JPG  
**Bildbeschreibung** k.A.  
**Aufnahmerichtung**



# Erhebungsbogen

**B**

<b>Projekt</b>	Biotopkartierung Hamburg	<b>Interne Nr.</b>	114604
		<b>DK5   DK5-GK</b>	<b>7034</b> 7036
<b>Handlungsbedarf</b>	Nein	<b>DK5 - Name</b>	Horn-West
<b>Bearbeitung</b>	PRO	<b>Biotop-Nr.   alt</b>	<b>6</b> 3
<b>Räumliche Abbildung</b>	Fläche	<b>Kartierung</b>	06.08.2017
<b>Anzahl Abschnitte</b>	1	<b>Fläche / Länge [m<sup>2</sup>/m]</b>	1635,748
		<b>Breite (lineare Abb.) [m]</b>	

## Teilflächenbeschreibung

<b>Teilflächentyp</b>		<b>Teilflächen-Nr.</b>	1
<b>Biotoptyp</b>	Angelegte Kleingewässer, klein, naturnah, nährstoffreich (2000)	<b>Biotoptyp</b>	SEG
<b>- Zusatz</b>		<b>- gesetzl. Grundl.</b>	
<b>FFH-LRT</b>	kein Lebensraumtyp nach FFH-Richtlinie	<b>FFH-LRT</b>	kein LRT
<b>Beschreibung</b>	kein LRT mehr, da nur noch eine Seerosenpopulation vorhanden ist, die zudem sicher einstmals gepflanzt sein dürfte.	<b>Entw.potential LRT</b>	Ja
		<b>Hauptfläche</b>	85 %
		<b>Flächenanteil</b>	Nein
		<b>FFH-Unters.Fläche</b>	Nein
		<b>Saatgutfläche</b>	Nein

## Weitere Angaben

Merkmal	Wert
<b>Auswertung</b>	
Maßnahmen	2.18 - Verbot der Vogelfütterung
<b>Boden</b>	
Feuchte	11 - flaches Gewässer
Stickstoffgehalt	7 - stickstoffreich
<b>Gebietszuordnung</b>	
Gebietsbezeichnung	Teich in kleiner Grünanlage
<b>Gewässer</b>	
Böschungshöhe	1.00 m
Gewässertiefe	0.30 m
Länge	55.00 m
Breite	40.00 m
Wasserführung	w - wechselnde Wasserstände
Strömung	k - keine Strömung
Trübung	m - mittlere Trübung
Färbung	- - keine
Geruch	undefinierbar unangenehm
<b>Standort, Relief</b>	
Relief	flaches Ufer
Böschungsneigung	flach - 1:2 bis 1:3
Belichtung	7 - halbsonnig
Luft	keine Besonderheiten
<b>Veg. - Deckg./Ant.</b>	
Gesamt	85 %
1. Baumschicht	12 %
Strauchschicht	10 %
1. Krautschicht	40 %



# Erhebungsbogen

**B**

<b>Projekt</b>	Biotopkartierung Hamburg		<b>Interne Nr.</b>	114604	
			<b>DK5   DK5-GK</b>	<b>7034</b>	7036
<b>Handlungsbedarf</b>	Nein		<b>DK5 - Name</b>	Horn-West	
<b>Bearbeitung</b>	PRO	<b>Kopie</b>	Ja	<b>Biotop-Nr.   alt</b>	6 3
<b>Räumliche Abbildung</b>	Fläche			<b>Kartierung</b>	06.08.2017
<b>Anzahl Abschnitte</b>	1			<b>Fläche / Länge [m<sup>2</sup>/m]</b>	1635,748
				<b>Breite (lineare Abb.) [m]</b>	

## Zeigerwerte der Pflanzenartenliste (Auswertung)

<b>Standort</b>	<b>Belichtung</b>	halbsonnig	7,2
<b>Boden</b>	<b>Feuchte</b>	naß	8,1
	<b>Stickstoff (N)</b>	stickstoffreich	7,5
	<b>Reaktion</b>	neutral	7
<b>Vegetation</b>	<b>Mahdverträglichkeit</b>	mäßig schnittverträglich (erster Schnitt nicht vor 1. Juli)	4,6
<b>Zeigerwerte</b>	<b>Futterwert</b>	geringwertiges Futter	2,6
	<b>Wechselfeuchteanzeiger</b>		8
	<b>Giftpflanzen</b>		2
	<b>Überschw.anzeiger</b>		5

## Pflanzenartenliste

Gruppe / Pflanzenart	MS	M	W	Vs	St	PA	Ph	Sz	VS	V	G	cf	§	Rote Liste			
														HH	ND	SH	D
<b>Tracheobionta (Gefäßpflanzen)</b>																	
Agrostis capillaris (Rotes Straußgras)	7	w															
Agrostis stolonifera (Ausläufer-Straußgras)	7	w															
Alnus glutinosa (Schwarz-Erle)	7	z															
Bellis perennis (Ausdauerndes Gänseblümchen)	7	w															
Betula pendula (Hänge-Birke)	7	w															
Bidens frondosa (Schwarzfrüchtiger Zweizahn)	7	l															
Calystegia sepium (Zaun-Winde)	7	h															
Cardamine pratensis (Wiesen-Schaumkraut)	7	z													V		
Carex hirta (Behaarte Segge)	7	w															
Cirsium arvense (Acker-Kratzdistel)	7	z															
Corylus avellana (Haselnuss)	7	w															
Elymus repens (Gewöhnliche Quecke)	7	w															
Fallopia x bohémica (Bastard-Staudenknöterich)	7	w													D		
Fraxinus excelsior (Gewöhnliche Esche)	7	X															
Fraxinus excelsior (Gewöhnliche Esche)	7	w															
Galium aparine (Kletten-Labkraut)	7	w															
Geum urbanum (Echte Nelkenwurz)	7	w															
Glechoma hederacea (Gundermann)	7	w															
Glyceria maxima (Wasser-Schwaden)	7	h															
Iris pseudacorus (Gelbe Schwertlilie)	7	w											b				
Juncus tenuis (Zarte Binse)	7	w															
Lycopus europaeus (Gewöhnlicher Wolfstrapp)	7	w															
Lycopus europaeus (Gewöhnlicher Wolfstrapp)	7	z															
Mentha arvensis (Acker-Minze)	7	w															
Myosotis scorpioides (Sumpf-Vergissmeinnicht)	7	z													V		
Nymphaea alba (Weiße Seerose)	7	l											b	2			
Phragmites australis (Schilf)	7	h															
Plantago lanceolata (Spitz-Wegerich)	7	w															
Poa trivialis (Gewöhnliches Rispengras)	7	z															
Potentilla anserina (Gänse-Fingerkraut)	7	w															
Prunella vulgaris (Kleine Braunelle)	7	w															
Pterocarya fraxinifolia (Flügelnuss)	7	w															
Quercus robur (Stiel-Eiche)	7	w															
Ranunculus repens (Kriechender Hahnenfuß)	7	z															

# Erhebungsbogen

**B**

<b>Projekt</b>	Biotopkartierung Hamburg	<b>Interne Nr.</b>	114604
		<b>DK5   DK5-GK</b>	<b>7034</b> 7036
<b>Handlungsbedarf</b>	Nein	<b>DK5 - Name</b>	Horn-West
<b>Bearbeitung</b>	PRO	<b>Biotop-Nr.   alt</b>	6 3
<b>Räumliche Abbildung</b>	Fläche	<b>Kartierung</b>	06.08.2017
<b>Anzahl Abschnitte</b>	1	<b>Fläche / Länge [m<sup>2</sup>/m]</b>	1635,748
		<b>Breite (lineare Abb.) [m]</b>	

## Pflanzenartenliste

Gruppe / Pflanzenart	MS	M	W	Vs	St	PA	Ph	Sz	VS	V	G	cf	§	Rote Liste			
														HH	ND	SH	D
Rumex obtusifolius (Stumpfblättriger Ampfer)	7	z															
Rumex x pratensis (Stumpfblättriger Wiesen-Ampfer)	7	w															
Salix cinerea (Grau-Weide)	7	w															
Salix fragilis (Bruch-Weide)	7	w												D			D
Salix x sepulcralis (Trauer-Weide)	7	X															
Sambucus nigra (Schwarzer Holunder)	7	w															
Trifolium repens (Weiß-Klee)	7	w															
Urtica dioica (Große Brennessel)	7	z															
<b>Anzahl Rote Liste Arten</b>														<b>2</b>	<b>4</b>		
<b>Anzahl Arten</b>														<b>40</b>			

MS: Mengensystem; M: Mengenangabe, W: Bewertung der Art (FFH-Monitoring), Vs: Vegetationsschicht, St: Status, PA: Autor Phänologie; Ph: Phänologie, Sz: Soziabilität, VS: Vitalitätssystem; V: Vitalität, G: Geschlecht, cf: unsichere Bestimmung, §: Schutz nach BNatSchG, HH: Rote Liste Hamburg, Nds: Rote Liste Niedersachsen, SH: Rote Liste Schleswig-Holstein, D: Rote Liste Deutschland

## Teilflächenbeschreibung

<b>Teilflächentyp</b>		<b>Teilflächen-Nr.</b>	3
<b>Biotoptyp</b>	Naturnahes Gehölz feuchter bis nasser Standorte (2000)	<b>Biotoptyp</b>	HGF
- <b>Zusatz</b>		- <b>gesetzl. Grundl.</b>	
<b>FFH-LRT</b>		<b>FFH-LRT</b>	
<b>Beschreibung</b>	Insel im Teich	<b>Entw.potential LRT</b>	
		<b>Hauptfläche</b>	
		<b>Flächenanteil</b>	15 %
		<b>FFH-Unters.Fläche</b>	Nein
		<b>Saatgutfläche</b>	Nein