

Erhebungsbogen

B

Projekt	Biotopkartierung Hamburg	Interne Nr.	114664
		DK5 DK5-GK	7034 7036
		DK5 - Name	Horn-West
Handlungsbedarf	Nein	Biotop-Nr. alt	258 15
Bearbeitung	PRO	Kartierung	28.09.2017
Räumliche Abbildung	Linie	Fläche / Länge [m²/m]	108,12
Anzahl Abschnitte	3	Breite (lineare Abb.) [m]	3

Gesetzlicher Schutz kein gesetzl. Schutz **kein gesetzlich geschütztes Biotop** **Schutz nur teilweise** **Nein**

Gesamtbewertung	6	Wertvoll
– Alter	7	Biotop hohen Alters, 100 bis 200 Jahre
– Belastungsgrad	4	Flächenhaft deutliche Belastung ohne nachh. Schäden
– Ökolog. Funktion	6	Hohe Bedeutung in einem Biotopkomplex, für den lokalen Biotopverbund oder als Puffer
– Seltenheit	5	Seltener Biotoptyp, floristisch stark verarmt, ohne seltener Pflges. od. verbr. artenreicher Biotoptyp

Bestandsbeschreibung

Gehölzgraben auf dem Gelände der Trabrennbahn, der immer wieder durch verrohrte Abschnitte unterbrochen wird. Die offenen Abschnitte sind unterschiedlich gestaltet: Offen mit benachbarter grasiger Vegetation oder (mittig zwischen den beiden Teichen) stark ruderal überwachsen, von pflanzlichen Abfallhalden begleitet und von Gehölzen verschattet. Der Graben hat typischerweise eine sehr schmale Wasserfläche, die oft durchwachsen ist, so beispielsweise mit Schilf, Sumpflabkraut oder Wasserminze und besitzt recht steile Ufer, die typische Gewässerrand-Arten aufweisen, aber auch Zufällige aus den benachbarten Scherrasenflächen. In der Vorkartierung als störend markierte fremdländische Gehölze scheinen beseitigt zu sein.

Der nördlichste Abschnitt ist wegen Abzäunung weitgehend nicht betretbar und nochmals für eine Wegüberfahrt unterbrochen.

Es gibt weitere, nicht kartierte, meist schmalere, ähnliche, derzeit aber trockene Gräben auf dem Gelände der Rennbahn, die, soweit zu erkennen, torfigen Boden aufweist, also ursprünglich vermoort gewesen sein dürfte. Die Gräben haben somit das Potenzial für niedermoortypischen Bewuchs.

Vorkommen an Biotoptypen

1	TF	Typ	HF	F.Anteil
2	BTYP	Biotoptyp	- gesetzl. Grundl.	
3	Zusatz	Zusatz zum Biotoptypen		
4	LRT	Lebensraumtyp		
1	1		Ja	100 %
2	FGR	Nährstoffreicher Graben mit Stillgewässercharakter (2000)		

Räumliche Lage

Lagebeschreibung	Horner Trabrennbahn		
Nachbarnutzung/en	Freizeitzentrum der Horner Rennbahn, Gehweg		
Rechtswert (X)	571860	Hochwert (Y)	5935001
Bezirk	Hamburg-Mitte	Naturraum	Geestplatten östlich der Alster (696.03)
Stadtteil (OT-Nr.)	Horn (129)	Gemarkung	Horn Geest (110)
Digitaler Grünplan	<input type="checkbox"/> Hafengesamtgebiet	<input type="checkbox"/> Ramsargebiet	<input type="checkbox"/> EG-Vogelschutzgeb.
Ausgleichsflächen NSG / ND / LSG	<input type="checkbox"/> Biosphärenreservat	<input type="checkbox"/> Nationalpark	<input type="checkbox"/>
FFH-GEBIET			
Wasserschutzgebiet			

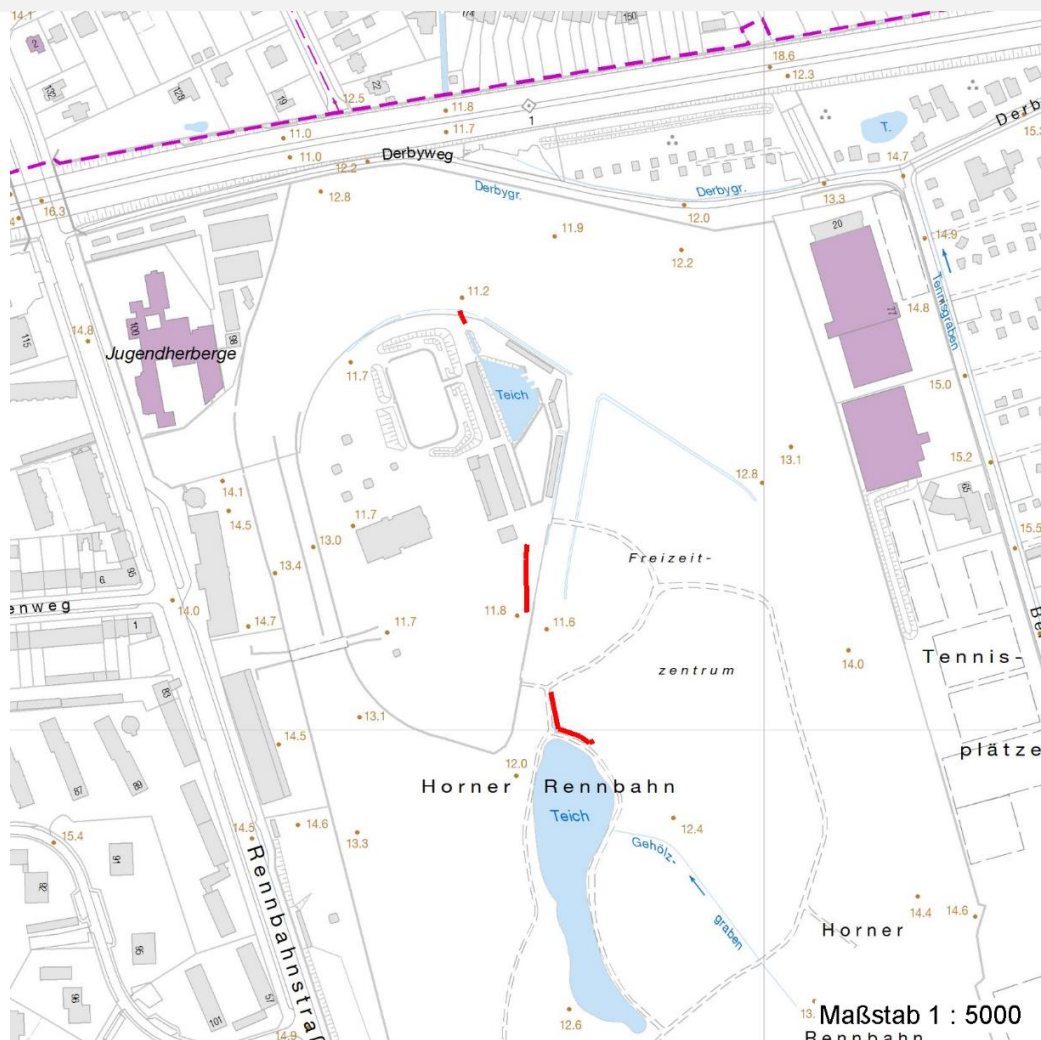
Erhebungsbogen

B

Projekt	Biotopkartierung Hamburg	Interne Nr.	114664
		DK5 DK5-GK	7034 7036
		DK5 - Name	Horn-West
Handlungsbedarf	Nein	Biotop-Nr. alt	258 15
Bearbeitung	PRO	Kartierung	28.09.2017
Räumliche Abbildung	Linie	Fläche / Länge [m²/m]	108,12
Anzahl Abschnitte	3	Breite (lineare Abb.) [m]	3

Räumliche Lage

Karte



Weitere Erhebungsbögen

Interne Nr.	Interne Nr. Zuordnung	DK5	Biotop-Nr.	Kartierung	Zuordnung	DK5 (GK)	Biotop-Nr. (alt)
114664	42643	7034	138	24.09.2008	<	7236	10059
114664	42869	7034	146	22.09.2008	>	7036	15

Zuordnung: N = nachfolgende Kartierung, K = weitere Kartierungen (zeitlich vorher oder nachher)

Foto

Interne Nr.	Index	Dateiname	Aufnahmerichtung
61812	0	7034_258_280917_2.JPG	N
61813	0	7034_258_280917_1.JPG	N

Weitere Angaben

Merkmal **Wert**

Auswertung

26.09.2022

Seite 2 von 5

Erhebungsbogen

B

Projekt	Biotopkartierung Hamburg	Interne Nr.	114664
		DK5 DK5-GK	7034 7036
Handlungsbedarf	Nein	DK5 - Name	Horn-West
Bearbeitung	PRO	Biotop-Nr. alt	258 15
Räumliche Abbildung	Linie	Kartierung	28.09.2017
Anzahl Abschnitte	3	Fläche / Länge [m²/m]	108,12
		Breite (lineare Abb.) [m]	3

Weitere Angaben

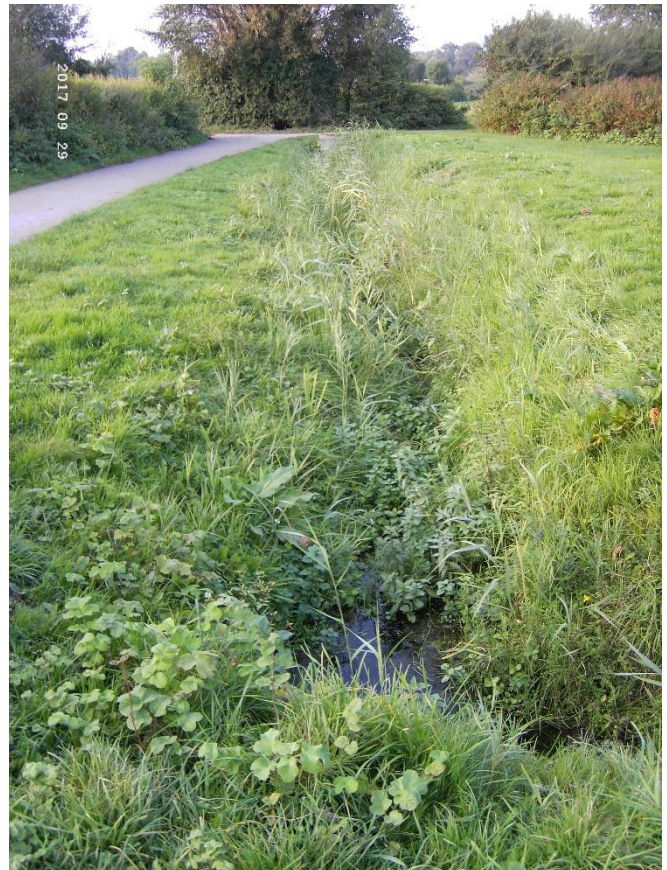
Merkmal	Wert
Gefährdung/ Einflüsse	Intensive Nutzung oder Pflege (/ Mahd) Nährstoffeintrag durch Gartenabfallagerung
Wertgesichtspunkte	Entwicklungspotenzial
zoologisch bedeutsame Strukturen	Kleingewässer, wasserführende Gräben (Uferstaudenflur, grabentypische Vegetation) Nasse Mulden Uferstaudenflur
Bedeutung für Tiergruppe	Wassergebundene Insekten
Maßnahmen	1.11 - Beseitigung von Müll / Gartenabfällen Schilf und Uferstaudenflur (weitgehend) ungemäht lassen

Foto

Fotodatei 7034_258_280917_1.JPG
Bildbeschreibung k.A.
Aufnahmerichtung N



Fotodatei 7034_258_280917_2.JPG
Bildbeschreibung k.A.
Aufnahmerichtung N



Erhebungsbogen

B

Projekt	Biotopkartierung Hamburg	Interne Nr.	114664
		DK5 DK5-GK	7034 7036
Handlungsbedarf	Nein	DK5 - Name	Horn-West
Bearbeitung	PRO	Biotop-Nr. alt	258 15
Räumliche Abbildung	Linie	Kartierung	28.09.2017
Anzahl Abschnitte	3	Fläche / Länge [m²/m]	108,12
		Breite (lineare Abb.) [m]	3

Teilflächenbeschreibung

Teilflächentyp		Teilflächen-Nr.	1
Biototyp	Nährstoffreicher Graben mit Stillgewässercharakter (2000)	Biototyp	FGR
- Zusatz		- gesetzl. Grundl.	
FFH-LRT		FFH-LRT	
Beschreibung		Entw.potential LRT	
		Hauptfläche	Ja
		Flächenanteil	100 %
		FFH-Unters.Fläche	Nein
		Saatgutfläche	Nein

Weitere Angaben

Merkmal	Wert
Boden	
Feuchte	8 - naß
Reaktion	7 - neutral
Stickstoffgehalt	6 - mäßig stickstoffarm bis stickstoffreich
Gewässer	
Böschungshöhe	0.50 m
Gewässertiefe	0.10 m
Breite	0.35 m
Trübung	k - klar, keine Trübung
Färbung	- - keine
Verockerung	k - keine
Fadenalgen	k - keine
Geruch	- - keiner
Standort, Relief	
Belichtung	7 - halbsonnig
Veg. - Deckg./Ant.	
Gesamt	50 %
1. Krautschicht	100 %
Veg. - Zeigerwerte	
Anz. Wechselfeuchtezeiger	6
Anz. Überschwemmungsz.	7

Zeigerwerte der Pflanzenartenliste (Auswertung)

Standort	Belichtung	halbsonnig	6,8
Boden	Feuchte	naß	7,9
	Stickstoff (N)	mäßig stickstoffarm bis stickstoffreich	6,2
	Reaktion	neutral	6,8
Vegetation	Mahdverträglichkeit	schnittempfindlich bis mäßig schnittverträglich	4,4
Zeigerwerte	Futterwert	sehr geringwertiges Futter	2
	Wechselfeuchteanzeiger		6
	Giftpflanzen		4
	Überschw.anzeiger		6

Erhebungsbogen

B

Projekt	Biotopkartierung Hamburg	Interne Nr.	114664
		DK5 DK5-GK	7034 7036
Handlungsbedarf	Nein	DK5 - Name	Horn-West
Bearbeitung	PRO	Biotop-Nr. alt	258 15
Räumliche Abbildung	Linie	Kartierung	28.09.2017
Anzahl Abschnitte	3	Fläche / Länge [m²/m]	108,12
		Breite (lineare Abb.) [m]	3

Pflanzenartenliste

Gruppe / Pflanzenart	MS	M	W	Vs	St	PA	Ph	Sz	VS	V	G	cf	§	Rote Liste			
														HH	ND	SH	D
Tracheobionta (Gefäßpflanzen)																	
Agrostis stolonifera (Ausläufer-Straußgras)	7	w															
Alisma plantago-aquatica (Gewöhnlicher Froschlöffel)	7	w															
Bellis perennis (Ausdauerndes Gänseblümchen)	7	w															
Bidens frondosa (Schwarzfrüchtiger Zweizahn)	7	w															
Callitriche palustris agg. (Artengruppe Sumpf-Wasserstern)	7	w												3			
Cardamine pratensis (Wiesen-Schaumkraut)	7	w													V		
Carex hirta (Behaarte Segge)	7	w															
Cerastium holosteoides (Gewöhnliches Hornkraut)	7	w															
Epilobium hirsutum (Zottiges Weidenröschen)	7	w															
Galium aparine (Kletten-Labkraut)	7	w															
Galium palustre (Sumpf-Labkraut)	7	z															
Galium uliginosum (Moor-Labkraut)	7	w											2		3		
Heracleum sphondylium (Wiesen-Bärenklau)	7	w															
Holcus lanatus (Wolliges Honiggras)	7	w															
Hypericum perforatum (Echtes Johanniskraut)	7	w															
Iris pseudacorus (Gelbe Schwertlilie)	7	w											b				
Juncus effusus (Flutter-Binse)	7	w															
Lemna minor (Kleine Wasserlinse)	7	w															
Lotus pedunculatus (Sumpf-Hornklee)	7	w													V		
Lycopus europaeus (Gewöhnlicher Wolfstrapp)	7	z															
Mentha aquatica (Wasser-Minze)	7	z															
Myosotis scorpioides (Sumpf-Vergissmeinnicht)	7	w													V		
Phragmites australis (Schilf)	7	z															
Ranunculus acris (Scharfer Hahnenfuß)	7	w															
Ranunculus repens (Kriechender Hahnenfuß)	7	w															
Rumex obtusifolius (Stumpfbältriger Ampfer)	7	w															
Solanum dulcamara (Bittersüßer Nachtschatten)	7	w															
Urtica dioica (Große Brennnessel)	7	z															
Veronica beccabunga (Bachbungen-Ehrenpreis)	7	w															
Vicia cracca (Vogel-Wicke)	7	w															
Anzahl Rote Liste Arten														1	1	4	
Anzahl Arten														30			

MS: Mengensystem; M: Mengenangabe, W: Bewertung der Art (FFH-Monitoring), Vs: Vegetationsschicht, St: Status, PA: Autor Phänologie; Ph: Phänologie, Sz: Soziabilität, VS: Vitalitätssystem; V: Vitalität, G: Geschlecht, cf: unsichere Bestimmung, §: Schutz nach BNatSchG, HH: Rote Liste Hamburg, Nds: Rote Liste Niedersachsen, SH: Rote Liste Schleswig-Holstein, D: Rote Liste Deutschland