

# Erhebungsbogen

**B**

<b>Projekt</b>	Biotopkartierung Hamburg		<b>Interne Nr.</b>	114578	
			<b>DK5   DK5-GK</b>	<b>7034</b>	7036
<b>Handlungsbedarf</b>	Nein		<b>DK5 - Name</b>	Horn-West	
<b>Bearbeitung</b>	PRO	<b>Kopie</b>	Nein	<b>Biotop-Nr.   alt</b>	<b>203</b> 10
<b>Räumliche Abbildung</b>	Linie			<b>Kartierung</b>	05.10.2017
<b>Anzahl Abschnitte</b>	9			<b>Fläche / Länge [m<sup>2</sup>/m]</b>	3288,24
				<b>Breite (lineare Abb.) [m]</b>	5,5

**Gesetzlicher Schutz**     **kein gesetzl. Schutz**     **kein gesetzlich geschütztes Biotop**     **Schutz nur teilweise**     **Nein**

<b>Gesamtbewertung</b>	5	Noch wertvoll, gut entwicklungsfähig
– <b>Alter</b>	6	Biotop mittleren Alters, 50 bis 100 Jahre
– <b>Belastungsgrad</b>	2	Flächenhafte starke bis kritische Belastung
– <b>Ökolog. Funktion</b>	6	Hohe Bedeutung in einem Biotopkomplex, für den lokalen Biotopverbund oder als Puffer
– <b>Seltenheit</b>	4	Verbr. Biotoptyp ohne biotoptypische Artenvielfalt, Ubi quisten

## Bestandsbeschreibung

Bahnböschungen mit dichtem gepflanztem Gehölzbestand aus Bergahorn, Hainbuche, Weißdorn, Holunder, Flieder u.a. Vereinzelt stehen auch große alte Eichen im Bestand. Durch Anflug und Spontanverjüngung zunehmend dichter und artenreicher geworden. In den letzten Jahren wurden vermehrt Fällungen vorgenommen bis hin zu bereichsweisen Kahlschlägen. Dort sind dann sehr dichte Stockausschlag-Gebüsche entstanden oder Birken-Pionierbestände aufgekommen. Die Krautschicht ist in Abhängigkeit vom Lichteinfall von unterschiedlicher Deckung und besteht überwiegend aus Arten der Stickstoff-Krautfluren. Wenn Kleingartennutzung benachbart ist, sind teils massive Gartenabfalleinträge vorhanden. Eine Fernwärmeleitung verläuft durch mehrere Abschnitte. Der Biotop zeichnet sich positiv durch eine starke Puffer- und Vernetzungsfunktion aus, ist aber nach aktuellen Sturmschäden bei der Bahn (und die begleitenden Schlagzeilen über ungenügende Rodungen) gefährdet.

## Vorkommen an Biotoptypen

1	TF	Typ	HF	F.Anteil
2	BTYP	Biotoptyp		- gesetzl. Grundl.
3	Zusatz	Zusatz zum Biotoptypen		
4	LRT	Lebensraumtyp		
1	1		Ja	100 %
2	ZHN	Gepflanzter Gehölzbestand aus vorwiegend heimischen Arten (2000)		
3	v	Verbuschung, spontanes Gehölzaufkommen (v)		

## Räumliche Lage

<b>Lagebeschreibung</b>	Bahnböschungen zwischen Pappelallee und Hammer Landstraße				
<b>Nachbarnutzung/en</b>	Kleingärten, Schulen, Gewerbegebiet				
<b>Rechtswert (X)</b>	570492	<b>Hochwert (Y)</b>	5935423		
<b>Bezirk</b>	Wandsbek	<b>Naturraum</b>	Geestplatten östlich der Alster (696.03)		
<b>Stadtteil (OT-Nr.)</b>	Marienthal (510)		<b>Gemarkung</b>	Marienthal (551)	
<b>Digitaler Grünplan</b>	<input checked="" type="checkbox"/> <b>Hafengesamtgebiet</b>	<input type="checkbox"/>	<b>Ramsargebiet</b>	<input type="checkbox"/> <b>EG-Vogelschutzgeb.</b>	<input type="checkbox"/>
<b>Ausgleichsflächen NSG / ND / LSG</b>	<input type="checkbox"/> <b>Biosphärenreservat</b>	<input type="checkbox"/>	<b>Nationalpark</b>	<input type="checkbox"/>	<input type="checkbox"/>
<b>FFH-GEBIET</b>					
<b>Wasserschutzgebiet</b>					

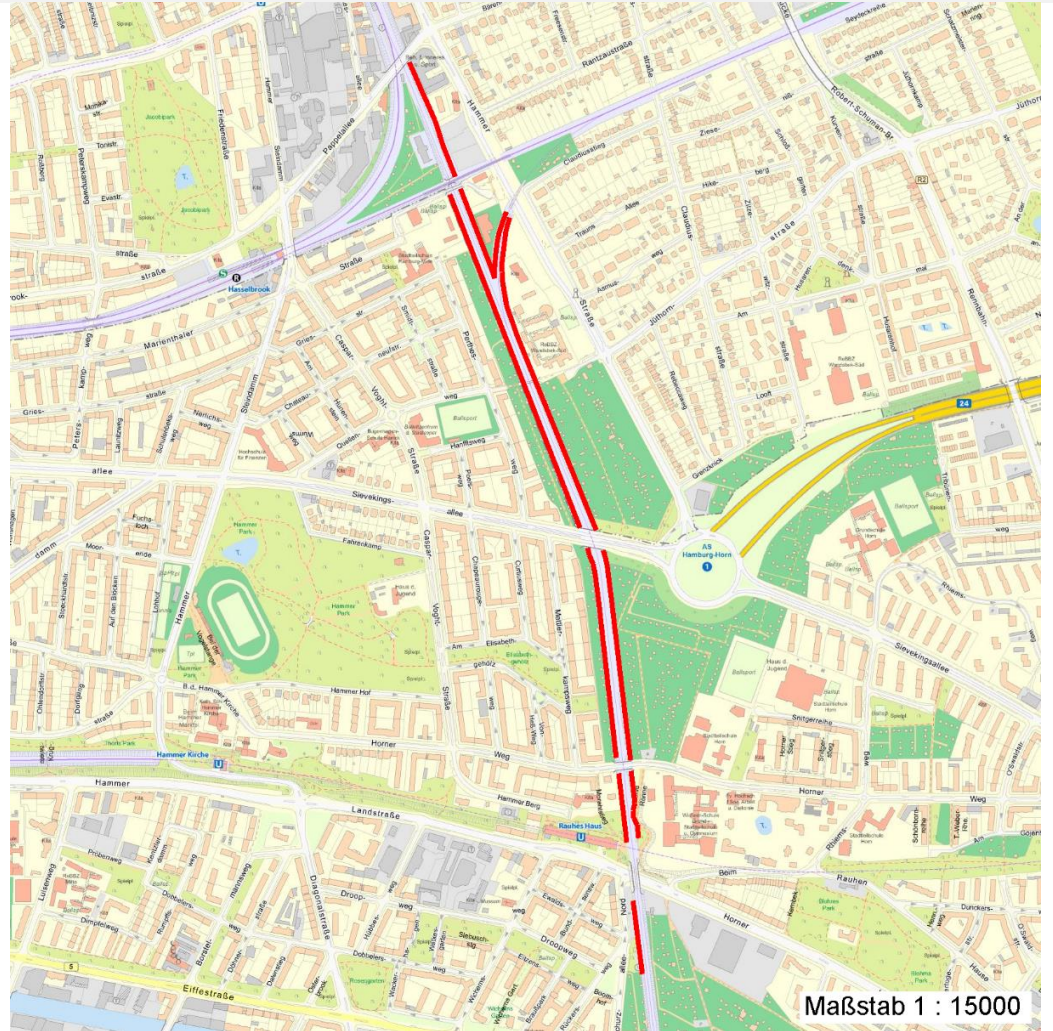
# Erhebungsbogen

**B**

<b>Projekt</b>	Biotopkartierung Hamburg		<b>Interne Nr.</b>	114578	
			<b>DK5   DK5-GK</b>	<b>7034</b>	7036
			<b>DK5 - Name</b>	Horn-West	
<b>Handlungsbedarf</b>	Nein		<b>Biotop-Nr.   alt</b>	<b>203</b>	10
<b>Bearbeitung</b>	PRO	<b>Kopie</b>	Nein	<b>Kartierung</b>	05.10.2017
<b>Räumliche Abbildung</b>	Linie			<b>Fläche / Länge [m<sup>2</sup>/m]</b>	3288,24
<b>Anzahl Abschnitte</b>	9			<b>Breite (lineare Abb.) [m]</b>	5,5

## Räumliche Lage

### Karte



## Weitere Erhebungsbögen

Interne Nr.	Interne Nr. Zuordnung	DK5	Biotop-Nr.	Kartierung	Zuordnung	DK5 (GK)	Biotop-Nr. (alt)
114578	42854	7034	143	22.09.2008	>	7036	10

Zuordnung: N = nachfolgende Kartierung, K = weitere Kartierungen (zeitlich vorher oder nachher)

## Foto

Interne Nr.	Index	Dateiname	Aufnahmerichtung
61796	0	7034_203_051017_2.JPG	
61797	0	7034_203_051017_1.JPG	NNE

## Weitere Angaben

Merkmal	Wert
<b>Auswertung</b> Gefährdung/ Einflüsse	Ablagerung von Müll- und Gartenabfällen.



# Erhebungsbogen

**B**

<b>Projekt</b>	Biotopkartierung Hamburg	<b>Interne Nr.</b>	114578
		<b>DK5   DK5-GK</b>	<b>7034</b> 7036
		<b>DK5 - Name</b>	Horn-West
<b>Handlungsbedarf</b>	Nein	<b>Biotop-Nr.   alt</b>	<b>203</b> 10
<b>Bearbeitung</b>	PRO	<b>Kartierung</b>	05.10.2017
<b>Räumliche Abbildung</b>	Linie	<b>Fläche / Länge [m<sup>2</sup>/m]</b>	3288,24
<b>Anzahl Abschnitte</b>	9	<b>Breite (lineare Abb.) [m]</b>	5,5

## Weitere Angaben

Merkmal	Wert
Wertgesichtspunkte	Herbizideintrag Starke Lärmbelastung massive Fällungen Bedeutung für den Biotopverbund (Vernetzungsbiotop) Strukturvielfalt Wertvoller Altbaumbestand
zoologisch bedeutsame Strukturen	Wichtige Pufferfunktion Dichte spontane Gebüsche
Bedeutung für Tiergruppe	Insekten, allgemein Kleinsäuger
Ziele der Entwicklung	Vögel Biotop/Grünvolumen erhalten.
Maßnahmen	Entfernung standortfremder Sträucher. Gartenabfalleintrag unterbinden Spritzmitteleintrag unterbinden Natürliche Entwicklung (Sukzession) zulassen

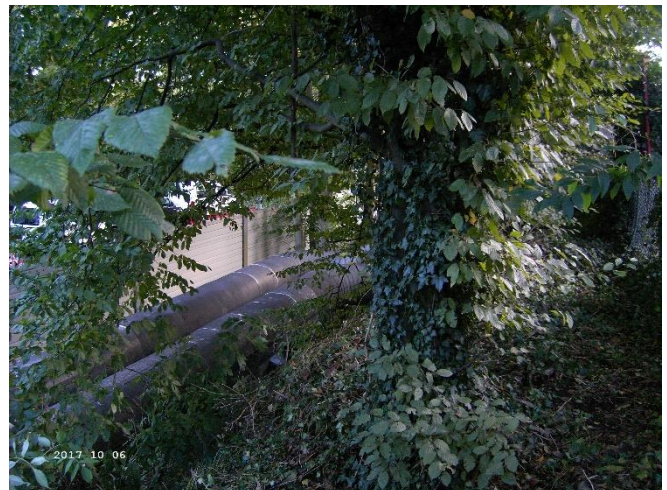
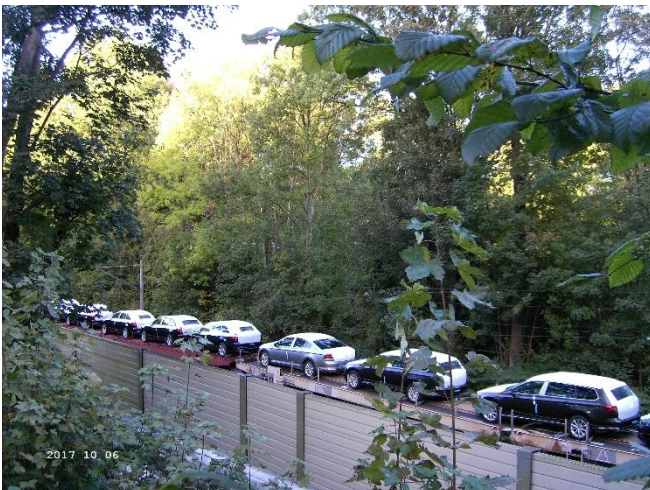
## Foto

**Fotodatei** 7034\_203\_051017\_1.JPG  
**Bildbeschreibung** Stellenweise gibt es Lärmschutz

**Fotodatei** 7034\_203\_051017\_2.JPG  
**Bildbeschreibung** Auf der Westseite der Bahn verläuft eine Fernwärmeleitung. Gartenabfalleintrag!

**Aufnahmerichtung** NNE

**Aufnahmerichtung**



# Erhebungsbogen

**B**

<b>Projekt</b>	Biotopkartierung Hamburg	<b>Interne Nr.</b>	114578
		<b>DK5   DK5-GK</b>	<b>7034</b> 7036
<b>Handlungsbedarf</b>	Nein	<b>DK5 - Name</b>	Horn-West
<b>Bearbeitung</b>	PRO	<b>Biotop-Nr.   alt</b>	<b>203</b> 10
<b>Räumliche Abbildung</b>	Linie	<b>Kartierung</b>	05.10.2017
<b>Anzahl Abschnitte</b>	9	<b>Fläche / Länge [m<sup>2</sup>/m]</b>	3288,24
		<b>Breite (lineare Abb.) [m]</b>	5,5

## Teilflächenbeschreibung

<b>Teilflächentyp</b>		<b>Teilflächen-Nr.</b>	1
<b>Biotoptyp</b>	Gepflanzter Gehölzbestand aus vorwiegend heimischen Arten (2000)	<b>Biotoptyp</b>	ZHN
<b>- Zusatz</b>	Verbuchung, spontanes Gehölzaufkommen (v)	<b>- gesetzl. Grundl.</b>	
<b>FFH-LRT</b>		<b>FFH-LRT</b>	
<b>Beschreibung</b>		<b>Entw.potential LRT</b>	
		<b>Hauptfläche</b>	Ja
		<b>Flächenanteil</b>	100 %
		<b>FFH-Unters.Fläche</b>	Nein
		<b>Saatgutfläche</b>	Nein

## Weitere Angaben

Merkmal	Wert
<b>Boden</b>	
Feuchte	6 - mäßig feucht und wechselfeucht
Stickstoffgehalt	7 - stickstoffreich
<b>Standort, Relief</b>	
Relief	Bahndammböschung
Neigung - Gelände	N4 - stark geneigt (18-27%)
Ausrichtung	V - Verschiedene
Belichtung	5 - halbschattig
Luft	keine Besonderheiten
<b>Veg. - Deckg./Ant.</b>	
Gesamt	95 %
1. Baumschicht	65 %
Strauchschicht	30 %
1. Krautschicht	50 %

## Zeigerwerte der Pflanzenartenliste (Auswertung)

<b>Standort</b>	<b>Belichtung</b>	halbsonnig bis halbschattig	5,9
<b>Boden</b>	<b>Feuchte</b>	mäßig feucht und wechselfeucht	5,9
	<b>Stickstoff (N)</b>	stickstoffreich	7,1
	<b>Reaktion</b>	schwach sauer	5,9
<b>Vegetation</b>	<b>Mahdverträglichkeit</b>	schnittempfindlich (nur Herbstschnitt vertragend)	3,4
<b>Zeigerwerte</b>	<b>Futterwert</b>	sehr geringwertiges Futter	2,3
	<b>Wechselfeuchteanzeiger</b>		2
	<b>Giftpflanzen</b>		0
	<b>Überschw.anzeiger</b>		1

## Pflanzenartenliste

Gruppe / Pflanzenart	MS	M	W	Vs	St	PA	Ph	Sz	VS	V	G	cf	§	Rote Liste			
														HH	ND	SH	D
<b>Tracheobionta (Gefäßpflanzen)</b>																	
Acer campestre (Feld-Ahorn)	7	z															
Acer platanoides (Spitz-Ahorn)	7	z															

# Erhebungsbogen

**B**

<b>Projekt</b>	Biotopkartierung Hamburg	<b>Interne Nr.</b>	114578
		<b>DK5   DK5-GK</b>	<b>7034</b> 7036
<b>Handlungsbedarf</b>	Nein	<b>DK5 - Name</b>	Horn-West
<b>Bearbeitung</b>	PRO	<b>Biotop-Nr.   alt</b>	<b>203</b> 10
<b>Räumliche Abbildung</b>	Linie	<b>Kartierung</b>	05.10.2017
<b>Anzahl Abschnitte</b>	9	<b>Fläche / Länge [m<sup>2</sup>/m]</b>	3288,24
		<b>Breite (lineare Abb.) [m]</b>	5,5

## Pflanzenartenliste

Gruppe / Pflanzenart	MS	M	W	Vs	St	PA	Ph	Sz	VS	V	G	cf	§	Rote Liste			
														HH	ND	SH	D
Acer pseudoplatanus (Berg-Ahorn)	7	h															
Aegopodium podagraria (Giersch)	7	X															
Betula pendula (Hänge-Birke)	7	l															
Calamagrostis epigejos (Land-Reitgras)	7	z															
Calystegia sepium (Zaun-Winde)	7	z															
Carpinus betulus (Hainbuche)	7	X															
Cirsium arvense (Acker-Kratzdistel)	7	X															
Crataegus monogyna (Eingrifflicher Weißdorn)	7	X															
Dactylis glomerata (Wiesen-Knäuelgras)	7	X															
Fallopia japonica (Japanischer Staudenknöterich)	7	l															
Galeobdolon argentatum (Garten Goldnessel)	7	w															
Galeopsis tetrahit (Gewöhnlicher Hohlzahn)	7	X															
Glechoma hederacea (Gundermann)	7	X															
Hedera helix (Efeu)	7	z															
Holcus lanatus (Wolliges Honiggras)	7	X															
Impatiens parviflora (Kleinblütiges Springkraut)	7	X															
Lapsana communis (Rainkohl)	7	z															
Phalaris arundinacea (Rohr-Glanzgras)	7	w															
Prunus spinosa spinosa (Schlehe)	7	X															
Quercus robur (Stiel-Eiche)	7	z															
Rosa canina (Hunds-Rose)	7	X															
Rubus armeniacus (Armenische Brombeere)	7	w															
Rubus fruticosus agg. (Artengruppe Echte Brombeere)	7	w															
Salix caprea (Sal-Weide)	7	X															
Sambucus nigra (Schwarzer Holunder)	7	z															
Sambucus racemosa (Trauben-Holunder)	7	w															
Sorbus aucuparia (Eberesche)	7	z															
Symphoricarpos albus (Schneebeere)	7	X															
Syringa vulgaris (Gewöhnlicher Flieder)	7	X															
Tropaeolum majus (Kapuzinerkresse)	7	w															
Ulmus spec. (Ulme)	7	w															
Urtica dioica (Große Brennnessel)	7	X															
<b>Anzahl Rote Liste Arten</b>																	
<b>Anzahl Arten</b>																	
																34	

MS: Mengensystem; M: Mengenangabe, W: Bewertung der Art (FFH-Monitoring), Vs: Vegetationsschicht, St: Status, PA: Autor Phänologie; Ph: Phänologie, Sz: Soziabilität, VS: Vitalitätssystem; V: Vitalität, G: Geschlecht, cf: unsichere Bestimmung, §: Schutz nach BNatSchG, HH: Rote Liste Hamburg, Nds: Rote Liste Niedersachsen, SH: Rote Liste Schleswig-Holstein, D: Rote Liste Deutschland