

# Erhebungsbogen

**B**

<b>Projekt</b>	Biotopkartierung Hamburg		<b>Interne Nr.</b>	132585
			<b>DK5   DK5-GK</b>	<b>7030</b>
			<b>DK5 - Name</b>	Tiefstack
<b>Handlungsbedarf</b>	Nein		<b>Biotop-Nr.   alt</b>	<b>1347</b>
<b>Bearbeitung</b>	MIS	<b>Kopie</b>	Nein	<b>Kartierung</b>
<b>Räumliche Abbildung</b>	Fläche			23.07.2018
<b>Anzahl Abschnitte</b>	3			<b>Fläche / Länge [m<sup>2</sup>/m]</b>
				9867,1847
				<b>Breite (lineare Abb.) [m]</b>

<b>Gesetzlicher Schutz</b>	<b>§ 30 (2) 1.1 Natürliche oder naturnahe Fließgewässer</b>	<b>Schutz nur teilweise</b>	<b>Ja</b>
----------------------------	---	-----------------------------	-----------

<b>Gesamtbewertung</b>	8	Hochgradig wertvoll
– <b>Alter</b>	5	Biotop mittleren Alters, 20 bis 50 Jahre
– <b>Belastungsgrad</b>	7	Flächenhaft geringe oder Vorbelastung mit schwachem Einfluß
– <b>Ökolog. Funktion</b>	8	Wertbestimmender Bestandteil eines wertvollen Biotopkomplexes oder für den regionalen Biotopverbund.
– <b>Seltenheit</b>	8	Sehr seltener Biotoptyp, hohe Anteile seltener oder bedrohter Pflges., gesättigtes Artenspektrum, RL-Arten

## Bestandsbeschreibung

Uferzone am Holzhafen. Im nördlichen Teil, auf dem Werftgelände, gibt es, unterhalb einer Ruderalfläche mit Brombeeren, einen zum Ufer leicht abfallenden Bewuchs in 2 Zonen. Richtung Straße wächst ein Streifen mit Riesen-Goldrute, Wasser-Greiskraut und weiteren Hochstauden, sowie kleinwüchsigen Kräutern wie Milder Wasserpfeffer. Am bzw. im Wasser gibt es abwechselnd Bereiche mit Blutweiderich und Schilf.

Nach Süden, außerhalb des Werftgeländes, setzt sich der Uferstaudensaum als ca. 2 m breiter Streifen am Deichfuß fort. Er wächst auf der Steinschüttung am Fuß des asphaltierten Deichs. Der Saum ist regelmäßig mit verschiedenen strauchförmigen Weiden (Silber-, Korb- und Bruchweide) durchsetzt. Schilfbestände sind hier seltener, Blutweiderich bleibt häufig, Richtung Süden nehmen Herbst-Astern immer mehr zu.

## Vorkommen an Biotoptypen

1	TF	Typ	HF	F.Anteil
2	BTYP	Biotoptyp		- gesetzl. Grundl.
3	Zusatz	Zusatz zum Biotoptypen		
4	LRT	Lebensraumtyp		
1	1		Ja	100 %
2	NUE	Hochstaudensäume der Unterelbe (2018)		§ 30 (2) 1.1
4	6430	Feuchte Hochstaudenfluren der planaren und montanen bis alpinen Stufe inkl. Waldsäume		

## Räumliche Lage

<b>Lagebeschreibung</b>	Ufersaum am nord-östlichen Ufer des Holzhafens.			
<b>Nachbarnutzung/en</b>	Schiffswerft und Gartenbaubetriebe.			
<b>Rechtswert (X)</b>	570987	<b>Hochwert (Y)</b>	5930260	
<b>Bezirk</b>	Bergedorf	<b>Naturraum</b>	Vier- und Marschlande (673.10)	
<b>Stadtteil (OT-Nr.)</b>	Moorfleet (612)	<b>Gemarkung</b>	Moorfleet (609)	
<b>Digitaler Grünplan</b>	<input type="checkbox"/> <b>Hafengesamtgebiet</b>	<input checked="" type="checkbox"/> <b>Ramsargebiet</b>	<input type="checkbox"/> <b>EG-Vogelschutzgeb.</b>	<input checked="" type="checkbox"/>
<b>Ausgleichsflächen</b>	<input type="checkbox"/> <b>Biosphärenreservat</b>	<input type="checkbox"/> <b>Nationalpark</b>		
<b>NSG / ND / LSG</b>	NSG Holzhafen [ HH-102 / Anteil: 25% ]			
<b>FFH-GEBIET</b>				
<b>Wasserschutzgebiet</b>				

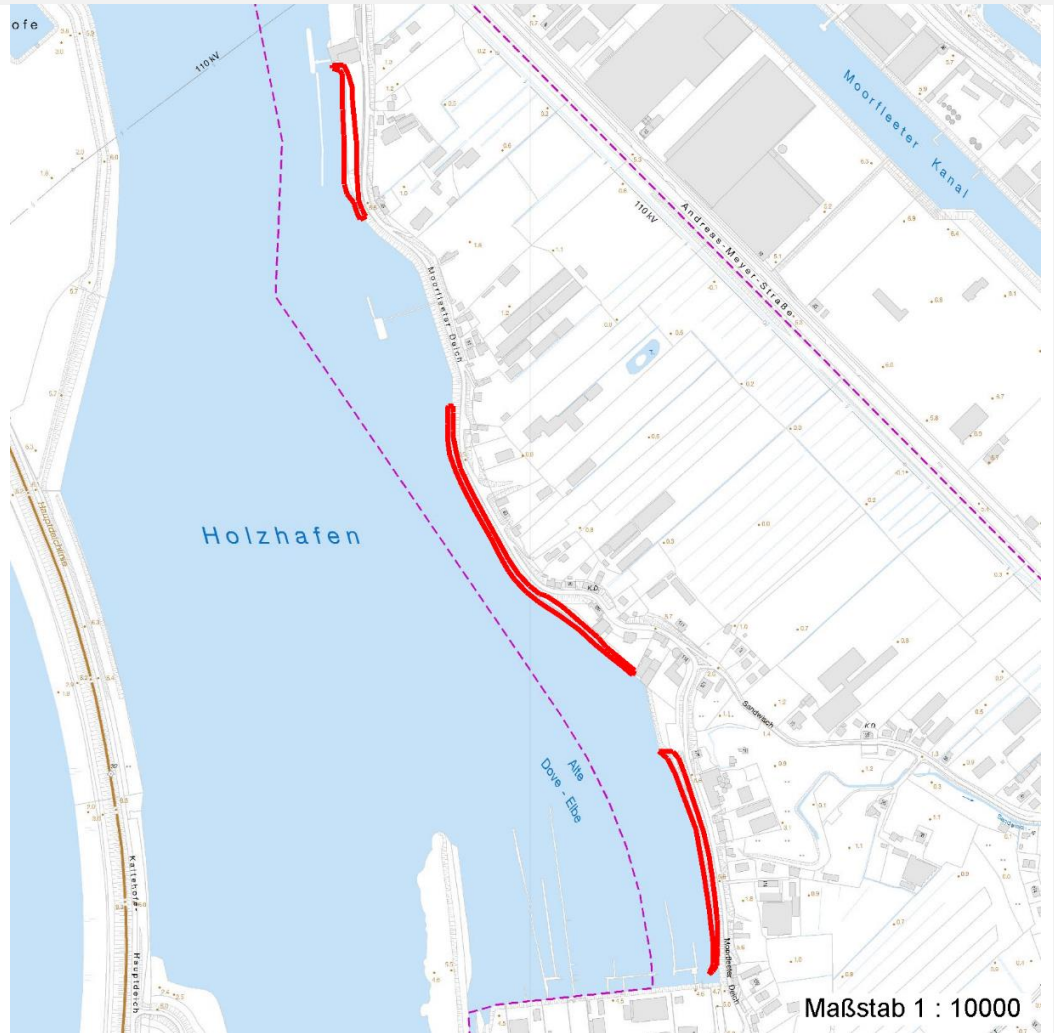
# Erhebungsbogen

**B**

<b>Projekt</b>	Biotopkartierung Hamburg	<b>Interne Nr.</b>	132585
		<b>DK5   DK5-GK</b>	<b>7030</b>
<b>Handlungsbedarf</b>	Nein	<b>DK5 - Name</b>	Tiefstack
<b>Bearbeitung</b>	MIS	<b>Biotop-Nr.   alt</b>	<b>1347</b>
<b>Räumliche Abbildung</b>	Fläche	<b>Kartierung</b>	23.07.2018
<b>Anzahl Abschnitte</b>	3	<b>Fläche / Länge [m<sup>2</sup>/m]</b>	9867,1847
		<b>Breite (lineare Abb.) [m]</b>	

## Räumliche Lage

### Karte



## Weitere Erhebungsbögen

Interne Nr.	Interne Nr. Zuordnung	DK5	Biotop-Nr.	Kartierung	Zuordnung	DK5 (GK)	Biotop-Nr. (alt)
132585	42046	7028	81	26.06.2009	/	7030	10004
132585	42131	7028	98	26.06.2009	/	7030	10033
132585	41956	7028	104	26.06.2009	/	7030	10039
132585	42087	7028	234	25.06.2009	/	7030	10197
132585	42406	7030	14	14.06.2010	/	7032	12
132585	42306	7030	15	05.06.2010	/	7032	13
132585	42398	7030	50	15.07.2010	/	7032	10032
132585	42309	7030	63	15.07.2010	/	7032	10046
132585	42357	7030	69	15.07.2010	/	7032	10052

Zuordnung: N = nachfolgende Kartierung, K = weitere Kartierungen (zeitlich vorher oder nachher)

# Erhebungsbogen

**B**

<b>Projekt</b>	Biotopkartierung Hamburg		<b>Interne Nr.</b>	132585
			<b>DK5   DK5-GK</b>	<b>7030</b>
<b>Handlungsbedarf</b>	Nein		<b>DK5 - Name</b>	Tiefstack
<b>Bearbeitung</b>	MIS	<b>Kopie</b>	<b>Biotop-Nr.   alt</b>	<b>1347</b>
<b>Räumliche Abbildung</b>	Fläche	Nein	<b>Kartierung</b>	23.07.2018
<b>Anzahl Abschnitte</b>	3		<b>Fläche / Länge [m<sup>2</sup>/m]</b>	9867,1847
			<b>Breite (lineare Abb.) [m]</b>	

## Foto

Interne Nr.	Index	Dateiname	Aufnahmerichtung
72242	0	7030_1347_230718_1.JPG	
72243	0	7030_1347_230718_3.JPG	
72244	0	7030_1347_230718_2.JPG	
72245	0	7030_1347_230718_4.JPG	

## Weitere Angaben

**Merkmal** **Wert**

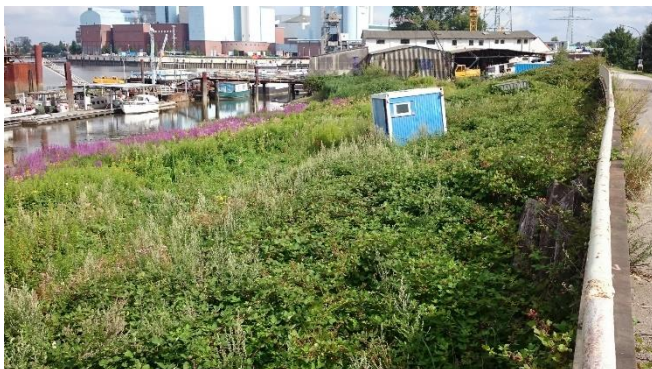
### Auswertung

Gefährdung/ Einflüsse	Aufgabe der Nutzung oder Pflege Hoher Anteil nicht heimischer Pflanzen
Wertgesichtspunkte	Bedeutung für den Biotopverbund Blütenreich Gut entwickelte, biototypische Vegetation Vorkommen seltener Pflanzen
zoologisch bedeutsame Strukturen	Uferstaudenflur
Bedeutung für Tiergruppe	Insekten, allgemein Vögel
Maßnahmen	Nördlichen Anteil aus der Pacht heraus nehmen.

## Foto

**Fotodatei** 7030\_1347\_230718\_1.JPG

**Bildbeschreibung**  
**Aufnahmerichtung**



**Fotodatei** 7030\_1347\_230718\_2.JPG

**Bildbeschreibung**  
**Aufnahmerichtung**



# Erhebungsbogen

**B**

<b>Projekt</b>	Biotopkartierung Hamburg	<b>Interne Nr.</b>	132585
<b>Handlungsbedarf</b>	Nein	<b>DK5   DK5-GK</b>	<b>7030</b>
<b>Bearbeitung</b>	MIS	<b>DK5 - Name</b>	Tiefstack
<b>Räumliche Abbildung</b>	Fläche	<b>Biotop-Nr.   alt</b>	<b>1347</b>
<b>Anzahl Abschnitte</b>	3	<b>Kartierung</b>	23.07.2018
		<b>Fläche / Länge [m<sup>2</sup>/m]</b>	9867,1847
		<b>Breite (lineare Abb.) [m]</b>	

## Foto

**Fotodatei** 7030\_1347\_230718\_3.JPG

**Bildbeschreibung**  
**Aufnahmerichtung**



**Fotodatei** 7030\_1347\_230718\_4.JPG

**Bildbeschreibung**  
**Aufnahmerichtung**



## Teilflächenbeschreibung

<b>Teilflächentyp</b>		<b>Teilflächen-Nr.</b>	1
<b>Biotoptyp</b>	Hochstaudensäume der Unterelbe (2018)	<b>Biotoptyp</b>	NUE
- <b>Zusatz</b>		- <b>gesetzl. Grundl.</b>	§ 30 (2) 1.1
<b>FFH-LRT</b>	Feuchte Hochstaudenfluren der planaren und montanen bis alpinen Stufe inkl. Waldsäume	<b>FFH-LRT</b>	6430
<b>Beschreibung</b>		<b>Entw.potential LRT</b>	
		<b>Hauptfläche</b>	Ja
		<b>Flächenanteil</b>	100 %
		<b>FFH-Unters.Fläche</b>	Nein
		<b>Saatgutfläche</b>	Nein

# Erhebungsbogen

**B**

<b>Projekt</b>	Biotopkartierung Hamburg	<b>Interne Nr.</b>	132585
		<b>DK5   DK5-GK</b>	<b>7030</b>
<b>Handlungsbedarf</b>	Nein	<b>DK5 - Name</b>	Tiefstack
<b>Bearbeitung</b>	MIS	<b>Biotop-Nr.   alt</b>	<b>1347</b>
<b>Räumliche Abbildung</b>	Fläche	<b>Kartierung</b>	23.07.2018
<b>Anzahl Abschnitte</b>	3	<b>Fläche / Länge [m<sup>2</sup>/m]</b>	9867,1847
		<b>Breite (lineare Abb.) [m]</b>	

## Weitere Angaben

Merkmal	Wert
<b>Auswertung</b>	
Maßnahmen	Nördlichen Anteil aus der Pacht heraus nehmen.
<b>Boden</b>	
Feuchte	7 - feucht
Reaktion	6 - schwach sauer
Stickstoffgehalt	7 - stickstoffreich
<b>Standort, Relief</b>	
Neigung - Gelände	N2 - schwach geneigt (3,5-9 %)
Belichtung	7 - halbsonnig
Strömungsexposition	1 - schwach strömungsbeeinflusst
Wellenschlag	0 - keiner
<b>Veg. - Deckg./Ant.</b>	
Strauchschicht	30 %
1. Krautschicht	80 %
<b>Veg. - Höhe</b>	
1. Krautschicht	1.00 m
<b>Veg. - Zeigerwerte</b>	
Anz. Wechselfeuchtezeiger	9
Anz. Überschwemmungsz.	15
Anz. Magerkeitszeiger (N < 4)	3
Anteil Magerkeitszeiger (N < 4)	1 %
<b>Veg. - Soziologie</b>	
BfN Schlüssel	19 - Artemisietea (Ausdauernde Stickstoff-Krautfluren) 27 - Phragmitetea (Röhrichte und Großseggenrieder) 30.0.01.03 - Filipendulion (Mädesüß-Uferfluren)

## FFH-Bewertungen (BFN)

		Wert	AZ	Z
<b>1</b>	<b>Lebensraumtyp</b>			
<b>3</b>	<b>Arteninventar</b> , Gesamtbewertung, 1..n - Parameter mit Kriterien A/B/C			
<b>4</b>	<b>Habitatstruktur</b> , Gesamtbewertung, 1..n - Parameter mit Kriterien A/B/C			
<b>5</b>	<b>Beeinträchtigungen</b> , Gesamtbewertung, 1..n - Parameter mit Kriterien A/B/C			
	Zustandsbewertung: AZ – Vorgabewert, Z – von AZ abweichend festgelegte Zustandsbewertung			
<b>1</b>	<b>6430 (BFN) Feuchte Hochstaudenfluren der planaren und montanen bis alpinen Stufe inkl. Waldsäume</b>		<b>B</b>	
<b>3</b>	<b>Arteninventar</b>		<b>A</b>	
3.2	Anzahl LRT-typischer Arten	29	<b>A</b>	
	A: >= 16 Arten			
	B: 10-15 Arten			
	C: < 10 Arten			
<b>4</b>	<b>Habitatstrukturen</b>		<b>C</b>	
4.2	Strukturierung der Vegetation (hoch- und niederwüchsige, dichte und offene Vegetation)		<b>A</b>	
	A: vielfältig strukturiert			
	B: überwiegend strukturreich			
	C: geringe Vielfalt			
	wertmindernde Kontaktbiotope: naturferne Gewässer, intensiv genutzte (stark gedüngte) Grünland- und Ackerflächen			

<b>Projekt</b>	Biotopkartierung Hamburg		<b>Interne Nr.</b>	132585
			<b>DK5   DK5-GK</b>	<b>7030</b>
			<b>DK5 - Name</b>	Tiefstack
<b>Handlungsbedarf</b>	Nein		<b>Biotop-Nr.   alt</b>	<b>1347</b>
<b>Bearbeitung</b>	MIS	<b>Kopie</b>	Nein	<b>Kartierung</b>
<b>Räumliche Abbildung</b>	Fläche			23.07.2018
<b>Anzahl Abschnitte</b>	3			<b>Fläche / Länge [m<sup>2</sup>/m]</b>
				9867,1847
			<b>Breite (lineare Abb.) [m]</b>	

**FFH-Bewertungen (BFN)**

		Wert	AZ	Z
<b>1</b>	<b>Lebensraumtyp</b>			
<b>3</b>	<b>Arteninventar</b> , Gesamtbewertung, 1..n - Parameter mit Kriterien A/B/C			
<b>4</b>	<b>Habitatstruktur</b> , Gesamtbewertung, 1..n - Parameter mit Kriterien A/B/C			
<b>5</b>	<b>Beeinträchtigungen</b> , Gesamtbewertung, 1..n - Parameter mit Kriterien A/B/C			
	Zustandsbewertung: AZ – Vorgabewert, Z – von AZ abweichend festgelegte Zustandsbewertung			
	A: fehlend B: teils vorhanden C: überwiegend vorhanden		B	
4.2	werts teigernde Kontaktbiotope (naturnahe Gewässer, Röhrichte, Auengehölze, Au-/Sumpf-/Bruchwälder, extensivgenutzte Feucht- und Nasswiesen)			
	A: überwiegend vorhanden B: teils vorhanden C: meist fehlend		B	
4.2	Standortvielfalt (Mikrorelief, Senken, Erhebungen, quellig durchsickerte Bereiche, Gehölze, Totholz)			
	A: vielfältig strukturiert B: überwiegend strukturreich C: geringe Vielfalt		C	
<b>5</b>	<b>Beeinträchtigungen</b>		B	
5.2	Deckungsgrad Verbuschung (%)			
	A: < 20 % B: 20 - 50 % C: > 50 - 70 %	5	A	
	Aufforstung bzw. angepflanzte Gehölze (betroffener Flächenanteil in %) Bezugsraum: Erstabgrenzung des Vorkommens			
	A: 0 B: <= 5 % (Einzelgehölze) C: > 5 %	0	A	
5.2	Deckungsgrad Entwässerungszeiger (%) (Deckung und Arten nennen)			
	A: < 5 % B: 5 - 10 % C: > 10 %	0	B	
5.2	Deckungsgrad Störzeiger (%) (d. h. Nitrophyten oder Neophyten; Arten nennen, Deckung in % angeben)			
	A: < 20 % B: 20 - 50 % C: > 50 - 75 %	30	B	
	direkte Schädigung der Vegetation (z. B. durch Tritt oder Gewässerberäumung) (gutachterlich mit Begründung: Angabe zur Ursache der Schädigung und dem betroffenen Flächenanteil in %)			
	A: nicht erkennbar bzw. max. punktuell ohne Schädigung des LRT-Vorkommens B: Beeinträchtigungen deutlich erkennbar C: erhebliche Beeinträchtigungen erkennbar, Bestand dadurch degeneriert		A	

# Erhebungsbogen

**B**

<b>Projekt</b>	Biotopkartierung Hamburg		<b>Interne Nr.</b>	132585
			<b>DK5   DK5-GK</b>	<b>7030</b>
<b>Handlungsbedarf</b>	Nein		<b>DK5 - Name</b>	Tiefstack
<b>Bearbeitung</b>	MIS	<b>Kopie</b>	<b>Biotop-Nr.   alt</b>	<b>1347</b>
<b>Räumliche Abbildung</b>	Fläche	Nein	<b>Kartierung</b>	23.07.2018
<b>Anzahl Abschnitte</b>	3		<b>Fläche / Länge [m<sup>2</sup>/m]</b>	9867,1847
			<b>Breite (lineare Abb.) [m]</b>	

## Zeigerwerte der Pflanzenartenliste (Auswertung)

<b>Standort</b>	<b>Belichtung</b>	halbsonnig	7
<b>Boden</b>	<b>Feuchte</b>	feucht	7,3
	<b>Stickstoff (N)</b>	stickstoffreich	6,9
	<b>Reaktion</b>	schwach sauer	6,3
<b>Vegetation</b>	<b>Mahdverträglichkeit</b>	schnittempfindlich bis mäßig schnittverträglich	3,8
<b>Zeigerwerte</b>	<b>Futterwert</b>	fast wertloses Futter	1,1
	<b>Wechselfeuchteanzeiger</b>		9
	<b>Giftpflanzen</b>		6
	<b>Überschw.anzeiger</b>		15

## Pflanzenartenliste

Gruppe / Pflanzenart	MS	M	W	Vs	St	PA	Ph	Sz	VS	V	G	cf	§	Rote Liste			
														HH	ND	SH	D
<b>Tracheobionta (Gefäßpflanzen)</b>																	
Angelica archangelica (Echte Engelwurz)	7	w	T	-	-						-						
Arctium minus (Kleine Klette)	7	w	T	-	-						-						
Artemisia vulgaris (Gewöhnlicher Beifuß)	7	h	T	-	-						-						
Bidens frondosa (Schwarzfrüchtiger Zweizahn)	7	w	T	-	-						-						
Calystegia sepium (Zaun-Winde)	7	w	T	-	-						-						
Carex acuta (Schlank-Segge)	7	w	T	-	-						-				V		
Carex hirta (Behaarte Segge)	7	w		-	-						-						
Cirsium arvense (Acker-Kratzdistel)	7	z	T	-	-						-						
Cirsium oleraceum (Kohl-Kratzdistel)	7	w	T	-	-						-						
Elymus repens (Gewöhnliche Quecke)	7	w	T	-	-						-						
Epilobium hirsutum (Zottiges Weidenröschen)	7	z	T	-	-						-						
Equisetum arvense (Acker-Schachtelhalm)	7	w		-	-						-						
Eupatorium cannabinum (Wasserdost)	7	w	T	-	-						-						
Fallopia japonica (Japanischer Staudenknöterich)	7	w		-	-						-						
Festuca rubra (Rot-Schwingel)	7	w		-	-						-						
Fragaria chiloensis (Erdbeere)	7	w		-	-						-						
Helianthus tuberosus (Topinambur)	7	w		-	-						-						
Heracleum sphondylium (Wiesen-Bärenklau)	7	w	T	-	-						-						
Impatiens glandulifera (Drüsiges Springkraut)	7	w	T	-	-						-						
Iris pseudacorus (Gelbe Schwertlilie)	7	w	T	-	-						-		b				
Juncus effusus (Flutter-Binse)	7	w	T	-	-						-						
Lycopus europaeus (Gewöhnlicher Wolfstrapp)	7	w	T	-	-						-						
Lythrum salicaria (Blut-Weiderich)	7	h	T	-	-						-						
Mentha aquatica (Wasser-Minze)	7	w	T	-	-						-						
Myosotis scorpioides (Sumpf-Vergissmeinnicht)	7	w		-	-						-				V		
Nasturtium officinale (Echte Brunnenkresse)	7	w		-	-						-						
Oenanthe aquatica (Gemeiner Wasserfenchel)	7	w	W	-	-						-			V			
Persicaria amphibia (Wasser-Knöterich)	7	w		-	-						-						
Persicaria mitis (Milder Knöterich)	7	z		-	-						-		V		V		
Phalaris arundinacea (Rohr-Glanzgras)	7	w	T	-	-						-						
Phragmites australis (Schilf)	7	l	T	-	-						-						
Plantago major major (Großer Wegerich)	7	w		-	-						-						
Poa annua (Einjähriges Rispengras)	7	w		-	-						-						
Rumex hydrolapathum (Fluss-Ampfer)	7	w	T	-	-						-						
Rumex obtusifolius (Stumpfbältriger Ampfer)	7	w		-	-						-						

# Erhebungsbogen

**B**

<b>Projekt</b>	Biotopkartierung Hamburg	<b>Interne Nr.</b>	132585
		<b>DK5   DK5-GK</b>	<b>7030</b>
<b>Handlungsbedarf</b>	Nein	<b>DK5 - Name</b>	Tiefstack
<b>Bearbeitung</b>	MIS	<b>Biotop-Nr.   alt</b>	<b>1347</b>
<b>Räumliche Abbildung</b>	Fläche	<b>Kartierung</b>	23.07.2018
<b>Anzahl Abschnitte</b>	3	<b>Fläche / Länge [m<sup>2</sup>/m]</b>	9867,1847
		<b>Breite (lineare Abb.) [m]</b>	

## Pflanzenartenliste

Gruppe / Pflanzenart	MS	M	W	Vs	St	PA	Ph	Sz	VS	V	G	cf	§	Rote Liste				
														HH	ND	SH	D	
Salix alba (Silber-Weide)	7	z		-	-						-							
Salix fragilis (Bruch-Weide)	7	z		-	-						-			D			D	
Salix viminalis (Korb-Weide)	7	z		-	-						-							
Salix x rubens (Fahl-Weide)	7	z		-	-						-							
Salix x sepulcralis (Trauer-Weide)	7	w		-	-						-							
Senecio aquaticus (Wasser-Greiskraut)	7	h		-	-						-			2	3	2	V	
Senecio inaequidens (Schmalblättriges Greiskraut)	7	w		-	-						-							
Senecio paludosus (Sumpf-Greiskraut)	7	w	W	-	-						-			2	2	2	3	
Silene latifolia (Weiße Lichtnelke)	7	w		-	-						-							
Sium latifolium (Breitblättriger Merk)	7	w	W	-	-						-			3				
Solanum dulcamara (Bittersüßer Nachtschatten)	7	w	T	-	-						-							
Solidago gigantea (Riesen-Goldrute)	7	l		-	-						-							
Sonchus oleraceus (Kohl-Gänsedistel)	7	w		-	-						-							
Stachys palustris (Sumpf-Ziest)	7	z	T	-	-						-							
Stellaria aquatica (Wasser-Miere)	7	w	T	-	-						-							
Symphotrichum lanceolatum (Lanzettblättrige Aster)	7	h		-	-						-							
Symphotrichum salignum (Weidenblättrige Aster)	7	z		-	-						-							
Symphytum officinale (Echter Beinwell)	7	w	T	-	-						-							
Urtica dioica (Große Brennessel)	7	w	T	-	-						-							
Valeriana officinalis (Echter Baldrian)	7	w		-	-						-			D			D	
<b>Anzahl Rote Liste Arten</b>														<b>7</b>	<b>2</b>	<b>7</b>	<b>2</b>	
<b>Anzahl Arten</b>										<b>55</b>								

MS: Mengensystem; M: Mengenangabe, W: Bewertung der Art (FFH-Monitoring), Vs: Vegetationsschicht, St: Status, PA: Autor Phänologie; Ph: Phänologie, Sz: Soziabilität, VS: Vitalitätssystem; V: Vitalität, G: Geschlecht, cf: unsichere Bestimmung, §: Schutz nach BNatSchG, HH: Rote Liste Hamburg, Nds: Rote Liste Niedersachsen, SH: Rote Liste Schleswig-Holstein, D: Rote Liste Deutschland