

Erhebungsbogen

B

Projekt	Biotopkartierung Hamburg	Interne Nr.	131770
		DK5 DK5-GK	7028 7030
		DK5 - Name	Moorfleet
Handlungsbedarf	Nein	Biotop-Nr. alt	43 40
Bearbeitung	BRA	Kartierung	21.06.2018
Räumliche Abbildung	Fläche	Fläche / Länge [m²/m]	12834,4584
Anzahl Abschnitte	1	Breite (lineare Abb.) [m]	

Gesetzlicher Schutz	§ 30 (2) 6.3 Wattflächen	Schutz nur teilweise	Nein
----------------------------	---------------------------------	-----------------------------	-------------

Gesamtbewertung	7	Besonders wertvoll
– Alter	5	Biotop mittleren Alters, 20 bis 50 Jahre
– Belastungsgrad	6	Flächenhaft geringe oder örtlich stärkere oder Vorbelastung mit deutlichem Einfluß
– Ökolog. Funktion	8	Wertbestimmender Bestandteil eines wertvollen Biotopkomplexes oder für den regionalen Biotopverbund.
– Seltenheit	9	Sehr seltener Biotoptyp, weitgehend seltene oder bedrohte Pflanzengesellschaften, gesättigtes Artenspektrum, RL-Arten

Bestandsbeschreibung

Bei Ebbe trockenfallende Bucht mit Süßwasserwatt. Das Watt ist relativ gleichartig. Prielbildung ist nicht erkennbar. Die Fläche konnte nicht betreten werden. Eine Ferndiagnose vom westlich liegenden Betriebshof war bedingt möglich. Die Fläche selbst ist unbewachsen, da der Übergang zum Land durch senkrechte Kaimauern bzw. im Süden erstaunlich hohen Steinschüttungen charakterisiert wird. Diese sind teilweise mit Silber-Weide und Schilf bestanden. Es wäre zu vermuten, dass dort noch Arten der Schleierfluren und der tidebeeinflussten Hochstaudenfluren vorkommen.

Der Bestand wurde als LRT 3270 mit dem Erhaltungszustand "C" erfasst, da durch Sedimentation Standorte entstehen könnten, die oberhalb der sommerlichen Tidehochwasserlinie liegen und somit von Vegetation des *Chenopodium rubri* p.p. und *Bidention* p.p. besiedelt werden könnten.

Derzeit aufgrund der Trübung und der fehlenden Wasservegetation kein LRT gemäß FFH-RL

Vorkommen an Biotoptypen

1	TF	Typ	HF	F.Anteil
2	BTYP	Biotoptyp		- gesetzl. Grundl.
3	Zusatz	Zusatz zum Biotoptypen		
4	LRT	Lebensraumtyp		
1	1		Ja	100 %
2	FWO	Flusswatt, ohne Bewuchs (2018)		§ 30 (2) 6.3
4	3270	Flüsse mit Schlammflächen mit Vegetation des <i>Chenopodium rubri</i> p.p. und des <i>Bidention</i> p.p.		

Räumliche Lage

Lagebeschreibung	Nördlich der Autobahnquerung (A1) über die Elbe gelegene Bucht.		
Nachbarnutzung/en	Industriegebiet Peutesstraße, Wohnbebauung		
Rechtswert (X)	570096	Hochwert (Y)	5929769
Bezirk	Hamburg-Mitte	Naturraum	Hamburger Hafen (Singularität) (673.02)
Stadtteil (OT-Nr.)	Veddel (134)	Gemarkung	Veddel (124)
Digitaler Grünplan	<input type="checkbox"/> Hafengesamtgebiet	<input checked="" type="checkbox"/> x	Ramsargebiet <input type="checkbox"/> EG-Vogelschutzgeb. <input type="checkbox"/>
Ausgleichsflächen NSG / ND / LSG	<input type="checkbox"/> Biosphärenreservat	<input type="checkbox"/> Nationalpark	<input type="checkbox"/>
FFH-GEBIET			
Wasserschutzgebiet			

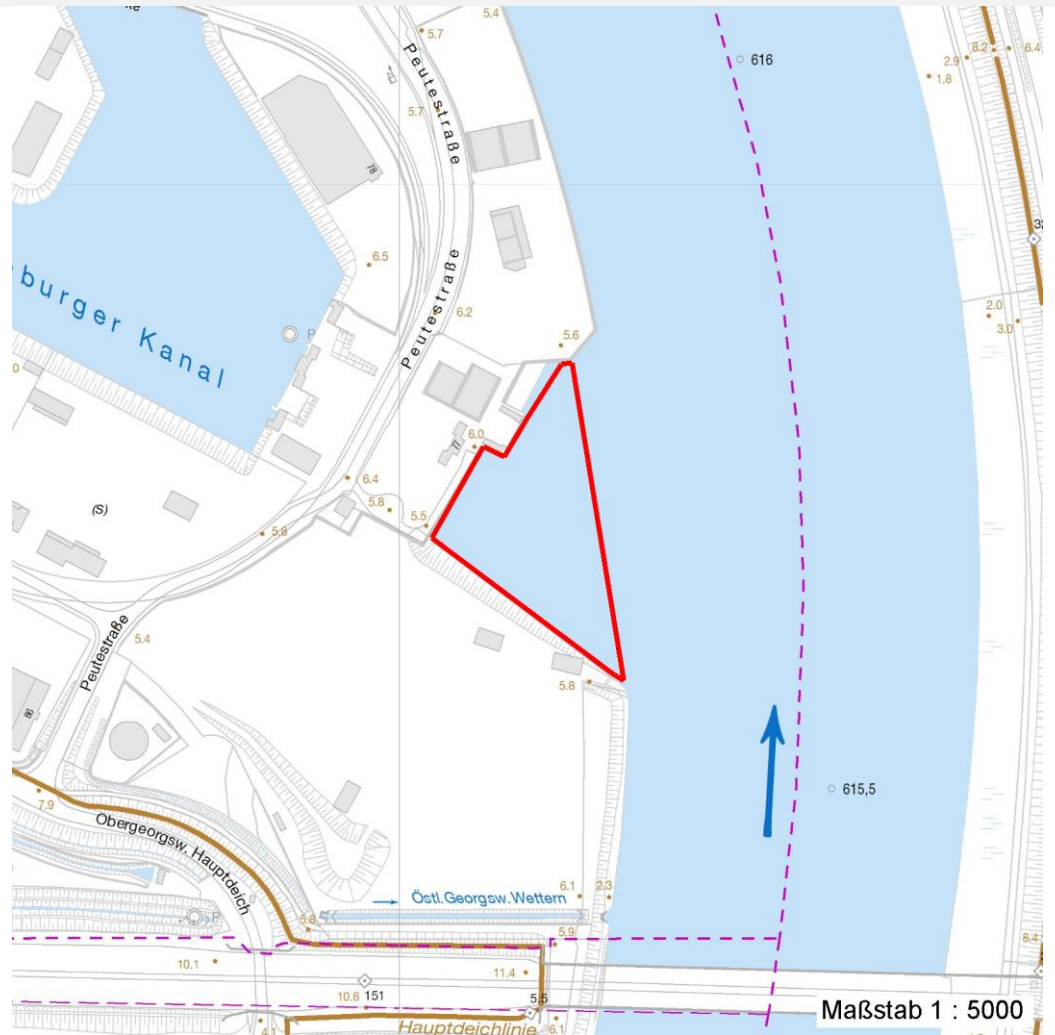
Erhebungsbogen

B

Projekt	Biotopkartierung Hamburg		Interne Nr.	131770	
			DK5 DK5-GK	7028	7030
			DK5 - Name	Moorfleet	
Handlungsbedarf	Nein		Biotop-Nr. alt	43	40
Bearbeitung	BRA		Kartierung	21.06.2018	
Räumliche Abbildung	Fläche		Fläche / Länge [m²/m]	12834,4584	
Anzahl Abschnitte	1		Breite (lineare Abb.) [m]		

Räumliche Lage

Karte



Weitere Erhebungsbögen

Interne Nr.	Interne Nr. Zuordnung	DK5	Biotop-Nr.	Kartierung	Zuordnung	DK5 (GK)	Biotop-Nr. (alt)
131770	42016	7028	43	24.06.2009	K	7030	40
131770	41983	7028	39	28.08.2002	<	7030	34

Zuordnung: N = nachfolgende Kartierung, K = weitere Kartierungen (zeitlich vorher oder nachher)

Foto

Interne Nr.	Index	Dateiname	Aufnahmerichtung
71892	0	7028_43_210618_1.JPG	

Weitere Angaben

Merkmal	Wert
Auswertung Gefährdung/ Einflüsse	Gewässerausbau

Erhebungsbogen

B

Projekt	Biotopkartierung Hamburg	Interne Nr.	131770
		DK5 DK5-GK	7028 7030
Handlungsbedarf	Nein	DK5 - Name	Moorfleet
Bearbeitung	BRA	Biotop-Nr. alt	43 40
Räumliche Abbildung	Fläche	Kartierung	21.06.2018
Anzahl Abschnitte	1	Fläche / Länge [m²/m]	12834,4584
		Breite (lineare Abb.) [m]	

Weitere Angaben

Merkmal	Wert
Wertgesichtspunkte Maßnahmen	Gewässerbelastung Möglicher Rastplatz für Wasservögel. Vermutlich reichhaltiges Benthosangebot. 2.6 - Uferverbau entfernen, bauliche Einrichtungen beseitigen (Nach Möglichkeit teilweise rückbauen. Dies könnte am Südufer möglich sein. Das wäre zu prüfen.)

Foto

Fotodatei	7028_43_210618_1.JPG	Fotodatei	
Bildbeschreibung	k.A.	Bildbeschreibung	
Aufnahmerichtung		Aufnahmerichtung	



Teilflächenbeschreibung

Teilflächentyp		Teilflächen-Nr.	1
Biotoptyp	Flusswatt, ohne Bewuchs (2018)	Biotoptyp	FWO
- Zusatz		- gesetzl. Grundl.	(§ 30 (2) 1.1), § 30 (2) 6.3
FFH-LRT	Flüsse mit Schlammhängen mit Vegetation des Chenopodium rubri p.p. und des Bidens p.p.	FFH-LRT	3270
Beschreibung		Entw.potential LRT	
		Hauptfläche	Ja
		Flächenanteil	100 %
		FFH-Unters.Fläche	Nein
		Saatgutfläche	Nein

Erhebungsbogen

B

Projekt	Biotopkartierung Hamburg	Interne Nr.	131770
		DK5 DK5-GK	7028 7030
Handlungsbedarf	Nein	DK5 - Name	Moorfleet
Bearbeitung	BRA	Biotop-Nr. alt	43 40
Räumliche Abbildung	Fläche	Kartierung	21.06.2018
Anzahl Abschnitte	1	Fläche / Länge [m²/m]	12834,4584
		Breite (lineare Abb.) [m]	

Weitere Angaben

Merkmal	Wert
Auswertung	
Maßnahmen	2.6 - Uferverbau entfernen, bauliche Einrichtungen beseitigen
Boden	
Bodentyp	IP - perimarer Wattboden, Flußwatt
Stickstoffgehalt	7 - stickstoffreich
Gewässer	
Wasserführung	w - wechselnde Wasserstände
Strömung	r - ruhig fließend
Standort, Relief	
Belichtung	8 - sonnig

FFH-Bewertungen (BFN)

		Wert	AZ	Z
1	Lebensraumtyp			
3	Arteninventar , Gesamtbewertung, 1..n - Parameter mit Kriterien A/B/C			
4	Habitatstruktur , Gesamtbewertung, 1..n - Parameter mit Kriterien A/B/C			
5	Beeinträchtigungen , Gesamtbewertung, 1..n - Parameter mit Kriterien A/B/C			
	Zustandsbewertung: AZ – Vorgabewert, Z – von AZ abweichend festgelegte Zustandsbewertung			
1	3270 (BFN) Flüsse mit Schlammhängen mit Vegetation des <i>Chenopodium rubri</i> p.p. und des <i>Bidensia</i> p.p.		C	
3	Arteninventar		C	
3.2	Biotoptisches Arteninventar A: artenreich und biotoptisch B: mäßig artenreich und biotoptisch C: nur teilweise artenreich und biotoptisch		C	
4	Habitatstrukturen		C	
4.2	Naturnähe der Ufermorphologie, Primär- od. Sekundärstandort; A: naturnah, Primärstandort B: groß, Sekundär. C: klein Sekundär		C	
4.2	Vollständigkeit der Zonierung mit Beständen des <i>Chenopodium</i> und des <i>Bidensia</i> A: beide Aspekte B: beide Aspekte C: ein Aspekt		C	
4.2	Gewässerstruktur A: Gewässerstruktur entspricht dem Leitbild des jeweiligen natürlichen Bach- oder Flusstyps B: deutliche Abweichungen vom Idealzustand, aber insgesamt naturnahe Strukturen C: starke Abweichungen vom jeweiligen Leitbild		C	
5	Beeinträchtigungen		C	
5.2	Störungen durch Freizeitnutzung (gutaachterlich mit Begründung) A: unerheblich B: mäßig (z. B. durch gelegentliche Bootsfahrten, einzelne Angler) C: starke Störungen (z. B. durch intensiven Wassersport, zahlreiche Angler)		A	
5.2	Schadstoffeinflüsse wie chemische, hormonelle Belastungen (falls ermittelbar, gutachterlich mit Begründung) A: keine oder geringe Belastung B: mäßige Belastung, z. B. Chlorid im Jahresdurchschnitt < 100 mg/l		B	

Erhebungsbogen

B

Projekt	Biotopkartierung Hamburg		Interne Nr.	131770
			DK5 DK5-GK	7028 7030
			DK5 - Name	Moorfleet
Handlungsbedarf	Nein		Biotop-Nr. alt	43 40
Bearbeitung	BRA	Kopie Ja	Kartierung	21.06.2018
Räumliche Abbildung	Fläche		Fläche / Länge [m²/m]	12834,4584
Anzahl Abschnitte	1		Breite (lineare Abb.) [m]	

FFH-Bewertungen (BFN)

1	Lebensraumtyp				
3	Arteninventar, Gesamtbewertung, 1..n - Parameter mit Kriterien A/B/C				
4	Habitatstruktur, Gesamtbewertung, 1..n - Parameter mit Kriterien A/B/C				
5	Beeinträchtigungen, Gesamtbewertung, 1..n - Parameter mit Kriterien A/B/C				
Zustandsbewertung: AZ – Vorgabewert, Z – von AZ abweichend festgelegte Zustandsbewertung			Wert	AZ	Z
5.2	C: starke Belastung, z. B. Chlorid im Jahresdurchschnitt > 100 mg/l Verdrängung durch nicht lebensraumtypische Organismen (falls ermittelbar, gutachterlich mit Begründung) A: keine B: Biozönose wenig bis mäßig verändert			B	
5.2	C: Wasservegetation oder -fauna von invasiven Arten überformt Veränderung des Laufs (gutachterlich mit Begründung) A: keine B: leicht begradigt C: stärker begradigt			C	
5.2	Uferausbau (%-Anteil der Uferlänge) A: Ufer weitgehend naturnah (Anteil naturferner Strukturen < 10 %) B: mäßiger Anteil naturferner Strukturelemente (10 - 25 %) C: große Anteile der Uferlinie durch Ausbau überformt (> 25 %)		90	C	
5.2	Veränderung der Sohlstruktur (gutachterlich mit Begründung) A: keine B: geringe bis mäßige Veränderungen durch Ausbau, Grundräumung oder Eintrag von Feinsedimenten C: starke Veränderungen durch Ausbau, Grundräumung oder Eintrag von Feinsedimenten			C	
5.2	Veränderung des Abflussverhaltens (gutachterlich mit Begründung) A: keine B: geringe bis mäßige Veränderung (z. B. durch Eindeichung) C: starke Veränderung (z. B. durch Talsperren oder Ableitung von Nutzwasser)			B	
5.2	Maßnahmen der Gewässerunterhaltung wie z. B. Uferpflagemassnahmen (gutachterlich mit Begründung) A: keine B: extensiv bzw. schutzzielkonform reglementiert C: intensiv			B	

Zeigerwerte der Pflanzenartenliste (Auswertung)

Standort	Belichtung	halbsonnig bis halbschattig	6
Boden	Feuchte	sehr naß	9
	Stickstoff (N)	stickstoffreich	7
Vegetation	Reaktion	schwach basisch	7,5
	Mahdverträglichkeit	schnittempfindlich (nur Herbstschnitt vertragend)	3
Zeigerwerte	Futterwert	sehr geringwertiges Futter	2
	Wechselfeuchteanzeiger		0
	Giftpflanzen		0
	Überschw.anzeiger		1

Erhebungsbogen

B

Projekt	Biotopkartierung Hamburg		Interne Nr.	131770	
			DK5 DK5-GK	7028	7030
Handlungsbedarf	Nein		DK5 - Name	Moorfleet	
Bearbeitung	BRA	Kopie Ja	Biotop-Nr. alt	43	40
Räumliche Abbildung	Fläche		Kartierung	21.06.2018	
Anzahl Abschnitte	1		Fläche / Länge [m²/m]	12834,4584	
			Breite (lineare Abb.) [m]		

Pflanzenartenliste

Gruppe / Pflanzenart	MS	M	W	Vs	St	PA	Ph	Sz	VS	V	G	cf	§	Rote Liste			
														HH	ND	SH	D
Tracheobionta (Gefäßpflanzen)																	
Phragmites australis (Schilf)	7	w															
Salix alba (Silber-Weide)	7	w															
													Anzahl Rote Liste Arten				
													Anzahl Arten		2		

MS: Mengensystem; M: Mengenangabe, W: Bewertung der Art (FFH-Monitoring), Vs: Vegetationsschicht, St: Status, PA: Autor Phänologie; Ph: Phänologie, Sz: Soziabilität, VS: Vitalitätssystem; V: Vitalität, G: Geschlecht, cf: unsichere Bestimmung, §: Schutz nach BNatSchG, HH: Rote Liste Hamburg, Nds: Rote Liste Niedersachsen, SH: Rote Liste Schleswig-Holstein, D: Rote Liste Deutschland