

Erhebungsbogen

B

Projekt	Biotopkartierung Hamburg		Interne Nr.	132830
			DK5 DK5-GK	7028
			DK5 - Name	Moorfleet
Handlungsbedarf	Nein		Biotop-Nr. alt	1496
Bearbeitung	BRA	Kopie	Kartierung	01.09.2018
Räumliche Abbildung	Fläche		Fläche / Länge [m²/m]	10276,6665
Anzahl Abschnitte	6		Breite (lineare Abb.) [m]	

Gesetzlicher Schutz	§ 30 (2) 6.3 Wattflächen	Schutz nur teilweise	Nein
----------------------------	---------------------------------	-----------------------------	-------------

Gesamtbewertung	7	Besonders wertvoll
– Alter	5	Biotop mittleren Alters, 20 bis 50 Jahre
– Belastungsgrad	6	Flächenhaft geringe oder örtlich stärkere oder Vorbelastung mit deutlichem Einfluß
– Ökolog. Funktion	7	Sehr hohe Bedeutung in einem Biotopkomplex, für den lokalen Biotopverbund oder als Puffer
– Seltenheit	9	Sehr seltener Biotoptyp, weitgehend seltene oder bedrohte Pflanzengesellschaften, gesättigtes Artenspektrum, RL-Arten

Bestandsbeschreibung

Unter diesen Biotopen werden alle Wattflächen der Spadenländer Spitze zusammengefasst, die weitgehend unbewachsen sind. Eine Artenliste ist hier nicht sinnvoll, die Flächen sind jedoch gesetzlich geschützt gemäß § 30 BNatSchG in Verbindung mit § 14 HmbBNatSchAG. In jüngerer Zeit sind durch Absenkung der Steinpackung entlang der Norderelbe und der Dove Elbe Wattflächen neu entstanden, die noch verhältnismäßig jung und recht weich sind. Es bilden sich jedoch bereits typische Wattsstrukturen. Im oberen Teil gehen diese Flächen häufig in Schlammuferfluren über, die jeweils in gesonderten Erhebungsbögen beschrieben und bewertet worden (FFH Lebensraumtyp). Bei günstiger Entwicklung ist zu erwarten, dass diese Schlammuferfluren sich auch in die etwas niedriger gelegenen, heute noch offenen Wattflächen hinein ausdehnen.

Vorkommen an Biotoptypen

1	TF	Typ	HF	F.Anteil
2	BTYP	Biotoptyp	- gesetzl. Grundl.	
3	Zusatz	Zusatz zum Biotoptypen		
4	LRT	Lebensraumtyp		
1	1		Ja	100 %
2	FWO	Flusswatt, ohne Bewuchs (2018)		§ 30 (2) 6.3
4	3270	Flüsse mit Schlammböden mit Vegetation des <i>Chenopodium rubri</i> p.p. und des <i>Bidens</i> p.p.		

Räumliche Lage

Lagebeschreibung	Verteilt über das Rückdeichungsgebiet an der Spadenländer Spitze.		
Nachbarnutzung/en	Schlammuferfluren, Röhrichte, au Waldbereiche, Steinpackung entlang der Norderelbe und Dove Elbe		
Rechtswert (X)	570215	Hochwert (Y)	5928550
Bezirk	Bergedorf	Naturraum	Vier- und Marschlande (673.10)
Stadtteil (OT-Nr.)	Spadenland (614)	Gemarkung	Spadenland (615)
Digitaler Grünplan	<input type="checkbox"/> Hafengesamtgebiet	<input checked="" type="checkbox"/> x	Ramsargebiet <input type="checkbox"/> EG-Vogelschutzgeb. <input type="checkbox"/>
Ausgleichsflächen	<input type="checkbox"/> Biosphärenreservat	<input type="checkbox"/>	Nationalpark <input type="checkbox"/>
NSG / ND / LSG	NSG Auenlandschaft Obere Tideelbe [HH-101 / Anteil: 100%]		
FFH-GEBIET	Hamburger Unterelbe [DE 2526-305 / Anteil: 100%]		
Wasserschutzgebiet			

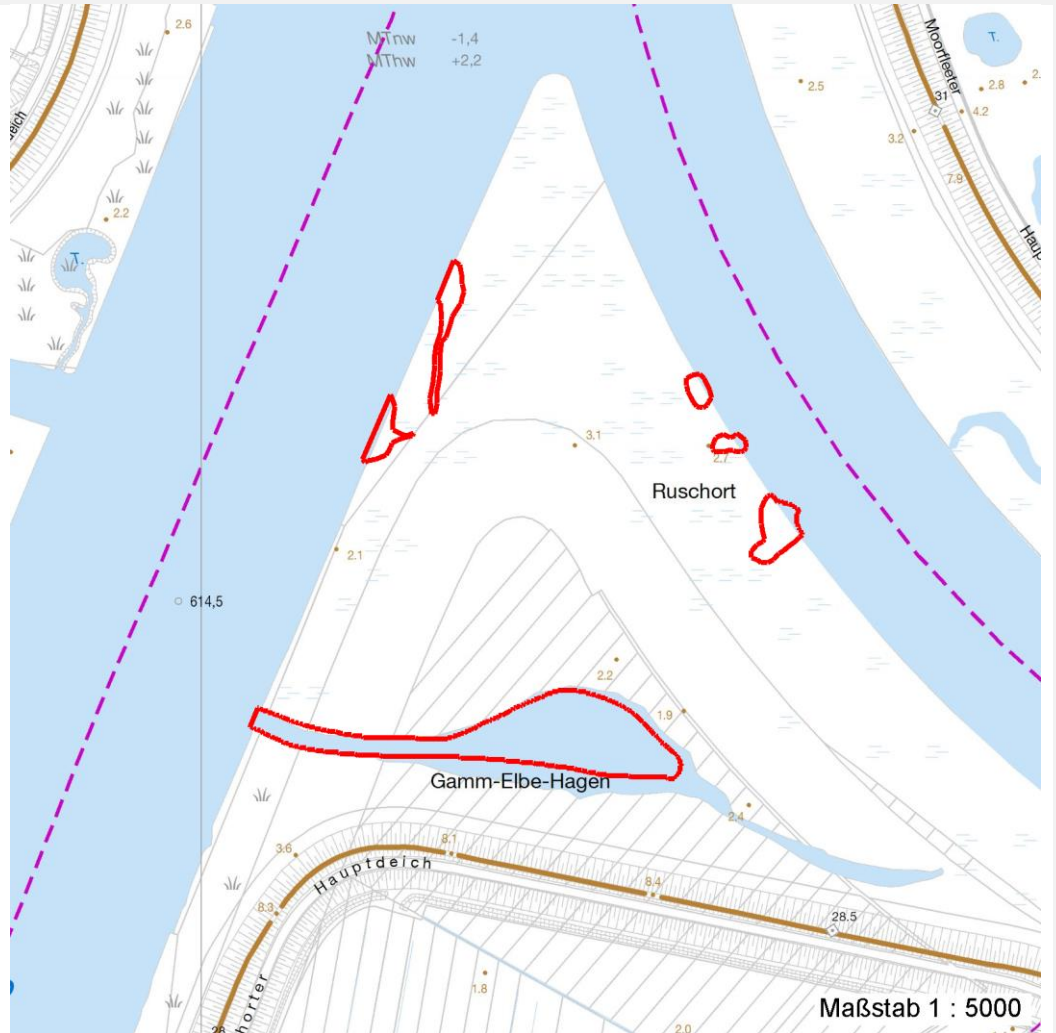
Erhebungsbogen

B

Projekt	Biotopkartierung Hamburg	Interne Nr.	132830
		DK5 DK5-GK	7028
		DK5 - Name	Moorfleet
Handlungsbedarf	Nein	Biotop-Nr. alt	1496
Bearbeitung	BRA	Kartierung	01.09.2018
Räumliche Abbildung	Fläche	Fläche / Länge [m²/m]	10276,6665
Anzahl Abschnitte	6	Breite (lineare Abb.) [m]	

Räumliche Lage

Karte



Weitere Erhebungsbögen

Interne Nr.	Interne Nr. Zuordnung	DK5	Biotop-Nr.	Kartierung	Zuordnung	DK5 (GK)	Biotop-Nr. (alt)
132830	41932	7028	17	25.06.2009	/	7030	4
132830	42027	7028	47	24.06.2009	/	7030	45
132830	41947	7028	51	24.06.2009	/	7030	50
132830	41913	7028	67	25.06.2009	/	7030	68
132830	41915	7028	68	26.06.2009	/	7030	69
132830	77590	7028	74	06.09.2013	/	7030	103
132830	77594	7028	78	06.09.2013	/	7030	107
132830	42250	7028	267	24.06.2009	/	7030	49

Zuordnung: N = nachfolgende Kartierung, K = weitere Kartierungen (zeitlich vorher oder nachher)

Erhebungsbogen

B

Projekt	Biotopkartierung Hamburg	Interne Nr.	132830
		DK5 DK5-GK	7028
Handlungsbedarf	Nein	DK5 - Name	Moorfleet
Bearbeitung	BRA	Biotop-Nr. alt	1496
Räumliche Abbildung	Fläche	Kartierung	01.09.2018
Anzahl Abschnitte	6	Fläche / Länge [m²/m]	10276,6665
		Breite (lineare Abb.) [m]	

Weitere Angaben

Merkmal	Wert
Auswertung	
Gefährdung/ Einflüsse	Nicht erkennbar
Wertgesichtspunkte	Weitgehend natürlicher Biotop, mit Bedeutung als Nahrungsraum für Fische und Vögel
Maßnahmen	Keine, vollstündig der natürlichen Sukzession überlassen.

Teilflächenbeschreibung

Teilflächentyp		Teilflächen-Nr.	1
Biotoptyp	Flusswatt, ohne Bewuchs (2018)	Biotoptyp	FWO
- Zusatz		- gesetzl. Grundl.	(§ 30 (2) 1.1), § 30 (2) 6.3
FFH-LRT	Flüsse mit Schlamm-bänken mit Vegetation des Chenopodium rubri p.p. und des Bidention p.p.	FFH-LRT	3270
Beschreibung		Entw.potential LRT	
		Hauptfläche	Ja
		Flächenanteil	100 %
		FFH-Unters.Fläche	Nein
		Saatgutfläche	Nein

Weitere Angaben

Merkmal	Wert
Auswertung	
Maßnahmen	Keine, vollstündig der natürlichen Sukzession überlassen.

FFH-Bewertungen (BFN)

		Wert	AZ	Z
1	Lebensraumtyp			
3	Arteninventar , Gesamtbewertung, 1..n - Parameter mit Kriterien A/B/C			
4	Habitatstruktur , Gesamtbewertung, 1..n - Parameter mit Kriterien A/B/C			
5	Beeinträchtigungen , Gesamtbewertung, 1..n - Parameter mit Kriterien A/B/C			
	Zustandsbewertung: AZ – Vorgabewert, Z – von AZ abweichend festgelegte Zustandsbewertung			
1	3270 (BFN) Flüsse mit Schlamm-bänken mit Vegetation des Chenopodium rubri p.p. und des Bidention p.p.		C	
3	Arteninventar		C	
	Übereinstimmung mit dem Referenzzustand des typischen Arteninventars und der Bewertung nach WRRL (Bewertung gutachterlich mit Begründung: Arten und Referenzzustand nennen)			
	A: Arteninventar von Flora, Fischfauna und Makrozoobenthos entspricht weitgehend dem Referenzzustand des Fließgewässertyps und entspricht der Bewertungseinstufung "sehr gut" der ökologischen Zustandsklasse nach WRRL			
	B: Arteninventar von Flora, Fischfauna und Makrozoobenthos weicht geringfügig vom Referenzzustand des Fließgewässertyps ab und entspricht der Bewertungseinstufung "gut" der ökologischen Zustandsklasse nach WRRL			

Projekt	Biotopkartierung Hamburg		Interne Nr.	132830
			DK5 DK5-GK	7028
			DK5 - Name	Moorfleet
Handlungsbedarf	Nein		Biotop-Nr. alt	1496
Bearbeitung	BRA	Kopie	Nein	Kartierung
Räumliche Abbildung	Fläche			01.09.2018
Anzahl Abschnitte	6			Fläche / Länge [m²/m]
				10276,6665
				Breite (lineare Abb.) [m]

FFH-Bewertungen (BFN)

		Wert	AZ	Z
1	Lebensraumtyp			
3	Arteninventar , Gesamtbewertung, 1..n - Parameter mit Kriterien A/B/C			
4	Habitatstruktur , Gesamtbewertung, 1..n - Parameter mit Kriterien A/B/C			
5	Beeinträchtigungen , Gesamtbewertung, 1..n - Parameter mit Kriterien A/B/C			
	Zustandsbewertung: AZ – Vorgabewert, Z – von AZ abweichend festgelegte Zustandsbewertung			
	C: Arteninventar von Flora, Fischfauna und Makrozoobenthos weicht mäßig vom Referenzzustand des Fließgewässertyps ab und entspricht der Bewertungseinstufung "mäßig" der ökologischen Zustandsklasse nach WRRL		C	
3.2	Biotoptypisches Arteninventar A: artenreich und biotoptypisch B: mäßig artenreich und biotoptypisch C: nur teilweise artenreich und biotoptypisch		C	
4	Habitatstrukturen		B	
	alternativ: Gewässerstrukturgüte (Übersichtsverfahren) A: Gewässerstrukturgüteklasse 1-2 (nach dem Übersichtsverfahren) B: Gewässerstrukturgüteklasse 3 (nach dem Übersichtsverfahren) C: Gewässerstrukturgüteklasse 4 nach dem Übersichtsverfahren		B	
4.2	Gewässerstrukturgüte (Vor-Ort-Verfahren) A: Gewässerstrukturgüteklasse 1-2 (nach dem Vor-Ort-Verfahren) B: Gewässerstrukturgüteklasse 3 (nach dem Vor-Ort-Verfahren) Begründung für Bewertung: Steinpackungen im unteren Teil		B	
4.2	C: Gewässerstrukturgüteklasse 4 (nach dem Vor-Ort-Verfahren)			
4.2	Naturnähe der Ufermorphologie, Primär- od. Sekundärstandort; A: naturnah, Primärstandort B: groß, Sekundär. Begründung für Bewertung: im unteren Teil sind noch Steinpackungen vorhanden		B	
4.2	C: klein Sekundär			
4.2	Vollständigkeit der Zonierung mit Beständen des Chenopodions und des Bidentions A: beide Aspekte B: beide Aspekte C: ein Aspekt		B	
4.2	Gewässerstruktur A: Gewässerstruktur entspricht dem Leitbild des jeweiligen natürlichen Bach- oder Flusstyps B: deutliche Abweichungen vom Idealzustand, aber insgesamt naturnahe Strukturen C: starke Abweichungen vom jeweiligen Leitbild		B	
5	Beeinträchtigungen		C	
5.2	Störungen durch Freizeitnutzung (gutachterlich mit Begründung) A: unerheblich B: mäßig (z. B. durch gelegentliche Bootsfahrten, einzelne Angler) C: starke Störungen (z. B. durch intensiven Wassersport, zahlreiche Angler)		A	
5.2	Schadstoffeinflüsse wie chemische, hormonelle Belastungen (falls ermittelbar, gutachterlich mit Begründung) A: keine oder geringe Belastung B: mäßige Belastung, z. B. Chlorid im Jahresdurchschnitt < 100 mg/l Begründung für Bewertung: belastetes Elbwasser C: starke Belastung, z. B. Chlorid im Jahresdurchschnitt > 100 mg/l		B	
5.2	Verdrängung durch nicht lebensraumtypische Organismen (falls ermittelbar, gutachterlich mit Begründung) A: keine		A	

Projekt	Biotopkartierung Hamburg		Interne Nr.	132830
			DK5 DK5-GK	7028
			DK5 - Name	Moorfleet
Handlungsbedarf	Nein		Biotop-Nr. alt	1496
Bearbeitung	BRA	Kopie	Nein	Kartierung
Räumliche Abbildung	Fläche			01.09.2018
Anzahl Abschnitte	6			Fläche / Länge [m²/m]
				10276,6665
				Breite (lineare Abb.) [m]

FFH-Bewertungen (BFN)

1	Lebensraumtyp			
3	Arteninventar, Gesamtbewertung, 1..n - Parameter mit Kriterien A/B/C			
4	Habitatstruktur, Gesamtbewertung, 1..n - Parameter mit Kriterien A/B/C			
5	Beeinträchtigungen, Gesamtbewertung, 1..n - Parameter mit Kriterien A/B/C			
Zustandsbewertung: AZ – Vorgabewert, Z – von AZ abweichend festgelegte Zustandsbewertung		Wert	AZ	Z
5.2	B: Biozönose wenig bis mäßig verändert C: Wasservegetation oder -fauna von invasiven Arten überformt Veränderung des Laufs (gutachterlich mit Begründung) A: keine B: leicht begradigt Begründung für Bewertung: begradigter Elbelauf mit Steinschüttungen im unteren Teil		B	
5.2	C: stärker begradigt Uferausbau (%-Anteil der Uferlänge) A: Ufer weitgehend naturnah (Anteil naturferner Strukturen < 10 %) B: mäßiger Anteil naturferner Strukturelemente (10 - 25 %) C: große Anteile der Uferlinie durch Ausbau überformt (> 25 %) Begründung für Bewertung: das Ufer ist im unteren Teil verbaut	30	C	
5.2	Veränderung der Sohlstruktur (gutachterlich mit Begründung) A: keine B: geringe bis mäßige Veränderungen durch Ausbau, Grundräumung oder Eintrag von Feinsedimenten C: starke Veränderungen durch Ausbau, Grundräumung oder Eintrag von Feinsedimenten		A	
5.2	Veränderung des Abflussverhaltens (gutachterlich mit Begründung) A: keine B: geringe bis mäßige Veränderung (z. B. durch Eindeichung) Begründung für Bewertung: begradigtes Elbufer C: starke Veränderung (z. B. durch Talsperren oder Ableitung von Nutzwasser)		B	
5.2	Maßnahmen der Gewässerunterhaltung wie z. B. Uferpfl egemaßnahmen (gutachterlich mit Begründung) A: keine B: extensiv bzw. schutzzielkonform reglementiert Begründung für Bewertung: in der Nachbarschaft C: intensiv		B	
5.2	Querbauwerke A: keine störenden Querbauwerke B: für wandernde Fischarten überwindbare Querbauwerke C: für Fische nicht durchlässige Querbauwerke		A	
5.2	weitere Beeinträchtigungen A: B: C:		A	