

Erhebungsbogen

B

Projekt	Biotopkartierung Hamburg	Interne Nr.	132783
		DK5 DK5-GK	7028
Handlungsbedarf	Nein	DK5 - Name	Moorfleet
Bearbeitung	BRA	Biotop-Nr. alt	1457
Räumliche Abbildung	Fläche	Kartierung	29.08.2018
Anzahl Abschnitte	2	Fläche / Länge [m²/m]	1795,1072
		Breite (lineare Abb.) [m]	

Gesetzlicher Schutz	§ 30 (2) 1.1 Natürliche oder naturnahe Fließgewässer	Schutz nur teilweise	Nein
----------------------------	---	-----------------------------	-------------

Gesamtbewertung	8	Hochgradig wertvoll
– Alter	6	Biotop mittleren Alters, 50 bis 100 Jahre
– Belastungsgrad	8	geringe örtliche oder punktuelle Belastung
– Ökolog. Funktion	8	Wertbestimmender Bestandteil eines wertvollen Biotopkomplexes oder für den regionalen Biotopverbund.
– Seltenheit	8	Sehr seltener Biotoptyp, hohe Anteile seltener oder bedrohter Pflges., gesättigtes Artenspektrum, RL-Arten

Bestandsbeschreibung

Etwas schmalere Priel-Neuanlage, etwa 1 m in das benachbarte Gelände eingeschnitten und an der Geländeoberfläche um 5 m breit. Mit naturnaher Prielbildung und relativ starker einsetzender Verlandung. Der gesamte zentrale Bereich wird von Schlammuferfluren eingenommen mit hohen Anteilen von Wasserpfeffer und sich ausbreitenden Röhrichtarten aus den benachbarten Flächen. Die Schilfröhrichte rücken bereits etwas dichter an die Fläche heran.

Vorkommen an Biotoptypen

1	TF	Typ	HF	F.Anteil
2	BTYP	Biotoptyp		- gesetzl. Grundl.
3	Zusatz	Zusatz zum Biotoptypen		
4	LRT	Lebensraumtyp		
1	1		Ja	100 %
2	NPT	Pioniervegetation nährstoffreicher Standorte im Einflussbereich der Tide (2018)		(§ 30 (2) 2.2)
4	3270	Flüsse mit Schlammböden mit Vegetation des <i>Chenopodium rubri</i> p.p. und des <i>Bidens</i> p.p.		

Räumliche Lage

Lagebeschreibung	Im Nordwesten der rückgedeichten Flächen an der Spadenländer Spitze		
Nachbarnutzung/en	Röhrichte, Watt		
Rechtswert (X)	570148	Hochwert (Y)	5928776
Bezirk	Bergedorf	Naturraum	Vier- und Marschlande (673.10)
Stadtteil (OT-Nr.)	Spadenland (614)	Gemarkung	Spadenland (615)
Digitaler Grünplan	<input type="checkbox"/> Hafengesamtgebiet	<input checked="" type="checkbox"/> Ramsargebiet	<input type="checkbox"/> EG-Vogelschutzgeb.
Ausgleichsflächen	<input type="checkbox"/> Biosphärenreservat	<input type="checkbox"/> Nationalpark	
NSG / ND / LSG	NSG Auenlandschaft Obere Tideelbe [HH-101 / Anteil: 100%]		
FFH-GEBIET	Hamburger Unterelbe [DE 2526-305 / Anteil: 100%]		
Wasserschutzgebiet			

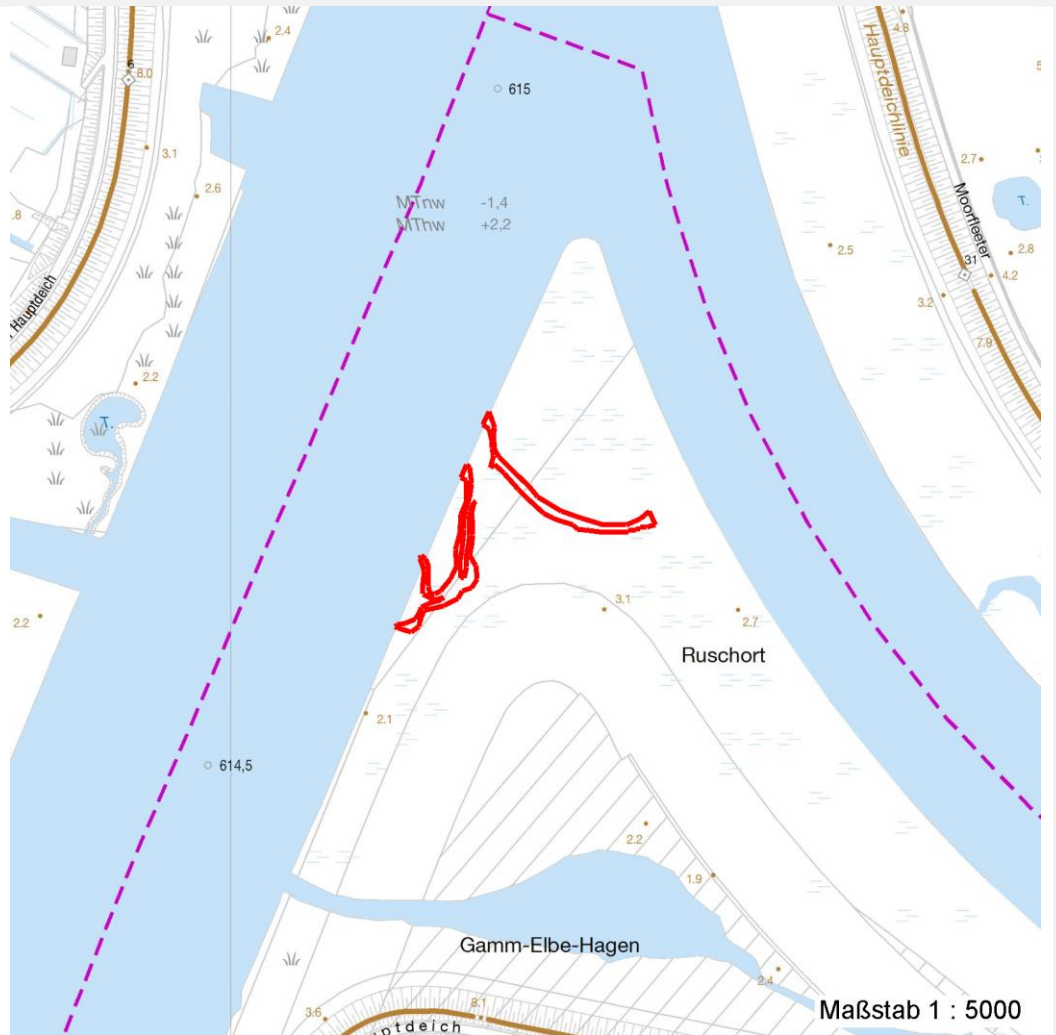
Erhebungsbogen

B

Projekt	Biotopkartierung Hamburg	Interne Nr.	132783
		DK5 DK5-GK	7028
Handlungsbedarf	Nein	DK5 - Name	Moorfleet
Bearbeitung	BRA	Biotop-Nr. alt	1457
Räumliche Abbildung	Fläche	Kartierung	29.08.2018
Anzahl Abschnitte	2	Fläche / Länge [m²/m]	1795,1072
		Breite (lineare Abb.) [m]	

Räumliche Lage

Karte



Weitere Erhebungsbögen

Interne Nr.	Interne Nr. Zuordnung	DK5	Biotop-Nr.	Kartierung	Zuordnung	DK5 (GK)	Biotop-Nr. (alt)
132783	41932	7028	17	25.06.2009	/	7030	4
132783	77590	7028	74	06.09.2013	/	7030	103
132783	77594	7028	78	06.09.2013	/	7030	107

Zuordnung: N = nachfolgende Kartierung, K = weitere Kartierungen (zeitlich vorher oder nachher)

Foto

Interne Nr.	Index	Dateiname	Aufnahmerichtung
72978	0	7028_1457_290818_1.JPG	

Weitere Angaben

Merkmal	Wert
---------	------

Auswertung

26.09.2022

Erhebungsbogen

B

Projekt	Biotopkartierung Hamburg	Interne Nr.	132783
Handlungsbedarf	Nein	DK5 DK5-GK	7028
Bearbeitung	BRA	DK5 - Name	Moorfleet
Räumliche Abbildung	Fläche	Biotop-Nr. alt	1457
Anzahl Abschnitte	2	Kartierung	29.08.2018
		Fläche / Länge [m²/m]	1795,1072
		Breite (lineare Abb.) [m]	

Weitere Angaben

Merkmal	Wert
Gefährdung/ Einflüsse	Aktuell keine erkennbar.
Wertgesichtspunkte	Strukturelle Bereicherung der Röhrichtflächen im Gebiet.
Maßnahmen	Keine, Flächen weiter der Sukzession überlassen.

Foto

Fotodatei	7028_1457_290818_1.JPG	Fotodatei	
Bildbeschreibung		Bildbeschreibung	
Aufnahmerichtung		Aufnahmerichtung	



Teilflächenbeschreibung

Teilflächentyp		Teilflächen-Nr.	1
Biotoptyp	Pionierv egetation nährstoffreicher Standorte im Einflussbereich der Tide (2018)	Biotoptyp	NPT
- Zusatz		- gesetzl. Grundl.	(§ 30 (2) 1.), (§ 30 (2) 2.2)
FFH-LRT	Flüsse mit Schlamm bänken mit Vegetation des Chenopodium rubri p.p. und des Bidention p.p.	FFH-LRT	3270
Beschreibung		Entw.potential LRT	
		Hauptfläche	Ja
		Flächenanteil	100 %
		FFH-Unters.Fläche	Nein
		Saatgutfläche	Nein

Erhebungsbogen

B

Projekt	Biotopkartierung Hamburg	Interne Nr.	132783
		DK5 DK5-GK	7028
Handlungsbedarf	Nein	DK5 - Name	Moorfleet
Bearbeitung	BRA	Biotop-Nr. alt	1457
Räumliche Abbildung	Fläche	Kartierung	29.08.2018
Anzahl Abschnitte	2	Fläche / Länge [m²/m]	1795,1072
		Breite (lineare Abb.) [m]	

Weitere Angaben

Merkmal	Wert
Auswertung	
Maßnahmen	Keine, Flächen weiter der Sukzession überlassen.
Boden	
Feuchte	9 - sehr naß
Reaktion	6 - schwach sauer
Stickstoffgehalt	8 - sehr stickstoffreich
Standort, Relief	
Belichtung	7 - halbsonnig
Veg. - Zeigerwerte	
Anz. Wechselfeuchtezeiger	1
Anz. Überschwemmungsz.	6
Anz. Magerkeitszeiger (N < 4)	0
Anteil Magerkeitszeiger (N < 4)	0 %
Veg. - Soziologie	
BfN Schlüssel	18.0.01 - Bidentetalia (Zweizahn-Schlammuferges.) 27 - Phragmitetea (Röhrichte und Großseggenrieder)

FFH-Bewertungen (BFN)

		Wert	AZ	Z
1	Lebensraumtyp			
3	Arteninventar , Gesamtbewertung, 1..n - Parameter mit Kriterien A/B/C			
4	Habitatstruktur , Gesamtbewertung, 1..n - Parameter mit Kriterien A/B/C			
5	Beeinträchtigungen , Gesamtbewertung, 1..n - Parameter mit Kriterien A/B/C			
	Zustandsbewertung: AZ – Vorgabewert, Z – von AZ abweichend festgelegte Zustandsbewertung			
1	3270 (BFN) Flüsse mit Schlammhängen mit Vegetation des <i>Chenopodium rubri</i> p.p. und des <i>Bidention</i> p.p.		A	
3	Arteninventar Übereinstimmung mit dem Referenzzustand des typischen Arteninventars und der Bewertung nach WRRL (Bewertung gutachterlich mit Begründung: Arten und Referenzzustand nennen) A: Arteninventar von Flora, Fischfauna und Makrozoobenthos entspricht weitgehend dem Referenzzustand des Fließgewässertyps und entspricht der Bewertungseinstufung "sehr gut" der ökologischen Zustandsklasse nach WRRL B: Arteninventar von Flora, Fischfauna und Makrozoobenthos weicht geringfügig vom Referenzzustand des Fließgewässertyps ab und entspricht der Bewertungseinstufung "gut" der ökologischen Zustandsklasse nach WRRL C: Arteninventar von Flora, Fischfauna und Makrozoobenthos weicht mäßig vom Referenzzustand des Fließgewässertyps ab und entspricht der Bewertungseinstufung "mäßig" der ökologischen Zustandsklasse nach WRRL		B	
3.2	Biotoptypisches Arteninventar A: artenreich und biotoptypisch B: mäßig artenreich und biotoptypisch C: nur teilweise artenreich und biotoptypisch		A	
4	Habitatstrukturen alternativ: Gewässerstrukturgüte (Übersichtsverfahren) A: Gewässerstrukturgüteklasse 1-2 (nach dem Übersichtsverfahren) B: Gewässerstrukturgüteklasse 3 (nach dem Übersichtsverfahren)		B	
			A	

Projekt	Biotopkartierung Hamburg	Interne Nr.	132783
		DK5 DK5-GK	7028
		DK5 - Name	Moorfleet
Handlungsbedarf	Nein	Biotop-Nr. alt	1457
Bearbeitung	BRA	Kartierung	29.08.2018
Räumliche Abbildung	Fläche	Fläche / Länge [m²/m]	1795,1072
Anzahl Abschnitte	2	Breite (lineare Abb.) [m]	

FFH-Bewertungen (BFN)

		Wert	AZ	Z
1	Lebensraumtyp			
3	Arteninventar , Gesamtbewertung, 1..n - Parameter mit Kriterien A/B/C			
4	Habitatstruktur , Gesamtbewertung, 1..n - Parameter mit Kriterien A/B/C			
5	Beeinträchtigungen , Gesamtbewertung, 1..n - Parameter mit Kriterien A/B/C			
	Zustandsbewertung: AZ – Vorgabewert, Z – von AZ abweichend festgelegte Zustandsbewertung			
4.2	C: Gewässerstrukturgüteklasse 4 nach dem Übersichtsverfahren) Gewässerstrukturgüte (Vor-Ort-Verfahren) A: Gewässerstrukturgüteklasse 1-2 (nach dem Vor-Ort-Verfahren) B: Gewässerstrukturgüteklasse 3 (nach dem Vor-Ort-Verfahren)		A	
4.2	C: Gewässerstrukturgüteklasse 4 (nach dem Vor-Ort-Verfahren) Naturnähe der Ufermorphologie, Primär- od. Sekundärstandort; A: naturnah, Primärstandort B: groß, Sekundär. C: klein Sekundär		A	
4.2	Vollständigkeit der Zonierung mit Beständen des Chenopodions und des Bidentions A: beide Aspekte B: beide Aspekte C: ein Aspekt		A	
4.2	Gewässerstruktur A: Gewässerstruktur entspricht dem Leitbild des jeweiligen natürlichen Bach- oder Flusstyps B: deutliche Abweichungen vom Idealzustand, aber insgesamt naturnahe Strukturen C: starke Abweichungen vom jeweiligen Leitbild		A	
5	Beeinträchtigungen		A	
5.2	Störungen durch Freizeitnutzung (gutachterlich mit Begründung) A: unerheblich B: mäßig (z. B. durch gelegentliche Bootsfahrten, einzelne Angler) C: starke Störungen (z. B. durch intensiven Wassersport, zahlreiche Angler)		A	
5.2	Schadstoffeinflüsse wie chemische, hormonelle Belastungen (falls ermittelbar, gutachterlich mit Begründung) A: keine oder geringe Belastung B: mäßige Belastung, z. B. Chlorid im Jahresdurchschnitt < 100 mg/l C: starke Belastung, z. B. Chlorid im Jahresdurchschnitt > 100 mg/l		A	
5.2	Verdrängung durch nicht lebensraumtypische Organismen (falls ermittelbar, gutachterlich mit Begründung) A: keine B: Biozönose wenig bis mäßig verändert C: Wasservegetation oder -fauna von invasiven Arten überformt		A	
5.2	Veränderung des Laufs (gutachterlich mit Begründung) A: keine B: leicht begradigt C: stärker begradigt		A	
5.2	Uferausbau (%-Anteil der Uferlänge) A: Ufer weitgehend naturnah (Anteil naturferner Strukturen < 10 %) B: mäßiger Anteil naturferner Strukturelemente (10 - 25 %) C: große Anteile der Uferlinie durch Ausbau überformt (> 25 %)	0	A	
5.2	Veränderung der Sohlstruktur (gutachterlich mit Begründung) A: keine B: geringe bis mäßige Veränderungen durch Ausbau, Grundräumung oder Eintrag von Feinsedimenten		A	

Erhebungsbogen

B

Projekt	Biotopkartierung Hamburg		Interne Nr.	132783
			DK5 DK5-GK	7028
			DK5 - Name	Moorfleet
Handlungsbedarf	Nein		Biotop-Nr. alt	1457
Bearbeitung	BRA	Kopie	Kartierung	29.08.2018
Räumliche Abbildung	Fläche		Fläche / Länge [m²/m]	1795,1072
Anzahl Abschnitte	2		Breite (lineare Abb.) [m]	

FFH-Bewertungen (BFN)

1	Lebensraumtyp			
3	Arteninventar, Gesamtbewertung, 1..n - Parameter mit Kriterien A/B/C			
4	Habitatstruktur, Gesamtbewertung, 1..n - Parameter mit Kriterien A/B/C			
5	Beeinträchtigungen, Gesamtbewertung, 1..n - Parameter mit Kriterien A/B/C			
Zustandsbewertung: AZ – Vorgabewert, Z – von AZ abweichend festgelegte Zustandsbewertung				Wert
			AZ	Z
5.2	C: starke Veränderungen durch Ausbau, Grundräumung oder Eintrag von Feinsedimenten Veränderung des Abflussverhaltens (gutachterlich mit Begründung) A: keine B: geringe bis mäßige Veränderung (z. B. durch Eindeichung)		A	
5.2	C: starke Veränderung (z. B. durch Talsperren oder Ableitung von Nutzwasser) Maßnahmen der Gewässerunterhaltung wie z. B. Uferpflagemassnahmen (gutachterlich mit Begründung) A: keine B: extensiv bzw. schutzzielkonform reglementiert C: intensiv		A	
5.2	Querbauwerke A: keine störenden Querbauwerke B: für wandernde Fischarten überwindbare Querbauwerke C: für Fische nicht durchlässige Querbauwerke		A	

Zeigerwerte der Pflanzenartenliste (Auswertung)

Standort	Belichtung	halbsonnig	7,2
Boden	Feuchte	sehr naß	8,8
	Stickstoff (N)	sehr stickstoffreich	7,5
	Reaktion	schwach sauer	6,2
Vegetation	Mahdverträglichkeit	schnittempfindlich (nur Herbstschnitt vertragend)	3,2
Zeigerwerte	Futterwert	fast wertloses Futter	1,3
	Wechselfeuchteanzeiger		1
	Giftpflanzen		3
	Überschw.anzeiger		6

Pflanzenartenliste

Gruppe / Pflanzenart	MS	M	W	Vs	St	PA	Ph	Sz	VS	V	G	cf	§	Rote Liste			
														HH	ND	SH	D
Tracheobionta (Gefäßpflanzen)																	
Alisma plantago-aquatica (Gewöhnlicher Froschlöffel)	7	z		-	-						-						
Bidens frondosa (Schwarzfrüchtiger Zweizahn)	7	z	Ne	-	-						-						
Bolboschoenus maritimus (Strand-Simse)	7	w		-	-						-			V			
Eleocharis palustris (Gewöhnliche Sumpfsimse)	7	w		-	-						-						
Glyceria fluitans (Flutender Schwaden)	7	w		-	-						-						
Glyceria maxima (Wasser-Schwaden)	7	w		-	-						-						
Lythrum salicaria (Blut-Weiderich)	7	z		-	-						-						
Mentha aquatica (Wasser-Minze)	7	w		-	-						-						
Nasturtium officinale (Echte Brunnenkresse)	7	z		-	-						-						
Persicaria hydropiper (Wasserpfeffer)	7	h		-	-						-						
Phragmites australis (Schilf)	7	z		-	-						-						
Rorippa amphibia (Wasser-Sumpfkresse)	7	w		-	-						-						
Rumex maritimus (Strand-Ampfer)	7	w		-	-						-				V		

Erhebungsbogen

B

Projekt	Biotopkartierung Hamburg	Interne Nr.	132783
		DK5 DK5-GK	7028
Handlungsbedarf	Nein	DK5 - Name	Moorfleet
Bearbeitung	BRA	Biotop-Nr. alt	1457
Räumliche Abbildung	Fläche	Kartierung	29.08.2018
Anzahl Abschnitte	2	Fläche / Länge [m²/m]	1795,1072
		Breite (lineare Abb.) [m]	

Pflanzenartenliste

Gruppe / Pflanzenart	MS	M	W	Vs	St	PA	Ph	Sz	VS	V	G	cf	§	Rote Liste				
														HH	ND	SH	D	
Schoenoplectus tabernaemontani (Salz-Teichsimse)	7	w		-	-						-			3				
Senecio aquaticus (Wasser-Greiskraut)	7	w		-	-						-			2	3	2	V	
Senecio erraticus (Spreizendes Greiskraut)	7	w		-	-						-			1				
Sparganium erectum (Ästiger Igelkolben)	7	w		-	-						-							
Veronica catenata (Bleicher Ehrenpreis)	7	z		-	-						-			3				
Anzahl Rote Liste Arten														5	1	2	1	
Anzahl Arten														18				

MS: Mengensystem; M: Mengenangabe, W: Bewertung der Art (FFH-Monitoring), Vs: Vegetationsschicht, St: Status, PA: Autor Phänologie; Ph: Phänologie, Sz: Soziabilität, VS: Vitalitätssystem; V: Vitalität, G: Geschlecht, cf: unsichere Bestimmung, §: Schutz nach BNatSchG, HH: Rote Liste Hamburg, Nds: Rote Liste Niedersachsen, SH: Rote Liste Schleswig-Holstein, D: Rote Liste Deutschland