

# Erhebungsbogen

**B**

<b>Projekt</b>	Biotopkartierung Hamburg	<b>Interne Nr.</b>	132781
		<b>DK5   DK5-GK</b>	<b>7028</b>
<b>Handlungsbedarf</b>	Nein	<b>DK5 - Name</b>	Moorfleet
<b>Bearbeitung</b>	BRA	<b>Biotop-Nr.   alt</b>	<b>1455</b>
<b>Räumliche Abbildung</b>	Fläche	<b>Kartierung</b>	29.08.2018
<b>Anzahl Abschnitte</b>	3	<b>Fläche / Länge [m<sup>2</sup>/m]</b>	1909,4017
		<b>Breite (lineare Abb.) [m]</b>	

<b>Gesetzlicher Schutz</b>	<b>§ 30 (2) 1.1 Natürliche oder naturnahe Fließgewässer</b>	<b>Schutz nur teilweise</b>	<b>Nein</b>
----------------------------	---	-----------------------------	-------------

<b>Gesamtbewertung</b>	7	Besonders wertvoll
– <b>Alter</b>	6	Biotop mittleren Alters, 50 bis 100 Jahre
– <b>Belastungsgrad</b>	8	geringe örtliche oder punktuelle Belastung
– <b>Ökolog. Funktion</b>	7	Sehr hohe Bedeutung in einem Biotopkomplex, für den lokalen Biotopverbund oder als Puffer
– <b>Seltenheit</b>	8	Sehr seltener Biotoptyp, hohe Anteile seltener oder bedrohter Pflges., gesättigtes Artenspektrum, RL-Arten

## Bestandsbeschreibung

Mehrere, kleine Bereiche, in denen das Deckwerk entlang der Elbe abgesenkt wurde, so dass hier etwas niedriger gelegene Schlammflächen entstanden sind, die vor dem Röhricht liegen. Gegenwärtig noch verhältnismäßig wenig bewachsen, nur locker mit Arten der Schlammuferfluren, insbesondere von Wasserpfeffer. Sonst mit leichten Prielbildungen, teils sehr festem, teils sehr weichem, schlammigen Untergrund. Es hat z.T. eine erhebliche Erosion gegeben.

## Vorkommen an Biotoptypen

1	TF	Typ	HF	F.Anteil
2	BTYP	Biotoptyp		- gesetzl. Grundl.
3	Zusatz	Zusatz zum Biotoptypen		
4	LRT	Lebensraumtyp		
1	1		Ja	100 %
2	NPT	Pionervegetation nährstoffreicher Standorte im Einflussbereich der Tide (2018)		(§ 30 (2) 2.2)
4	3270	Flüsse mit Schlammflächen mit Vegetation des <i>Chenopodium rubri</i> p.p. und des <i>Bidention</i> p.p.		

## Räumliche Lage

<b>Lagebeschreibung</b>	Im Nordosten der rückgedeichten Flächen an der Spadenländer Spitze		
<b>Nachbarnutzung/en</b>	Röhricht, Elbufer		
<b>Rechtswert (X)</b>	570425	<b>Hochwert (Y)</b>	5928656
<b>Bezirk</b>	Bergedorf	<b>Naturraum</b>	Vier- und Marschlande (673.10)
<b>Stadtteil (OT-Nr.)</b>	Spadenland (614)	<b>Gemarkung</b>	Spadenland (615)
<b>Digitaler Grünplan</b>	<input type="checkbox"/> <b>Hafengesamtgebiet</b>	<input checked="" type="checkbox"/> <b>Ramsargebiet</b>	<input type="checkbox"/> <b>EG-Vogelschutzgeb.</b>
<b>Ausgleichsflächen</b>	<input type="checkbox"/> <b>Biosphärenreservat</b>	<input type="checkbox"/> <b>Nationalpark</b>	
<b>NSG / ND / LSG</b>	NSG Auenlandschaft Obere Tideelbe [ HH-101 / Anteil: 100% ]		
<b>FFH-GEBIET</b>	Hamburger Unterelbe [ DE 2526-305 / Anteil: 100% ]		
<b>Wasserschutzgebiet</b>			

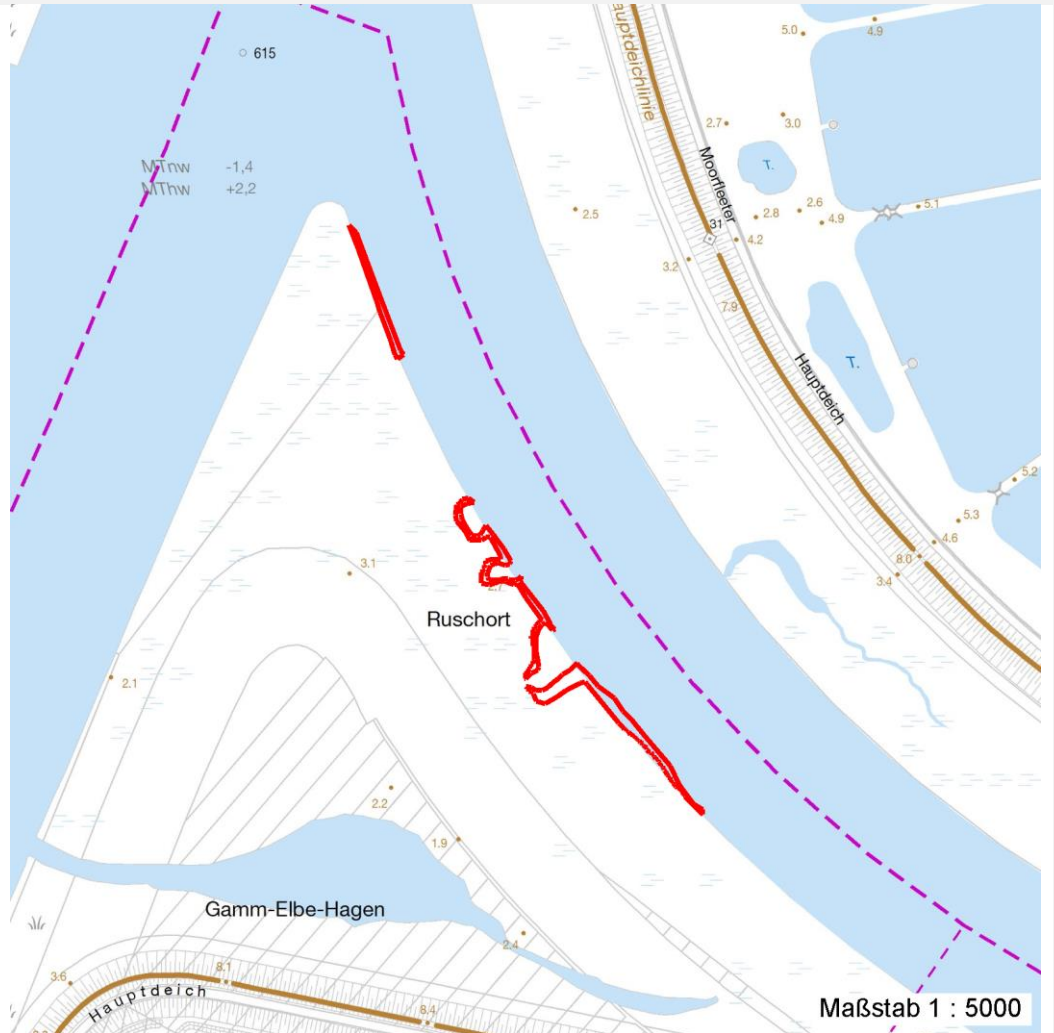
# Erhebungsbogen

**B**

<b>Projekt</b>	Biotopkartierung Hamburg		<b>Interne Nr.</b>	132781
			<b>DK5   DK5-GK</b>	<b>7028</b>
			<b>DK5 - Name</b>	Moorfleet
<b>Handlungsbedarf</b>	Nein		<b>Biotop-Nr.   alt</b>	<b>1455</b>
<b>Bearbeitung</b>	BRA	<b>Kopie</b>	Nein	<b>Kartierung</b>
<b>Räumliche Abbildung</b>	Fläche			29.08.2018
<b>Anzahl Abschnitte</b>	3		<b>Fläche / Länge [m<sup>2</sup>/m]</b>	1909,4017
			<b>Breite (lineare Abb.) [m]</b>	

## Räumliche Lage

### Karte



## Weitere Erhebungsbögen

Interne Nr.	Interne Nr. Zuordnung	DK5	Biotop-Nr.	Kartierung	Zuordnung	DK5 (GK)	Biotop-Nr. (alt)
132781	41932	7028	17	25.06.2009	/	7030	4
132781	41913	7028	67	25.06.2009	/	7030	68
132781	77594	7028	78	06.09.2013	/	7030	107

Zuordnung: N = nachfolgende Kartierung, K = weitere Kartierungen (zeitlich vorher oder nachher)

## Foto

Interne Nr.	Index	Dateiname	Aufnahmerichtung
72969	0	7028_1455_290818_1.JPG	
72970	0	7028_1455_290818_4.JPG	
72971	0	7028_1455_290818_3.JPG	
72972	0	7028_1455_290818_2.JPG	

# Erhebungsbogen

**B**

<b>Projekt</b>	Biotopkartierung Hamburg		<b>Interne Nr.</b>	132781
<b>Handlungsbedarf</b>	Nein		<b>DK5   DK5-GK</b>	<b>7028</b>
<b>Bearbeitung</b>	BRA	<b>Kopie</b>	Nein	<b>DK5 - Name</b>
<b>Räumliche Abbildung</b>	Fläche			Moorfleet
<b>Anzahl Abschnitte</b>	3			<b>Biotop-Nr.   alt</b>
				<b>1455</b>
				<b>Kartierung</b>
				29.08.2018
				<b>Fläche / Länge [m<sup>2</sup>/m]</b>
				1909,4017
				<b>Breite (lineare Abb.) [m]</b>

## Weitere Angaben

Merkmal	Wert
<b>Auswertung</b>	
Gefährdung/ Einflüsse	Aktuell keine erkennbar.
Wertgesichtspunkte	Strukturelle Bereicherung der umgebenden Schilfflächen und strukturelle Bereicherung der Elbufer, potenzielle Wuchsorte für Schierlings-Wasserfenchel.
Maßnahmen	Keine, Flächen der Sukzession überlassen.

## Foto

**Fotodatei** 7028\_1455\_290818\_1.JPG  
**Bildbeschreibung**  
**Aufnahmerichtung**



**Fotodatei** 7028\_1455\_290818\_2.JPG  
**Bildbeschreibung**  
**Aufnahmerichtung**



## Foto

**Fotodatei** 7028\_1455\_290818\_3.JPG  
**Bildbeschreibung**  
**Aufnahmerichtung**



**Fotodatei** 7028\_1455\_290818\_4.JPG  
**Bildbeschreibung**  
**Aufnahmerichtung**





# Erhebungsbogen

**B**

<b>Projekt</b>	Biotopkartierung Hamburg	<b>Interne Nr.</b>	132781
		<b>DK5   DK5-GK</b>	<b>7028</b>
<b>Handlungsbedarf</b>	Nein	<b>DK5 - Name</b>	Moorfleet
<b>Bearbeitung</b>	BRA	<b>Biotop-Nr.   alt</b>	<b>1455</b>
<b>Räumliche Abbildung</b>	Fläche	<b>Kartierung</b>	29.08.2018
<b>Anzahl Abschnitte</b>	3	<b>Fläche / Länge [m<sup>2</sup>/m]</b>	1909,4017
		<b>Breite (lineare Abb.) [m]</b>	

## Teilflächenbeschreibung

<b>Teilflächentyp</b>		<b>Teilflächen-Nr.</b>	1
<b>Biotoptyp</b>	Pionierv egetation nährstoffreicher Standorte im Einflussbereich der Tide (2018)	<b>Biotoptyp</b>	NPT
- <b>Zusatz</b>		- <b>gesetzl. Grundl.</b>	(§ 30 (2) 1.), (§ 30 (2) 2.2)
<b>FFH-LRT</b>	Flüsse mit Schlamm bänken mit Vegetation des Chenopodium rubri p.p. und des Bidention p.p.	<b>FFH-LRT</b>	3270
<b>Beschreibung</b>		<b>Entw.potential LRT</b>	
		<b>Hauptfläche</b>	Ja
		<b>Flächenanteil</b>	100 %
		<b>FFH-Unters.Fläche</b>	Nein
		<b>Saatgutfläche</b>	Nein

## Weitere Angaben

Merkmal	Wert
<b>Auswertung</b>	
Maßnahmen	Keine, Flächen der Sukzession überlassen.
<b>Boden</b>	
Feuchte	9 - sehr naß
Reaktion	6 - schwach sauer
Stickstoffgehalt	7 - stickstoffreich
<b>Standort, Relief</b>	
Belichtung	7 - halbsonnig
<b>Veg. - Zeigerwerte</b>	
Anz. Wechselfeuchtezeiger	3
Anz. Überschwemmungsz.	7
Anz. Magerkeitszeiger (N < 4)	4
Anteil Magerkeitszeiger (N < 4)	16 %
<b>Veg. - Soziologie</b>	
BfN Schlüssel	18.0.01 - Bidentetalia (Zweizahn-Schlammuferges.) 27 - Phragmitetea (Röhrichte und Großseggenrieder)

## FFH-Bewertungen (BFN)

		Wert	AZ	Z
<b>1 Lebensraumtyp</b>				
<b>3 Arteninventar</b> , Gesamtbewertung, 1..n - Parameter mit Kriterien A/B/C				
<b>4 Habitatstruktur</b> , Gesamtbewertung, 1..n - Parameter mit Kriterien A/B/C				
<b>5 Beeinträchtigungen</b> , Gesamtbewertung, 1..n - Parameter mit Kriterien A/B/C				
Zustandsbewertung: AZ – Vorgabewert, Z – von AZ abweichend festgelegte Zustandsbewertung				
<b>1 3270 (BFN) Flüsse mit Schlamm bänken mit Vegetation des Chenopodium rubri p.p. und des Bidention p.p.</b>			B	
<b>3 Arteninventar</b>			B	
Übereinstimmung mit dem Referenzzustand des typischen Arteninventars und der Bewertung nach WRRL (Bewertung gutachterlich mit Begründung: Arten und Referenzzustand nennen)				

<b>Projekt</b>	Biotopkartierung Hamburg	<b>Interne Nr.</b>	132781
		<b>DK5   DK5-GK</b>	<b>7028</b>
<b>Handlungsbedarf</b>	Nein	<b>DK5 - Name</b>	Moorfleet
<b>Bearbeitung</b>	BRA	<b>Biotop-Nr.   alt</b>	<b>1455</b>
<b>Räumliche Abbildung</b>	Fläche	<b>Kartierung</b>	29.08.2018
<b>Anzahl Abschnitte</b>	3	<b>Fläche / Länge [m<sup>2</sup>/m]</b>	1909,4017
		<b>Breite (lineare Abb.) [m]</b>	

**FFH-Bewertungen (BFN)**

		Wert	AZ	Z
<b>1</b>	<b>Lebensraumtyp</b>			
<b>3</b>	<b>Arteninventar</b> , Gesamtbewertung, 1..n - Parameter mit Kriterien A/B/C			
<b>4</b>	<b>Habitatstruktur</b> , Gesamtbewertung, 1..n - Parameter mit Kriterien A/B/C			
<b>5</b>	<b>Beeinträchtigungen</b> , Gesamtbewertung, 1..n - Parameter mit Kriterien A/B/C			
	Zustandsbewertung: AZ – Vorgabewert, Z – von AZ abweichend festgelegte Zustandsbewertung			
	A: Arteninventar von Flora, Fischfauna und Makrozoobenthos entspricht weitgehend dem Referenzzustand des Fließgewässertyps und entspricht der Bewertungseinstufung "sehr gut" der ökologischen Zustandsklasse nach WRRL			
	B: Arteninventar von Flora, Fischfauna und Makrozoobenthos weicht geringfügig vom Referenzzustand des Fließgewässertyps ab und entspricht der Bewertungseinstufung "gut" der ökologischen Zustandsklasse nach WRRL		B	
	C: Arteninventar von Flora, Fischfauna und Makrozoobenthos weicht mäßig vom Referenzzustand des Fließgewässertyps ab und entspricht der Bewertungseinstufung "mäßig" der ökologischen Zustandsklasse nach WRRL			
3.2	Biotoptypisches Arteninventar			
	A: artenreich und biotoptypisch			
	B: mäßig artenreich und biotoptypisch		B	
	C: nur teilweise artenreich und biotoptypisch			
<b>4</b>	<b>Habitatstrukturen</b>		B	
	alternativ: Gewässerstrukturgüte (Übersichtsverfahren)			
	A: Gewässerstrukturgüteklasse 1-2 (nach dem Übersichtsverfahren)			
	B: Gewässerstrukturgüteklasse 3 (nach dem Übersichtsverfahren)		B	
	C: Gewässerstrukturgüteklasse 4 nach dem Übersichtsverfahren)			
4.2	Gewässerstrukturgüte (Vor-Ort-Verfahren)			
	A: Gewässerstrukturgüteklasse 1-2 (nach dem Vor-Ort-Verfahren)			
	B: Gewässerstrukturgüteklasse 3 (nach dem Vor-Ort-Verfahren)		B	
	C: Gewässerstrukturgüteklasse 4 (nach dem Vor-Ort-Verfahren)			
4.2	Naturnähe der Ufermorphologie, Primär- od. Sekundärstandort;			
	A: naturnah, Primärstandort			
	B: groß, Sekundär.		B	
	C: klein Sekundär			
4.2	Vollständigkeit der Zonierung mit Beständen des Chenopodions und des Bidentions			
	A: beide Aspekte			
	B: beide Aspekte		B	
	C: ein Aspekt			
4.2	Gewässerstruktur			
	A: Gewässerstruktur entspricht dem Leitbild des jeweiligen natürlichen Bach- oder Flusstyps			
	B: deutliche Abweichungen vom Idealzustand, aber insgesamt naturnahe Strukturen		B	
	C: starke Abweichungen vom jeweiligen Leitbild			
<b>5</b>	<b>Beeinträchtigungen</b>		B	
5.2	Störungen durch Freizeitnutzung (gutachterlich mit Begründung)			
	A: unerheblich		A	
	B: mäßig (z. B. durch gelegentliche Bootsfahrten, einzelne Angler)			
	C: starke Störungen (z. B. durch intensiven Wassersport, zahlreiche Angler)			
5.2	Schadstoffeinflüsse wie chemische, hormonelle Belastungen (falls ermittelbar, gutachterlich mit Begründung)			
	A: keine oder geringe Belastung		A	
	B: mäßige Belastung, z. B. Chlorid im Jahresdurchschnitt < 100 mg/l			
	C: starke Belastung, z. B. Chlorid im Jahresdurchschnitt > 100 mg/l			

# Erhebungsbogen

**B**

<b>Projekt</b>	Biotopkartierung Hamburg	<b>Interne Nr.</b>	132781
		<b>DK5   DK5-GK</b>	<b>7028</b>
		<b>DK5 - Name</b>	Moorfleet
<b>Handlungsbedarf</b>	Nein	<b>Biotop-Nr.   alt</b>	<b>1455</b>
<b>Bearbeitung</b>	BRA	<b>Kartierung</b>	29.08.2018
<b>Räumliche Abbildung</b>	Fläche	<b>Fläche / Länge [m<sup>2</sup>/m]</b>	1909,4017
<b>Anzahl Abschnitte</b>	3	<b>Breite (lineare Abb.) [m]</b>	

## FFH-Bewertungen (BFN)

1	Lebensraumtyp				
3	Arteninventar, Gesamtbewertung, 1..n - Parameter mit Kriterien A/B/C				
4	Habitatstruktur, Gesamtbewertung, 1..n - Parameter mit Kriterien A/B/C				
5	Beeinträchtigungen, Gesamtbewertung, 1..n - Parameter mit Kriterien A/B/C				
Zustandsbewertung: AZ – Vorgabewert, Z – von AZ abweichend festgelegte Zustandsbewertung			Wert	AZ	Z
5.2	Verdrängung durch nicht lebensraumtypische Organismen (falls ermittelbar, gutachterlich mit Begründung) A: keine B: Biozönose wenig bis mäßig verändert C: Wasservegetation oder -fauna von invasiven Arten überformt			A	
5.2	Veränderung des Laufs (gutachterlich mit Begründung) A: keine B: leicht begradigt C: stärker begradigt			B	
5.2	Uferausbau (%-Anteil der Uferlänge) A: Ufer weitgehend naturnah (Anteil naturferner Strukturen < 10 %) B: mäßiger Anteil naturferner Strukturelemente (10 - 25 %) C: große Anteile der Uferlinie durch Ausbau überformt (> 25 %)	50		B	
5.2	Veränderung der Sohlstruktur (gutachterlich mit Begründung) A: keine B: geringe bis mäßige Veränderungen durch Ausbau, Grundräumung oder Eintrag von Feinsedimenten C: starke Veränderungen durch Ausbau, Grundräumung oder Eintrag von Feinsedimenten			B	
5.2	Veränderung des Abflussverhaltens (gutachterlich mit Begründung) A: keine B: geringe bis mäßige Veränderung (z. B. durch Eindeichung) C: starke Veränderung (z. B. durch Talsperren oder Ableitung von Nutzwasser)			B	
5.2	Maßnahmen der Gewässerunterhaltung wie z. B. Uferpflegemaßnahmen (gutachterlich mit Begründung) A: keine B: extensiv bzw. schutzzielkonform reglementiert C: intensiv			A	
5.2	Querbauwerke A: keine störenden Querbauwerke B: für wandernde Fischarten überwindbare Querbauwerke C: für Fische nicht durchlässige Querbauwerke			A	

## Zeigerwerte der Pflanzenartenliste (Auswertung)

<b>Standort</b>	<b>Belichtung</b>	halbsonnig	7,4
<b>Boden</b>	<b>Feuchte</b>	sehr naß	8,5
	<b>Stickstoff (N)</b>	stickstoffreich	6,6
	<b>Reaktion</b>	schwach sauer	5,8
<b>Vegetation</b>	<b>Mahdverträglichkeit</b>	schnittempfindlich (nur Herbstschnitt vertragend)	3,2
<b>Zeigerwerte</b>	<b>Futterwert</b>	fast wertloses Futter	1,1
	<b>Wechselfeuchteanzeiger</b>		3
	<b>Giftpflanzen</b>		2
	<b>Überschw.anzeiger</b>		7

# Erhebungsbogen

**B**

<b>Projekt</b>	Biotopkartierung Hamburg	<b>Interne Nr.</b>	132781
		<b>DK5   DK5-GK</b>	<b>7028</b>
<b>Handlungsbedarf</b>	Nein	<b>DK5 - Name</b>	Moorfleet
<b>Bearbeitung</b>	BRA	<b>Biotop-Nr.   alt</b>	<b>1455</b>
<b>Räumliche Abbildung</b>	Fläche	<b>Kartierung</b>	29.08.2018
<b>Anzahl Abschnitte</b>	3	<b>Fläche / Länge [m<sup>2</sup>/m]</b>	1909,4017
		<b>Breite (lineare Abb.) [m]</b>	

## Pflanzenartenliste

Gruppe / Pflanzenart	MS	M	W	Vs	St	PA	Ph	Sz	VS	V	G	cf	§	Rote Liste			
														HH	ND	SH	D
<b>Tracheobionta (Gefäßpflanzen)</b>																	
Alisma plantago-aquatica (Gewöhnlicher Froschlöffel)	7	w		-	-						-						
Bidens radiata (Strahlen-Zweizahn)	7	w		-	-						-						
Callitriche palustris agg. (Artengruppe Sumpfwasserstern)	7	w		-	-						-			3			
Glyceria maxima (Wasser-Schwaden)	7	w		-	-						-						
Juncus articulatus (Glieder-Binse)	7	z		-	-						-						
Limosella aquatica (Schlammling)	7	w		-	-						-		1	3	2	3	
Lycopus europaeus (Gewöhnlicher Wolfstrapp)	7	w		-	-						-						
Lythrum salicaria (Blut-Weiderich)	7	w		-	-						-						
Myosotis scorpioides (Sumpfwergissmeinnicht)	7	w		-	-						-				V		
Nasturtium officinale (Echte Brunnenkresse)	7	z		-	-						-						
Peplis portula (Sumpfqüendel)	7	w		-	-						-		3		2	V	
Persicaria hydropiper (Wasserpfeffer)	7	h		-	-						-						
Polygala vulgaris (Gewöhnliche Kreuzblume)	7	w		-	-						-		1	3	1	V	
Rumex palustris (Sumpfwasserpfeffer)	7	w		-	-						-		3		G	V	
Solanum dulcamara (Bittersüßer Nachtschatten)	7	w		-	-						-						
Veronica beccabunga (Bachbungen-Ehrenpreis)	7	w		-	-						-						
Veronica catenata (Bleicher Ehrenpreis)	7	z		-	-						-			3			
<b>Anzahl Rote Liste Arten</b>														<b>5</b>	<b>3</b>	<b>5</b>	<b>4</b>
<b>Anzahl Arten</b>														<b>17</b>			

MS: Mengensystem; M: Mengenangabe, W: Bewertung der Art (FFH-Monitoring), Vs: Vegetationsschicht, St: Status, PA: Autor Phänologie; Ph: Phänologie, Sz: Soziabilität, VS: Vitalitätssystem; V: Vitalität, G: Geschlecht, cf: unsichere Bestimmung, §: Schutz nach BNatSchG, HH: Rote Liste Hamburg, Nds: Rote Liste Niedersachsen, SH: Rote Liste Schleswig-Holstein, D: Rote Liste Deutschland