

Erhebungsbogen

B

Projekt	Biotopkartierung Hamburg		Interne Nr.	132779
			DK5 DK5-GK	7028
Handlungsbedarf	Nein		DK5 - Name	Moorfleet
Bearbeitung	BRA	Kopie Nein	Biotop-Nr. alt	1453
Räumliche Abbildung	Fläche		Kartierung	29.08.2018
Anzahl Abschnitte	2		Fläche / Länge [m²/m]	1335,8176
			Breite (lineare Abb.) [m]	

Gesetzlicher Schutz		Schutz nur teilweise	Nein
----------------------------	--	-----------------------------	-------------

Gesamtbewertung	6	Wertvoll
– Alter	4	Biotop mittleren Alters, 10 bis 20 Jahre
– Belastungsgrad	8	geringe örtliche oder punktuelle Belastung
– Ökolog. Funktion	7	Sehr hohe Bedeutung in einem Biotopkomplex, für den lokalen Biotopverbund oder als Puffer
– Seltenheit	5	Seltener Biotoptyp, floristisch stark verarmt, ohne seltener Pflges. od. verbr. artenreicher Biotoptyp

Bestandsbeschreibung

Langgestreckter Erdhügel, der sich ca. 1 bis 2 m über die benachbarten Röhrichte und Auwäldbereiche erhebt, aufgeschüttet aus dem Aushubmaterial bei Anlage der benachbarten Prielstrukturen, entsprechend bisher erst etwa 2 bis 3 Jahre alt. Am Boden ist noch viel offene Vegetation erkennbar, das Substrat besteht z.T. aus Sand, z.T. aus Lehm, ist recht nährstoffreich. Anders als bei anderen Erdhügeln im Gebiet gibt es hier bereits eine deutliche Verbuschungsentwicklung, relativ viel Weidenkeimlinge, aber auch Schwarzerle. Darüber hinaus eine Dominanz von feuchtezeigenden Arten wie Schilf, Rohrglanzgras, Flatterbinse und Wolfstrapp, die darauf hindeuten, dass der Untergrund etwas wasserundurchlässig ist. Die Böschungen zum angrenzenden Gelände hin sind relativ steil geneigt.

Vorkommen an Biotoptypen

1	TF	Typ	HF	F.Anteil
2	BTYP	Biotoptyp	- gesetzl. Grundl.	
3	Zusatz	Zusatz zum Biotoptypen		
4	LRT	Lebensraumtyp		
1	1		Ja	100 %
2	AKF	Halbruderale Gras- und Staudenflur feuchter Standorte (2018)		

Räumliche Lage

Lagebeschreibung	Im Norden der rückgedeckten Flächen an der Spadenländer Spitze		
Nachbarnutzung/en	Röhrichte, Schlammuferfluren, angelegte Priele, Dove Elbe mit Steinschüttung		
Rechtswert (X)	570196	Hochwert (Y)	5928813
Bezirk	Bergedorf	Naturraum	Vier- und Marschlande (673.10)
Stadtteil (OT-Nr.)	Spadenland (614)	Gemarkung	Spadenland (615)
Digitaler Grünplan	<input type="checkbox"/> Hafengesamtgebiet	<input type="checkbox"/> Ramsargebiet	<input type="checkbox"/> EG-Vogelschutzgeb.
Ausgleichsflächen	<input type="checkbox"/> Biosphärenreservat	<input type="checkbox"/> Nationalpark	<input type="checkbox"/>
NSG / ND / LSG	NSG Auenlandschaft Obere Tideelbe [HH-101 / Anteil: 100%]		
FFH-GEBIET	Hamburger Untere Elbe [DE 2526-305 / Anteil: 100%]		
Wasserschutzgebiet			

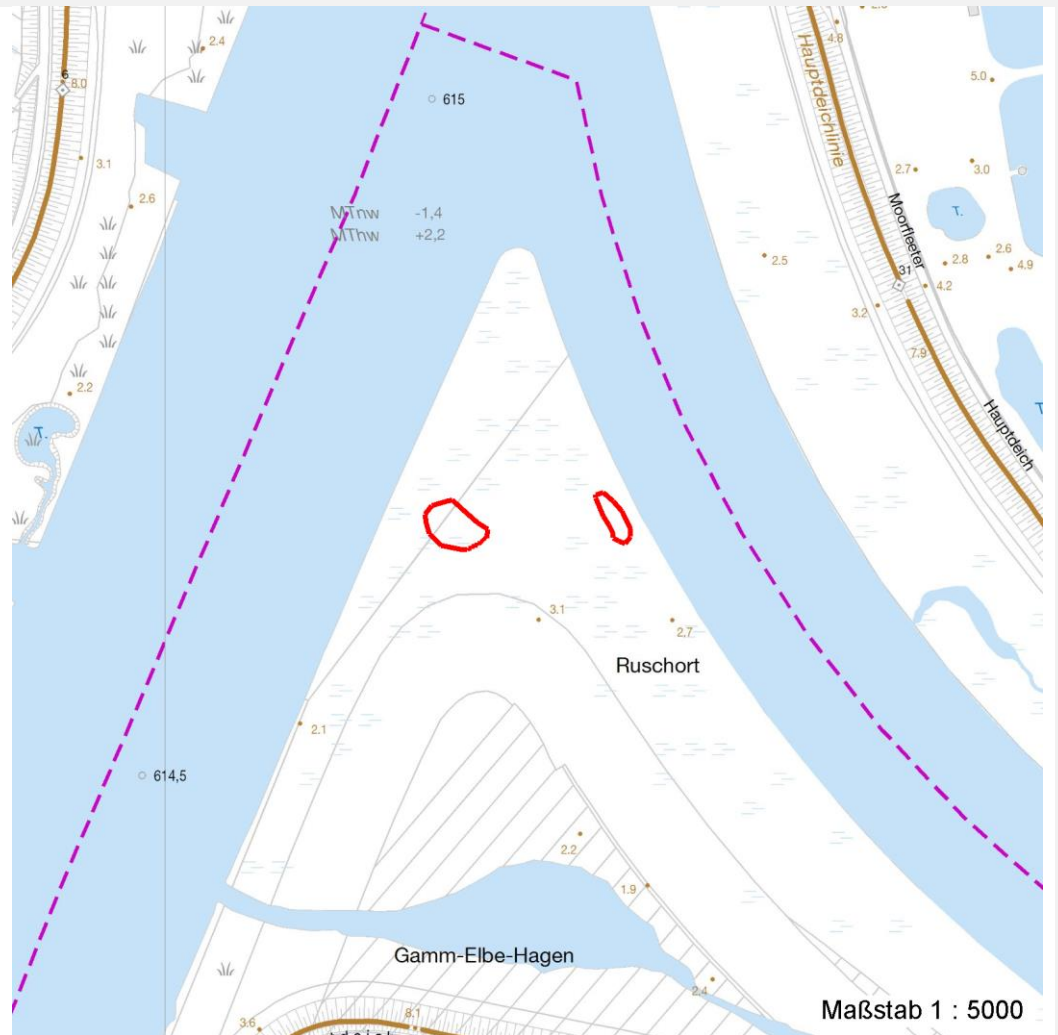
Erhebungsbogen

B

Projekt	Biotopkartierung Hamburg	Interne Nr.	132779
		DK5 DK5-GK	7028
Handlungsbedarf	Nein	DK5 - Name	Moorfleet
Bearbeitung	BRA	Biotop-Nr. alt	1453
Räumliche Abbildung	Fläche	Kartierung	29.08.2018
Anzahl Abschnitte	2	Fläche / Länge [m²/m]	1335,8176
		Breite (lineare Abb.) [m]	

Räumliche Lage

Karte



Weitere Erhebungsbögen

Interne Nr.	Interne Nr. Zuordnung	DK5	Biotop-Nr.	Kartierung	Zuordnung	DK5 (GK)	Biotop-Nr. (alt)
132779	41932	7028	17	25.06.2009	<	7030	4

Zuordnung: N = nachfolgende Kartierung, K = weitere Kartierungen (zeitlich vorher oder nachher)

Weitere Angaben

Merkmal	Wert
Auswertung	
Gefährdung/ Einflüsse	Aktuell keine erkennbar.
Wertgesichtspunkte	Strukturelle Bereicherung des Umfeldes durch eine Fläche, die bei Flut trockenliegen bleibt, damit als Brutplatz für Vögel und als Unterstand für Wildtiere in Frage kommt.

Erhebungsbogen

B

Projekt	Biotopkartierung Hamburg	Interne Nr.	132779
		DK5 DK5-GK	7028
Handlungsbedarf	Nein	DK5 - Name	Moorfleet
Bearbeitung	BRA	Biotop-Nr. alt	1453
Räumliche Abbildung	Fläche	Kartierung	29.08.2018
Anzahl Abschnitte	2	Fläche / Länge [m²/m]	1335,8176
		Breite (lineare Abb.) [m]	

Weitere Angaben

Merkmal	Wert
zoologisch bedeutsame Strukturen	Hochwüchsige Gras- und Krautfluren (Die Flächen haben faunistische vermutlich einen besonderen Wert, weil sie sehr ungestört und unzugänglich gelegen, blütenreich ausgebildet sind, Schutz vor Hochwasser bieten)
Bedeutung für Tiergruppe	Insekten, allgemein Großsäuger Vögel
Maßnahmen	Keine, Flächen vollständig der natürlichen Sukzession überlassen.

Teilflächenbeschreibung

Teilflächentyp		Teilflächen-Nr.	1
Biototyp	Halbruderale Gras- und Staudenflur feuchter Standorte (2018)	Biototyp	AKF
- Zusatz		- gesetzl. Grundl.	
FFH-LRT		FFH-LRT	
Beschreibung		Entw.potential LRT	
		Hauptfläche	Ja
		Flächenanteil	100 %
		FFH-Unters.Fläche	Nein
		Saatgutfläche	Nein

Weitere Angaben

Merkmal	Wert
Boden	
Feuchte	7 - feucht
Reaktion	7 - neutral
Stickstoffgehalt	6 - mäßig stickstoffarm bis stickstoffreich
Standort, Relief	
Belichtung	7 - halbsonnig
Veg. - Zeigerwerte	
Anz. Wechselfeuchtezeiger	9
Anz. Überschwemmungsz.	12
Anz. Magerkeitszeiger (N < 4)	2
Anteil Magerkeitszeiger (N < 4)	2 %
Veg. - Soziologie	
BfN Schlüssel	19 - Artemisietea (Ausdauernde Stickstoff-Krautfluren) 21.0.01 - Agrostietalia stoloniferae (Flut- und Feuchtpionierassen) 27 - Phragmitetea (Röhrichte und Großseggenrieder) 30.0.01.03 - Filipendulion (Mädesüß-Uferfluren)

Erhebungsbogen

B

Projekt	Biotopkartierung Hamburg	Interne Nr.	132779
		DK5 DK5-GK	7028
Handlungsbedarf	Nein	DK5 - Name	Moorfleet
Bearbeitung	BRA	Biotop-Nr. alt	1453
Räumliche Abbildung	Fläche	Kartierung	29.08.2018
Anzahl Abschnitte	2	Fläche / Länge [m²/m]	1335,8176
		Breite (lineare Abb.) [m]	

Zeigerwerte der Pflanzenartenliste (Auswertung)

Standort	Belichtung	halbsonnig	7,3
Boden	Feuchte	feucht	7,4
	Stickstoff (N)	mäßig stickstoffarm bis stickstoffreich	6,2
	Reaktion	neutral	6,5
Vegetation	Mahdverträglichkeit	schnittempfindlich bis mäßig schnittverträglich	4,4
Zeigerwerte	Futterwert	geringwertiges Futter	3
	Wechselfeuchteanzeiger		9
	Giftpflanzen		2
	Überschw.anzeiger		12

Pflanzenartenliste

Gruppe / Pflanzenart	MS	M	W	Vs	St	PA	Ph	Sz	VS	V	G	cf	§	Rote Liste			
														HH	ND	SH	D
Tracheobionta (Gefäßpflanzen)																	
Achillea millefolium (Gewöhnliche Schafgarbe)	7	w		-	-						-						
Alnus glutinosa (Schwarz-Erle)	7	w		-	-						-						
Angelica archangelica (Echte Engelwurz)	7	w		-	-						-						
Barbarea stricta (Steifes Barbenkraut)	7	w		-	-						-						
Betula pendula (Hänge-Birke)	7	w		-	-						-						
Carex hirta (Behaarte Segge)	7	z		-	-						-						
Cirsium arvense (Acker-Kratzdistel)	7	z		-	-						-						
Cirsium vulgare (Gewöhnliche Kratzdistel)	7	w		-	-						-						
Dactylis glomerata (Wiesen-Knäuelgras)	7	w		-	-						-						
Erigeron canadensis (Kanadisches Berufkraut)	7	w		-	-						-						
Festuca arundinacea (Rohr-Schwengel)	7	w		-	-						-						
Glyceria fluitans (Flutender Schwaden)	7	w		-	-						-						
Glyceria maxima (Wasser-Schwaden)	7	w		-	-						-						
Holcus lanatus (Wolliges Honiggras)	7	w		-	-						-						
Juncus articulatus (Glieder-Binse)	7	w		-	-						-						
Juncus effusus (Flatter-Binse)	7	z		-	-						-						
Lathyrus pratensis (Wiesen-Platterbse)	7	w		-	-						-						
Lychnis flos-cuculi (Kuckucks-Lichtnelke)	7	w		-	-						-				3		
Lycopus europaeus (Gewöhnlicher Wolfstrapp)	7	w		-	-						-						
Lythrum salicaria (Blut-Weiderich)	7	w		-	-						-						
Melilotus albus (Weißer Steinklee)	7	w		-	-						-						
Mentha aquatica (Wasser-Minze)	7	w		-	-						-						
Mentha arvensis (Acker-Minze)	7	w		-	-						-						
Phalaris arundinacea (Rohr-Glanzgras)	7	h		-	-						-						
Phragmites australis (Schilf)	7	z		-	-						-						
Plantago major major (Großer Wegerich)	7	w		-	-						-						
Plantago uliginosa (Kleiner Wegerich)	7	w		-	-						-				D		
Populus alba (Silber-Pappel)	7	w		-	-						-						
Salix alba (Silber-Weide)	7	w		-	-						-						
Salix cinerea (Grau-Weide)	7	z		-	-						-						
Salix purpurea (Purpur-Weide)	7	w		-	-						-						
Salix viminalis (Korb-Weide)	7	w		-	-						-						
Salix x smithiana (Kübler-Weide)	7	w		-	-						-				D		
Senecio erraticus (Spreizendes Greiskraut)	7	w		-	-						-				1		
Senecio inaequidens (Schmalblättriges Greiskraut)	7	w		-	-						-						
Senecio paludosus (Sumpf-Greiskraut)	7	w		-	-						-				2 2 2 3		

Erhebungsbogen

B

Projekt	Biotopkartierung Hamburg	Interne Nr.	132779
		DK5 DK5-GK	7028
Handlungsbedarf	Nein	DK5 - Name	Moorfleet
Bearbeitung	BRA	Biotop-Nr. alt	1453
Räumliche Abbildung	Fläche	Kartierung	29.08.2018
Anzahl Abschnitte	2	Fläche / Länge [m²/m]	1335,8176
		Breite (lineare Abb.) [m]	

Pflanzenartenliste

Gruppe / Pflanzenart	MS	M	W	Vs	St	PA	Ph	Sz	VS	V	G	cf	§	Rote Liste			
														HH	ND	SH	D
Solidago gigantea (Riesen-Goldrute)	7	z		-	-						-						
Sonchus oleraceus (Kohl-Gänsedistel)	7	w		-	-						-						
Symphotrichum parviflorum (Kleinblütige Aster)	7	w		-	-						-						
Symphytum officinale (Echter Beinwell)	7	w		-	-						-						
Trifolium repens (Weiß-Klee)	7	w		-	-						-						
Tussilago farfara (Huflattich)	7	w		-	-						-						
Typha latifolia (Breitblättriger Rohrkolben)	7	w		-	-						-						
Vicia cracca (Vogel-Wicke)	7	w		-	-						-						
Anzahl Rote Liste Arten														2	1	3	2
Anzahl Arten														44			

MS: Mengensystem; M: Mengenangabe, W: Bewertung der Art (FFH-Monitoring), Vs: Vegetationsschicht, St: Status, PA: Autor Phänologie; Ph: Phänologie, Sz: Soziabilität, VS: Vitalitätssystem; V: Vitalität, G: Geschlecht, cf: unsichere Bestimmung, §: Schutz nach BNatSchG, HH: Rote Liste Hamburg, Nds: Rote Liste Niedersachsen, SH: Rote Liste Schleswig-Holstein, D: Rote Liste Deutschland