

Erhebungsbogen

B

Projekt	Biotopkartierung Hamburg		Interne Nr.	132770
			DK5 DK5-GK	7028
			DK5 - Name	Moorfleet
Handlungsbedarf	Nein		Biotop-Nr. alt	1444
Bearbeitung	BRA	Kopie	Nein	Kartierung
Räumliche Abbildung	Fläche			29.08.2018
Anzahl Abschnitte	1			Fläche / Länge [m²/m]
				13867,2885
				Breite (lineare Abb.) [m]

Gesetzlicher Schutz	Schutz nur teilweise	Nein
----------------------------	-----------------------------	-------------

Gesamtbewertung	6	Wertvoll
– Alter	5	Biotop mittleren Alters, 20 bis 50 Jahre
– Belastungsgrad	6	Flächenhaft geringe oder örtlich stärkere oder Vorbelastung mit deutlichem Einfluß
– Ökolog. Funktion	7	Sehr hohe Bedeutung in einem Biotopkomplex, für den lokalen Biotopverbund oder als Puffer
– Seltenheit	5	Seltener Biotoptyp, floristisch stark verarmt, ohne seltener Pflges. od. verbr. artenreicher Biotoptyp

Bestandsbeschreibung

In diesem Biotop wurden zwei Brachen zusammengefasst, die vom Charakter her ähnlich sind, jedoch ein unterschiedliches Alter haben. Der westliche Teil liegt seit langem brach, ist etwas höher aufgewachsen und besteht zu hohem Anteil aus Brennessel, Acker-Kratzdistel und in Teilen Landreitgrasfluren. Der östliche Teil ist in jüngerer Zeit brachgefallen, ist aber ebenfalls hoch aufgewachsen, auch hier breiten sich größere Bestände von Landreitgras aus, am Boden z.T. etwas mehr Flatterbinse, v.a. in ehemaligen Grabenbereichen, die etwas grundwasserbeeinflusst erscheinen. Ampferarten sind etwas häufiger. Auch dieser Geländebereich ist nur mäßig artenreich und recht wüchsig. Im östlichen Teil ist eine stärkere Tendenz zur Verbuschung erkennbar. Hier entsteht initial über Keimlinge von Silberweide und Esche ein Auwald. Die Flächen sind relativ eben, flache Grabenreste sind erkennbar, die Flächen wurden vorher als Acker genutzt.

Vorkommen an Biotoptypen

1	TF	Typ	HF	F.Anteil
2	BTYP	Biotoptyp	- gesetzl. Grundl.	
3	Zusatz	Zusatz zum Biotoptypen		
4	LRT	Lebensraumtyp		
1	1		Ja	100 %
2	AKM	Halbruderale Gras- und Staudenflur mittlerer Standorte (2018)		

Räumliche Lage

Lagebeschreibung	Südlich der Dove Elbe, südöstlich der Schleuse Tatenberg		
Nachbarnutzung/en	Dove Elbe mit Uferstrandstreifen, im Süden und Westen Deiche mit grünlandartiger Vegetation, im Osten Sportclub		
Rechtswert (X)	571621	Hochwert (Y)	5928194
Bezirk	Bergedorf	Naturraum	Vier- und Marschlande (673.10)
Stadtteil (OT-Nr.)	Tatenberg (613)	Gemarkung	Tatenberg (616)
Digitaler Grünplan	<input type="checkbox"/> Hafengesamtgebiet	<input type="checkbox"/> Ramsargebiet	<input type="checkbox"/> EG-Vogelschutzgeb. <input type="checkbox"/>
Ausgleichsflächen NSG / ND / LSG	<input type="checkbox"/> Biosphärenreservat	<input type="checkbox"/> Nationalpark	<input type="checkbox"/>
FFH-GEBIET	LSG Tatenberg [HH-2038 / Anteil: 100%]		
Wasserschutzgebiet			

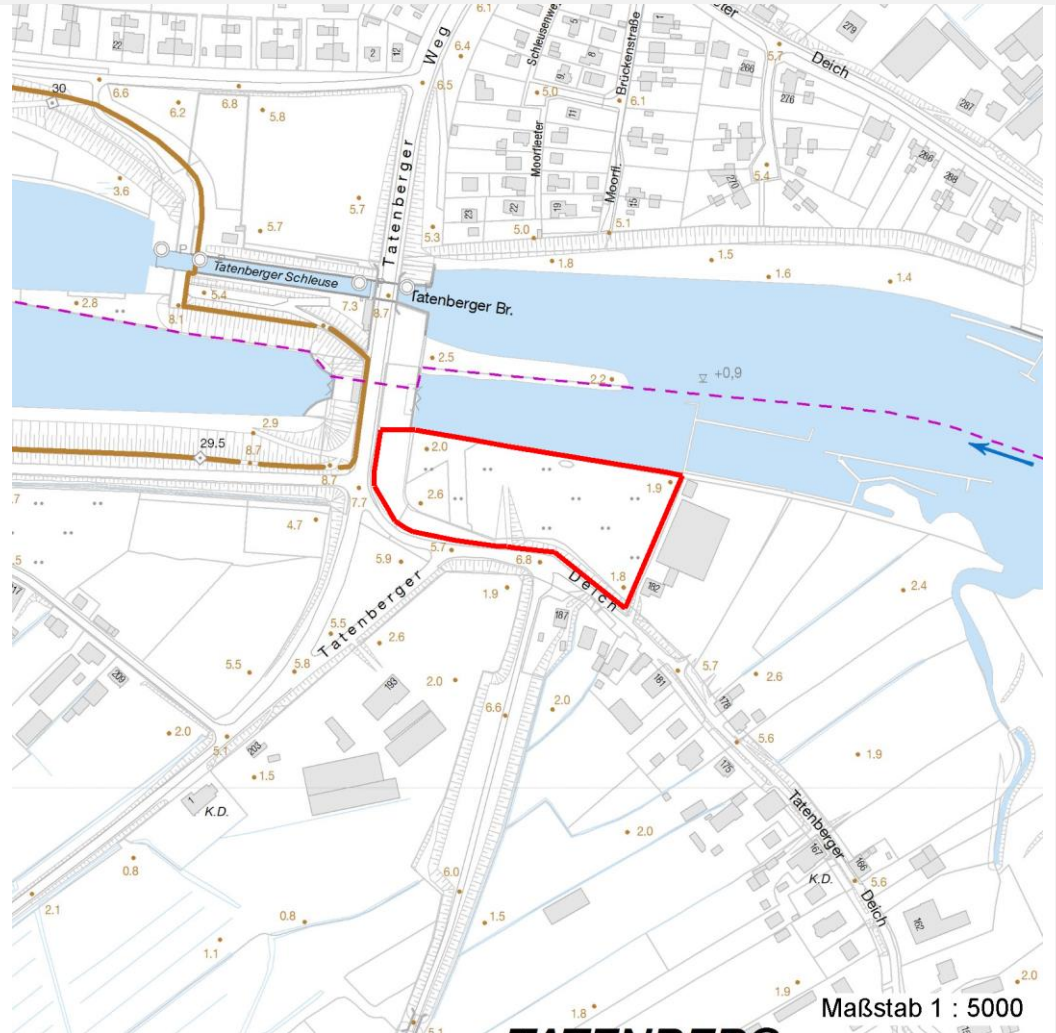
Erhebungsbogen

B

Projekt	Biotopkartierung Hamburg		Interne Nr.	132770
Handlungsbedarf	Nein		DK5 DK5-GK	7028
Bearbeitung	BRA	Kopie	Nein	DK5 - Name
Räumliche Abbildung	Fläche		Biotop-Nr. alt	Moorfleet
Anzahl Abschnitte	1		Kartierung	29.08.2018
			Fläche / Länge [m²/m]	13867,2885
			Breite (lineare Abb.) [m]	

Räumliche Lage

Karte



Weitere Erhebungsbögen

Interne Nr.	Interne Nr. Zuordnung	DK5	Biotop-Nr.	Kartierung	Zuordnung	DK5 (GK)	Biotop-Nr. (alt)
132770	42061	7028	125	25.06.2009	>	7030	10060
132770	41942	7028	145	24.06.2009	/	7030	10080
132770	42135	7028	237	25.06.2009	>	7030	10220

Zuordnung: N = nachfolgende Kartierung, K = weitere Kartierungen (zeitlich vorher oder nachher)

Foto

Interne Nr.	Index	Dateiname	Aufnahmerichtung
72934	0	7028_1444_290818_1.JPG	
72935	0	7028_1444_290818_3.JPG	
72936	0	7028_1444_290818_2.JPG	

Erhebungsbogen

B

Projekt	Biotopkartierung Hamburg	Interne Nr.	132770
		DK5 DK5-GK	7028
Handlungsbedarf	Nein	DK5 - Name	Moorfleet
Bearbeitung	BRA	Biotop-Nr. alt	1444
Räumliche Abbildung	Fläche	Kartierung	29.08.2018
Anzahl Abschnitte	1	Fläche / Länge [m²/m]	13867,2885
		Breite (lineare Abb.) [m]	

Weitere Angaben

Merkmal	Wert
Auswertung	
Gefährdung/ Einflüsse	Frühere Intensivnutzung, hohe Nährstoffgehalte des Standortes sind an der Vegetation noch ablesbar.
Wertgesichtspunkte	Aufgabe der Nutzung, im Inneren verhältnismäßig unzugänglich, hochwüchsig, dicht, als Insekten-Lebensraum, Kleinsäuger-Lebensraum, Sommerlebensraum für Amphibien geeignet, natürliche Vegetationsentwicklung, grundwassernah gelegen.
Maßnahmen	Weiter der Sukzession überlassen, die Bereiche bieten sich auch für Naturschutzmaßnahmen an, es könnten beispielsweise Kleingewässer angelegt werden.

Foto

Fotodatei 7028_1444_290818_1.JPG

Bildbeschreibung
Aufnahmerichtung



Fotodatei 7028_1444_290818_2.JPG

Bildbeschreibung
Aufnahmerichtung



Erhebungsbogen

B

Projekt	Biotopkartierung Hamburg	Interne Nr.	132770
Handlungsbedarf	Nein	DK5 DK5-GK	7028
Bearbeitung	BRA	DK5 - Name	Moorfleet
Räumliche Abbildung	Fläche	Biotop-Nr. alt	1444
Anzahl Abschnitte	1	Kartierung	29.08.2018
		Fläche / Länge [m²/m]	13867,2885
		Breite (lineare Abb.) [m]	

Foto

Fotodatei 7028_1444_290818_3.JPG**Bildbeschreibung**
Aufnahmerichtung**Fotodatei****Bildbeschreibung**
Aufnahmerichtung

Teilflächenbeschreibung

Teilflächentyp		Teilflächen-Nr.	1
Biotoptyp	Halbruderale Gras- und Staudenflur mittlerer Standorte (2018)	Biotoptyp	AKM
- Zusatz		- gesetzl. Grundl.	
FFH-LRT		FFH-LRT	
Beschreibung		Entw.potential LRT	
		Hauptfläche	Ja
		Flächenanteil	100 %
		FFH-Unters.Fläche	Nein
		Saatgutfläche	Nein

Erhebungsbogen

B

Projekt	Biotopkartierung Hamburg		Interne Nr.	132770
			DK5 DK5-GK	7028
Handlungsbedarf	Nein		DK5 - Name	Moorfleet
Bearbeitung	BRA	Kopie	Biotop-Nr. alt	1444
Räumliche Abbildung	Fläche	Nein	Kartierung	29.08.2018
Anzahl Abschnitte	1		Fläche / Länge [m²/m]	13867,2885
			Breite (lineare Abb.) [m]	

Weitere Angaben

Merkmal	Wert
Boden	
Feuchte	6 - mäßig feucht und wechselfeucht
Reaktion	7 - neutral
Stickstoffgehalt	6 - mäßig stickstoffarm bis stickstoffreich
Standort, Relief	
Belichtung	7 - halbsonnig
Veg. - Zeigerwerte	
Anz. Wechselfeuchtezeiger	8
Anz. Überschwemmungsz.	3
Anz. Magerkeitszeiger (N < 4)	2
Anteil Magerkeitszeiger (N < 4)	3 %
Veg. - Soziologie	
BfN Schlüssel	17.0.02 - Sisymbrietales (Kurzlebige Ruderalges.) 20.0.01 - Agropyretalia intermedii-repentis (Quecken-Trockenpionierges.) 30.0.02 - Arrhenatheretalia (Gedüngte Frischwiesen und -weiden) 48.0.04 - Fagetalia sylvaticae (Edellaub-Mischwälder und verwandte Ges.)

Zeigerwerte der Pflanzenartenliste (Auswertung)

Standort	Belichtung	halbsonnig	7,2
Boden	Feuchte	mäßig feucht und wechselfeucht	6,4
	Stickstoff (N)	mäßig stickstoffarm bis stickstoffreich	6,4
	Reaktion	schwach sauer	6,5
Vegetation	Mahdverträglichkeit	mäßig schnittverträglich (erster Schnitt nicht vor 1. Juli)	5,3
Zeigerwerte	Futterwert	mäßige Futterqualität	3,6
	Wechselfeuchteanzeiger		8
	Giftpflanzen		1
	Überschw.anzeiger		2

Pflanzenartenliste

Gruppe / Pflanzenart	MS	M	W	Vs	St	PA	Ph	Sz	VS	V	G	cf	§	Rote Liste			
														HH	ND	SH	D
Tracheobionta (Gefäßpflanzen)																	
Achillea millefolium (Gewöhnliche Schafgarbe)	7	w		-	-						-						
Agrostis capillaris (Rotes Straußgras)	7	z		-	-						-						
Agrostis stolonifera (Ausläufer-Straußgras)	7	z		-	-						-						
Anthriscus sylvestris (Wiesen-Kerbel)	7	z		-	-						-						
Arrhenatherum elatius (Glatthafer)	7	z		-	-						-						
Artemisia vulgaris (Gewöhnlicher Beifuß)	7	w		-	-						-						
Calamagrostis epigejos (Land-Reitgras)	7	h		-	-						-						
Carex hirta (Behaarte Segge)	7	z		-	-						-						
Cirsium arvense (Acker-Kratzdistel)	7	h		-	-						-						
Cirsium vulgare (Gewöhnliche Kratzdistel)	7	w		-	-						-						
Dactylis glomerata (Wiesen-Knäuelgras)	7	z		-	-						-						
Echinochloa crus-galli (Gewöhnliche Hühnerhirse)	7	w		-	-						-						
Elymus repens (Gewöhnliche Quecke)	7	h		-	-						-						

Erhebungsbogen

B

Projekt	Biotopkartierung Hamburg	Interne Nr.	132770
		DK5 DK5-GK	7028
Handlungsbedarf	Nein	DK5 - Name	Moorfleet
Bearbeitung	BRA	Biotop-Nr. alt	1444
Räumliche Abbildung	Fläche	Kartierung	29.08.2018
Anzahl Abschnitte	1	Fläche / Länge [m²/m]	13867,2885
		Breite (lineare Abb.) [m]	

Pflanzenartenliste

Gruppe / Pflanzenart	MS	M	W	Vs	St	PA	Ph	Sz	VS	V	G	cf	§	Rote Liste				
														HH	ND	SH	D	
Epilobium ciliatum (Drüsiges Weidenröschen)	7	w		-	-						-							
Equisetum palustre (Sumpf-Schachtelhalm)	7	z		-	-						-							
Erigeron canadensis (Kanadisches Berufkraut)	7	w		-	-						-							
Festuca rubra (Rot-Schwengel)	7	w		-	-						-							
Fraxinus excelsior (Gewöhnliche Esche)	7	w		-	-						-							
Fraxinus excelsior (Gewöhnliche Esche)	7	w		K1	-						-							
Gnaphalium uliginosum (Sumpf-Ruhrkraut)	7	w		-	-						-							
Holcus lanatus (Wolliges Honiggras)	7	h		-	-						-							
Juncus effusus (Flatter-Binse)	7	z		-	-						-							
Lamium album (Weiße Taubnessel)	7	w		-	-						-							
Lolium perenne (Ausdauerndes Weidelgras)	7	w		-	-						-							
Persicaria lapathifolia (Ampfer-Knöterich)	7	w		-	-						-							
Phalaris arundinacea (Rohr-Glanzgras)	7	h		-	-						-							
Poa annua (Einjähriges Rispengras)	7	w		-	-						-							
Poa trivialis (Gewöhnliches Rispengras)	7	w		-	-						-							
Populus alba (Silber-Pappel)	7	w		-	-						-							
Potentilla reptans (Kriechendes Fingerkraut)	7	z		-	-						-							
Rorippa palustris (Gewöhnliche Sumpfkresse)	7	w		-	-						-							
Rubus armeniacus (Armenische Brombeere)	7	w		-	-						-							
Rumex crispus (Krauser Ampfer)	7	z		-	-						-							
Rumex obtusifolius (Stumpfbblätteriger Ampfer)	7	w		-	-						-							
Salix alba (Silber-Weide)	7	w		-	-						-							
Salix alba (Silber-Weide)	7	w		K1	-						-							
Scorzoneroide autumnalis (Herbst-Löwenzahn)	7	w		-	-						-							
Solidago gigantea (Riesen-Goldrute)	7	w		-	-						-							
Sonchus oleraceus (Kohl-Gänsedistel)	7	w		-	-						-							
Taraxacum spec. (Löwenzahn)	7	w		-	-						-							
Tilia cordata (Winter-Linde)	7	w		-	-						-							
Tussilago farfara (Huflattich)	7	w		-	-						-							
Urtica dioica (Große Brennnessel)	7	h		-	-						-							
Anzahl Rote Liste Arten																		
Anzahl Arten														41				

MS: Mengensystem; M: Mengenangabe, W: Bewertung der Art (FFH-Monitoring), Vs: Vegetationsschicht, St: Status, PA: Autor Phänologie; Ph: Phänologie, Sz: Soziabilität, VS: Vitalitätssystem; V: Vitalität, G: Geschlecht, cf: unsichere Bestimmung, §: Schutz nach BNatSchG, HH: Rote Liste Hamburg, Nds: Rote Liste Niedersachsen, SH: Rote Liste Schleswig-Holstein, D: Rote Liste Deutschland

Tierartenliste

	Rote Liste				FFH				
	1	BArtSchG	HH	ND	SH	D	II	IV	V
2	Anzahl					Anzahltyp			
3	Anzahl geschätzt					Geschlecht			
4	Methode					Verhalten			
5	Nachweis								
Amphibien									
Rana temporaria (Grasfrosch)	1	b	3			V			v
	2	1							

Erhebungsbogen

B

Projekt	Biotopkartierung Hamburg	Interne Nr.	132770
		DK5 DK5-GK	7028
Handlungsbedarf	Nein	DK5 - Name	Moorfleet
Bearbeitung	BRA	Biotop-Nr. alt	1444
Räumliche Abbildung	Fläche	Kartierung	29.08.2018
Anzahl Abschnitte	1	Fläche / Länge [m²/m]	13867,2885
		Breite (lineare Abb.) [m]	

Tierartenliste

	Rote Liste					FFH				
	B	A	SchG	HH	ND	SH	D	II	IV	V
1	Anzahl					Anzahltyp				
2	Anzahl geschätzt					Geschlecht				
3	Methode					Verhalten				
4	Nachweis									
5										
	3									
	4									