

# Erhebungsbogen

**B**

<b>Projekt</b>	Biotopkartierung Hamburg	<b>Interne Nr.</b>	132760
		<b>DK5   DK5-GK</b>	<b>7028</b>
		<b>DK5 - Name</b>	Moorfleet
<b>Handlungsbedarf</b>	Nein	<b>Biotop-Nr.   alt</b>	<b>1434</b>
<b>Bearbeitung</b>	BRA	<b>Kartierung</b>	28.08.2018
<b>Räumliche Abbildung</b>	Fläche	<b>Fläche / Länge [m<sup>2</sup>/m]</b>	25511,2088
<b>Anzahl Abschnitte</b>	1	<b>Breite (lineare Abb.) [m]</b>	

<b>Gesetzlicher Schutz</b>	<b>§ 30 (2) 4.3 Auwälder</b>	<b>Schutz nur teilweise</b>	<b>Nein</b>
----------------------------	------------------------------	-----------------------------	-------------

<b>Gesamtbewertung</b>	7	Besonders wertvoll
– <b>Alter</b>	4	Biotop mittleren Alters, 10 bis 20 Jahre
– <b>Belastungsgrad</b>	8	geringe örtliche oder punktuelle Belastung
– <b>Ökolog. Funktion</b>	7	Sehr hohe Bedeutung in einem Biotopkomplex, für den lokalen Biotopverbund oder als Puffer
– <b>Seltenheit</b>	7	Seltener Biotoptyp, mit seltenen oder bedrohten Pflges., gesättigtes Artenspektrum, einige RL-Arten

## Bestandsbeschreibung

Hoch gelegene Flächen, die nicht von jedem Hochwasser erreicht werden, von den höchsten Hochwässern der Elbe aber vermutlich überspült werden. Mit spontan entstandenem Auwald aus Silberweiden, die heute Stammdicken um 10 bis 20 cm und Wuchshöhen um rund 10 bis 12 m erreichen. Der Wald ist durch die Silberweiden relativ gleichförmig aufgewachsen, dadurch etwas strukturarm, derzeit recht durchlässig. Im unteren Teil mit viel totem Holz und guter Belichtung des Bodens. Dadurch ist der Boden nahezu vollständig von einer Brennesselflur bewachsen, die 1,50 m Wuchshöhe erreicht. Dazwischen am Boden wachsen größtenteils nur noch Moose und etwas Gundermann, vereinzelt gibt es Ablagerungen von Treibsel. Insgesamt etwas strukturärmer, aber vollständig natürlich entstandener Pionier-Auwald. Die Böschungen der Flächen zu den angrenzenden Biotopen sind gegenüber früheren Kartierungen weiter abgeflacht, die Übergänge zu den benachbarten Flächen sind allmählich. Artenreicher ist der Randstreifen, der gelegentlich von Spülsäumen überprägt wird.

## Vorkommen an Biotoptypen

1	TF	Typ	HF	F.Anteil
2	BTYP	Biotoptyp		- gesetzl. Grundl.
3	Zusatz	Zusatz zum Biotoptypen		
4	LRT	Lebensraumtyp		
1	1		Ja	100 %
2	WWT	Tide-Weiden-Auwald (2018)		§ 30 (2) 4.3
4	91E0*	Bach-Erlen-Eschenwälder und Erlen-Eschen-Quellwälder (einschl. Weichholzauwälder)		

## Räumliche Lage

<b>Lagebeschreibung</b>	Zentraler Teil der Rückdeichungsflächen an der Spadenländer Spitze		
<b>Nachbarnutzung/en</b>	Röhricht, weitere Waldbereiche		
<b>Rechtswert (X)</b>	570190	<b>Hochwert (Y)</b>	5928660
<b>Bezirk</b>	Bergedorf	<b>Naturraum</b>	Vier- und Marschlande (673.10)
<b>Stadtteil (OT-Nr.)</b>	Spadenland (614)	<b>Gemarkung</b>	Spadenland (615)
<b>Digitaler Grünplan</b>	<input type="checkbox"/> Hafengesamtgebiet	<input type="checkbox"/> Ramsargebiet	<input type="checkbox"/> EG-Vogelschutzgeb.
<b>Ausgleichsflächen</b>	<input type="checkbox"/> Biosphärenreservat	<input type="checkbox"/> Nationalpark	<input type="checkbox"/>
<b>NSG / ND / LSG</b>	NSG Auenlandschaft Obere Tidelbe [ HH-101 / Anteil: 100% ]		
<b>FFH-GEBIET</b>	Hamburger Unterelbe [ DE 2526-305 / Anteil: 100% ]		
<b>Wasserschutzgebiet</b>			

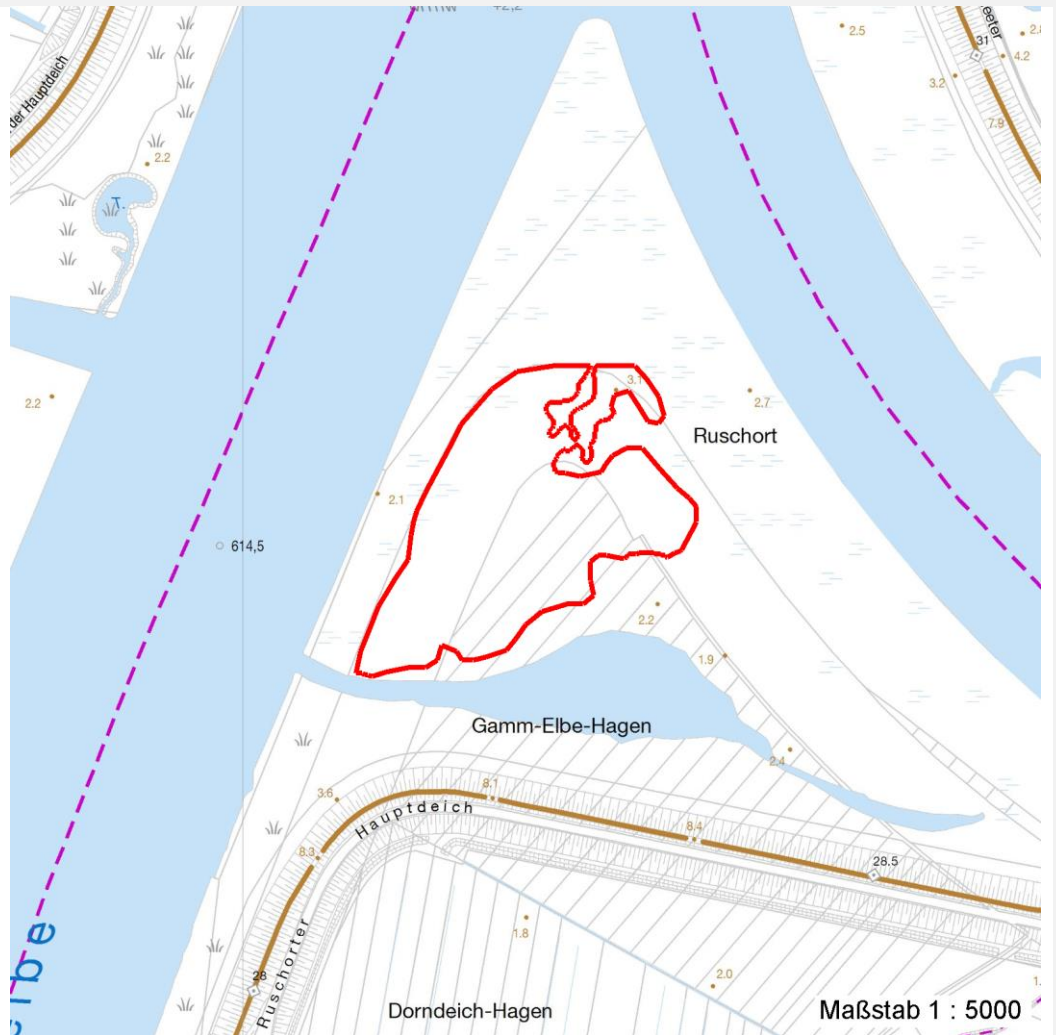
# Erhebungsbogen

**B**

<b>Projekt</b>	Biotopkartierung Hamburg	<b>Interne Nr.</b>	132760
		<b>DK5   DK5-GK</b>	<b>7028</b>
		<b>DK5 - Name</b>	Moorfleet
<b>Handlungsbedarf</b>	Nein	<b>Biotop-Nr.   alt</b>	<b>1434</b>
<b>Bearbeitung</b>	BRA	<b>Kartierung</b>	28.08.2018
<b>Räumliche Abbildung</b>	Fläche	<b>Fläche / Länge [m<sup>2</sup>/m]</b>	25511,2088
<b>Anzahl Abschnitte</b>	1	<b>Breite (lineare Abb.) [m]</b>	

## Räumliche Lage

### Karte



## Weitere Erhebungsbögen

Interne Nr.	Interne Nr. Zuordnung	DK5	Biotop-Nr.	Kartierung	Zuordnung	DK5 (GK)	Biotop-Nr. (alt)
132760	41932	7028	17	25.06.2009	/	7030	4
132760	41947	7028	51	24.06.2009	/	7030	50
132760	42023	7028	64	24.06.2009	/	7030	63

Zuordnung: N = nachfolgende Kartierung, K = weitere Kartierungen (zeitlich vorher oder nachher)

## Foto

Interne Nr.	Index	Dateiname	Aufnahmerichtung
72912	0	7028_1434_280818_2.JPG	
72913	0	7028_1434_280818_1.JPG	

# Erhebungsbogen

**B**

<b>Projekt</b>	Biotopkartierung Hamburg	<b>Interne Nr.</b>	132760
		<b>DK5   DK5-GK</b>	<b>7028</b>
<b>Handlungsbedarf</b>	Nein	<b>DK5 - Name</b>	Moorfleet
<b>Bearbeitung</b>	BRA	<b>Biotop-Nr.   alt</b>	<b>1434</b>
<b>Räumliche Abbildung</b>	Fläche	<b>Kartierung</b>	28.08.2018
<b>Anzahl Abschnitte</b>	1	<b>Fläche / Länge [m<sup>2</sup>/m]</b>	25511,2088
		<b>Breite (lineare Abb.) [m]</b>	

## Weitere Angaben

Merkmal	Wert
<b>Auswertung</b>	
Gefährdung/ Einflüsse	Relativ struktur- und artenarm.
Wertgesichtspunkte	Vollständig natürliche Entstehung.
Maßnahmen	Weiter der Sukzession überlassen, der Bestand wird voraussichtlich auch auf natürlichem Wege langfristig arten- und strukturreicher durch v.a. umstürzende Bäume, wie sie derzeit nur in kleineren Anteilen vorhanden sind.

## Foto

<b>Fotodatei</b>	7028_1434_280818_1.JPG	<b>Fotodatei</b>	7028_1434_280818_2.JPG
<b>Bildbeschreibung</b>		<b>Bildbeschreibung</b>	
<b>Aufnahmerichtung</b>		<b>Aufnahmerichtung</b>	



## Teilflächenbeschreibung

<b>Teilflächentyp</b>		<b>Teilflächen-Nr.</b>	1
<b>Biotoptyp</b>	Tide-Weiden-Auwald (2018)	<b>Biotoptyp</b>	WWT
- Zusatz		- gesetzl. Grundl.	§ 30 (2) 4.3
<b>FFH-LRT</b>	Bach-Erlen-Eschenwälder und Erlen-Eschen- Quellwälder (einschl. Weichholzauwälder)	<b>FFH-LRT</b>	91E0*
<b>Beschreibung</b>		<b>Entw.potential LRT</b>	
		<b>Hauptfläche</b>	Ja
		<b>Flächenanteil</b>	100 %
		<b>FFH-Unters.Fläche</b>	Nein
		<b>Saatgutfläche</b>	Nein

# Erhebungsbogen

**B**

<b>Projekt</b>	Biotopkartierung Hamburg	<b>Interne Nr.</b>	132760
		<b>DK5   DK5-GK</b>	<b>7028</b>
<b>Handlungsbedarf</b>	Nein	<b>DK5 - Name</b>	Moorfleet
<b>Bearbeitung</b>	BRA	<b>Biotop-Nr.   alt</b>	<b>1434</b>
<b>Räumliche Abbildung</b>	Fläche	<b>Kartierung</b>	28.08.2018
<b>Anzahl Abschnitte</b>	1	<b>Fläche / Länge [m<sup>2</sup>/m]</b>	25511,2088
		<b>Breite (lineare Abb.) [m]</b>	

## Weitere Angaben

Merkmal	Wert
<b>Auswertung</b>	
Maßnahmen	Weiter der Sukzession überlassen, der Bestand wird voraussichtlich auch auf natürlichem Wege langfristig arten- und strukturreicher durch v.a. umstürzende Bäume, wie sie derzeit nur in kleineren Anteilen vorhanden sind.
<b>Boden</b>	
Feuchte	7 - feucht
Reaktion	7 - neutral
Stickstoffgehalt	8 - sehr stickstoffreich
<b>Standort, Relief</b>	
Belichtung	6 - halbsonnig bis halbschattig
<b>Veg. - Zeigerwerte</b>	
Anz. Wechselfeuchtezeiger	5
Anz. Überschwemmungsz.	7
Anz. Magerkeitszeiger (N < 4)	1
Anteil Magerkeitszeiger (N < 4)	0 %
<b>Veg. - Soziologie</b>	
BfN Schlüssel	19 - Artemisietea (Ausdauernde Stickstoff-Krautfluren) 27.0.01 - Phragmitetalia (Röhrichte und Großseggenrieder) 43.0.01.02 - Salicion albae (Weidenauen tieferer Lagen) 44.0.01.01 - Salicion cinereae (Grauweidengebüsch)

## FFH-Bewertungen (BFN)

		Wert	AZ	Z
<b>1</b>	<b>Lebensraumtyp</b>			
<b>3</b>	<b>Arteninventar</b> , Gesamtbewertung, 1..n - Parameter mit Kriterien A/B/C			
<b>4</b>	<b>Habitatstruktur</b> , Gesamtbewertung, 1..n - Parameter mit Kriterien A/B/C			
<b>5</b>	<b>Beeinträchtigungen</b> , Gesamtbewertung, 1..n - Parameter mit Kriterien A/B/C			
	Zustandsbewertung: AZ – Vorgabewert, Z – von AZ abweichend festgelegte Zustandsbewertung			
<b>1</b>	<b>91E0 (BFN) Bach-Erlen-Eschenwälder und Erlen-Eschen-Quellwälder (einschl. Weichholzauwälder)</b>		C	
<b>3</b>	<b>Arteninventar</b>		B	
3.2	Deckungsanteil der lebensraumtypischen Gehölzarten in Baum- und Strauchschicht(en) A: 100 % B: >= 90 % C: >= 70 %	100	A	
3.2	Krautschicht (inkl. Kryptogamen) (Artenliste erstellen; Bewertung gutachterlich mit Begründung) A: lebensraum-/standorttypisches Arteninventar und Dominanzverteilung charakteristisch; hoher Flächenanteil B: lebensraum-/standorttypisches Arteninventar und Dominanzverteilung gering verändert C: lebensraum-/standorttypisches Arteninventar und Dominanzverteilung stark verändert bzw. sehr geringer Flächenanteil		B	
<b>4</b>	<b>Habitatstrukturen</b>		C	
4.2	Walentwicklungphasen / Raumstruktur (Flächenanteil (%) jeder vorhandenen Phase nennen) A: gute Raumstruktur d. h. >= 2 Baumschichten, dabei Auftreten mindestens einer Baumholzphase (Phase 2 oder stärker)			



<b>Projekt</b>	Biotopkartierung Hamburg		<b>Interne Nr.</b>	132760
			<b>DK5   DK5-GK</b>	<b>7028</b>
			<b>DK5 - Name</b>	Moorfleet
<b>Handlungsbedarf</b>	Nein		<b>Biotop-Nr.   alt</b>	<b>1434</b>
<b>Bearbeitung</b>	BRA	<b>Kopie</b>	<b>Kartierung</b>	28.08.2018
<b>Räumliche Abbildung</b>	Fläche	Nein	<b>Fläche / Länge [m<sup>2</sup>/m]</b>	25511,2088
<b>Anzahl Abschnitte</b>	1		<b>Breite (lineare Abb.) [m]</b>	

**FFH-Bewertungen (BFN)**

		Wert	AZ	Z
<b>1 Lebensraumtyp</b>				
<b>3 Arteninventar</b> , Gesamtbewertung, 1..n - Parameter mit Kriterien A/B/C				
<b>4 Habitatstruktur</b> , Gesamtbewertung, 1..n - Parameter mit Kriterien A/B/C				
<b>5 Beeinträchtigungen</b> , Gesamtbewertung, 1..n - Parameter mit Kriterien A/B/C				
Zustandsbewertung: AZ – Vorgabewert, Z – von AZ abweichend festgelegte Zustandsbewertung				
	B: Auftreten mindestens einer Baumholzphase (Phase 2 oder stärker) C: sofern nicht A oder B zutrifft Begründung für Bewertung: nur eine, noch jungen sonstige typische Strukturen: quellige Stellen, Tümpel, Flutmulden, naturnahe Bach- bzw. Flussufer, Kolke, Sandflächen (Bewertung gutachterlich mit Begründung) A: hohe Anzahl und Vielfalt standorttypisch ausgeprägter Strukturen B: mittlere Anzahl und Vielfalt standorttypisch ausgeprägter Strukturen C: geringe Anzahl und Vielfalt standorttypisch ausgeprägter Strukturen		C	
4.2	Habitatbäume A: >= 6 Stück / ha B: >= 3 Stück / ha C: < 3 Stück / ha	0	C	
4.2	Totholz A: > 3 Stk./ha, liegendes und stehendes Totholz B: > 1 Stk./ha, liegendes oder stehendes Totholz C: >= 1 Stk./ha, liegendes oder stehendes Totholz	0	C	
4.2	naturnahe Dynamik/Überflutungen A: weitgehend natürliche Dynamik B: in Teilen natürliche Dynamik C: nur kleinflächig		A	
<b>5 Beeinträchtigungen</b>			B	
5.2	Gewässerunterhaltung (gutachterlich mit Begründung) A: keine oder geringe, d. h. höchstens punktuelle Beeinträchtigung B: funktionale Beeinträchtigung für Teilbereiche deutlich erkennbar C: erhebliche funktionale Beeinträchtigung des gesamten Vorkommens		A	
5.2	Deckung Neophyten (%) (Impatiens glandulifera, Reynoutria spp., Heracleum mantegazzianum u. a.; Artenliste erstellen, Gesamtdeckung nennen) A: < 10 % B: 10 - 25 % C: > 25 %	5	A	
5.2	Deckung sonstiger Störzeiger (%) (Krautschicht; Artenliste erstellen, Gesamtdeckung nennen) A: < 25 % B: 25 - 50 % C: > 50 %	50	B	
5.2	oberflächliche Entwässerung, z. B. durch Gräben (gutachterlich mit Begründung) A: keine B: gering bis mäßig, z. B. durch einige flache Gräben C: starke Entwässerung durch tiefe Gräben		A	
5.2	Gewässerverrohrung, -verlegung, -begradigung, -verbau, Uferbefestigung, Eindeichung (gutachterlich mit Begründung) A: nicht vorhanden, daher natürliche Gewässerdynamik B: Gewässer in Teilbereichen verbaut, natürliche Gewässerdynamik eingeschränkt, falls Eindeichung: regelmäßige Überflutung durch Qualmwasser		A	

# Erhebungsbogen

**B**

<b>Projekt</b>	Biotopkartierung Hamburg		<b>Interne Nr.</b>	132760
			<b>DK5   DK5-GK</b>	<b>7028</b>
			<b>DK5 - Name</b>	Moorfleet
<b>Handlungsbedarf</b>	Nein		<b>Biotop-Nr.   alt</b>	<b>1434</b>
<b>Bearbeitung</b>	BRA	<b>Kopie</b>	Nein	<b>Kartierung</b>
<b>Räumliche Abbildung</b>	Fläche			28.08.2018
<b>Anzahl Abschnitte</b>	1			<b>Fläche / Länge [m<sup>2</sup>/m]</b>
				25511,2088
				<b>Breite (lineare Abb.) [m]</b>

## FFH-Bewertungen (BFN)

1	Lebensraumtyp			
3	Arteninventar, Gesamtbewertung, 1..n - Parameter mit Kriterien A/B/C			
4	Habitatstruktur, Gesamtbewertung, 1..n - Parameter mit Kriterien A/B/C			
5	Beeinträchtigungen, Gesamtbewertung, 1..n - Parameter mit Kriterien A/B/C			
Zustandsbewertung: AZ – Vorgabewert, Z – von AZ abweichend festgelegte Zustandsbewertung		Wert	AZ	Z
5.2	C: Gewässer überwiegend verbaut, da durch keine natürliche Gewässerdynamik möglich, falls Eindeichung: keine Überflutung durch Qualmwasser Verbiss (Beeinträchtigung der Naturverjüngung, Ausfall von Haupt oder Nebenbaumarten) A: Verbiss nicht nachweisbar oder nur sehr gering, < 10% Verbiss B: Verbiss deutlich erkennbar, 10 - 50% aber kein Ausfall von Arten C: erheblicher Verbissdruck: > 50% natürliche Baumarten fehlen verbissbedingt	10	B	
5.2	Befahrungsschäden (gutachterlich mit Begründung) A: keine Fahrspuren und Gleisbildung erkennbar B: mäßige Beeinträchtigung, z. B. durch wenige, flache Fahrspuren und/oder geringe Gleisbildung in Randbereichen C: starke Beeinträchtigung, z. B. durch viele, tiefere Fahrspuren und/oder Gleisbildung innerhalb des Bestandes		A	
5.2	Schäden an lebensraumtypischen Standortverhältnissen, Waldvegetation und Struktur (einschließlich Nutzung) A: ungestörter Lebensraumtyp B: Beeinträchtigung auf <= 50 % der Fläche C: Beeinträchtigung auf > 50 % der Fläche	0	A	
5.2	Deckungsanteil nicht heimischer Gehölzarten (%) (Arten und Anteil nennen, Bewertung gutachterlich) A: Anteil an der Baumschicht < 5 %, kein Voranbau Begründung für Bewertung: 0 % B: Anteil an der Baumschicht 5-10 % C: Anteil an der Baumschicht > 10 % oder Voranbau		A	

## Zeigerwerte der Pflanzenartenliste (Auswertung)

<b>Standort</b>	<b>Belichtung</b>	halbsonnig bis halbschattig	5,8
<b>Boden</b>	<b>Feuchte</b>	feucht	7,2
	<b>Stickstoff (N)</b>	sehr stickstoffreich	7,5
	<b>Reaktion</b>	neutral	7,3
<b>Vegetation</b>	<b>Mahdverträglichkeit</b>	mäßig schnittverträglich (erster Schnitt nicht vor 1. Juli)	5
<b>Zeigerwerte</b>	<b>Futterwert</b>	geringwertiges Futter	2,5
	<b>Wechselfeuchteanzeiger</b>		5
	<b>Giftpflanzen</b>		4
	<b>Überschw. anzeiger</b>		7

## Pflanzenartenliste

Gruppe / Pflanzenart	MS	M	W	Vs	St	PA	Ph	Sz	VS	V	G	cf	§	Rote Liste			
														HH	ND	SH	D
<b>Tracheobionta (Gefäßpflanzen)</b>																	
Calamagrostis epigejos (Land-Reitgras)	7	w	-	-							-						
Calystegia sepium (Zaun-Winde)	7	w	-	-							-						
Carex acuta (Schlank-Segge)	7	w	-	-							-				V		
Carex disticha (Zweizeilige Segge)	7	w	-	-							-			V	V		

# Erhebungsbogen

**B**

<b>Projekt</b>	Biotopkartierung Hamburg	<b>Interne Nr.</b>	132760
		<b>DK5   DK5-GK</b>	<b>7028</b>
<b>Handlungsbedarf</b>	Nein	<b>DK5 - Name</b>	Moorfleet
<b>Bearbeitung</b>	BRA	<b>Biotop-Nr.   alt</b>	<b>1434</b>
<b>Räumliche Abbildung</b>	Fläche	<b>Kartierung</b>	28.08.2018
<b>Anzahl Abschnitte</b>	1	<b>Fläche / Länge [m<sup>2</sup>/m]</b>	25511,2088
		<b>Breite (lineare Abb.) [m]</b>	

## Pflanzenartenliste

Gruppe / Pflanzenart	MS	M	W	Vs	St	PA	Ph	Sz	VS	V	G	cf	§	Rote Liste				
														HH	ND	SH	D	
Carex hirta (Behaarte Segge)	7	w		-	-						-							
Cirsium arvense (Acker-Kratzdistel)	7	w		-	-						-							
Dactylis glomerata (Wiesen-Knäuelgras)	7	w		-	-						-							
Dryopteris filix-mas (Gewöhnlicher Wurmfarne)	7	w		-	-						-							
Elymus repens (Gewöhnliche Quecke)	7	w		-	-						-							
Equisetum palustre (Sumpf-Schachtelhalm)	7	w		-	-						-							
Festuca gigantea (Riesen-Schwingel)	7	w		-	-						-							
Galium aparine (Kletten-Labkraut)	7	z		-	-						-							
Glechoma hederacea (Gundermann)	7	z		-	-						-							
Iris pseudacorus (Gelbe Schwertlilie)	7	w		-	-						-		b					
Juncus effusus (Flatter-Binse)	7	w		-	-						-							
Phalaris arundinacea (Rohr-Glanzgras)	7	z		-	-						-							
Phragmites australis (Schilf)	7	z		-	-						-							
Poa trivialis (Gewöhnliches Rispengras)	7	h		-	-						-							
Rumex sanguineus (Blut-Ampfer)	7	w		-	-						-							
Salix alba (Silber-Weide)	7	d		-	-						-							
Salix cinerea (Grau-Weide)	7	w		-	-						-							
Salix viminalis (Korb-Weide)	7	w		-	-						-							
Scrophularia nodosa (Knotige Braunwurz)	7	w		-	-						-							
Scutellaria galericulata (Sumpf-Helmkraut)	7	w		-	-						-							
Senecio sarracenicus (Fluss-Greiskraut)	7	w		-	-						-			3		2		3
Symphytum officinale (Echter Beinwell)	7	w		-	-						-							
Urtica dioica (Große Brennnessel)	7	d		-	-						-							
<b>Anzahl Rote Liste Arten</b>														<b>2</b>	<b>3</b>	<b>1</b>		
<b>Anzahl Arten</b>														<b>27</b>				

MS: Mengensystem; M: Mengenangabe, W: Bewertung der Art (FFH-Monitoring), Vs: Vegetationsschicht, St: Status, PA: Autor Phänologie; Ph: Phänologie, Sz: Soziabilität, VS: Vitalitätssystem; V: Vitalität, G: Geschlecht, cf: unsichere Bestimmung, §: Schutz nach BNatSchG, HH: Rote Liste Hamburg, Nds: Rote Liste Niedersachsen, SH: Rote Liste Schleswig-Holstein, D: Rote Liste Deutschland