

# Erhebungsbogen

**B**

<b>Projekt</b>	Biotopkartierung Hamburg	<b>Interne Nr.</b>	132759
		<b>DK5   DK5-GK</b>	<b>7028</b>
<b>Handlungsbedarf</b>	Nein	<b>DK5 - Name</b>	Moorfleet
<b>Bearbeitung</b>	BRA	<b>Biotop-Nr.   alt</b>	<b>1433</b>
<b>Räumliche Abbildung</b>	Fläche	<b>Kartierung</b>	28.08.2018
<b>Anzahl Abschnitte</b>	2	<b>Fläche / Länge [m<sup>2</sup>/m]</b>	3651,7939
		<b>Breite (lineare Abb.) [m]</b>	

<b>Gesetzlicher Schutz</b>	§ 30 (2) 4.3 Auwälder	<b>Schutz nur teilweise</b>	Nein
----------------------------	-----------------------	-----------------------------	------

<b>Gesamtbewertung</b>	8	Hochgradig wertvoll
– <b>Alter</b>	7	Biotop hohen Alters, 100 bis 200 Jahre
– <b>Belastungsgrad</b>	7	Flächenhaft geringe oder Vorbelastung mit schwachem Einfluß
– <b>Ökolog. Funktion</b>	8	Wertbestimmender Bestandteil eines wertvollen Biotopkomplexes oder für den regionalen Biotopverbund.
– <b>Seltenheit</b>	8	Sehr seltener Biotoptyp, hohe Anteile seltener oder bedrohter Pflges., gesättigtes Artenspektrum, RL-Arten

## Bestandsbeschreibung

Kleinerer Rest der Vegetation, die schon vor der Rückdeich vor dem Deich gelegen hat. Hier hat es einen auwaldartigen Bestand aus v.a. Bruchweiden gegeben, die recht ausladende Bestände bilden mit Stammdicken von bis zu 30 cm, sehr strukturreich, mit Wuchshöhen aber nur um 8 bis 10 m, die inmitten der benachbarten Röhrichte eine strukturelle Bereicherung bilden. Im Inneren bis zum Boden etwas beschattet und dadurch etwas lichter bewachsen als die Umgebung mit Kontakt zu den angrenzenden Schilfröhrichten auf allen Seiten. Am Boden relativ strukturreich mit kleineren Prielbildungen, dadurch zudem verhältnismäßig artenreich ausgeprägt. Es gibt auch kleinere, stehende Restgewässer, die eventuell als Laichgewässer für Amphibien in Frage kommen. Im Gebiet wurde ein Grasfrosch beobachtet.

## Vorkommen an Biotoptypen

1	TF	Typ	HF	F.Anteil
2	BTYP	Biotoptyp	- gesetzl. Grundl.	
3	Zusatz	Zusatz zum Biotoptypen		
4	LRT	Lebensraumtyp		
1	1		Ja	100 %
2	WWT	Tide-Weiden-Auwald (2018)		§ 30 (2) 4.3
4	91E0*	Bach-Erlen-Eschenwälder und Erlen-Eschen-Quellwälder (einschl. Weichholzauwälder)		

## Räumliche Lage

<b>Lagebeschreibung</b>	Am Westrand der Rückdeichungsflächen an der Spadenländer Spitze		
<b>Nachbarnutzung/en</b>	Schilfröhricht, Auwaldentwicklung, Zweizahnfluren		
<b>Rechtswert (X)</b>	570098	<b>Hochwert (Y)</b>	5928637
<b>Bezirk</b>	Bergedorf	<b>Naturraum</b>	Vier- und Marschlande (673.10)
<b>Stadtteil (OT-Nr.)</b>	Spadenland (614)	<b>Gemarkung</b>	Spadenland (615)
<b>Digitaler Grünplan</b>	<input type="checkbox"/> Hafengesamtgebiet	<input type="checkbox"/> Ramsargebiet	<input type="checkbox"/> EG-Vogelschutzgeb.
<b>Ausgleichsflächen</b>	<input type="checkbox"/> Biosphärenreservat	<input type="checkbox"/> Nationalpark	<input type="checkbox"/>
<b>NSG / ND / LSG</b>	NSG Auenlandschaft Obere Tideelbe [ HH-101 / Anteil: 100% ]		
<b>FFH-GEBIET</b>	Hamburger Untereelbe [ DE 2526-305 / Anteil: 100% ]		
<b>Wasserschutzgebiet</b>			

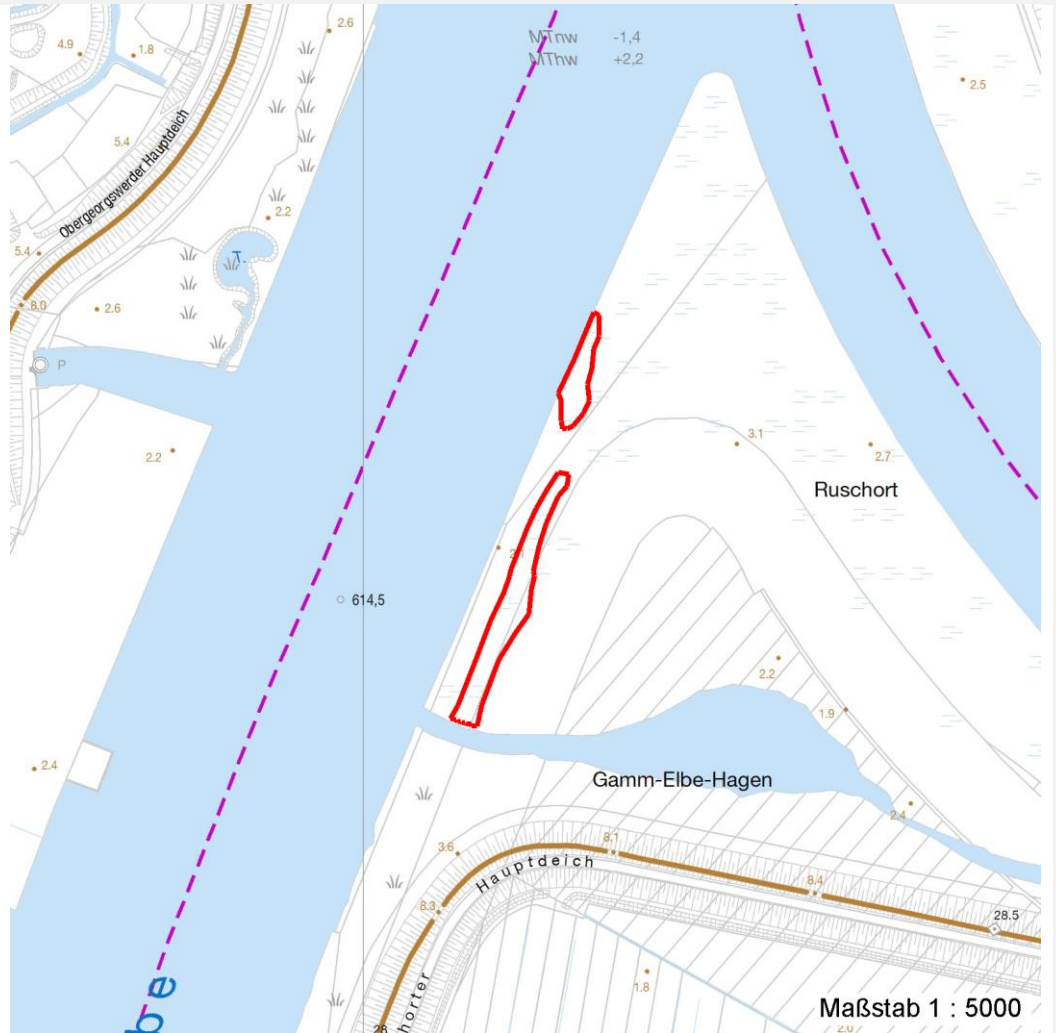
# Erhebungsbogen

**B**

<b>Projekt</b>	Biotopkartierung Hamburg	<b>Interne Nr.</b>	132759
		<b>DK5   DK5-GK</b>	<b>7028</b>
		<b>DK5 - Name</b>	Moorfleet
<b>Handlungsbedarf</b>	Nein	<b>Biotop-Nr.   alt</b>	<b>1433</b>
<b>Bearbeitung</b>	BRA	<b>Kartierung</b>	28.08.2018
<b>Räumliche Abbildung</b>	Fläche	<b>Fläche / Länge [m<sup>2</sup>/m]</b>	3651,7939
<b>Anzahl Abschnitte</b>	2	<b>Breite (lineare Abb.) [m]</b>	

## Räumliche Lage

### Karte



## Weitere Erhebungsbögen

Interne Nr.	Interne Nr. Zuordnung	DK5	Biotop-Nr.	Kartierung	Zuordnung	DK5 (GK)	Biotop-Nr. (alt)
132759	41932	7028	17	25.06.2009	/	7030	4
132759	41947	7028	51	24.06.2009	/	7030	50
132759	42023	7028	64	24.06.2009	/	7030	63
132759	77590	7028	74	06.09.2013	/	7030	103

Zuordnung: N = nachfolgende Kartierung, K = weitere Kartierungen (zeitlich vorher oder nachher)

## Foto

Interne Nr.	Index	Dateiname	Aufnahmerichtung
72908	0	7028_1433_280818_1.JPG	
72909	0	7028_1433_280818_4.JPG	
72910	0	7028_1433_280818_3.JPG	
72911	0	7028_1433_280818_2.JPG	



# Erhebungsbogen

**B**

<b>Projekt</b>	Biotopkartierung Hamburg	<b>Interne Nr.</b>	132759
<b>Handlungsbedarf</b>	Nein	<b>DK5   DK5-GK</b>	<b>7028</b>
<b>Bearbeitung</b>	BRA	<b>DK5 - Name</b>	Moorfleet
<b>Räumliche Abbildung</b>	Fläche	<b>Biotop-Nr.   alt</b>	<b>1433</b>
<b>Anzahl Abschnitte</b>	2	<b>Kartierung</b>	28.08.2018
		<b>Fläche / Länge [m<sup>2</sup>/m]</b>	3651,7939
		<b>Breite (lineare Abb.) [m]</b>	

## Weitere Angaben

Merkmal	Wert
<b>Auswertung</b>	
Gefährdung/ Einflüsse	Keine erkennbar.
Wertgesichtspunkte	Ausgesprochen strukturreich, strukturelle Bereicherung der benachbarten Röhrichte, potentieller Wuchsort für den Schierlings-Wasserfenchel.
Maßnahmen	Keine, Flächen weiter der aktuellen Sukzession überlassen, eventuell in kleineren Teilbereichen auch hier noch einmal das Deckwerk entlang der Elbe ab...

## Foto

**Fotodatei** 7028\_1433\_280818\_1.JPG  
**Bildbeschreibung**  
**Aufnahmerichtung**



**Fotodatei** 7028\_1433\_280818\_2.JPG  
**Bildbeschreibung**  
**Aufnahmerichtung**



## Foto

**Fotodatei** 7028\_1433\_280818\_3.JPG  
**Bildbeschreibung**  
**Aufnahmerichtung**



**Fotodatei** 7028\_1433\_280818\_4.JPG  
**Bildbeschreibung**  
**Aufnahmerichtung**



# Erhebungsbogen

**B**

<b>Projekt</b>	Biotopkartierung Hamburg		<b>Interne Nr.</b>	132759
			<b>DK5   DK5-GK</b>	<b>7028</b>
<b>Handlungsbedarf</b>	Nein		<b>DK5 - Name</b>	Moorfleet
<b>Bearbeitung</b>	BRA	<b>Kopie</b>	<b>Biotop-Nr.   alt</b>	<b>1433</b>
<b>Räumliche Abbildung</b>	Fläche	Nein	<b>Kartierung</b>	28.08.2018
<b>Anzahl Abschnitte</b>	2		<b>Fläche / Länge [m<sup>2</sup>/m]</b>	3651,7939
			<b>Breite (lineare Abb.) [m]</b>	

## Teilflächenbeschreibung

<b>Teilflächentyp</b>		<b>Teilflächen-Nr.</b>	1
<b>Biotoptyp</b>	Tide-Weiden-Auwald (2018)	<b>Biotoptyp</b>	WWT
<b>- Zusatz</b>		<b>- gesetzl. Grundl.</b>	§ 30 (2) 4.3
<b>FFH-LRT</b>	Bach-Erlen-Eschenwälder und Erlen-Eschen-Quellwälder (einschl. Weichholzauwälder)	<b>FFH-LRT</b>	91E0*
<b>Beschreibung</b>		<b>Entw.potential LRT</b>	
		<b>Hauptfläche</b>	Ja
		<b>Flächenanteil</b>	100 %
		<b>FFH-Unters.Fläche</b>	Nein
		<b>Saatgutfläche</b>	Nein

## Weitere Angaben

Merkmal	Wert
<b>Auswertung</b>	
Maßnahmen	Keine, Flächen weiter der aktuellen Sukzession überlassen, eventuell in kleineren Teilbereichen auch hier noch einmal das Deckwerk entlang der Elbe ab...
<b>Boden</b>	
Feuchte	8 - naß
Reaktion	7 - neutral
Stickstoffgehalt	7 - stickstoffreich
<b>Standort, Relief</b>	
Belichtung	7 - halbsonnig
<b>Veg. - Zeigerwerte</b>	
Anz. Wechselfeuchtezeiger	6
Anz. Überschwemmungsz.	15
Anz. Magerkeitszeiger (N < 4)	0
Anteil Magerkeitszeiger (N < 4)	0 %
<b>Veg. - Soziologie</b>	
BfN Schlüssel	30.0.01.03 - Filipendulion (Mädesüß-Uferfluren) 27.0.01 - Phragmitetalia (Röhrichte und Großseggenrieder) 19 - Artemisietea (Ausdauernde Stickstoff-Krautfluren) 43.0.01.02 - Salicion albae (Weidenauen tieferer Lagen) 18.0.01 - Bidentetalia (Zweizahn-Schlammuferges.)

## FFH-Bewertungen (BFN)

		Wert	AZ	Z
<b>1</b>	<b>Lebensraumtyp</b>			
<b>3</b>	<b>Arteninventar</b> , Gesamtbewertung, 1..n - Parameter mit Kriterien A/B/C			
<b>4</b>	<b>Habitatstruktur</b> , Gesamtbewertung, 1..n - Parameter mit Kriterien A/B/C			
<b>5</b>	<b>Beeinträchtigungen</b> , Gesamtbewertung, 1..n - Parameter mit Kriterien A/B/C			
	Zustandsbewertung: AZ – Vorgabewert, Z – von AZ abweichend festgelegte Zustandsbewertung			
<b>1</b>	<b>91E0 (BFN) Bach-Erlen-Eschenwälder und Erlen-Eschen-Quellwälder (einschl. Weichholzauwälder)</b>		B	
<b>3</b>	<b>Arteninventar</b>		A	
3.2	Deckungsanteil der lebensraumtypischen Gehölzarten in Baum- und Strauchschicht(en) A: 100 % B: >= 90 %	100	A	

<b>Projekt</b>	Biotopkartierung Hamburg	<b>Interne Nr.</b>	132759
		<b>DK5   DK5-GK</b>	<b>7028</b>
<b>Handlungsbedarf</b>	Nein	<b>DK5 - Name</b>	Moorfleet
<b>Bearbeitung</b>	BRA	<b>Biotop-Nr.   alt</b>	<b>1433</b>
<b>Räumliche Abbildung</b>	Fläche	<b>Kartierung</b>	28.08.2018
<b>Anzahl Abschnitte</b>	2	<b>Fläche / Länge [m<sup>2</sup>/m]</b>	3651,7939
		<b>Breite (lineare Abb.) [m]</b>	

**FFH-Bewertungen (BFN)**

		Wert	AZ	Z
<b>1</b>	<b>Lebensraumtyp</b>			
<b>3</b>	<b>Arteninventar</b> , Gesamtbewertung, 1..n - Parameter mit Kriterien A/B/C			
<b>4</b>	<b>Habitatstruktur</b> , Gesamtbewertung, 1..n - Parameter mit Kriterien A/B/C			
<b>5</b>	<b>Beeinträchtigungen</b> , Gesamtbewertung, 1..n - Parameter mit Kriterien A/B/C			
	Zustandsbewertung: AZ – Vorgabewert, Z – von AZ abweichend festgelegte Zustandsbewertung			
3.2	C: >= 70 % Krautschicht (inkl. Kryptogamen) (Artenliste erstellen; Bewertung gutachterlich mit Begründung) A: Lebensraum-/standorttypisches Arteninventar und Dominanzverteilung charakteristisch; hoher Flächenanteil B: Lebensraum-/standorttypisches Arteninventar und Dominanzverteilung gering verändert C: Lebensraum-/standorttypisches Arteninventar und Dominanzverteilung stark verändert bzw. sehr geringer Flächenanteil		A	
<b>4</b>	<b>Habitatstrukturen</b>		B	
4.2	Wal dentwicklungsphasen / Raumstruktur (Flächenanteil (%)) jeder vorhandenen Phase nennen) A: gute Raumstruktur d. h. >= 2 Baumschichten, dabei Auftreten mindestens einer Baumholzphase (Phase 2 oder stärker) B: Auftreten mindestens einer Baumholzphase (Phase 2 oder stärker) Begründung für Bewertung: 1 C: sofern nicht A oder B zutrifft sonstige typische Strukturen: quellige Stellen, Tümpel, Flutmulden, naturnahe Bach- bzw. Flussufer, Kolke, Sandflächen (Bewertung gutachterlich mit Begründung) A: hohe Anzahl und Vielfalt standorttypisch ausgeprägter Strukturen B: mittlere Anzahl und Vielfalt standorttypisch ausgeprägter Strukturen C: geringe Anzahl und Vielfalt standorttypisch ausgeprägter Strukturen		B	
4.2	Habitatbäume A: >= 6 Stück / ha B: >= 3 Stück / ha C: < 3 Stück / ha	5	B	
4.2	Totholz A: > 3 Stk./ha, liegendes und stehendes Totholz B: > 1 Stk./ha, liegendes oder stehendes Totholz C: >= 1 Stk./ha, liegendes oder stehendes Totholz	3	B	
4.2	naturnahe Dynamik/Überflutungen A: weitgehend natürliche Dynamik B: in Teilen natürliche Dynamik C: nur kleinflächig		A	
<b>5</b>	<b>Beeinträchtigungen</b>		B	
5.2	Gewässerunterhaltung (gutachterlich mit Begründung) A: keine oder geringe, d. h. höchstens punktuelle Beeinträchtigung B: funktionale Beeinträchtigung für Teilbereiche deutlich erkennbar C: erhebliche funktionale Beeinträchtigung des gesamten Vorkommens		B	
5.2	Deckung Neophyten (%) (Impatiens glandulifera, Reynoutria spp., Heracleum mantegazzianum u. a.; Artenliste erstellen, Gesamtdeckung nennen) A: < 10 % B: 10 - 25 % C: > 25 %	2	A	



<b>Projekt</b>	Biotopkartierung Hamburg	<b>Interne Nr.</b>	132759
		<b>DK5   DK5-GK</b>	<b>7028</b>
		<b>DK5 - Name</b>	Moorfleet
<b>Handlungsbedarf</b>	Nein	<b>Biotop-Nr.   alt</b>	<b>1433</b>
<b>Bearbeitung</b>	BRA	<b>Kartierung</b>	28.08.2018
<b>Räumliche Abbildung</b>	Fläche	<b>Fläche / Länge [m<sup>2</sup>/m]</b>	3651,7939
<b>Anzahl Abschnitte</b>	2	<b>Breite (lineare Abb.) [m]</b>	

**FFH-Bewertungen (BFN)**

<b>1 Lebensraumtyp</b>			
<b>3 Arteninventar</b> , Gesamtbewertung, 1..n - Parameter mit Kriterien A/B/C			
<b>4 Habitatstruktur</b> , Gesamtbewertung, 1..n - Parameter mit Kriterien A/B/C			
<b>5 Beeinträchtigungen</b> , Gesamtbewertung, 1..n - Parameter mit Kriterien A/B/C			
Zustandsbewertung: AZ – Vorgabewert, Z – von AZ abweichend festgelegte Zustandsbewertung		Wert	AZ Z
5.2	Deckung sonstiger Störzeiger (%) (Krautschicht; Artenliste erstellen, Gesamtdeckung nennen) A: < 25 % B: 25 - 50 % C: > 50 %	0	A
5.2	oberflächliche Entwässerung, z. B. durch Gräben (gutachterlich mit Begründung) A: keine B: gering bis mäßig, z. B. durch einige flache Gräben C: starke Entwässerung durch tiefe Gräben		A
5.2	Gewässerverrohrung, -verlegung, -begradigung, -verbau, Uferbefestigung, Eindeichung (gutachterlich mit Begründung) A: nicht vorhanden, daher natürliche Gewässerdynamik B: Gewässer in Teilbereichen verbaut, natürliche Gewässerdynamik eingeschränkt, falls Eindeichung: regelmäßige Überflutung durch Qualmwasser C: Gewässer überwiegend verbaut, da durch keine natürliche Gewässerdynamik möglich, falls Eindeichung: keine Überflutung durch Qualmwasser		A
5.2	Verbiss (Beeinträchtigung der Naturverjüngung, Ausfall von Haupt oder Nebenbaumarten) A: Verbiss nicht nachweisbar oder nur sehr gering, < 10% Verbiss B: Verbiss deutlich erkennbar, 10 - 50% aber kein Ausfall von Arten C: erheblicher Verbissdruck: > 50% natürliche Baumarten fehlen verbissbedingt	5	A
5.2	Befahrungsschäden (gutachterlich mit Begründung) A: keine Fahrspuren und Gleisbildung erkennbar Begründung für Bewertung: 0 % B: mäßige Beeinträchtigung, z. B. durch wenige, flache Fahrspuren und/oder geringe Gleisbildung in Randbereichen C: starke Beeinträchtigung, z. B. durch viele, tiefere Fahrspuren und/oder Gleisbildung innerhalb des Bestandes		A
5.2	Schäden an lebensraumtypischen Standortverhältnissen, Waldvegetation und Struktur (einschließlich Nutzung) A: ungestörter Lebensraumtyp B: Beeinträchtigung auf <= 50 % der Fläche C: Beeinträchtigung auf > 50 % der Fläche	0	A
5.2	Deckungsanteil nicht heimischer Gehölzarten (%) (Arten und Anteil nennen, Bewertung gutachterlich) A: Anteil an der Baumschicht < 5 %, kein Vornbau Begründung für Bewertung: 0 % B: Anteil an der Baumschicht 5-10 % C: Anteil an der Baumschicht > 10 % oder Vornbau		A

# Erhebungsbogen

**B**

<b>Projekt</b>	Biotopkartierung Hamburg		<b>Interne Nr.</b>	132759
			<b>DK5   DK5-GK</b>	<b>7028</b>
<b>Handlungsbedarf</b>	Nein		<b>DK5 - Name</b>	Moorfleet
<b>Bearbeitung</b>	BRA	<b>Kopie</b>	<b>Biotop-Nr.   alt</b>	<b>1433</b>
<b>Räumliche Abbildung</b>	Fläche	Nein	<b>Kartierung</b>	28.08.2018
<b>Anzahl Abschnitte</b>	2		<b>Fläche / Länge [m<sup>2</sup>/m]</b>	3651,7939
			<b>Breite (lineare Abb.) [m]</b>	

## Zeigerwerte der Pflanzenartenliste (Auswertung)

<b>Standort</b>	<b>Belichtung</b>	halbsonnig	6,9
<b>Boden</b>	<b>Feuchte</b>	naß	8,2
	<b>Stickstoff (N)</b>	stickstoffreich	7,1
	<b>Reaktion</b>	neutral	7
<b>Vegetation</b>	<b>Mahdverträglichkeit</b>	schnittempfindlich bis mäßig schnittverträglich	4,3
<b>Zeigerwerte</b>	<b>Futterwert</b>	sehr geringwertiges Futter	1,9
	<b>Wechselfeuchteanzeiger</b>		6
	<b>Giftpflanzen</b>		6
	<b>Überschw.anzeiger</b>		15

## Pflanzenartenliste

Gruppe / Pflanzenart	MS	M	W	Vs	St	PA	Ph	Sz	VS	V	G	cf	§	Rote Liste			
														HH	ND	SH	D
<b>Tracheobionta (Gefäßpflanzen)</b>																	
Alisma plantago-aquatica (Gewöhnlicher Froschlöffel)	7	w		-	-						-						
Angelica archangelica (Echte Engelwurz)	7	w		-	-						-						
Anthriscus sylvestris (Wiesen-Kerbel)	7	w		-	-						-						
Atriplex prostrata (Spieß-Melde)	7	w		-	-						-				D		
Berula erecta (Aufrechte Berle)	7	w		-	-						-						
Bidens frondosa (Schwarzfrüchtiger Zweizahn)	7	z		-	-						-						
Calystegia sepium (Zaun-Winde)	7	z		-	-						-						
Carex acuta (Schlank-Segge)	7	w		-	-						-				V		
Carex remota (Winkel-Segge)	7	w		-	-						-						
Cirsium oleraceum (Kohl-Kratzdistel)	7	w		-	-						-						
Cornus alba (Weißer (Tartarischer) Hartriegel)	7	w	Ne	-	-						-						
Epilobium ciliatum (Drüsiges Weidenröschen)	7	w	Ne	-	-						-						
Epilobium hirsutum (Zottiges Weidenröschen)	7	w		-	-						-						
Festuca arundinacea (Rohr-Schwingel)	7	w		-	-						-						
Festuca gigantea (Riesen-Schwingel)	7	w		-	-						-						
Glechoma hederacea (Gundermann)	7	w		-	-						-						
Impatiens glandulifera (Drüsiges Springkraut)	7	w	Ne	-	-						-						
Lunaria annua (Einjähriges Silberblatt)	7	w	Ne	-	-						-						
Lychnis flos-cuculi (Kuckucks-Lichtnelke)	7	w		-	-						-				3		
Lycopus europaeus (Gewöhnlicher Wolfstrapp)	7	w		-	-						-						
Mentha aquatica (Wasser-Minze)	7	w		-	-						-						
Myosotis scorpioides agg. (Artengruppe Sumpf-vergissmeinnicht)	7	w		-	-						-				V		
Nasturtium officinale (Echte Brunnenkresse)	7	z		-	-						-						
Phragmites australis (Schilf)	7	h		-	-						-						
Poa trivialis (Gewöhnliches Rispengras)	7	z		-	-						-						
Ranunculus repens (Kriechender Hahnenfuß)	7	w		-	-						-						
Ranunculus sceleratus (Gift-Hahnenfuß)	7	w		-	-						-						
Rumex obtusifolius (Stumpfbältriger Ampfer)	7	w		-	-						-						
Salix alba (Silber-Weide)	7	w		-	-						-						
Salix fragilis (Bruch-Weide)	7	w		-	-						-			D	D		
Salix viminalis (Korb-Weide)	7	z		-	-						-						
Salix x rubens (Fahl-Weide)	7	w		-	-						-						
Scutellaria galericulata (Sumpf-Helmkraut)	7	w		-	-						-						
Senecio erraticus (Spreizendes Greiskraut)	7	z		-	-						-			1			
Senecio paludosus (Sumpf-Greiskraut)	7	w		-	-						-			2	2 2 3		

# Erhebungsbogen

**B**

<b>Projekt</b>	Biotopkartierung Hamburg	<b>Interne Nr.</b>	132759
		<b>DK5   DK5-GK</b>	<b>7028</b>
<b>Handlungsbedarf</b>	Nein	<b>DK5 - Name</b>	Moorfleet
<b>Bearbeitung</b>	BRA	<b>Biotop-Nr.   alt</b>	<b>1433</b>
<b>Räumliche Abbildung</b>	Fläche	<b>Kartierung</b>	28.08.2018
<b>Anzahl Abschnitte</b>	2	<b>Fläche / Länge [m<sup>2</sup>/m]</b>	3651,7939
		<b>Breite (lineare Abb.) [m]</b>	

## Pflanzenartenliste

Gruppe / Pflanzenart	MS	M	W	Vs	St	PA	Ph	Sz	VS	V	G	cf	§	Rote Liste			
														HH	ND	SH	D
Senecio sarracenicus (Fluss-Greiskraut)	7	w		-	-						-			3		2	3
Solanum dulcamara (Bittersüßer Nachtschatten)	7	w		-	-						-						
Solidago gigantea (Riesen-Goldrute)	7	w	Ne	-	-						-						
Sonchus arvensis (Acker-Gänsedistel)	7	w		-	-						-						
Symphytum officinale (Echter Beinwell)	7	w		-	-						-						
Urtica dioica (Große Brennessel)	7	w		-	-						-						
Veronica beccabunga (Bachbungen-Ehrenpreis)	7	w		-	-						-						
<b>Anzahl Rote Liste Arten</b>														<b>4</b>	<b>1</b>	<b>6</b>	<b>3</b>
<b>Anzahl Arten</b>														<b>42</b>			

MS: Mengensystem; M: Mengenangabe, W: Bewertung der Art (FFH-Monitoring), Vs: Vegetationsschicht, St: Status, PA: Autor Phänologie; Ph: Phänologie, Sz: Soziabilität, VS: Vitalitätssystem; V: Vitalität, G: Geschlecht, cf: unsichere Bestimmung, §: Schutz nach BNatSchG, HH: Rote Liste Hamburg, Nds: Rote Liste Niedersachsen, SH: Rote Liste Schleswig-Holstein, D: Rote Liste Deutschland