

Erhebungsbogen

B

Projekt	Biotopkartierung Hamburg		Interne Nr.	132682
			DK5 DK5-GK	7028
			DK5 - Name	Moorfleet
Handlungsbedarf	Nein		Biotop-Nr. alt	1410
Bearbeitung	BRA	Kopie	Kartierung	15.08.2018
Räumliche Abbildung	Fläche		Fläche / Länge [m²/m]	43237,9125
Anzahl Abschnitte	1		Breite (lineare Abb.) [m]	

Gesetzlicher Schutz **Schutz nur teilweise** **Nein**

Gesamtbewertung	6	Wertvoll
– Alter	6	Biotop mittleren Alters, 50 bis 100 Jahre
– Belastungsgrad	5	Flächenhaft mittlere oder örtlich starke Belastung
– Ökolog. Funktion	6	Hohe Bedeutung in einem Biotopkomplex, für den lokalen Biotopverbund oder als Puffer
– Seltenheit	4	Verbr. Biotoptyp ohne biotoptypische Artenvielfalt, Ubi quisten

Bestandsbeschreibung

Großes Absetzbecken der Wasserwerke mit ursprünglich angelegten, relativ steilen Betonplatten-Böschungen, die eine Neigung von etwa 1 : 3 aufweisen. Mit unbekannter Tiefe, vermutlich um 1 m bis 1,50 m tief, zentral vielleicht auch 2 m. Mit deutlich getrübbtem Wasser, mit ausgeprägter Algenblüte, Sichttiefen liegen aktuell nur noch um 10 cm. Auf der Oberfläche ist ein Schmierfilm, herrührend von einer Algenblüte erkennbar. Trotz mehrfachen Fischens ist in dem gesamten Gewässer keine submers Vegetation erkennbar. Dies liegt eventuell daran, dass direkt angrenzend eine Kormoran-Kolonie vorhanden ist, bei der in großem Umfang in das Wasser gekotet wird und dieses vermutlich stark hypertrophiert ist. Die Uferböschungen aus Beton sind häufig sehr naturnah überwachsen, v.a. von verschiedenen Weiden, die Stammdicken von bis zu 50 cm erreichen können. Aufgrund des Betonuntergrundes fallen diese häufiger um und bereichern so die Strukturvielfalt der Ufer zusätzlich. Nur auf kleinen Abschnitten, die besonnt sind, kann sich etwas Schilfröhricht in den Fugen des Gewässers entwickeln. Naturnah sind v.a. auch die Zwischenbereiche zwischen den Gewässern bewachsen.

Vorkommen an Biotoptypen

1	TF	Typ	HF	F.Anteil
2	BTYP	Biotoptyp		- gesetzl. Grundl.
3	Zusatz	Zusatz zum Biotoptypen		
4	LRT	Lebensraumtyp		
1	1		Ja	100 %
2	SXK	Klärteich, Absetzbecken (2018)		

Räumliche Lage

Lagebeschreibung	Südlich der A1, östlich Moorfleet Hauptdeich			
Nachbarnutzung/en	Ufer Gehölzsäume, weitgehend naturnah			
Rechtswert (X)	570758	Hochwert (Y)	5928946	
Bezirk	Hamburg-Mitte	Naturraum	Vier- und Marschlande (673.10)	
Stadtteil (OT-Nr.)	Rothenburgsort (132)	Gemarkung	Billwerder Ausschlag (104)	
Digitaler Grünplan	<input type="checkbox"/> Hafengesamtgebiet	<input type="checkbox"/> Ramsargebiet	<input type="checkbox"/> EG-Vogelschutzgeb.	<input type="checkbox"/>
Ausgleichsflächen	<input type="checkbox"/> Biosphärenreservat	<input type="checkbox"/> Nationalpark	<input type="checkbox"/>	
NSG / ND / LSG	NSG Auenlandschaft Obere Tideelbe [HH-101 / Anteil: 100%]			
FFH-GEBIET	Hamburger Unterelbe [DE 2526-305 / Anteil: 100%]			
Wasserschutzgebiet				

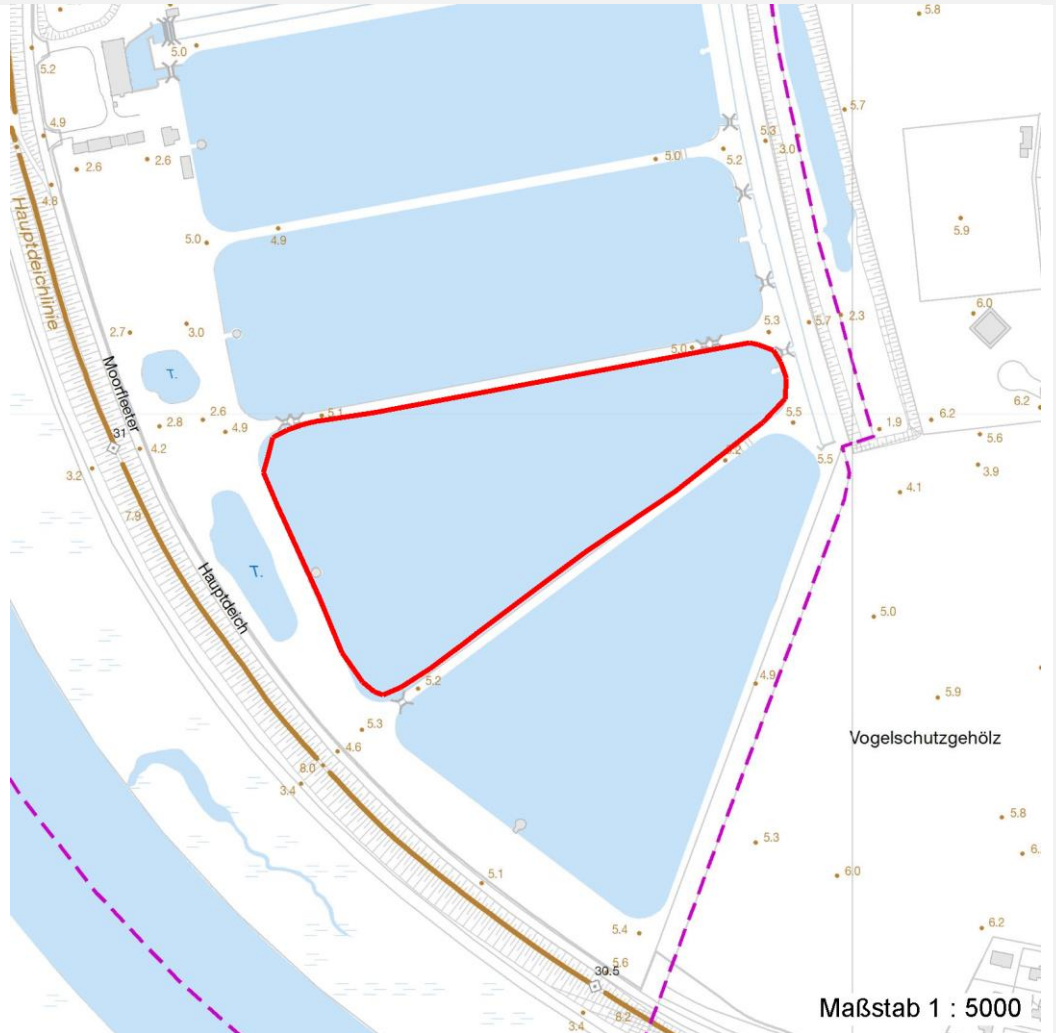
Erhebungsbogen

B

Projekt	Biotopkartierung Hamburg		Interne Nr.	132682
			DK5 DK5-GK	7028
			DK5 - Name	Moorfleet
Handlungsbedarf	Nein		Biotop-Nr. alt	1410
Bearbeitung	BRA	Kopie	Nein	Kartierung
Räumliche Abbildung	Fläche			15.08.2018
Anzahl Abschnitte	1			Fläche / Länge [m²/m]
				43237,9125
				Breite (lineare Abb.) [m]

Räumliche Lage

Karte



Weitere Erhebungsbögen

Interne Nr.	Interne Nr. Zuordnung	DK5	Biotop-Nr.	Kartierung	Zuordnung	DK5 (GK)	Biotop-Nr. (alt)
132682	41914	7028	192	26.06.2009	<	7030	10151

Zuordnung: N = nachfolgende Kartierung, K = weitere Kartierungen (zeitlich vorher oder nachher)

Foto

Interne Nr.	Index	Dateiname	Aufnahmerichtung
72647	0	7028_1410_150818_1.JPG	
72648	0	7028_1410_150818_3.JPG	
72649	0	7028_1410_150818_2.JPG	

Weitere Angaben

Merkmal	Wert
---------	------

Auswertung

26.09.2022

Erhebungsbogen

B

Projekt	Biotopkartierung Hamburg	Interne Nr.	132682
Handlungsbedarf	Nein	DK5 DK5-GK	7028
Bearbeitung	BRA	DK5 - Name	Moorfleet
Räumliche Abbildung	Fläche	Biotop-Nr. alt	1410
Anzahl Abschnitte	1	Kartierung	15.08.2018
		Fläche / Länge [m²/m]	43237,9125
		Breite (lineare Abb.) [m]	

Weitere Angaben

Merkmal	Wert
Gefährdung/ Einflüsse	Extrem schlechte Wasserqualität, vermutlich durch dauerhaftes Hineinkoten der Kormorane, fehlende submersive Vegetation.
Wertgesichtspunkte	Extrem ungestörte, naturnahe Lage, eventuell als Laichgewässer für Amphibien geeignet.
Maßnahmen	Keine, weiter der Sukzession überlassen; insbesondere die Ufer Gehölzsäume sind schutzwürdig. Als Aufwertung der Strukturen könnten Inseln aus Sand geschaffen werden, die Möglichkeiten für die Entwicklung von Röhrichten und Flachwasserbereichen bieten

Foto

Fotodatei 7028_1410_150818_1.JPG
Bildbeschreibung
Aufnahmerichtung



Fotodatei 7028_1410_150818_2.JPG
Bildbeschreibung
Aufnahmerichtung



Erhebungsbogen

B

Projekt	Biotopkartierung Hamburg		Interne Nr.	132682
			DK5 DK5-GK	7028
Handlungsbedarf	Nein		DK5 - Name	Moorfleet
Bearbeitung	BRA	Kopie	Biotop-Nr. alt	1410
Räumliche Abbildung	Fläche	Nein	Kartierung	15.08.2018
Anzahl Abschnitte	1		Fläche / Länge [m²/m]	43237,9125
			Breite (lineare Abb.) [m]	

Foto

Fotodatei 7028_1410_150818_3.JPG

Bildbeschreibung
Aufnahmerichtung

Fotodatei

Bildbeschreibung
Aufnahmerichtung



Teilflächenbeschreibung

Teilflächentyp		Teilflächen-Nr.	1
Biotoptyp	Klärteich, Absetzbecken (2018)	Biotoptyp	SXK
- Zusatz		- gesetzl. Grundl.	
FFH-LRT		FFH-LRT	
Beschreibung		Entw.potential LRT	
		Hauptfläche	Ja
		Flächenanteil	100 %
		FFH-Unters.Fläche	Nein
		Saatgutfläche	Nein

Weitere Angaben

Merkmal	Wert
Boden	
Feuchte	8 - naß
Reaktion	7 - neutral
Stickstoffgehalt	7 - stickstoffreich
Standort, Relief	
Belichtung	6 - halbsonnig bis halbschattig
Veg. - Zeigerwerte	
Anz. Wechselfeuchtezeiger	7
Anz. Überschwemmungsz.	5
Anz. Magerkeitszeiger (N < 4)	3
Anteil Magerkeitszeiger (N < 4)	5 %
Veg. - Soziologie	
BfN Schlüssel	27.0.01 - Phragmitetalia (Röhrichte und Großseggenrieder)

Erhebungsbogen

B

Projekt	Biotopkartierung Hamburg		Interne Nr.	132682
			DK5 DK5-GK	7028
Handlungsbedarf	Nein		DK5 - Name	Moorfleet
Bearbeitung	BRA	Kopie	Biotop-Nr. alt	1410
Räumliche Abbildung	Fläche	Nein	Kartierung	15.08.2018
Anzahl Abschnitte	1		Fläche / Länge [m²/m]	43237,9125
			Breite (lineare Abb.) [m]	

Zeigerwerte der Pflanzenartenliste (Auswertung)

Standort	Belichtung	halbsonnig bis halbschattig	5,8
Boden	Feuchte	naß	7,8
	Stickstoff (N)	stickstoffreich	6,8
	Reaktion	neutral	7,4
Vegetation	Mahdverträglichkeit	schnittempfindlich bis mäßig schnittverträglich	4
Zeigerwerte	Futterwert	geringwertiges Futter	2,6
	Wechselfeuchteanzeiger		7
	Giftpflanzen		2
	Überschw.anzeiger		5

Pflanzenartenliste

Gruppe / Pflanzenart	MS	M	W	Vs	St	PA	Ph	Sz	VS	V	G	cf	§	Rote Liste			
														HH	ND	SH	D
Tracheobionta (Gefäßpflanzen)																	
Alliaria petiolata (Knoblauchsrauke)	7	w		-	-						-						
Betula pendula (Hänge-Birke)	7	w		-	-						-						
Bidens frondosa (Schwarzfrüchtiger Zweizahn)	7	w		-	-						-						
Carex hirta (Behaarte Segge)	7	w		-	-						-						
Dactylis glomerata (Wiesen-Knäuelgras)	7	w		-	-						-						
Deschampsia cespitosa (Rasen-Schmiele)	7	w		-	-						-						
Elymus repens (Gewöhnliche Quecke)	7	w		-	-						-						
Equisetum palustre (Sumpf-Schachtelhalm)	7	w		-	-						-						
Festuca arundinacea (Rohr-Schwengel)	7	w		-	-						-						
Festuca rubra (Rot-Schwengel)	7	w		-	-						-						
Fraxinus excelsior (Gewöhnliche Esche)	7	z		-	-						-						
Galium aparine (Kletten-Labkraut)	7	w		-	-						-						
Geum urbanum (Echte Nelkenwurz)	7	w		-	-						-						
Glechoma hederacea (Gundermann)	7	w		-	-						-						
Humulus lupulus (Hopfen)	7	w		-	-						-						
Lycopus europaeus (Gewöhnlicher Wolfstrapp)	7	w		-	-						-						
Phalaris arundinacea (Rohr-Glanzgras)	7	w		-	-						-						
Phragmites australis (Schilf)	7	z		-	-						-						
Rosa canina (Hunds-Rose)	7	w		-	-						-						
Rumex crispus (Krauser Ampfer)	7	w		-	-						-						
Salix alba (Silber-Weide)	7	h		-	-						-						
Salix viminalis (Korb-Weide)	7	w		-	-						-						
Salix x smithiana (Kübler-Weide)	7	w		-	-						-				D		
Solanum dulcamara (Bittersüßer Nachtschatten)	7	w		-	-						-						
Spirodela polyrhiza (Vielwurzlige Teichlinse)	7	w		-	-						-						
Urtica dioica (Große Brennessel)	7	w		-	-						-						
														Anzahl Rote Liste Arten	1		
														Anzahl Arten	26		

MS: Mengensystem; M: Mengenangabe, W: Bewertung der Art (FFH-Monitoring), Vs: Vegetationsschicht, St: Status, PA: Autor Phänologie; Ph: Phänologie, Sz: Soziabilität, VS: Vitalitätssystem; V: Vitalität, G: Geschlecht, cf: unsichere Bestimmung, §: Schutz nach BNatSchG, HH: Rote Liste Hamburg, Nds: Rote Liste Niedersachsen, SH: Rote Liste Schleswig-Holstein, D: Rote Liste Deutschland