

Erhebungsbogen

B

Projekt	Biotopkartierung Hamburg		Interne Nr.	132593
			DK5 DK5-GK	7028
			DK5 - Name	Moorfleet
Handlungsbedarf	Nein		Biotop-Nr. alt	1391
Bearbeitung	MIS	Kopie	Nein	Kartierung
Räumliche Abbildung	Fläche			29.08.2018
Anzahl Abschnitte	1		Fläche / Länge [m²/m]	12938,2275
			Breite (lineare Abb.) [m]	

Gesetzlicher Schutz kein gesetzl. Schutz **kein gesetzlich geschütztes Biotop** **Schutz nur teilweise** **Nein**

Gesamtbewertung	6	Wertvoll
– Alter	6	Biotop mittleren Alters, 50 bis 100 Jahre
– Belastungsgrad	6	Flächenhaft geringe oder örtlich stärkere oder Vorbelastung mit deutlichem Einfluß
– Ökolog. Funktion	6	Hohe Bedeutung in einem Biotopkomplex, für den lokalen Biotopverbund oder als Puffer
– Seltenheit	6	Seltener Biotoptyp, ohne seltene oder bedrohte Pflges., ungesättigtes Artenspektrum, reliktsche RL-Arten

Bestandsbeschreibung

Ehemals gepflanztes Gehölz mit gemischtem Baumbestand verschiedener Altersstufen. Das Gehölz ist eingezäunt und auf zwei Seiten zusätzlich von einem Graben begrenzt. Das Gelände ist eben, der Boden ist sandig mit wenig Streuauflage. Am Zaun zum Flüchtlingsheim liegt eine kleine Rasenfläche, die zum Wald mit einem Brombeergebüsch abschließt. Im Gehölz gibt es einen großen Bestand von bis 25 m hohen Silberpappeln, außerdem viel Berg-Ahorn und Hänge-Birken, sowie weitere ältere Bäume, z.B. Stiel-Eichen und Winter-Linden mit bis zu 80 cm Stammdurchmesser. Es gibt eine zweite Baumschicht mit Pappeln, Berg-Ahorn, Birken und Eichen mit Stammdurchmessern von 10 ÷ 25 cm. In der gut ausgebildeten Strauchschicht kommen viel Roter Hartriegel, Berg-Ahorn und Brombeere vor. In der ebenfalls gut ausgebildeten Krautschicht wächst hauptsächlich Brennnessel, aber auch viel Efeu und Giersch. Durch Windfall ist stehendes und liegendes Totholz vorhanden.

Vorkommen an Biotoptypen

1	TF	Typ	HF	F.Anteil
2	BTYP	Biotoptyp		- gesetzl. Grundl.
3	Zusatz	Zusatz zum Biotoptypen		
4	LRT	Lebensraumtyp		
1	1		Ja	100 %
2	HGM	Naturnahes Gehölz mittlerer Standorte (2018)		(§ 14 (2) 2.3)

Räumliche Lage

Lagebeschreibung	Auf dem Gelände des Flüchtlingsheims am Sandwisch 86.			
Nachbarnutzung/en	Einzelhäuser, Grünland.			
Rechtswert (X)	571913	Hochwert (Y)	5929793	
Bezirk	Bergedorf	Naturraum	Hamburger Hafen (Singularität) (673.02)	
Stadtteil (OT-Nr.)	Moorfleet (612)	Gemarkung	Moorfleet (609)	
Digitaler Grünplan	<input type="checkbox"/> Hafengesamtgebiet	<input type="checkbox"/> Ramsargebiet	<input type="checkbox"/> EG-Vogelschutzgeb.	<input type="checkbox"/>
Ausgleichsflächen NSG / ND / LSG	<input type="checkbox"/> Biosphärenreservat	<input type="checkbox"/> Nationalpark	<input type="checkbox"/>	<input type="checkbox"/>
FFH-GEBIET				
Wasserschutzgebiet				

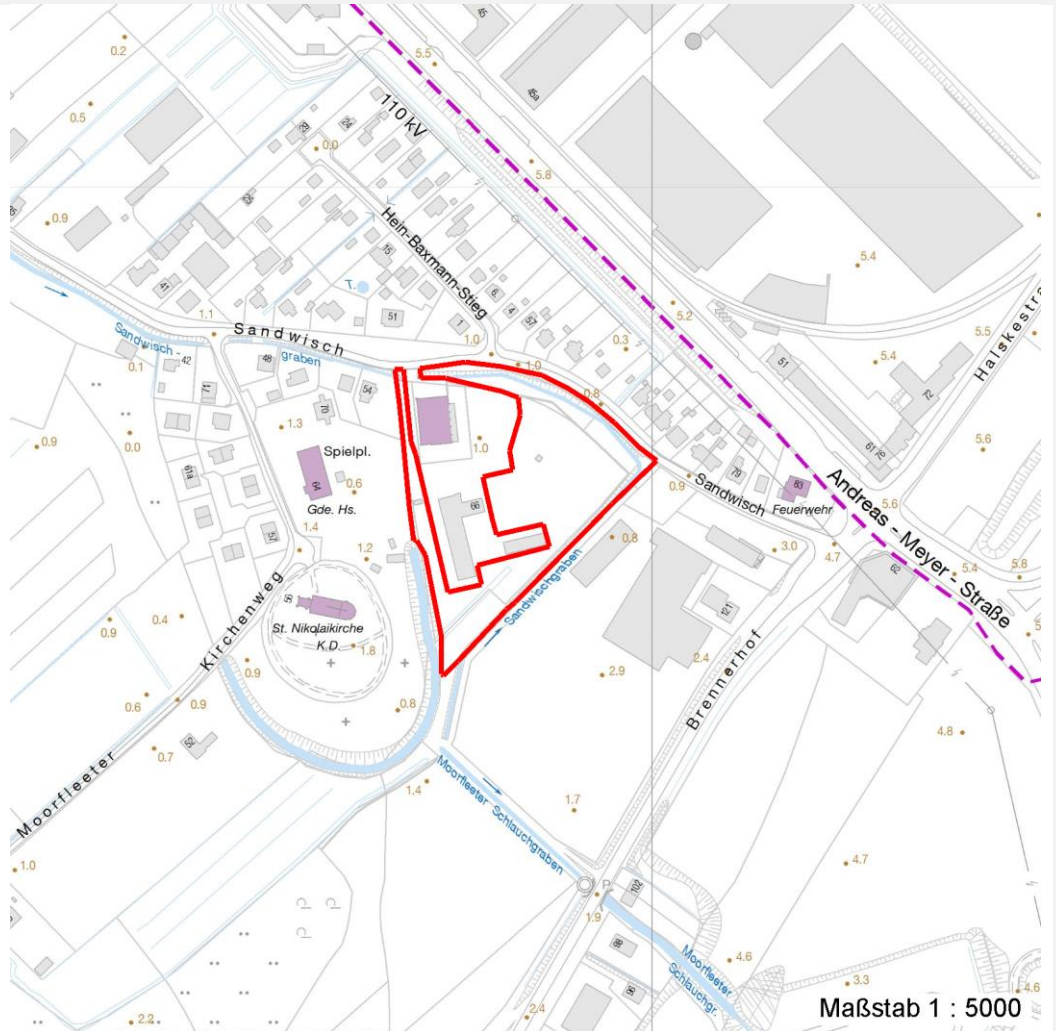
Erhebungsbogen

B

Projekt	Biotopkartierung Hamburg	Interne Nr.	132593
		DK5 DK5-GK	7028
		DK5 - Name	Moorfleet
Handlungsbedarf	Nein	Biotop-Nr. alt	1391
Bearbeitung	MIS	Kartierung	29.08.2018
Räumliche Abbildung	Fläche	Fläche / Länge [m²/m]	12938,2275
Anzahl Abschnitte	1	Breite (lineare Abb.) [m]	

Räumliche Lage

Karte



Weitere Erhebungsbögen

Interne Nr.	Interne Nr. Zuordnung	DK5	Biotop-Nr.	Kartierung	Zuordnung	DK5 (GK)	Biotop-Nr. (alt)
132593	42001	7028	254	26.06.2009	<	7230	10075
132593	42254	7028	302	26.06.2009	>	7230	10144

Zuordnung: N = nachfolgende Kartierung, K = weitere Kartierungen (zeitlich vorher oder nachher)

Foto

Interne Nr.	Index	Dateiname	Aufnahmerichtung
72271	0	7028_1391_290818_2.JPG	
72272	0	7028_1391_290818_1.JPG	
72273	0	7028_1391_290818_3.JPG	

Erhebungsbogen

B

Projekt	Biotopkartierung Hamburg	Interne Nr.	132593
		DK5 DK5-GK	7028
Handlungsbedarf	Nein	DK5 - Name	Moorfleet
Bearbeitung	MIS	Biotop-Nr. alt	1391
Räumliche Abbildung	Fläche	Kartierung	29.08.2018
Anzahl Abschnitte	1	Fläche / Länge [m²/m]	12938,2275
		Breite (lineare Abb.) [m]	

Weitere Angaben

Merkmal	Wert
Auswertung	
Gefährdung/ Einflüsse	Keine
Wertgesichtspunkte	Naturnahes Element in beeinträchtigter Umgebung
zoologisch bedeutsame Strukturen	Ökologisch positive Entwicklungstendenz
Bedeutung für Tiergruppe	Naturnahe Gehölze
	Totholz
	Holzbewohnende Insekten
	Waldvögel
Maßnahmen	1.1 - Sukzession ungestört ablaufen lassen

Foto

Fotodatei 7028_1391_290818_1.JPG
Bildbeschreibung
Aufnahmerichtung



Fotodatei 7028_1391_290818_2.JPG
Bildbeschreibung
Aufnahmerichtung



Foto

Fotodatei 7028_1391_290818_3.JPG
Bildbeschreibung
Aufnahmerichtung



Fotodatei
Bildbeschreibung
Aufnahmerichtung

Erhebungsbogen

B

Projekt	Biotopkartierung Hamburg		Interne Nr.	132593
			DK5 DK5-GK	7028
Handlungsbedarf	Nein		DK5 - Name	Moorfleet
Bearbeitung	MIS	Kopie	Biotop-Nr. alt	1391
Räumliche Abbildung	Fläche	Nein	Kartierung	29.08.2018
Anzahl Abschnitte	1		Fläche / Länge [m²/m]	12938,2275
			Breite (lineare Abb.) [m]	

Teilflächenbeschreibung

Teilflächentyp		Teilflächen-Nr.	1
Biotoptyp	Naturnahes Gehölz mittlerer Standorte (2018)	Biotoptyp	HGM
- Zusatz		- gesetzl. Grundl.	(§ 14 (2) 2.3)
FFH-LRT		FFH-LRT	
Beschreibung		Entw.potential LRT	
		Hauptfläche	Ja
		Flächenanteil	100 %
		FFH-Unters.Fläche	Nein
		Saatgutfläche	Nein

Weitere Angaben

Merkmal	Wert
Boden	
Humosität	h2 - schwach humos
Veg. - Deckg./Ant.	
1. Baumschicht	70 %
2. Baumschicht	20 %
Strauchschicht	50 %
1. Krautschicht	50 %
Veg. - Struktur	
Totholz	2.00 Anz. / ha
Altersstruktur	m - mehrschichtig, naturnah aber ohne Altersstadien

Zeigerwerte der Pflanzenartenliste (Auswertung)

Standort	Belichtung	halbsonnig bis halbschattig	5,5
Boden	Feuchte	mäßig feucht und wechselfeucht	5,8
	Stickstoff (N)	stickstoffreich	6,9
	Reaktion	neutral	7,1
Vegetation	Mahdverträglichkeit	schnittempfindlich bis mäßig schnittverträglich	4,3
Zeigerwerte	Futterwert	sehr geringwertiges Futter	1,7
	Wechselfeuchteanzeiger		3
	Giftpflanzen		3
	Überschw.anzeiger		4

Pflanzenartenliste

Gruppe / Pflanzenart	MS	M	W	Vs	St	PA	Ph	Sz	VS	V	G	cf	§	Rote Liste			
														HH	ND	SH	D
Tracheobionta (Gefäßpflanzen)																	
Abies alba (Weiß-Tanne)	7	w		-	-						-						
Acer platanoides (Spitz-Ahorn)	7	w		-	-						-						
Acer pseudoplatanus (Berg-Ahorn)	7	h		-	-						-						
Aegopodium podagraria (Giersch)	7	z		-	-						-						
Aesculus hippocastanum (Gewöhnliche Rosskastanie)	7	w		-	-						-						
Alnus glutinosa (Schwarz-Erle)	7	w		-	-						-						
Arctium lappa (Große Klette)	7	w		-	-						-						

Erhebungsbogen

B

Projekt	Biotopkartierung Hamburg		Interne Nr.	132593
			DK5 DK5-GK	7028
			DK5 - Name	Moorfleet
Handlungsbedarf	Nein		Biotop-Nr. alt	1391
Bearbeitung	MIS	Kopie	Nein	Kartierung
Räumliche Abbildung	Fläche			29.08.2018
Anzahl Abschnitte	1			Fläche / Länge [m²/m]
				12938,2275
				Breite (lineare Abb.) [m]

Pflanzenartenliste

Gruppe / Pflanzenart	MS	M	W	Vs	St	PA	Ph	Sz	VS	V	G	cf	§	Rote Liste						
														HH	ND	SH	D			
Bellis perennis (Ausdauerndes Gänseblümchen)	7	w		-	-						-									
Betula pendula (Hänge-Birke)	7	z		-	-						-									
Cardamine flexuosa (Wald-Schaumkraut)	7	w		-	-						-									
Carex sylvatica (Wald-Segge)	7	w		-	-						-					3				
Cornus sanguinea (Roter Hartriegel)	7	z		-	-						-									
Corylus avellana (Haselnuss)	7	w		-	-						-									
Crataegus monogyna (Eingrifflicher Weißdorn)	7	w		-	-						-									
Epilobium ciliatum (Drüsiges Weidenröschen)	7	w		-	-						-									
Euphorbia peplus (Garten-Wolfsmilch)	7	w		-	-						-									
Festuca rubra (Rot-Schwingel)	7	w		-	-						-									
Forsythia spec. (Forsythie)	7	w		-	-						-									
Fraxinus excelsior (Gewöhnliche Esche)	7	w		-	-						-									
Geranium robertianum (Stinkender Storchschnabel)	7	w		-	-						-									
Geum urbanum (Echte Nelkenwurz)	7	w		-	-						-									
Hedera helix (Efeu)	7	h		-	-						-									
Holcus lanatus (Wolliges Honiggras)	7	w		-	-						-									
Humulus lupulus (Hopfen)	7	w		-	-						-									
Hypochaeris radicata (Gewöhnliches Ferkelkraut)	7	w		-	-						-									
Ilex spec. (Stechpalme)	7	w		-	-						-									
Impatiens parviflora (Kleinblütiges Springkraut)	7	z		-	-						-									
Lapsana communis (Rainkohl)	7	w		-	-						-									
Lolium perenne (Ausdauerndes Weidelgras)	7	w		-	-						-									
Lonicera xylosteum (Rote Heckenkirsche)	7	w		-	-						-									
Picea abies (Gemeine Fichte)	7	w		-	-						-									
Poa pratensis (Wiesen-Rispengras)	7	w		-	-						-									
Populus alba (Silber-Pappel)	7	h		-	-						-									
Populus x canadensis (Hybrid-Pappel)	7	w		-	-						-									
Quercus robur (Stiel-Eiche)	7	w		-	-						-									
Rhododendron spec. (Rhododendron)	7	w		-	-						-									
Rubus armeniacus (Armenische Brombeere)	7	l		-	-						-									
Rubus fruticosus agg. (Artengruppe Echte Brombeere)	7	l		-	-						-									
Salix alba (Silber-Weide)	7	w		-	-						-									
Salix caprea (Sal-Weide)	7	w		-	-						-									
Salix cinerea (Grau-Weide)	7	w		-	-						-									
Salix viminalis (Korb-Weide)	7	w		-	-						-									
Sambucus nigra (Schwarzer Holunder)	7	w		-	-						-									
Senecio jacobaea (Jakobs-Greiskraut)	7	w		-	-						-									
Taraxacum spec. (Löwenzahn)	7	w		-	-						-									
Taxus baccata (Gemeine Eibe)	7	w		-	-						-			b		3		V		
Tilia cordata (Winter-Linde)	7	w		-	-						-									
Urtica dioica (Große Brennnessel)	7	h		-	-						-									
																	Anzahl Rote Liste Arten	1	1	1
																	Anzahl Arten	48		

MS: Mengensystem; M: Mengenangabe, W: Bewertung der Art (FFH-Monitoring), Vs: Vegetationsschicht, St: Status, PA: Autor Phänologie; Ph: Phänologie, Sz: Soziabilität, VS: Vitalitätssystem; V: Vitalität, G: Geschlecht, cf: unsichere Bestimmung, §: Schutz nach BNatSchG, HH: Rote Liste Hamburg, Nds: Rote Liste Niedersachsen, SH: Rote Liste Schleswig-Holstein, D: Rote Liste Deutschland

Erhebungsbogen

B

Projekt	Biotopkartierung Hamburg			Interne Nr.	132593
				DK5 DK5-GK	7028
				DK5 - Name	Moorfleet
Handlungsbedarf	Nein			Biotop-Nr. alt	1391
Bearbeitung	MIS	Kopie	Nein	Kartierung	29.08.2018
Räumliche Abbildung	Fläche			Fläche / Länge [m²/m]	12938,2275
Anzahl Abschnitte	1			Breite (lineare Abb.) [m]	