

Erhebungsbogen

B

Projekt	Biotopkartierung Hamburg	Interne Nr.	99093
		DK5 DK5-GK	7026
Handlungsbedarf	Nein	DK5 - Name	Spadenland
Bearbeitung	PRO	Biotop-Nr. alt	877
Räumliche Abbildung	Linie	Kartierung	19.09.2014
Anzahl Abschnitte	1	Fläche / Länge [m²/m]	221,52
		Breite (lineare Abb.) [m]	4

Gesetzlicher Schutz	§ 14 (2) 2.1 Feldhecken	Schutz nur teilweise	Nein
----------------------------	-------------------------	-----------------------------	------

Gesamtbewertung	6 Wertvoll
– Alter	6 Biotop mittleren Alters, 50 bis 100 Jahre
– Belastungsgrad	5 Flächenhaft mittlere oder örtlich starke Belastung
– Ökolog. Funktion	7 Sehr hohe Bedeutung in einem Biotopkomplex, für den lokalen Biotopverbund oder als Puffer
– Seltenheit	5 Seltener Biotoptyp, floristisch stark verarmt, ohne seltener Pflges. od. verbr. artenreicher Biotoptyp

Bestandsbeschreibung

Lockere Strauch-Baumhecke mit hauptsächlich Pyramidenpappeln unterschiedlicher Höhe. Verschiedene strauchförmige Gehölze sind jeweils in geringer Menge vertreten. Schilf hat recht hohen Anteil an der eher artenarmen Krautschicht.

Vorkommen an Biotoptypen

1	TF	Typ	HF	F.Anteil
2	BTYP	Biotoptyp	- gesetzl. Grundl.	
3	Zusatz	Zusatz zum Biotoptypen		
4	LRT	Lebensraumtyp		
1	1		Ja	100 %
2	HHM	Strauch-Baumhecke (2000)		

Räumliche Lage

Lagebeschreibung	im SE der Karte	Hochwert (Y)	5926247
Nachbarnutzung/en	Intensivgemüsebau	Naturraum	Vier- und Marschlande (673.10)
Rechtswert (X)	571700	Gemarkung	Tatenberg (616)
Bezirk	Bergedorf	Ramsargebiet	<input type="checkbox"/> EG-Vogelschutzgeb. <input type="checkbox"/>
Stadtteil (OT-Nr.)	Tatenberg (613)	Nationalpark	<input type="checkbox"/>
Digitaler Grünplan	<input type="checkbox"/> Hafengesamtgebiet		
Ausgleichsflächen	<input type="checkbox"/> Biosphärenreservat		
NSG / ND / LSG			
FFH-GEBIET			
Wasserschutzgebiet			

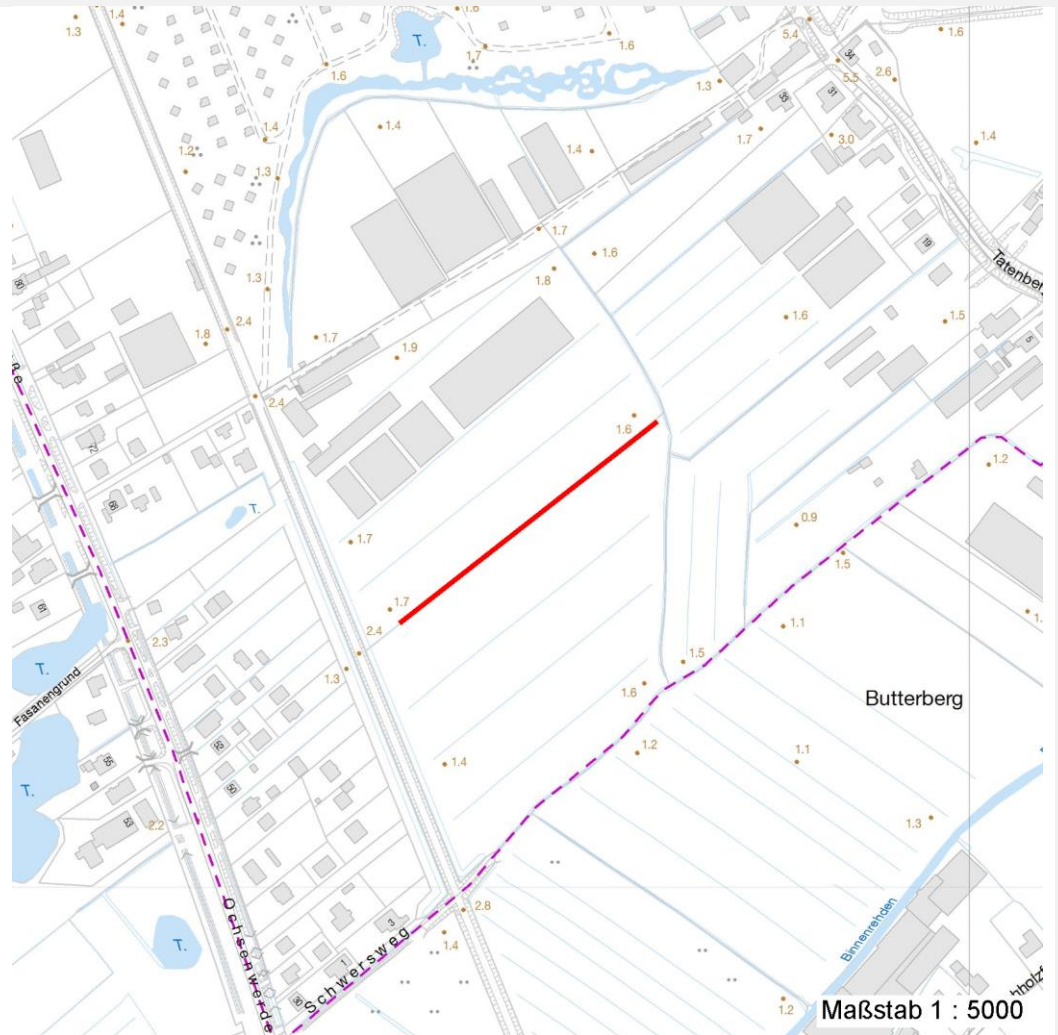
Erhebungsbogen

B

Projekt	Biotopkartierung Hamburg	Interne Nr.	99093
		DK5 DK5-GK	7026
Handlungsbedarf	Nein	DK5 - Name	Spadenland
Bearbeitung	PRO	Biotop-Nr. alt	877
Räumliche Abbildung	Linie	Kartierung	19.09.2014
Anzahl Abschnitte	1	Fläche / Länge [m²/m]	221,52
		Breite (lineare Abb.) [m]	4

Räumliche Lage

Karte



Weitere Erhebungsbögen

Interne Nr.	Interne Nr. Zuordnung	DK5	Biotop-Nr.	Kartierung	Zuordnung	DK5 (GK)	Biotop-Nr. (alt)
99093	41840	7026	304	15.09.2006	<	7028	10090

Zuordnung: N = nachfolgende Kartierung, K = weitere Kartierungen (zeitlich vorher oder nachher)

Foto

Interne Nr.	Index	Dateiname	Aufnahmerichtung
54399	0	7026_877_190914_1.JPG	

Weitere Angaben

Merkmal	Wert
Auswertung Gefährdung/ Einflüsse	Eutrophierung die landschaftseigene Tendenz, Gehölze verschwinden zu lassen

Erhebungsbogen

B

Projekt	Biotopkartierung Hamburg	Interne Nr.	99093
		DK5 DK5-GK	7026
Handlungsbedarf	Nein	DK5 - Name	Spadenland
Bearbeitung	PRO	Biotop-Nr. alt	877
Räumliche Abbildung	Linie	Kartierung	19.09.2014
Anzahl Abschnitte	1	Fläche / Länge [m²/m]	221,52
		Breite (lineare Abb.) [m]	4

Weitere Angaben

Merkmal	Wert
Wertges ichtspunkte	Bedeutung für das Landschaftsbild Bedeutung für den Biotopverbund
zoologisch bedeutsame Strukturen	Dichte Gehölzstruktur Röhricht
Bedeutung für Tiergruppe	Großsäuger Kleinsäuger Insekten, allgemein
Maßnahmen	1.1 - Sukzession ungestört ablaufen lassen 8.4 - Überhälter entwickeln/nachpflanzen
Größe	
Breite	4.00 m

Foto

Fotodatei 7026_877_190914_1.JPG
Bildbeschreibung
Aufnahmerichtung

Fotodatei
Bildbeschreibung
Aufnahmerichtung



Teilflächenbeschreibung

Teilflächentyp		Teilflächen-Nr.	1
Biototyp	Strauch-Baumhecke (2000)	Biototyp	HHM
- Zusatz		- gesetzl. Grundl.	
FFH-LRT		FFH-LRT	
Beschreibung		Entw.potential LRT	
		Hauptfläche	Ja
		Flächenanteil	100 %
		FFH-Unters.Fläche	Nein
		Saatgutfläche	Nein

Erhebungsbogen

B

Projekt	Biotopkartierung Hamburg		Interne Nr.	99093
			DK5 DK5-GK	7026
			DK5 - Name	Spadenland
Handlungsbedarf	Nein		Biotop-Nr. alt	877
Bearbeitung	PRO	Kopie	Nein	Kartierung
Räumliche Abbildung	Linie			19.09.2014
Anzahl Abschnitte	1			Fläche / Länge [m²/m]
				221,52
				Breite (lineare Abb.) [m]
				4

Zeigerwerte der Pflanzenartenliste (Auswertung)

Standort	Belichtung	halbsonnig	7
Boden	Feuchte	mäßig feucht und wechselfeucht	5,9
	Stickstoff (N)	stickstoffreich	6,5
	Reaktion	neutral	7,3
Vegetation	Mahdverträglichkeit	schnittempfindlich (nur Herbstschnitt vertragend)	3,5
Zeigerwerte	Futterwert	sehr geringwertiges Futter	2,5
	Wechselfeuchteanzeiger		1
	Giftpflanzen		0
	Überschw.anzeiger		0

Pflanzenartenliste

Gruppe / Pflanzenart	MS	M	W	Vs	St	PA	Ph	Sz	VS	V	G	cf	§	Rote Liste			
														HH	ND	SH	D
Tracheobionta (Gefäßpflanzen)																	
Alliaria petiolata (Knoblauchsrauke)	7	w	-	-							-						
Anthriscus sylvestris (Wiesen-Kerbel)	7	w	-	-							-						
Crataegus monogyna (Eingrifflicher Weißdorn)	7	z	-	-							-						
Dactylis glomerata (Wiesen-Knäuelgras)	7	w	-	-							-						
Elymus repens (Gewöhnliche Quecke)	7	w	-	-							-						
Phragmites australis (Schilf)	7	z	-	-							-						
Populus nigra 'Italica' (Säulen-Pappel)	7	h	-	-							-						
Prunus avium (Vogel-Kirsche)	7	w	-	-							-						
Prunus serotina (Späte Traubenkirsche)	7	w	-	-							-						
Quercus robur (Stiel-Eiche)	7	w	-	-							-						
Rosa corymbifera (Busch-Rose)	7	w	-	-							-	X			D		
Rubus armeniacus (Armenische Brombeere)	7	z	-	-							-						
Urtica dioica (Große Brennessel)	7	z	-	-							-						
Anzahl Rote Liste Arten														1			
Anzahl Arten														13			

MS: Mengensystem; M: Mengenangabe, W: Bewertung der Art (FFH-Monitoring), Vs: Vegetationsschicht, St: Status, PA: Autor Phänologie; Ph: Phänologie, Sz: Soziabilität, VS: Vitalitätssystem; V: Vitalität, G: Geschlecht, cf: unsichere Bestimmung, §: Schutz nach BNatSchG, HH: Rote Liste Hamburg, Nds: Rote Liste Niedersachsen, SH: Rote Liste Schleswig-Holstein, D: Rote Liste Deutschland