

Erhebungsbogen

B

Projekt	Biotopkartierung Hamburg	Interne Nr.	99092
		DK5 DK5-GK	7026
Handlungsbedarf	Nein	DK5 - Name	Spadenland
Bearbeitung	PRO	Biotop-Nr. alt	876
Räumliche Abbildung	Linie	Kartierung	19.09.2014
Anzahl Abschnitte	1	Fläche / Länge [m²/m]	106,92
		Breite (lineare Abb.) [m]	4

Gesetzlicher Schutz kein gesetzl. Schutz **kein gesetzlich geschütztes Biotop** **Schutz nur teilweise** **Nein**

Gesamtbewertung	5	Noch wertvoll, gut entwicklungsfähig
– Alter	7	Biotop hohen Alters, 100 bis 200 Jahre
– Belastungsgrad	5	Flächenhaft mittlere oder örtlich starke Belastung
– Ökolog. Funktion	5	Bedeutung in einem Biotopkomplex, für den lokalen Biotopverbund oder als Puffer
– Seltenheit	5	Seltener Biotoptyp, floristisch stark verarmt, ohne seltener Pflges. od. verbr. artenreicher Biotoptyp

Bestandsbeschreibung

Entlang eines Grabens steht eine teils unterbrochene Baumreihe aus alten Erlen und Weiden (bis 65cm Stammdurchm.). Stellenweise kommen Holunder und Brennnesseln vor.

Vorkommen an Biotoptypen

1	TF	Typ	HF	F.Anteil
2	BTYP	Biotoptyp	- gesetzl. Grundl.	
3	Zusatz	Zusatz zum Biotoptypen		
4	LRT	Lebensraumtyp		
1	1		Ja	100 %
2	HEA	Baumreihe, Allee (2000)		

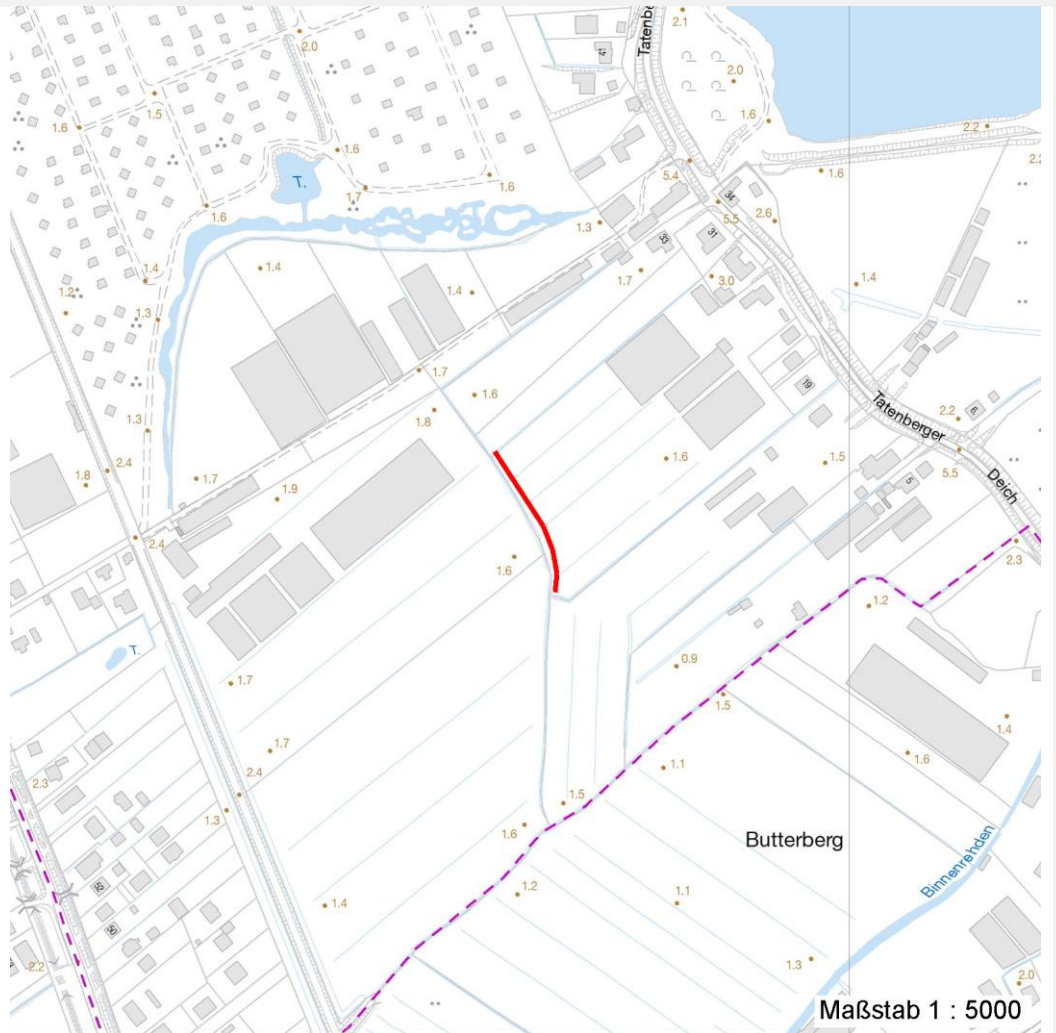
Räumliche Lage

Lagebeschreibung	Zwischen Tatenberger Deich und Ochsenwerder Landstraße, im Südosten des Kartenblattes		
Nachbarnutzung/en	Gartenbauflächen		
Rechtswert (X)	571788	Hochwert (Y)	5926347
Bezirk	Bergedorf	Naturraum	Vier- und Marschlande (673.10)
Stadtteil (OT-Nr.)	Tatenberg (613)	Gemarkung	Tatenberg (616)
Digitaler Grünplan	<input type="checkbox"/> Hafengesamtgebiet	<input type="checkbox"/> Ramsargebiet	<input type="checkbox"/> EG-Vogelschutzgeb.
Ausgleichsflächen	<input type="checkbox"/> Biosphärenreservat	<input type="checkbox"/> Nationalpark	<input type="checkbox"/>
NSG / ND / LSG			
FFH-GEBIET			
Wasserschutzgebiet			

Projekt	Biotopkartierung Hamburg	Interne Nr.	99092
		DK5 DK5-GK	7026
		DK5 - Name	Spadenland
Handlungsbedarf	Nein	Biotop-Nr. alt	876
Bearbeitung	PRO	Kartierung	19.09.2014
Räumliche Abbildung	Linie	Fläche / Länge [m²/m]	106,92
Anzahl Abschnitte	1	Breite (lineare Abb.) [m]	4

Räumliche Lage

Karte



Weitere Angaben

Merkmal	Wert
Auswertung	
Gefährdung/ Einflüsse	angrenzende Nutzungen und die ortsspezifische Neigung, Gehölze aus der Landschaft zu entfernen.
Wertgesichtspunkte	Bedeutung für das Landschaftsbild Bedeutung für den Biotopverbund
zoologisch bedeutsame Strukturen	Alte Bäume mit Höhlen Hochwüchsige Gras- und Krautfluren
Bedeutung für Tiergruppe	Insekten, allgemein Vögel
Ziele der Entwicklung	Erhalt
Maßnahmen	1.4 - Erhalt des Biotops in der gegenwärtigen Ausprägung
Schutzvorschlag	LSG - Landschaftsschutzgebiet

Erhebungsbogen

B

Projekt	Biotopkartierung Hamburg	Interne Nr.	99092
		DK5 DK5-GK	7026
Handlungsbedarf	Nein	DK5 - Name	Spadenland
Bearbeitung	PRO	Biotop-Nr. alt	876
Räumliche Abbildung	Linie	Kartierung	19.09.2014
Anzahl Abschnitte	1	Fläche / Länge [m²/m]	106,92
		Breite (lineare Abb.) [m]	4

Weitere Angaben

Merkmal	Wert
Größe	
Breite	4.00 m

Teilflächenbeschreibung

Teilflächentyp		Teilflächen-Nr.	1
Biotoptyp	Baumreihe, Allee (2000)	Biotoptyp	HEA
- Zusatz		- gesetzl. Grundl.	
FFH-LRT		FFH-LRT	
Beschreibung		Entw.potential LRT	
Standort: in Grabennähe		Hauptfläche	Ja
		Flächenanteil	100 %
		FFH-Unters.Fläche	Nein
		Saatgutfläche	Nein

Weitere Angaben

Merkmal	Wert
Boden	
Feuchte	6 - mäßig feucht und wechselfeucht
Stickstoffgehalt	6 - mäßig stickstoffarm bis stickstoffreich
Standort, Relief	
Relief	eben
Belichtung	6 - halbsonnig bis halbschattig
Veg. - Deckg./Ant.	
Gesamt	100 %
1. Baumschicht	100 %
Strauchschicht	5 %
1. Krautschicht	10 %
Veg. - Höhe	
Gesamt, durchschn.	12.00 m

Zeigerwerte der Pflanzenartenliste (Auswertung)

Standort	Belichtung	halbschattig	5,1
Boden	Feuchte	sehr naß	8,7
	Stickstoff (N)	sehr stickstoffreich	8
	Reaktion	schwach sauer	6
Vegetation	Mahdverträglichkeit	nicht völlig schnittunverträglich aber sehr schnittempfindlich	2,2
Zeigerwerte	Futterwert	mäßige Futterqualität	4
	Wechselfeuchteanzeiger		0
	Giftpflanzen		0
	Überschw.anzeiger		1

Erhebungsbogen

B

Projekt	Biotopkartierung Hamburg	Interne Nr.	99092
		DK5 DK5-GK	7026
Handlungsbedarf	Nein	DK5 - Name	Spadenland
Bearbeitung	PRO	Biotop-Nr. alt	876
Räumliche Abbildung	Linie	Kartierung	19.09.2014
Anzahl Abschnitte	1	Fläche / Länge [m²/m]	106,92
		Breite (lineare Abb.) [m]	4

Pflanzenartenliste

Gruppe / Pflanzenart	MS	M	W	Vs	St	PA	Ph	Sz	VS	V	G	cf	§	Rote Liste			
														HH	ND	SH	D
Tracheobionta (Gefäßpflanzen)																	
Alnus glutinosa (Schwarz-Erle)	7	d		B1	-						-						
Dactylis glomerata (Wiesen-Knäuelgras)	7	w		K1	-						-						
Rubus fruticosus agg. (Artengruppe Echte Brombeere)	7	w		S	-						-						
Salix spec. (Weide)	7	w		B1	-						-						
Sambucus nigra (Schwarzer Holunder)	7	w		S	-						-						
Urtica dioica (Große Brennnessel)	7	w		K1	-						-						
Anzahl Rote Liste Arten																	
Anzahl Arten														6			

MS: Mengensystem; M: Mengenangabe, W: Bewertung der Art (FFH-Monitoring), Vs: Vegetationsschicht, St: Status, PA: Autor Phänologie; Ph: Phänologie, Sz: Soziabilität, VS: Vitalitätssystem; V: Vitalität, G: Geschlecht, cf: unsichere Bestimmung, §: Schutz nach BNatSchG, HH: Rote Liste Hamburg, Nds: Rote Liste Niedersachsen, SH: Rote Liste Schleswig-Holstein, D: Rote Liste Deutschland