

Erhebungsbogen

B

Projekt	Biotopkartierung Hamburg		Interne Nr.	99084
			DK5 DK5-GK	7026
			DK5 - Name	Spadenland
Handlungsbedarf	Nein		Biotop-Nr. alt	868
Bearbeitung	PRO	Kopie	Nein	Kartierung
Räumliche Abbildung	Linie			18.09.2014
Anzahl Abschnitte	2			Fläche / Länge [m²/m]
				406,21
				Breite (lineare Abb.) [m]
				2,5

Gesetzlicher Schutz **_ kein gesetzl. Schutz** **kein gesetzlich geschütztes Biotop** **Schutz nur teilweise** **Nein**

Gesamtbewertung	6	Wertvoll
– Alter	6	Biotop mittleren Alters, 50 bis 100 Jahre
– Belastungsgrad	4	Flächenhaft deutliche Belastung ohne nachh. Schäden
– Ökolog. Funktion	7	Sehr hohe Bedeutung in einem Biotopkomplex, für den lokalen Biotopverbund oder als Puffer
– Seltenheit	7	Seltener Biotoptyp, mit seltenen oder bedrohten Pflges., gesättigtes Artenspektrum, einige RL-Arten

Bestandsbeschreibung

2 Gräben in Grünland mit zahlreichen Braunfröschen, Wasserfeder und Froschbiß. Der Wasserkörper ist stark durchwachsen. Die Ufer sind seggendominiert mit verschiedenen Röhrichtarten. Der rechtwinklig vom größeren Graben abgehende kleinere ist deutlich schmaler, hat aber sehr ähnliche Artenzusammensetzung. Die Ufer wurden gemäht, zu dicht! bis ins Wasser hinein.

Vorkommen an Biotoptypen

1	TF	Typ	HF	F.Anteil
2	BTYP	Biotoptyp		- gesetzl. Grundl.
3	Zusatz	Zusatz zum Biotoptypen		
4	LRT	Lebensraumtyp		
1	1		Ja	100 %
2	FGM	Graben mittlerer Nährstoffgehalte mit Stillgewässercharakter (2000)		

Räumliche Lage

Lagebeschreibung	Grünlandbereich innerhalb des Kleingartenkomplexes			
Nachbarnutzung/en	Wiese			
Rechtswert (X)	571167	Hochwert (Y)	5927178	
Bezirk	Bergedorf	Naturraum	Vier- und Marschlande (673.10)	
Stadtteil (OT-Nr.)	Tatenberg (613)	Gemarkung	Tatenberg (616)	
Digitaler Grünplan	<input checked="" type="checkbox"/> Hafengesamtgebiet	<input type="checkbox"/> Ramsargebiet	<input type="checkbox"/> EG-Vogelschutzgeb.	<input type="checkbox"/>
Ausgleichsflächen	<input type="checkbox"/> Biosphärenreservat	<input type="checkbox"/> Nationalpark	<input type="checkbox"/>	
NSG / ND / LSG	LSG Tatenberg [HH-2038 / Anteil: 100%]			
FFH-GEBIET				
Wasserschutzgebiet				

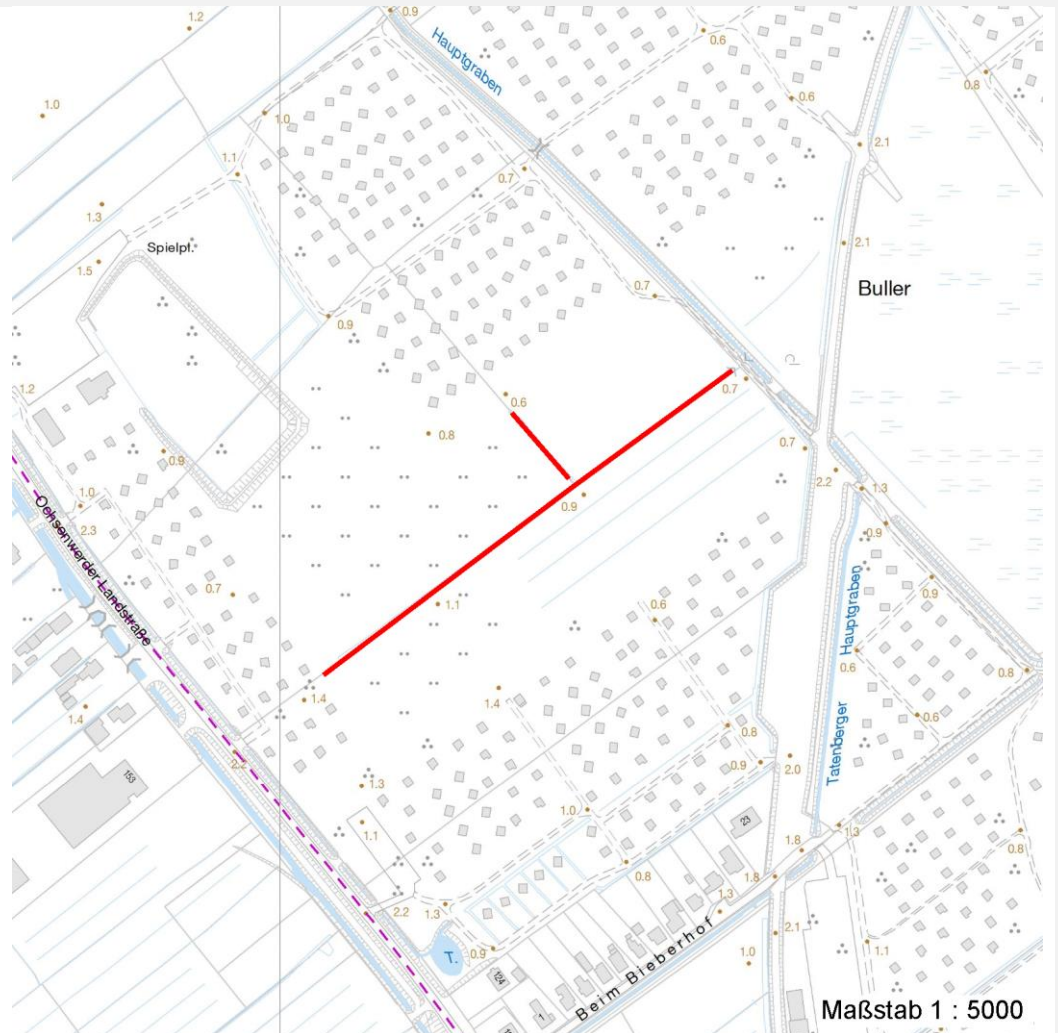
Erhebungsbogen

B

Projekt	Biotopkartierung Hamburg	Interne Nr.	99084
		DK5 DK5-GK	7026
		DK5 - Name	Spadenland
Handlungsbedarf	Nein	Biotop-Nr. alt	868
Bearbeitung	PRO	Kartierung	18.09.2014
Räumliche Abbildung	Linie	Fläche / Länge [m²/m]	406,21
Anzahl Abschnitte	2	Breite (lineare Abb.) [m]	2,5

Räumliche Lage

Karte



Weitere Erhebungsbögen

Interne Nr.	Interne Nr. Zuordnung	DK5	Biotop-Nr.	Kartierung	Zuordnung	DK5 (GK)	Biotop-Nr. (alt)
99084	41814	7026	293	26.09.2006	<	7028	72
99084	41889	7026	327	15.09.2006	<	7028	10273

Zuordnung: N = nachfolgende Kartierung, K = weitere Kartierungen (zeitlich vorher oder nachher)

Foto

Interne Nr.	Index	Dateiname	Aufnahmerichtung
54392	0	7026_868_180914_1.JPG	
54393	0	7026_868_180914_2.JPG	
54394	0	7026_868_180914_3.JPG	

Erhebungsbogen

B

Projekt	Biotopkartierung Hamburg	Interne Nr.	99084
		DK5 DK5-GK	7026
Handlungsbedarf	Nein	DK5 - Name	Spadenland
Bearbeitung	PRO	Biotop-Nr. alt	868
Räumliche Abbildung	Linie	Kartierung	18.09.2014
Anzahl Abschnitte	2	Fläche / Länge [m²/m]	406,21
		Breite (lineare Abb.) [m]	2,5

Weitere Angaben

Merkmal	Wert
Auswertung	
Gefährdung/ Einflüsse	Radikale Mahd der Ufer
Wertgesichtspunkte	Artenreich
	Vorkommen seltener Pflanzen
	Vorkommen seltener Tiere
zoologisch bedeutsame Strukturen	Kleingewässer, wasserführende Gräben
	Unterwasserflur
Bedeutung für Tiergruppe	Amphibien
	Libellen
	Wassergebundene Insekten
Maßnahmen	3.24 - Grabenunterhaltung, extensiv (Teile der Vegetation erhalten)
	3.4 - Entwicklung von Uferstrandstreifen
Größe	
Breite	2.50 m

Foto

Fotodatei 7026_868_180914_1.JPG
Bildbeschreibung
Aufnahmerichtung



Fotodatei 7026_868_180914_2.JPG
Bildbeschreibung
Aufnahmerichtung



Erhebungsbogen

B

Projekt	Biotopkartierung Hamburg	Interne Nr.	99084
		DK5 DK5-GK	7026
Handlungsbedarf	Nein	DK5 - Name	Spadenland
Bearbeitung	PRO	Biotop-Nr. alt	868
Räumliche Abbildung	Linie	Kartierung	18.09.2014
Anzahl Abschnitte	2	Fläche / Länge [m²/m]	406,21
		Breite (lineare Abb.) [m]	2,5

Foto

Fotodatei 7026_868_180914_3.JPG
Bildbeschreibung
Aufnahmerichtung

Fotodatei
Bildbeschreibung
Aufnahmerichtung



Teilflächenbeschreibung

Teilflächentyp		Teilflächen-Nr.	1
Biototyp	Graben mittlerer Nährstoffgehalte mit Stillgewässercharakter (2000)	Biototyp	FGM
- Zusatz		- gesetzl. Grundl.	
FFH-LRT		FFH-LRT	
Beschreibung		Entw.potential LRT	
		Hauptfläche	Ja
		Flächenanteil	100 %
		FFH-Unters.Fläche	Nein
		Saatgutfläche	Nein

Weitere Angaben

Merkmal	Wert
Gewässer	
Trübung	k - klar, keine Trübung
Färbung	- - keine
Größe	
Breite	0.80 m

Erhebungsbogen

B

Projekt	Biotopkartierung Hamburg	Interne Nr.	99084
		DK5 DK5-GK	7026
		DK5 - Name	Spadenland
Handlungsbedarf	Nein	Biotop-Nr. alt	868
Bearbeitung	PRO	Kartierung	18.09.2014
Räumliche Abbildung	Linie	Fläche / Länge [m²/m]	406,21
Anzahl Abschnitte	2	Breite (lineare Abb.) [m]	2,5

Zeigerwerte der Pflanzenartenliste (Auswertung)

Standort	Belichtung	halbsonnig	7,1
Boden	Feuchte	sehr naß	9,5
	Stickstoff (N)	mäßig stickstoffarm	5,3
	Reaktion	schwach sauer	5,8
Vegetation	Mahdverträglichkeit	mäßig schnittverträglich (erster Schnitt nicht vor 1. Juli)	4,7
Zeigerwerte	Futterwert	fast wertloses Futter	1,1
	Wechselfeuchteanzeiger		5
	Giftpflanzen		3
	Überschw.anzeiger		2

Pflanzenartenliste

Gruppe / Pflanzenart	MS	M	W	Vs	St	PA	Ph	Sz	VS	V	G	cf	Rote Liste			
													§	HH	ND	SH
Tracheobionta (Gefäßpflanzen)																
Alisma plantago-aquatica (Gewöhnlicher Froschlöffel)	7	h		-	-						-					
Carex acuta (Schlank-Segge)	7	d		-	-						-				V	
Cirsium palustre (Sumpf-Kratzdistel)	7	l		-	-						-					
Equisetum palustre (Sumpf-Schachtelhalm)	7	w		-	-						-					
Filipendula ulmaria (Mädesüß)	7	z		-	-						-					
Glyceria maxima (Wasser-Schwaden)	7	w		-	-						-					
Holcus lanatus (Wolliges Honiggras)	7	z		-	-						-					
Hottonia palustris (Wasserfeder)	7	h		-	-						-		b	V	V	V
Hydrocharis morsus-ranae (Froschbiß)	7	h		-	-						-			V	V	V
Iris pseudacorus (Gelbe Schwertlilie)	7	z		-	-						-		b			
Juncus effusus (Flatter-Binse)	7	z		-	-						-					
Lemna minor (Kleine Wasserlinse)	7	z		-	-						-					
Lemna trisulca (Dreifurchige Wasserlinse)	7	w		-	-						-			V		
Lysimachia vulgaris (Gewöhnlicher Gilbweiderich)	7	w		-	-						-					
Lythrum salicaria (Blut-Weiderich)	7	w		-	-						-					
Phalaris arundinacea (Rohr-Glanzgras)	7	w		-	-						-					
Poa trivialis (Gewöhnliches Rispengras)	7	z		-	-						-					
Rumex crispus (Krauser Ampfer)	7	w		-	-						-					
Salix cinerea (Grau-Weide)	7	w		-	-						-					
Symphytum officinale officinale (Echter Beinwell)	7	w		-	-						-					
Typha latifolia (Breitblättriger Rohrkolben)	7	l		-	-						-					
Urtica dioica (Große Brennnessel)	7	w		-	-						-					
Vicia cracca (Vogel-Wicke)	7	w		-	-						-					
Anzahl Rote Liste Arten													3	3	2	
Anzahl Arten													23			

MS: Mengensystem; M: Mengenangabe, W: Bewertung der Art (FFH-Monitoring), Vs: Vegetationsschicht, St: Status, PA: Autor Phänologie; Ph: Phänologie, Sz: Soziabilität, VS: Vitalitätssystem; V: Vitalität, G: Geschlecht, cf: unsichere Bestimmung, §: Schutz nach BNatSchG, HH: Rote Liste Hamburg, Nds: Rote Liste Niedersachsen, SH: Rote Liste Schleswig-Holstein, D: Rote Liste Deutschland