

Erhebungsbogen

B

Projekt	Biotopkartierung Hamburg	Interne Nr.	99075
		DK5 DK5-GK	7026
Handlungsbedarf	Nein	DK5 - Name	Spadenland
Bearbeitung	PRO	Biotop-Nr. alt	859
Räumliche Abbildung	Linie	Kartierung	28.08.2014
Anzahl Abschnitte	1	Fläche / Länge [m²/m]	1458,56
		Breite (lineare Abb.) [m]	8

Gesetzlicher Schutz kein gesetzl. Schutz **kein gesetzlich geschütztes Biotop** **Schutz nur teilweise** **Nein**

Gesamtbewertung	5	Noch wertvoll, gut entwicklungsfähig
– Alter		
– Belastungsgrad		
– Ökolog. Funktion		
– Seltenheit		

Bestandsbeschreibung

Parallel zur Ochsenwerder Landstraße verlaufender, breiter Graben, oft von Gehölzen verschattet, eutroph, oft mit dicker Kahmhaut, teilweise gärtnerisch gestaltet (bei Wohnbebauung). Das oft gemähte Straßen- und Grabenbankett sind teilweise eins, ubiquitäre Arten. An wenigen Stellen etwas Teichrose. Ein Bereich mit dichtem Cluster Wasserpest. Im Süden mehrfach mit Schilf.
Kaum kartierwürdig.

Vorkommen an Biotoptypen				
1	TF	Typ	HF	F.Anteil
2	BTYP	Biotoptyp		- gesetzl. Grundl.
3	Zusatz	Zusatz zum Biotoptypen		
4	LRT	Lebensraumtyp		
1	1		Ja	100 %
2	FGR	Nährstoffreicher Graben mit Stillgewässercharakter (2000)		
1	2			0 %
2	FLH	Wettern, Hauptgraben (2000)		

Räumliche Lage				
Lagebeschreibung	Parallel zur Ochsenwerder Landstraße			
Nachbarnutzung/en	Gehölz, Straße, Wohnen, Gewerbe, Landwirtschaft			
Rechtswert (X)	571018	Hochwert (Y)	5926933	
Bezirk	Bergedorf	Naturraum	Vier- und Marschlande (673.10)	
Stadtteil (OT-Nr.)	Spadenland (614)	Gemarkung	Tatenberg (616)	
Digitaler Grünplan	<input type="checkbox"/> Hafengesamtgebiet	<input type="checkbox"/> Ramsargebiet	<input type="checkbox"/> EG-Vogelschutzgeb.	<input type="checkbox"/>
Ausgleichsflächen	<input type="checkbox"/> Biosphärenreservat	<input type="checkbox"/> Nationalpark	<input type="checkbox"/>	<input type="checkbox"/>
NSG / ND / LSG				
FFH-GEBIET				
Wasserschutzgebiet				

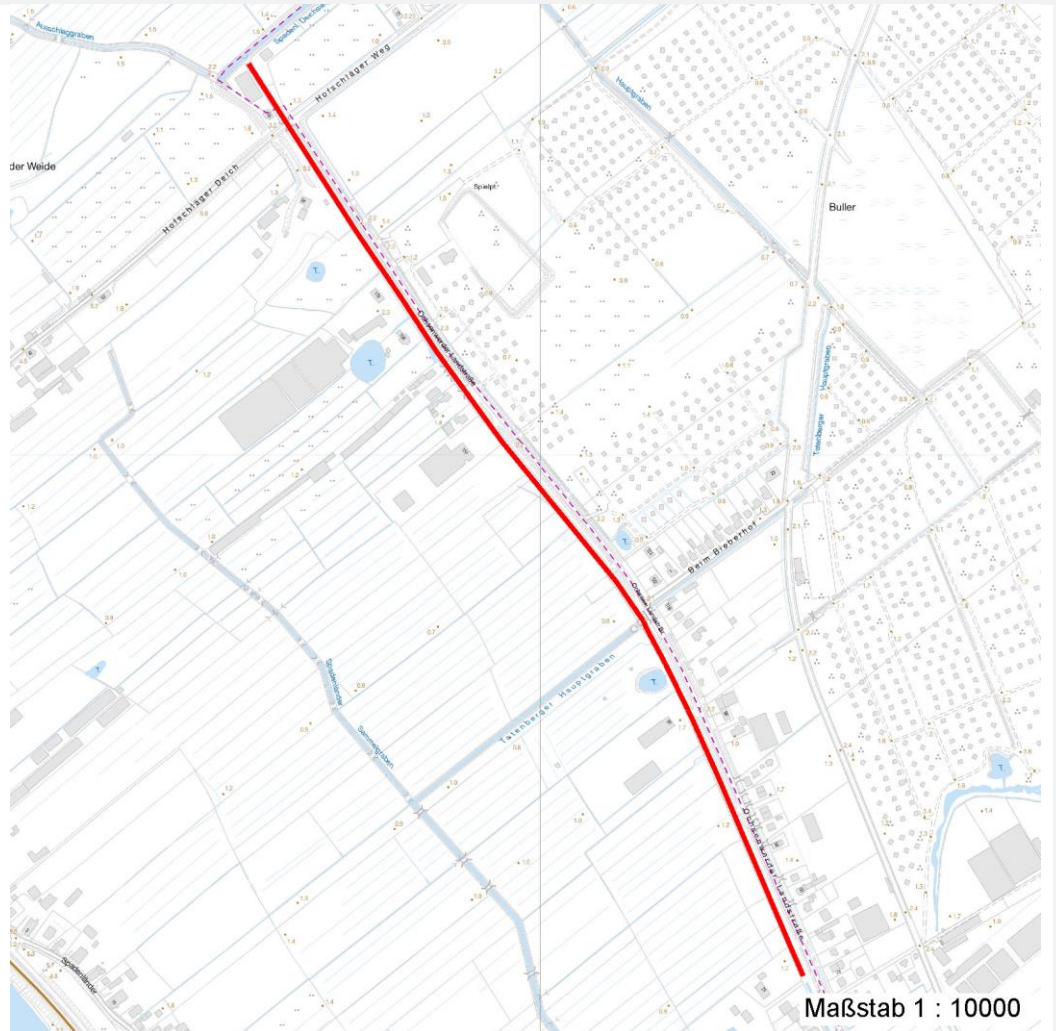
Erhebungsbogen

B

Projekt	Biotopkartierung Hamburg	Interne Nr.	99075
		DK5 DK5-GK	7026
Handlungsbedarf	Nein	DK5 - Name	Spadenland
Bearbeitung	PRO	Biotop-Nr. alt	859
Räumliche Abbildung	Linie	Kartierung	28.08.2014
Anzahl Abschnitte	1	Fläche / Länge [m²/m]	1458,56
		Breite (lineare Abb.) [m]	8

Räumliche Lage

Karte



Weitere Erhebungsbögen

Interne Nr.	Interne Nr. Zuordnung	DK5	Biotop-Nr.	Kartierung	Zuordnung	DK5 (GK)	Biotop-Nr. (alt)
99075	41797	7026	269	21.09.2006	<	7028	8
99075	41825	7026	279	29.09.2006	>	7028	47
99075	41817	7026	323	15.09.2006	<	7028	10269

Zuordnung: N = nachfolgende Kartierung, K = weitere Kartierungen (zeitlich vorher oder nachher)

Foto

Interne Nr.	Index	Dateiname	Aufnahmerichtung
54389	0	7026_859_280814_1.JPG	
54390	0	7026_859_280814_2.JPG	
54391	0	7026_859_280814_3.JPG	

Erhebungsbogen

B

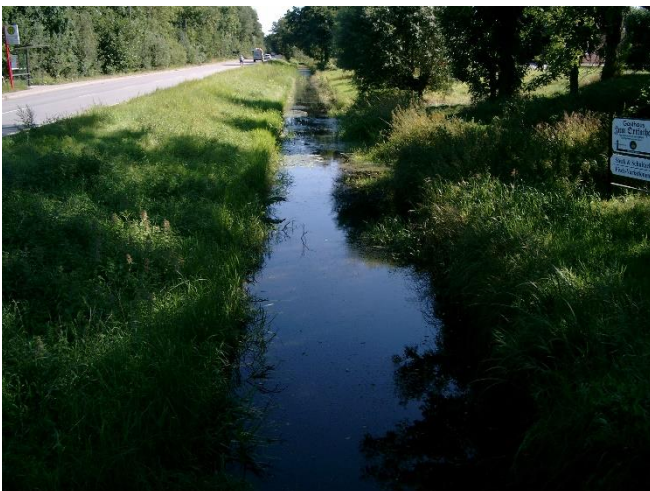
Projekt	Biotopkartierung Hamburg	Interne Nr.	99075
		DK5 DK5-GK	7026
Handlungsbedarf	Nein	DK5 - Name	Spadenland
Bearbeitung	PRO	Biotop-Nr. alt	859
Räumliche Abbildung	Linie	Kartierung	28.08.2014
Anzahl Abschnitte	1	Fläche / Länge [m²/m]	1458,56
		Breite (lineare Abb.) [m]	8

Weitere Angaben

Merkmal	Wert
Auswertung	
Gefährdung/ Einflüsse	Eutrophierung Intensive Nutzung oder Pflege Starke Lärmbelastung Starke Luftbelastung Zufluß von Straßenabwasser?
zoologisch bedeutsame Strukturen Maßnahmen	Röhricht Gärtnerische Gestaltung zurücknehmen, Lichtgenuß maßvoll erhöhen, Nährstoffzufuhr vermindern
Größe	
Breite	8.00 m

Foto

Fotodatei 7026_859_280814_1.JPG
Bildbeschreibung im N
Aufnahmerichtung



Fotodatei 7026_859_280814_2.JPG
Bildbeschreibung im S (Okt.)
Aufnahmerichtung



Erhebungsbogen

B

Projekt	Biotopkartierung Hamburg	Interne Nr.	99075
		DK5 DK5-GK	7026
Handlungsbedarf	Nein	DK5 - Name	Spadenland
Bearbeitung	PRO	Biotop-Nr. alt	859
Räumliche Abbildung	Linie	Kartierung	28.08.2014
Anzahl Abschnitte	1	Fläche / Länge [m²/m]	1458,56
		Breite (lineare Abb.) [m]	8

Foto

Fotodatei 7026_859_280814_3.JPG

Fotodatei

Bildbeschreibung
Aufnahmerichtung

Bildbeschreibung
Aufnahmerichtung



Teilflächenbeschreibung

Teilflächentyp		Teilflächen-Nr.	1
Biototyp	Nährstoffreicher Graben mit Stillgewässercharakter (2000)	Biototyp	FGR
- Zusatz		- gesetzl. Grundl.	
FFH-LRT		FFH-LRT	
Beschreibung		Entw.potential LRT	
		Hauptfläche	Ja
		Flächenanteil	100 %
		FFH-Unters.Fläche	Nein
		Saatgutfläche	Nein

Weitere Angaben

Merkmal	Wert
Gewässer	
Strömung	k - keine Strömung
Trübung	w - schwache Trübung
Größe	
Breite	3.00 m

Erhebungsbogen

B

Projekt	Biotopkartierung Hamburg	Interne Nr.	99075
		DK5 DK5-GK	7026
		DK5 - Name	Spadenland
Handlungsbedarf	Nein	Biotop-Nr. alt	859
Bearbeitung	PRO	Kartierung	28.08.2014
Räumliche Abbildung	Linie	Fläche / Länge [m²/m]	1458,56
Anzahl Abschnitte	1	Breite (lineare Abb.) [m]	8

Zeigerwerte der Pflanzenartenliste (Auswertung)

Standort	Belichtung	halbsonnig	7,1
Boden	Feuchte	zeitweise wasserüberstaut	9,8
	Stickstoff (N)	stickstoffreich	6,9
	Reaktion	neutral	7
Vegetation	Mahdverträglichkeit	schnittempfindlich bis mäßig schnittverträglich	4
Zeigerwerte	Futterwert	sehr geringwertiges Futter	2
	Wechselfeuchteanzeiger		0
	Giftpflanzen		0
	Überschw.anzeiger		1

Pflanzenartenliste

Gruppe / Pflanzenart	MS	M	W	Vs	St	PA	Ph	Sz	VS	V	G	cf	§	Rote Liste			
														HH	ND	SH	D
Tracheobionta (Gefäßpflanzen)																	
Arrhenatherum elatius (Glatthafer)	7	w	-	-							-						
Carex acuta (Schlank-Segge)	7	w	-	-							-			V			
Dactylis glomerata (Wiesen-Knäuelgras)	7	w	-	-							-						
Elodea nuttallii (Nuttalls Wasserpest)	7	l	-	-							-						
Epilobium lamyi (Lamys Weidenröschen)	7	w	-	-							-						
Lemna minor (Kleine Wasserlinse)	7	l	-	-							-						
Nuphar lutea (Gelbe Teichrose)	7	w	-	-							-		b				
Phragmites australis (Schilf)	7	l	-	-							-						
Prunus spinosa (Schlehe)	7	w	-	-							-						
Rumex hydrolapathum (Fluss-Ampfer)	7	w	-	-							-						
Rumex obtusifolius (Stumpfbältriger Ampfer)	7	w	-	-							-						
Urtica dioica (Große Brennnessel)	7	z	-	-							-						
Anzahl Rote Liste Arten														1			
Anzahl Arten														12			

MS: Mengensystem; M: Mengenangabe, W: Bewertung der Art (FFH-Monitoring), Vs: Vegetationsschicht, St: Status, PA: Autor Phänologie; Ph: Phänologie, Sz: Soziabilität, VS: Vitalitätssystem; V: Vitalität, G: Geschlecht, cf: unsichere Bestimmung, §: Schutz nach BNatSchG, HH: Rote Liste Hamburg, Nds: Rote Liste Niedersachsen, SH: Rote Liste Schleswig-Holstein, D: Rote Liste Deutschland

Teilflächenbeschreibung

Teilflächentyp		Teilflächen-Nr.	2
Biotoptyp	Wettern, Hauptgraben (2000)	Biotoptyp	FLH
- Zusatz		- gesetzl. Grundl.	
FFH-LRT		FFH-LRT	
Beschreibung		Entw.potential LRT	
		Hauptfläche	
		Flächenanteil	0 %
		FFH-Unters.Fläche	Nein
		Saatgutfläche	Nein