

Erhebungsbogen

B

Projekt	Biotopkartierung Hamburg	Interne Nr.	99070
		DK5 DK5-GK	7026
Handlungsbedarf	Nein	DK5 - Name	Spadenland
Bearbeitung	PRO	Biotop-Nr. alt	854
Räumliche Abbildung	Linie	Kartierung	21.09.2014
Anzahl Abschnitte	1	Fläche / Länge [m²/m]	1468,46
		Breite (lineare Abb.) [m]	5

Gesetzlicher Schutz **Schutz nur teilweise** **Nein**

Gesamtbewertung	4	Verarmt, entwicklungsfähig
– Alter	6	Biotop mittleren Alters, 50 bis 100 Jahre
– Belastungsgrad	3	Flächenhafte starke Belastung
– Ökolog. Funktion	5	Bedeutung in einem Biotopkomplex, für den lokalen Biotopverbund oder als Puffer
– Seltenheit	4	Verbr. Biotoptyp ohne biotoptypische Artenvielfalt, Ubi quisten

Bestandsbeschreibung

Spadenländer Sammelgraben
 Schmale Wettern, die mittig durch die Spadenländer Landwirtschaftsflächen zieht. Gewässerbreite im N 1m, im S 3m. Die regel profilierten Ufer sind intensivgepflegt. Das Wasser ist im Moment der Kartierung klar und langsam fließend. Teilweise dichte Wassersternbestände, aber sonst artenarm. Örtlich ist noch Bongossiverbauung vorhanden. Örtlich wird das Ufer mit Herbizid gespritzt (Foto 2).

Vorkommen an Biotoptypen

1	TF	Typ	HF	F.Anteil
2	BTYP	Biotoptyp	- gesetzl. Grundl.	
3	Zusatz	Zusatz zum Biotoptypen		
4	LRT	Lebensraumtyp		
1	1		Ja	100 %
2	FLH	Wettern, Hauptgraben (2000)		

Räumliche Lage

Lagebeschreibung	diagonal fast das ganze Blatt durchziehend		
Nachbarnutzung/en	Landwirtschaft, div.		
Rechtswert (X)	570786	Hochwert (Y)	5926578
Bezirk	Bergedorf	Naturraum	Vier- und Marschlande (673.10)
Stadtteil (OT-Nr.)	Spadenland (614)	Gemarkung	Spadenland (615)
Digitaler Grünplan	<input type="checkbox"/> Hafengesamtgebiet	<input type="checkbox"/> Ramsargebiet	<input type="checkbox"/> EG-Vogelschutzgeb.
Ausgleichsflächen	<input type="checkbox"/> Biosphärenreservat	<input type="checkbox"/> Nationalpark	<input type="checkbox"/>
NSG / ND / LSG			
FFH-GEBIET			
Wasserschutzgebiet			

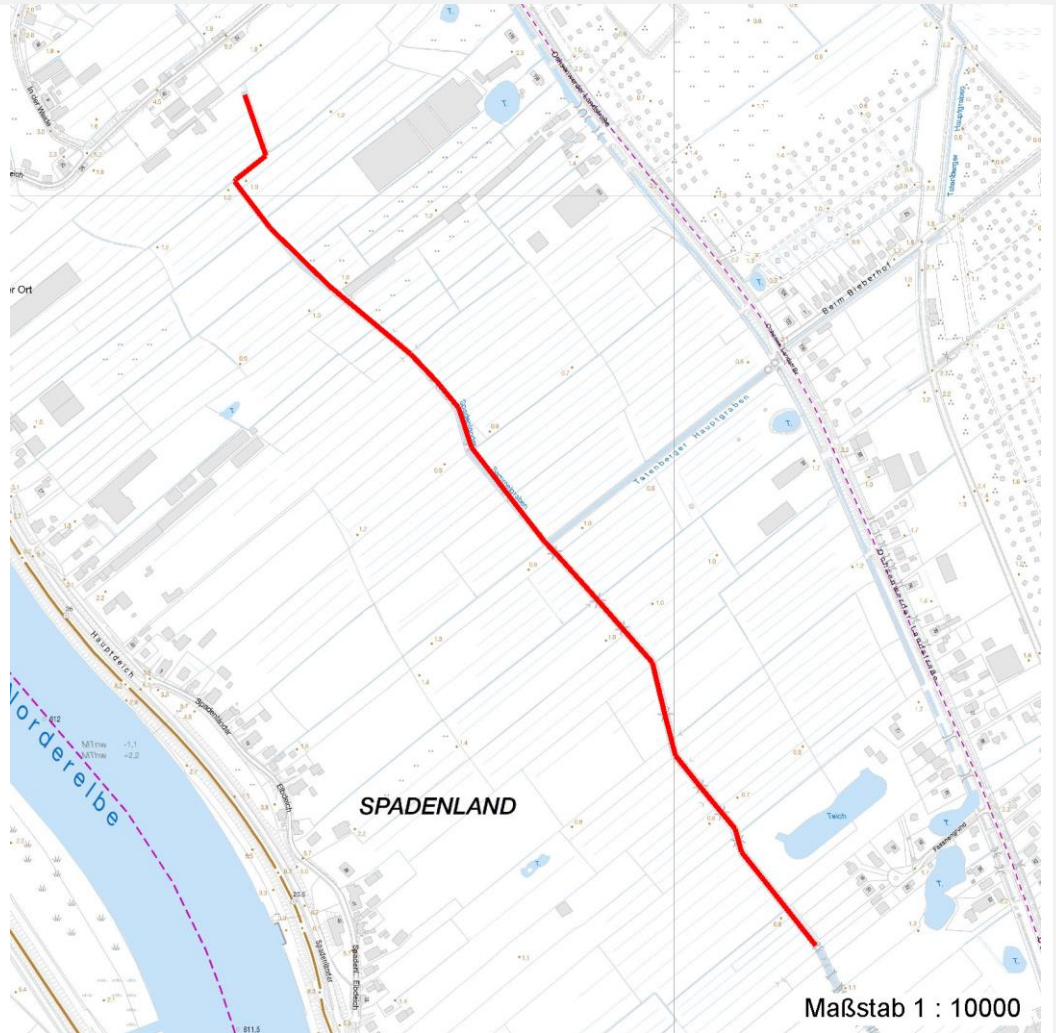
Erhebungsbogen

B

Projekt	Biotopkartierung Hamburg	Interne Nr.	99070
		DK5 DK5-GK	7026
Handlungsbedarf	Nein	DK5 - Name	Spadenland
Bearbeitung	PRO	Biotop-Nr. alt	854
Räumliche Abbildung	Linie	Kartierung	21.09.2014
Anzahl Abschnitte	1	Fläche / Länge [m²/m]	1468,46
		Breite (lineare Abb.) [m]	5

Räumliche Lage

Karte



Weitere Erhebungsbögen

Interne Nr.	Interne Nr. Zuordnung	DK5	Biotop-Nr.	Kartierung	Zuordnung	DK5 (GK)	Biotop-Nr. (alt)
99070	41797	7026	269	21.09.2006	<	7028	8

Zuordnung: N = nachfolgende Kartierung, K = weitere Kartierungen (zeitlich vorher oder nachher)

Foto

Interne Nr.	Index	Dateiname	Aufnahmerichtung
54386	0	7026_854_210914_1.JPG	
54387	0	7026_854_210914_2.JPG	SE

Weitere Angaben

Merkmal	Wert
Auswertung Gefährdung/ Einflüsse	Intensivpflege der Ufer

Erhebungsbogen

B

Projekt	Biotopkartierung Hamburg	Interne Nr.	99070
		DK5 DK5-GK	7026
Handlungsbedarf	Nein	DK5 - Name	Spadenland
Bearbeitung	PRO	Biotop-Nr. alt	854
Räumliche Abbildung	Linie	Kartierung	21.09.2014
Anzahl Abschnitte	1	Fläche / Länge [m²/m]	1468,46
		Breite (lineare Abb.) [m]	5

Weitere Angaben

Merkmal	Wert
Wertgesichtspunkte	Spritzmittelanwendung bis an Wasserlinie örtl. Bongossiverbau
Bedeutung für Tiergruppe	artenarme, aber vorhandene Unterwasserflur Wassergebundene Insekten Libellen
Maßnahmen	3.5 - extensive Bewirtschaftung von Pufferzonen Uferstaudeaufkommen lassen 3.14 - Rückbau von Sohl- und Uferbefestigungen 3.24 - Grabenunterhaltung, extensiv (Teile der Vegetation erhalten) Rechtsnormen zur Spritzmittelanwendung durchsetzen
Größe	
Breite	5.00 m

Foto

Fotodatei	7026_854_210914_1.JPG	Fotodatei	7026_854_210914_2.JPG
Bildbeschreibung		Bildbeschreibung	Wo die lange Geächshauszeile auf den Graben trifft, ist das Ufer totgespritzt
Aufnahmerichtung		Aufnahmerichtung	SE



Teilflächenbeschreibung

Teilflächentyp		Teilflächen-Nr.	1
Biotoptyp	Wettern, Hauptgraben (2000)	Biotoptyp	FLH
- Zusatz		- gesetzl. Grundl.	
FFH-LRT		FFH-LRT	
Beschreibung		Entw.potential LRT	
		Hauptfläche	Ja
		Flächenanteil	100 %
		FFH-Unters.Fläche	Nein
		Saatgutfläche	Nein

Erhebungsbogen

B

Projekt	Biotopkartierung Hamburg		Interne Nr.	99070
			DK5 DK5-GK	7026
Handlungsbedarf	Nein		DK5 - Name	Spadenland
Bearbeitung	PRO	Kopie	Biotop-Nr. alt	854
Räumliche Abbildung	Linie	Nein	Kartierung	21.09.2014
Anzahl Abschnitte	1		Fläche / Länge [m²/m]	1468,46
			Breite (lineare Abb.) [m]	5

Weitere Angaben

Merkmal	Wert
Gewässer	
Breite	1.90 m

Zeigerwerte der Pflanzenartenliste (Auswertung)

Standort	Belichtung	halbsonnig	7,5
Boden	Feuchte	sehr naß	9,4
	Stickstoff (N)	mäßig stickstoffarm bis stickstoffreich	5,9
	Reaktion	neutral	7,1
Vegetation	Mahdverträglichkeit	mäßig bis gut schnittverträglich (erster Schnitt nicht vor Mitte Juni)	6,1
Zeigerwerte	Futterwert	geringwertiges Futter	2,8
	Wechselfeuchteanzeiger		1
	Giftpflanzen		2
	Überschw.anzeiger		2

Pflanzenartenliste

Gruppe / Pflanzenart	MS	M	W	Vs	St	PA	Ph	Sz	VS	V	G	cf	§	Rote Liste			
														HH	ND	SH	D
Tracheobionta (Gefäßpflanzen)																	
Callitriche palustris agg. (Artengruppe Sumpf-Wasserstern)	7	h		-	-						-				3		
Dactylis glomerata (Wiesen-Knäuelgras)	7	z		-	-						-						
Elodea nuttallii (Nuttalls Wasserpest)	7	l		-	-						-						
Equisetum palustre (Sumpf-Schachtelhalm)	7	z		-	-						-						
Festuca rubra (Rot-Schwingel)	7	w		-	-						-						
Galium palustre (Sumpf-Labkraut)	7	w		-	-						-						
Glechoma hederacea (Gundermann)	7	w		-	-						-						
Glyceria maxima (Wasser-Schwaden)	7	z		-	-						-						
Iris pseudacorus (Gelbe Schwertlilie)	7	w		-	-						-		b				
Lysimachia nummularia (Pfennigkraut)	7	w		-	-						-						
Persicaria spec. (Knöterich)	7	w		-	-						-						
Phleum pratense (Wiesen-Lieschgras)	7	w		-	-						-						
Rumex hydrolapathum (Fluss-Ampfer)	7	z		-	-						-						
Anzahl Rote Liste Arten														1			
Anzahl Arten														13			

MS: Mengensystem; M: Mengenangabe, W: Bewertung der Art (FFH-Monitoring), Vs: Vegetationsschicht, St: Status, PA: Autor Phänologie; Ph: Phänologie, Sz: Soziabilität, VS: Vitalitätssystem; V: Vitalität, G: Geschlecht, cf: unsichere Bestimmung, §: Schutz nach BNatSchG, HH: Rote Liste Hamburg, Nds: Rote Liste Niedersachsen, SH: Rote Liste Schleswig-Holstein, D: Rote Liste Deutschland