

# Erhebungsbogen

**B**

<b>Projekt</b>	Biotopkartierung Hamburg	<b>Interne Nr.</b>	98972
		<b>DK5   DK5-GK</b>	<b>7026</b>
<b>Handlungsbedarf</b>	Nein	<b>DK5 - Name</b>	Spadenland
<b>Bearbeitung</b>	PRO	<b>Biotop-Nr.   alt</b>	<b>764</b>
<b>Räumliche Abbildung</b>	Fläche	<b>Kartierung</b>	17.07.2014
<b>Anzahl Abschnitte</b>	1	<b>Fläche / Länge [m<sup>2</sup>/m]</b>	5706,0938
		<b>Breite (lineare Abb.) [m]</b>	

**Gesetzlicher Schutz**    **\_ kein gesetzl. Schutz**    **kein gesetzlich geschütztes Biotop**    **Schutz nur teilweise**    **Nein**

<b>Gesamtbewertung</b>	5	Noch wertvoll, gut entwicklungsfähig
– <b>Alter</b>	5	Biotop mittleren Alters, 20 bis 50 Jahre
– <b>Belastungsgrad</b>	4	Flächenhaft deutliche Belastung ohne nachh. Schäden
– <b>Ökolog. Funktion</b>	6	Hohe Bedeutung in einem Biotopkomplex, für den lokalen Biotopverbund oder als Puffer
– <b>Seltenheit</b>	6	Seltener Biotoptyp, ohne seltene oder bedrohte Pflges., ungesättigtes Artenspektrum, reliktsche RL-Arten

## Bestandsbeschreibung

Aus dem Kleingartenkomplex gesondert kartierter Gehölzbestand aus Fahlweide und etwas Esche und Ulme und einer artenreichen Strauchschicht mit Potenzial zu Sumpfwald: Der Boden ist sumpfig und offenbar zeitweise wasserüberstaut - hat allerdings keine expliziten Feucht-Arten in der Krautschicht, dafür aber Diverses aus dem Garten: Hohe Attraktivität für ungesetzliche Abfallentsorgung.

Kann mit dem westlich benachbarten Wald potenziell zusammenwachsen.

## Vorkommen an Biotoptypen

1	TF	Typ	HF	F.Anteil
2	BTYP	Biotoptyp		- gesetzl. Grundl.
3	Zusatz	Zusatz zum Biotoptypen		
4	LRT	Lebensraumtyp		
1	1		Ja	100 %
2	HGF	Naturnahes Gehölz feuchter bis nasser Standorte (2000)		
1	2			0 %
2	WSW	Weiden-Sumpfwald (2000)		

## Räumliche Lage

<b>Lagebeschreibung</b>	im Kleingartenkomplex e des Marschbahndamms		
<b>Nachbarnutzung/en</b>	Kleingartenkomplex		
<b>Rechtswert (X)</b>	571672	<b>Hochwert (Y)</b>	5927248
<b>Bezirk</b>	Bergedorf	<b>Naturraum</b>	Vier- und Marschlande (673.10)
<b>Stadtteil (OT-Nr.)</b>	Tatenberg (613)	<b>Gemarkung</b>	Tatenberg (616)
<b>Digitaler Grünplan</b>	<input checked="" type="checkbox"/> <b>Hafengesamtgebiet</b>	<input type="checkbox"/> <b>Ramsargebiet</b>	<input type="checkbox"/> <b>EG-Vogelschutzgeb.</b>
<b>Ausgleichsflächen</b>	<input type="checkbox"/> <b>Biosphärenreservat</b>	<input type="checkbox"/> <b>Nationalpark</b>	<input type="checkbox"/>
<b>NSG / ND / LSG</b>	LSG Tatenberg [ HH-2038 / Anteil: 39% ]		
<b>FFH-GEBIET</b>			
<b>Wasserschutzgebiet</b>			

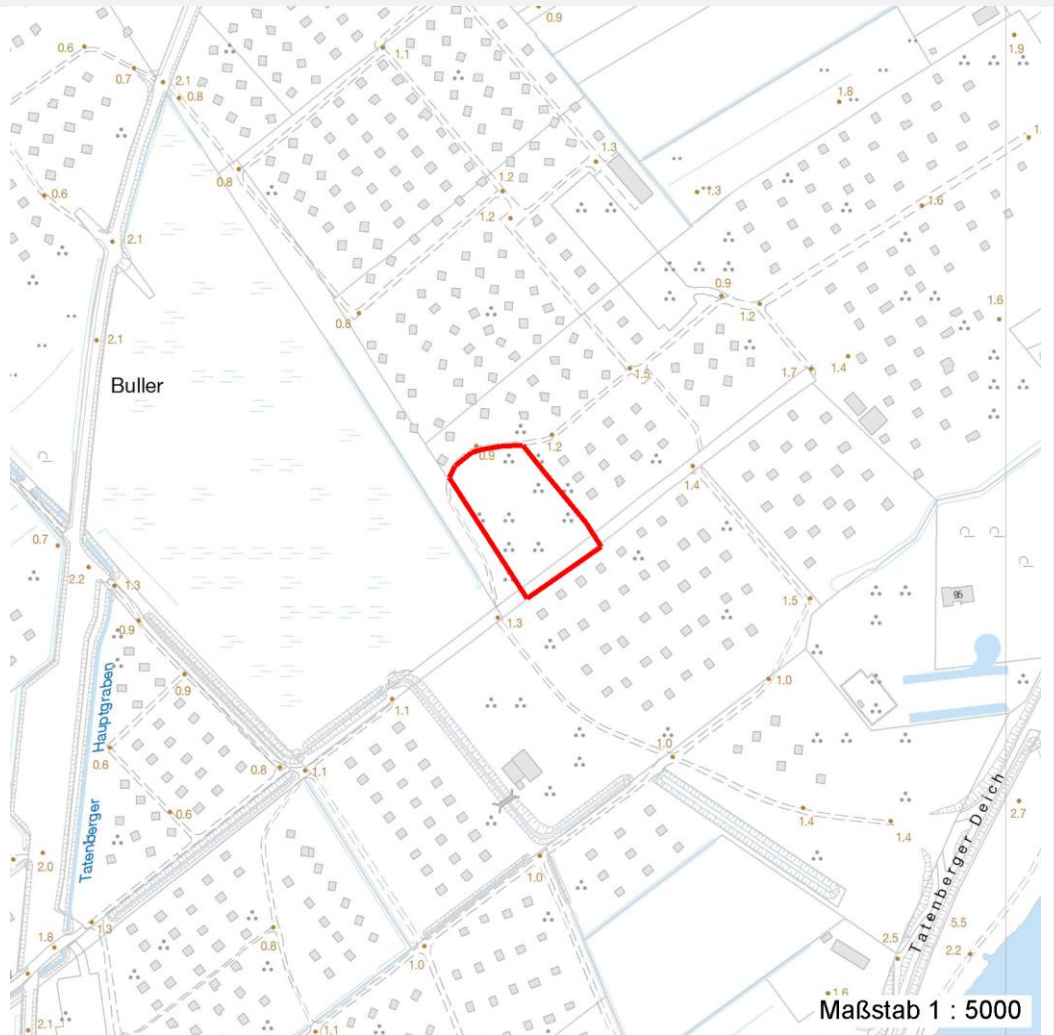
# Erhebungsbogen

**B**

<b>Projekt</b>	Biotopkartierung Hamburg	<b>Interne Nr.</b>	98972
		<b>DK5   DK5-GK</b>	<b>7026</b>
		<b>DK5 - Name</b>	Spadenland
<b>Handlungsbedarf</b>	Nein	<b>Biotop-Nr.   alt</b>	<b>764</b>
<b>Bearbeitung</b>	PRO	<b>Kartierung</b>	17.07.2014
<b>Räumliche Abbildung</b>	Fläche	<b>Fläche / Länge [m<sup>2</sup>/m]</b>	5706,0938
<b>Anzahl Abschnitte</b>	1	<b>Breite (lineare Abb.) [m]</b>	

## Räumliche Lage

### Karte



## Weitere Erhebungsbögen

Interne Nr.	Interne Nr. Zuordnung	DK5	Biotop-Nr.	Kartierung	Zuordnung	DK5 (GK)	Biotop-Nr. (alt)
98972	110763	7026	892	31.07.2018	N		
98972	41490	7026	25	18.09.2006	<	7028	33

Zuordnung: N = nachfolgende Kartierung, K = weitere Kartierungen (zeitlich vorher oder nachher)

## Foto

Interne Nr.	Index	Dateiname	Aufnahmerichtung
54333	0	7026_764_170714_1.JPG	
54334	0	7026_764_170714_2.JPG	

## Weitere Angaben

Merkmal	Wert
---------	------

## Auswertung

26.09.2022

# Erhebungsbogen

**B**

<b>Projekt</b>	Biotopkartierung Hamburg		<b>Interne Nr.</b>	98972
			<b>DK5   DK5-GK</b>	<b>7026</b>
<b>Handlungsbedarf</b>	Nein		<b>DK5 - Name</b>	Spadenland
<b>Bearbeitung</b>	PRO	<b>Kopie</b>	<b>Biotop-Nr.   alt</b>	<b>764</b>
<b>Räumliche Abbildung</b>	Fläche	Nein	<b>Kartierung</b>	17.07.2014
<b>Anzahl Abschnitte</b>	1		<b>Fläche / Länge [m<sup>2</sup>/m]</b>	5706,0938
			<b>Breite (lineare Abb.) [m]</b>	

## Weitere Angaben

Merkmal	Wert
Gefährdung/ Einflüsse	Vermüllungen
Wertgesichtspunkte	Bedeutung für die Erholung
	Entwicklungspotenzial
Ziele der Entwicklung	Zusammen mit westlich benachbarten Wald zu Sumpfwald entwickeln, Weg dazwischen aufheben
Maßnahmen	1.11 - Beseitigung von Müll / Gartenabfällen
	1.1 - Sukzession ungestört ablaufen lassen
	1.16 - Standort vernässen
	1.7 - Zutritt verbieten / verhindern

## Foto

**Fotodatei** 7026\_764\_170714\_1.JPG  
**Bildbeschreibung**  
**Aufnahmerichtung**



**Fotodatei** 7026\_764\_170714\_2.JPG  
**Bildbeschreibung** Abfalldeponie  
**Aufnahmerichtung**



# Erhebungsbogen

**B**

<b>Projekt</b>	Biotopkartierung Hamburg	<b>Interne Nr.</b>	98972
		<b>DK5   DK5-GK</b>	<b>7026</b>
<b>Handlungsbedarf</b>	Nein	<b>DK5 - Name</b>	Spadenland
<b>Bearbeitung</b>	PRO	<b>Biotop-Nr.   alt</b>	<b>764</b>
<b>Räumliche Abbildung</b>	Fläche	<b>Kartierung</b>	17.07.2014
<b>Anzahl Abschnitte</b>	1	<b>Fläche / Länge [m<sup>2</sup>/m]</b>	5706,0938
		<b>Breite (lineare Abb.) [m]</b>	

## Teilflächenbeschreibung

<b>Teilflächentyp</b>		<b>Teilflächen-Nr.</b>	1
<b>Biotoptyp</b>	Naturnahes Gehölz feuchter bis nasser Standorte (2000)	<b>Biotoptyp</b>	HGF
<b>- Zusatz</b>		<b>- gesetzl. Grundl.</b>	
<b>FFH-LRT</b>		<b>FFH-LRT</b>	
<b>Beschreibung</b>		<b>Entw.potential LRT</b>	
		<b>Hauptfläche</b>	Ja
		<b>Flächenanteil</b>	100 %
		<b>FFH-Unters.Fläche</b>	Nein
		<b>Saatgutfläche</b>	Nein

## Weitere Angaben

Merkmal	Wert
<b>Boden</b>	
Feuchte	7 - feucht
<b>Veg. - Zeigerwerte</b>	
Anz. Wechselfeuchtezeiger	1
Anz. Überschwemmungsz.	2

## Zeigerwerte der Pflanzenartenliste (Auswertung)

<b>Standort</b>	<b>Belichtung</b>	halbsonnig bis halbschattig	5,5
<b>Boden</b>	<b>Feuchte</b>	feucht	7,3
	<b>Stickstoff (N)</b>	stickstoffreich	6,5
	<b>Reaktion</b>	neutral	6,9
<b>Vegetation</b>	<b>Mahdverträglichkeit</b>	schnittempfindlich bis mäßig schnittverträglich	4
<b>Zeigerwerte</b>	<b>Futterwert</b>	geringwertiges Futter	2,8
	<b>Wechselfeuchteanzeiger</b>		1
	<b>Giftpflanzen</b>		0
	<b>Überschw.anzeiger</b>		2

## Pflanzenartenliste

Gruppe / Pflanzenart	MS	M	W	Vs	St	PA	Ph	Sz	VS	V	G	cf	§	Rote Liste			
														HH	ND	SH	D
<b>Tracheobionta (Gefäßpflanzen)</b>																	
Acer platanoides (Spitz-Ahorn)	7	X		S	-						-						
Agrostis stolonifera agg. (Artengruppe Ausläufer-Straußgras)	7	X		-	-						-						
Ajuga reptans (Kriechender Günsel)	7	X		-	-						-						
Cornus sericea (Weißer Hartriegel)	7	X		S	-						-			D			
Corylus avellana (Haselnuss)	7	X		S	-						-						
Crataegus laevigata (Zweigrifflicher Weißdorn)	7	X		S	-						-						
Crataegus monogyna (Eingrifflicher Weißdorn)	7	X		S	-						-						
Fraxinus excelsior (Gewöhnliche Esche)	7	X		S	-						-						
Fraxinus excelsior (Gewöhnliche Esche)	7	w		B1	-						-						
Galeobdolon argentatum (Garten Goldnessel)	7	X		-	-						-						
Galium aparine (Kletten-Labkraut)	7	X		-	-						-						

# Erhebungsbogen

**B**

<b>Projekt</b>	Biotopkartierung Hamburg		<b>Interne Nr.</b>	98972
			<b>DK5   DK5-GK</b>	<b>7026</b>
<b>Handlungsbedarf</b>	Nein		<b>DK5 - Name</b>	Spadenland
<b>Bearbeitung</b>	PRO	<b>Kopie</b>	<b>Biotop-Nr.   alt</b>	<b>764</b>
<b>Räumliche Abbildung</b>	Fläche	Nein	<b>Kartierung</b>	17.07.2014
<b>Anzahl Abschnitte</b>	1		<b>Fläche / Länge [m<sup>2</sup>/m]</b>	5706,0938
			<b>Breite (lineare Abb.) [m]</b>	

## Pflanzenartenliste

Gruppe / Pflanzenart	MS	M	W	Vs	St	PA	Ph	Sz	VS	V	G	cf	§	Rote Liste				
														HH	ND	SH	D	
Glechoma hederacea (Gundermann)	7	X		-	-						-							
Impatiens parviflora (Kleinblütiges Springkraut)	7	X		-	-						-							
Lysimachia punctata (Drüsiger Gilbweiderich)	7	X		-	-						-							
Matteuccia struthiopteris (Straußfarn)	7	X		-	-						-		b		3			V
Phalaris arundinacea 'Picta' (Glanzgras)	7	X		-	-						-							
Prunus padus (Echte Traubenkirsche)	7	X		S	-						-							
Prunus serotina (Späte Traubenkirsche)	7	X		S	-						-							
Rosa multiflora (Vielblütige Rose)	7	X		S	-						-							
Rubus caesius (Kratzbeere)	7	X		-	-						-							
Salix x rubens (Fahl-Weide)	7	h		B1	-						-							
Ulmus spec. (Ulme)	7	w		B1	-						-							
Urtica dioica (Große Brennessel)	7	X		-	-						-							
<b>Anzahl Rote Liste Arten</b>														<b>1</b>	<b>1</b>	<b>1</b>		
<b>Anzahl Arten</b>														<b>22</b>				

MS: Mengensystem; M: Mengenangabe, W: Bewertung der Art (FFH-Monitoring), Vs: Vegetationsschicht, St: Status, PA: Autor Phänologie; Ph: Phänologie, Sz: Soziabilität, VS: Vitalitätssystem; V: Vitalität, G: Geschlecht, cf: unsichere Bestimmung, §: Schutz nach BNatSchG, HH: Rote Liste Hamburg, Nds: Rote Liste Niedersachsen, SH: Rote Liste Schleswig-Holstein, D: Rote Liste Deutschland

## Teilflächenbeschreibung

<b>Teilflächentyp</b>		<b>Teilflächen-Nr.</b>	2
<b>Biotoptyp</b>	Weiden-Sumpfwald (2000)	<b>Biotoptyp</b>	WSW
<b>- Zusatz</b>		<b>- gesetzl. Grundl.</b>	
<b>FFH-LRT</b>		<b>FFH-LRT</b>	
<b>Beschreibung</b>		<b>Entw.potential LRT</b>	
		<b>Hauptfläche</b>	
		<b>Flächenanteil</b>	0 %
		<b>FFH-Unters.Fläche</b>	Nein
		<b>Saatgutfläche</b>	Nein