

Erhebungsbogen

B

Projekt	Biotopkartierung Hamburg	Interne Nr.	98946
		DK5 DK5-GK	7026
Handlungsbedarf	Nein	DK5 - Name	Spadenland
Bearbeitung	PRO	Biotop-Nr. alt	738
Räumliche Abbildung	Fläche	Kartierung	18.09.2014
Anzahl Abschnitte	2	Fläche / Länge [m²/m]	13456,6365
		Breite (lineare Abb.) [m]	

Gesetzlicher Schutz kein gesetzl. Schutz **kein gesetzlich geschütztes Biotop** **Schutz nur teilweise** **Nein**

Gesamtbewertung	5	Noch wertvoll, gut entwicklungsfähig
– Alter	5	Biotop mittleren Alters, 20 bis 50 Jahre
– Belastungsgrad	5	Flächenhaft mittlere oder örtlich starke Belastung
– Ökolog. Funktion	6	Hohe Bedeutung in einem Biotopkomplex, für den lokalen Biotopverbund oder als Puffer
– Seltenheit	5	Seltener Biotoptyp, floristisch stark verarmt, ohne seltener Pflges. od. verbr. artenreicher Biotoptyp

Bestandsbeschreibung

Gehölzbestand an der Ochsenwerder Landstraße
 Auf der Südseite der Ochsenwerder Landstraße gibt es straßenbegleitend einen breiten Gehölzstreifen überwiegend aus Birken. Dazu kommen Erle, Weide und Esche vor. Die Strauchschicht enthält viel Grauweide sowie etwas Holunder, Zitterpappel und Hasel. Die Krautschicht besteht aus Schilf, Quecke und Glatthafer.
 Nach Norden setzt sich der Bestand im Prinzip außerhalb der gesetzten Biotopgrenzen entlang der Landstraße/Wettern fort, ist aber vielfach unterbrochen, ausgedünnt, vergärtnert und somit den angrenzenden Nutzungen zugeordnet.

Vorkommen an Biotoptypen

1	TF	Typ	HF	F.Anteil
2	BTYP	Biotoptyp		- gesetzl. Grundl.
3	Zusatz	Zusatz zum Biotoptypen		
4	LRT	Lebensraumtyp		
1	1		Ja	100 %
2	HGM	Naturnahes Gehölz mittlerer Standorte (2000)		

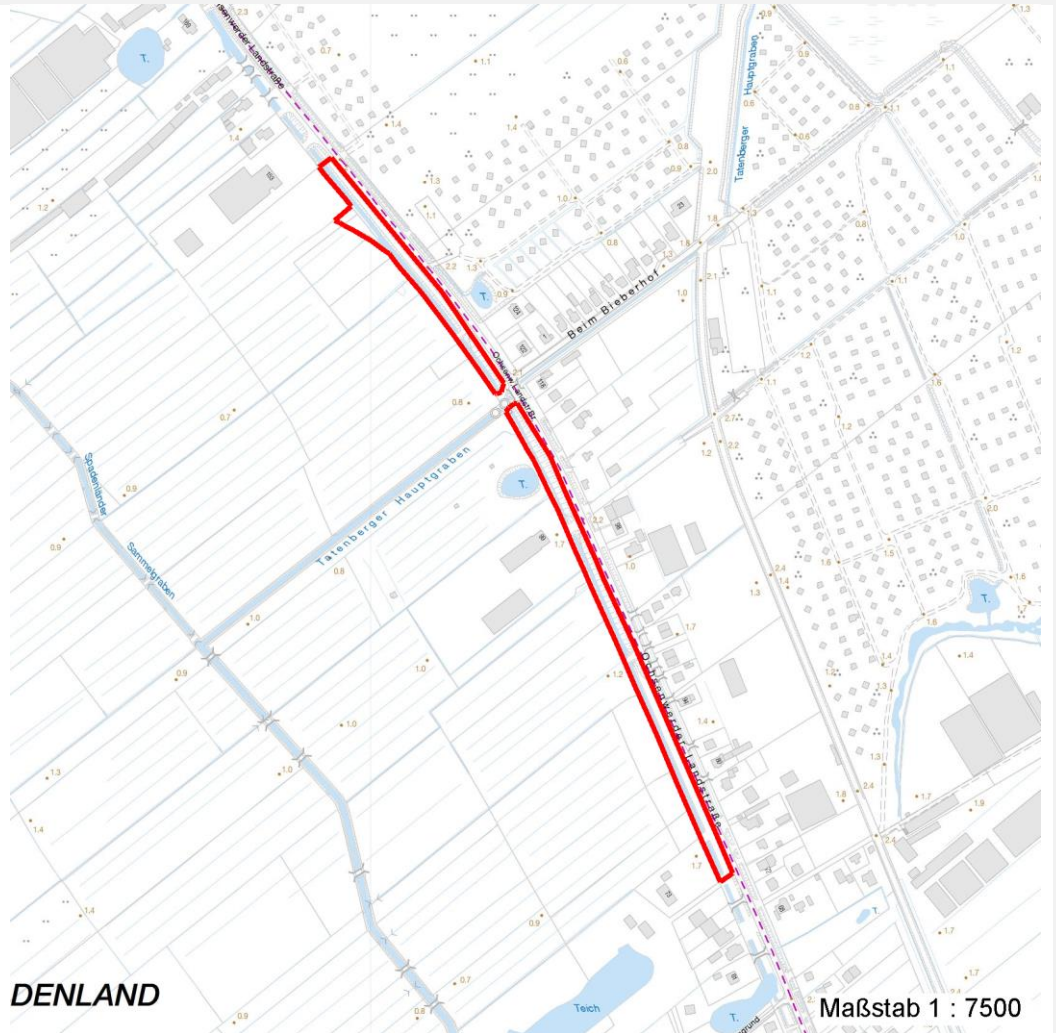
Räumliche Lage

Lagebeschreibung	Ochsenwerder Landstraße		
Nachbarnutzung/en	Straße, Acker, Wohnbebauung, Gewerbe		
Rechtswert (X)	571257	Hochwert (Y)	5926531
Bezirk	Bergedorf	Naturraum	Vier- und Marschlande (673.10)
Stadtteil (OT-Nr.)	Spadenland (614)	Gemarkung	Tatenberg (616)
Digitaler Grünplan	<input type="checkbox"/> Hafengesamtgebiet	<input type="checkbox"/> Ramsargebiet	<input type="checkbox"/> EG-Vogelschutzgeb.
Ausgleichsflächen	<input type="checkbox"/> Biosphärenreservat	<input type="checkbox"/> Nationalpark	<input type="checkbox"/>
NSG / ND / LSG			
FFH-GEBIET			
Wasserschutzgebiet			

Projekt	Biotopkartierung Hamburg		Interne Nr.	98946
			DK5 DK5-GK	7026
Handlungsbedarf	Nein		DK5 - Name	Spadenland
Bearbeitung	PRO	Kopie	Biotop-Nr. alt	738
Räumliche Abbildung	Fläche	Nein	Kartierung	18.09.2014
Anzahl Abschnitte	2		Fläche / Länge [m²/m]	13456,6365
			Breite (lineare Abb.) [m]	

Räumliche Lage

Karte



Weitere Erhebungsbögen

Interne Nr.	Interne Nr. Zuordnung	DK5	Biotop-Nr.	Kartierung	Zuordnung	DK5 (GK)	Biotop-Nr. (alt)
98946	41627	7026	39	29.09.2006	<	7028	63
98946	41531	7026	107	15.09.2006	<	7028	10080
98946	41495	7026	206	15.09.2006	<	7028	10216

Zuordnung: N = nachfolgende Kartierung, K = weitere Kartierungen (zeitlich vorher oder nachher)

Foto

Interne Nr.	Index	Dateiname	Aufnahmerichtung
54308	0	7026_738_180914_1.JPG	
54309	0	7026_738_180914_2.JPG	

Erhebungsbogen

B

Projekt	Biotopkartierung Hamburg	Interne Nr.	98946
		DK5 DK5-GK	7026
Handlungsbedarf	Nein	DK5 - Name	Spadenland
Bearbeitung	PRO	Biotop-Nr. alt	738
Räumliche Abbildung	Fläche	Kartierung	18.09.2014
Anzahl Abschnitte	2	Fläche / Länge [m²/m]	13456,6365
		Breite (lineare Abb.) [m]	

Weitere Angaben

Merkmal	Wert
Auswertung	
Gefährdung/ Einflüsse	Gefahr der Beseitigung für Durchfahren, Bebauung... angrenzende Ackernutzung Straße angrenzend Immissionen
Wertgesichtspunkte	Starke Lärmbelastung Bedeutung für das Landschaftsbild Strukturvielfalt Bedeutung für den Biotopverbund
zoologisch bedeutsame Strukturen	Dichte Gehölzstruktur
Bedeutung für Tiergruppe	Vögel
Ziele der Entwicklung	Erhalt
Maßnahmen	Erhalt

Foto

Fotodatei 7026_738_180914_1.JPG

Bildbeschreibung

Aufnahmerichtung



Fotodatei 7026_738_180914_2.JPG

Bildbeschreibung

Aufnahmerichtung



Teilflächenbeschreibung

Teilflächentyp		Teilflächen-Nr.	1
Biototyp	Naturnahes Gehölz mittlerer Standorte (2000)	Biototyp	HGM
- Zusatz		- gesetzl. Grundl.	
FFH-LRT		FFH-LRT	
Beschreibung		Entw.potential LRT	
		Hauptfläche	Ja
		Flächenanteil	100 %
		FFH-Unters.Fläche	Nein
		Saatgutfläche	Nein

Erhebungsbogen

B

Projekt	Biotopkartierung Hamburg		Interne Nr.	98946
			DK5 DK5-GK	7026
Handlungsbedarf	Nein		DK5 - Name	Spadenland
Bearbeitung	PRO	Kopie	Biotop-Nr. alt	738
Räumliche Abbildung	Fläche	Nein	Kartierung	18.09.2014
Anzahl Abschnitte	2		Fläche / Länge [m²/m]	13456,6365
			Breite (lineare Abb.) [m]	

Weitere Angaben

Merkmal	Wert
Boden	
Feuchte	6 - mäßig feucht und wechselfeucht
Stickstoffgehalt	6 - mäßig stickstoffarm bis stickstoffreich
Standort, Relief	
Relief	leichte Böschung
Belichtung	6 - halbsonnig bis halbschattig
Veg. - Deckg./Ant.	
Gesamt	100 %
1. Baumschicht	60 %
Strauchschicht	80 %
1. Krautschicht	70 %
Veg. - Höhe	
Gesamt, durchschn.	15.00 m

Zeigerwerte der Pflanzenartenliste (Auswertung)

Standort	Belichtung	halbsonnig	7
Boden	Feuchte	sehr naß	8,8
	Stickstoff (N)	mäßig stickstoffarm bis stickstoffreich	6,1
Vegetation	Reaktion	schwach sauer	6,3
	Mahdverträglichkeit	schnittempfindlich (nur Herbstschnitt vertragend)	3,2
Zeigerwerte	Futterwert	geringwertiges Futter	3
	Wechselfeuchteanzeiger		3
	Giftpflanzen		0
	Überschw.anzeiger		2

Pflanzenartenliste

Gruppe / Pflanzenart	MS	M	W	Vs	St	PA	Ph	Sz	VS	V	G	cf	§	Rote Liste			
														HH	ND	SH	D
Tracheobionta (Gefäßpflanzen)																	
Alnus glutinosa (Schwarz-Erle)	7	w		B1	-						-						
Arrhenatherum elatius (Glatthafer)	7	z		K1	-						-						
Betula pendula (Hänge-Birke)	7	h		B1	-						-						
Calamagrostis epigejos (Land-Reitgras)	7	w		K1	-						-						
Cirsium arvense (Acker-Kratzdistel)	7	w		K1	-						-						
Corylus avellana (Haselnuss)	7	w		S	-						-						
Crataegus monogyna (Eingrifflicher Weißdorn)	7	w		S	-						-						
Elymus repens (Gewöhnliche Quecke)	7	z		K1	-						-						
Fraxinus excelsior (Gewöhnliche Esche)	7	w		B1	-						-						
Phragmites australis (Schilf)	7	h		K1	-						-						
Populus tremula (Zitter-Pappel)	7	w		S	-						-						
Salix alba (Silber-Weide)	7	w		B1	-						-						
Salix cinerea (Grau-Weide)	7	h		S	-						-						
Sambucus nigra (Schwarzer Holunder)	7	w		S	-						-						
Urtica dioica (Große Brennnessel)	7	z		K1	-						-						

Erhebungsbogen

B

Projekt	Biotopkartierung Hamburg	Interne Nr.	98946
		DK5 DK5-GK	7026
		DK5 - Name	Spadenland
Handlungsbedarf	Nein	Biotop-Nr. alt	738
Bearbeitung	PRO	Kartierung	18.09.2014
Räumliche Abbildung	Fläche	Fläche / Länge [m²/m]	13456,6365
Anzahl Abschnitte	2	Breite (lineare Abb.) [m]	

Pflanzenartenliste

Gruppe / Pflanzenart	MS	M	W	Vs	St	PA	Ph	Sz	VS	V	G	cf	§	Rote Liste			
														HH	ND	SH	D
Anzahl Rote Liste Arten																	
Anzahl Arten														15			

MS: Mengensystem; M: Mengenangabe, W: Bewertung der Art (FFH-Monitoring), Vs: Vegetationsschicht, St: Status, PA: Autor Phänologie; Ph: Phänologie, Sz: Soziabilität, VS: Vitalitätssystem; V: Vitalität, G: Geschlecht, cf: unsichere Bestimmung, §: Schutz nach BNatSchG, HH: Rote Liste Hamburg, Nds: Rote Liste Niedersachsen, SH: Rote Liste Schleswig-Holstein, D: Rote Liste Deutschland