

Erhebungsbogen

B

Projekt	Biotopkartierung Hamburg	Interne Nr.	98924
		DK5 DK5-GK	7026
Handlungsbedarf	Nein	DK5 - Name	Spadenland
Bearbeitung	PRO	Biotop-Nr. alt	733
Räumliche Abbildung	Fläche	Kartierung	03.10.2014
Anzahl Abschnitte	1	Fläche / Länge [m²/m]	8057,4944
		Breite (lineare Abb.) [m]	

Gesetzlicher Schutz § 30 (2) 1.2 Natürliche oder naturnahe stehende Gewässer **Schutz nur teilweise** **Nein**

Gesamtbewertung	6 Wertvoll
– Alter	5 Biotop mittleren Alters, 20 bis 50 Jahre
– Belastungsgrad	6 Flächenhaft geringe oder örtlich stärkere oder Vorbelastung mit deutlichem Einfluß
– Ökolog. Funktion	6 Hohe Bedeutung in einem Biotopkomplex, für den lokalen Biotopverbund oder als Puffer
– Seltenheit	6 Seltener Biotoptyp, ohne seltene oder bedrohte Pflges., ungesättigtes Artenspektrum, reliktsche RL-Arten

Bestandsbeschreibung

Ein privat angelegtes, großflächiges Stillgewässer. Eine ölige Kahmhaut liegt auf großen Teilen der Wasseroberfläche. Das Ufer ist eher flach und örtlich sumpfig. Der Röhrichtstreifen am Ufer ist reich entwickelt und weist u.a. Schlankseggen, Schwertlilien, Flußpfeiler u. örtlich Schilfauf. Verbuschung mit Erlen.
Das Gewässer ist von Gehölzen und einer Wiese umgeben und wird zu Erholungszwecken sowie vermutlich zum Angeln (ein Steg) genutzt.

Vorkommen an Biotoptypen

1	TF	Typ	HF	F.Anteil
2	BTYP	Biotoptyp		- gesetzl. Grundl.
3	Zusatz	Zusatz zum Biotoptypen		
4	LRT	Lebensraumtyp		
1	1		Ja	100 %
2	SEZ	Sonstiges, naturnahes, nährstoffreiches Kleingewässer (2000)		
4	kein LRT	kein Lebensraumtyp nach FFH-Richtlinie		

Räumliche Lage

Lagebeschreibung	An der Ochsenwerder Landstraße 71		
Nachbarnutzung/en	Waldpark, Fichtenpflanzung, Siedlung		
Rechtswert (X)	571221	Hochwert (Y)	5926159
Bezirk	Bergedorf	Naturraum	Vier- und Marschlande (673.10)
Stadtteil (OT-Nr.)	Spadenland (614)	Gemarkung	Spadenland (615)
Digitaler Grünplan	<input type="checkbox"/> Hafengesamtgebiet	<input type="checkbox"/> Ramsargebiet	<input type="checkbox"/> EG-Vogelschutzgeb.
Ausgleichsflächen	<input type="checkbox"/> Biosphärenreservat	<input type="checkbox"/> Nationalpark	<input type="checkbox"/>
NSG / ND / LSG			
FFH-GEBIET			
Wasserschutzgebiet			

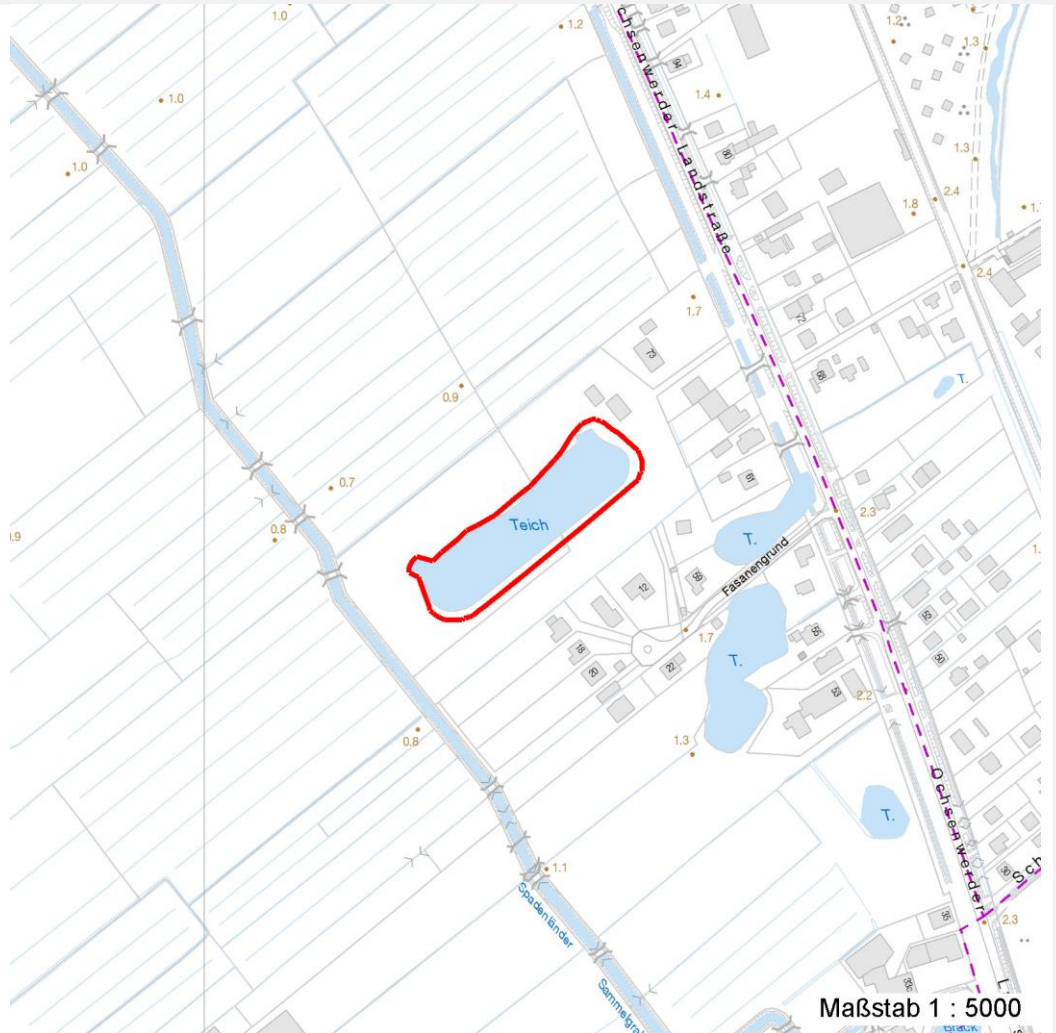
Erhebungsbogen

B

Projekt	Biotopkartierung Hamburg	Interne Nr.	98924
		DK5 DK5-GK	7026
Handlungsbedarf	Nein	DK5 - Name	Spadenland
Bearbeitung	PRO	Biotop-Nr. alt	733
Räumliche Abbildung	Fläche	Kartierung	03.10.2014
Anzahl Abschnitte	1	Fläche / Länge [m²/m]	8057,4944
		Breite (lineare Abb.) [m]	

Räumliche Lage

Karte



Weitere Erhebungsbögen

Interne Nr.	Interne Nr. Zuordnung	DK5	Biotop-Nr.	Kartierung	Zuordnung	DK5 (GK)	Biotop-Nr. (alt)
98924	41670	7026	17	19.09.2006	<	7028	21
98924	41644	7026	31	19.09.2006	<	7028	44

Zuordnung: N = nachfolgende Kartierung, K = weitere Kartierungen (zeitlich vorher oder nachher)

Foto

Interne Nr.	Index	Dateiname	Aufnahmerichtung
54301	0	7026_733_031014_1.JPG	
54302	0	7026_733_031014_2.JPG	

Weitere Angaben

Merkmal	Wert
---------	------

Auswertung

26.09.2022

Erhebungsbogen

B

Projekt	Biotopkartierung Hamburg	Interne Nr.	98924
		DK5 DK5-GK	7026
Handlungsbedarf	Nein	DK5 - Name	Spadenland
Bearbeitung	PRO	Biotop-Nr. alt	733
Räumliche Abbildung	Fläche	Kartierung	03.10.2014
Anzahl Abschnitte	1	Fläche / Länge [m²/m]	8057,4944
		Breite (lineare Abb.) [m]	

Weitere Angaben

Merkmal	Wert
Gefährdung/ Einflüsse	Eutrophierung
Wertgesichtspunkte	großflächiges Gewässer
zoologisch bedeutsame Strukturen	Hochwüchsige Gras- und Krautfluren
	Ufergehölze
Bedeutung für Tiergruppe	Amphibien, Überwinterungsbiotop
	Amphibien, Laichgewässer
	Libellen
	Fische
	Vögel
Maßnahmen	2.1 - Wasserstand auf hohem Niveau stabilisieren, Wasserstandsschwankungen vermindern
	2.20 - Wasserpflanzen einbringen

Foto

Fotodatei 7026_733_031014_1.JPG

Bildbeschreibung

Aufnahmerichtung



Fotodatei 7026_733_031014_2.JPG

Bildbeschreibung

Aufnahmerichtung



Teilflächenbeschreibung

Teilflächentyp		Teilflächen-Nr.	1
Biotoptyp	Sonstiges, naturnahes, nährstoffreiches Kleingewässer (2000)	Biotoptyp	SEZ
- Zusatz		- gesetzl. Grundl.	
FFH-LRT	kein Lebensraumtyp nach FFH-Richtlinie	FFH-LRT	kein LRT
Beschreibung	keine Unterwasservegetation	Entw.potential LRT	
		Hauptfläche	Ja
		Flächenanteil	100 %
		FFH-Unters.Fläche	Nein
		Saatgutfläche	Nein

Erhebungsbogen

B

Projekt	Biotopkartierung Hamburg		Interne Nr.	98924
			DK5 DK5-GK	7026
Handlungsbedarf	Nein		DK5 - Name	Spadenland
Bearbeitung	PRO	Kopie	Biotop-Nr. alt	733
Räumliche Abbildung	Fläche	Nein	Kartierung	03.10.2014
Anzahl Abschnitte	1		Fläche / Länge [m²/m]	8057,4944
			Breite (lineare Abb.) [m]	

Weitere Angaben

Merkmal	Wert
Gewässer	
Böschungshöhe	0.70 m
Trübung	k - klar, keine Trübung
Färbung	m - huminstoffbraun, moorig (, leicht)

Zeigerwerte der Pflanzenartenliste (Auswertung)

Standort	Belichtung	halbsonnig	6,8
Boden	Feuchte	sehr naß	8,8
	Stickstoff (N)	stickstoffreich	6,6
	Reaktion	neutral	6,7
Vegetation	Mahdverträglichkeit	mäßig schnittverträglich (erster Schnitt nicht vor 1. Juli)	4,5
Zeigerwerte	Futterwert	fast wertloses Futter	1,4
	Wechselfeuchteanzeiger		1
	Giftpflanzen		2
	Überschw.anzeiger		7

Pflanzenartenliste

Gruppe / Pflanzenart	MS	M	W	Vs	St	PA	Ph	Sz	VS	V	G	cf	Rote Liste					
													§	HH	ND	SH	D	
Tracheobionta (Gefäßpflanzen)																		
Alnus glutinosa (Schwarz-Erle)	7	z		S	-						-							
Betula pendula (Hänge-Birke)	7	w		-	-						-							
Betula pubescens (Moor-Birke)	7	w		B1	-						-							
Bidens frondosa (Schwarzfrüchtiger Zweizahn)	7	w		-	-						-							
Calamagrostis canescens (Sumpf-Reitgras)	7	w		-	-						-							
Cardamine pratensis (Wiesen-Schaumkraut)	7	z		-	-						-							V
Carex acuta (Schlank-Segge)	7	z		-	-						-							V
Dryopteris carthusiana (Dorniger Wurmfarne)	7	w		-	-						-							
Dryopteris filix-mas (Gewöhnlicher Wurmfarne)	7	w		-	-						-							
Festuca rubra (Rot-Schwingel)	7	w		-	-						-							
Fraxinus excelsior (Gewöhnliche Esche)	7	w		-	-						-							
Glechoma hederacea (Gundermann)	7	z		-	-						-							
Glyceria maxima (Wasser-Schwaden)	7	z		-	-						-							
Hedera helix (Efeu)	7	w		-	-						-							
Holcus lanatus (Wolliges Honiggras)	7	w		-	-						-							
Humulus lupulus (Hopfen)	7	w		-	-						-							
Iris pseudacorus (Gelbe Schwertlilie)	7	z		-	-						-			b				
Juglans regia (Echte Walnuss)	7	w		S	-						-							D
Juncus effusus (Flatter-Binse)	7	w		-	-						-							
Lemna minor (Kleine Wasserlinse)	7	z		-	-						-							
Lycopus europaeus (Gewöhnlicher Wolfstrapp)	7	z		-	-						-							
Nuphar lutea (Gelbe Teichrose)	7	h		-	-						-			b				
Persicaria amphibia (Wasser-Knöterich)	7	w		-	-						-							
Phragmites australis (Schilf)	7	l		-	-						-							
Populus tremula (Zitter-Pappel)	7	w		-	-						-							
Potentilla indica (Indische Erdbeere)	7	l		-	S						-							
Prunus avium (Vogel-Kirsche)	7	w		-	-						-							

Erhebungsbogen

B

Projekt	Biotopkartierung Hamburg	Interne Nr.	98924
		DK5 DK5-GK	7026
Handlungsbedarf	Nein	DK5 - Name	Spadenland
Bearbeitung	PRO	Biotop-Nr. alt	733
Räumliche Abbildung	Fläche	Kartierung	03.10.2014
Anzahl Abschnitte	1	Fläche / Länge [m²/m]	8057,4944
		Breite (lineare Abb.) [m]	

Pflanzenartenliste

Gruppe / Pflanzenart	MS	M	W	Vs	St	PA	Ph	Sz	VS	V	G	cf	§	Rote Liste				
														HH	ND	SH	D	
Prunus serotina (Späte Traubenkirsche)	7	w		-	-						-							
Ranunculus repens (Kriechender Hahnenfuß)	7	z		-	-						-							
Rumex hydrolapathum (Fluss-Ampfer)	7	z		-	-						-							
Salix caprea (Sal-Weide)	7	w		-	-						-							
Salix x sepulcralis (Trauer-Weide)	7	w		-	S						-							
Sambucus nigra (Schwarzer Holunder)	7	w		S	-						-							
Typha latifolia (Breitblättriger Rohrkolben)	7	z		-	-						-							
Urtica dioica (Große Brennnessel)	7	z		-	-						-							
Anzahl Rote Liste Arten													3					
Anzahl Arten										35								

MS: Mengensystem; M: Mengenangabe, W: Bewertung der Art (FFH-Monitoring), Vs: Vegetationsschicht, St: Status, PA: Autor Phänologie; Ph: Phänologie, Sz: Soziabilität, VS: Vitalitätssystem; V: Vitalität, G: Geschlecht, cf: unsichere Bestimmung, §: Schutz nach BNatSchG, HH: Rote Liste Hamburg, Nds: Rote Liste Niedersachsen, SH: Rote Liste Schleswig-Holstein, D: Rote Liste Deutschland