

Erhebungsbogen

B

Projekt	Biotopkartierung Hamburg		Interne Nr.	98906
			DK5 DK5-GK	7026
Handlungsbedarf	Nein		DK5 - Name	Spadenland
Bearbeitung	PRO	Kopie	Biotop-Nr. alt	715
Räumliche Abbildung	Fläche	Nein	Kartierung	29.09.2014
Anzahl Abschnitte	1		Fläche / Länge [m²/m]	2656,0941
			Breite (lineare Abb.) [m]	

Gesetzlicher Schutz	§ 30 (2) 2.3 Röhrichte	Schutz nur teilweise	Ja
----------------------------	-------------------------------	-----------------------------	-----------

Gesamtbewertung	5	Noch wertvoll, gut entwicklungsfähig
– Alter	4	Biotop mittleren Alters, 10 bis 20 Jahre
– Belastungsgrad	6	Flächenhaft geringe oder örtlich stärkere oder Vorbelastung mit deutlichem Einfluß
– Ökolog. Funktion	5	Bedeutung in einem Biotopkomplex, für den lokalen Biotopverbund oder als Puffer
– Seltenheit	5	Seltener Biotoptyp, floristisch stark verarmt, ohne seltener Pflges. od. verbr. artenreicher Biotoptyp

Bestandsbeschreibung

Lockeres Rohrglanzgrasröhricht, zu gut 50% niedergedrückt. Ein randlicher Streifen ist gemäht. Für Rohrglanzgrasröhrichte gilt die Einschränkung der nicht geschützten Landröhrichte nicht. Dieses Röhricht ist allerdings weitgehend frei von anderen Feucht-Arten (aber zB etwas Kohl-Kratzdistel), locker und oft niederliegend, so daß gesetzliche Schutz bei etwa 50% der Fläche grenzwertig ist, bei der anderen Hälfte der Fläche ist ein klares Röhricht ausgeprägt.

Vorkommen an Biotoptypen

1	TF	Typ	HF	F.Anteil
2	BTYP	Biotoptyp		- gesetzl. Grundl.
3	Zusatz	Zusatz zum Biotoptypen		
4	LRT	Lebensraumtyp		
1	1		Ja	100 %
2	NRG	Rohrglanzgras-Röhricht (2000)		
4	kein	kein Lebensraumtyp nach FFH-Richtlinie		
	LRT			
1	2			0 %
2	AKM	Halbruderale Gras- und Staudenflur mittlerer Standorte (2000)		

Räumliche Lage

Lagebeschreibung	sw Spadenlander Sammelgraben	
Nachbarnutzung/en	div. Landwirtschaft	
Rechtswert (X)	570705	Hochwert (Y) 5926419
Bezirk	Bergedorf	Naturraum Vier- und Marschlande (673.10)
Stadtteil (OT-Nr.)	Spadenland (614)	Gemarkung Spadenland (615)
Digitaler Grünplan	<input type="checkbox"/> Hafengesamtgebiet	<input type="checkbox"/> Ramsargebiet <input type="checkbox"/> EG-Vogelschutzgeb.
Ausgleichsflächen	<input type="checkbox"/> Biosphärenreservat	<input type="checkbox"/> Nationalpark
NSG / ND / LSG		
FFH-GEBIET		
Wasserschutzgebiet		

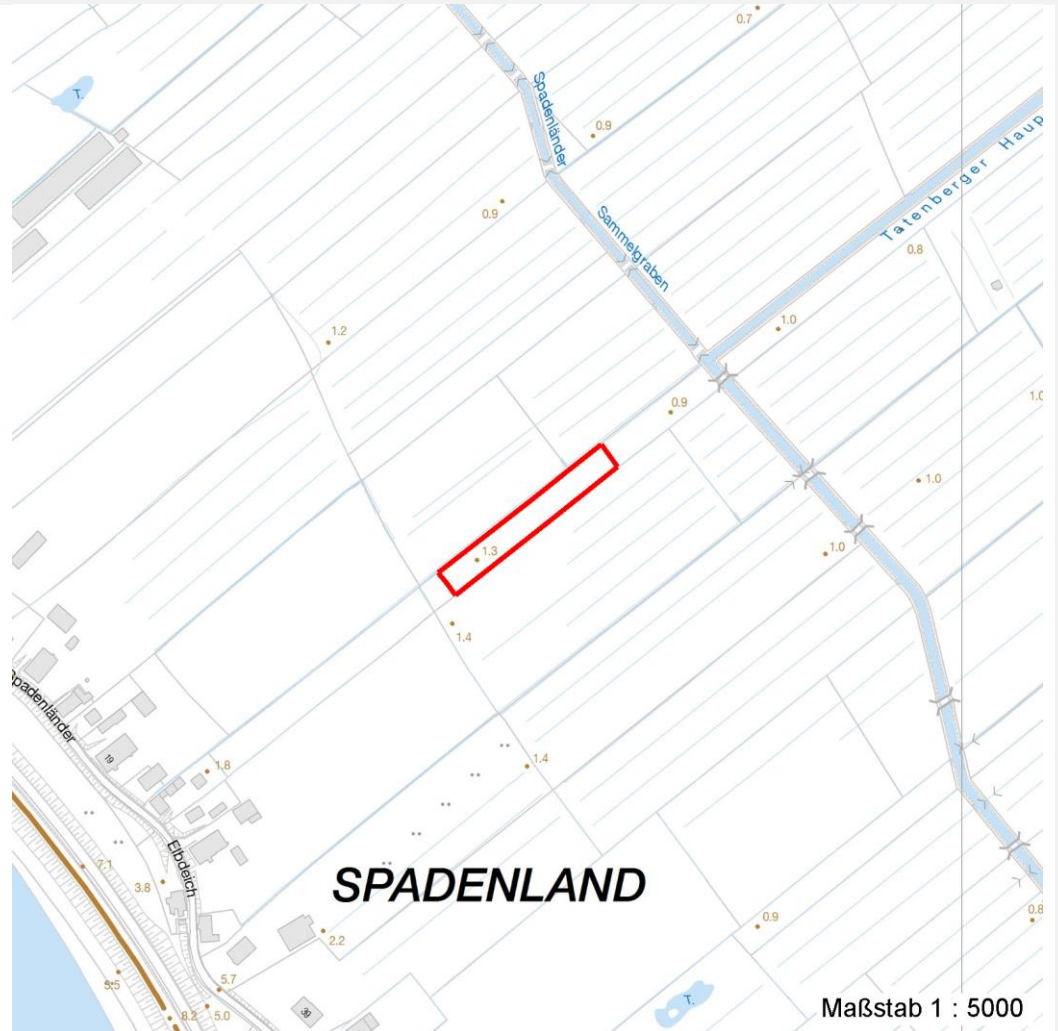
Erhebungsbogen

B

Projekt	Biotopkartierung Hamburg		Interne Nr.	98906
			DK5 DK5-GK	7026
Handlungsbedarf	Nein		DK5 - Name	Spadenland
Bearbeitung	PRO	Kopie	Biotop-Nr. alt	715
Räumliche Abbildung	Fläche	Nein	Kartierung	29.09.2014
Anzahl Abschnitte	1		Fläche / Länge [m²/m]	2656,0941
			Breite (lineare Abb.) [m]	

Räumliche Lage

Karte



Weitere Erhebungsbögen

Interne Nr.	Interne Nr. Zuordnung	DK5	Biotop-Nr.	Kartierung	Zuordnung	DK5 (GK)	Biotop-Nr. (alt)
98906	41792	7026	199	15.09.2006	<	7028	10209
98906	41729	7026	201	15.09.2006	<	7028	10211

Zuordnung: N = nachfolgende Kartierung, K = weitere Kartierungen (zeitlich vorher oder nachher)

Foto

Interne Nr.	Index	Dateiname	Aufnahmerichtung
54287	0	7026_715_290914_1.JPG	
54288	0	7026_715_290914_2.JPG	

Weitere Angaben

Merkmal	Wert
---------	------

Auswertung

26.09.2022

Erhebungsbogen

B

Projekt	Biotopkartierung Hamburg	Interne Nr.	98906
		DK5 DK5-GK	7026
Handlungsbedarf	Nein	DK5 - Name	Spadenland
Bearbeitung	PRO	Biotop-Nr. alt	715
Räumliche Abbildung	Fläche	Kartierung	29.09.2014
Anzahl Abschnitte	1	Fläche / Länge [m²/m]	2656,0941
		Breite (lineare Abb.) [m]	

Weitere Angaben

Merkmal	Wert
Gefährdung/ Einflüsse	Entwässerung
Wertgesichtspunkte	Intensivierung der Nutzung oder Pflege
zoologisch bedeutsame Strukturen	Naturnahes Element in beeinträchtigter Umgebung
Bedeutung für Tiergruppe	Rückzugsbiotop für div. Kleintiere
Maßnahmen	Hochwüchsige Gras- und Krautfluren
	Röhricht
	Insekten, allgemein
	Kleinsäuger
	1.1 - Sukzession ungestört ablaufen lassen
	1.16 - Standort vernässen

Foto

Fotodatei	7026_715_290914_1.JPG	Fotodatei	7026_715_290914_2.JPG
Bildbeschreibung	Mit Kohl-Kratzdistel als Feucht-Art mit Kohlkratzdistel als Feucht-Art	Bildbeschreibung	
Aufnahmerichtung		Aufnahmerichtung	



Teilflächenbeschreibung

Teilflächentyp		Teilflächen-Nr.	1
Biotoptyp	Rohrglanzgras-Röhricht (2000)	Biotoptyp	NRG
- Zusatz		- gesetzl. Grundl.	
FFH-LRT Beschreibung	kein Lebensraumtyp nach FFH-Richtlinie	FFH-LRT	kein LRT
		Entw.potential LRT	
		Hauptfläche	Ja
		Flächenanteil	100 %
		FFH-Unters.Fläche	Nein
		Saatgutfläche	Nein

Erhebungsbogen

B

Projekt	Biotopkartierung Hamburg		Interne Nr.	98906
			DK5 DK5-GK	7026
Handlungsbedarf	Nein		DK5 - Name	Spadenland
Bearbeitung	PRO	Kopie	Biotop-Nr. alt	715
Räumliche Abbildung	Fläche	Nein	Kartierung	29.09.2014
Anzahl Abschnitte	1		Fläche / Länge [m²/m]	2656,0941
			Breite (lineare Abb.) [m]	

Weitere Angaben

Merkmal	Wert
Boden	
Feuchte	7 - feucht
Reaktion	7 - neutral
Stickstoffgehalt	7 - stickstoffreich
Standort, Relief	
Belichtung	7 - halbsonnig
Veg. - Zeigerwerte	
Anz. Wechselfeuchtezeiger	3
Anz. Überschwemmungsz.	0
Anz. Magerkeitszeiger (N < 4)	0
Anteil Magerkeitszeiger (N < 4)	0 %

Zeigerwerte der Pflanzenartenliste (Auswertung)

Standort	Belichtung	halbsonnig	7,3
Boden	Feuchte	feucht	6,9
	Stickstoff (N)	stickstoffreich	6,9
	Reaktion	neutral	6,8
Vegetation	Mahdverträglichkeit	mäßig schnittverträglich (erster Schnitt nicht vor 1. Juli)	4,7
Zeigerwerte	Futterwert	ausreichende Futterqualität	4,9
	Wechselfeuchteanzeiger		3
	Giftpflanzen		0
	Überschw.anzeiger		0

Pflanzenartenliste

Gruppe / Pflanzenart	MS	M	W	Vs	St	PA	Ph	Sz	VS	V	G	cf	Rote Liste			
													§	HH	ND	SH
Tracheobionta (Gefäßpflanzen)																
Agrostis gigantea (Riesen-Straußgras)	7	w		-	-						-					
Artemisia vulgaris (Gewöhnlicher Beifuß)	7	w		-	-						-					
Calamagrostis epigejos (Land-Reitgras)	7	l		-	-						-					
Calystegia sepium (Zaun-Winde)	7	w		-	-						-					
Cirsium arvense (Acker-Kratzdistel)	7	l		-	-						-					
Cirsium oleraceum (Kohl-Kratzdistel)	7	w		-	-						-					
Dactylis glomerata (Wiesen-Knäuelgras)	7	z		-	-						-					
Elymus repens (Gewöhnliche Quecke)	7	z		-	-						-					
Galeopsis tetrahit agg. (Artengruppe Gewöhnlicher Hohlzahn)	7	w		-	-						-					
Galium aparine (Kletten-Labkraut)	7	z		-	-						-					
Heracleum sphondylium (Wiesen-Bärenklau)	7	w		-	-						-					
Phalaris arundinacea (Rohr-Glanzgras)	7	h		-	-						-					
Solidago gigantea (Riesen-Goldrute)	7	l		-	-						-					
Symphytum officinale officinale (Echter Beinwell)	7	w		-	-						-					
Urtica dioica (Große Brennnessel)	7	w		-	-						-					

Erhebungsbogen

B

Projekt	Biotopkartierung Hamburg		Interne Nr.	98906
			DK5 DK5-GK	7026
Handlungsbedarf	Nein		DK5 - Name	Spadenland
Bearbeitung	PRO	Kopie	Biotop-Nr. alt	715
Räumliche Abbildung	Fläche	Nein	Kartierung	29.09.2014
Anzahl Abschnitte	1		Fläche / Länge [m²/m]	2656,0941
			Breite (lineare Abb.) [m]	

Pflanzenartenliste

Gruppe / Pflanzenart	MS	M	W	Vs	St	PA	Ph	Sz	VS	V	G	cf	§	Rote Liste			
														HH	ND	SH	D
Anzahl Rote Liste Arten																	
Anzahl Arten														15			

MS: Mengensystem; M: Mengenangabe, W: Bewertung der Art (FFH-Monitoring), Vs: Vegetationsschicht, St: Status, PA: Autor Phänologie; Ph: Phänologie, Sz: Soziabilität, VS: Vitalitätssystem; V: Vitalität, G: Geschlecht, cf: unsichere Bestimmung, §: Schutz nach BNatSchG, HH: Rote Liste Hamburg, Nds: Rote Liste Niedersachsen, SH: Rote Liste Schleswig-Holstein, D: Rote Liste Deutschland

Teilflächenbeschreibung

Teilflächentyp		Teilflächen-Nr.	2
Biotoptyp	Halbruderale Gras- und Staudenflur mittlerer Standorte (2000)	Biotoptyp	AKM
- Zusatz		- gesetzl. Grundl.	
FFH-LRT		FFH-LRT	
Beschreibung		Entw.potential LRT	
		Hauptfläche	
		Flächenanteil	0 %
		FFH-Unters.Fläche	Nein
		Saatgutfläche	Nein