

Erhebungsbogen

B

Projekt	Biotopkartierung Hamburg	Interne Nr.	98881
		DK5 DK5-GK	7026
Handlungsbedarf	Nein	DK5 - Name	Spadenland
Bearbeitung	PRO	Biotop-Nr. alt	690
Räumliche Abbildung	Fläche	Kartierung	21.09.2014
Anzahl Abschnitte	1	Fläche / Länge [m²/m]	2111,4874
		Breite (lineare Abb.) [m]	

Gesetzlicher Schutz	§ 14 (2) 1. Bracks	Schutz nur teilweise	Nein
----------------------------	--------------------	-----------------------------	------

Gesamtbewertung	6 Wertvoll
– Alter	8 Biotop hohen Alters, 200 bis 500 Jahre
– Belastungsgrad	5 Flächenhaft mittlere oder örtlich starke Belastung
– Ökolog. Funktion	6 Hohe Bedeutung in einem Biotopkomplex, für den lokalen Biotopverbund oder als Puffer
– Seltenheit	6 Seltener Biotoptyp, ohne seltene oder bedrohte Pflges., ungesättigtes Artenspektrum, reliktsche RL-Arten

Bestandsbeschreibung

Stark, aber naturnah von Gehölzen umwachsenes Brack, in parkartiges Wohngrundstück eingebunden (Stege), im Osten an Grünland grenzend, dort ist ein Uferstück gleichzeitig Viehtränke. Eine umgebrochene Weide. Der Gewässerboden ist sandig, teilweise tritt aber Faulgas aus. Außer einer teilweisen Linsendecke keine weiteren Wasserpflanzen erkennbar. Derzeit ist der Wasserstand etwa 0,5m abgesenkt.

Vorkommen an Biotoptypen

1	TF	Typ	HF	F.Anteil
2	BTYP	Biotoptyp	- gesetzl. Grundl.	
3	Zusatz	Zusatz zum Biotoptypen		
4	LRT	Lebensraumtyp		
1	1		Ja	100 %
2	SEB	Brack, naturnah, nährstoffreich (2000)		
4	kein LRT	kein Lebensraumtyp nach FFH-Richtlinie		

Räumliche Lage

Lagebeschreibung	An der Ochsenwerder Landstraße, Höhe Nr. 177		
Nachbarnutzung/en	Parkartiger Garten, Grünland, Gewächshäuser		
Rechtswert (X)	570768	Hochwert (Y)	5927126
Bezirk	Bergedorf	Naturraum	Vier- und Marschlande (673.10)
Stadtteil (OT-Nr.)	Spadenland (614)	Gemarkung	Spadenland (615)
Digitaler Grünplan	<input type="checkbox"/> Hafengesamtgebiet	<input type="checkbox"/> Ramsargebiet	<input type="checkbox"/> EG-Vogelschutzgeb.
Ausgleichsflächen	<input type="checkbox"/> Biosphärenreservat	<input type="checkbox"/> Nationalpark	<input type="checkbox"/>
NSG / ND / LSG			
FFH-GEBIET			
Wasserschutzgebiet			

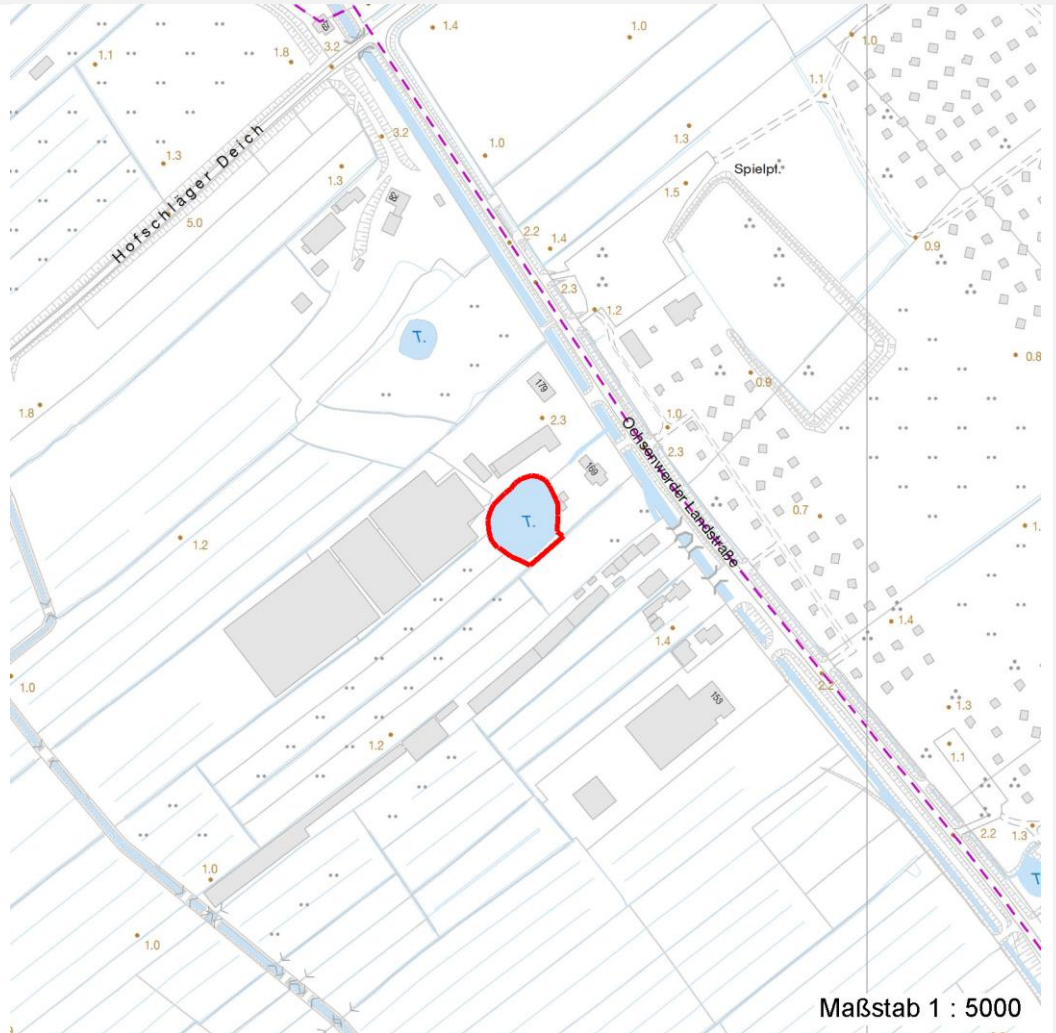
Erhebungsbogen

B

Projekt	Biotopkartierung Hamburg	Interne Nr.	98881
		DK5 DK5-GK	7026
Handlungsbedarf	Nein	DK5 - Name	Spadenland
Bearbeitung	PRO	Biotop-Nr. alt	690
Räumliche Abbildung	Fläche	Kartierung	21.09.2014
Anzahl Abschnitte	1	Fläche / Länge [m²/m]	2111,4874
		Breite (lineare Abb.) [m]	

Räumliche Lage

Karte



Weitere Erhebungsbögen

Interne Nr.	Interne Nr. Zuordnung	DK5	Biotop-Nr.	Kartierung	Zuordnung	DK5 (GK)	Biotop-Nr. (alt)
98881	41766	7026	14	02.10.2006	>	7028	17
98881	41652	7026	182	15.09.2006	<	7028	10192

Zuordnung: N = nachfolgende Kartierung, K = weitere Kartierungen (zeitlich vorher oder nachher)

Foto

Interne Nr.	Index	Dateiname	Aufnahmerichtung
54276	0	7026_690_210914_1.JPG	
54277	0	7026_690_210914_2.JPG	

Weitere Angaben

Merkmal	Wert
Auswertung	

Erhebungsbogen

B

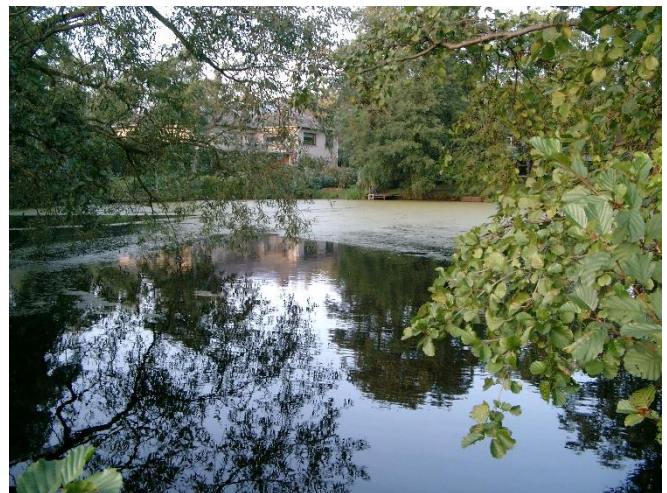
Projekt	Biotopkartierung Hamburg	Interne Nr.	98881
		DK5 DK5-GK	7026
Handlungsbedarf	Nein	DK5 - Name	Spadenland
Bearbeitung	PRO	Biotop-Nr. alt	690
Räumliche Abbildung	Fläche	Kartierung	21.09.2014
Anzahl Abschnitte	1	Fläche / Länge [m²/m]	2111,4874
		Breite (lineare Abb.) [m]	

Weitere Angaben

Merkmal	Wert
Gefährdung/ Einflüsse	Entwässerung Eutrophierung (/ Fäulnisbildung) Gartennutzung
Wertgesichtspunkte	Bestandteil der historischen Kulturlandschaft Naturnahes Element in beeinträchtigter Umgebung Wertvoller Altbaumbestand
zoologisch bedeutsame Strukturen	Alte Bäume mit Höhlen Ufergehölze
Bedeutung für Tiergruppe	Fische Vögel
Maßnahmen	Wassergebundene Insekten 2.1 - Wasserstand auf hohem Niveau stabilisieren, Wasserstandsschwankungen vermindern

Foto

Fotodatei	7026_690_210914_1.JPG	Fotodatei	7026_690_210914_2.JPG
Bildbeschreibung	Viehtränke	Bildbeschreibung	
Aufnahmerichtung		Aufnahmerichtung	



Teilflächenbeschreibung

Teilflächentyp		Teilflächen-Nr.	1
Biotoptyp	Brack, naturnah, nährstoffreich (2000)	Biotoptyp	SEB
- Zusatz		- gesetzl. Grundl.	
FFH-LRT	kein Lebensraumtyp nach FFH-Richtlinie	FFH-LRT	kein LRT
Beschreibung		Entw.potential LRT	
		Hauptfläche	Ja
		Flächenanteil	100 %
		FFH-Unters.Fläche	Nein
		Saatgutfläche	Nein

Erhebungsbogen

B

Projekt	Biotopkartierung Hamburg		Interne Nr.	98881
			DK5 DK5-GK	7026
Handlungsbedarf	Nein		DK5 - Name	Spadenland
Bearbeitung	PRO	Kopie	Biotop-Nr. alt	690
Räumliche Abbildung	Fläche	Nein	Kartierung	21.09.2014
Anzahl Abschnitte	1		Fläche / Länge [m²/m]	2111,4874
			Breite (lineare Abb.) [m]	

Weitere Angaben

Merkmal	Wert
Gewässer	
Wasserführung	w - wechselnde Wasserstände
Trübung	k - klar, keine Trübung
	w - schwache Trübung
Färbung	- - keine
Verockerung	k - keine

Zeigerwerte der Pflanzenartenliste (Auswertung)

Standort	Belichtung	halbsonnig bis halbschattig	6,5
Boden	Feuchte	sehr naß	9,4
	Stickstoff (N)	mäßig stickstoffarm bis stickstoffreich	6,1
	Reaktion	schwach sauer	6
Vegetation	Mahdverträglichkeit	schnittempfindlich (nur Herbstschnitt vertragend)	3,5
Zeigerwerte	Futterwert	mäßige Futterqualität	3,5
	Wechselfeuchteanzeiger		1
	Giftpflanzen		1
	Überschw.anzeiger		4

Pflanzenartenliste

Gruppe / Pflanzenart	MS	M	W	Vs	St	PA	Ph	Sz	VS	V	G	cf	Rote Liste			
													§	HH	ND	SH
Tracheobionta (Gefäßpflanzen)																
Agrostis capillaris (Rotes Straußgras)	7	w		-	-						-					
Alnus glutinosa (Schwarz-Erle)	7	h		B1	-						-					
Calystegia sepium (Zaun-Winde)	7	w		-	-						-					
Cirsium vulgare (Gewöhnliche Kratzdistel)	7	w		-	-						-					
Crataegus monogyna (Eingrifflicher Weißdorn)	7	w		-	-						-					
Dactylis glomerata (Wiesen-Knäuelgras)	7	w		-	-						-					
Fagus sylvatica (Rotbuche)	7	w		-	-						-					
Glechoma hederacea (Gundermann)	7	w		-	-						-					
Glyceria fluitans (Flutender Schwaden)	7	w		-	-						-					
Glyceria maxima (Wasser-Schwaden)	7	w		-	-						-					
Holcus lanatus (Wolliges Honiggras)	7	w		-	-						-					
Iris pseudacorus (Gelbe Schwertlilie)	7	w		-	-						-		b			
Juncus effusus (Flatter-Binse)	7	w		-	-						-					
Lemna minor (Kleine Wasserlinse)	7	h		-	-						-					
Lolium perenne (Ausdauerndes Weidelgras)	7	w		-	-						-					
Lysimachia vulgaris (Gewöhnlicher Gilbweiderich)	7	w		-	-						-					
Poa angustifolia (Schmalblättriges Rispengras)	7	w		-	-						-		D	G		
Poa trivialis (Gewöhnliches Rispengras)	7	w		-	-						-					
Quercus robur (Stiel-Eiche)	7	w		-	-						-					
Ranunculus acris (Scharfer Hahnenfuß)	7	w		-	-						-					
Rosa multiflora (Vielblütige Rose)	7	w		-	-						-					
Rubus laciniatus (Schlitzblättrige Brombeere)	7	w		-	-						-					
Salix fragilis (Bruch-Weide)	7	w		B1	-						-		D	D		
Sambucus nigra (Schwarzer Holunder)	7	w		-	-						-					

Erhebungsbogen

B

Projekt	Biotopkartierung Hamburg	Interne Nr.	98881
		DK5 DK5-GK	7026
Handlungsbedarf	Nein	DK5 - Name	Spadenland
Bearbeitung	PRO	Biotop-Nr. alt	690
Räumliche Abbildung	Fläche	Kartierung	21.09.2014
Anzahl Abschnitte	1	Fläche / Länge [m²/m]	2111,4874
		Breite (lineare Abb.) [m]	

Pflanzenartenliste

Gruppe / Pflanzenart	MS	M	W	Vs	St	PA	Ph	Sz	VS	V	G	cf	§	Rote Liste				
														HH	ND	SH	D	
Spirodela polyrhiza (Vielwurzlige Teichlinse)	7	h		-	-						-							
	Anzahl Rote Liste Arten													2	2			
	Anzahl Arten													25				

MS: Mengensystem; M: Mengenangabe, W: Bewertung der Art (FFH-Monitoring), Vs: Vegetationsschicht, St: Status, PA: Autor Phänologie; Ph: Phänologie, Sz: Soziabilität, VS: Vitalitätssystem; V: Vitalität, G: Geschlecht, cf: unsichere Bestimmung, §: Schutz nach BNatSchG, HH: Rote Liste Hamburg, Nds: Rote Liste Niedersachsen, SH: Rote Liste Schleswig-Holstein, D: Rote Liste Deutschland