

Erhebungsbogen

B

Projekt	Biotopkartierung Hamburg	Interne Nr.	98861
		DK5 DK5-GK	7026
Handlungsbedarf	Nein	DK5 - Name	Spadenland
Bearbeitung	PRO	Biotop-Nr. alt	670
Räumliche Abbildung	Fläche	Kartierung	21.09.2014
Anzahl Abschnitte	1	Fläche / Länge [m²/m]	2055,6373
		Breite (lineare Abb.) [m]	

Gesetzlicher Schutz **_ kein gesetzl. Schutz** **kein gesetzlich geschütztes Biotop** **Schutz nur teilweise** **Nein**

Gesamtbewertung	7	Besonders wertvoll
– Alter	6	Biotop mittleren Alters, 50 bis 100 Jahre
– Belastungsgrad	6	Flächenhaft geringe oder örtlich stärkere oder Vorbelastung mit deutlichem Einfluß
– Ökolog. Funktion	8	Wertbestimmender Bestandteil eines wertvollen Biotopkomplexes oder für den regionalen Biotopverbund.
– Seltenheit	7	Seltener Biotoptyp, mit seltenen oder bedrohten Pflges., gesättigtes Artenspektrum, einige RL-Arten

Bestandsbeschreibung

Schilfröhricht um ein/in einem verflachten Brack. Das kleine verbliebene Gewässer in der Biotopmitte ist weitgehend dicht mit Schilfröhricht durchwachsen. Weitere Vegetation außerhalb vereinzelter Wasserlinsen ist dort nicht zu erkennen. Auch der weitläufige, flache Uferbereich ist mit Schilfröhricht bewachsen. Hier kommen auch einige andere, röhrichttypische Arten vor. Die augenblickliche Form des Biotops hängt von den Mahdaktivitäten auf dem umliegenden Grünland ab, das ebenfalls einen hohen Schilfanteil hat: es würde sich ungemäht ebenfalls zu weiten Teilen dem Röhrichtbiotop anschließen.

Im Röhrichtbestand steht 1 Bauwagen. Eine Gehölzgruppe aus Erlen und Weiden.

Gesetzlich geschützt als Röhricht; zusätzlich auch als (verlandendes) Brack.

Vorkommen an Biotoptypen

1	TF	Typ	HF	F.Anteil
2	BTYP	Biotoptyp		- gesetzl. Grundl.
3	Zusatz	Zusatz zum Biotoptypen		
4	LRT	Lebensraumtyp		
1	1		Ja	70 %
2	NRS	Schilf-Röhricht (2000)		
4	kein LRT	kein Lebensraumtyp nach FFH-Richtlinie		
1	2			30 %
2	SEB	Brack, naturnah, nährstoffreich (2000)		
4	kein LRT	kein Lebensraumtyp nach FFH-Richtlinie		

Räumliche Lage

Lagebeschreibung	w Ochsenwerder Ldstr., im N		
Nachbarnutzung/en	gemähtes Grünland, dörfliche Bebauung, Weihnachtsbäume		
Rechtswert (X)	570699	Hochwert (Y)	5927243
Bezirk	Bergedorf	Naturraum	Vier- und Marschlande (673.10)
Stadtteil (OT-Nr.)	Spadenland (614)	Gemarkung	Spadenland (615)
Digitaler Grünplan	<input type="checkbox"/> Hafengesamtgebiet	<input type="checkbox"/> Ramsargebiet	<input type="checkbox"/> EG-Vogelschutzgeb.
Ausgleichsflächen NSG / ND / LSG	<input type="checkbox"/> Biosphärenreservat	<input type="checkbox"/> Nationalpark	<input type="checkbox"/>
FFH-GEBIET			
Wasserschutzgebiet			

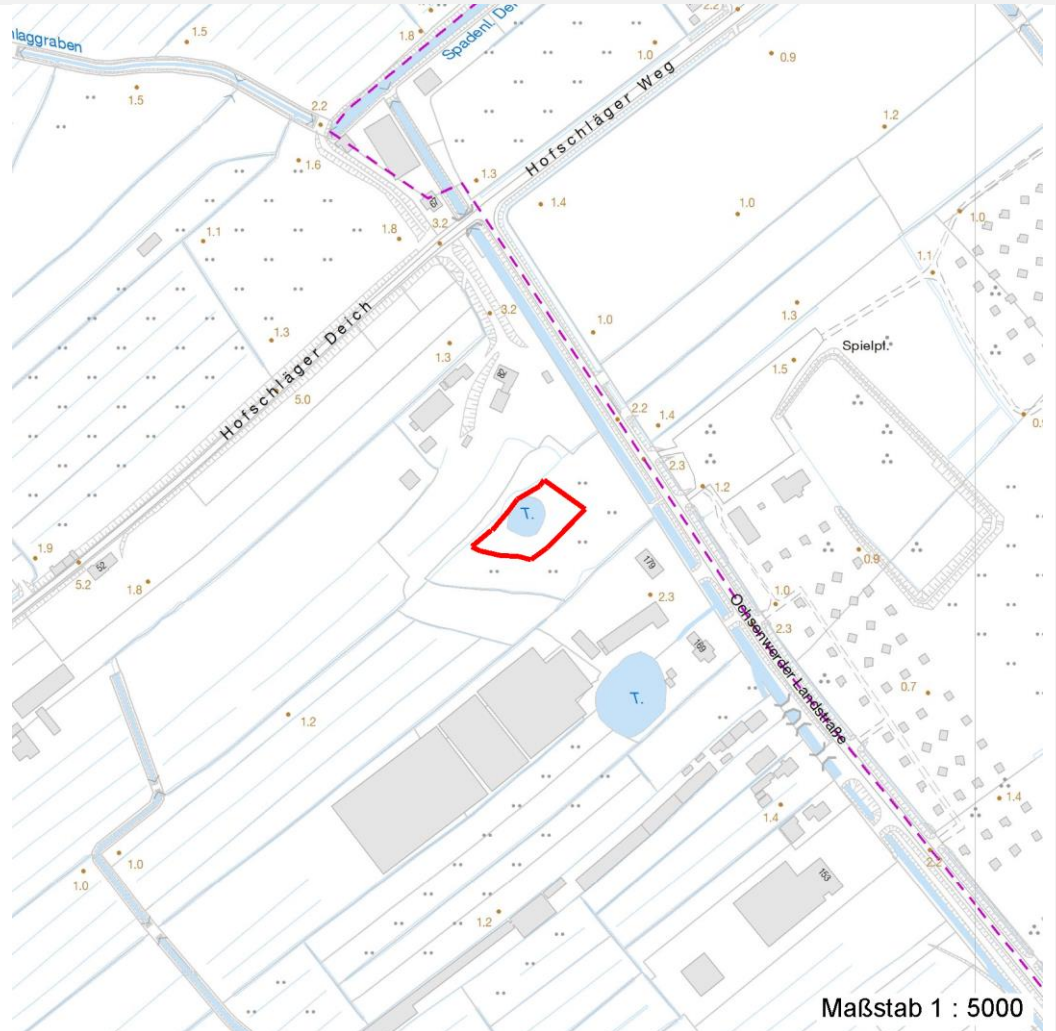
Erhebungsbogen

B

Projekt	Biotopkartierung Hamburg	Interne Nr.	98861
		DK5 DK5-GK	7026
Handlungsbedarf	Nein	DK5 - Name	Spadenland
Bearbeitung	PRO	Biotop-Nr. alt	670
Räumliche Abbildung	Fläche	Kartierung	21.09.2014
Anzahl Abschnitte	1	Fläche / Länge [m²/m]	2055,6373
		Breite (lineare Abb.) [m]	

Räumliche Lage

Karte



Weitere Erhebungsbögen

Interne Nr.	Interne Nr. Zuordnung	DK5	Biotop-Nr.	Kartierung	Zuordnung	DK5 (GK)	Biotop-Nr. (alt)
98861	41775	7026	13	21.09.2006	>	7028	15
98861	41678	7026	43	02.10.2006	<	7028	67

Zuordnung: N = nachfolgende Kartierung, K = weitere Kartierungen (zeitlich vorher oder nachher)

Foto

Interne Nr.	Index	Dateiname	Aufnahmerichtung
54273	0	7026_670_210914_1.JPG	
54274	0	7026_670_210914_2.JPG	

Weitere Angaben

Merkmal **Wert**

Auswertung

26.09.2022

Erhebungsbogen

B

Projekt	Biotopkartierung Hamburg		Interne Nr.	98861
			DK5 DK5-GK	7026
Handlungsbedarf	Nein		DK5 - Name	Spadenland
Bearbeitung	PRO	Kopie	Biotop-Nr. alt	670
Räumliche Abbildung	Fläche	Nein	Kartierung	21.09.2014
Anzahl Abschnitte	1		Fläche / Länge [m²/m]	2055,6373
			Breite (lineare Abb.) [m]	

Weitere Angaben

Merkmal	Wert
Gefährdung/ Einflüsse	Entwässerung Mahd
Bedeutung für Tiergruppe	Insekten, allgemein Amphibien, Laichgewässer Vögel
Maßnahmen	Randbereiche nicht mehr mähen, Röhrichfläche vergrößern evtl Teilbereich vorsichtig ausheben

Foto

Fotodatei	7026_670_210914_1.JPG	Fotodatei	7026_670_210914_2.JPG
Bildbeschreibung		Bildbeschreibung	
Aufnahmerichtung		Aufnahmerichtung	



Teilflächenbeschreibung

Teilflächentyp		Teilflächen-Nr.	1
Biotoptyp	Schilf-Röhrich (2000)	Biotoptyp	NRS
- Zusatz		- gesetzl. Grundl.	
FFH-LRT	kein Lebensraumtyp nach FFH-Richtlinie	FFH-LRT	kein LRT
Beschreibung	keine weitere Vegetation außer etwas Wasserlinse im Gewässer.	Entw.potential LRT	
		Hauptfläche	Ja
		Flächenanteil	70 %
		FFH-Unters.Fläche	Nein
		Saatgutfläche	Nein

Erhebungsbogen

B

Projekt	Biotopkartierung Hamburg		Interne Nr.	98861
			DK5 DK5-GK	7026
Handlungsbedarf	Nein		DK5 - Name	Spadenland
Bearbeitung	PRO	Kopie	Biotop-Nr. alt	670
Räumliche Abbildung	Fläche	Nein	Kartierung	21.09.2014
Anzahl Abschnitte	1		Fläche / Länge [m²/m]	2055,6373
			Breite (lineare Abb.) [m]	

Teilflächenbeschreibung

Teilflächentyp		Teilflächen-Nr.	2
Biotoptyp	Brack, naturnah, nährstoffreich (2000)	Biotoptyp	SEB
- Zusatz		- gesetzl. Grundl.	
FFH-LRT	kein Lebensraumtyp nach FFH-Richtlinie	FFH-LRT	kein LRT
Beschreibung	s. Tf.1	Entw.potential LRT	
		Hauptfläche	
		Flächenanteil	30 %
		FFH-Unters.Fläche	Nein
		Saatgutfläche	Nein

Weitere Angaben

Merkmal	Wert
Boden	
Feuchte	9 - sehr naß
Reaktion	7 - neutral
Stickstoffgehalt	7 - stickstoffreich
Veg. - Zeigerwerte	
Anz. Wechselfeuchtezeiger	2
Anz. Überschwemmungsz.	3
Veg. - Soziologie	
BfN Schlüssel	27.0.01.01 - Phragmition australis (Röhrichte wenig bewegter Gewässer)

Zeigerwerte der Pflanzenartenliste (Auswertung)

Standort	Belichtung	halbsonnig	7
Boden	Feuchte	sehr naß	9,4
	Stickstoff (N)	stickstoffreich	6,5
	Reaktion	neutral	6,9
Vegetation	Mahdverträglichkeit	schnittempfindlich (nur Herbstschnitt vertragend)	3,3
Zeigerwerte	Futterwert	sehr geringwertiges Futter	2,3
	Wechselfeuchteanzeiger		2
	Giftpflanzen		1
	Überschw.anzeiger		3

Pflanzenartenliste

Gruppe / Pflanzenart	MS	M	W	Vs	St	PA	Ph	Sz	VS	V	G	cf	§	Rote Liste			
														HH	ND	SH	D
Tracheobionta (Gefäßpflanzen)																	
Alnus glutinosa (Schwarz-Erle)	7	l		-	-						-						
Calystegia sepium (Zaun-Winde)	7	w		-	-						-						
Carex riparia (Ufer-Segge)	7	l		-	-						-						
Elymus repens (Gewöhnliche Quecke)	7	w		-	-						-						
Equisetum palustre (Sumpf-Schachtelhalm)	7	z		-	-						-						
Glyceria maxima (Wasser-Schwaden)	7	l		-	-						-						
Lemna minor (Kleine Wasserlinse)	7	w		-	-						-						
Phalaris arundinacea (Rohr-Glanzgras)	7	z		-	-						-						
Phragmites australis (Schilf)	7	d		-	-						-						

Erhebungsbogen

B

Projekt	Biotopkartierung Hamburg	Interne Nr.	98861
		DK5 DK5-GK	7026
Handlungsbedarf	Nein	DK5 - Name	Spadenland
Bearbeitung	PRO	Biotop-Nr. alt	670
Räumliche Abbildung	Fläche	Kartierung	21.09.2014
Anzahl Abschnitte	1	Fläche / Länge [m²/m]	2055,6373
		Breite (lineare Abb.) [m]	

Pflanzenartenliste

Gruppe / Pflanzenart	MS	M	W	Vs	St	PA	Ph	Sz	VS	V	G	cf	§	Rote Liste			
														HH	ND	SH	D
Salix triandra triandra (Mandel-Weide)	7	l		-	-						-						
Sparganium emersum (Einfacher Igelkolben)	7	l		-	-						-						
Urtica dioica (Große Brennessel)	7	w		-	-						-						

Anzahl Rote Liste Arten

Anzahl Arten 12

MS: Mengensystem; M: Mengenangabe, W: Bewertung der Art (FFH-Monitoring), Vs: Vegetationsschicht, St: Status, PA: Autor Phänologie; Ph: Phänologie, Sz: Soziabilität, VS: Vitalitätssystem; V: Vitalität, G: Geschlecht, cf: unsichere Bestimmung, §: Schutz nach BNatSchG, HH: Rote Liste Hamburg, Nds: Rote Liste Niedersachsen, SH: Rote Liste Schleswig-Holstein, D: Rote Liste Deutschland